

SweetEdda vol.16 強制雄雌進化編

淫魔導生物リブリア

遺跡の奥で眠っていた巨大な異形の女性

魔物退治に来た青年が
捕まってしまう
身体を造り変えられて行く...

やがて身体だけでなく
心までもあちら側へと
変化して行く...

■基本絵 : 39枚(漫画37枚+表紙1枚+あとがき1枚)
■差分含む合計 : 78枚

SweetEdda
<https://loki-artwork.sakura.ne.jp/>



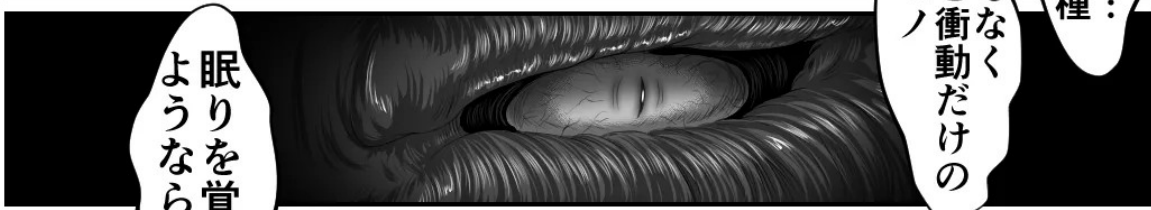
今回の魔物は楽勝そうだな
この位の相手なら手慣れたる

早く終わらせて街に帰ろう



アレに関わるな…
アレは我とは別種

知性もなく
本能と衝動だけの
ケダモノ



眠りを覚ます
ようなら…



大きな…災いを…
もたらす…ことに…

ズザ





まだ奥に続いているのか

放たれる魔力がどんどん
強くなっている…



…扉…？

封印されてるようだが…



フッ

ヒッ



魔力の根源はこの中か
一体なにが…

フッ…





ま：魔物…？
巨大な女性の…？



でも間違いない
この力はこの魔物から…



まずい!!
こっちに向かってきた

間に合うか!?



これでどうだ!!







すっ吸われてるっ
熱くて柔らかい舌が
巻き付いてきてっ♡



気持ち良い場所
探し当てられてっ♡



すっ吸っ♡
すっ吸っ♡
すっ吸っ♡



んっ♡
んっ♡
んっ♡



なんだ口の中に
何か熱い棒が
押し付けられた!?



魔物の舌にあわせて
僕の舌への刺激動いてる…



棒の先から…
甘くて美味しい物が
舌に伝わって…

蜂蜜よりずっと
甘くて美味しい…



感覚が
つながっている?

舌の甘味は
この魔物が今味わってる
僕のチンチンの味なのか?



気持ちよくなるほど
口の中に
美味しい蜜が
溢れ出して

益々飲み込まれていく…
ネバネバした
イボイボで擦られて

き…気持ちイイ♡

口の中
いっぱい♡

ぐんぐん

ぐんぐん



吸い上げられて…

ずい…

し…



お…奥から

ぐ



ぐんぐん…

射精するラッ



ぐんぐんぐん



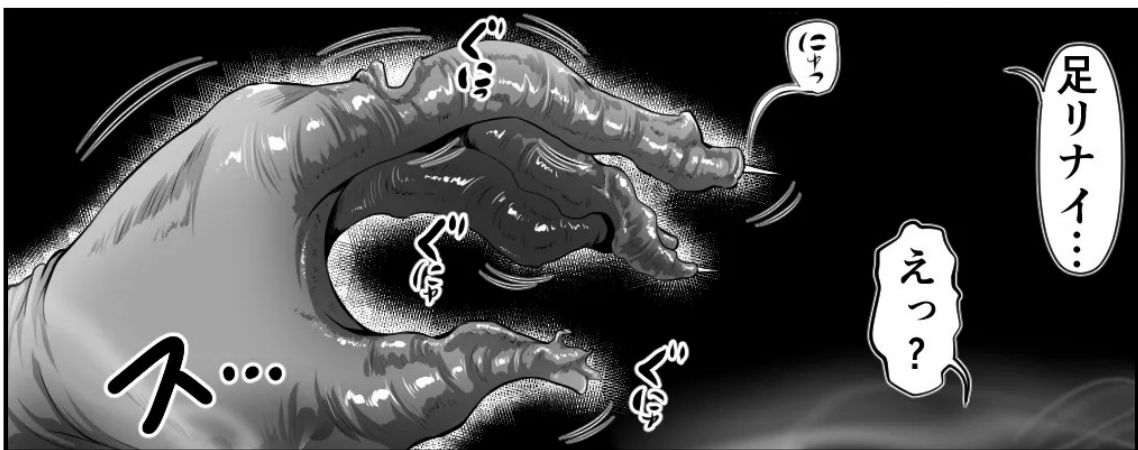
.....

三和の♡

あれ…急にやめた?

アッ

?



アッ...

はっ

足りナイ…

えっ?



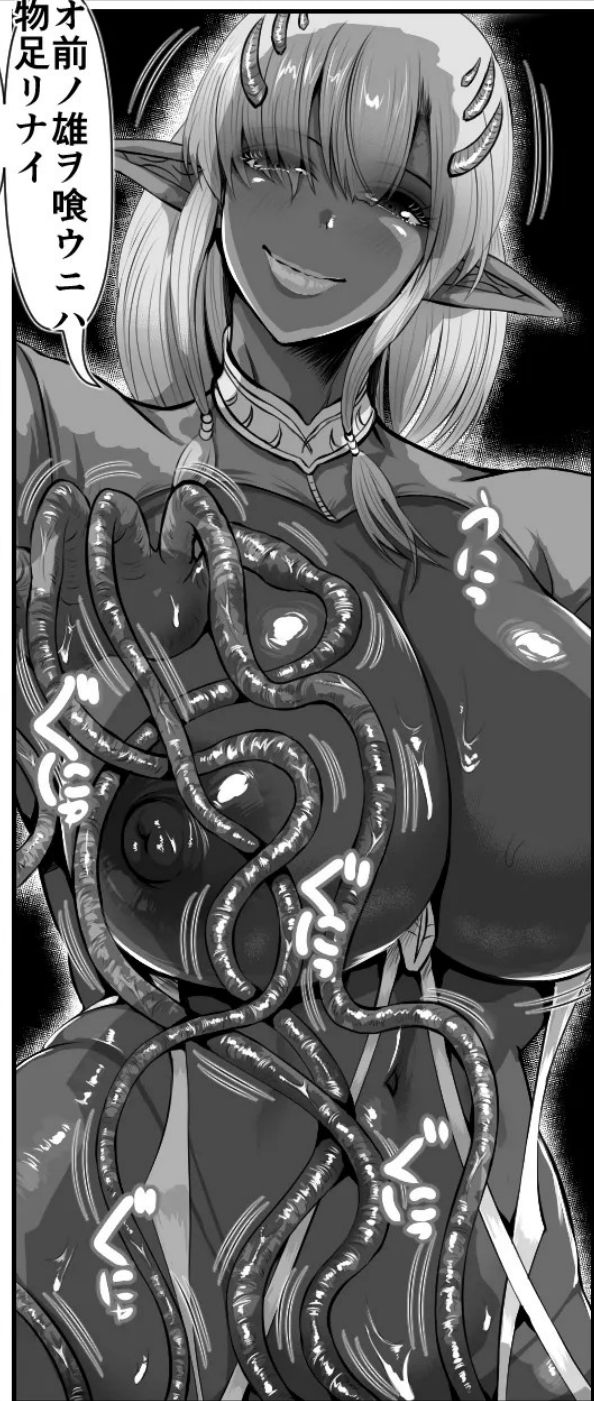
!?
胸が膨らんだ!?
奥が熱く…

たゆんっ♡



ダカラ…

オ前ノ雄ヲ喰ウニハ
物足りナイ







お腹の痙攣とお尻の圧迫感以外何も感じなくなってる...

いや...感覚が戻ってきたけど今までと何か違うような...?

ズズズズ...

背中や腰の先が伸びてる? いや...

ズズズズ...

動いている...?



何が...起こった?

ズズズズ...



これは一体…

ボクに翼に尻尾？

この服も何か
身体にへばり付いてるような…

マダ
不十分ナヨウネ
ソレジヤア…

どろ
グイッ

ぐいっ♡



身モ心モ
造り変ワツテ
モラウワヨ♡

ずい

ぐん
ぐん
ぐん



サア...
何スレバ良いカ
ワカル...?

早く
ヤリナサイ♡

お...大きいっ

ドキッ

こんなの
入るわけが...

ずいっ♡

ドクッ



この味...
さっき味わった
蜜と同じ...♡

ジュル

ジュル

で...でも...

とっても...

美味しそう...♡

ジュル

ジュル

ジュル

ジュル



蜜を飲むほど
お腹の奥がジンジン
してくる♡

むぐむぐ



こんなに
美味しいなんて♡



もっと濃いのを
飲みたい♡

穴ノ奥モ
舐メナサイ♡

ソウヨ♡
雄ダツタ
ドウスレバ
ワカルワヨネ♡
ンダカラ
気持チ良イカ

んんん

んんん



全部
飲めるかな…♡

ど…どうしよう…



ソロソロ射精スワヨ
受ケ止メナサイ♡

で…射精るの!?
濃いのが!?

ん…ん…



ど…ど…

ん…ん…

ん…ん…



ワカッタデシヨ
早く受け入れなサイ♡

まっまさかそれを...
お願い... やめて...

マダ
ワカッテナイノ?

ガッ

びしょ



ふ...服がッ!?

服が生きてる...?
まるでコレを受け入れようと
回を開けるみたいだ...

びしょ

びしょ





コウ
食ベルノヨ

ズ
ズ
ズ

あああ
あああ
あああ

お：お腹の内側から…
突き抜けてくる…

でもすごい
気持ち…
イイ…

ズ
ズ
ズ

ズ
ズ
ズ

ズ
ズ
ズ



お：重くて
熱い肉杭を…

何度も打ち
込まれてるみたい♡

お腹破ける…!?



お腹の中
ちんちんでいっぱい♡

巨ちんに支配
されちゃう



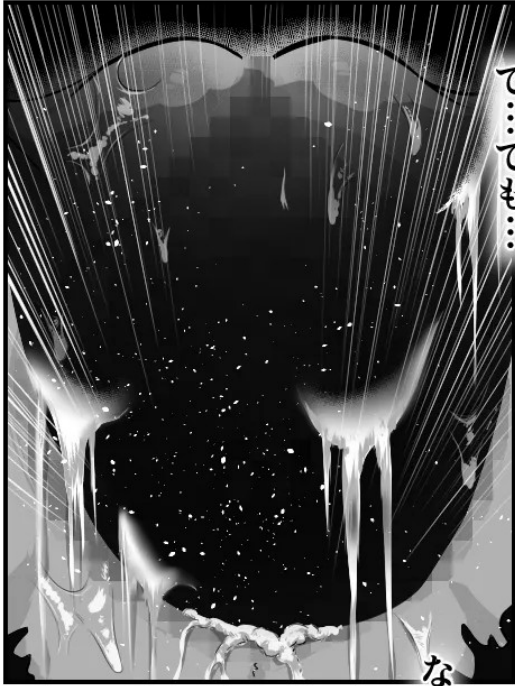
お…重い…

胸が苦しい…

外側から内側から
圧迫される!!

巨体に押し
つぶされる!!





で...でも...

巨大な化物に
蹂躪されてるだけ...

に...人間同士の
セックスじゃない



なんか幸せ...♡



乱暴に
突かれてるだけじゃない



ワタシの気持ちイイとこ
的確に擦りつけてる♡♡♡

おお♡

ズン

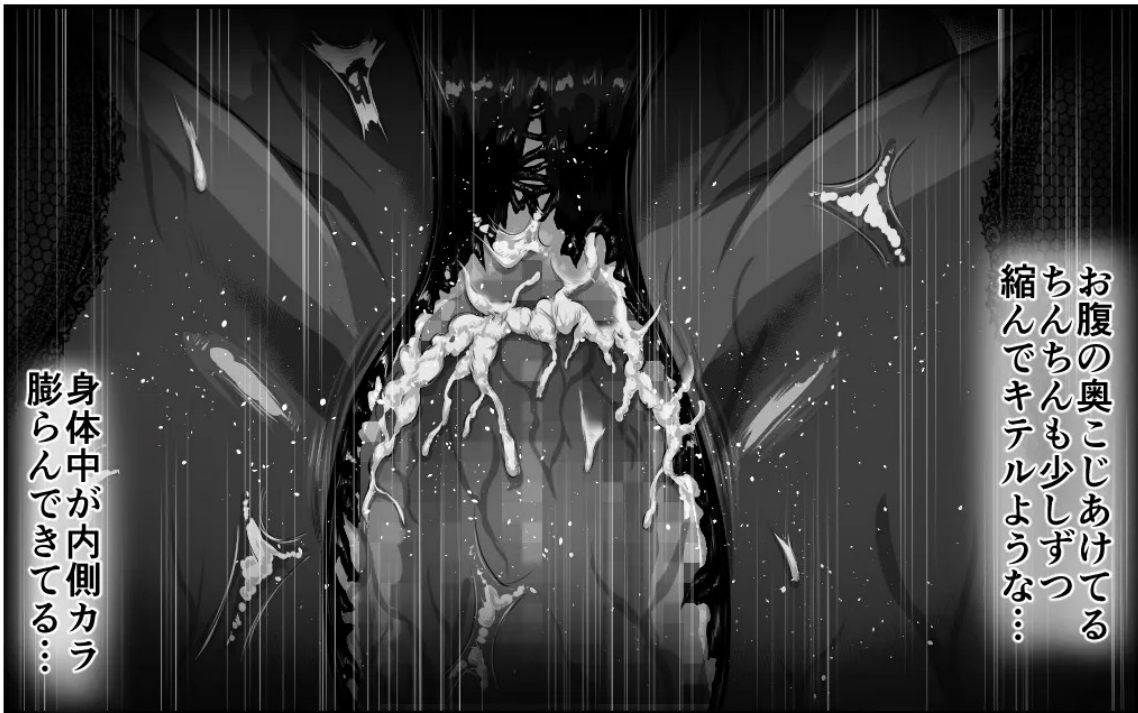
ズン

ズン



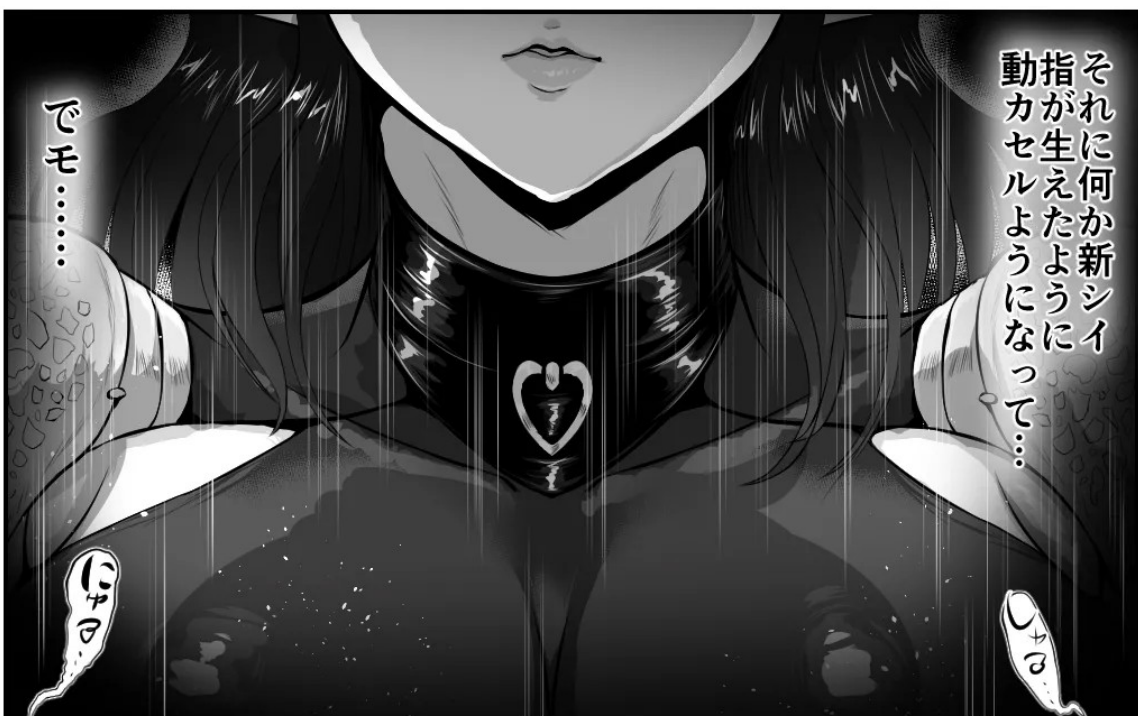
あれ…？

なんだかこの魔物
小さくなった？



お腹の奥こじあけてる
ちんちんも少しずつ
縮んでキテルような…

身体中が内側カラ
膨らんできてる…



それに何か新シイ
指が生えたようになって…
動かセルようになって…

でモ…





お尻の奥まで
ぶつと蛇が
這い上がって
くるううう

ソッチノ穴モ
味ワツテアゲル

ちんちん打ち込まれるたびに
脳みその奥がトロけてくる

頭の奥にまわりつかれて
少しづつ染み込んでくる

ブッブ

ブッブ

ブッブ

ブッブ

ブッブ

ブッブ

ブッブ





ぜ：全身が
子宮にサレタみたい……♡♡♡

せーしで内側カラ
膨ラシデ……♡♡♡

どろろろろろ

どろろろろろ

どろろろろろ

どろろろろろ

どろろろろろ

どろろろろろ

どろろろろろ

お♡

お♡

お♡

お♡

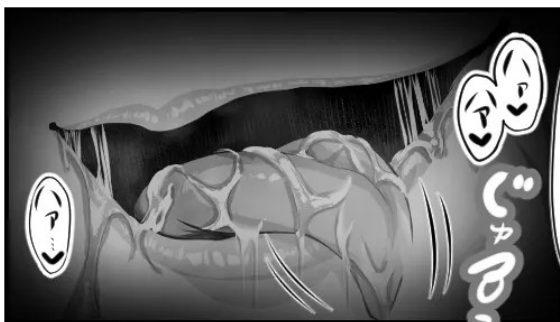


オ前モ狩リヲ
スルノヨ

サア
早く起キナサイ

ゴホ...

ドク...



ミヤ...

可愛イ娘... ♡



何ダツケ：
大事ナコトヲ
忘レテルヨウナ：

マアイヤ

今トツテモ
充実シテルカラ：

タクサン喰ベテ
タクサン創造ラナイト

可愛イ子タチ：



このたびは本作品のお買い上げありがとうございます、
本作品を描きましたSweetEddaのろきといたします。

普段より描写を濃くしたかったのでページ数増加、
巨体+ふたなりお姉さんだけでも好きだけど属性がまだ弱かったので
属性さらに盛ってみました、でもまだ異形度は弱かったかもしれない。

それではまた次回よろしくお祈いします！

eng:

Thank you for purchasing this work.
My name is Loki, the representative of
the circle "SweetEdda" where I drew this work.

I increased the page count to make the content richer than usual.
While I enjoy MILF with "Huge body" and "Futanari"
I felt the attributes were lacking,
so I tried adding more attributes.

See you next time!

<発行>
SweetEdda

<描いた人>
ろき

<Mail>
gokigen0001@outlook.com

<HP>
<https://loki-artwork.sakura.ne.jp/>

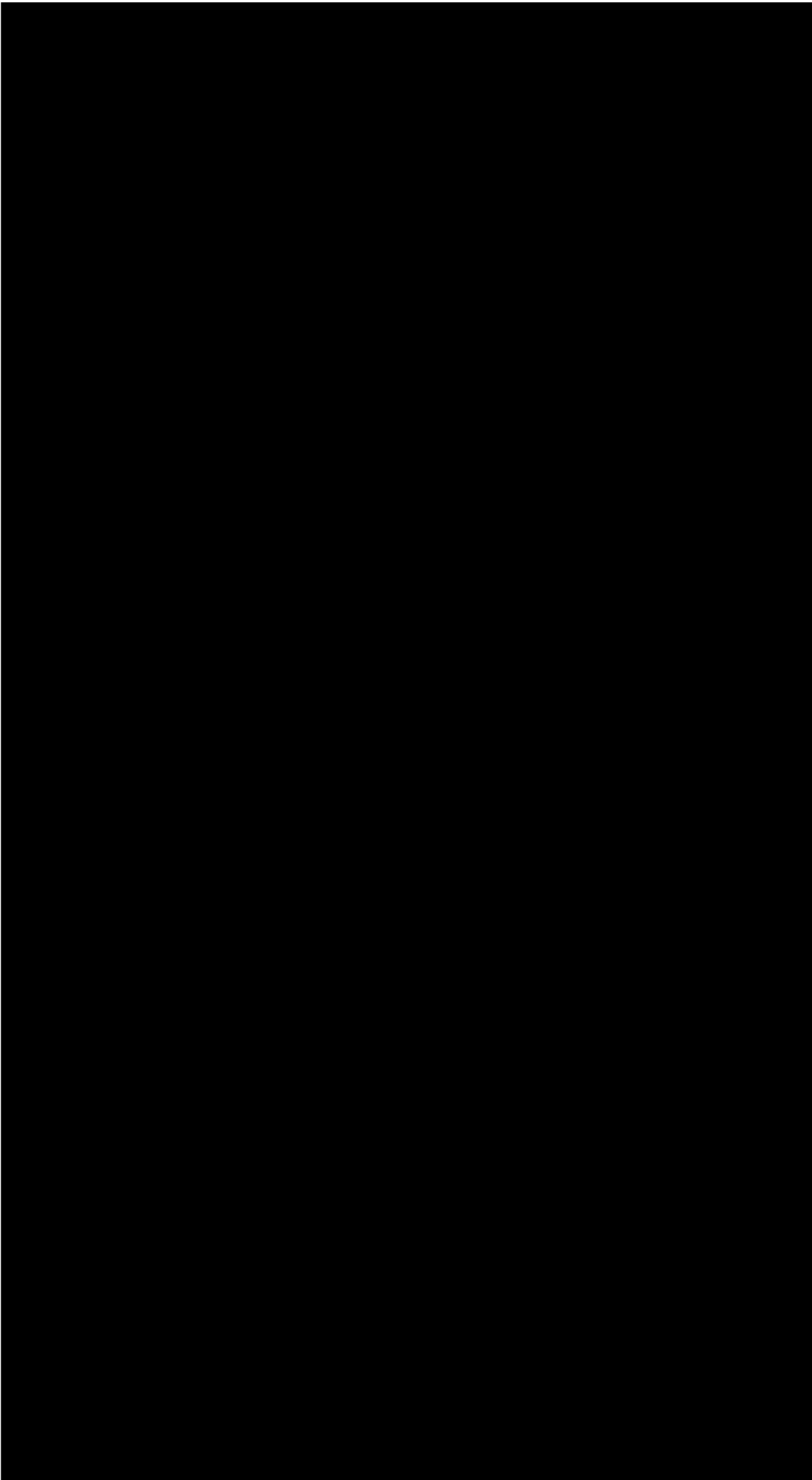
※SNSなどもやっています、詳細やリンクはHPの方参照。

<記載日>
2026/1/4(japanese ver)
作品の無断・無許可による転載・複製・改変・頒布など行うことを禁じます。

Unauthorized copying and replication of the contents of this site,
text and images are strictly prohibited.

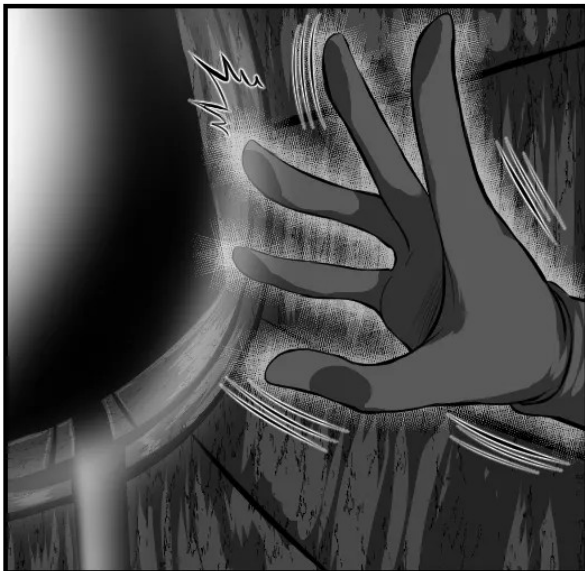


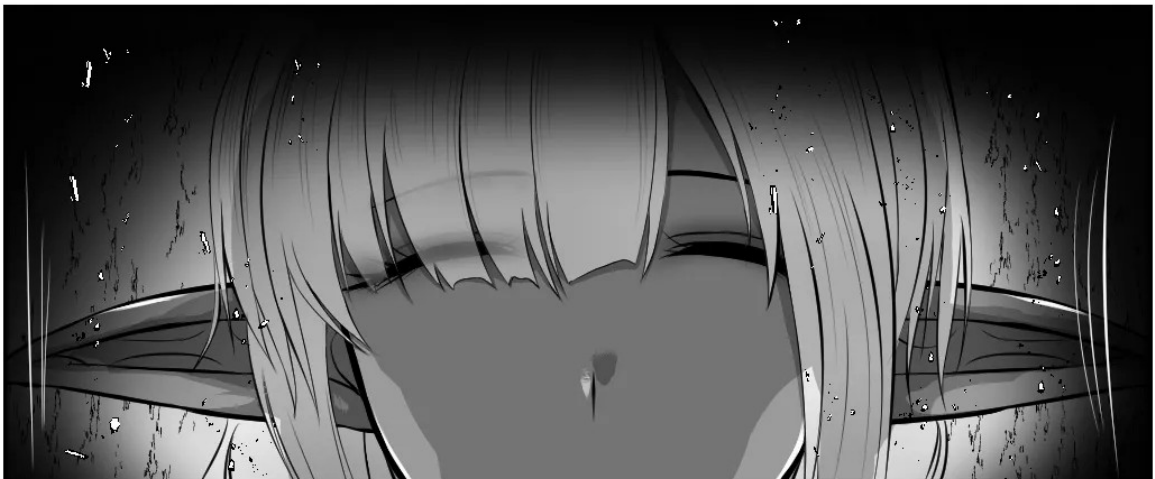
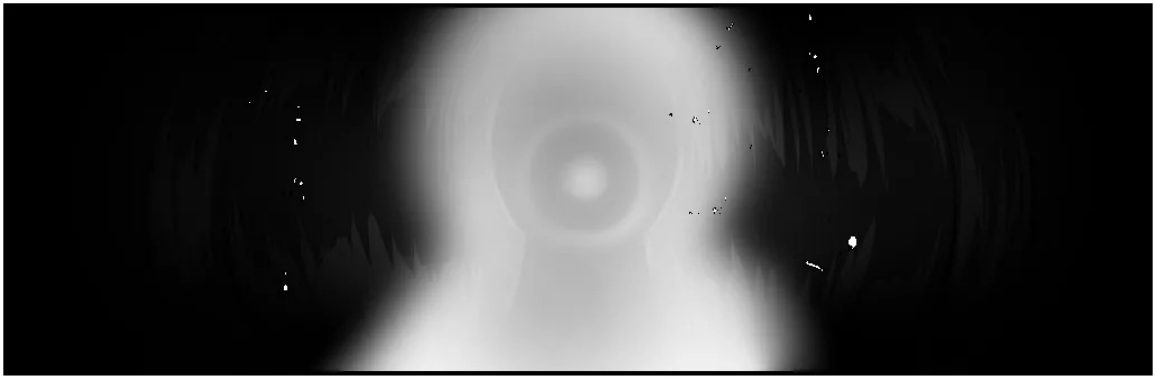




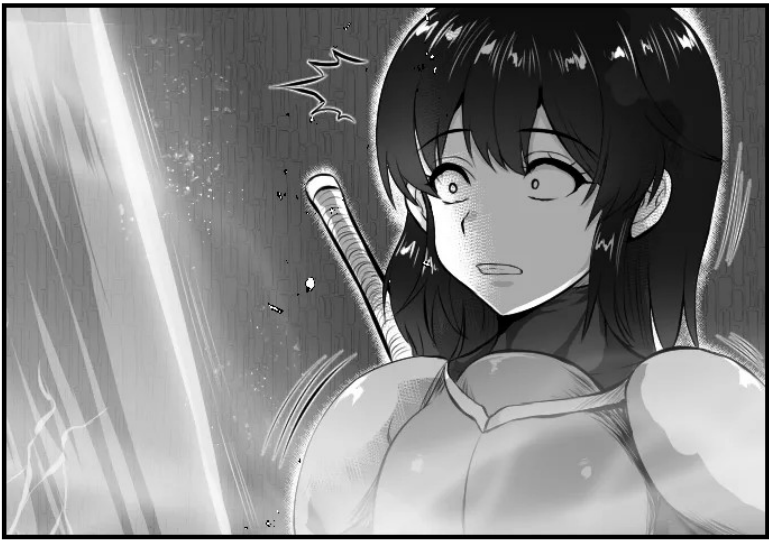


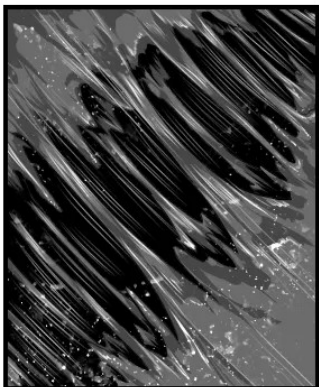


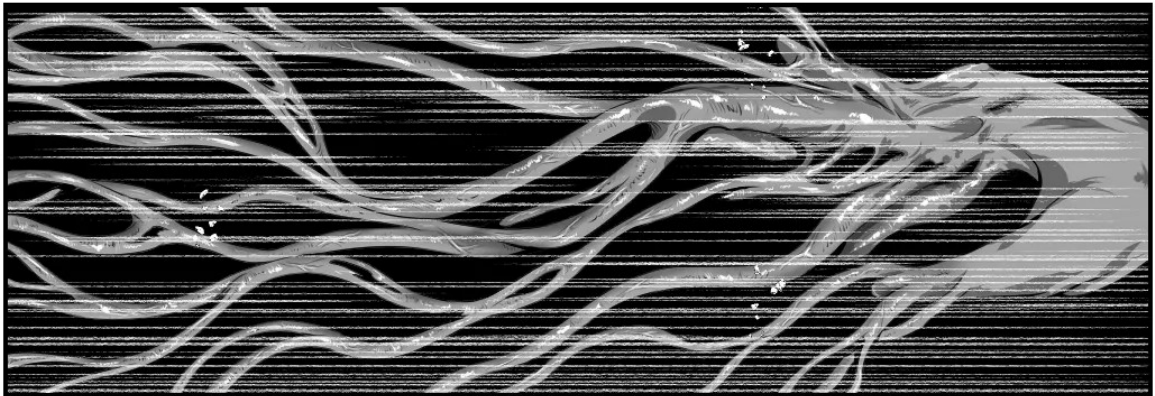




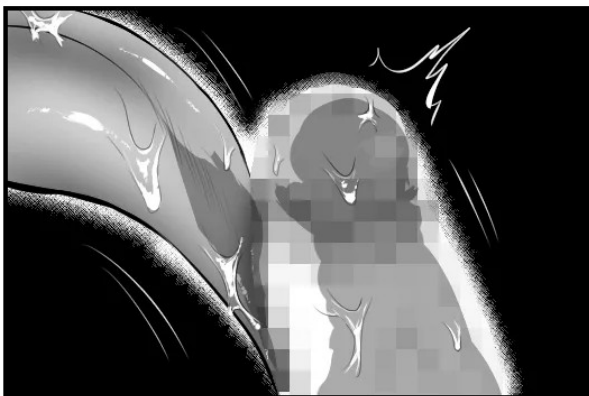


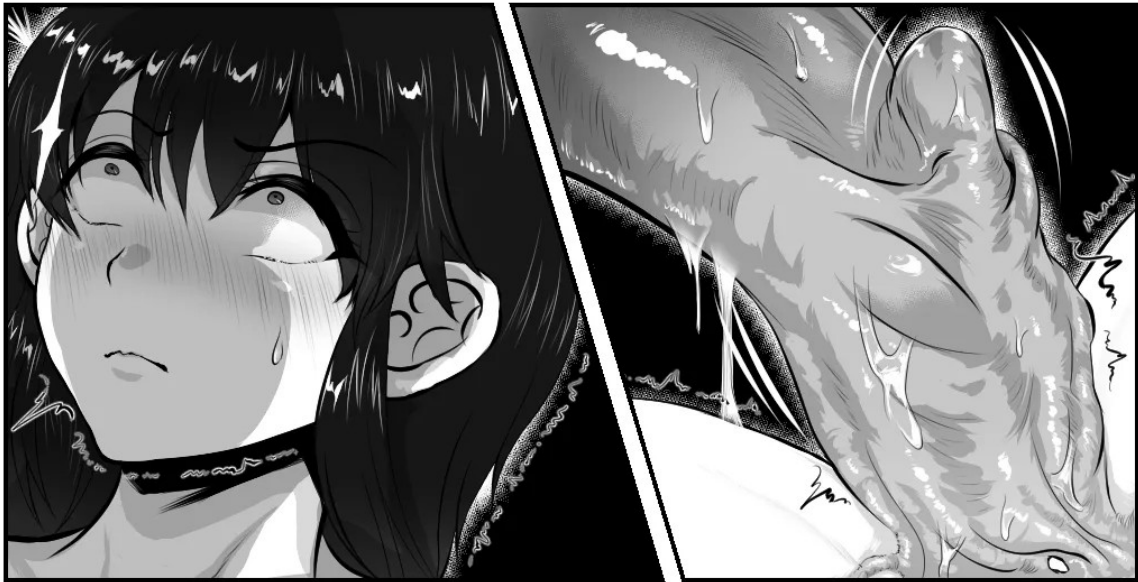


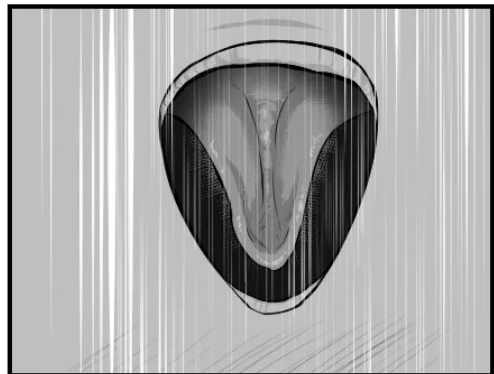








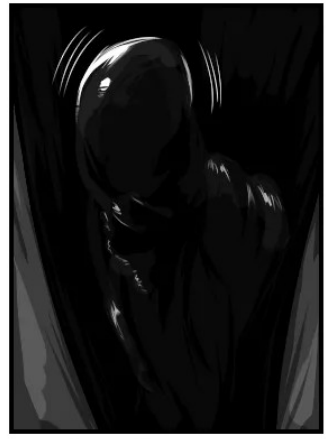
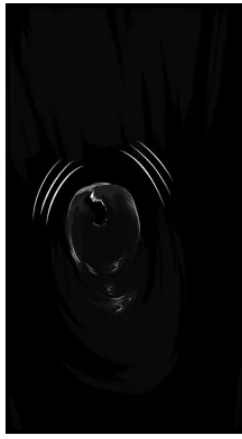
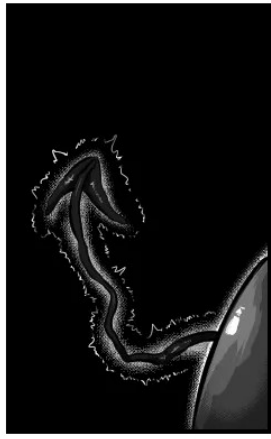


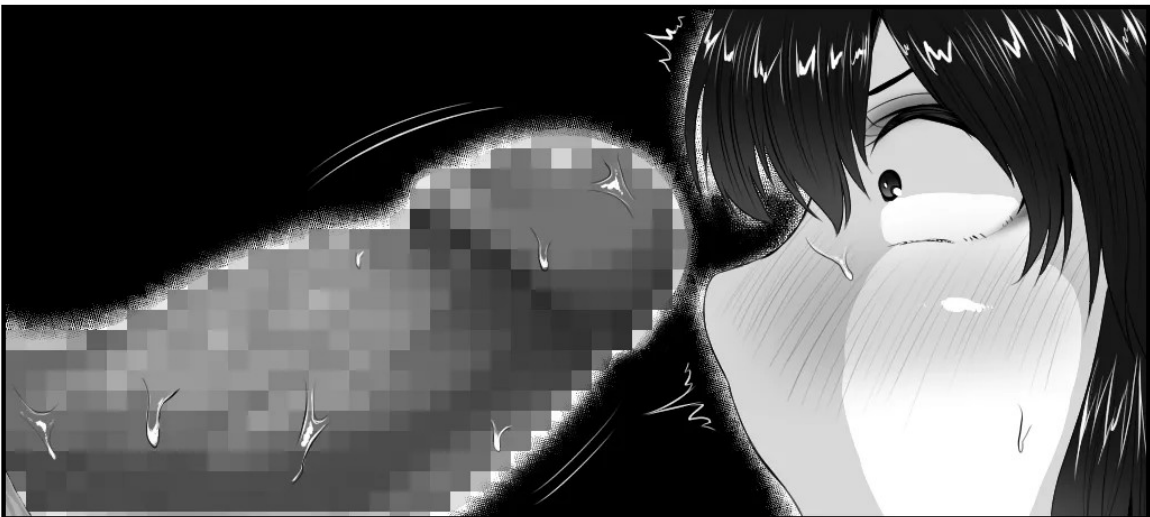










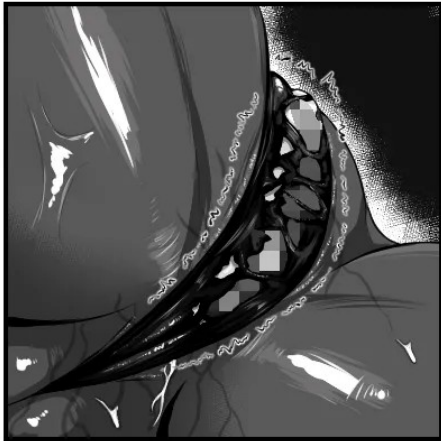












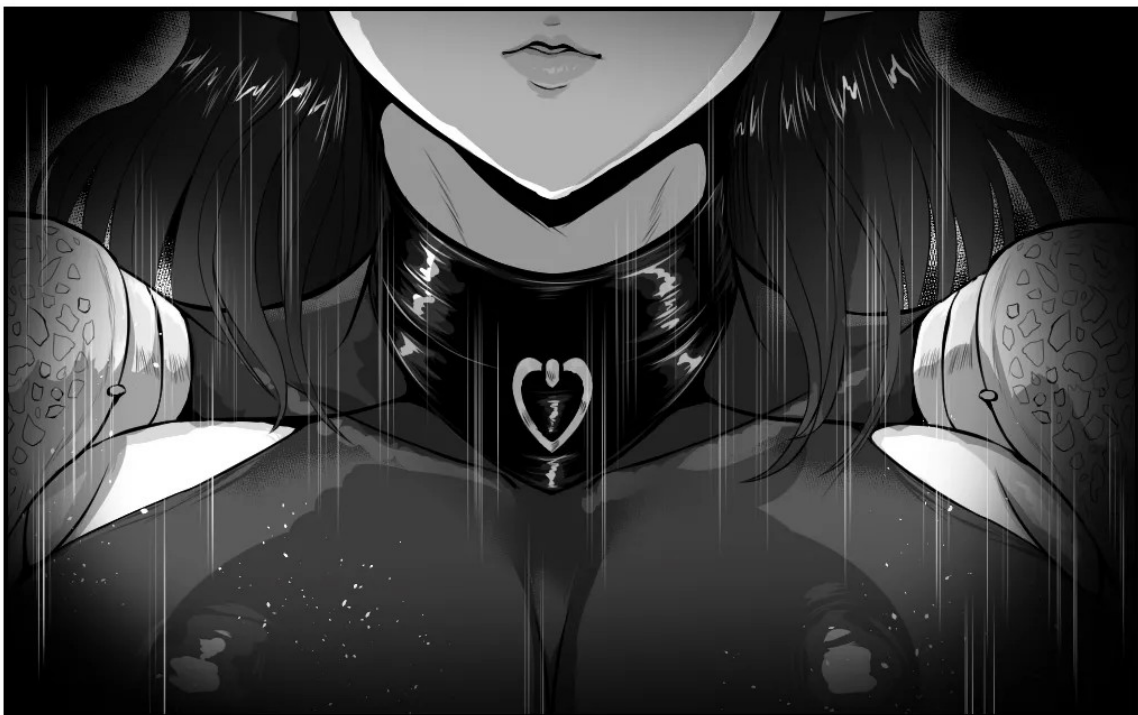
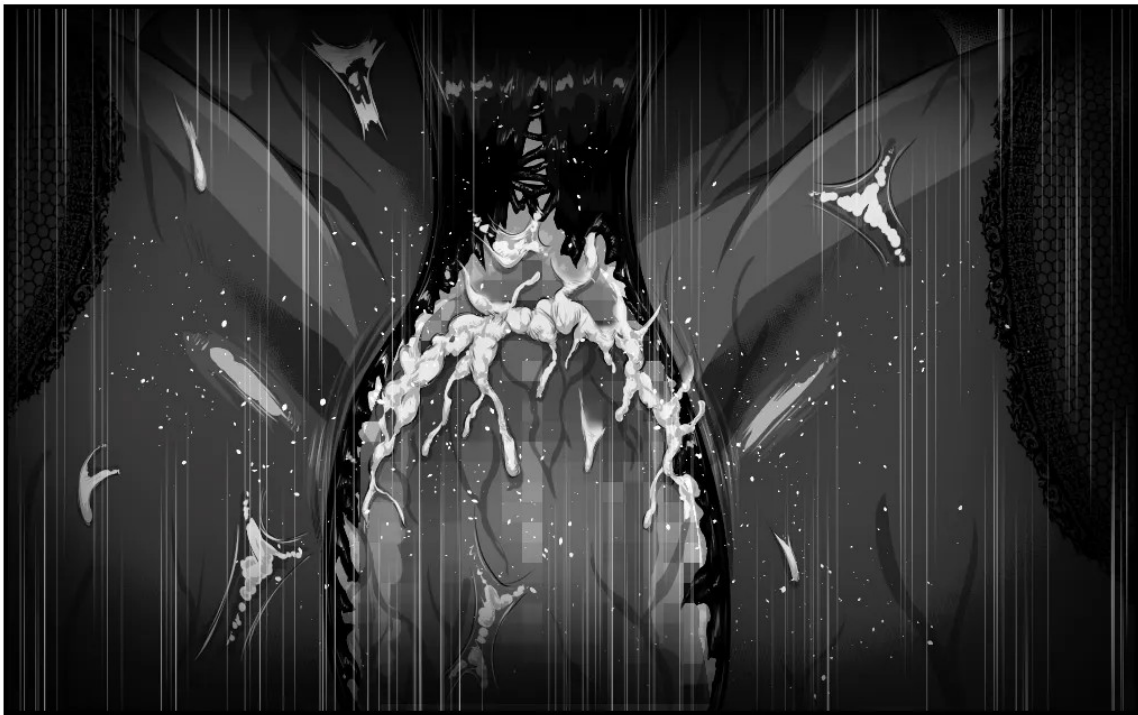










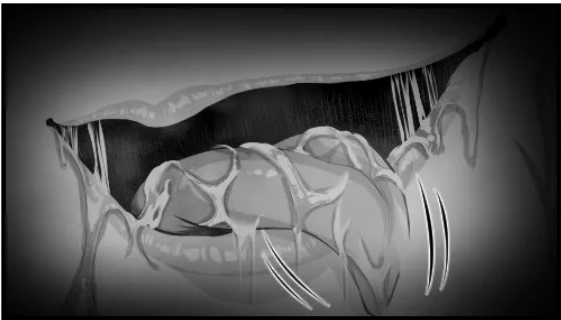












██████████
██████████
██████████

