



黒猫メイドと
へたカゴ主人

OVER
18age
ONLY







これでいかがで
しょうか？

うわっ？!

おぼ……っ

あせっ

そして……

るん



見られていると
集中できないとの
ことですので……

このようにすれば
気にならないかと
思われます

ぎ逆に
増しかがわ
ーツが





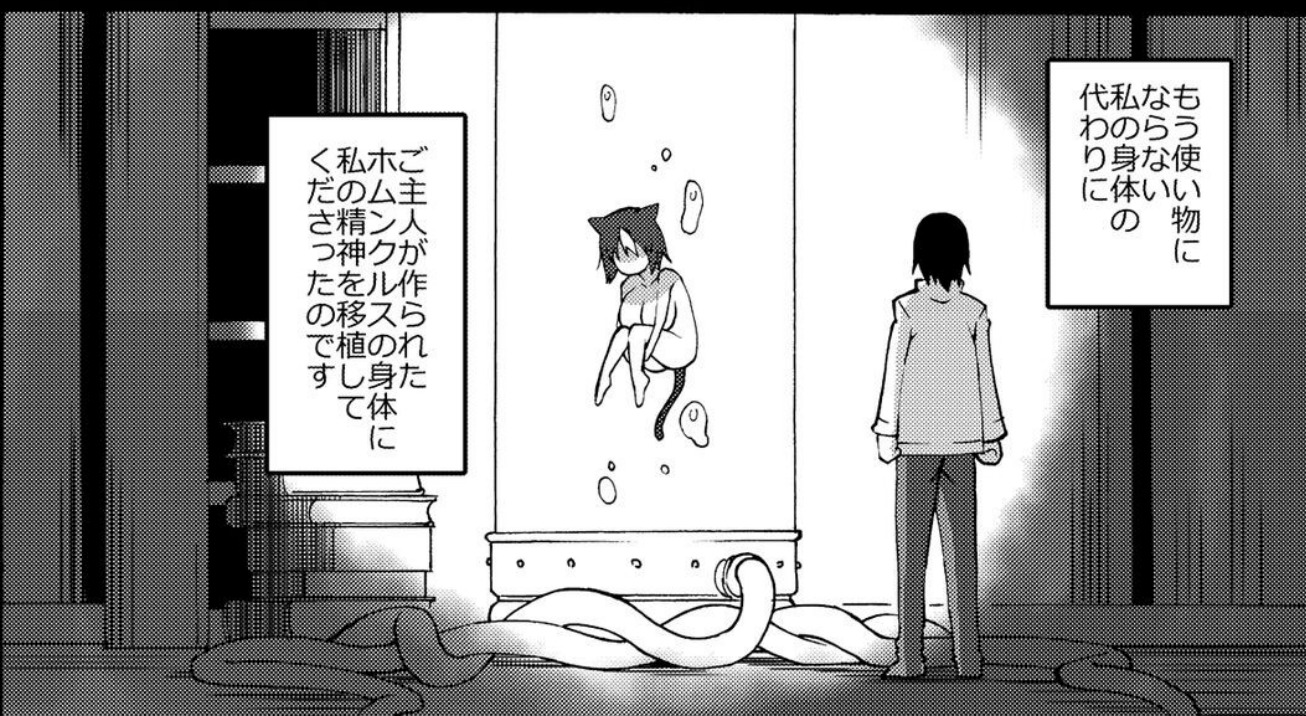


そこに現れたのが
ご主人でした



あつという間に
魔獣をなぎ倒し

まだ息のあつた
私を抱え戻り
工房に自分の



もう使えない物に
なり
私に
代わり

ご主人が作られた
ホムンクルスの
木霊を移す
私の神を植す
ださつたので

まあその
身体が

ご主人が性欲処理用にご自分の好みを詰め込みまくった趣味の仕様で作られたものだとはいえませんが

主人の身体とか
色気とか
尻の大きさとか

たっ 確かにさう
なんだけどもさ
こんな事だに
とは想像しにく
なかつたし早く
理しなかつた身
ら霊魂が消えち
とところだつた
に使うとこれか
かいたので仕方
かたつたことな
その……



えーと……
ごめんね……

あいえ別に
責めては
わけではない
のです

むしろ命を
救っていただ
いたことに
深く感謝し
ております

ありがとう
ございました



それでその
不躰な願
いですが……







メイドとしての
沽券に関わりますので



ごかし何故
主人は私に
でししょうか

自分好みの肉体が
動いて奉仕して
いるのでから求め
るのが普通だと
思うのです

重い...

しめし本様に
4分20秒か
ですわい服...



多少はこの身体にも
慣れてきた
でししょうか...

ふう...んっ





ち直接経口摂取
するのが手っ取り早く
効果的で……

せ、精を……
その……

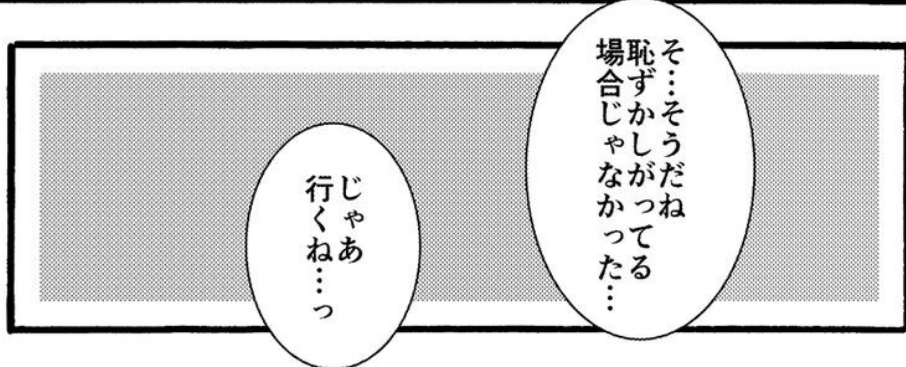


むしろ必要な行為
なのでしたら
いち早く行うべきです
早急にお願ひします



ほ 本当にごめん
好きでもない男の
精を飲むなんて
絶対イヤだろうけど……

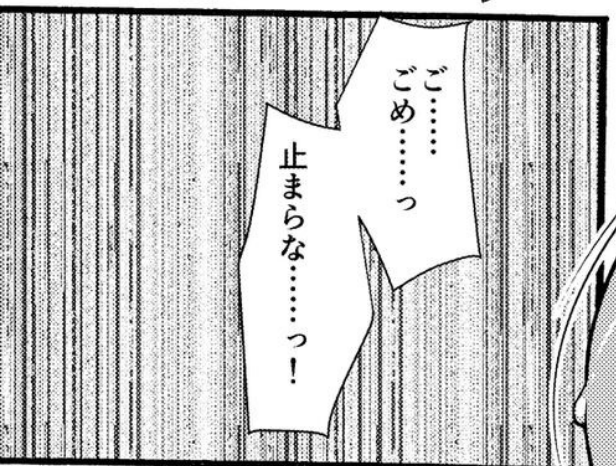
構いません



そ…そうだね
恥ずかしかったる
場合じゃなかった…

じゃあ
行くね…っ







えっちょっ...
待ってどうしたの!?

こちらとしても
急に身体が動かなく
なるのですが:

黙っていましたが
いつまで経っても
手を出して来られ
ませんので、
実力行使をする
ことにしました



仕方ないので
押し倒しました。



うわーっ!

そういうのは
結構です



たっ 確かに
定期的にキミに
補充する必要は
あるんだけど:

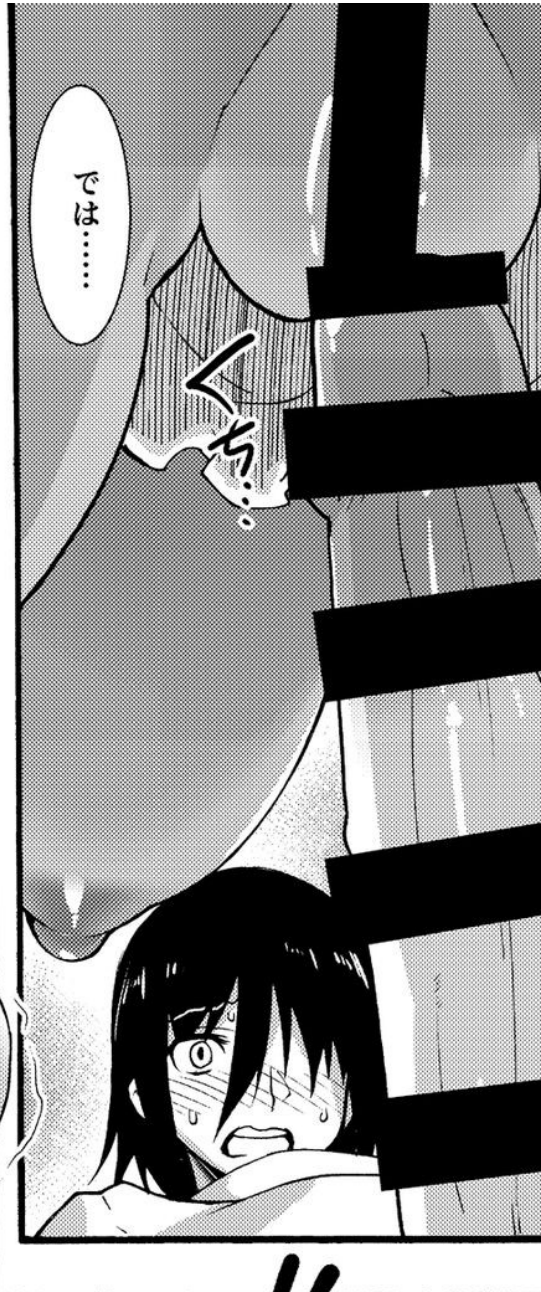
僕にそういう経験が
無いからどういう
タイミングで
切り出せばいいか
分らないっていつか



ご主人に
される気が
無いのでしたら
私の方で勝手に
させていただきます
いただきますので

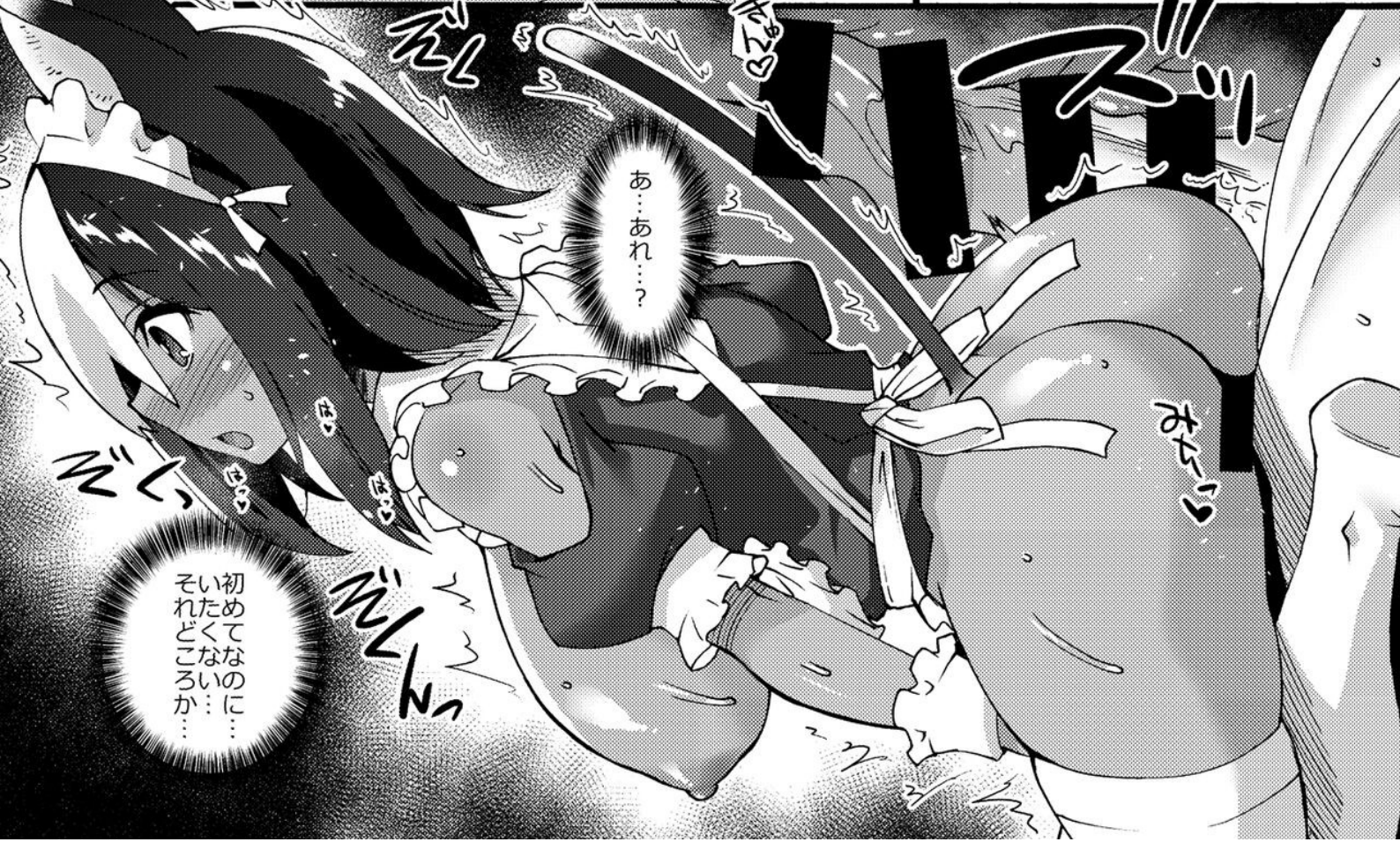


失礼いたします



では……

くち!



あ…あれ…?

初めから
それのために
どこのか…
か…









あーあーあー
あーあーあー

クク

あーあーあー

クク



おなかの
なか...
とても
あったかい...
...です♡

たかさん...
おなかに
出ます...♡

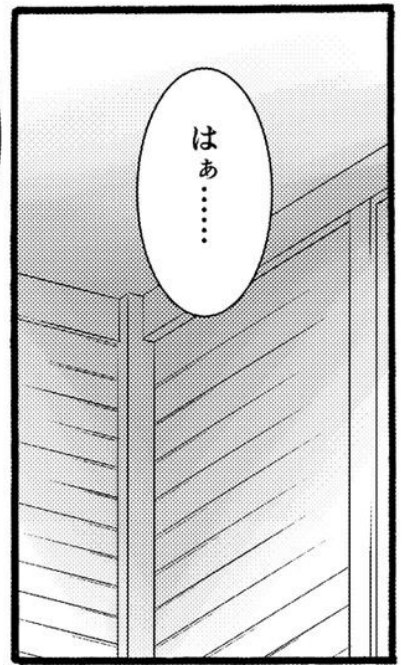
あ...あ...♡



あーあーあー

あーあーあー



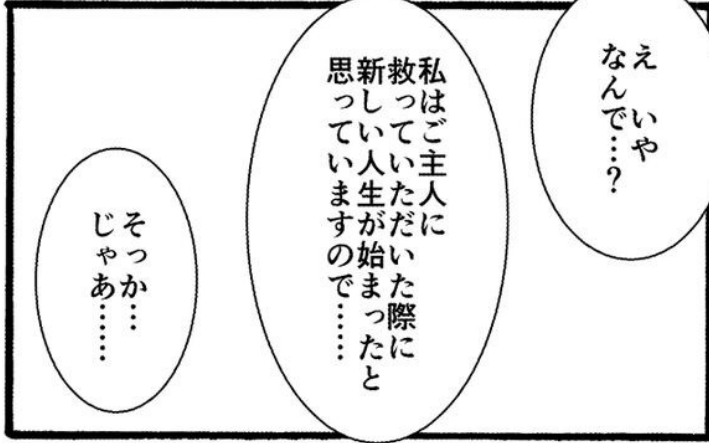


はあ……

ご……ごめんね
途中から強引に
しちゃって……

いえ
むしろこれからも
続くことなの
です
慣れて頂かないと……

そ……
そうだね



えいや
なんで……？

私はご主人に
救っていただき
ました
新しい人生が
始まったと
思っています
ので……

そっか……
じゃあ……



あの……

私に名前をつけて
いただけませんか

黒猫モチーフに
したからクロで……

すごい
安直ですね

うぐっ……
別の……じゃあ

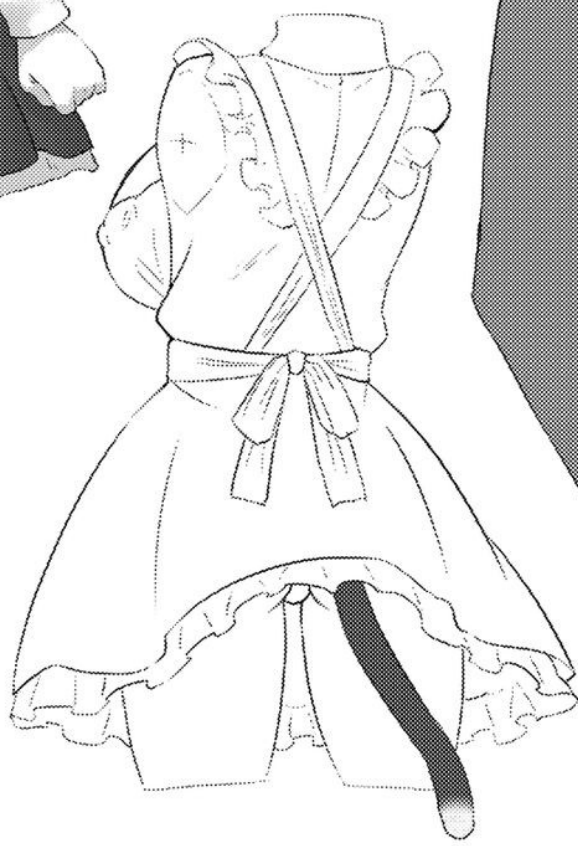




——いいえ
私は今日から
クロです

これからよろしく
お願いしますね

私のご主人さま



いつもお世話になります。

しのづかあつとです。

てなわけで新シリーズを始めました。

スケベエルフ探訪記シリーズみたいに

何話か続けてやってみようと

思っていますので、

少々お付きいただければ幸いです。

いつもどおりお気楽ゆるHまんがに

なると思っていますので、

気長にお付きいただければ幸いです。

ではまた。

サークル 魔空軍団

代表 しnoづかあつと

HP <http://nowsino.sblo.jp/>

twitter @sinozuka_atsuto

印刷 PICO

※無断転載、アップロードを禁じます。

※十八歳未満の購読を禁じます。

