

肝胆相照

【かんたんーそごしゅん】



DOJIN
R18
成人向け
18歳未満の
購入・閲覧禁止





いるなら
返事しろよ
お前！

か、
鍵かけて
たんだ
けど…

ガッ

ぼっ



で、何しに
来たん？



知らねーの？
このタイプのの
ドアは
コインで捻ると
開くんだぞ

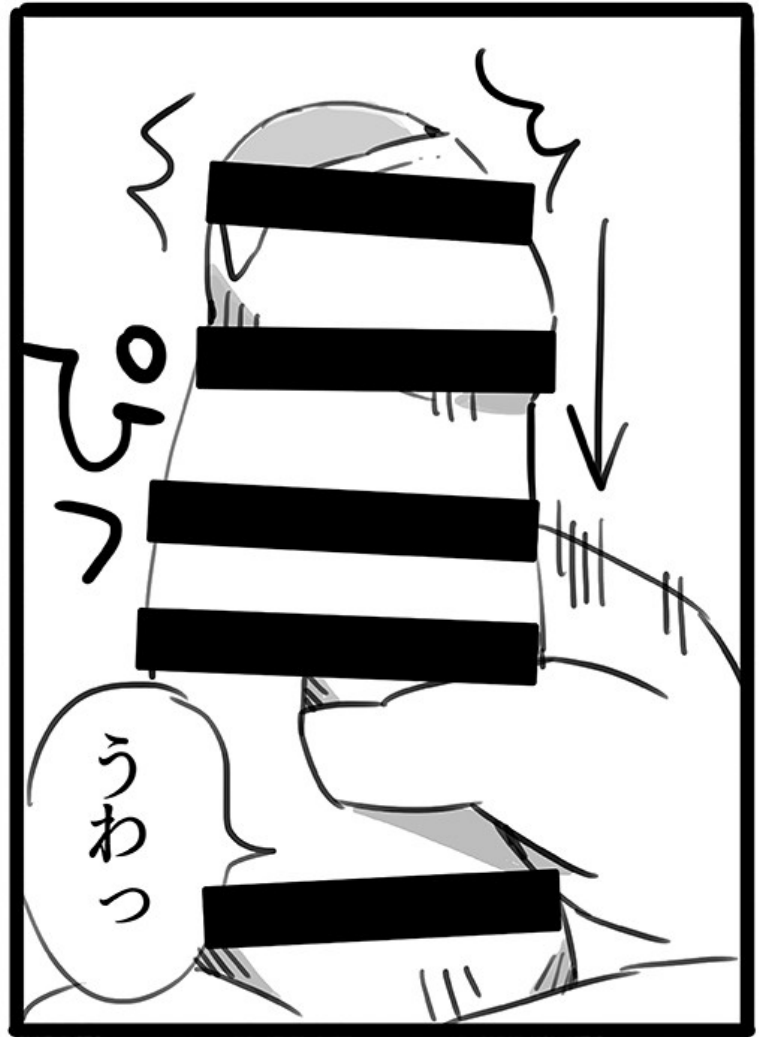
じゃなくて、
鍵かけてるのは
入ってほしく
ないって
意思表示
なんだよ！













むー

ごめんて
可愛かった
から
つい調子
乗っちゃった



すげー
量でた...

おれ
こんなに
出たことないよ



...



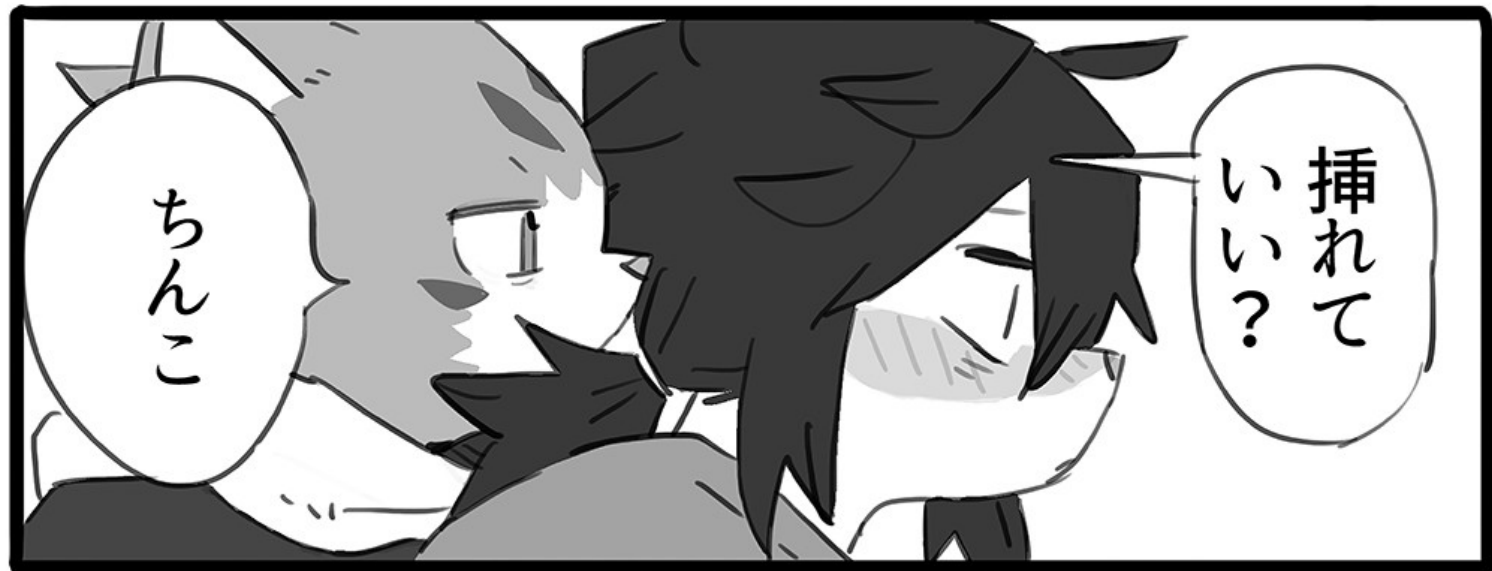
怒った？

別に
怒って
ないけど



ねえ

ん？



ちんこ

挿れて
いい？



なんとなく…
だめ？

い、いやーでも
おしり弄ったこと
ないし…



むぎおの
デカケツ
見てたら
してみたたく
なっっちゃった

…は？

今日どうしたの
いつもそんな
言わないのに



うそつけ
その収納の下段に
おもちゃ
隠してるくせに

なんで
知ってるの
!?!?!?
!?!?!?



なんか
今日
強引だな

じゃあ
ケツ出して
ほら!



いや
違って…

おれとは
したく
ないの?



やひろは?

初めてですー

当たり前
でしょ

ほ、本物は
はじめて
だよ

上着
脱ぐね

むぎおって
後ろは
初めて?





あのさー



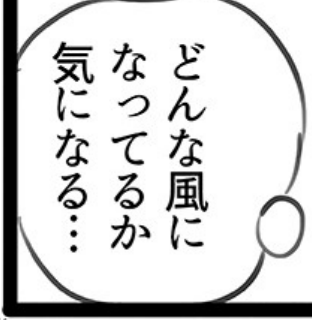
今やひろの
ちんちん
入ってるんだ



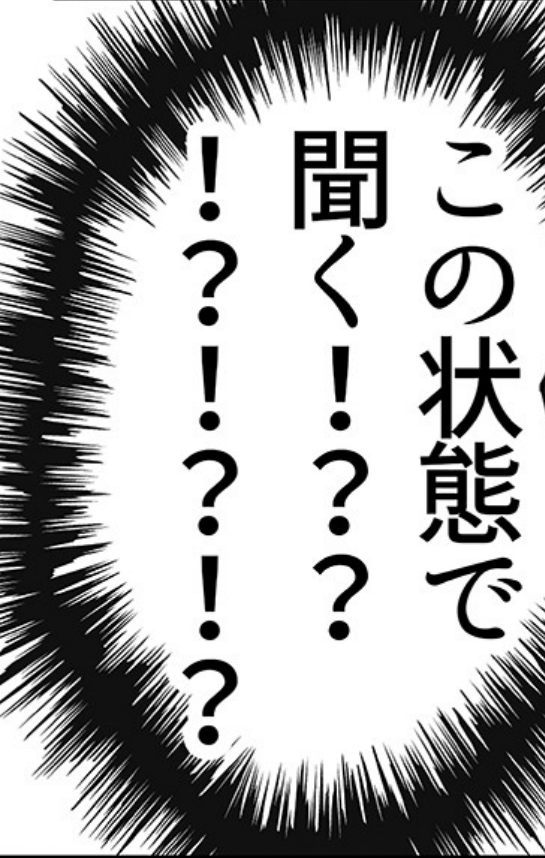
うん



意外と
すんなり
入っちゃった



どんな風
になってるか
気になる…



この状態で
聞く!?!?!?!?!
!?!?!?!?!?



むぎおが
学校こなく
なったのって



おれのせい?



おれにベタベタ
されるのが嫌で
学校来なく
なったのかなって



な、なんで?

違うよ
そんなわけ
ないでしょ

ぼくと
違って
やひろは
明るいし
人気者じゃん？

幼馴染だから
ぼくのこと
気にかけて
くれるのは
嬉しいけど

無理
させてる
んじゃないかなって
思ったらだんだん
申し訳なくなつて

ぼくと一緒に
いるせいで
やひろが変な
目で見られるのも
嫌だったし

それに…

やひろが
他の人と
仲良くしてるの
見るのしんどい

とか言うと
さすがにキモ
がられるかな





おもちゃ
挿れるのと
全然違う…
あったかい

ぽん

うっ

うんっ

ぽん



てかさ、
やひろ
体の中まで
ふわふわじゃん

ぽん

すげー
気持ちいいよ

ぽん



イツていい？

ねえ、
またイキそう
出している？

ぽん

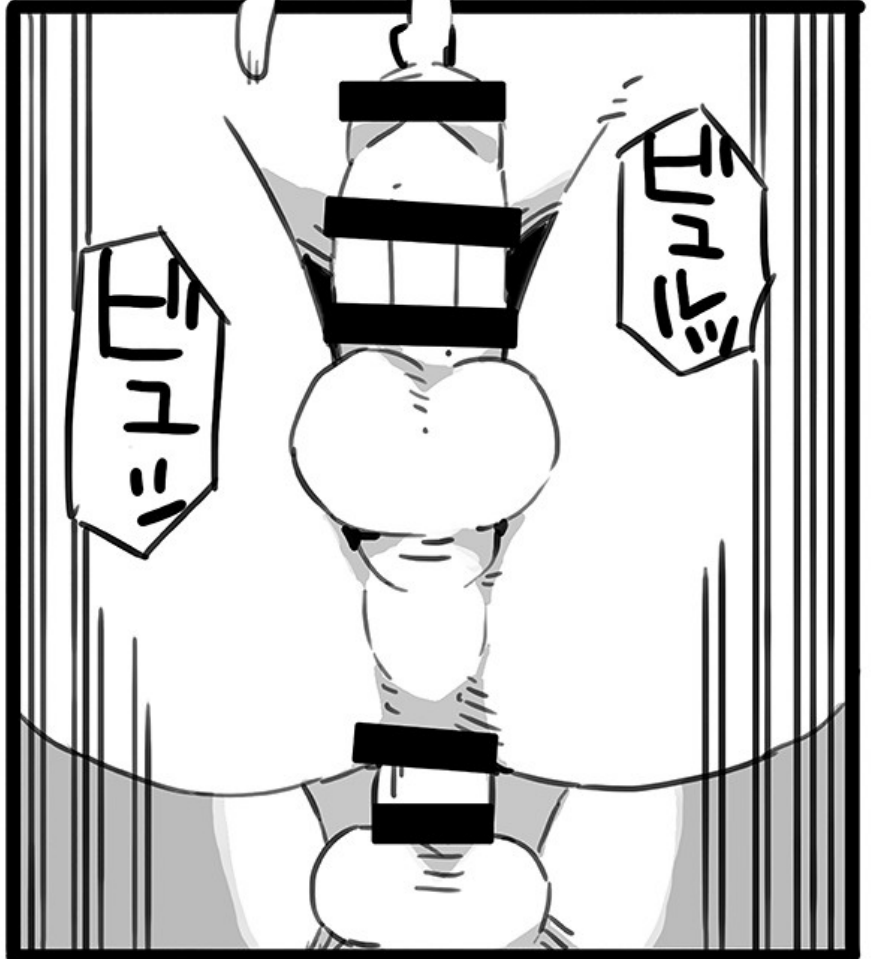
あんまり
声出すなよ
おばさんに
聞こえちゃうから

ぽん

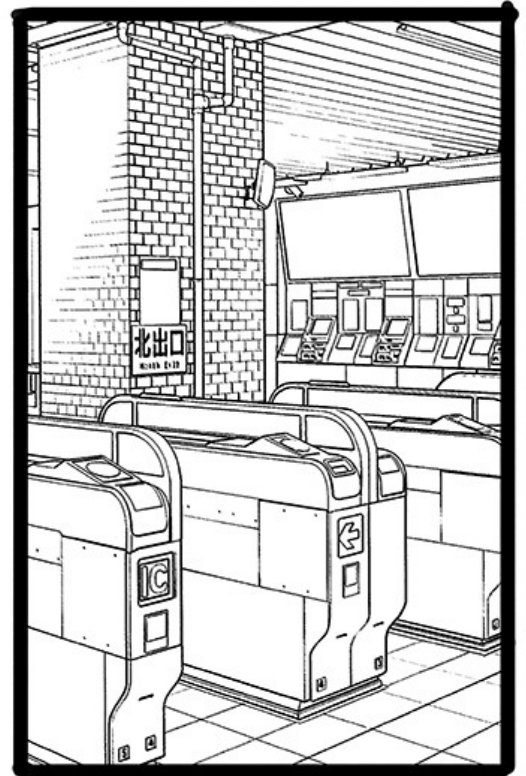
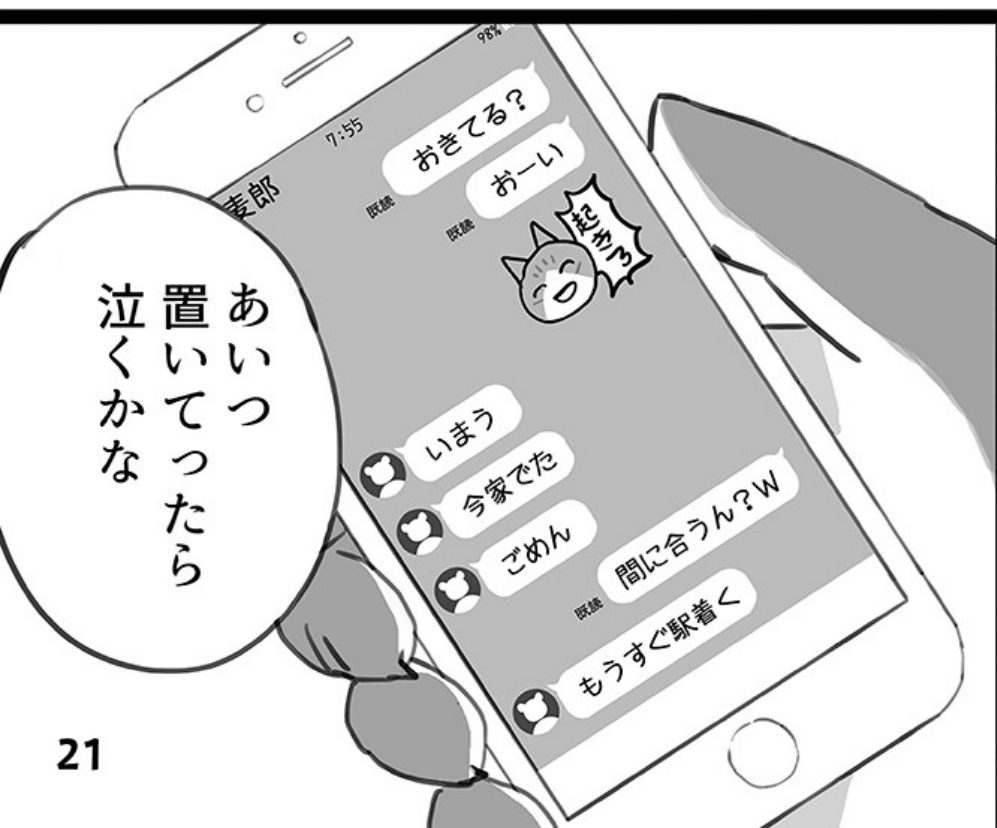
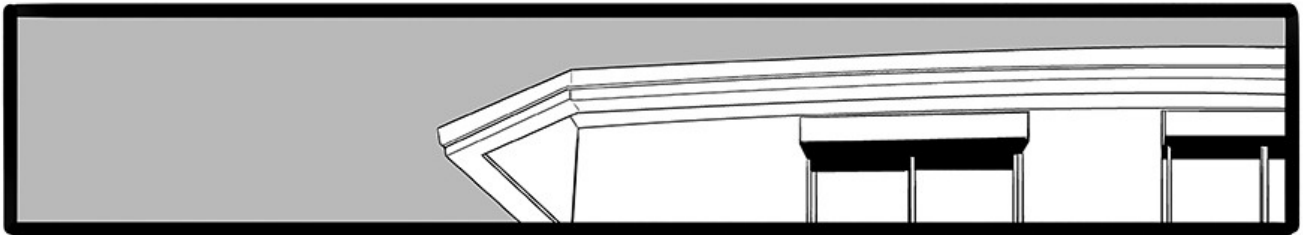


やひろのが
自分に
入ってる
と思う
だけで
イツちや
いそう

ぽん









【肝胆相照】 かんたん-そうしょう
お互いに心の奥底までわかり合って、
心から親しくつき合うこと。

肝胆相照

初版発行 令和3年9月20日

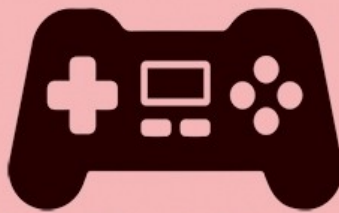
著者：しらたま

発行：ラビット空間

連絡先：srtm3150@gmail.com

印刷所：しまや出版様

※本書を無断で複製、転載、転売、オークション出品等をするのはご遠慮ください。



ラビット空間