

女巫普莉安娜

她有着强大的法术,但却因为她的傲慢和经验缺乏败北了,现在受到束缚并等待她的惩罚。

欸?

『感官剥夺』?
?

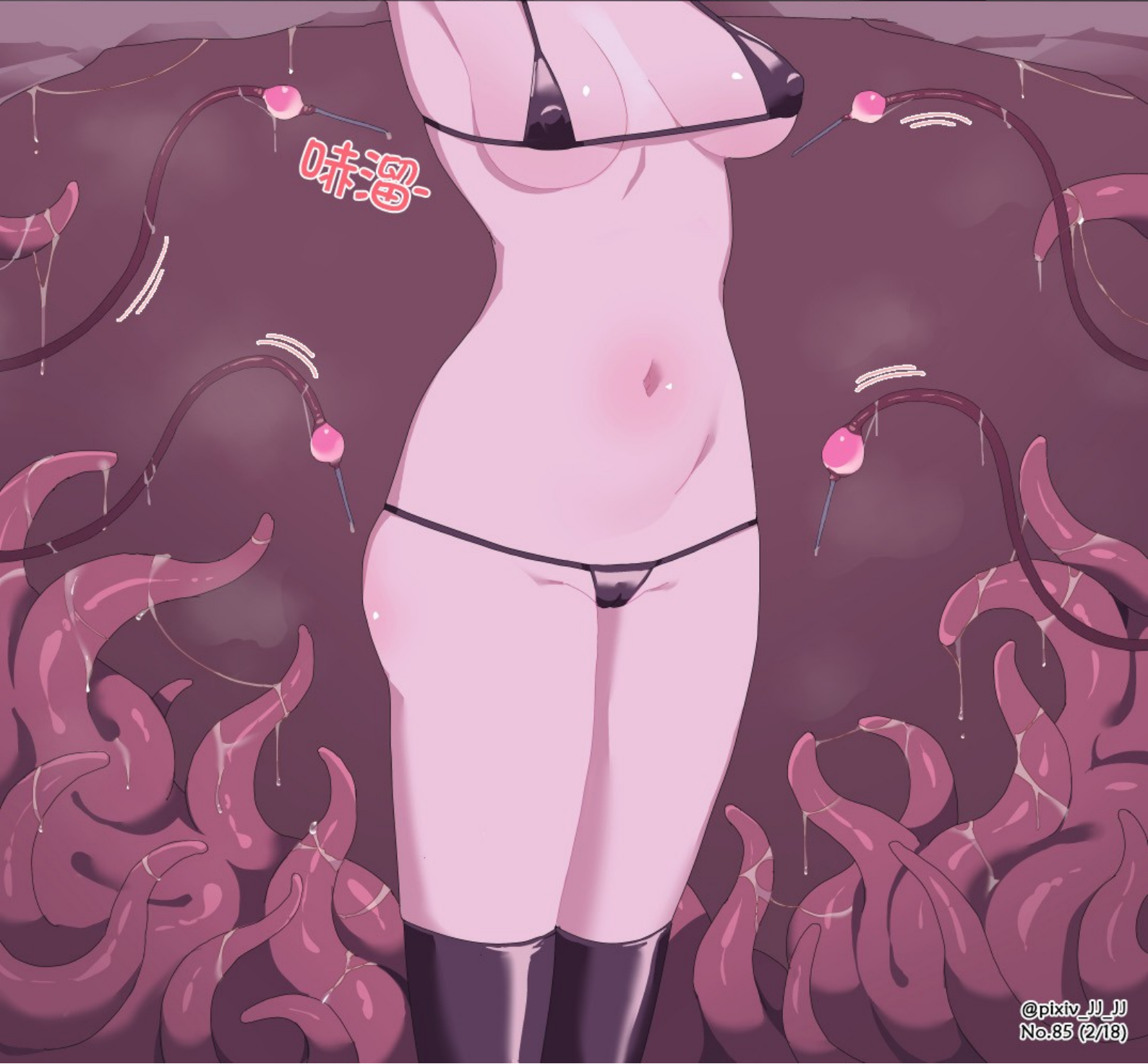




您是想让我连续使用魔法以致法力恢复缓慢吗？

您想让我在自己身上使用感官剥夺魔法吗...

噗滋滋-



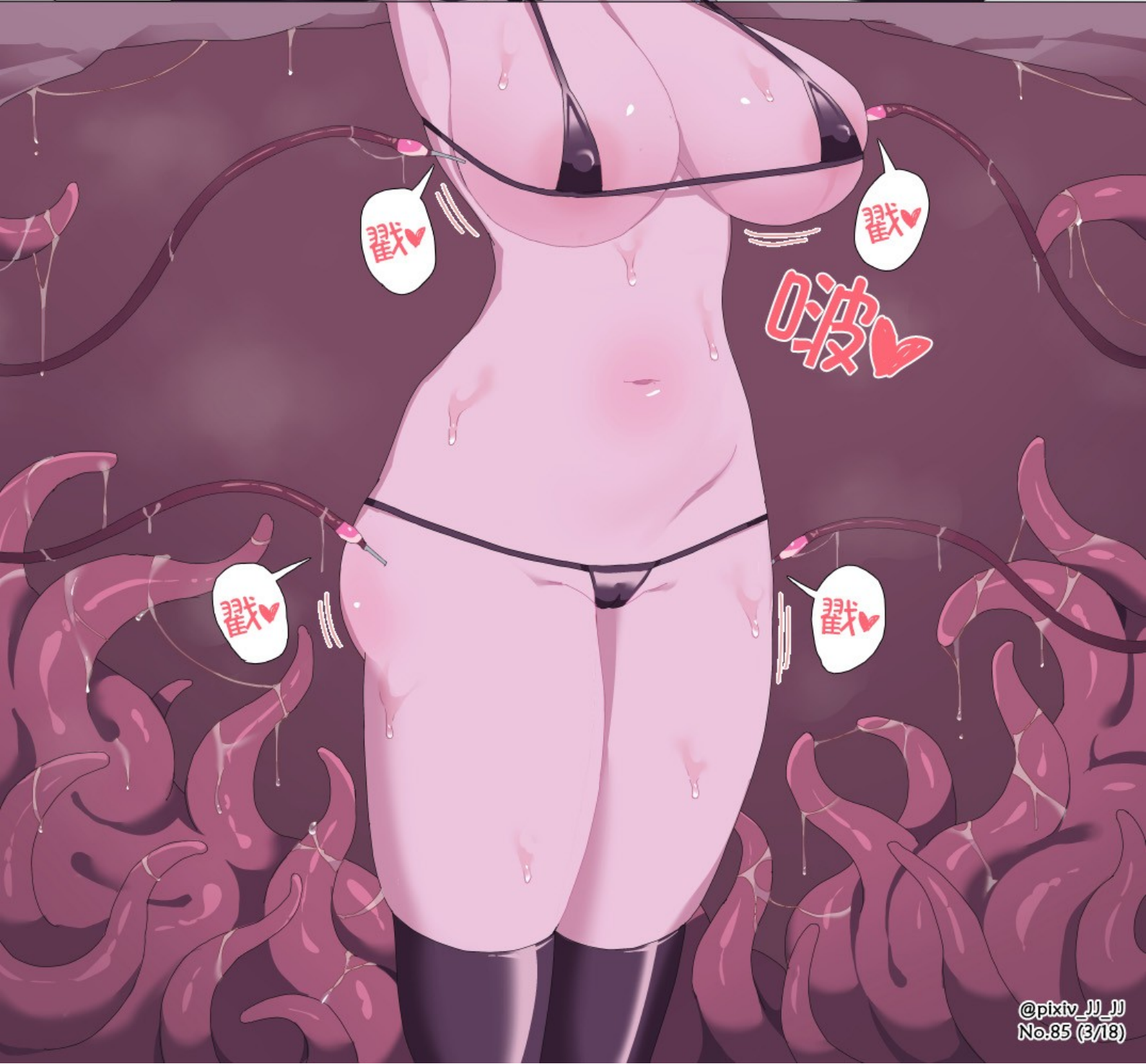
味溜-

如果您是想耗尽我法力的话，这样是没用的

无论如何我的法力值都已经回复大半了

从现在开始大约30秒后，我就可以使用远程传送魔法

告诉你好了，这是你捕获我的奖励



考虑到我猝不及防的被抓到，情况还挺糟糕的，但这真是让我松了口气呀。

毕竟你是个笨蛋呢，让我穿着这个衣服做这些傻事

嗯哼？
你问当你把
『史莱姆』
放进你自己的
肚子里会
发生什么？

滴答



?

?

...我这是怎么了?

?

滴-♡

嗷...♡



嗯...我认为
粘液会在你的
肚子里融化,
使其无法过
上正常的生活。

我的意思是,
没有哪个笨
蛋会把这么粘
的东西放进
自己胃里的



展开♡ 啾♡



老实说，有些可怜的女巫甚至感觉不到魔法史莱姆进入她们的身体

所以说要想清除已经与肠道融为一体的粘液是不可能的啦...

你将不得不作为史莱姆的宿主来度过余生

然后排出一些像是魔法粘液淤泥一样的东西



鼓起♥

咕噜♥

咕噜♥

咕噜♥



这些是我排的『粘液』...?

这是众所周知的事情啦, 你知道...

嗯?

这是什么意思...?

噗♥

缩♥



这是哪
儿来的魔
法粘液
淤泥...?

...?



缩♥

缩♥

缩♥

缩♥

缩♥

噗吐♥



噢噢噢噢♥

嗝噢噢-?!

等等-

缩♥

噗噗♥

咕啞♥



我
♥
我得
逃走...♥

噢
♥

噢
♥
嗝噢噢
♥

啾啾
♥

啾啾
♥

啾啾
♥

啾啾
♥



?!
?!

!?

吸溜
♡

喋噜噜♥

缩♥

缩♥

缩♥

缩♥

缩♥

缩♥

缩♥

缩♥

啾啾♥

啾啾♥

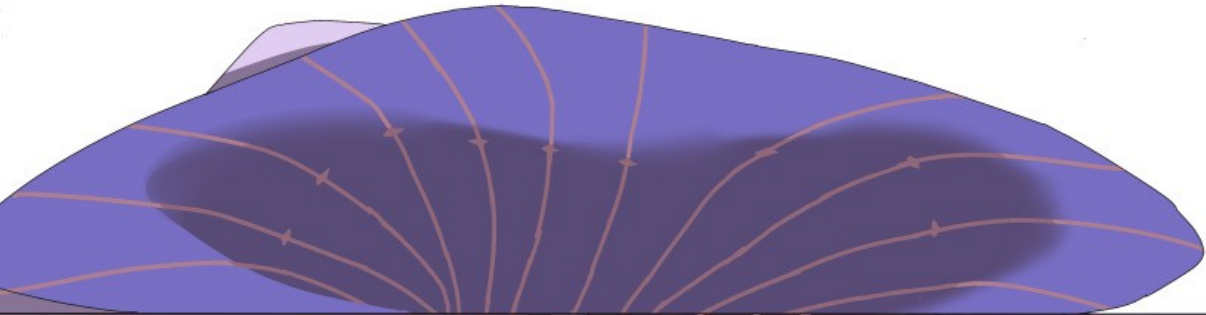
啾啾♥



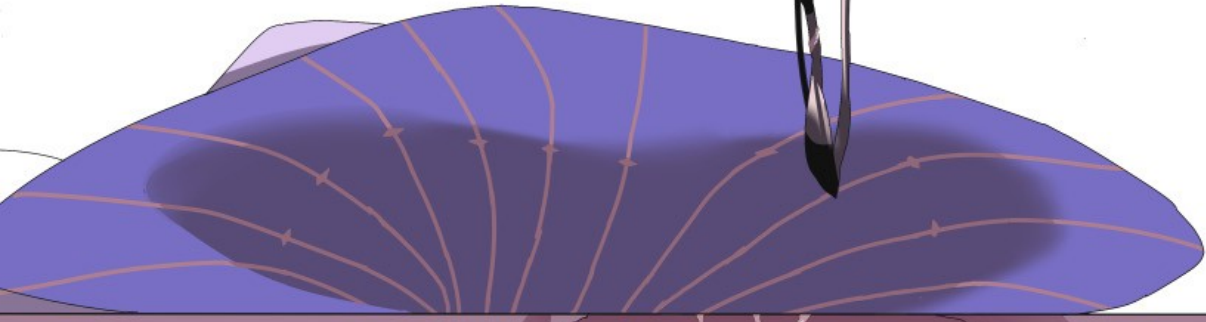
噗
嗝

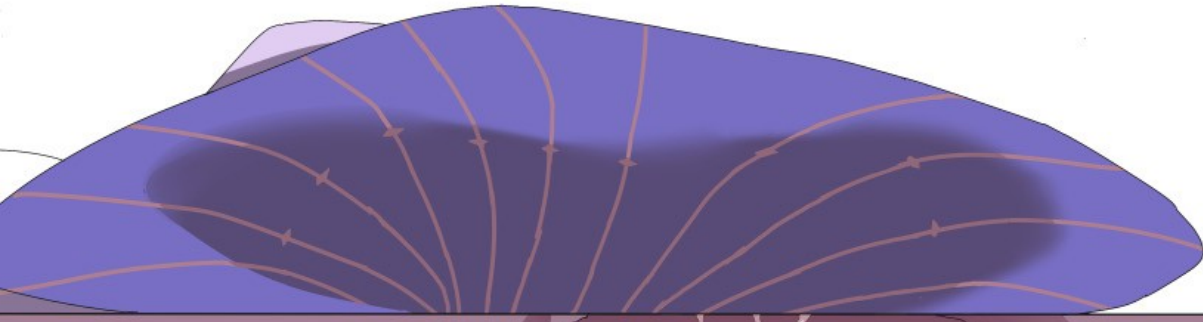
滴

噗
嗝



啪
嗒
♡





物种变
更完成

『女巫普莉安娜』



『触手苗床』

噗噜♥

Priana the witch

She has a great mana aptitude, but she lost due to arrogance and lack of experience, and is now restrained and waiting for her punishment

What?

『Sensory deprivation』
...?





Are you trying to slow down my mana recovery by making me use continuous magic?

You want me to use sensory deprivation magic on myself...

P222-



Ssh-



I'm telling you this as an award for capturing me, you know

About 30 seconds from now, I could escape using a long-range teleport

My mana is already mostly recovered anyways

If you're trying to just deplete my mana, it's no use



poke

Poke

Boing

poke

Poke



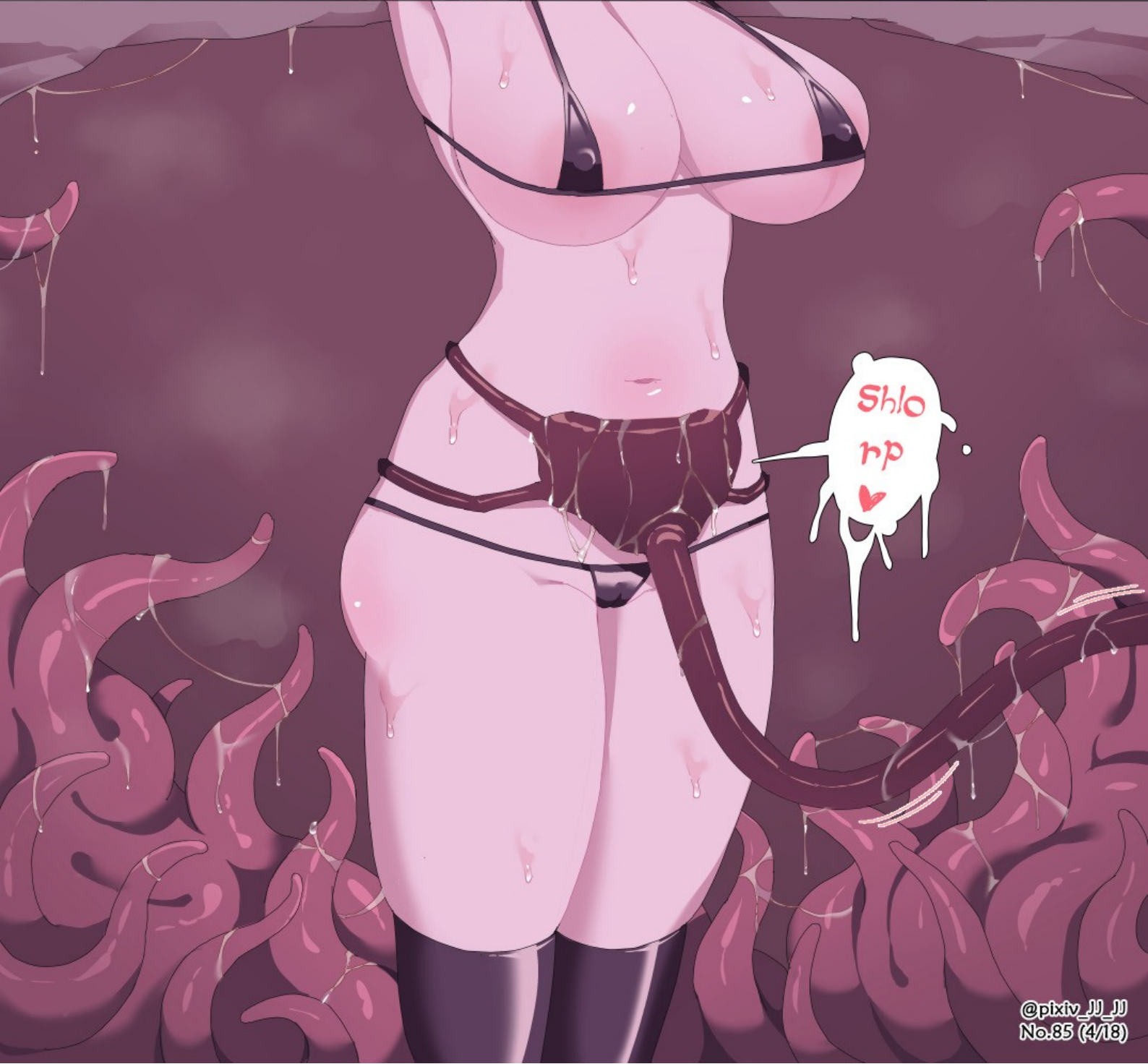
Huh? What happens when you put a

『Slime』

in your belly?

To think you were a fool trying to do foolish things while making me wear this

The situation was quite menacing, considering I got caught off guard, but what a relief



Shlo
np
♥



?

?

...Is something going on?

?

Drip-♡

Pull! ♡



Well... I think the slime will melt inside your stomach, making it impossible to live a normal life

I mean, there's no fool who wants to put such a sticky thing inside their stomach



Spread

Ssh



To be fair,
there are some
pathetic witches
who can't even
sense a mana slime
approaching them

It would be
impossible to
remove a slime
that's already
become one
with your
intestines...

You'll have
to live the
rest of your
life as a
host for the
mana slime

Excreting
some
sludge-like
mana slimes
forever



Bulge
♥

Gluck
♥

Gluck
♥

Gluck
♥



The
slime I
『layed』
...?

It's a
well-known
fact, you
know...

What do
you mean
...?



Slurp♥

Slurp♥

Finch♥





Perhaps...
The reason
you asked
about the
slime thing
is...

...!



Oohhhhhh♥

Ogh?!

Wait-

Flinch♥

Psyyyyy♥

Splat♥



I ♡
I gotta
escape
... ♡

Oh ♡

Oh ♡
Nh
ohh ♡

Squint ♡
Squint ♡
Squint ♡

Squint ♡
Squint ♡



!!

!!

Slurp

!?



Pshhh♥

Flinch♥

Flinch♥

Flinch♥

Flinch♥

Flinch♥

Flinch♥

Flinch♥

Flinch♥

Squirt♥

Squirt♥

Squirt♥



Finch ♡



Finch ♡

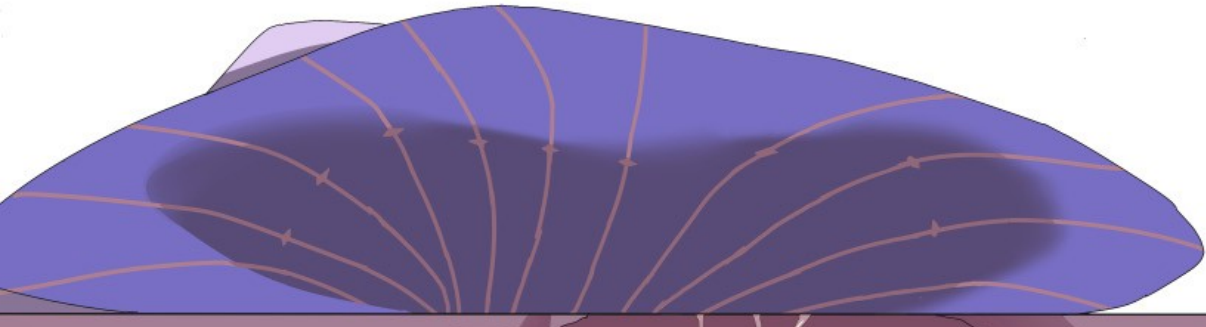
Finch ♡

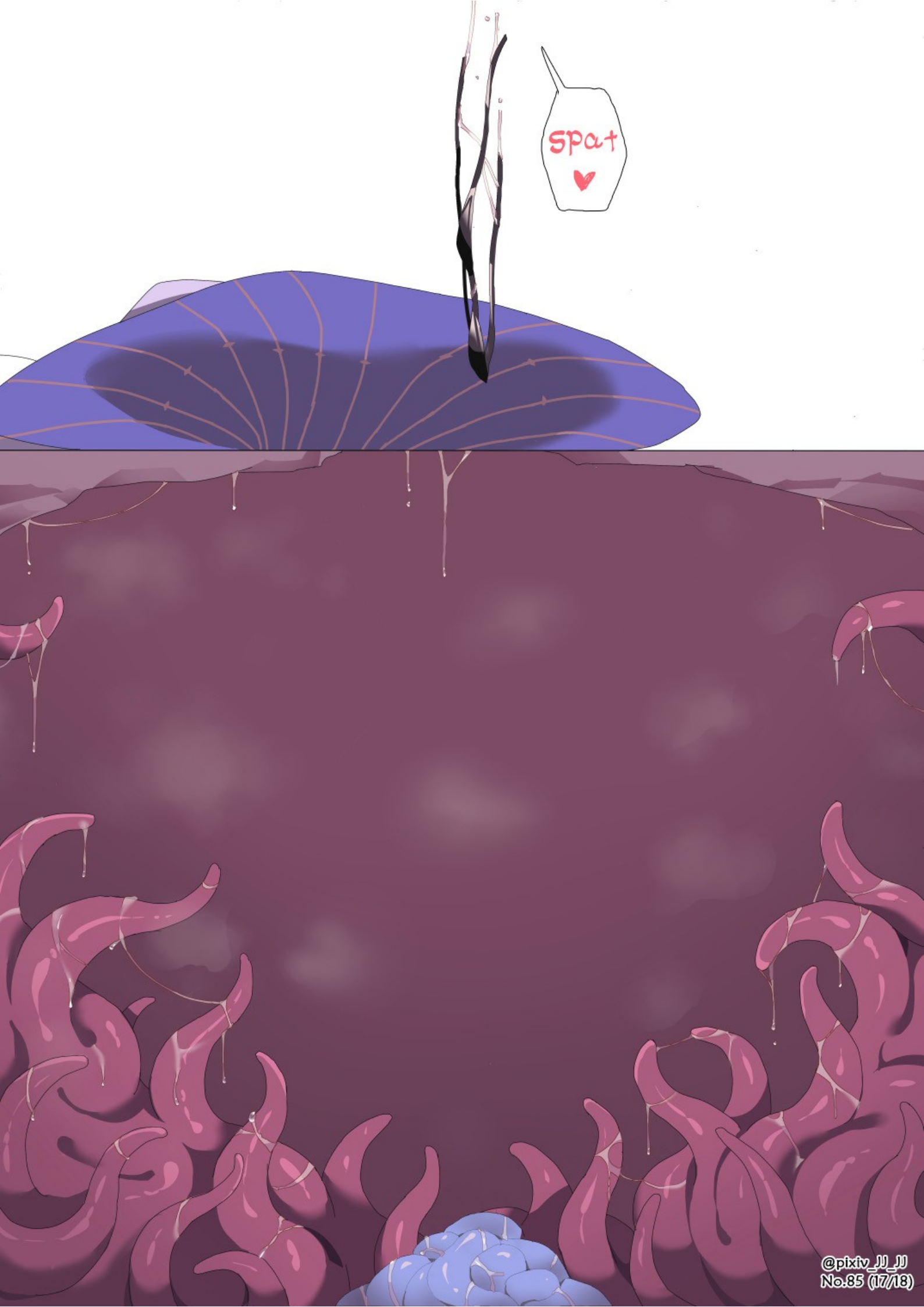
Finch ♡

Sloppy

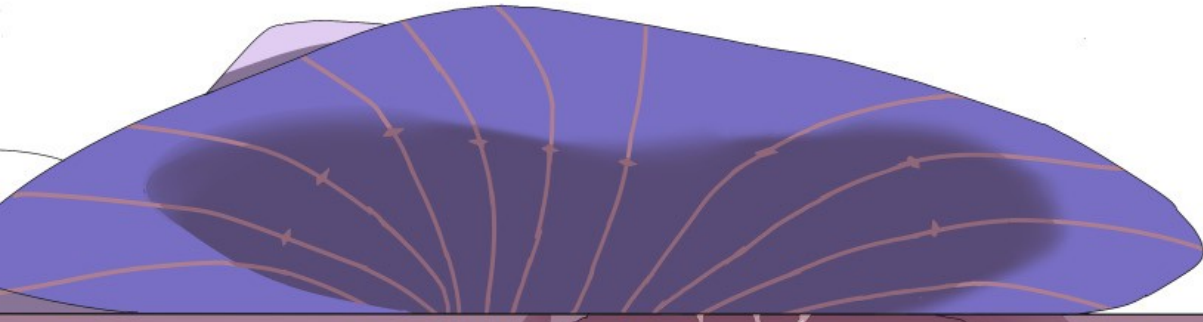
Sloppy

Drip





Spot
♥



Class
change
completed

『Priana the witch』



『Tentacle seedbed』

Shlenny

魔女プリアナ

優れた魔法の素質と、高慢な態度で知られる彼女は、経験の浅さと油断により、装備と魔力を奪われ、相手の言いなりになっていた

はあ？

『感覚遮断魔法』
を自分に
掛けろ……と？



ただの穴に
落としてから
感覚を遮断させる
なんて無意味
極まらないわね：

あなたみたいなの
下劣な輩の
考えることは
よく分からないわ

ボワッ...

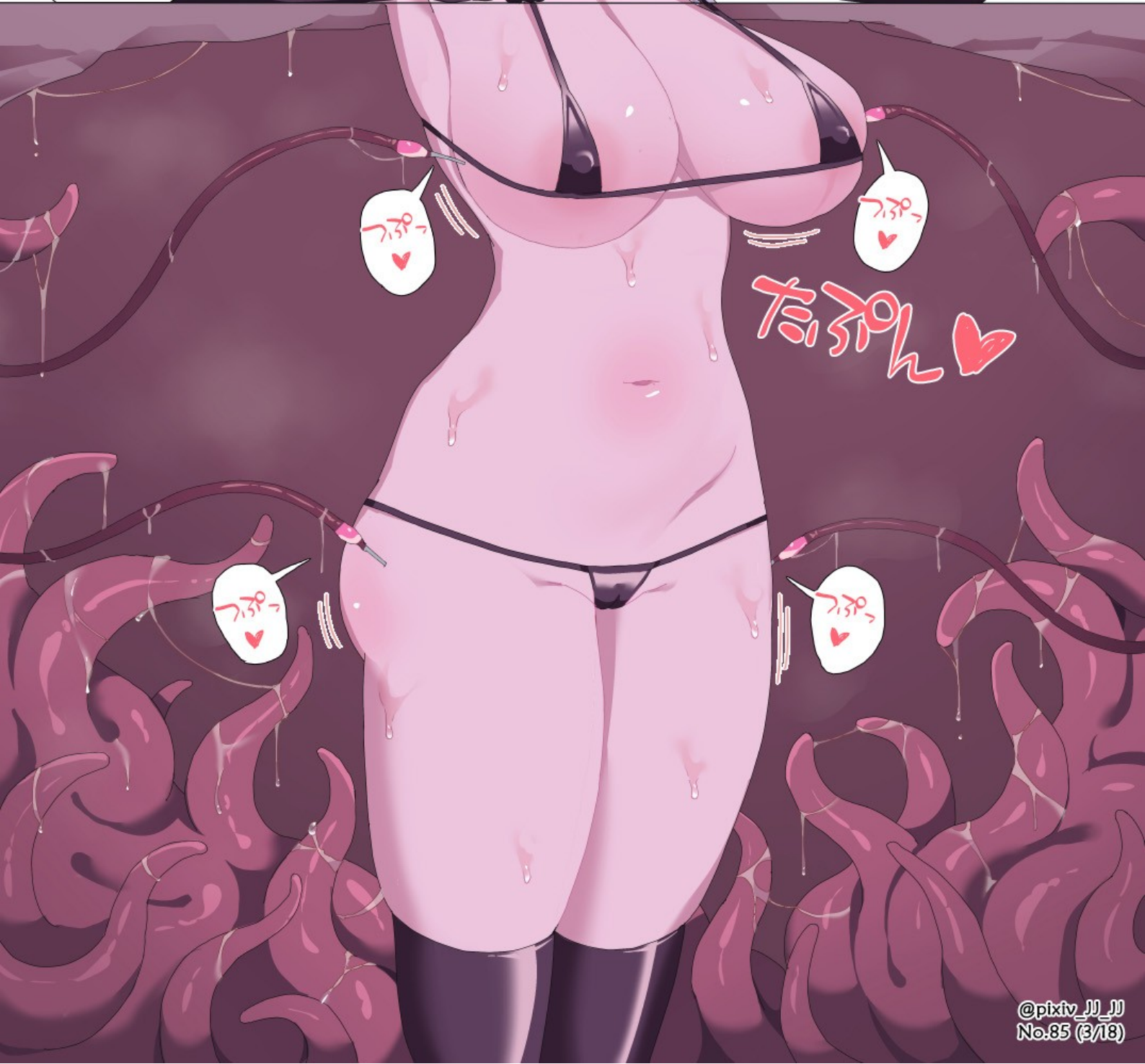
しゅるしゅる...

ああ：
もしかして魔力を
無駄遣いさせて
消耗させる
つもり？

でも無駄よ
私は魔力の
回復速度だって
規格外なの

あと30秒もあれば
長距離テレポートで
逃げ出させて
もらうから

卑怯な手を使って
私を倒した
あなたの顔は暫く
覚えておくわね

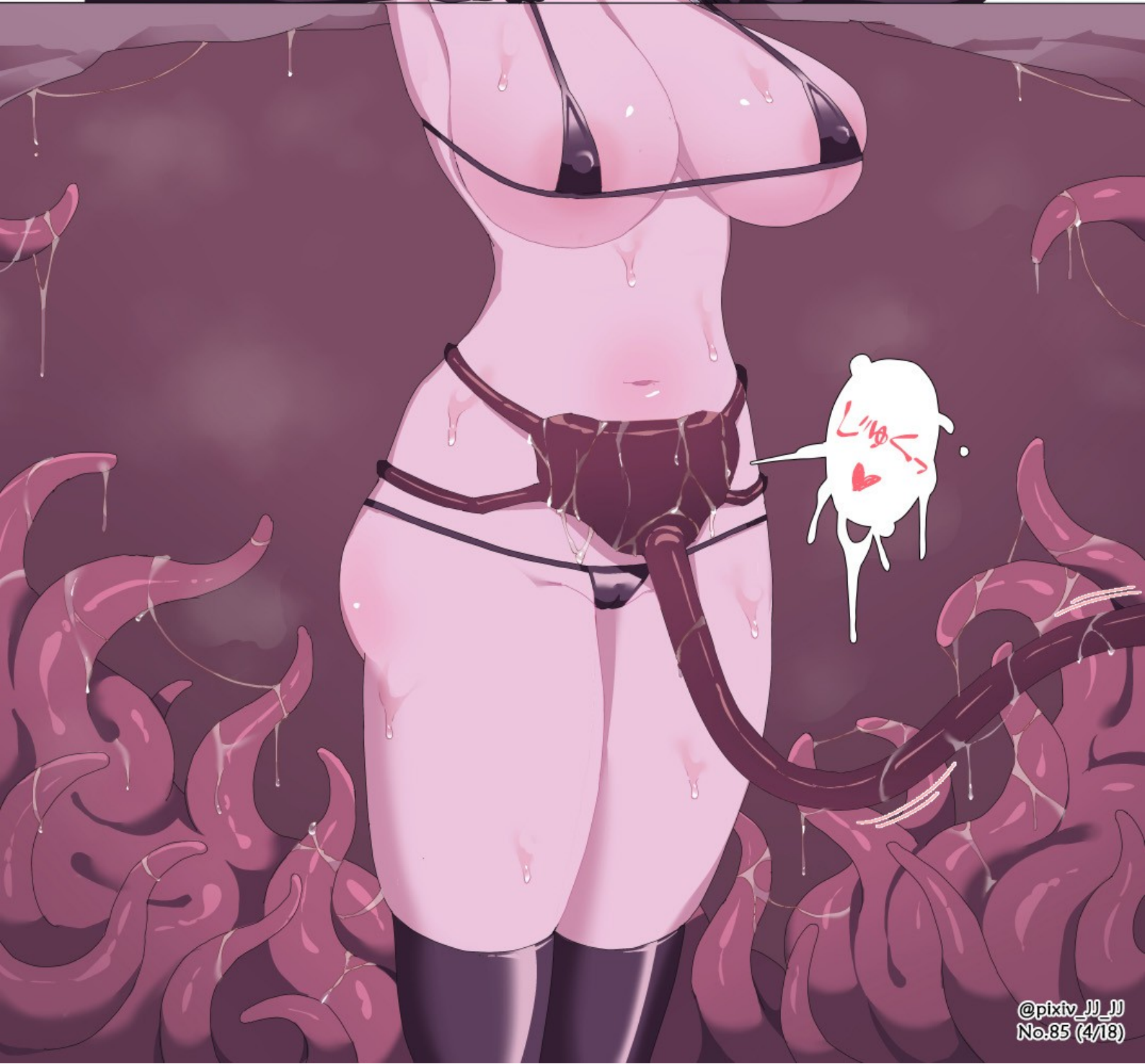


魔力奪われて裸に
剥かれたときは
さすがに命の危機を
感じたけど…そろそろ
お別れかしら

帰ったらこの
よく分からない
下着もさっさと
焼却処分…

…は？

『スライムを』
体内に注入する？





?

…感覚はまだ
戻らないか

?

?

いぢやあ...♡

キキキキキ♡

確かに生きて
スライムを
身体に入れて…
あまつさえ好きに
暴れさせた場合…

お腹の中は
スライム好みに
ぐちゃぐちゃに
されて日常生活
送れなくなるわ



内臓も筋肉も
同化されるから
スライムだけを
取り除くことは
まず不可能ね

生きていくには
スライムの
ご機嫌を伺い続ける
以外にない

魔力搾られて
仔スライムを
排泄し続けるだけの
一生ってワケ

でもそれは
スライムの侵蝕を
レジストできない
雑魚魔女の話よ？





私みたいな
高位の
魔女には
関係な…

はあ？

最初の
『排泄』が
終わった？

何を
言って…



ふんぽっ♡

みたく♡



なにこの…
妙に魔力の
多いスライム

…?
?



♡
♡
♡

♡
♡
♡

♡
♡
♡

♡
♡
♡

♡
♡
♡

♡
♡
♡



んっ!! おおおっ♡

おひっ?!

ありえな……

んっ♡

しっ♡

んっ♡



逃げなきゃ...♡
やほっ♡

っ♡

ほっ♡
っ♡

っ♡
っ♡
っ♡

っ♡
っ♡



!!
!!

!?

フグニ



150L10 → ♥

150L10 ♥

150L10 ♥

150L10 ♥

150L10 ♥

150L10 ♥

150L10 ♥

150L10 ♥

150L10 ♥

150L10 ♥
150L10 ♥

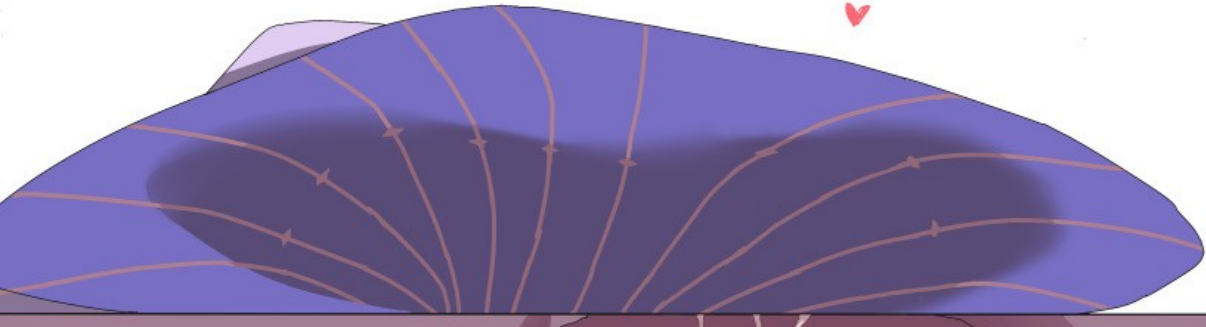
150L10 ♥
150L10 ♥

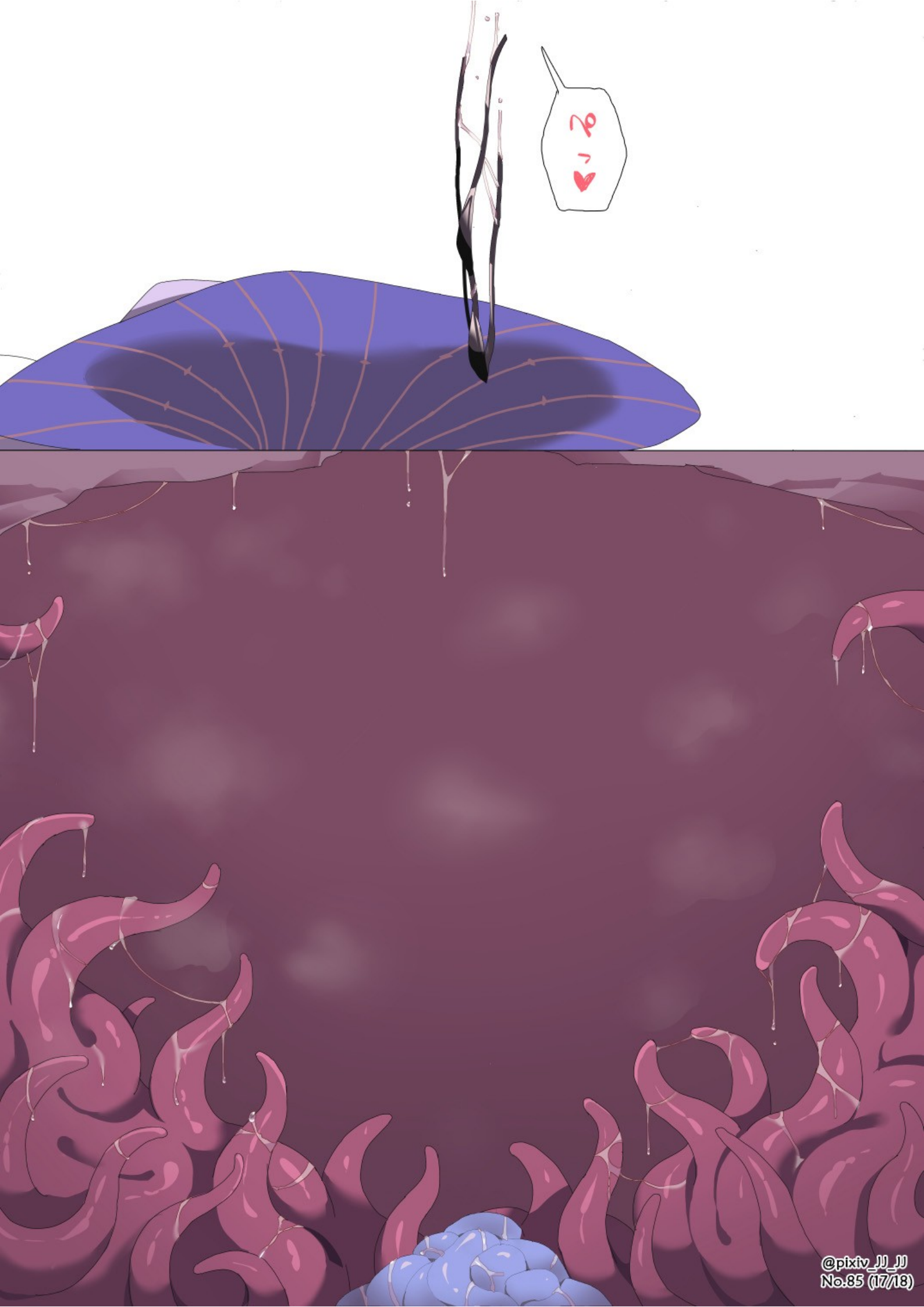


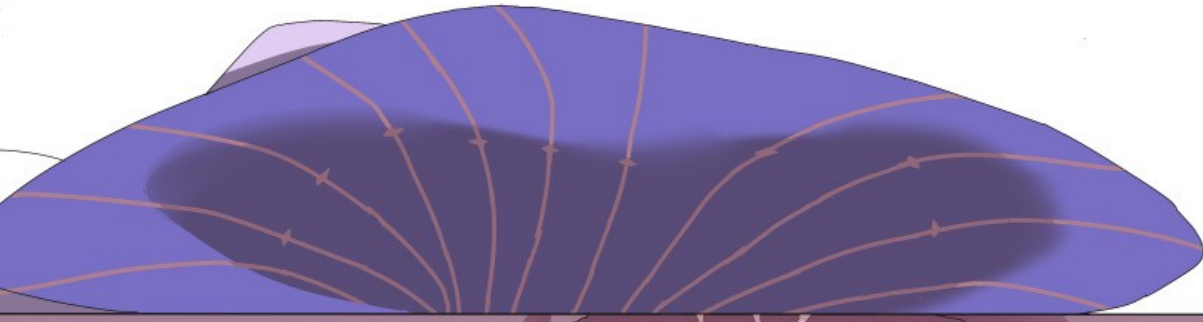
じゅるっ♡

じゅるっ♡

ねとーっ♡







クラスが
変更さ
れました

『魔女プリアナ』



『魔物孕み穴』

마녀 프리아나

뛰어난 마력 적성을
지녔지만 경험 부족과
오만한 성격으로
인해 전투에서
패배한 뒤 구속
당하여 처분을
기다리는 상태

하아?

『감각차단』
...?





감각차단
마법을 저
스스로에게
사용하라니...

지속 마법으로
마력 회복을
더디게 만들
속셈인가요?

지잉-



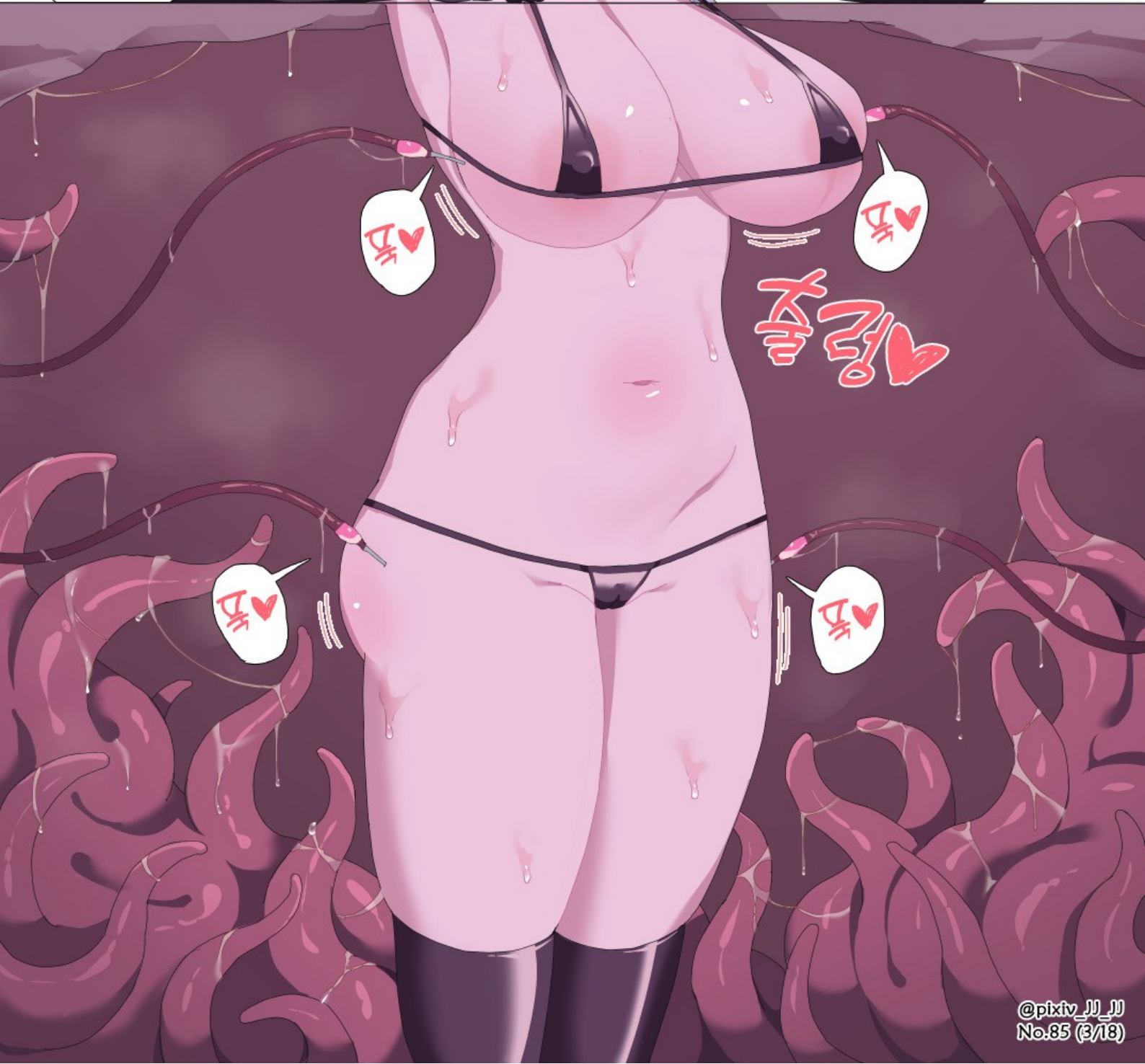
코잉-

단순한
마력 고갈이
목적이라면
소용 없습니다

저의 마력은
이미 대부분
회복된
상태니까요

앞으로
30초 정도면
장거리
텔레포트로
빠져나갈 수
있겠네요

운 좋게
저를 사로잡은
상으로 특별히
알려드리는
겁니다



잠깐 방심했던
것 치고는
꽤 위험한 상황
이었는데
참 다행이군요

당신이 이런
옷을 입혀두고
허튼 짓이나
하는 바보일
줄은...

네?

『슬라임』

을 뱃속에?

철떡



?

?

... 뭔가
하고있나?

?

주룩-♡

Get off off...



글썩요...
아마 뱃속이
슬라임과 함께
녹아 섞여
일상생활이
불가능하게 되지
않을까요

눅진눅진한
슬라임을
굳이 뱃속에 집어
넣으려는 바보는
없겠지만요





일평생을
마력슬라임의
숙주로
살아가게
되겠네요

마력찌꺼기
같은 슬라임을
계속해서
배설하면서
말이죠

뭐, 가끔
마력슬라임
따위에 반응도
못하는 수준낮은
마녀들이 있긴
하더라고요

이미 내장과
잔뜩 섞여버린
슬라임을
제거할 수는
없을테니...



블록♥

꿀꺽♥

꿀꺽♥

꿀꺽♥



제가
『냥은』
슬라임...?

이 정도는
보통 상식
입니다만
...

네?

그게
무슨
...?





혹시...
방금의
슬라임
이야기는...

...!



으호오오오우♡

으구?!

잠시만-

음...♡

프...♡

헉...♡







시-잉♥

시-잉♥

시-잉♥

시-잉♥

시-잉♥

시-잉♥

시-잉♥

시-잉♥

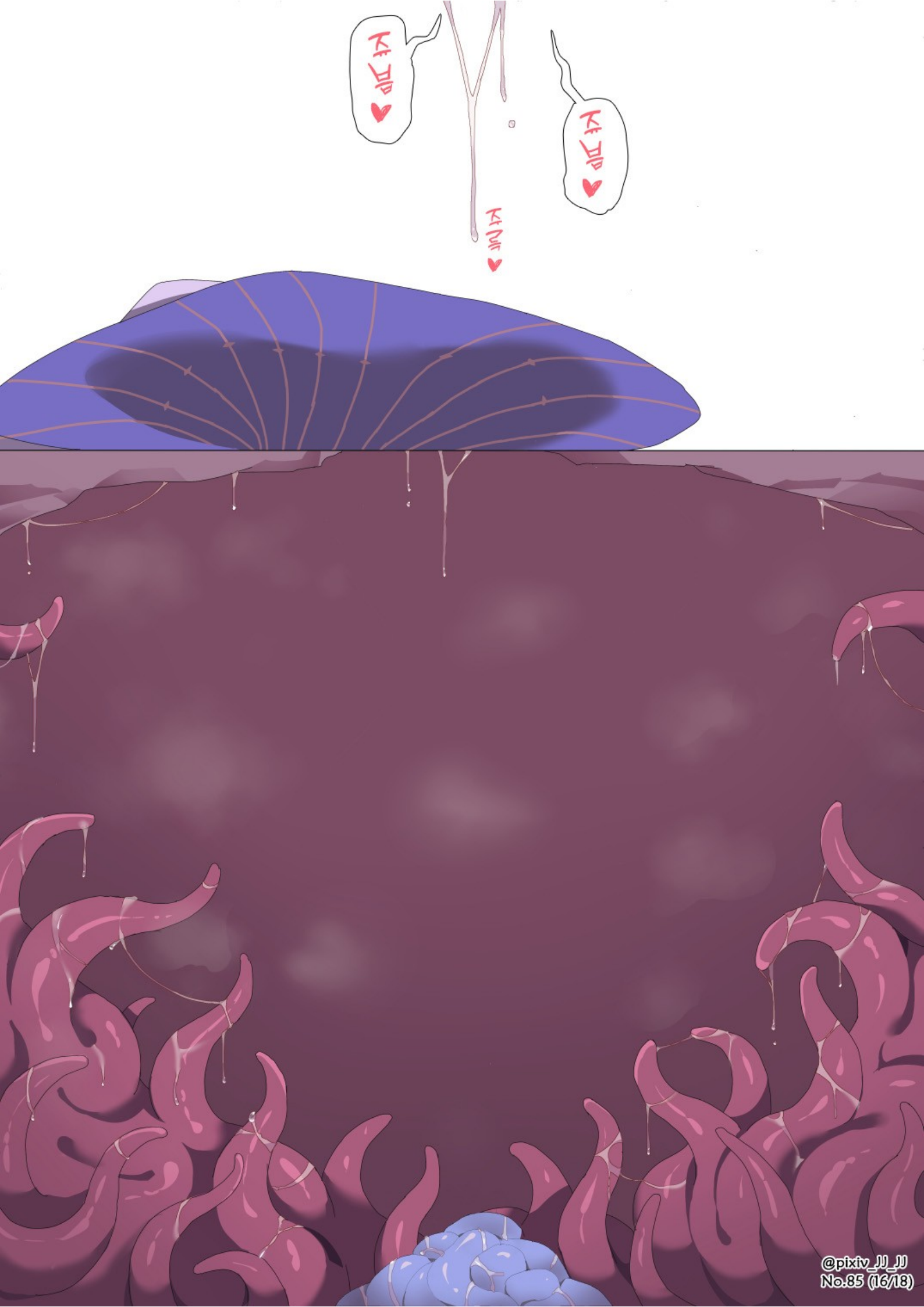
시-잉♥

시-잉♥

시-잉♥

시-잉♥

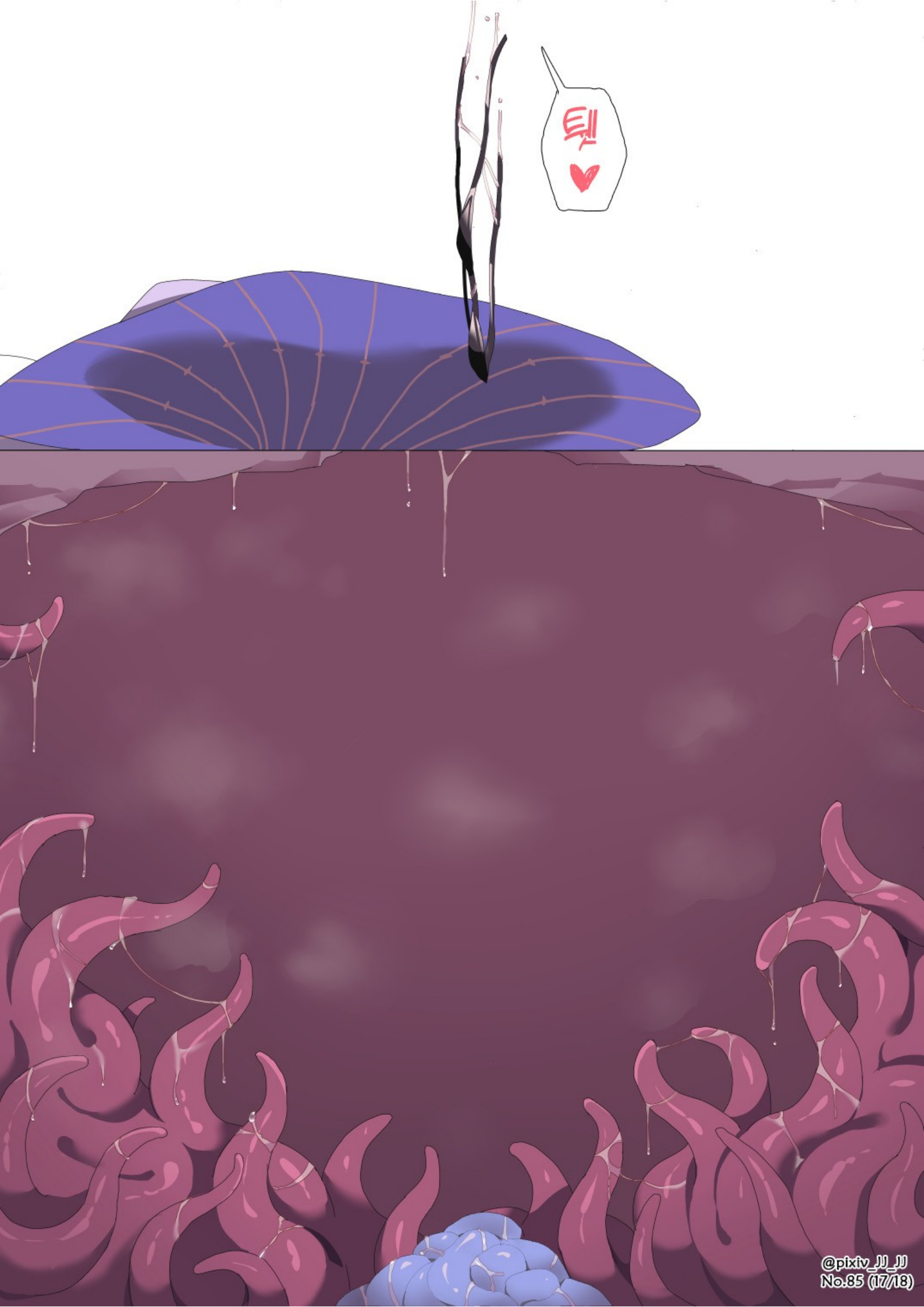


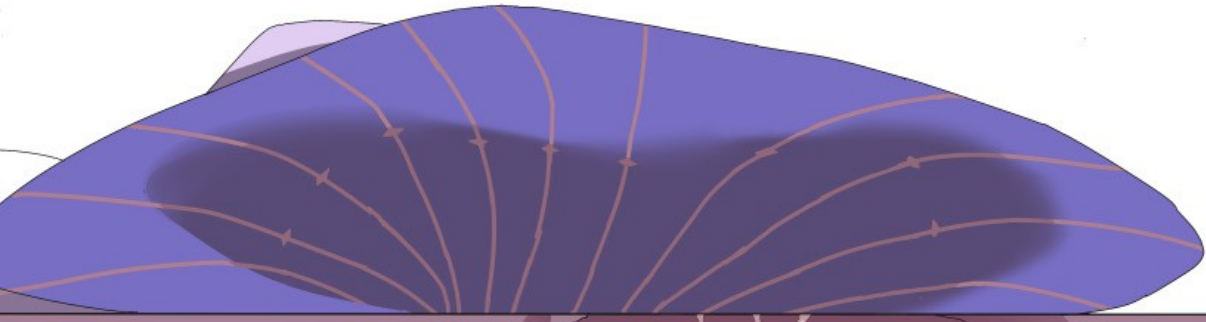


키미 ♡

키미 ♡

키미 ♡





클래스
변경
완료

「마녀프리어나」



「촉수모판」

공감♡