

捕まえた女を

生体ユニットとして

使うタイプの

ゴーレムが活躍しちゃう話



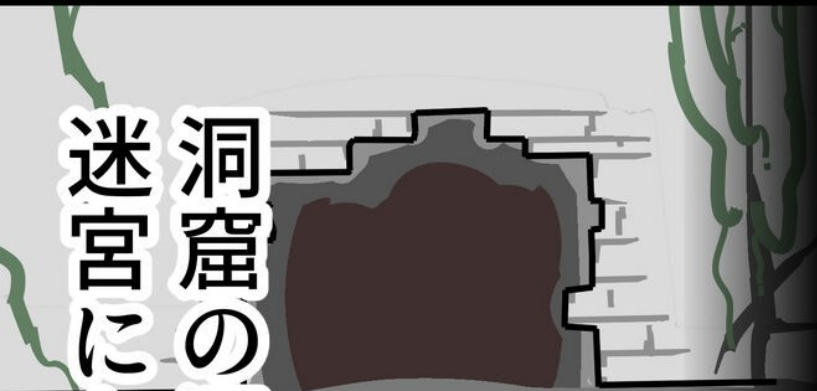


とても寒い山の上で
1人で暮らしている魔女、

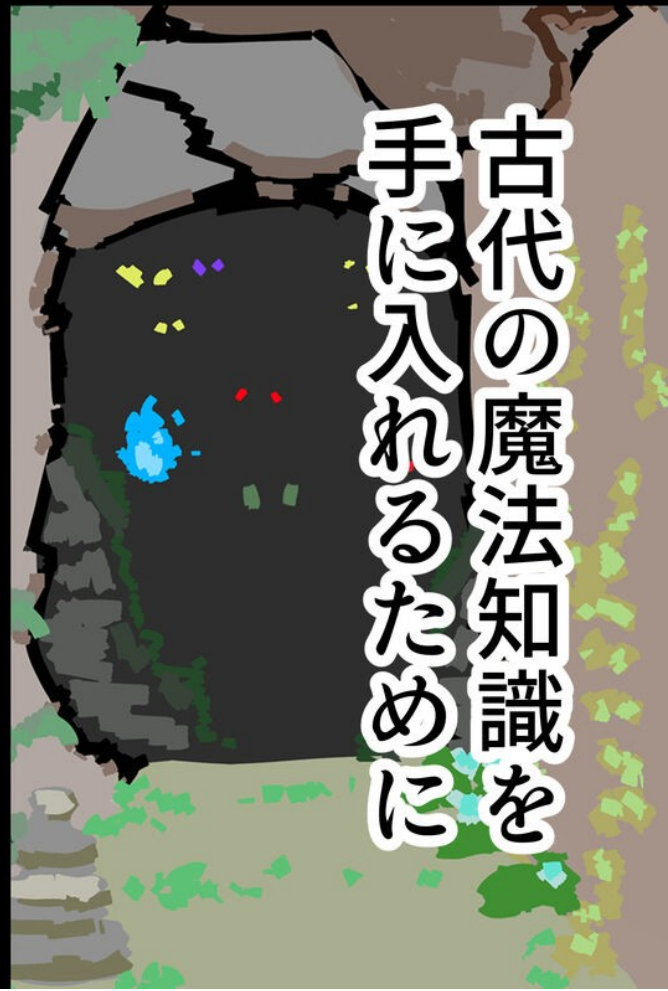
普段は



氷の魔女が
ゴーレムを数体同時に
凍らせる。



洞窟の深部にある
迷宮にきた



古代の魔法知識を
手に入れるために

見慣れないゴーレムに
最初は警戒していたが

油断が生まれた

動きが鈍く
倒しやすかったの
ので





そのまま壁に
叩きつけられる。



背後からの平手



気を失っている間に
ゴーレムの巨体を開いている
穴に取り込まれ……

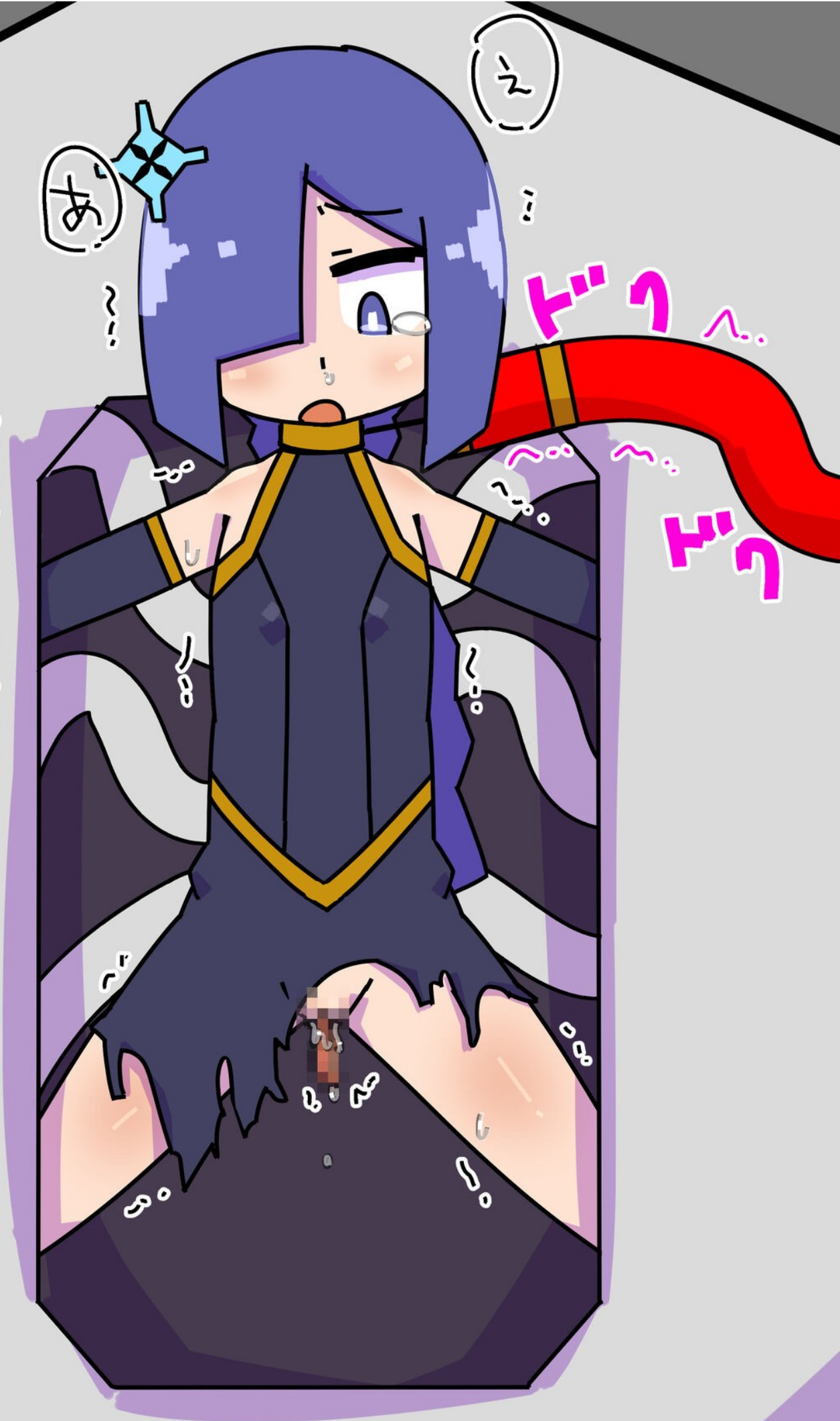


首の後ろに太い注射針が刺さる。
ドクドクとピンクの液体が流し込まれ

急速に熱を帯びる魔女の体

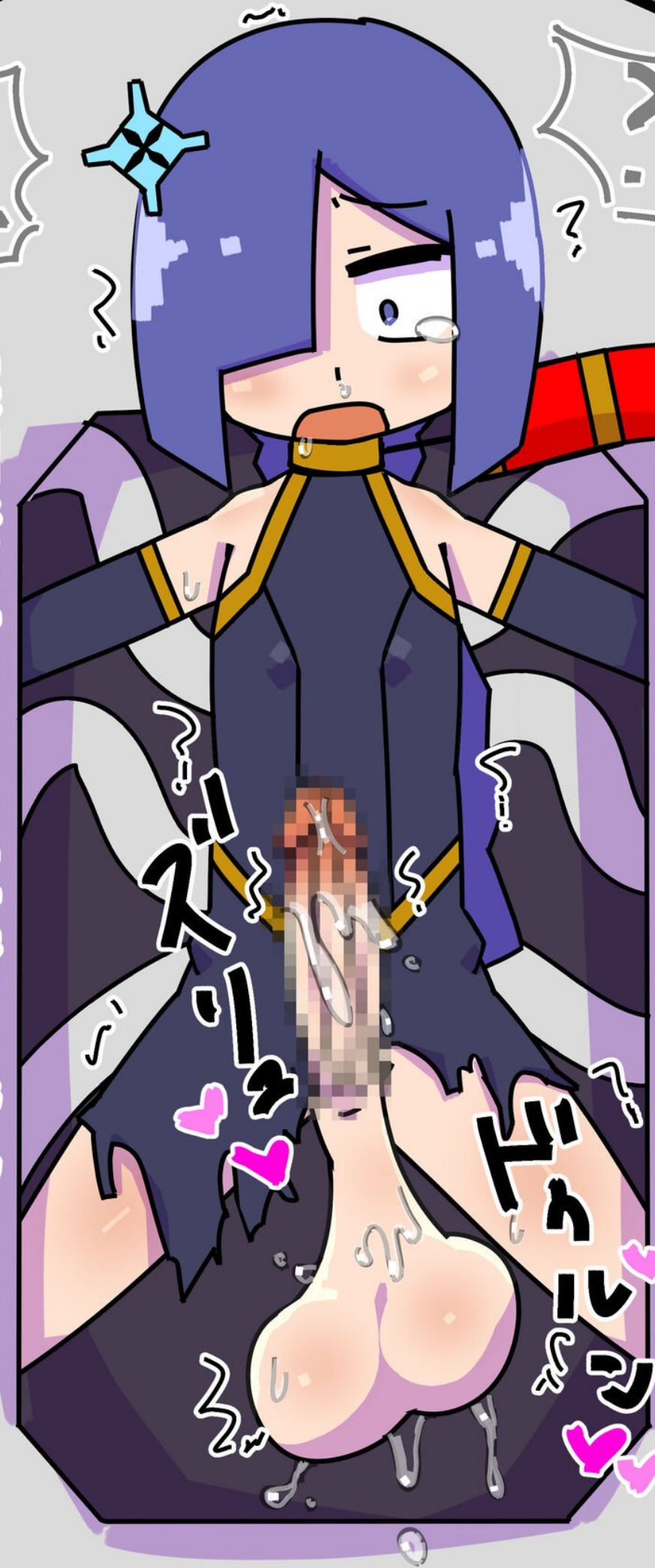


クリトリスが膨らみ始めた
目に見える体の変化に怯える魔女

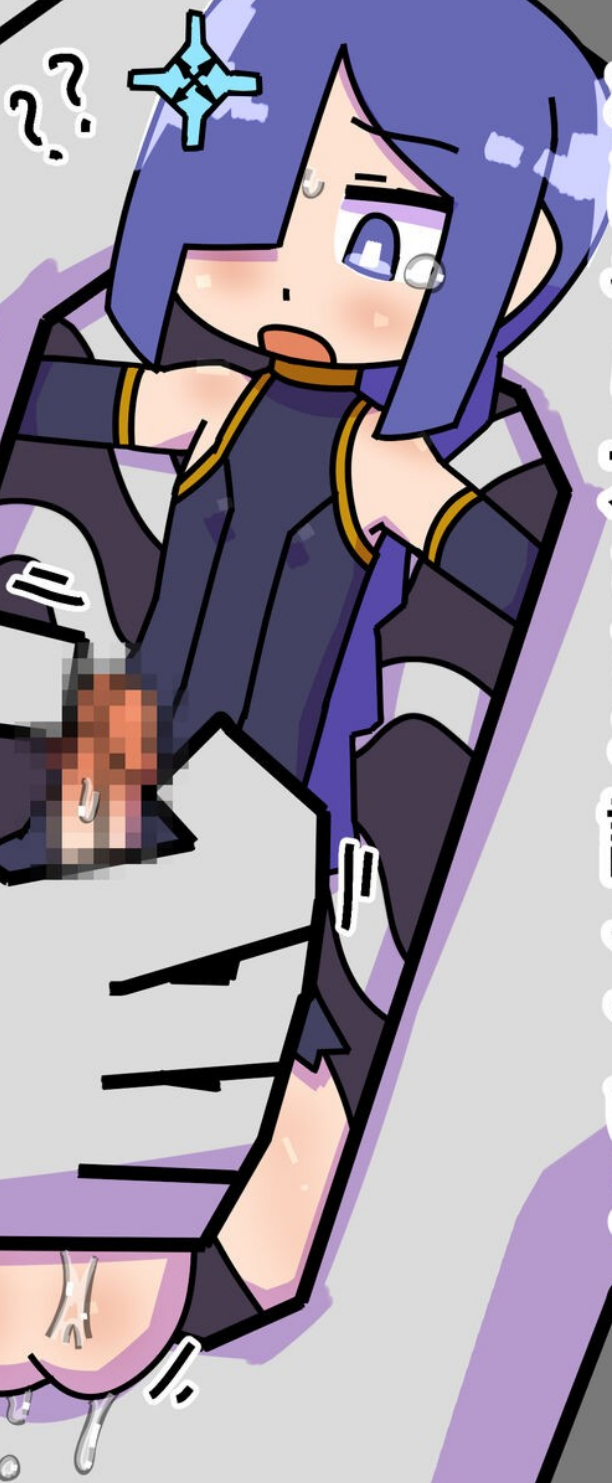


勢いよくチンポと金玉が
体内から飛び出るように形成された。

突如発生した男性器に混乱する
こんな魔法は聞いた事が無い。



ゴーレムがふたなりチンポに手を当てて
なにやら大きさを調べている。



成人男性のものよりだいぶ大きい
が魔女は男性のものを凶鑑でしか
見たことが無いので自分に生えたチンポが
どれほど立派なのかが分からない。

牛の乳を搾り取るのに使うような
仕掛けが出てきた。

身をよじって脱出を試みるが、
ガツチリと固定されていて
逃げられない！



搾精器がヒクついてる
チンポにすっぽりとはまった...

...?
?

ス
ポ
...



精液を吸い取る動きが開始される。
ゴーレムの太い指がチンポを扱く、

出来立てホヤホヤの
器官に初めての刺激、

初めての感覚に

困惑する魔女、

チンポから蛇口のようにでる精液

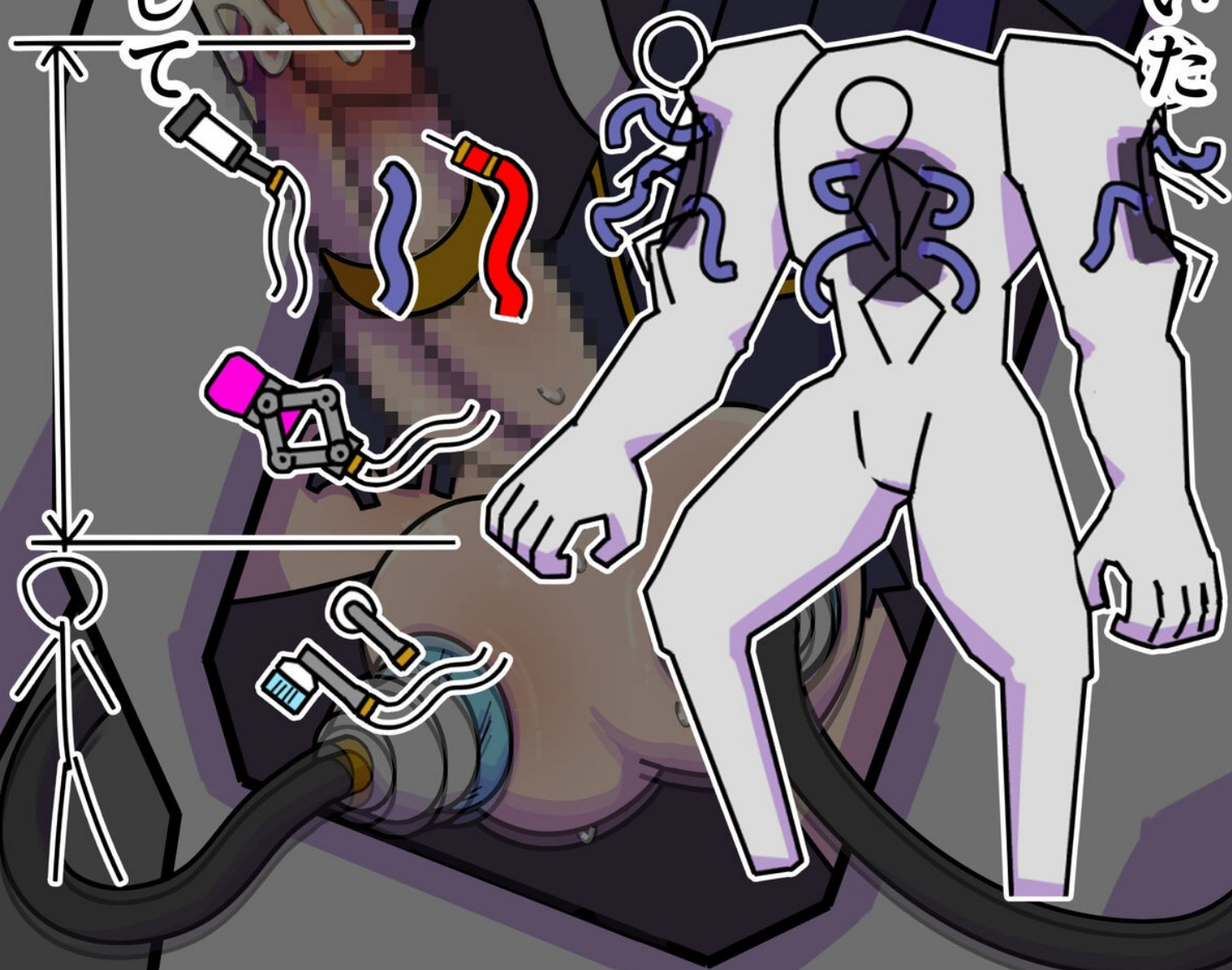
金玉が初射精に喜び上下しまくる。



指による搾精の効率が落ちてきたので
回転するブラッシングができてきたので、
金玉を責める。



古代の戦争で使われていた
自立稼動兵器
人型の生き物を
捕縛・改造し
生体コアとする。
コアの命が尽きるまで
破壊活動を行うよう
プログラムされている。
最大3つまでの
生体コアに付けられる
生体コアが無い場合
近くの生命反応を探知して
捕まえようとする。



ゴーレムはさらに効率よく
魔力を搾り取るために、
追加でナノマシンを注射した。
勢いせり上がる乳首。
太さと硬さが増してゆく



布が耐え切れず破れ、
乳首がチンポのようになって
飛び出る



乳首チンポにも
搾精するための装置が
取り付けられていくのを
魔女はただ見ているしかできない……



搾精再開の準備が整った。
乳首チンポは期待を隠し切れず
先走り汁を滲ませている……



ほお？！

魔女は白目を向いて
射精快楽を味わう。
口から出る声は
意味不明な叫びになって
迷宮に響く

全てのブラシが回転、
搾精器からの吸引が
同時に行われる。がが

いーギィィィィ



ゴーレムが
次の行動を開始する。

迷宮に侵入してきた
生命反応を2体感知。

予備のコアが足りない、
次の獲物を捕まえるために
動き出した。





エルフの姉妹の目的は
古代の秘薬探し。

植物が枯れてしまった森を
再生させるため、古代の秘薬を使い
森の植物を元気にしようとしている。



探索に慣れていない
2人はすぐに
ゴーレムと
鉢合わせになる……



僅かな隙が
生まれた

色々丸出しの
魔女を見て

うん
うん

油断しないでっ

2人の
足もとが凍ってしまった

ゴーレムが放った冷気で



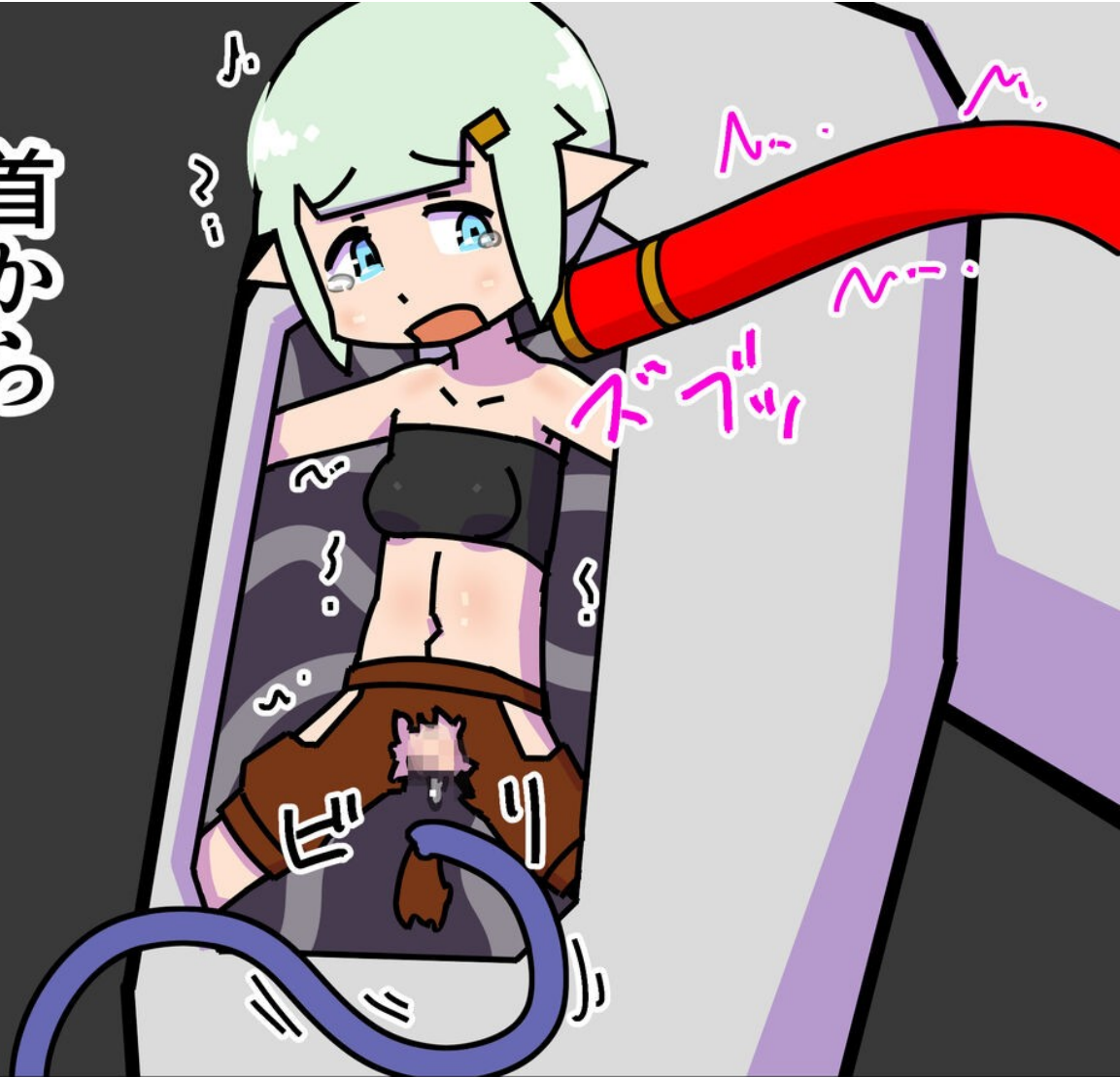
逃げられなくなった
哀れな獲物を
ゆっくりと掴みあげる



肩の穴へ押し込み、
セツトが完了してしまっ
た。



首から
ナノマシンの注射、
すぐに変化が現れる。



細長い竿と
デカイ玉がずりゆつと
股間から生えるのを見て
青ざめる妹エルフ



ぐあ あつ
ああ いや
いやああああ!!



悲鳴はむなしく、チンポには先ほどと違う
搾精器が取り付けられる
本人の意思を無視して高速ピストンを始める

…?!?!?
ぎつつがああああ♡♡



まってる!!いま……
今助けるから!

矢を放った瞬間、
再びの凍結魔法

矢はゴーレムに届く前に
凍り付いて落ちた。

そんな……っ

妹は右肩、姉は左肩に埋め込まれた。



姉のほうにもゴーレムの手が伸びた。

扱かれ即射精する。



姉に生えたチンポは短く太い搾精器が激しく乱暴に




両肩にエルフ姉妹、

体の真ん中に氷の魔女

計5本のチンポから
安定して
供給される
エネルギー。

ゴーレムは本来の
プログラムどおり
破壊活動に移る……





ゴーレムは姉エルフの脳から
読み取った情報で、

エルフの森という所には
長持ちする生命が大量にいる、
それが捕獲できれば、
さらなる破壊活動が出来ると考えた……

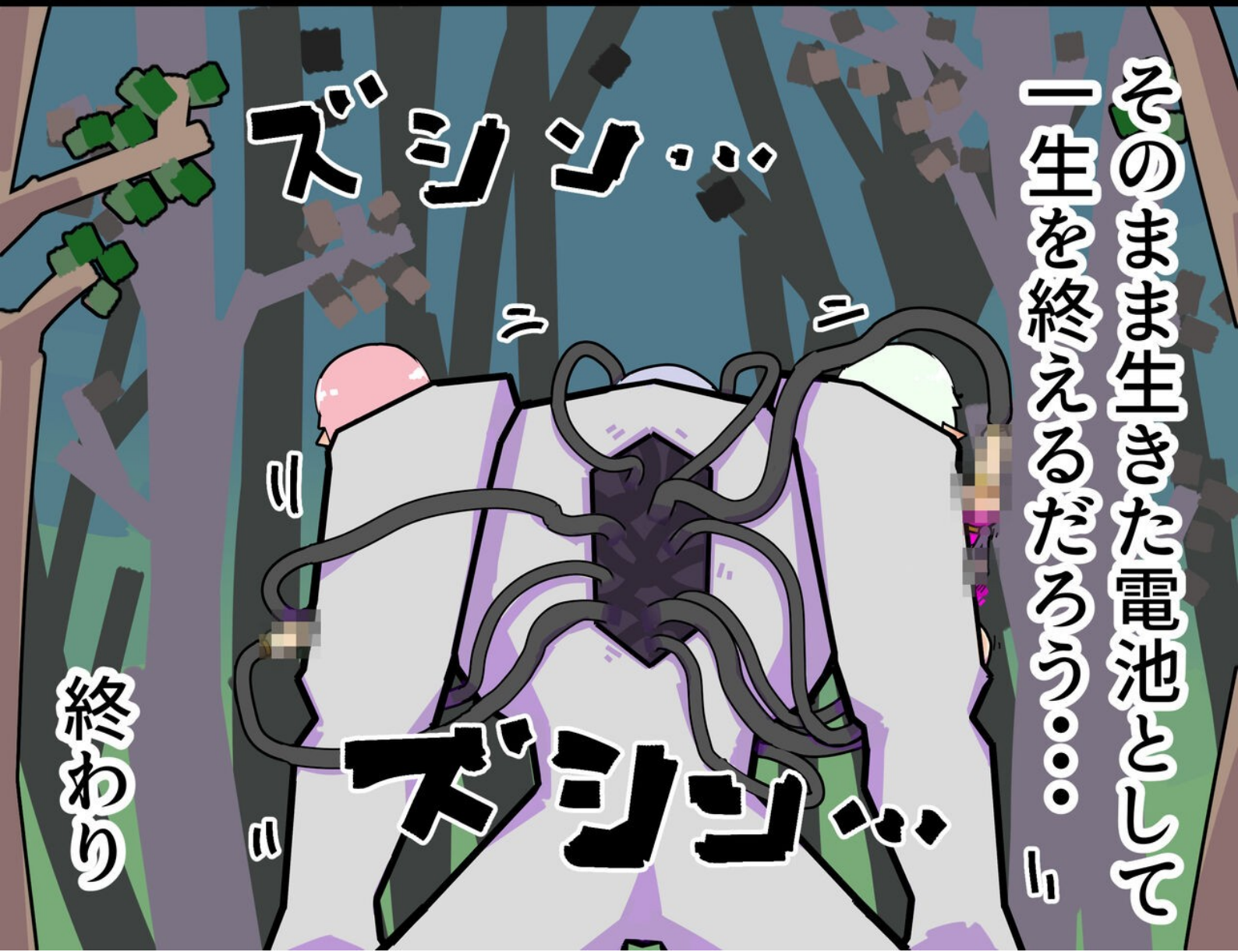


迷宮から出たゴーレムは
エルフの森を目指す。



3人の哀れな
侵入者たちは、

命が続く限り
搾精が続く。



そのまま生きてた電池として
一生を終えるだろう……

ズシン…

ズシン…

終わり