

弱者男性介護サービス 「ウィークリーメンズサポート」

WEAKLY MEN'S SUPPORT

弱者男性の
未来を共に築く
心地よい介護の
プロフェッショナル



弱者男性のための特別な介護サービス「ウィークリーメンズサポート」が誕生しました！通常の福祉サービスでは十分に提供されていない性介助に特化し、専門的かつプライバシーを尊重した介護サービスを提供します。

私たちは弱者男性が性介助を通じてより人間らしい充実した生活を送る為のパートナーとして、介護における新たなスタンダードを提案します。

■優れた女性スタッフたち

ウィークリーメンズサポートでは豊富な知識と経験を持った女性スタッフたちが真心を込めて弱者男性の皆様に質の高いサポートを提供します。

■弱者男性への理解

女性スタッフは弱者男性に対して深い理解を持っています。サービスにおいては彼らの状況や感情に共感し、相手の立場に立って適切なサポートを提供することが最優先事項となっています。

■性介助への適応性

ウィークリーメンズサポートでは性介助のスキルのみならず、弱者男性の性欲にも理解を示し、一人一人の要望に柔軟に対応できるようにスタッフ教育を行っています。これによって弱者男性の尊厳に配慮した最適な性介助を提供しています。



■女性スタッフ制服

女性スタッフの制服は明るく健康的な雰囲気と共に性介助における機能性を重視したデザインで統一されています。

丈は短めで動きやすく、着脱のし易いサイドオープンタイプで、性介助やご要望に応じてスムーズに脱衣できる構造になっています。これによりいつでも利用者様をお待たせすることなく迅速な対応が可能です。

下着は統一されていませんが、ハーフカップブラなど性介助における機能性を優先した下着を着用するよう指導し、業務開始前の下着チェックも行っています。

これらの要項により、ウィークリーメンズサポートの女性スタッフたちは利用者様に対して適切かつ専念したサービスを提供できるようになっています。





尊厳と安心
身体と身体の繋がり
性の充実へ

■性交介助

ウィークリーメンズサポートでは、より自然で幸福感の高い性交介助を提供する為に、実際に女性スタッフの膣に利用者様のペニスを挿入して行う"性交介助"を実践しています。

このアプローチは弱者男性の性欲を満たすだけでなく、コミュニケーションを通じお互いの信頼感を深めることにも繋がっており、性交介助の質を高めることができます。

ウィークリーメンズサポートは弱者男性の健康な性生活と自己実現の為に、本物と変わらないセックスを提供することを理念としています。

■安全性と心のケア

性交介助において女性スタッフと利用者様が実際の性交を行うことは、従来の性交介助より一段と高度な専門性が要求されます。女性スタッフの専門トレーニングのみならず、避妊や感染症対策などを徹底することで、利用者様の健康と安全を保護しています。

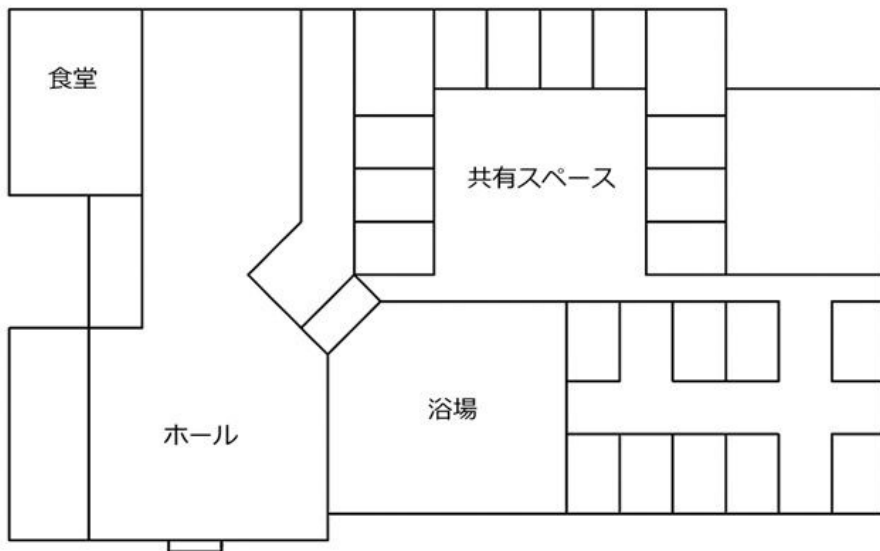
また、弱者男性の心理的な側面も重要な配慮対象です。女性スタッフは慎重かつ思いやりのある態度で利用者様と向き合い、リラックスした雰囲気作りや、時には友人や恋人のように振る舞うなど、弱者男性に安心感を与えることを心がけています。

■自己肯定感を高める男性主導ケア

利用者様の中には女性スタッフから一方的に性交介助を受けることを恥ずかしく思う方も居ます。そこで性交介助においては弱者男性の意思決定を尊重する男性主導型のアプローチも、必要に応じて取り入れています。

利用者様が男性主導ケアを望まれた場合、女性スタッフは利用者様の指示を受けて初めて動きます。性交介助の具体的な内容やタイミングなど、"性交介助を受ける側"が決定権を持つことで、弱者男性が自分の性欲を自己決定できるようにサポートしています。

ウィークリーメンズサポートの全ての女性スタッフは弱者男性の快適で豊かなセックスをサポートすることを全力で応援しています。



■施設紹介

ウィークリーメンズサポートの施設は、安心して利用いただけるように設計されており、利用者のプライバシーとくつろぎをお約束します。

通常の性介助室に加え、共有の娯楽スペースや食堂や浴場や様々な設備が揃っています。また宿泊や短期入所に対応した快適でプライベートな個室も充実しています。

心理カウンセラーや生活支援職員など専門的なケアスタッフも24時間体制で常駐し、弱者男性の皆様が安心してサービスを受けられる環境をご提供します。



個室へ宿泊する際は24時間常駐の女性スタッフが1名割り当てられます。
※宿泊24時間サポートコース

■各種性介助コース

・一般性介助コース

一般性介助コースは、弱者男性の健康的な性生活をサポートするスタンダードなプランです。利用者様の様々な性的な要望を確認し、性介助室で性交介助を始めとする理想的ケアを受けることができます。

・入浴つきコース

入浴つきコースは、浴場での入浴介助とセットになった性介助プランです。女性スタッフとリラックスした状態で混浴を楽しみつつ、併設された性介助室で個別にケアを受けることができます。また会話や洗体マッサージなどのコミュニケーションを通じて、利用者様と女性スタッフの信頼感をより深めることができます。

・宿泊24時間サポートコース

宿泊24時間サポートは、利用者様により包括的なケアを提供するプランです。個室では専属の女性スタッフが1名割り当てられ、24時間体制で利用者様をサポートします。事前予約で希望する女性スタッフを指名することもできます。専属女性スタッフは利用者様の安全と健康を管理し、充実した性生活に必要な要望には柔軟に対応します。利用者様はいつでも希望したタイミングで性交介助を受けることができます。

ウィークリーメンズサポートは、性介助を通じて弱者男性の皆様により充実した生活を過ごすお手伝いをします。安全で心地よいサポートを通じて、豊かな日常を手に入れましょう！

Weak Male Care Service 「WEAKLY MEN'S SUPPORT」

Comfortable care professionals who build the future of vulnerable men together.

"WEEKLY MEN'S SUPPORT", a special care service for vulnerable men, has been created. We specialize in sexual assistance, which is not adequately provided by ordinary welfare services, and provide professional and privacy-oriented care services.

We propose a new standard in caregiving as a partner for vulnerable men to lead a more human and fulfilling life through sexual assistance.

■Excellent Female Staff

At Weekly Men's Support, our knowledgeable and experienced female staff members provide high quality support to vulnerable men with sincerity.

■Understanding of Weak Men

Our female staff members have a deep understanding of vulnerable men. Empathy for their situations and feelings and providing appropriate support from their perspective is a top priority in our services.

■Adaptability to Sexual Assistance

We train our staff not only in sexual assistance skills, but also in understanding men's sexual desires and in being flexible to meet any request. This allows us to provide optimal sexual assistance that takes into consideration the dignity of vulnerable men.



■Uniforms

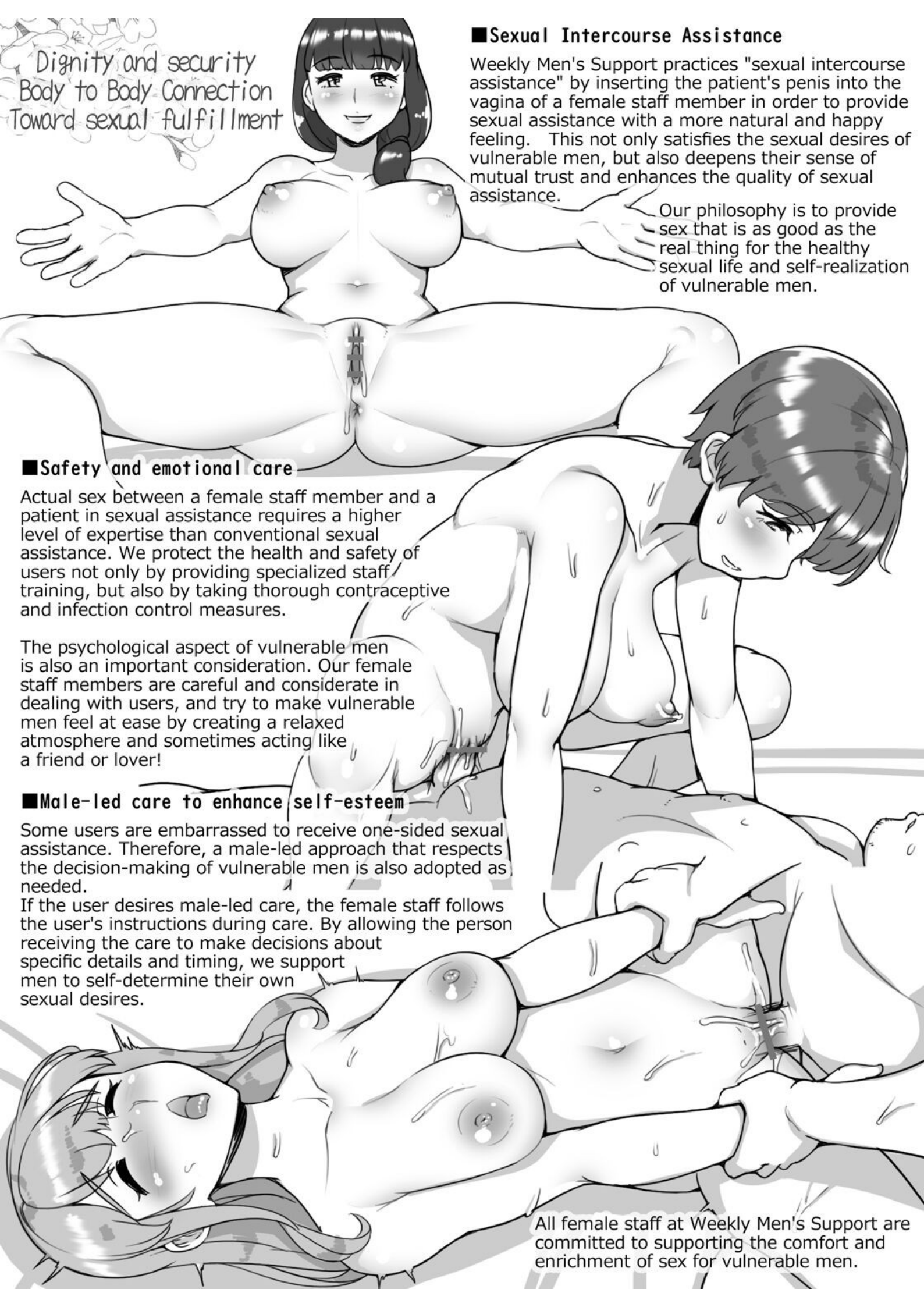
Uniforms for female staff are uniformly designed to emphasize functionality in sexual assistance along with a bright and healthy atmosphere.

They are short in length for ease of movement, and side-opening to allow for smooth undressing for sexual assistance or on request. This allows for quick response without keeping the patient waiting at all times.

Underwear is not uniform, but we instruct our staff to wear half-cup bras and other undergarments that prioritize functionality for sexual assistance, and we conduct underwear checks before work begins.

These requirements enable the female staff of Weekly Men's Support to provide appropriate and dedicated services to our clients.





Dignity and security
Body to Body Connection
Toward sexual fulfillment

■ Sexual Intercourse Assistance

Weekly Men's Support practices "sexual intercourse assistance" by inserting the patient's penis into the vagina of a female staff member in order to provide sexual assistance with a more natural and happy feeling. This not only satisfies the sexual desires of vulnerable men, but also deepens their sense of mutual trust and enhances the quality of sexual assistance.

Our philosophy is to provide sex that is as good as the real thing for the healthy sexual life and self-realization of vulnerable men.

■ Safety and emotional care

Actual sex between a female staff member and a patient in sexual assistance requires a higher level of expertise than conventional sexual assistance. We protect the health and safety of users not only by providing specialized staff training, but also by taking thorough contraceptive and infection control measures.

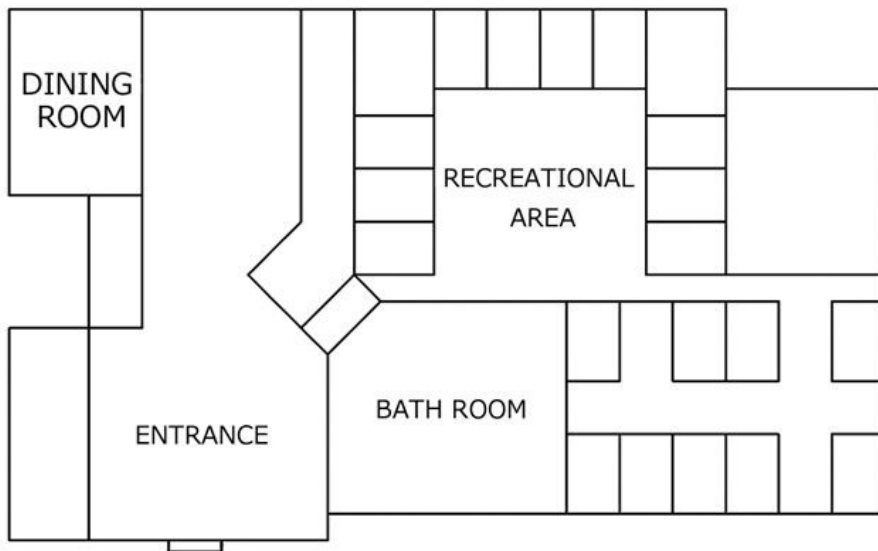
The psychological aspect of vulnerable men is also an important consideration. Our female staff members are careful and considerate in dealing with users, and try to make vulnerable men feel at ease by creating a relaxed atmosphere and sometimes acting like a friend or lover!

■ Male-led care to enhance self-esteem

Some users are embarrassed to receive one-sided sexual assistance. Therefore, a male-led approach that respects the decision-making of vulnerable men is also adopted as needed.

If the user desires male-led care, the female staff follows the user's instructions during care. By allowing the person receiving the care to make decisions about specific details and timing, we support men to self-determine their own sexual desires.

All female staff at Weekly Men's Support are committed to supporting the comfort and enrichment of sex for vulnerable men.



■Facilities

Our facilities are designed to provide peace of mind and ensure privacy and relaxation.

In addition to the sexual assistance rooms, there are shared recreational areas, dining rooms, bathrooms, and a variety of other amenities.

There are also a variety of comfortable and private rooms available for overnight stays.

Professional staff, including psychologists and life support workers, are on hand 24 hours a day to provide a safe and comfortable environment for all residents to receive services.



When staying in a private room, one female staff member will be assigned to you 24 hours a day.

* 24-hour support Support Course



A type

■Sexual Assistance Course

• General Sexual Assistance Course

This is a standard plan that supports a healthy sexual life. The user's sexual needs are confirmed, and the ideal care, including sexual intercourse assistance, is provided in the sexual assistance room.

• Bathing Course

This is a sexual assistance plan that includes bathing assistance in the bathroom. While enjoying a relaxing mixed bathing experience with female staff, you can receive sexual care in a private room attached to the bathhouse. The conversation and body massage will deepen the sense of mutual trust.

• Overnight 24-hour support course

This plan provides more comprehensive care. One dedicated female staff member is assigned to provide 24-hour support to the patient. You can also designate a female staff member of your choice when making a reservation. The staff manages the patient's safety and health, and provides flexible support for a fulfilling sexual life. Patients can receive sexual intercourse assistance at any time they wish.

Weekly Men's Support provides vulnerable men with sexual assistance to help them lead more fulfilling lives. Through safe and comfortable support and a safe and comfortable life!