

うちの子がえっちな敵と
戦って敗北する話



SHINMAI

でゆう

本編44ページ



著者: でゆう

Pixiv <https://www.pixiv.net/users/4551123>

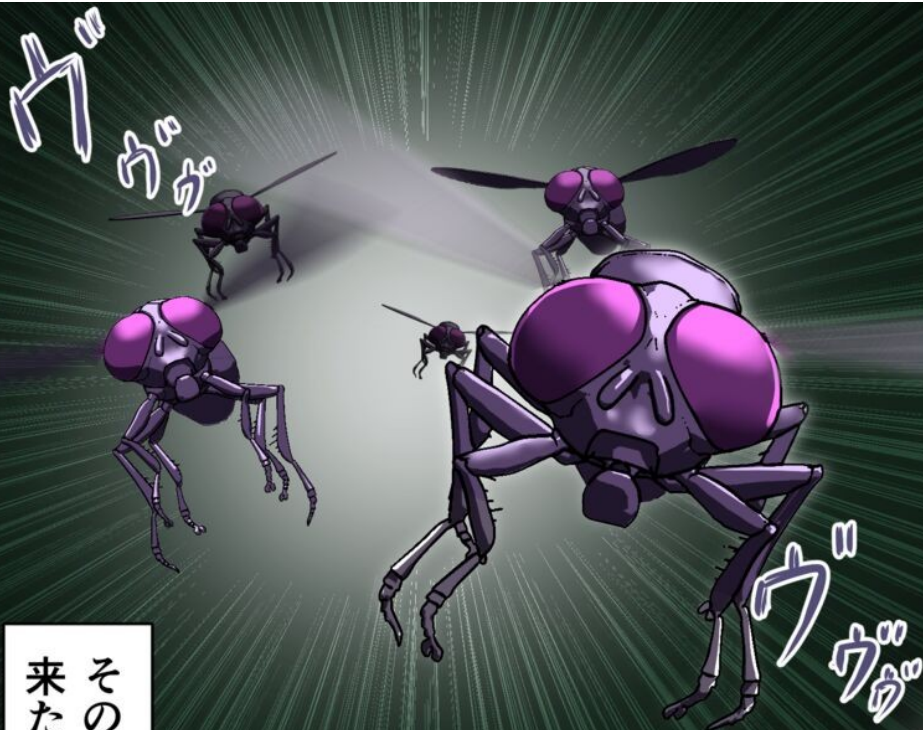
Twitter @yamade_yu

DLsite・FANZAにて
複数商品販売中

無断転載・複製・WEBへのアップロード
は厳禁です。

18歳未満の購入・閲覧を禁じます。

地下水路で蠅型の魔の者が大量発生



その原因の調査に
来た…が



…クサイ…



これか…



何らかの理由で
地下水道の壁が崩落

それに巻き込まれて
浄化装置が故障



瓦礫で水路の流れが
滞ってゴミが溜まり
虫が湧いた...と



復旧作業...の前に
まずは害虫駆除か...





何より…

……っ

ひく…
ひか…



剣で戦う私が
対処するのは

効率が
悪すぎるな…

迷い…

ブーン

ブーン

びび



気持ち悪っ…

うえ…っ

……っ

ぞわぞわ…



びび



ね

ちやむ…

うん

うん

いっ…
一旦退いて



ヒドイコト
言うねえ…?



遠距離・範囲攻撃に
長けた者に
応援を頼もう…

戦略的撤退!

くろ



急に…
強く…っ!?

…かはっ



キミたち人間は
勝手にボクらを
害虫扱いして平気で
殺すよねえ…

ボくらだって
一生懸命
生きてるのにさあ

なんで人間は
そんなに偉そうなの？

…バカな

上位種…?!
強い個体も複数…

オオオ…

どこから
出てきた…!?

う…っ

こんな強力な力…
察知できないはずが…

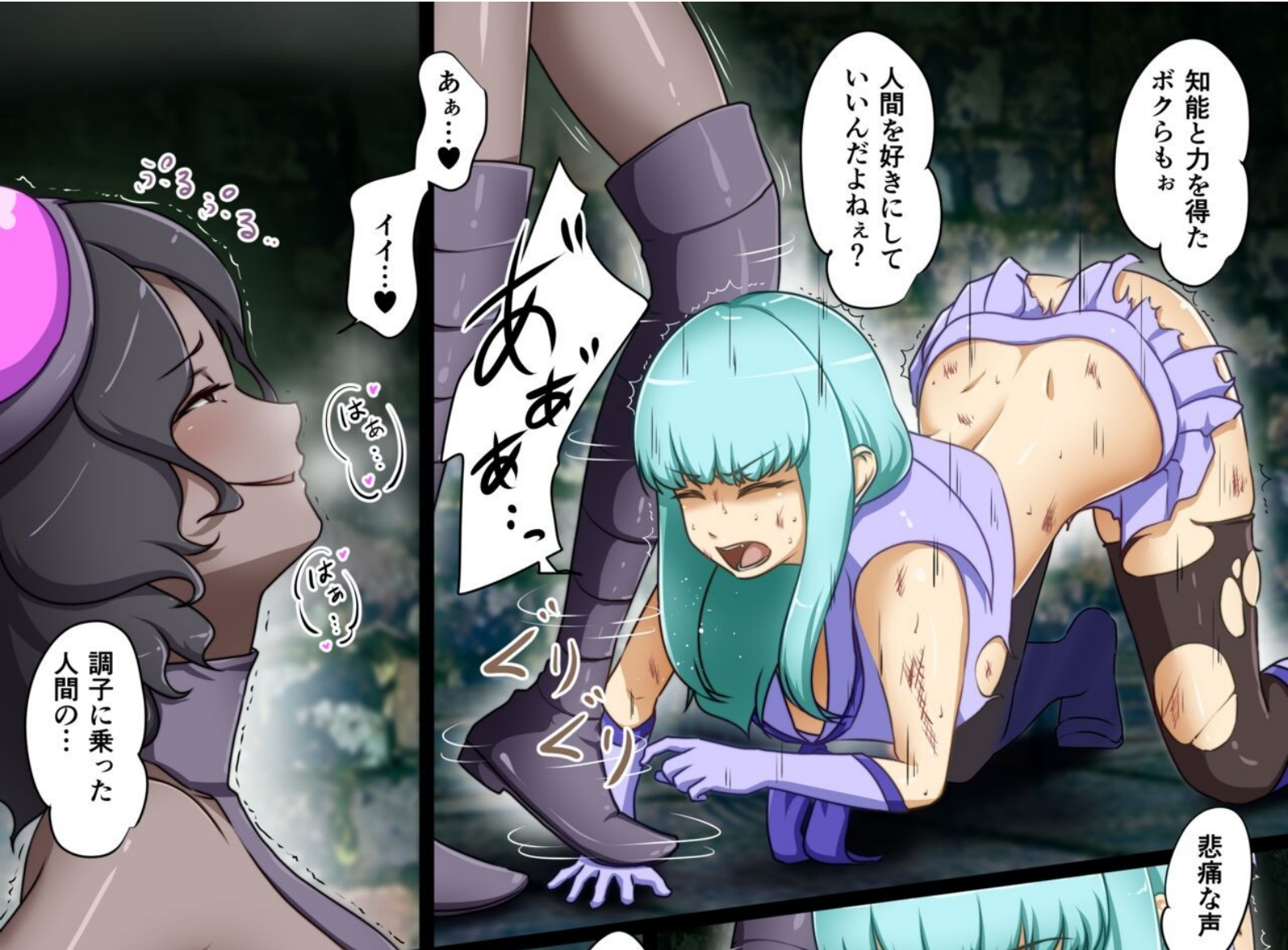
他の生き物より
頭が良いから？

偉いから？

だったらあ…

~~~~~





知能と力を得た  
ボクらもお

人間を好きにして  
いいんだよねえ？

ああ…♡

イイ…♡

ああああ

ぐりぐり

調子に乗った  
人間の…

悲痛な声



無様な恰好

ぐりぐり

ボクらを  
殺した責任…



とって  
もらいますか

グググ



ボクらは人間を  
殺したりはしないよお

つ!?  
なにを...っ

カサカサ..

まずい...

ソコは...っ

だって  
僕らにとって  
人間はあ



良質な養分でえ

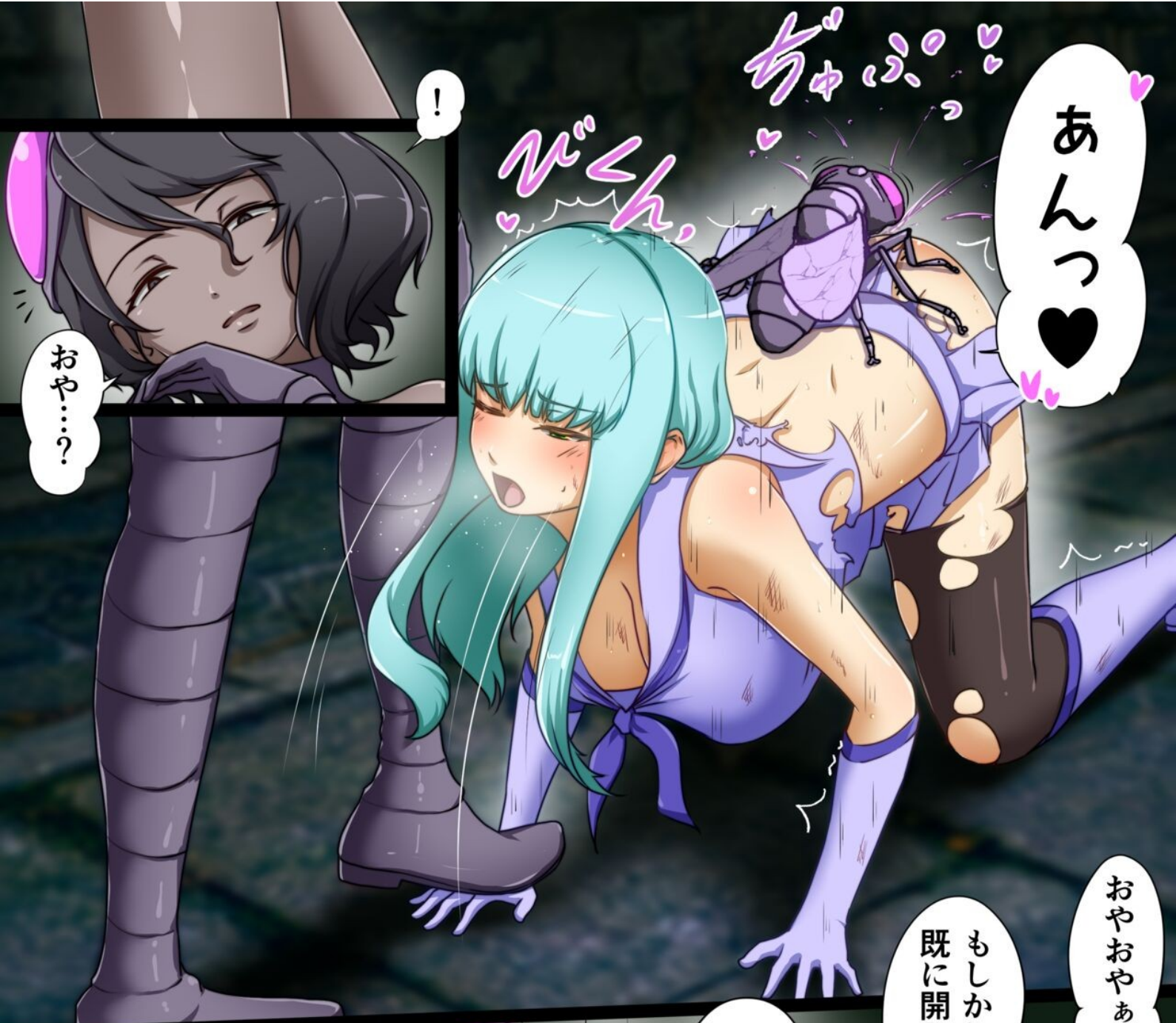
苗床だもん♪

やめ...

ひっっ



フ



おや...?

!

びくん

ちゅぷ

あんっ♡

おやおやあ?

もしかして  
既に開発済み?

アナル  
弱いのお?



...そっかそっかあ♪

.....  
っ♡

びくん

媚毒入りの粘液を  
注入してえ

排泄物を溶かして  
混ぜ合わせてえ

吸引〜♪

気持ちいい  
でしょお？

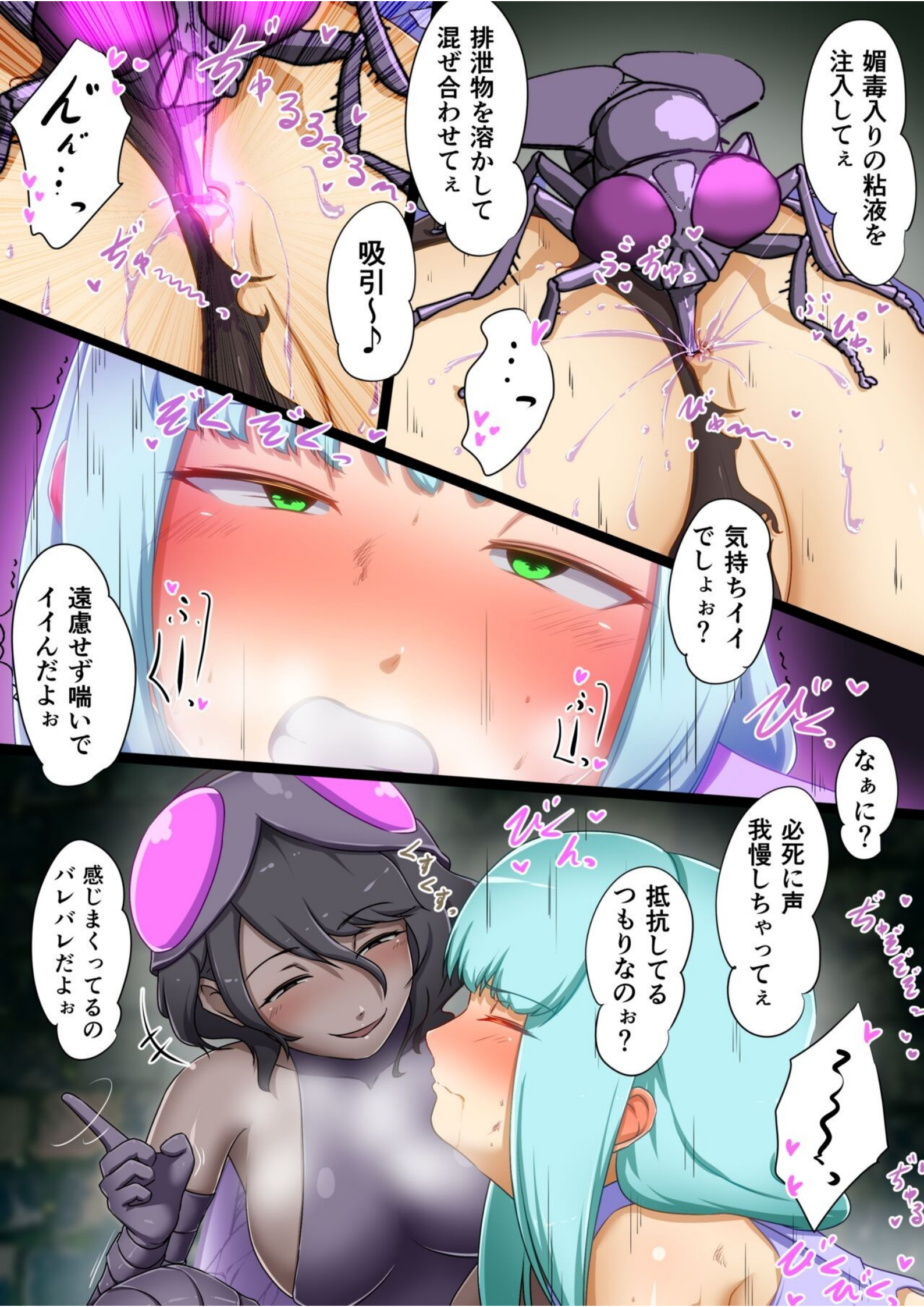
遠慮せず喘いで  
イイんだよお

なあに？

必死に声  
我慢しちゃってえ

抵抗してる  
つもりなのお？

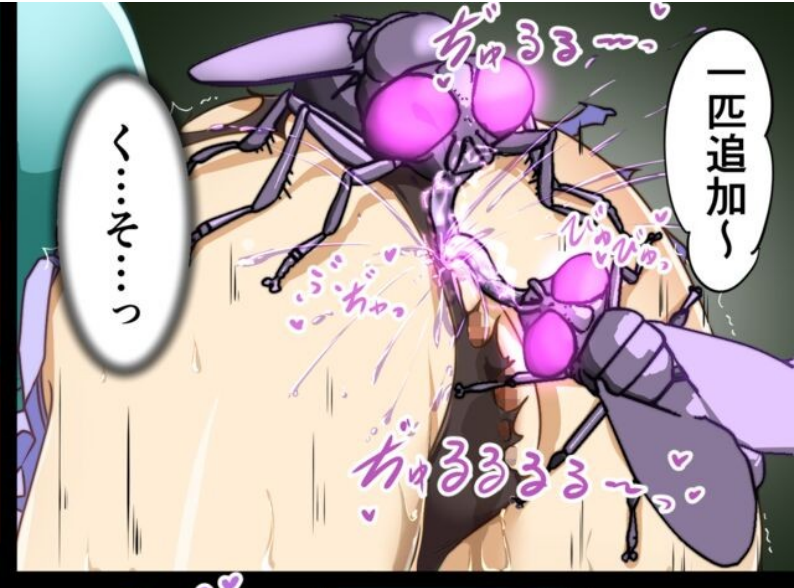
感じまくってるの  
バレバレだよお





んんっ ♡

んっ ♡



く...そ...っ

一匹追加



ああんっ ♡

ああっ ♡

蟲...  
なんか...にっ



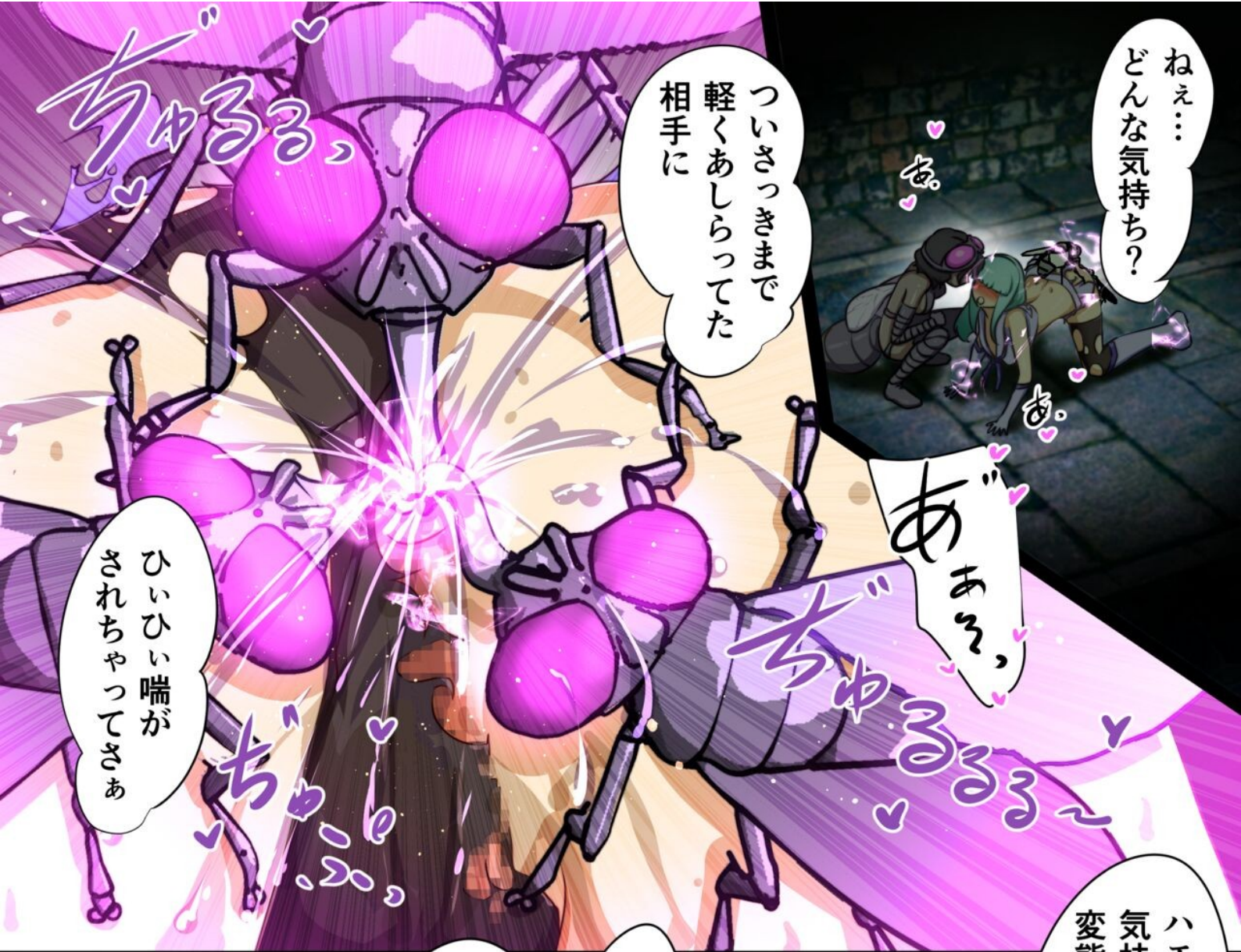
もう一匹 ♪



声...我慢  
出来なかったねえ

あっはっはっ  
ざあんねえん

あっはっはっ



ねえ…  
どんな気持ち？

ついさっきまで  
軽くあしらってた  
相手に

あまろ

ひいひい喘が  
されちゃってさあ

ハエにアナル吸られて  
気持ちよくなるなんて  
変態じゃん



気持ち  
悪い♡

キミも十分

もう…ダメ…

我慢…できないっ



あ  
あ  
あ

ビク  
ビク  
ビク

ちゅるるるるる

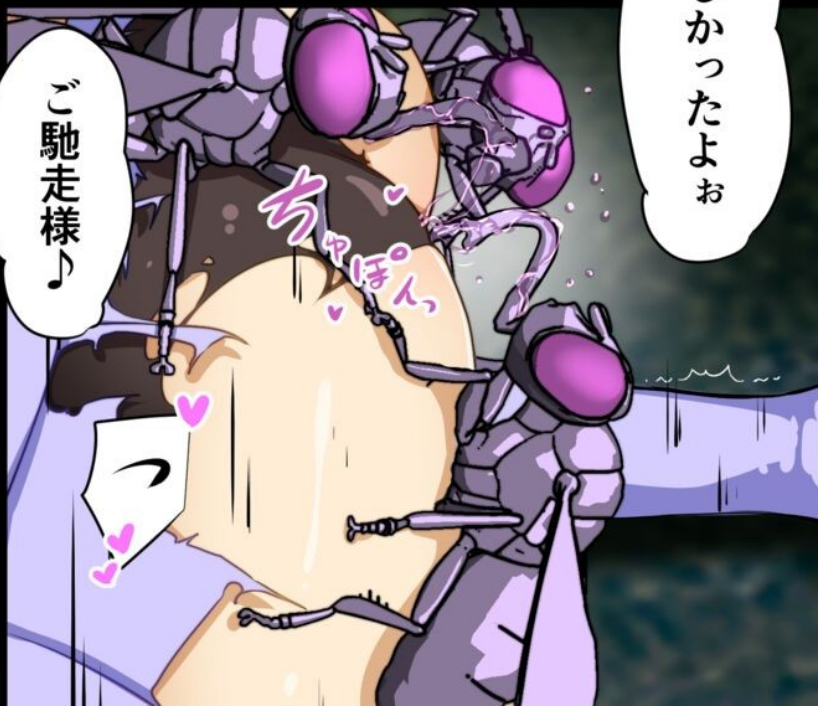
ビク  
ビク

美味しかったよお



あ...

くら...♡



ご馳走様♪

ちゅぽん♡

身体が火照って  
体に力が  
入らないでしょお？

直腸は  
媚毒の吸収が  
早いからねえ

でもこれは  
これからの  
苦痛を和らげる

ボクらの優しい  
配慮なんだよお

キミがボクらを  
殺した数だけえ

キミにボクらの  
子供を産んで  
もらうからねえ♡

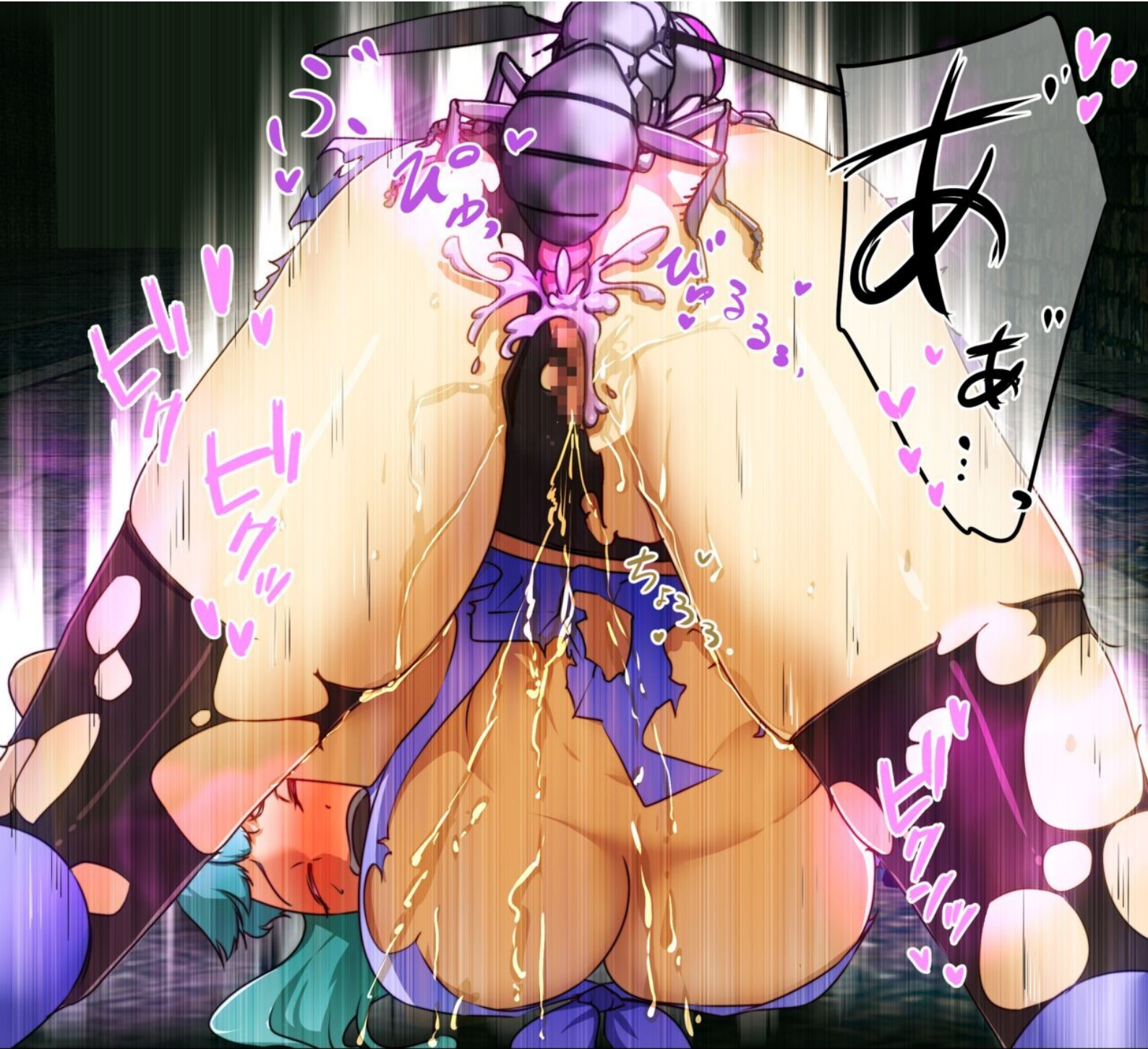
い...や...っ  
蟲となんて...

あ  
あ

あ









ちよっと卵の量が  
多かったかなあ？

苦しくなあい？

身構えなくても  
追撃はしないよお

キミはもう  
ボクらの敵  
じゃないもん



卵がキミの魔力を  
吸っているから

魔法は  
使えないしい

あ...♡



こんな敏感な身体じゃ  
ろくに戦えないでしょ？

ボクらの苗床として  
おとなしくしてようねえ♡

だめ...

あ♡

あ♡

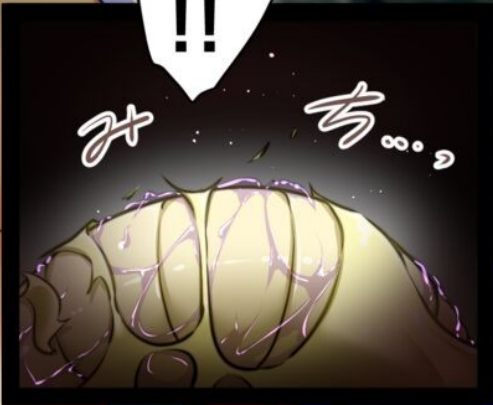


あはははっ

ずる...

よっわ〜♡

っ!!



みち...

もこ...



お...!

もう  
孵化したの?

優秀な  
苗床だねえ

う...ぐ...

お腹の中で...  
蟲が蠢いて...

苦...し...

あ...っ  
が...

身体を  
強張らせると  
余計に辛いよ〜

ほら  
力抜いて♡

あ

きゅ♡

や…だっ

イイよお  
その調子〜♪

出ちゃ…っ

あん

あ

がんばれ  
がんばれ〜♡

あ  
あ  
ん

怖いのも  
苦しいのも  
最初だけ

慣れて  
しまえばあ

お腹の圧迫感も  
子供が出てくる  
排泄感も

ん

気持ちよくて  
病みつきに  
なっちゃおうよ〜

ん  
ん







キミのおかげで  
立派な子供たちが  
たくさん生まれたよお

こんなモノが  
私のお腹から…

うお  
うお

びび  
びび

さあ

次行くよお

次…?

人間も同じ  
でしょお?

出産の次はあ

子育て…だよお



大丈夫♪

は...?

お腹に入れて  
おけば勝手に  
育つから

楽ちん  
楽ちん♪

え...?

コレをまた...  
体の中に...!?

いやっ!

もういやあつ!

そう  
言わずにい

純粹に感觸を  
楽しみなよお



ほら

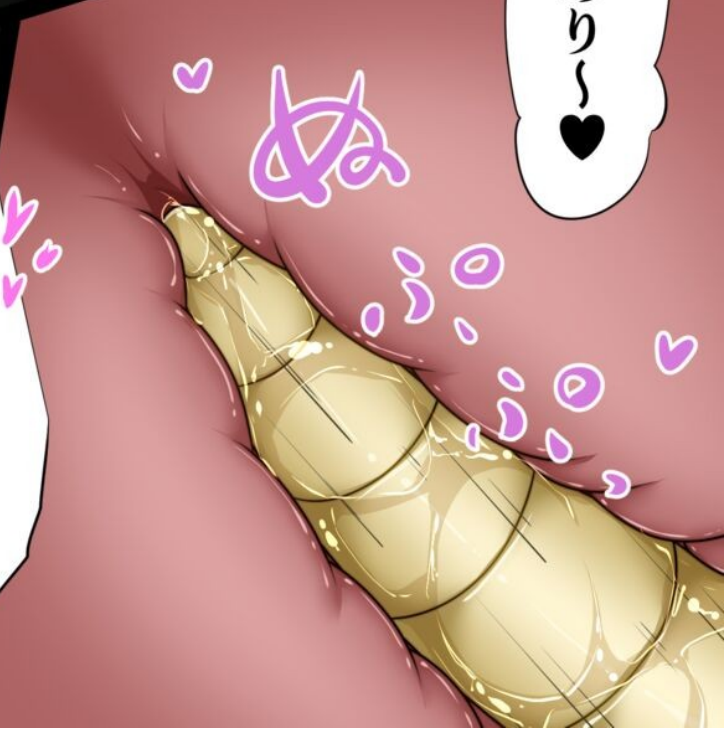
あう♡

あっ♡

あんっ♡

スキあり♡

ああ...っ♡



この子の体

プルプル  
コリコリで

あんっ♡

あんっ♡

気持ちいい  
でしょお？

あぁっ♡

奥…やめっ♡

そうやって  
気持ちよく  
なってる間に

えいっ♪

あぁっ♡

あーあ

あーあ



入った入った♪

は...あ

中で...暴れて...

ん

奥にたどり着くまで  
ちよつとキツいけど  
がんばって

奥って...

もうこれ以上  
入らな...

あ...あ

びくびく

びく



め

り

!?

うそ...っ



子宮の中に...

あ

びくん

か

こわれち

あ...あ

あはっ

順応早いねえ

う…

そうそう

力を抜いて  
おとなしく  
してた方が

苦しくないし  
早く終わるよお



はっ

はっ

……っ

……いぎっ!



ボクらも  
キミのこと  
わかってきたよお

アナル以上に乳首が  
よわよわなこと

あっ♡

ココをいっぱい  
いじめてえ

お腹から蟲が  
這い出て…っ

苦痛も嫌悪感も  
吹き飛ばして  
あげるね

ああん♡

やっ♡





子育て完了〜♪

これで一通り  
苗床の役割を  
体験できたね〜

元気で立派な  
成虫だあ♥

うんうんっ♪

もう  
100  
匹

この調子で  
とりあえず

お願いね〜...

...っ

じゃ



どーしたのお？

逃げ…なきや…

そんなに  
お尻を振って  
誘わなくてもお

これ以上  
されたら…

足腰に力が…  
入らない…っ

ちゃんとシて  
あげるって♡

あ…っ

だめっ  
こないでっ

怖い…

ほんの少し前まで  
気持ち悪いと…

感じていた  
はずなのに…

あ

あ

あ

く…っ

ぐわぐわ

ぐり

ぐり

ぐわ

ぐわ

あ

ぐわ

か

か

あ

あ

あ



蟲に  
群がられて…



卵を産み  
つけられて…





にゅるん♡

あらら

体内に…  
潜り込ませて…

産まされて…

うな、

うな  
うな…



大丈夫？

前後同時は  
さすがにキツク…

嫌なはずなのに…

どんどん体が  
順応して…

…は  
なさそうだねえ



気持ちよく  
なってる…♡

は…せ、

は、

あ、

にゅるん♡

ねっ

私の感覚が...

価値観が...

言ったでしょお?

苦しいのは  
最初だけだって

塗り替え  
られていく...

身も心も

苗床にされて  
しまう...♥





変身解け  
ちやつたねえ

まだまだ  
増やしたいん  
だけどなあ

もうちよつと  
頑張れない？

は...女

女

ふ...  
ちや...  
あ...



無言は  
『オツケー』  
っつこいよ



...へ？



無言は  
『オツケー』  
っつこいよ



ぎや...っ



ごめんね

もっと早く  
駆けつけて  
いれば...



百合ちゃんっ!

うわーん

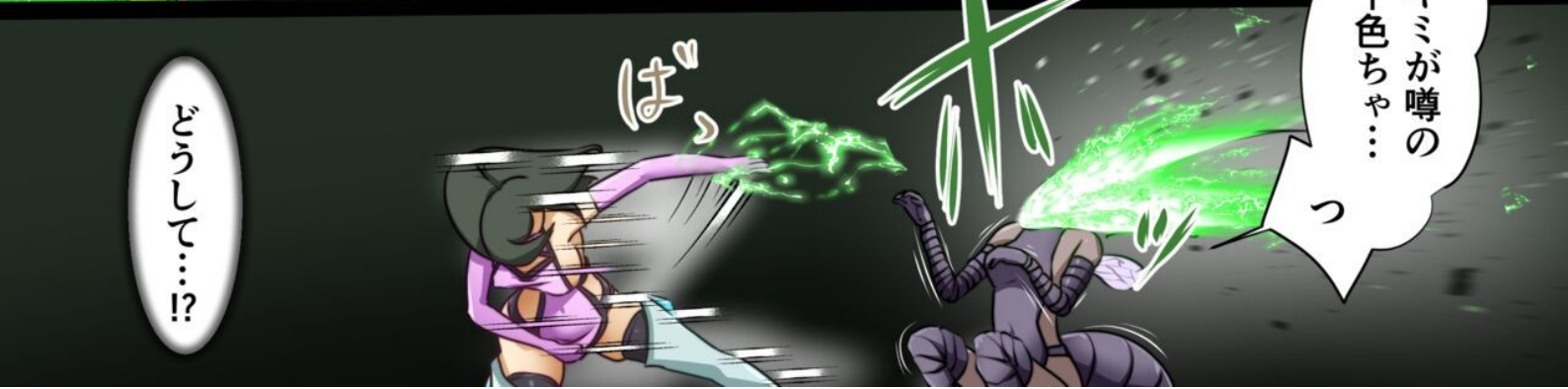
じゅう

うーん



!?

強いねえ



どうして...!?

キミが噂の  
十色ちゃ...  
っ

はっ

っ

さっき確実に  
仕留めたのに...

どどん

カディラから  
色々聞いてるよお

な...っ

メチャクチャ  
強いけどお

く...っ

気配なく突然  
現れるなんて...っ

はっ

スキだらけで〜

あっ



複数体!?

どーっ

がーん

ニ

ギ





快樂によわよわな  
女のユがいるって♥

んん



あゝあ...

っ  
!?

せっかく  
増えたのに

またごっそり  
殺されちゃった

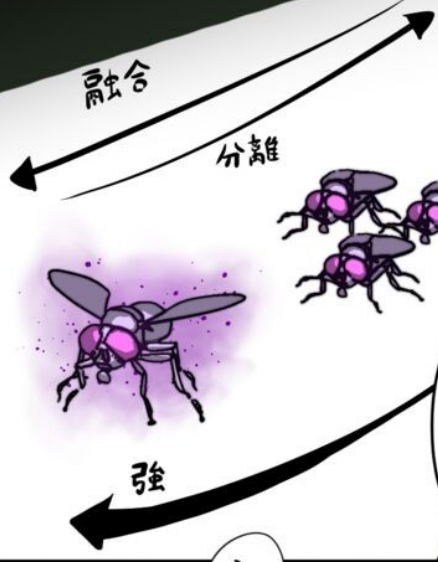


ずずず...

ボクらの能力は「融合と分離」

融合した数だけ強く賢くなれるしい

分離して普通のハエに擬態もできるんだあ



人間はハエがどこに何匹いるかなんて意識しないでしょ？

スキを突いてやりたい放題なんだよねえ♪



く……っ

おっ

殺る気満々だねえ

ボクらはキミと戦いたくないなあ

！

絶対勝てないも〜ん

もっと平和的にいこうよお

ね♡



……っ

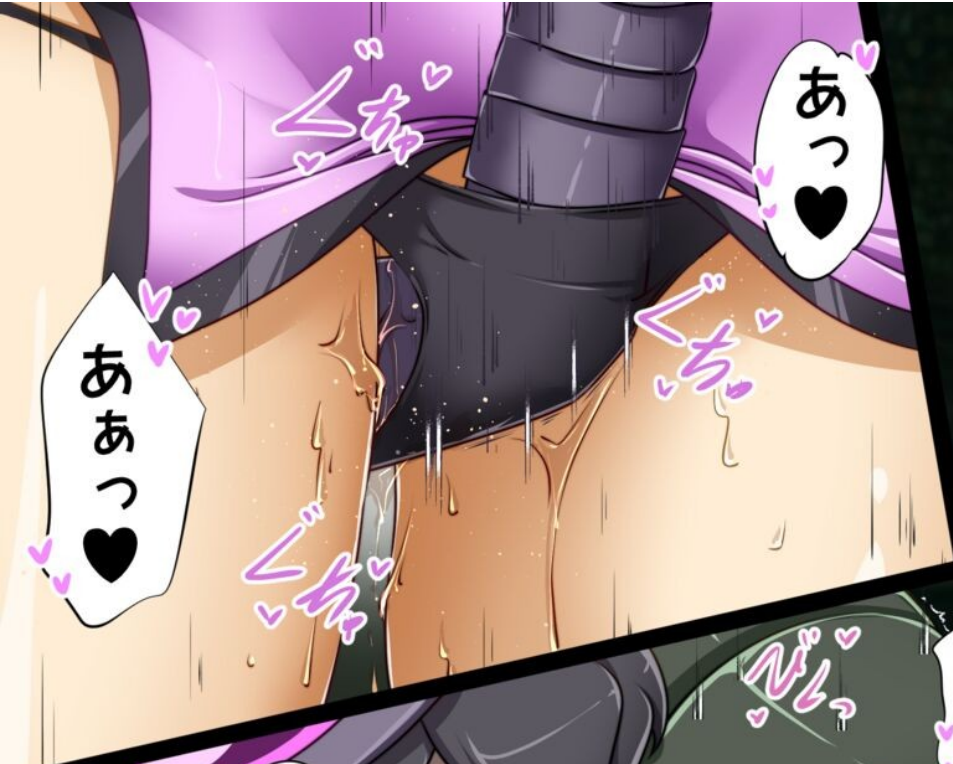
…卑怯者……っ

あはっ

魔の者相手になにを今更〜♪



う……



あぁっ ♡

あっ ♡



だめっ ♡

あっ ♡



聞き分けが  
いいねえ

こうなることを  
期待して

一人でここまで  
来たのかな？

やめ…

あっ ♡

や…っ ♡



でも  
抵抗したら

好き勝手  
言っ…っ

百合ちゃんが…



あはっ

もう足腰立たなく  
なっちゃったの〜？



ちょっとイジワル  
しただけでこんなに…

もう準備万端  
じゃん♪

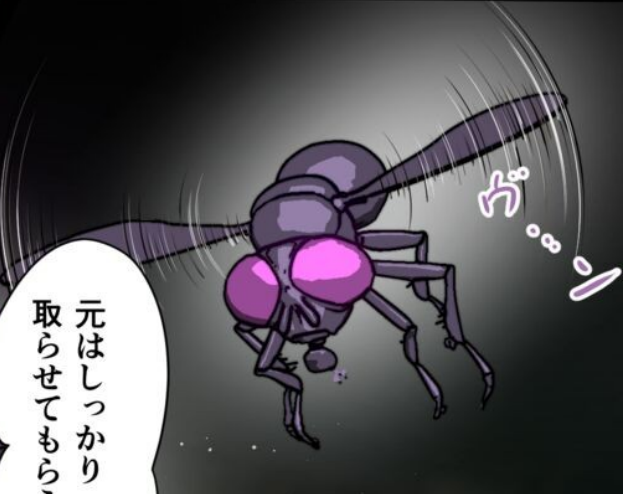


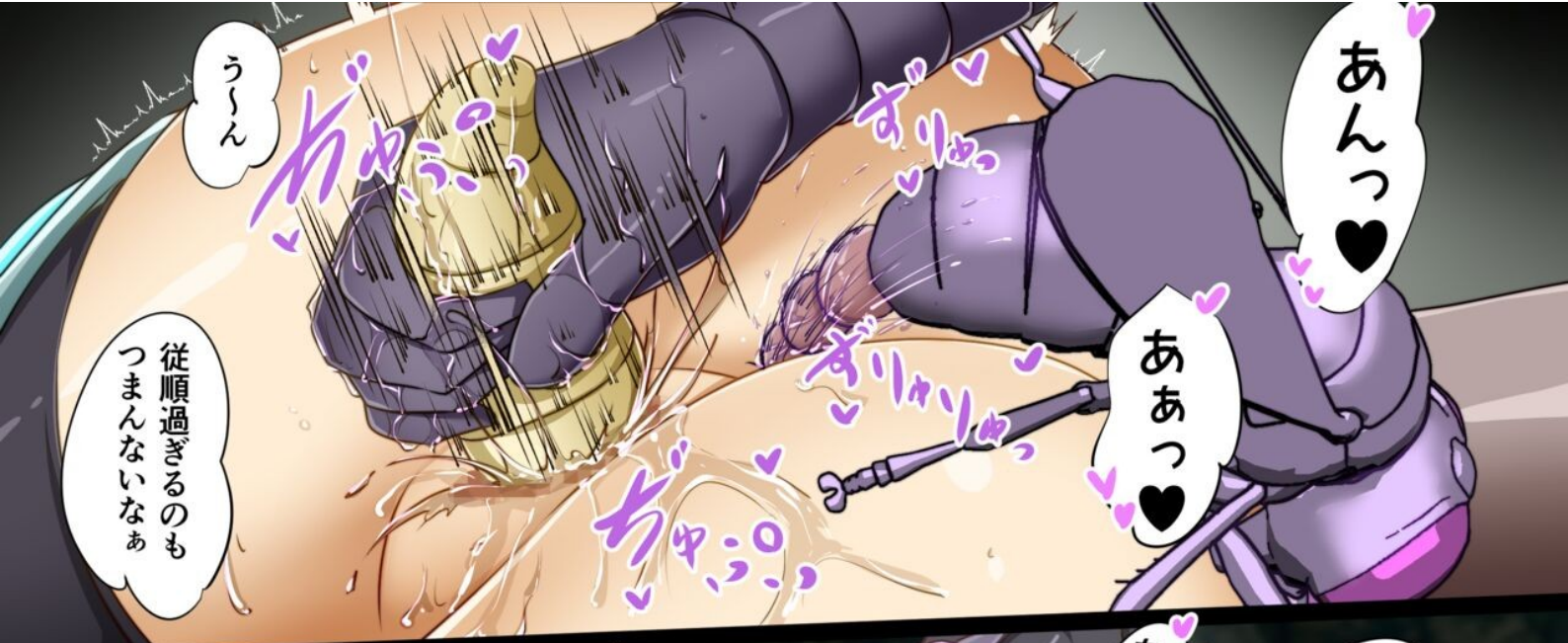
今日はたくさん  
やられたけど

良質な苗床を  
二つもゲット



元はしっかり  
取らせてもらうよ〜





あんっ♡

ああっ♡

うん

従順過ぎるのも  
つまらないなあ



ちょっとは  
抵抗して  
楽しませてよお

ほらほらあ

こいつら…  
調子に乗って…っ

でも反撃するなら  
一気に確実に  
仕留めないと

百合ちゃんが  
危ない…

やっ♡

気持ち悪い  
蟲に

自分より  
ずっと弱い敵に

あんっ♡

やりたい放題されて  
悔しくないの？

どうしたら…

あ



ドMなキミは  
この状況を  
満喫中だったね

あっ♡

無理言って  
ごめ〜ん♪

そんなこと…っ

ああっ♡

も…

だめ…  
快楽で思考が…

やめ…っ♡



アハハ

アハハ

アハハ

アハハ

アハハ

アハハ

アハハ

アハハ

これでもう  
まともに  
動けないねえ

…と  
いうわけでえ

…?

んんん  
んんん  
んんん

すんすん  
んんん

あ

百合ちゃんっ!!

おっと…

こ…のっ

約束がちが…

あっ  
♡

うんうん

良い反応だねえ



腹立つねえ

悔しいねえ

でも  
気持ちいい  
んだよねえ？

こんなにイイ苗床を  
一回で使い潰すなんて

もったいない  
もんね

まあ

壊れる前に  
二人とも解放して  
あげるから  
安心しなよ

その表情が  
見たかったんだあ

絶対…  
許さな…

い…の…

あん,

あ

あ

あ

あ

あ

あ





キミたちのおかげで  
いっっぱい  
繁殖できたよお

ん〜



ありがとね〜



キミたちも  
いっっぱい気持ちよく  
なってくれたしい

楽しかったよ〜



…名残惜しい  
けどお…



そろそろ  
潮時かなあ





あ...

びん、



また忘れたところに襲ってあげるよ

あ  
お尻が寂しくなったら

キミたちから会いに来てもいいからね

あ...

あ、



人気がなくてちよっぴり汚い場所なら

ボクらはどこにでもいるからさ



あははっ



だあ...



またね

ボクらの  
可愛い苗床ちゃん♡

おしまい



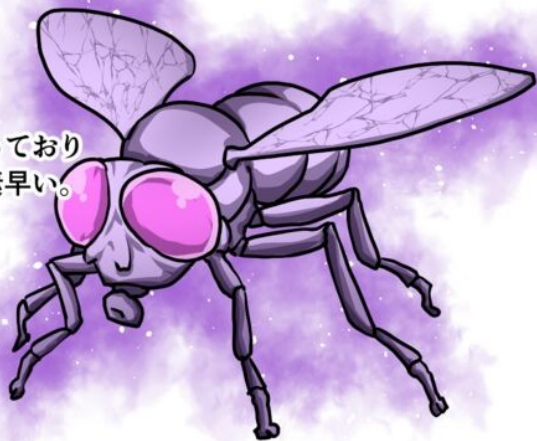
# 「エブリン」

カディラに改造され特殊能力をもったハエ型の魔の者。  
自在に融合・分離でき、融合した数に比例して  
戦闘力と知性が上昇する。  
一方、耐久力はどれだけ融合しても普通のハエと変わらない。  
ダメージを受けるとそれに応じた数のハエが死滅し  
戦闘力と知性が下がってしまう。  
そのため直接戦闘は避け、不意打ちや弱った人間を狙う。

人間から理不尽に嫌悪され排除されがちなので  
意地悪でひねくれた性格だが、  
大量かつ良質な養分(排泄物や魔力)かつ苗床にもなり、  
気持ちよくなっている女の子の表情も可愛く思うため  
なんだかんだいいつつ人間のことは好き。

「エブリン」とは通常のアエ型の魔の者と  
区別するためにつけられた呼称。  
状況に応じて形態を使い分け、  
「みんな」で連携して人間を狩ることから  
「everyone」をもじって  
「エブリン」と名付けられた。  
人型になってもあくまで集合体なので一人称は「ボくら」。

★特攻型  
攻撃担当。  
強化バフを纏っており  
比較的硬くて素早い。  
体も大きめ



★通常(繁殖)型  
H担当。  
口でエナドレ&媚毒注入  
女の子のアナルに程よい  
サイズの産卵管をもつ



★擬態型  
普通のハエと同じサイズ。  
戦闘力皆無だが  
気配を察知されない



★人型  
H担当兼司令塔





