

卵巣快樂研究部

こんにちは！
卵巣快樂研究部、部長の
尾野菜々子です！

ここでは今回の登場
人物を紹介しますね！



本編は
次ページから！

■〔卵巣快樂研究部とは〕
学園屈指の変態女、尾野が友達と立ち上げた
ハードなオナニーを行う集まり。
部活と称しているが、勿論学園からの認可は
おりていないし、顧問も居ないぞ！



〔2年生 真田麻帆〕

尾野菜々子の幼馴染で
元気一杯のおバカちゃん。

元バレー部のエースだった
が、尾野の誘いに二つ返事
でオーケーし、卵巣快樂
研究部に参加した。

尾野とは幼い頃から相互
オナニーの相手をする等、
セックスフレンド的な
一面を持っている。



〔1年生 西木風子〕

元バレー部で、先輩の真田
を追って卵巣快樂研究部
に参加した1年生。

真田に恋心を抱いている。

弱気で、性的快感にも疎い
ものの、真田に気に入ら
れたい一身で何でも行う
覚悟がある。

部長の尾野の事は苦手。

卵巣快樂研究部

VS

寄生虫

諸君！本日は君たちに
重要な任務を与える！

部長 2年生

尾野菜々子

バクッ！

テンション高えーw

2年生

真田 麻帆

1年生

西木 風子

……

さあ！このブツを
受け取るのだっ！

レッツ！
寄生虫ライフ！

んで、重要な任務
つてこれの事？



ヒョト

その通り！二人に相性
抜群の寄生虫を用意したから
持ち帰って検証してくれ！

寄生虫つて：
のつけからハード
だなく



陸生アニキサス



とりあえず
よろしく！

ヒトミズゲジ



...

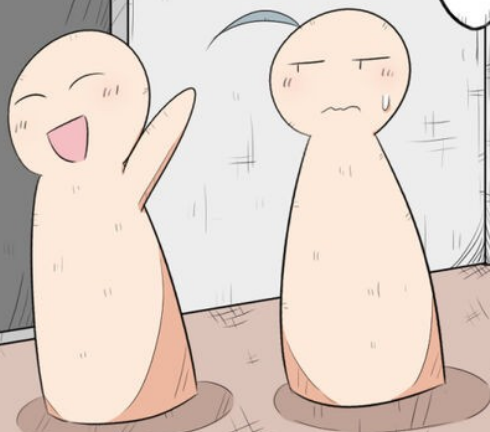
では諸君！レポート
期待しているぞ！



オツケー
ホツケー！

てなわけで

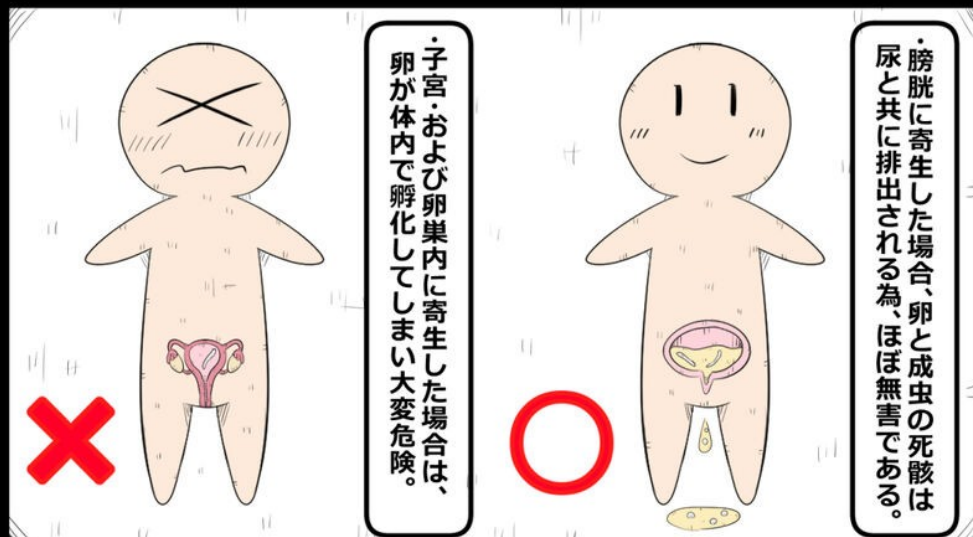
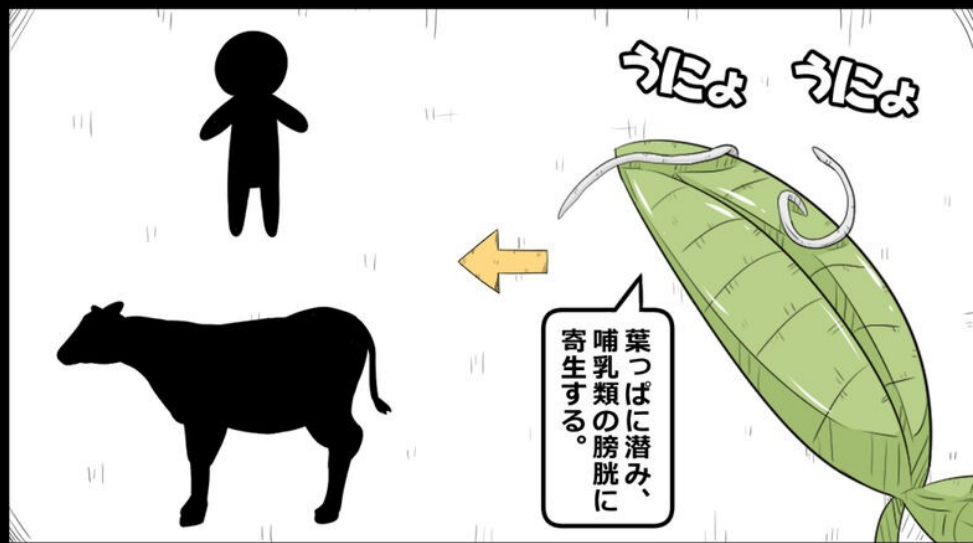
卵巣レポート開始！



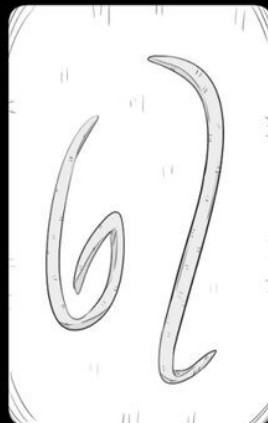


うえーり

陸生アニサキス vs 真田 麻帆



【陸生アニサキス】
 ・南米の湿地に住む寄生虫。
 ・姿形は海に住むアニサキス
 とほぼ変わらない。

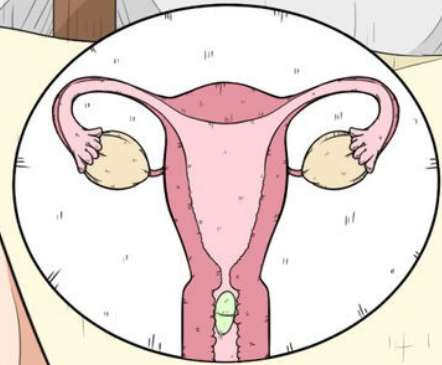


どうやらカプセルに虫が
仮死状態で入っているよう
なので、割らないよう慎重
に膣内にいざ挿入く！

結構、加減ムズんですけど

はあ...

はあ...



フポッ

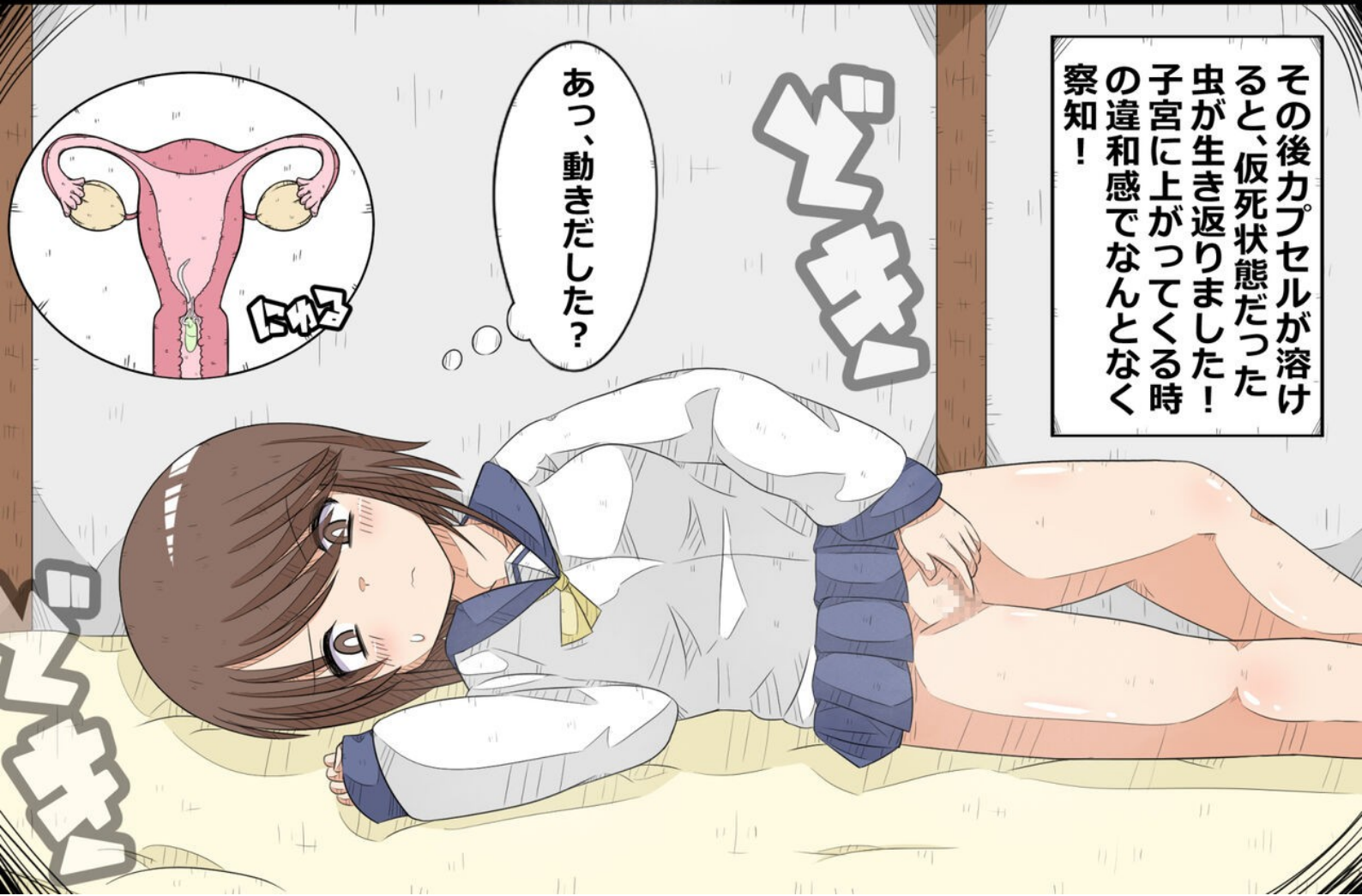
その後カプセルが溶け
ると、仮死状態だった
虫が生き返りました！
子宮に上がってくる時
の違和感でなんとなく
察知！

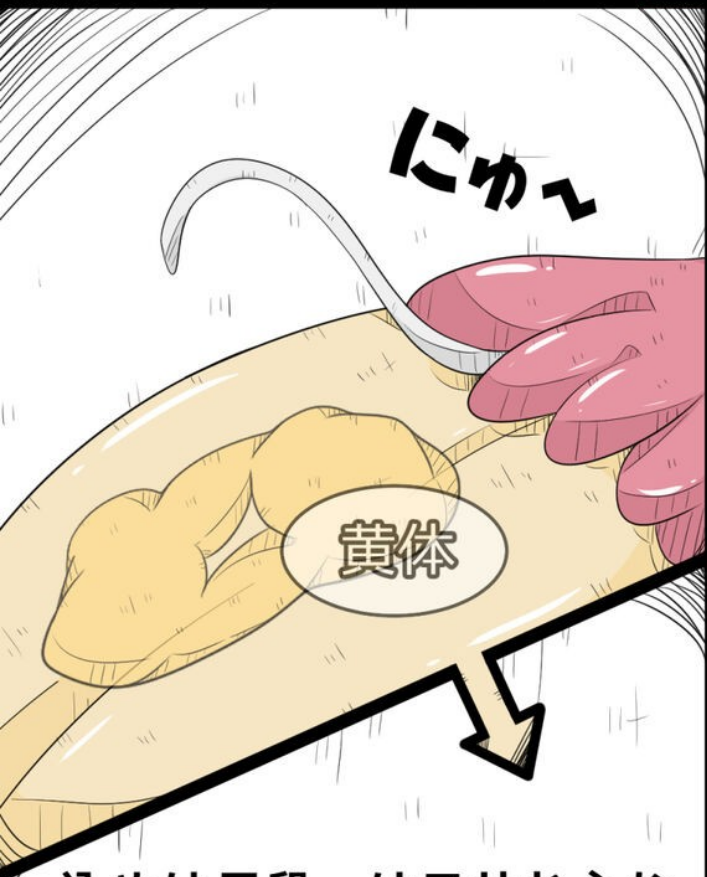
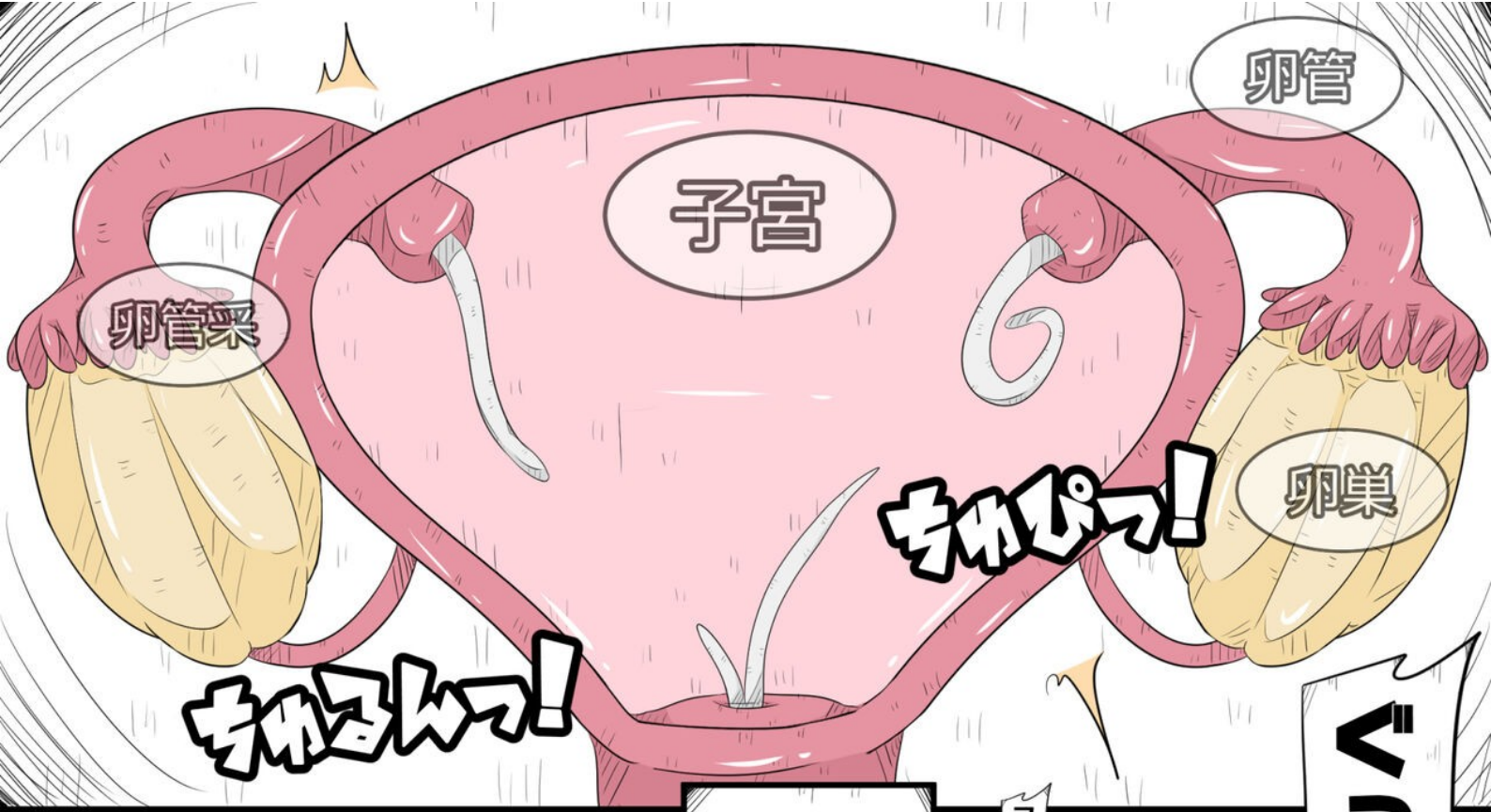
あつ、動きだした？

はあ...

どきん

どきん





一気に両方の卵管に侵入された刺激で、小便漏らししました……。この年でお漏らしとかマジで最悪！

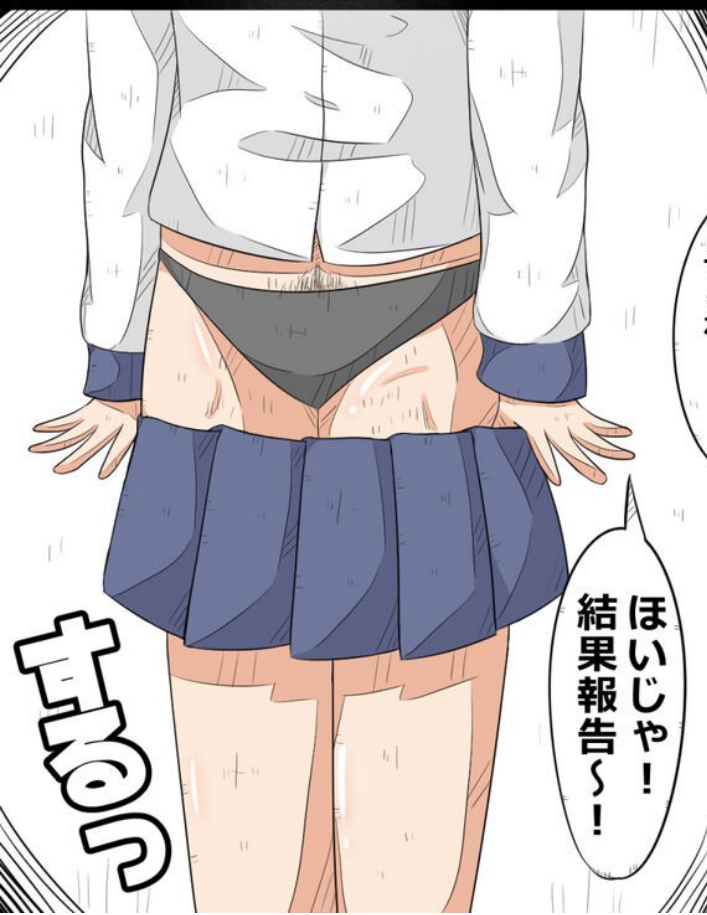


ヤバっ！小便漏れた！

なんてお漏らしの事を心配していた頃、卵管采から卵巣に到達したアニサキスは寝心地の良いフカフカのベッドを見つけていました。
 卵巣内部にある器官、「黄体」です。アニサキスは急所の中の更に急所めがけて、一気に体を潜り込ませます！



こんな感じで寄生完了！
いやー、体力には自信あったのに、刺激にまいったく耐えれなかった：くやし〜(笑)



ちなみにこの後ゲロ吐きまくって、その掃除も地獄だったぞ☆

あーその話は聞かなくていいや...

さっさと結果報告してくれ。

ほいじゃ！
結果報告〜！

お尻

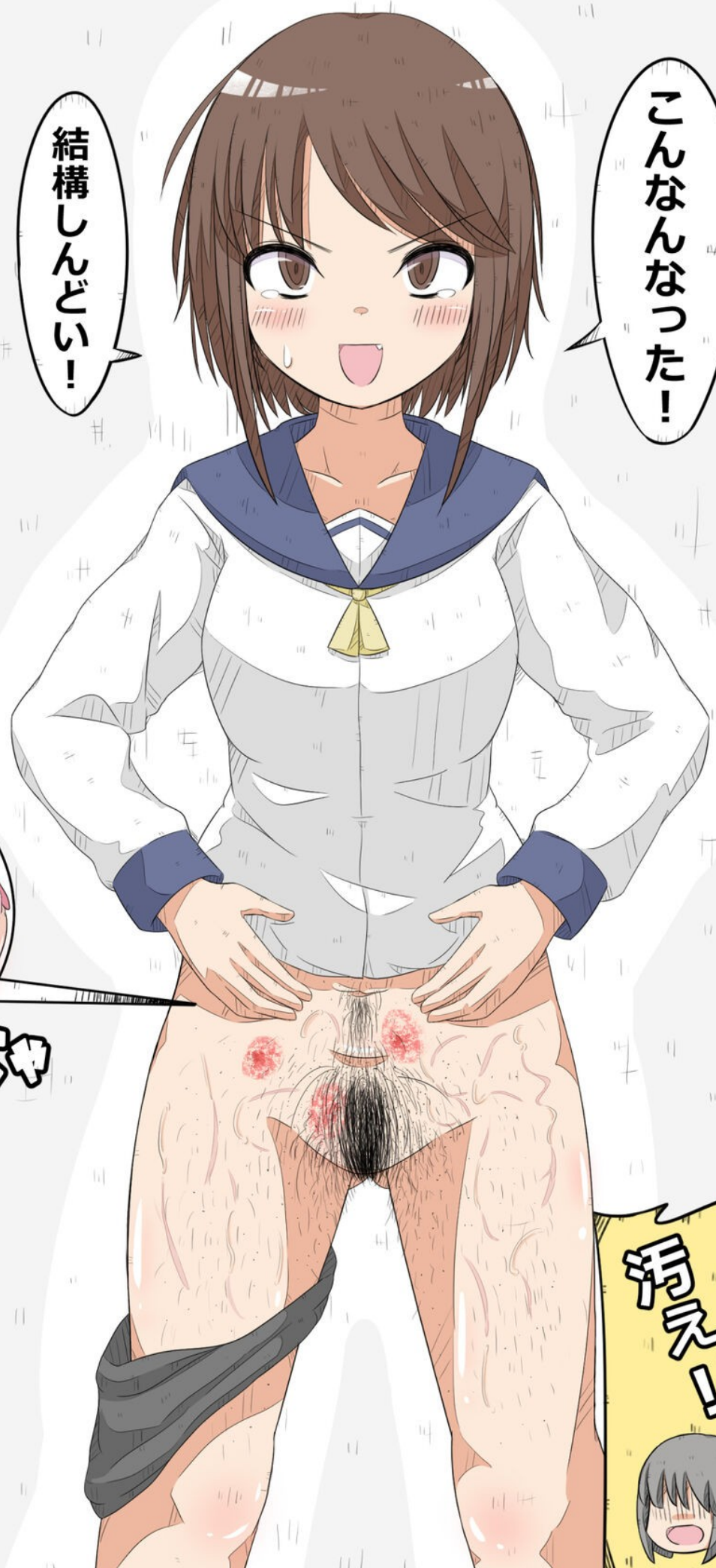
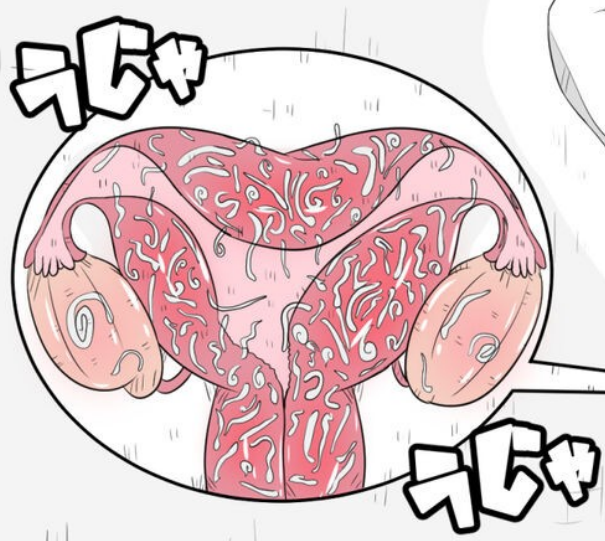


先輩のキレイなお肌が...

結構しんどい!

こんなになった!

- ホルモン異常による体毛の増加。
- 寄生虫の子宮壁への寄生と繁殖行為。子宮・卵巣の腫れ。
- 【皮膚幼虫移行症】の発症。
(性器からあぶれた虫が皮膚下を這う)



Next
西木風子

汚え!





西木風子

vs

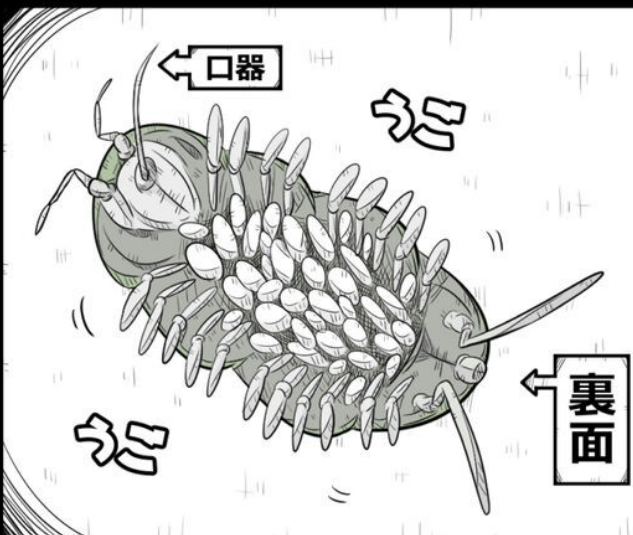
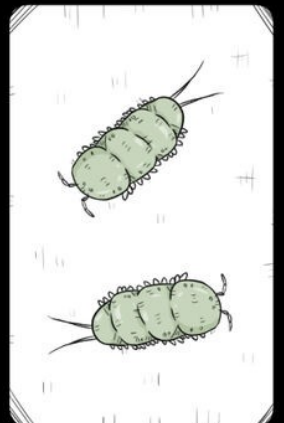
ヒトミズゲジ

【ヒトミズゲジ】
・淡水に住む水ゲジの仲間。
主に人体を狙って寄生するが、その理由は不明。体長は数ミリ程度。詳しい生体も分かっていない。

水中に生息し、水を飲み
に來たり水を浴びに來た
人の皮膚に取りつき体液
を吸う。
通常、体内に侵入する事
は無い。



・メスは腹部に卵を抱えており、
幼虫は成虫と全く同じ形状を
している。
・幼虫は産まれた瞬間から、成虫
と同じく針状の口器を使い人の
体液を吸引する。



もん

もろ



どうしよう…真田先輩について来てこの変な部活に入っただけなのに…。こんな事になるなんて…。

もん

真田先輩…愛してます…

もんもんとしてましたが…覚悟を決めて虫を手で膣内に送り込みます…。虫を指の腹に乗せ、潰さないようにゆっくりと…出来るだけ奥に挿入しました。

でも…真田先輩に気に入られたい！



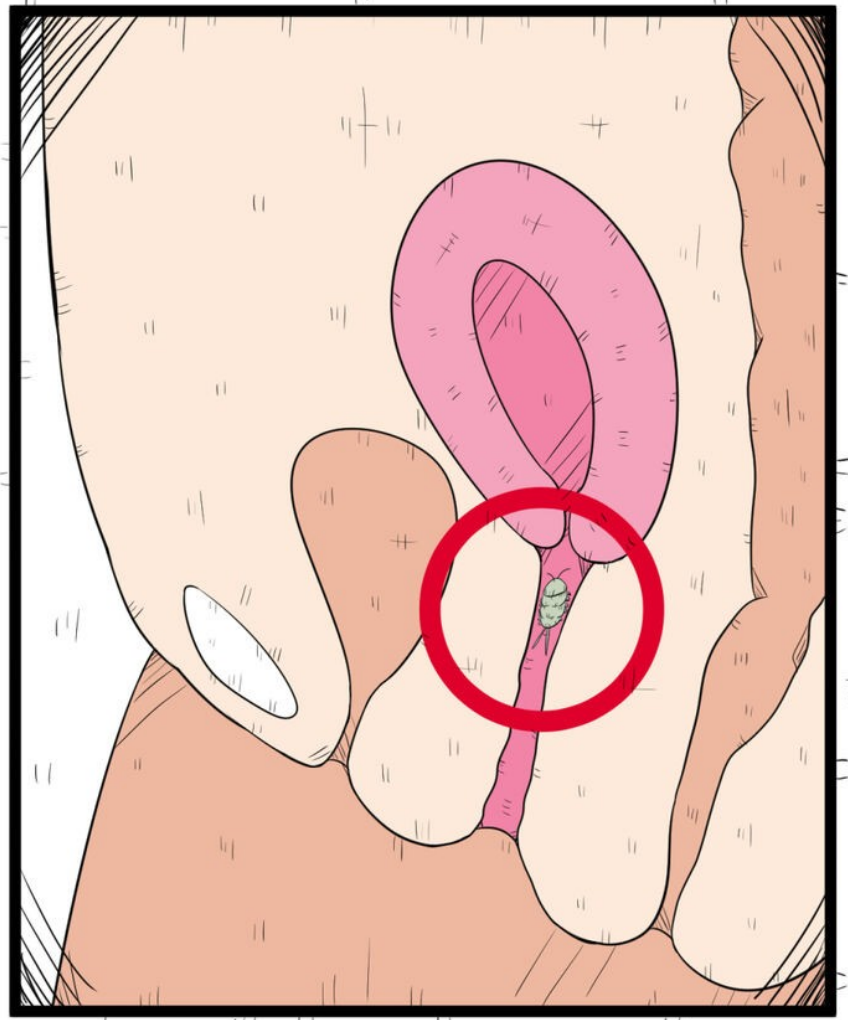
んっ…!!

ぐちゃっ

ヒトミズゲジは最近見つかった新種の寄生虫で、詳しい生体はまだ分かっていないそうです。

なので、体内：…しかも性器内に侵入した場合どのような行動を取るか、調べても全くデータが出て来ませんでした。

前例が無いって…凄く怖かったです…。



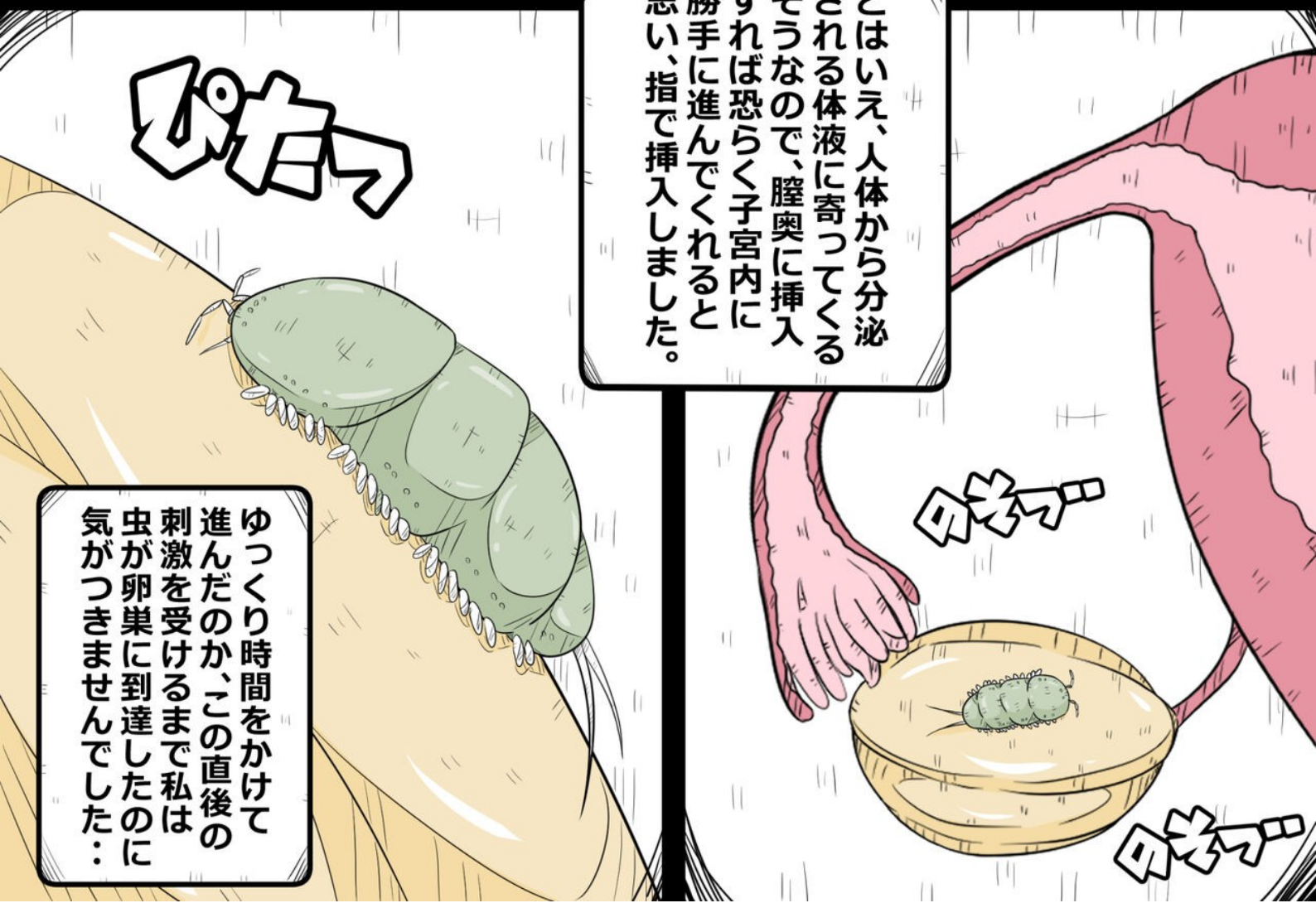
とはいえ、人体から分泌される体液に寄ってくるそうなので、膣奥に挿入すれば恐らく子宮内に勝手に進んでくれると思います、指で挿入しました。

ぴたっ

ゆっくり時間をかけて進んだのか、この直後の刺激を受けるまで私は虫が卵巣に到達したのに気がつきませんでした：

のびっ

のびっ





スわっ!!

キグツ

ひゅっ?

ぷしゅっ!

卵巣を刺され、体中から油汗が流れ出します。そして体の変化に反応したのか、お腹を空かせた幼虫が一気に卵から羽化しました……。

一気に私の
卵巣を食べる

あっ…

死を覚悟しました

腹ペコの
幼虫が：

ニビヤ

ダメ…

先輩っ！

覚悟っ！

わら

怖い…

先輩っ！

フーッ！

わら

覚悟





人ば

バ

バ

バ

シャー!

ポチ

ポチ

ポチ

ポチ

ポチ

ポチ

ポチ

ポチ

ポチ

ポチ

ポチ

ポチ

ポチ

かふっ！

……っ！

顎が外れた

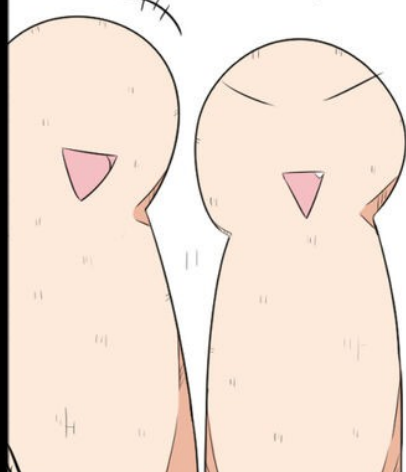
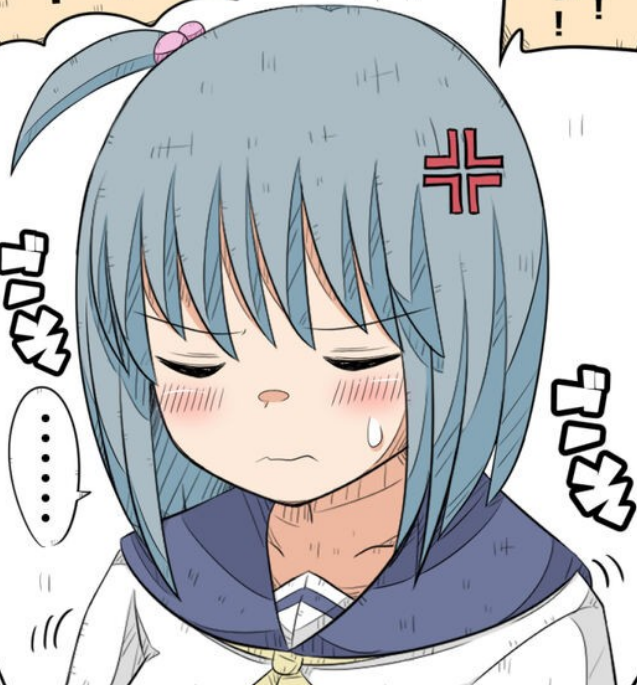
脱ーげっ！
脱ーげっ！
脱ーげっ！

さあ、結果報告ー！
パンツ脱いでーっ！

風子ちゃんナイス！

よく頑張ったな！
えらいぞー！

本当に死ぬかと思いました……



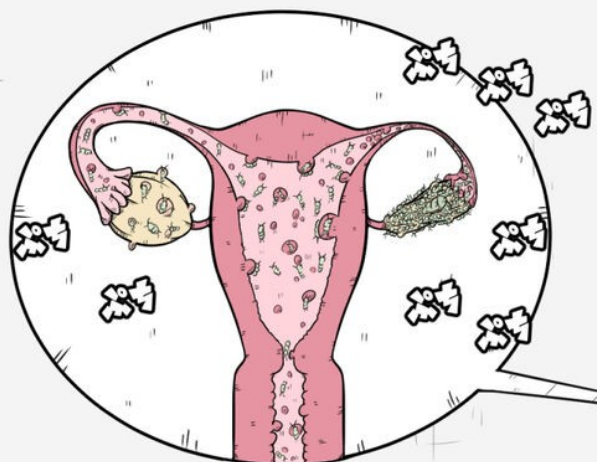


ヤベー！
めっちゃ痒そーw

- 虫刺症による、子宮
卵巣の腫瘍。
- 虫刺症による、体表
の皮膚炎、腫瘍、
蕁麻疹。
- [左側]卵巣・卵管の
萎縮・壊死。

あと、子宮がチクチク
して気持ち悪いです

お股：…凄く
痒いです…



Next
記念写真

子宮内の虫が
体表に出てきて
いるねw



はあ…

イ、イエーイ…

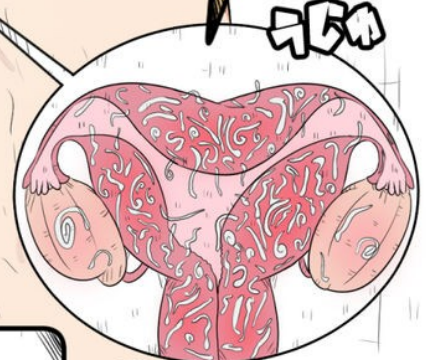
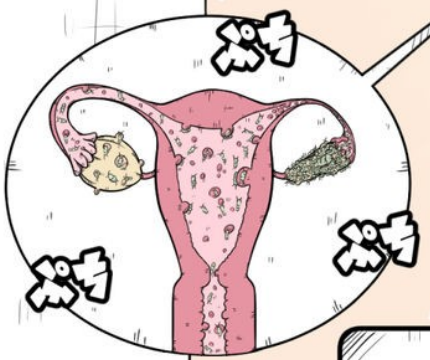
はあ…

強がってたけど、
キツくなってきた…

先輩が心配だ…

パッヤ!

二人とも撮るよー
はいチーズ!



To Be Continued!

ポッ