



キャラ  
設定公開

春本 咲歩(はるもと さほ) 二年生(同級生)  
h:156cm 3size:92 60 87

### 髪型案



- ・図書委員
- ・めがね
- ・地味っ子
- ・ちょいむに感

- ・左胸下にほくろ
  - ・陰毛少し(ふんわり)
- 恋愛なれしてない感のため



A. ショートボブ  
(髪型が地味すぎるので  
この場合だけ口元ほくろ)



B. 後ろ一つ結び  
(立ち絵の髪型)



C. 片三つ編み  
(THE図書委員)

ヘアピンは大きめ  
ひとつ。  
髪型との組み合わせは  
とりあえず置きます。

典型的な地味っ子です。  
後続の予定キャラに比べると若干インパクトが薄いので、  
陰毛・全体的に柔らかみある体つき・ほくろ  
というあたりを入れようと思っています。  
(陰毛は全くの未処理は好みじゃないので、軽く整えてある程度)  
制服はきっちり着るタイプ。ジャケット下はセーター。  
下着は可愛い系を好む。シンプルフリル系。  
図書委員として、放課後は本の貸借管理をしています。  
喋り方は基本敬語。主人公は名字+くん呼び。  
恋愛なれはしてません。処女。  
本のジャンルはこだわらず何でも読む派なので、  
性的な知識も軽くあります。(官能小説は進んでは読まない)

陽乃 夏生(ひの なつき) 二年生(同級生)  
h:158cm 3size:90 58 91

### 髪型案



THE・ギャルな見た目の娘。口はそこまでよろしくないものの頭が悪いわけではない。意外としっかりもの。基本的なノリはよい。性的なことに関しては経験少。現在は彼氏なし。ギャルなので性感帯については色々弱々設定にしています。よわよわギャルとても好きです。肌は定期的に日サロに行って焼く。普通全身キレイに焼くと思うのですが、ビキニ痕は残ってるほうがえっちぽいのであり。下着はちょっと可愛さあるものが好き。

冬木 真梨奈(ふゆき まりな) 二年生(同級生)  
h:165cm 3size:100 60 95



### 髪型案



「クソまじめ」風紀委員ちゃん。でも基本的には面倒見の良い優しい子。規律を乱すもの、特に「異性交友」に対して厳しい面がある。校内でそのようなところを見かけたならば、後日呼び出しは免れない。しかしながらその圧倒的ボリュームのおっぱいによって男子生徒の熱い眼差しを受けることもしばしば。告白は一切きっぱりお断り。校内でのそんな様子とは裏腹に性的なことへの興味関心は人一倍。抑え込んでいるからこそその～なやつです。オナニーは日に2回以上(朝晩+?)、時折おもちゃを持ち歩いてお外でひっそりすることも。もちろんそんな趣味がバレた日にはどうなってしまうことやら。陥没乳首&ちょい大きめクリ。潮吹きオナ好き。アナルは未開発。知識は豊富な処女。ディルドとつかかってフェラ練してそう。

深山 秋乃(みやま あきの) 三年生(先輩)  
h:163cm 3size:102 60 98



後ろ姿



ゆるふわお姉さん系先輩。基本にこにこ菩薩笑顔。(not系目)  
甘いものとかふわふわしたものとかかわいいものとか好きな  
THE女の子。多分お友達とかに抱き着かれたりしてそう。  
経験数はそれなり。軽め5。ほんのりいじめてプルプルしてる様を見て  
「かわいいな〜」とか思ってる系。  
安産型。そして長い谷間。乳首少し大きめ。恋愛です。  
自分の魅力をわかっている割と小悪魔ちゃん。  
土下座に来た下土を見て「いじめがいがありそう〜」と思って  
条件付きでお願い承諾。

栗花落 みあ(つゆり みあ) 一年生(後輩)  
h:152cm 3size:92 56 89



### 髪型案



A. お団子ツインテ  
(ヘアピン付か悩み中)



B. 短めツイン

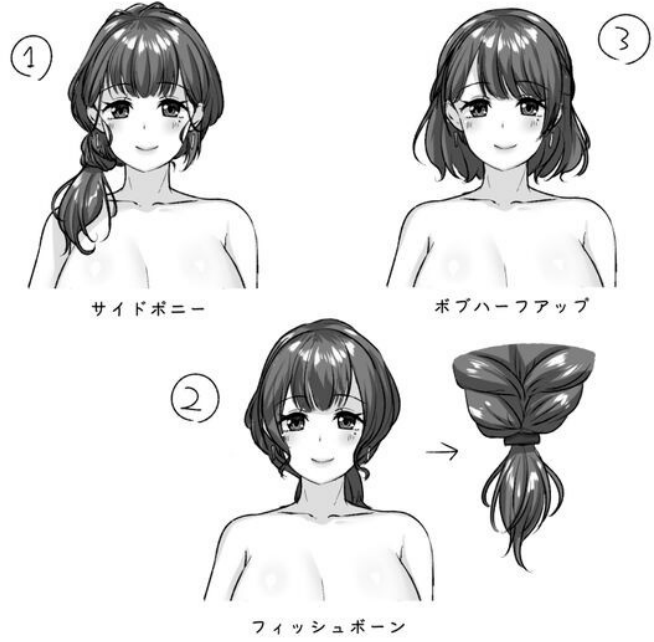


C. ぼさぼさお団子

←降ろすと萌え袖  
(両方とも焦げてる)  
燃え袖ガハハ

実験大好きぽんこつ(ちょっと生意気)後輩。負けず嫌い。  
実験好きではあるものの、大半が失敗に終わる。  
(そのせいで白衣はボロボロ。)  
友達はまだ多くない。クラスの変わり者枠。  
ラフな性格ではあるものの、敬語などはそれなりに使う。  
処女。性的な知識はほどほどにある。  
(ネットや漫画知識などによる若干の曲解あり)  
無自覚パンチラとかしちゃうタイプ。  
主人公のことは実験に付き合ってくれる  
気の良い実験体…お兄さんくらの感覚。  
(※主人公側は大半嫌々付き合ってる。)  
今回はネットで話題の「元気の出る薬(※精力増強剤)」を  
主人公に試すも～な感じ。本人はあくまでパワーみなぎる!  
的な解釈をしてる。  
ハリつやおっぱい。陰毛ナシ(天然バイパン)

三ノ輪 優莉(みのわ ゆうり) 25歳 文具メーカー勤務  
h:162cm 3size:100 56 94



文具メーカー勤務のOL。朗らかで柔らかな印象の女性。  
その実自分に好意を抱く相手に対しては重く(ヤンデレ気味に)なりがち。  
2週間ほど前に彼氏と別れた。去る者は追わない。  
大きな胸とお尻は男女問わず目を引くもの。  
露出度はあまり高くない服装が好き。  
脱いだ時のインパクトあるほうがいいでしょタイプ。

主人公のことはお昼休みや雑用の買い出しの時に見かけて知っている。  
最初は同じビルに事務所を持っている探偵さんという印象だったが  
次第に強く視線を感じるようになり、自身も興味を持ちだす。  
一度エレベーターで挨拶をしたときに異常なほどキョドって  
顔を赤くしていたので、完全に気があるんだなど気付く(フレーバー)

性的な経験は人並み。  
特段派手なプレイもしないが、学生の頃に痴漢された経験がある。

水賀 まな(すいが まな) 21歳 フリーター  
h:160cm 3size:96 56 92



エロ漫画好きギャル。  
明るく奔放な性格だが、これと決めたら突っ走る猪突猛進タイプ。  
自身も同人誌を描く。(お誕生日席くらいの規模)  
主人公の描く作品(と主人公自身)が大好き。  
特に男性器描写がたまらなく好きで、日夜勉強がてら  
そのちんこ(や主人公とのセックス)を観察・妄想してオナっている。

今回、主人公がSNSでファン募集を行うと、  
なんとしても受かりたい!の一心で大量のラブコールとともに経歴を送る。

描く同人誌のキャラクターは、主人公の影響を受けてかわいいピッチ系。  
自分自身を頻りにモデルに使うので、自然と巨乳。

陰毛は無し。(観察しやすいからという理由)  
主人公一筋なので、彼氏もなし。  
おっぱい大きい。おしりもなかなか。

田母神 くるみ(たもがみ くるみ) 17歳 高2  
h:160cm 3size:102 58 90



髪留め



華のJK。実家が神社で時折バイトとして巫女をしている。  
はきはきした性格だが、所どころ抜けたところがある。  
男友達は少なく、普段は女友達と一緒にいるタイプ。  
女子高生ともあれば恋愛話に目がないが、当人は厳格な父の元  
彼氏の一人も作れない。  
[過去に一度だけ彼氏はいたが、あっという間に父に見つかりこっぴどく  
叱られた。もちろんなにもできてはいない。]

性的なことへの興味はしっかりとある。オナニーもする。  
ネットで色々調べてはふんふんと妄想しているむっつりちゃん。  
興奮すると母乳が出てくる体質。体育の時とかたまにちょっと辛い。

神様がいつか運命の人とめぐり合わせてくれると思っている。



髪型これ気に入ってるので  
一先ず他案なしにしています。