

DOJIN

R18

成人向け

巫女 GAL みるみる  
サモナー



初級召喚を  
4人で行って  
なぜ失敗したのよ!!

そ…それが

不慣れな1年  
とはいえ  
ありえないことよ!!!

買い出し係  
(自称スィーツ委員長)  
**よつら**

生徒会・学内防衛部長  
**かあや**

お魚さんが  
可哀想ってなって  
代わりにタイヤキを…

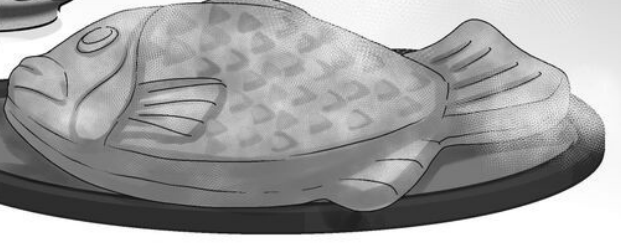
な…!?

コシアンじゃ  
だめでしたかね?

**ホカカ〜**

そういう  
問題ではない!

**ガッ**



Octopus Hour Voice

SR

肉時計オホボイズ

時属性/トラップ系/SR  
ヒトデとタコのような外見の魔獣  
攻撃力は殆ど無いが再生力が高く  
閉鎖空間内に限り時間を千倍まで  
遅延(圧縮)するスキルを持つ  
これは室内の他、結界  
バリア系スキルなどにも適用される

食べると柔らかく淡白で美味しい

契約すると時間遅延の  
スキルを会得できる  
供物は新鮮な魚介類で  
OKという低コスパ  
ただしタイヤキは  
魚介認定しない模様

バカ!  
身体が結界内に  
入ってる!!

みんな  
ごめんねえ

私だけでもって  
逃がして  
くれたんですう

ドゥ!!

フロォ...

!!

はわわ



バチヤ!

3人を教室外へ!  
生徒会権限により  
この教室の物理的隔離を実行!!  
簡易結界の上に私のスペルを  
重ねがけする!!!

リップスキル!!

クッ!流石に  
4人は無理ね...



せんぱあい!  
私もお手伝いします!  
このままじゃ先輩が!



ダメよ!  
束になった所で  
供物を捧げるまで  
逃れられない!!

よつら!!  
怪我はないわね!?

ううごめんなさい!  
私ったらいつも  
ミスばかりで...



ビュン!

時間を稼ぐから  
解術できる人を  
探してきて!



ド  
ド  
ド

「ごうんをー」



ギョ  
ロ

ヒトリデ  
ヨニンブ  
ン  
ヒトリダ  
ケ?

ズ

4人分：4倍の追加供物か：  
これ以上抗うと更にペナルティが  
強くなるかもしれないし  
やっぱりある程度は私1人で  
受けるしかないようね



ツ  
ツ  
ツ

ツ  
ツ  
ツ

大丈夫：  
助けが来るまでなら  
残りのマナで  
耐えられる筈よ！

それまで保ってよ…  
私の身体ッ!!

ズ  
ズ



あつしたばかりの  
夏服が...!!

ガッ

モガ

ギョ  
ル  
ル

ハッ

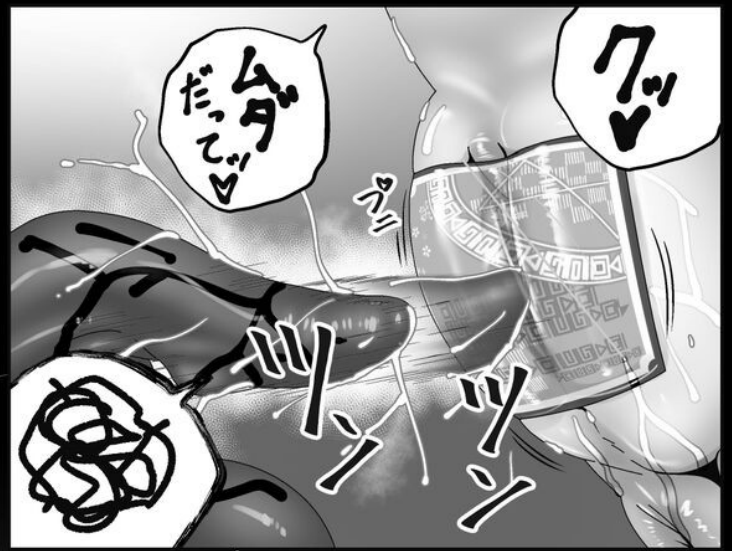
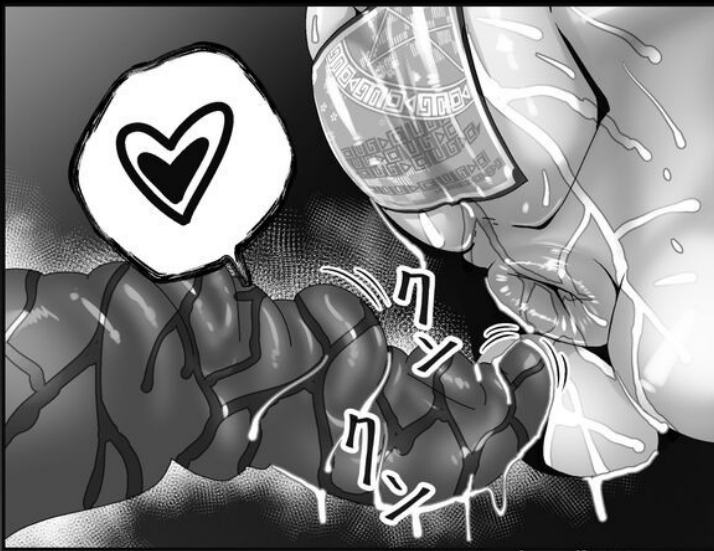
でもマエバリしてる  
防衛スペルカードまでは  
突破できないはず...ッ

耐魔耗繊維を  
容易く引き  
裂くなんて...

クッ

クッ

クッ



…くっ!  
残りのマナじゃ  
全然足りないッ!!

早く防御を…

なッツ!?  
まさかお尻を!?

びばあ

ギン!

シャ!?

びばあ

なッツ!

シャ!?

ギン!

びばあ







ちなみに結界内では  
1時間23分42秒経過しているが  
外部では1分程しか経っていないぞ  
巫女よ…小細工などせず  
全員でさっさと供物を  
捧げ直すべきだったなア♥

ジャアモット  
キもちよくする♡  
ゆっくり犯すの好き♡

でも御生憎様!  
このスペルに時間  
制限はないの時間  
私の心が折れない限り  
孕ませることなんて  
できないんだから!!

あ…防御  
スペルが…

ウソ…今までのが  
たったの1分?

ニクア

…へ?

イッ

ビキッ

ポッポッ

パァン!!

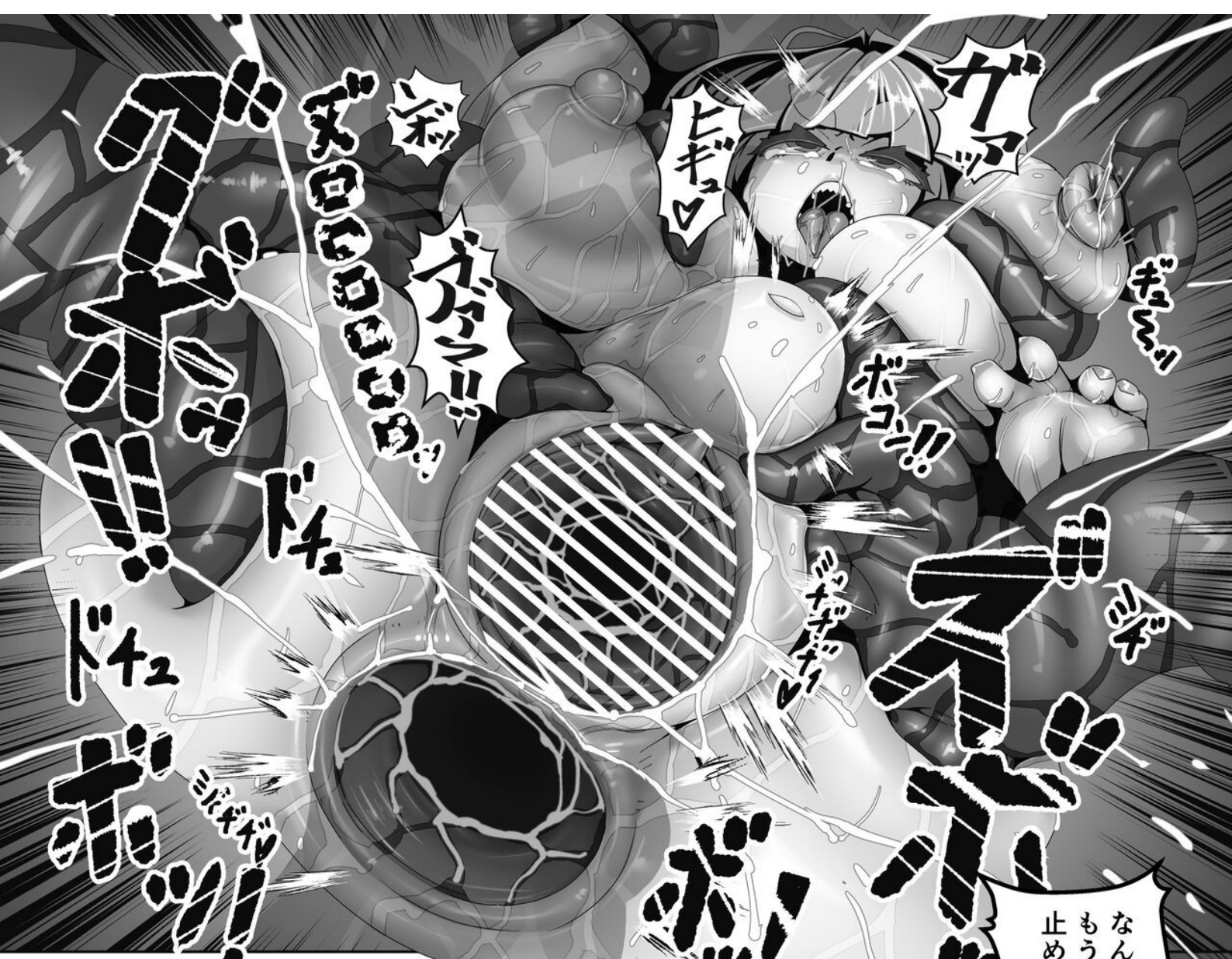
ポッ!

ガッ

ゴッ

モリモリ





なんでもするから  
もうズボズボ  
止めてええ!!!

では契約するか?  
4人分孕むか??

は...はえ  
けしやく...  
了承しまひた...  
わたくしだけで  
4にんぶん  
はらみますう...♡









せんぱーいお加減  
いかがですかー？

んもー機嫌直して  
くださいよおー

いいスペルも  
ゲットできたし  
結果オーライ  
じゃないですかあ

ハイ  
おみやげ  
ですー

ムネー

ホイ  
ホイ

このたこやき  
美味しいわね…

そもそもよつらたちが  
あんなふざけた供物なんか  
捧げるのが…！！

パァァ

ホフ

ホフ



あ！  
わかります？

これ先輩が契約で  
産んだタコっ子です  
味ヨシ！  
マナ吸収率ヨシ！

キュー

簡単に増えるから  
利用するのですよに  
なっただのですよに  
先輩スゴイ！！

よつら…あんた  
生徒会(雑用係)  
除名ね…！！

ルル

ナンデッ!?

オウリ

…

牛頭さま  
お：お久しぶりです  
月例の供物を捧げに  
よつらが参りました

ドキ

ドキ

ドキ

ドキ

ドキ

今日も  
おつきい♡

撫牛家の世継巫女  
であるよつらは月に一度  
牛撫家として代々  
契約している牛頭様の  
家畜として奉仕  
しなければならぬ

スペルの対価として  
交尾や搾乳を通じ能力  
の対価を支払うのだ







レオ...

園 藤 車 軒 軒  
溢 食 道 産 産 益 産

レオ

んもっ♡  
おひんぽッ

レオ

ギョッ

ギョッ

レオ

ご馳走様  
でしたア...♡  
べへっ♡

レオ

レオ

レオ

レオ



今日はおや先輩とおうちデート♡  
たまたま儀式の日だったけど後学の為にとって  
先輩から見学をお願いされちゃった!!  
恥ずかしいけど先輩の頼みだから断れないよね♡  
牛頭様も快諾してくれてしかも二人で供物を  
捧げたら先輩にもお揃いのスperlを  
付与してくれることに!!ソレル!  
毎月欠かさず奉仕してやるとスperlを維持  
できる私の立場は!?先輩スルい!  
でも先輩と一緒に牛頭様に奉仕できて  
お揃いのスperlを使えるのは嬉しいな♡

ゴサマ♡

ドクドク  
ドクドク

超マジメに奉仕する先輩に  
牛頭様もスイツチ入っちゃって  
私そっちのけで先輩を犯し始めちゃった!!  
先輩はイヤイヤ言ってたけどすぐに  
牛さんみたいな喘ぎ声でいき散らかしちゃってさ。  
そんなの見せつけられたら焼いちやうよね!!  
(不貞腐れたら牛頭様にお尻ペンペンされちゃった♡)  
牛頭様先輩のお尻犯すのすっごい気に入らしくて  
またいつでも遠慮なく来なさいって  
先輩に耳打ちしてたの私は聞き逃さなかったんだから!!

パン☆

ワタ☆

サブライス  
おとまり  
エナタよ♡

みんなど  
ゴホウ  
キキキ!!



# おとがき

この度は「巫女GALサモナー」をお買い上げいただきありがとうございます。  
元々は色々なキャラやシチュで2~4P程度のオムニバス形式の漫画を  
支援サイトやSNS公開用に描く予定だったものを  
キャラと展開をまとめ、一本の漫画として仕上げたものです。

今回はちょっぴりパロディを入れ、明るくおバカな  
ギャグ展開にしたかったのですが  
Hな部分はしっかりハードに、いつもの異種苗床メインで展開させています。  
つい先輩が孕んだところで終わるパッドエンドになりそうでしたが  
なんとか予定通り明るく終わらせることができましたね。  
オチにここまで悩むことになるとは思いませんでしたがw

この世界観でのキャラ・アイディアのストックがまだ残っているので  
機会があればイラスト、短ページなどで公開できたらなと考えています。

牛歩の成長速度ですが、ちょっとずつ生産ペースはアップしているので  
次回は更に早く良いものを皆さんにお届けできるよう頑張ります。

X(Twitter)→nyosaku  
PIXIV→pixiv.net/users/16511

感想を頂けると大変励みになります

支援サイトとスケブも開設中です  
支援サイトではスケブなどで描いた作品の差分や  
漫画の先行公開、設定やラブ等を公開中です。

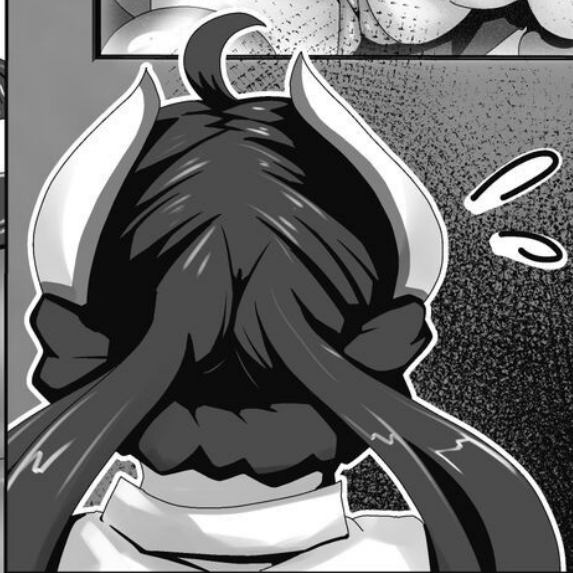
skeb→<http://skeb.jp/@nyosaku>  
fanbox→<http://wvm4wt2n.fanbox.cc>  
fantia→<https://fantia.jp/fanclubs/12952>

# Thanks for reading



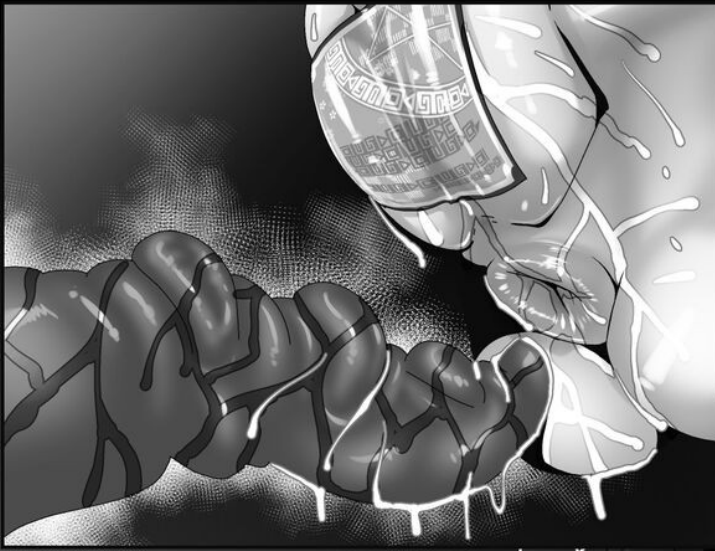












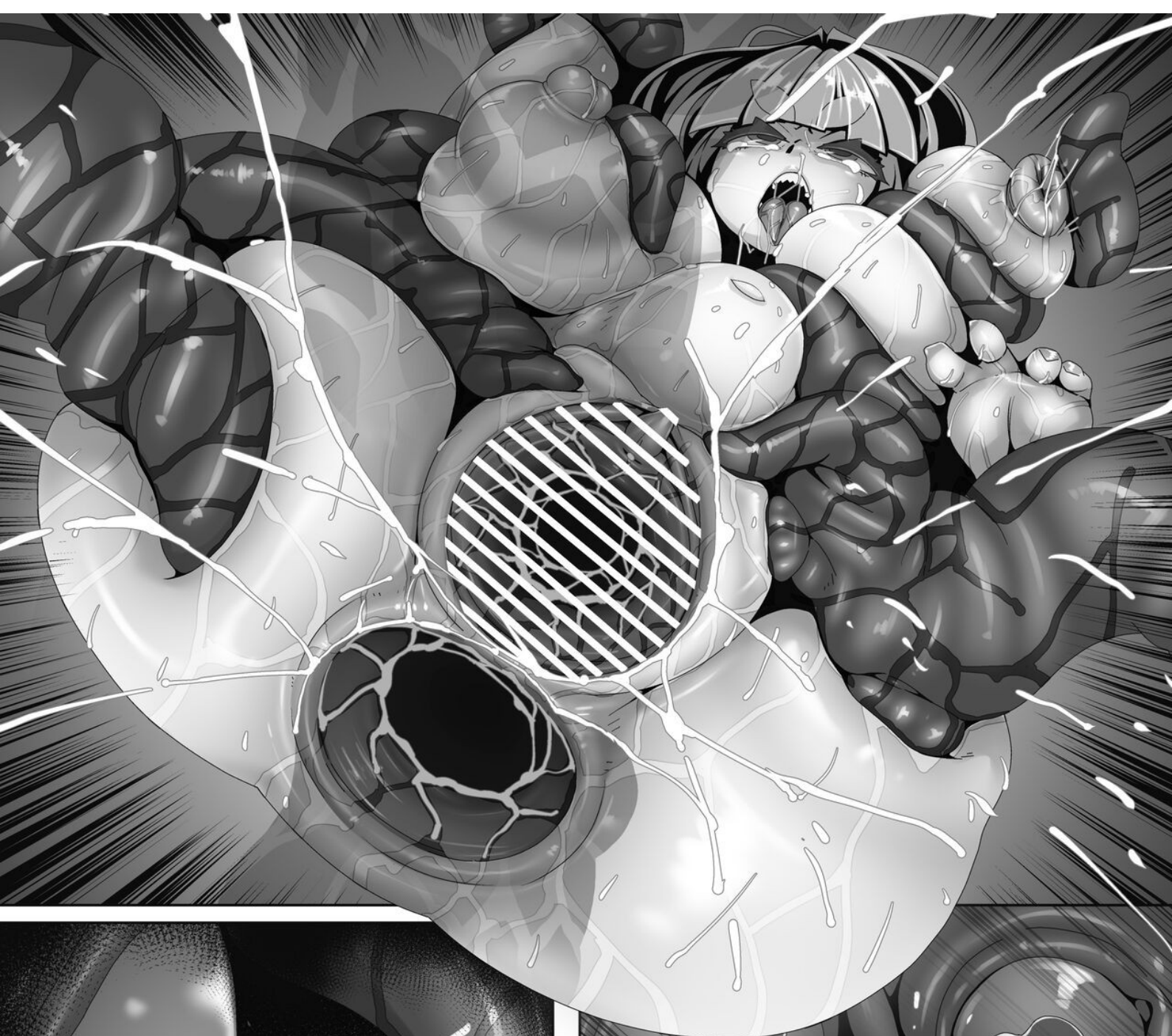


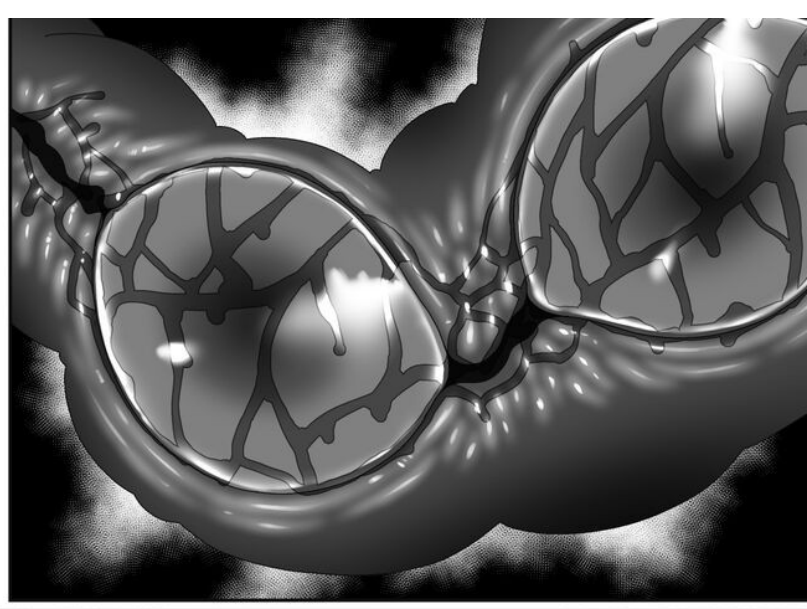
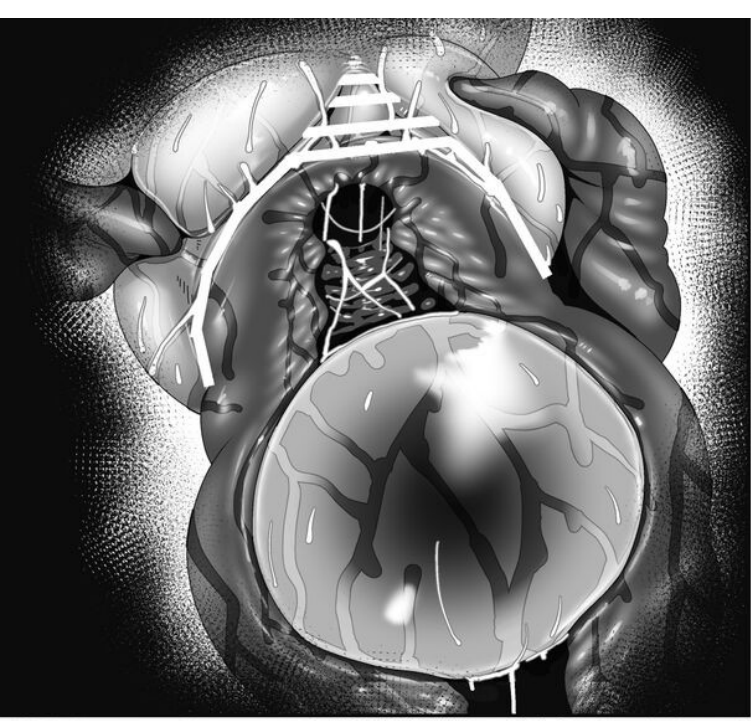






















蘇盞雅  
蘇盞雅  
蘇盞雅  
蘇盞雅  
蘇盞雅  
蘇盞雅  
蘇盞雅  
蘇盞雅  
蘇盞雅  
蘇盞雅



