

②クリオナホ膀胱媚薬漬け尿道責め小型触手

# 魔導士メレシーの豆源郷

魔導士エルフを襲う  
休まないクリトリス地獄

**R18**  
ADULT ONLY  
成人向け作品につき  
18歳未満閲覧禁止



# 魔導士メレシーの豆源郷

②クリオナホ膀胱媚薬漬け尿道責め小型触手

魔導士メレシーの豆源郷

魔導士エルフを襲う  
休まないクリトリス地獄

②クリオナホ膀胱媚薬漬け尿道責め小型触手

※この物語はフィクションであり、犯罪を助長する目的の物ではございません  
※この作品内の行為は同意の有無に拘らず模倣しないようお願い申し上げます  
完全再現でない類似行為でもダメですよ(念押し)

レシー Melecy

エンシェントエルフ  
職：魔導士  
種：冒険者(ランクA)

その名の通った女性冒険者であり、  
から高威力の魔法を扱う。  
射撃というより詠唱時間が必要な  
ことより一撃必殺が主体戦術であり、  
メンバーに詠唱時間を稼いでも  
魔法はランクS相当のモンスター  
ものに十分な威力を備えているが、  
戦闘できない事からランクAで  
ている。  
が得意な事もいつも気にしている。



しかし  
惨状

あら  
おはよう

Sランクを含む30人  
で不可能クエストに挑んだ

前回あらすじ

S級バウンティモンスター  
色欲の魔女の討伐隊に参加した  
メレシーであったが、逆に囚われてしまう

そこで待ち受けていたのは  
性的凌辱であった

上半身は両手(もろて)を上げての  
完全拘束、脚は閉じきれない程度に  
緩く拘束されていた。

Lechery Witch 色欲の魔女

度々、存在がうわさされていた魔女。  
国寶を襲った事で懸賞首となった。  
初めこそ脅威度が低く見積もられた  
が、送り込んだ賞金稼ぎや冒険者が  
廃人または死体となって帰ってくる  
事から三度の脅威度の更新の後に  
不可能クエスト認定を受けた。  
人相書きも対峙した冒険者などの  
証言を基に蛇のような使い魔が加筆  
されている。

最上級危険指定魔族のサクユバスの  
存在をほのめかす噂もある。

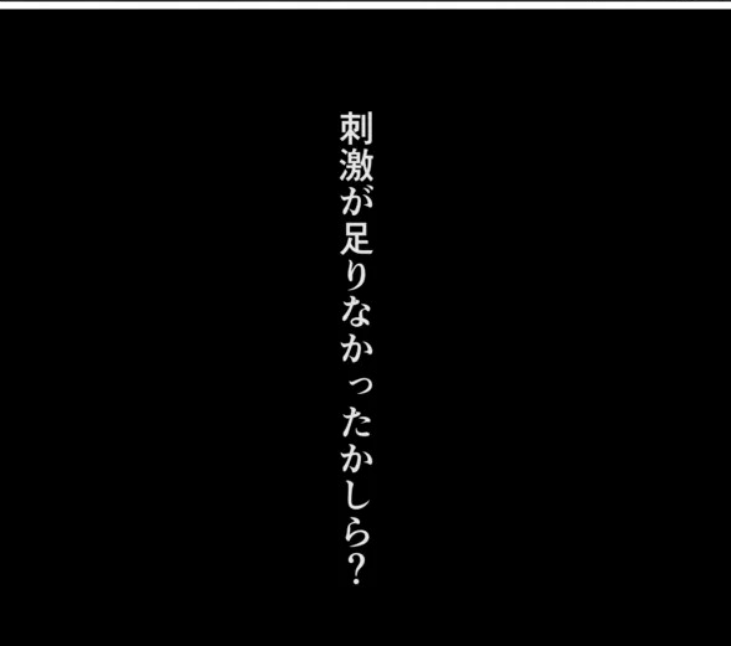
おはようではありませんの？

これは何のまねですか？

クリトリスを吸引する魔道具を  
用いての強制連続絶頂地獄に  
墮とされたのだった









これ使っちゃおうか

ごいん



てーッ

それだけ元気なラ



はちん



どぼん



わしゃ

わしゃ

びち

びち



で

ろお

この子はねえ



ウチにある中で

一番目にえぐい奴ヨ

ぬろお

溢れ出る体液  
は強力な媚毒でねえ

あらゆる受容体を  
快樂神経に書き換えて

その長い尾  
で尿道を塞いで

尿道を犯しながら  
尿から媚毒を作り出し

オオオオオオ

オオオオ

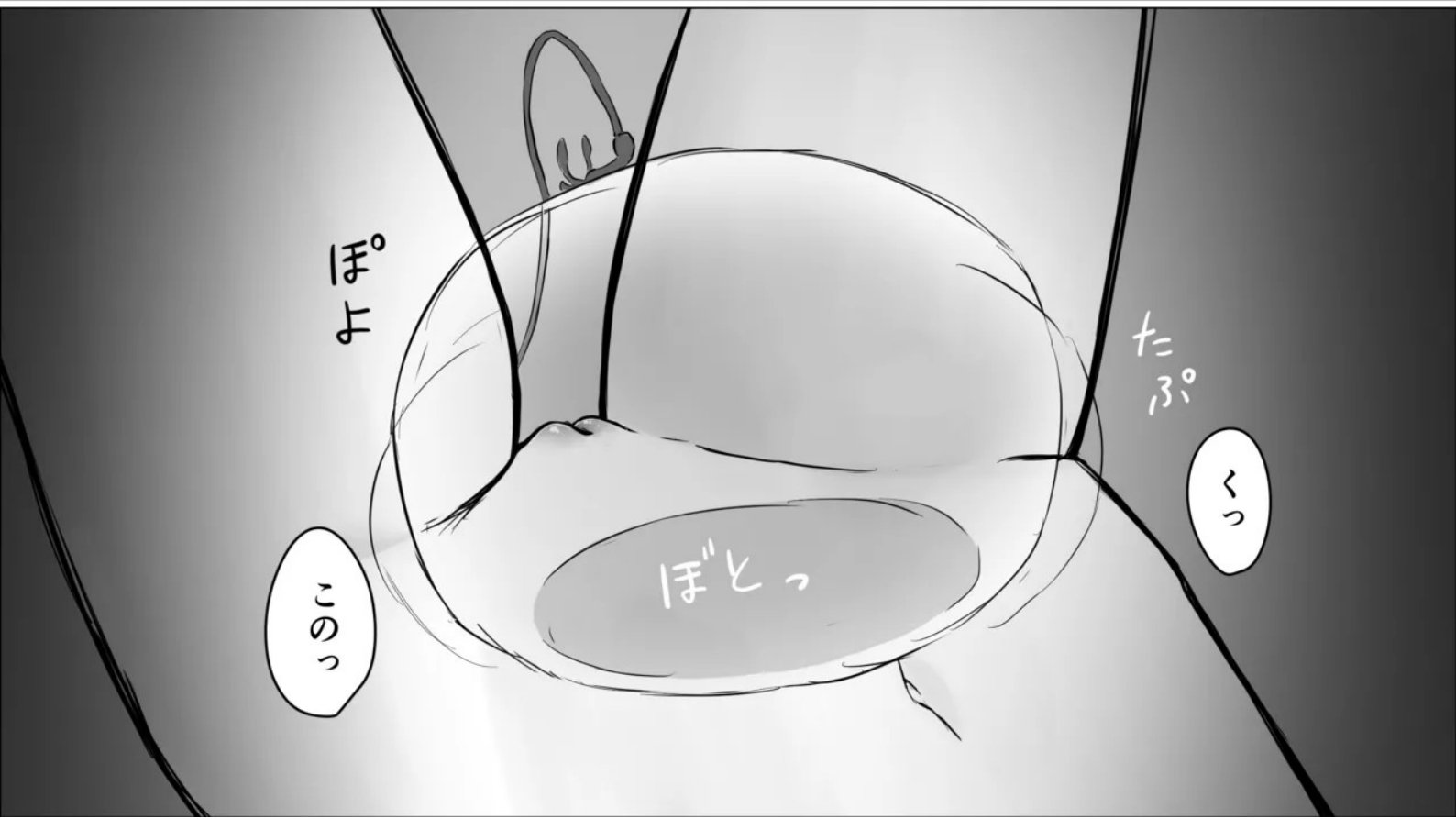
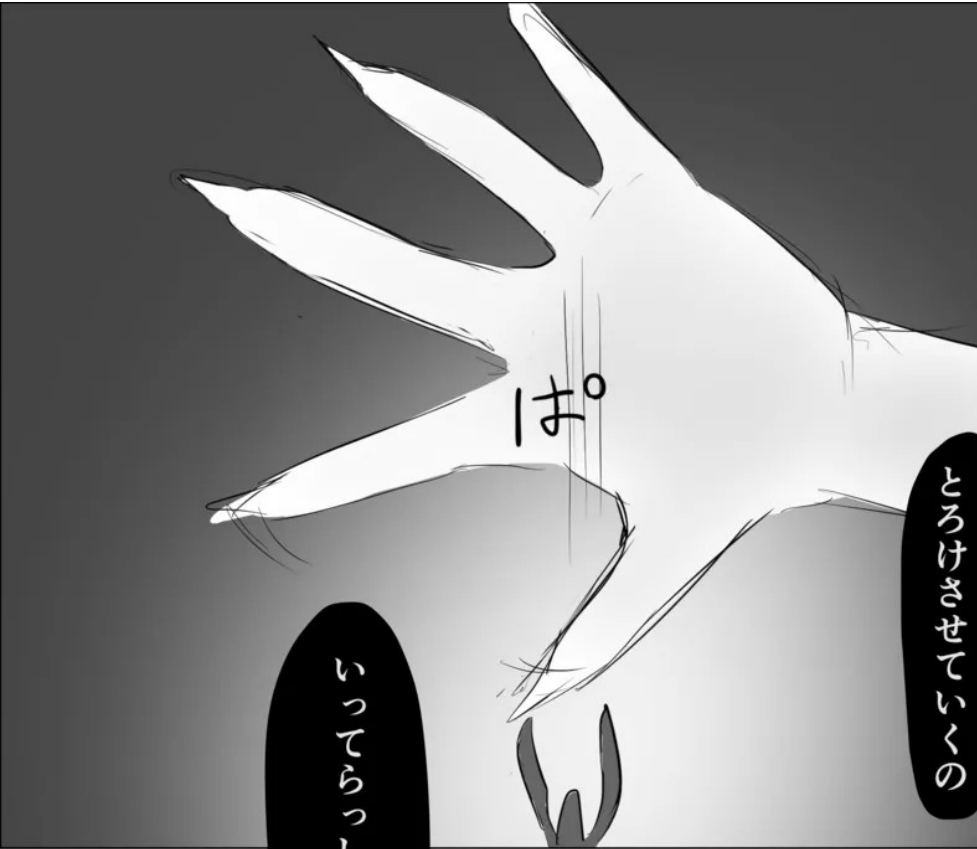
腕の棘で  
クリ根を固定しながら

そうやってクリを  
媚毒でドロドロにした後に



ペロッ

流す



ほっ

ほっ

すっとな

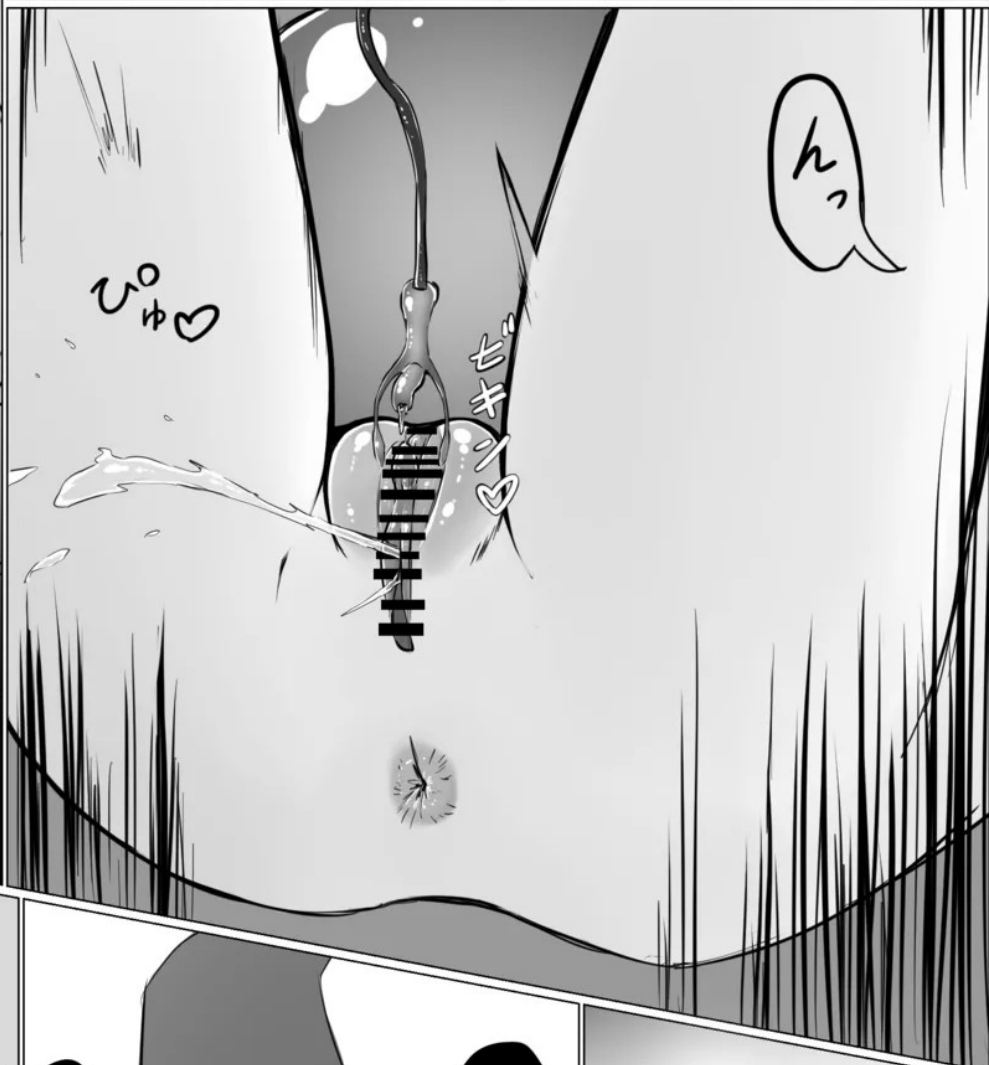
えっ

きっ

くっ

たぶん

ほっ





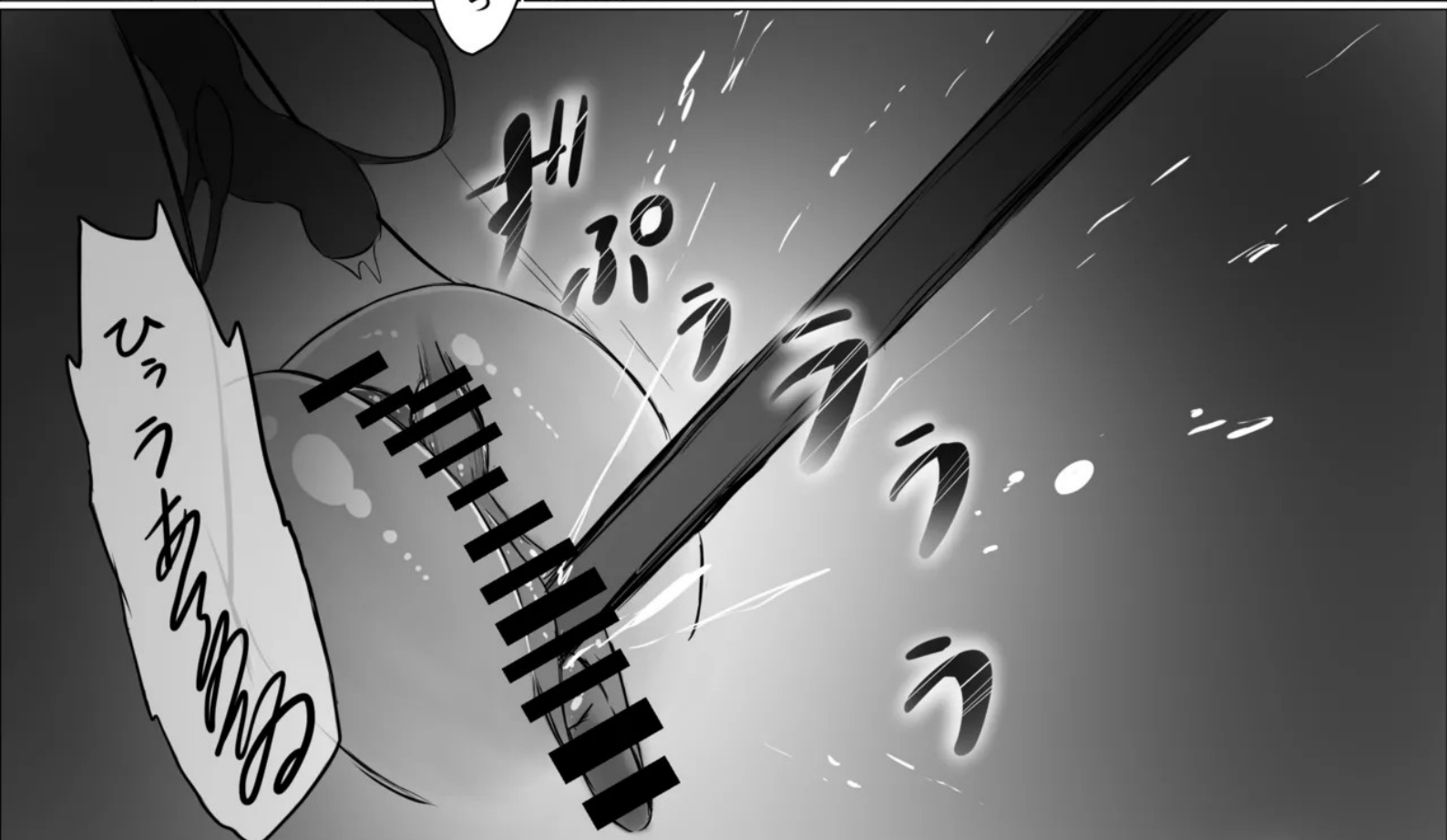
ちよっとまっ



はっ

ぎぎぎ

ぎぎぎ



びん  
ら

ら

ら

ら

ら



おしっこの穴あ



もう入らないっ

ほっニリ

ぎちっ



まだ入れるの

すずすず

すずすず



え?

ととと



びゅるくらびゅる

ほっニお

びゅるくらびゅる



ばん

ばん

膀胱破裂しちゃっ

ぶしゅ



ああ

そうだ言い忘れてたわあ

へ?



尿道に入れてすぐに  
媚毒で膀胱をいっぱいにするんだったわあ

はうあ?

媚毒!?



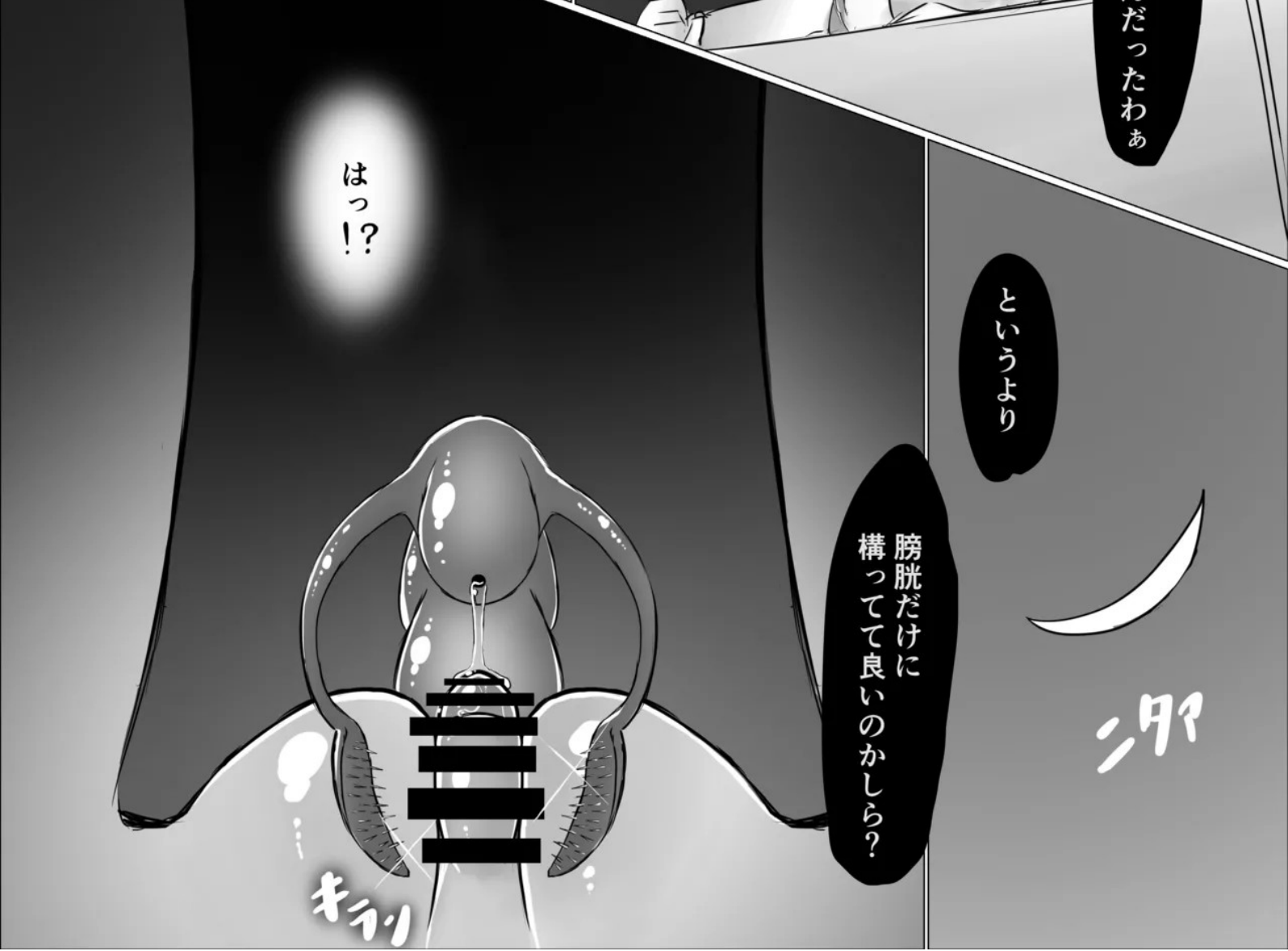
大丈夫よお

最初だけだし

ふううん

はうん

全然平気じゃないんだが!?



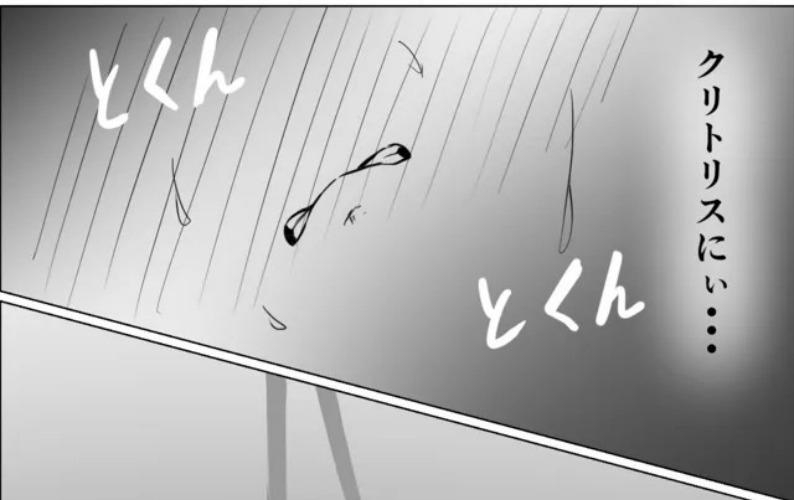
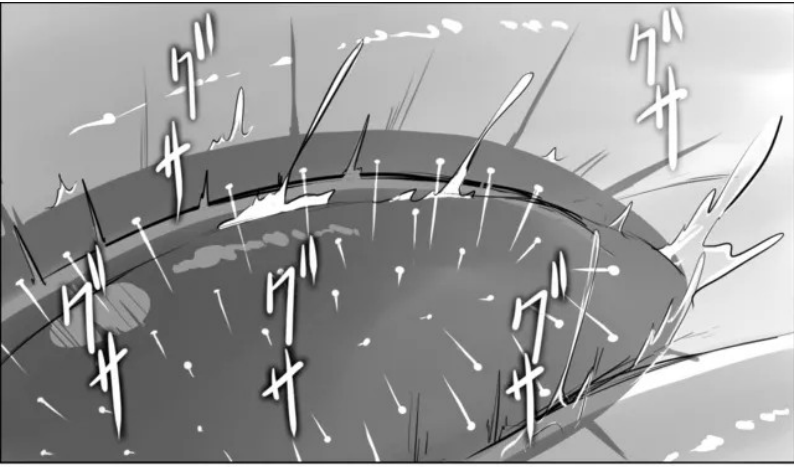
はっ!?

というより

膀胱だけに  
構ってて良いのかしら?

ハッ

キラッ



クリトリスにい……



媚毒が  
中に流れて……

ふしゃああ



媚毒だけで  
ビンビンじゃん

ほらほら

本命は

ニヤア

口の方だよお

ぐはぁ  
あ

ほらほら

ステイステイ

っ

もおすでに  
美味しそうだけど

ギン♡

ギン♡

もうちょっと待ってねえ



んんん



ぬべえ

そうそう偉い偉い



びき♡

ダメよお

クリちゃんそんな待ち遠しかったのかなあ

まだ焦らすんだからあ

ぐりゅん♡



びん♡

びくびくおねだりしちゃってえ

びん♡



クリ裏

ぐりゅ  
ぐりゅ  
ぐりゅ

しゅぷ  
しゅぷ  
ぷ



ぐりぐり

やだ...

出し入れ

ダメ...

ぐりゅん  
ぐりゅん  
すぽ  
すぽ



棘が食い込んで

クリトリスの中  
がチクチクするからあ

ばちゅん

ばちゅん

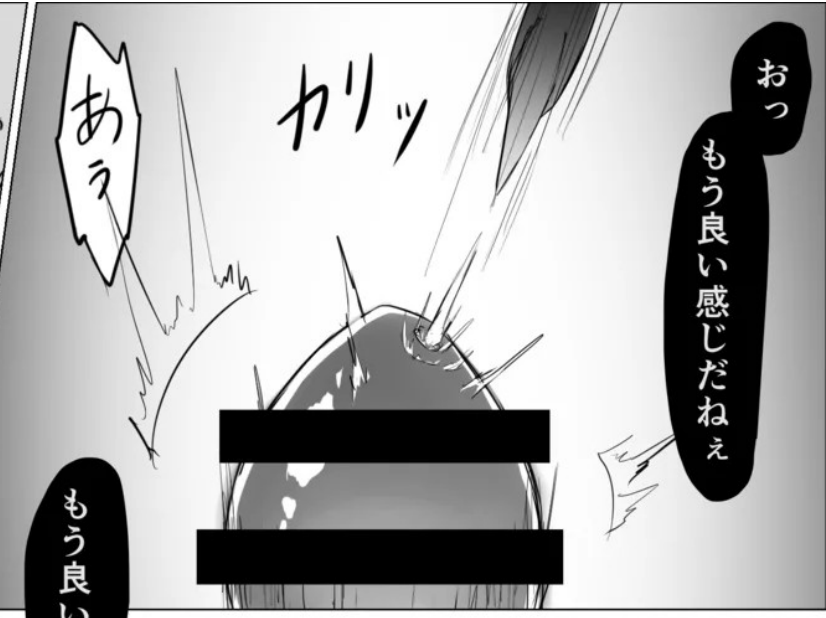
やめっ

乱暴に出し入れ  
しないです



ふふふ

あの体積の媚薬



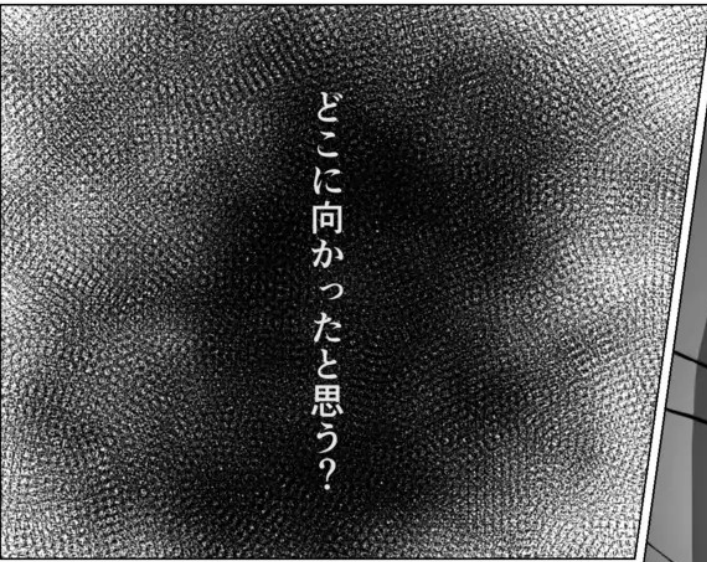
あー

カリッ

おっ

もう良い感じだねえ

もう良いかな



どこに向かったと思う？



膀胱の中の媚薬も  
しっかり吸収されたみたいね



はえ？



ごくん

血液内を流れる時は  
何も作用しないで



びくう



びくう



ここから

びくう

あっ



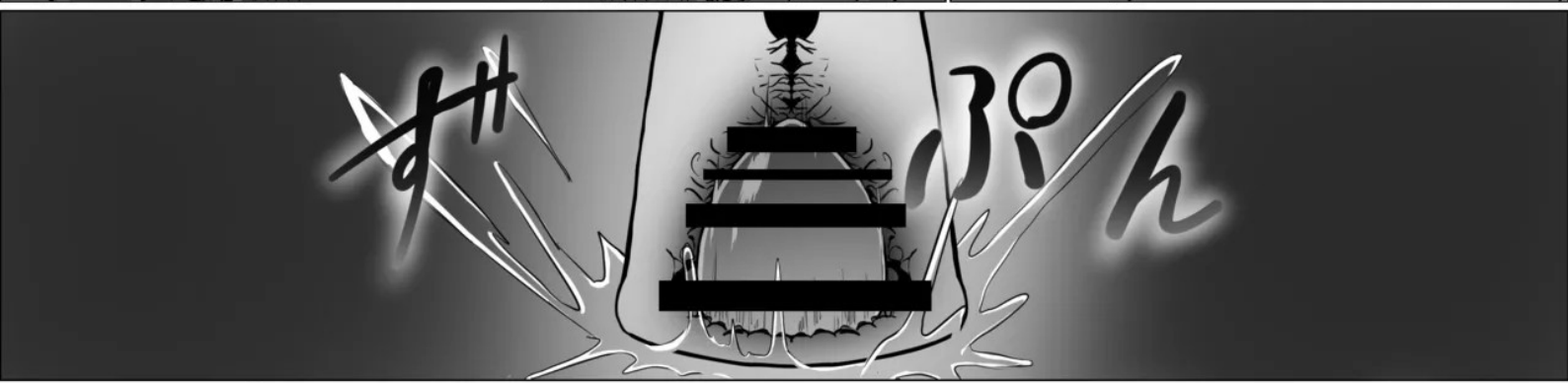
ぐ  
ぽあ

食べてよしっ

たろくさん  
舐ってあげなさい



この先は  
オタノシミ  
ね



すん

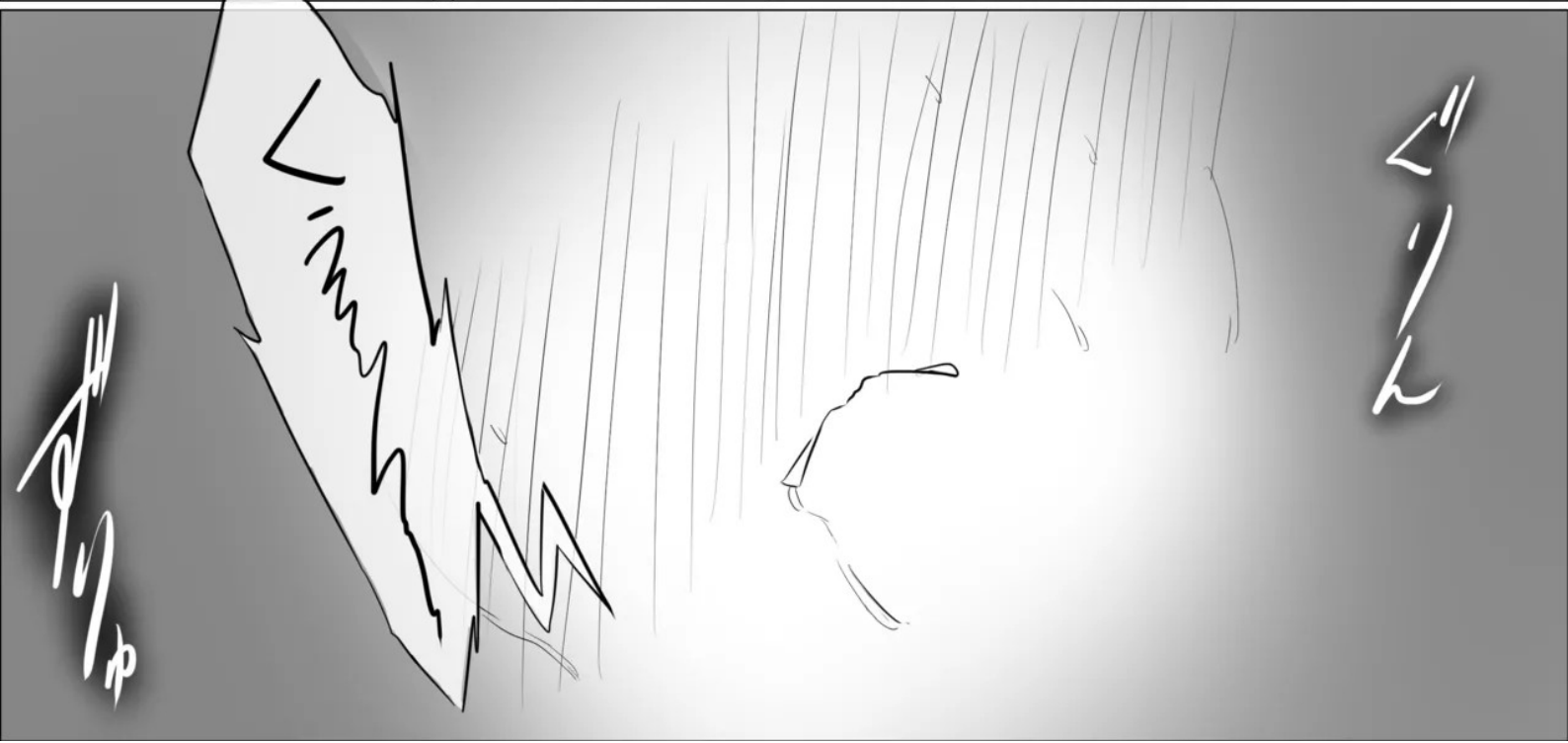
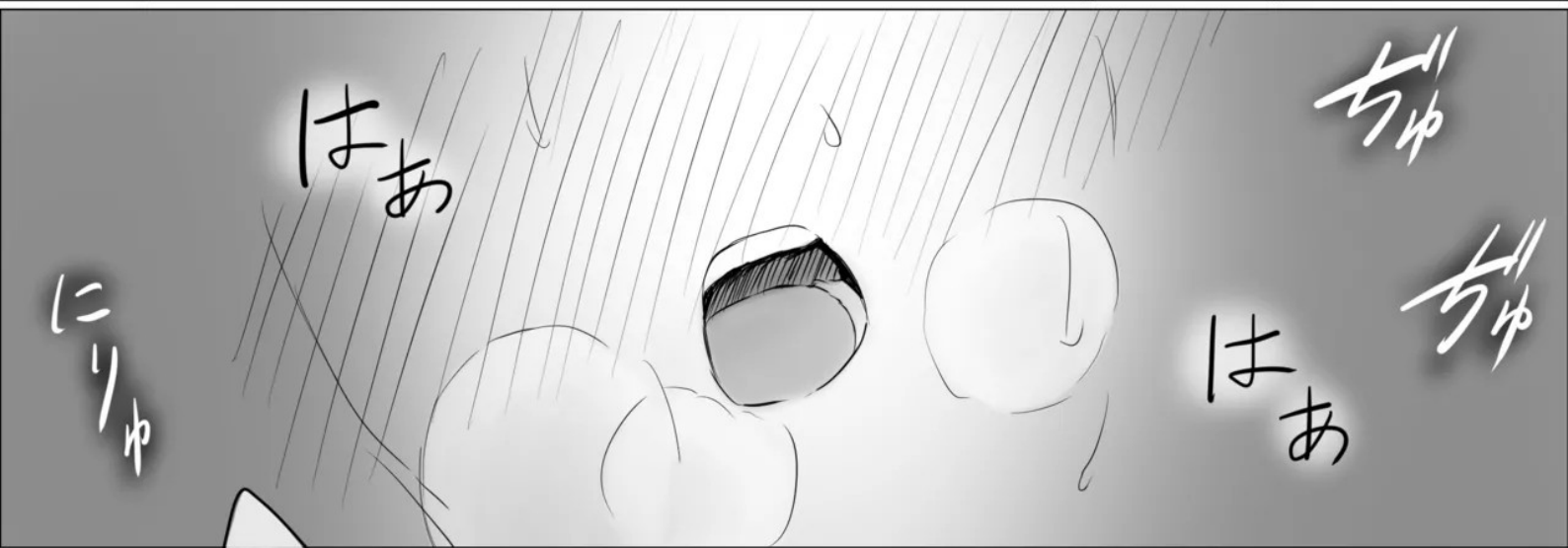
ぽん



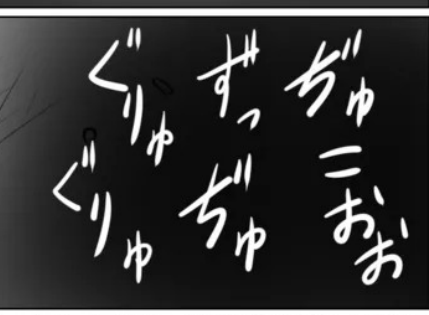
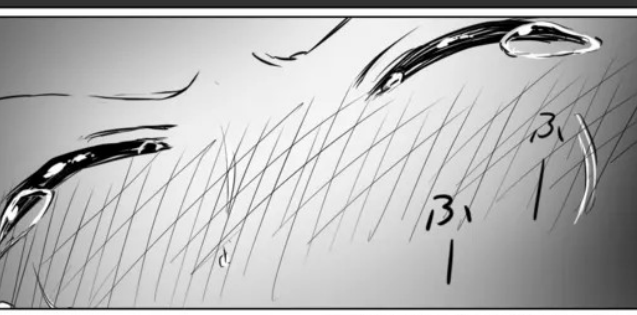
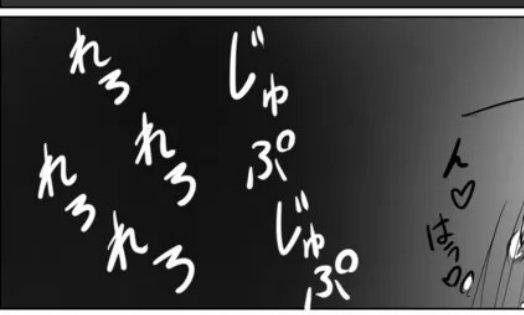
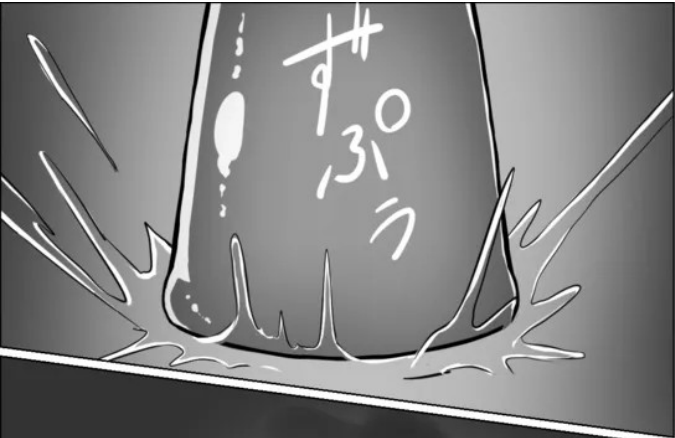
んんんんん

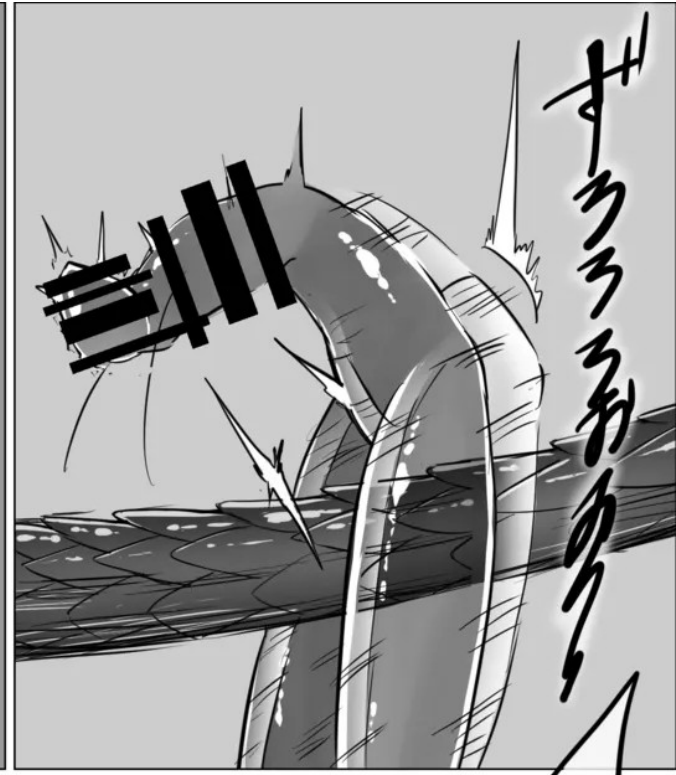
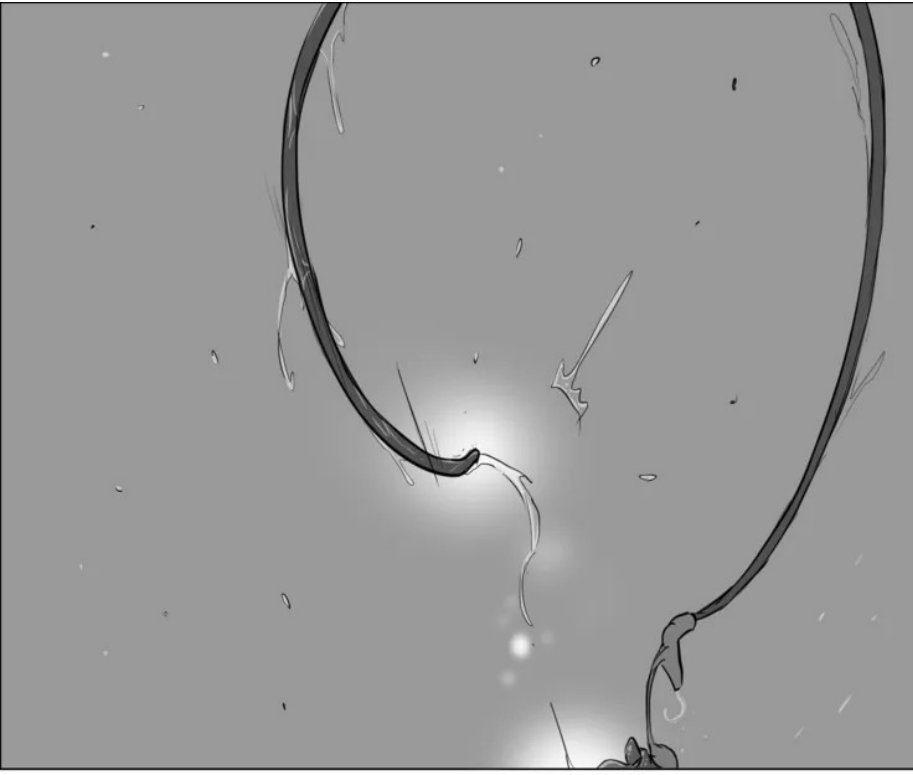
ぢゅんんんんん

ぢゅんんんんん









おそろいおそろい



ア  
ん  
ん  
ん  
ん

ばちゃん



さて

もう充分堪能したかなあ

かぶ♡

かぶ♡



それじゃあ  
私は次の準備があるから

ひら

ひら

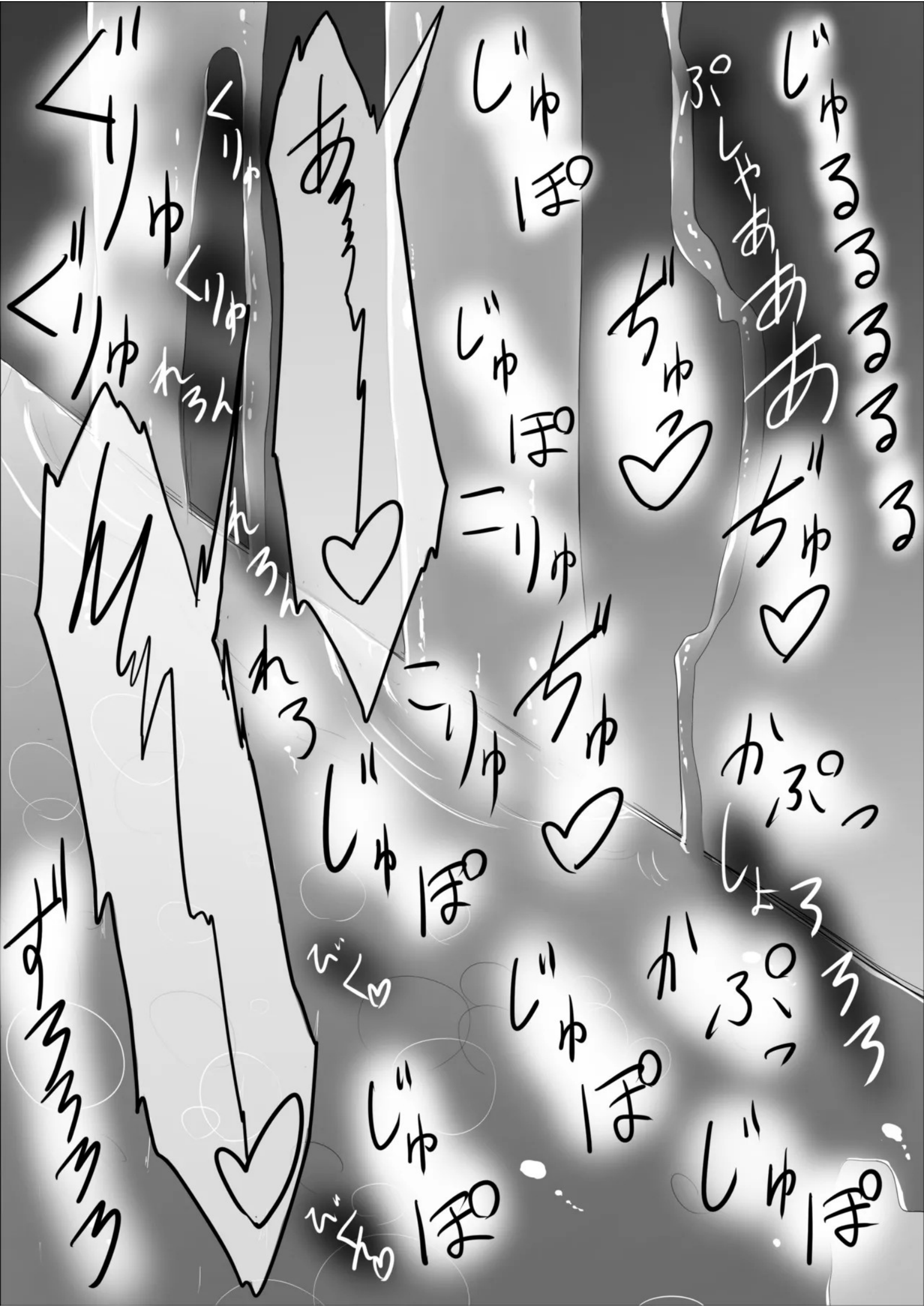
キーン



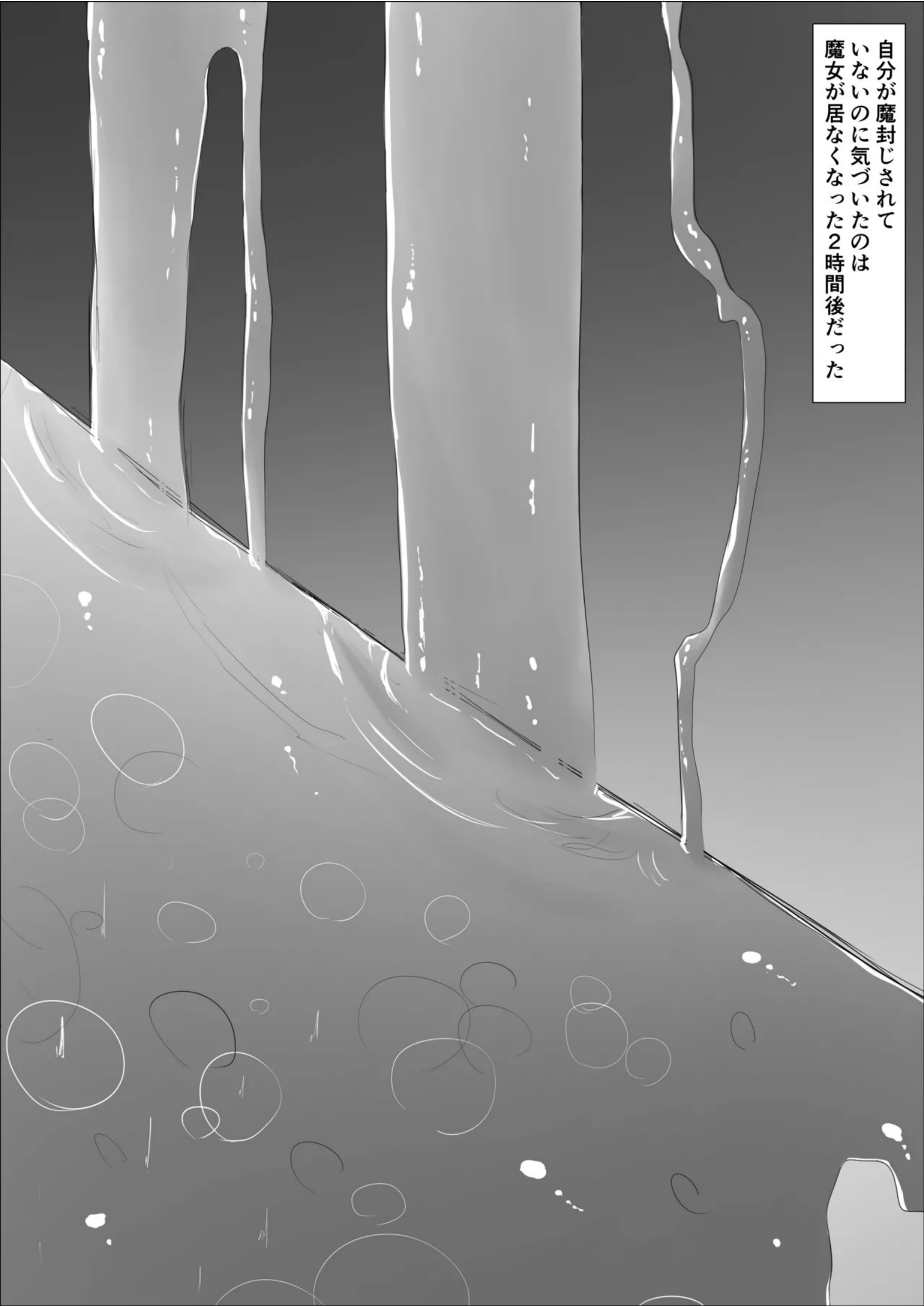
そのままクリちゃん  
で遊んでもらってねえ

キーン

ばたん



自分が魔封じされて  
いないのに気づいたのは  
魔女が居なくなった2時間後だった



# フレイバー

## メレシー

### 冒険者の古株

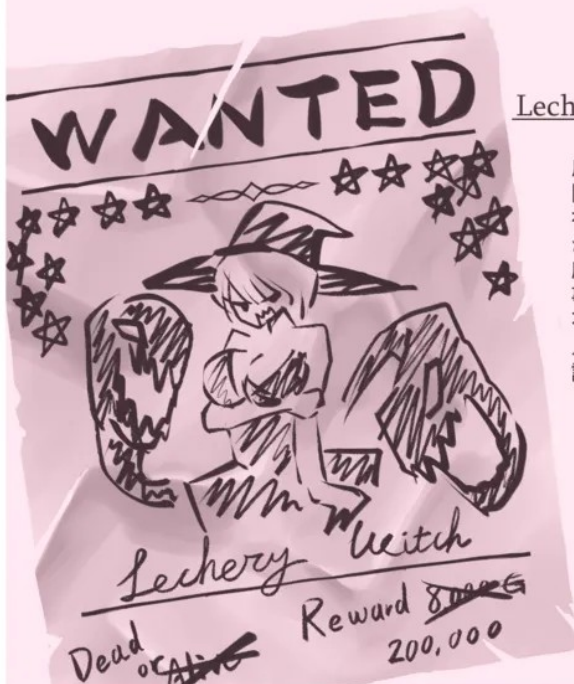
パーティを組むことは控えめ得意な魔法は水に”関わる”魔法であり、水が関わってさえいれば炎、雷、風でさえ、特化した威力を出せる。例えば、水蒸気爆発、水素燃焼電力変換、蒸気流などを經由して発動することで不得意属性など関係ないとある意味チートじみているけども、これは数百年の経験と工夫によるもの。え？年齢は秘密ですよ？杖は飾り。A級ではあるものの、S級バウンティモンスターの討伐経験は現役のS級冒険者よりも多い。

STR : 180(戦士職の平均程度)  
AGI : 100(魔法職のわりに走れる)  
DEX : 600(知識と工夫による精度)  
INT : 354(え？年齢？違いますよ？)  
POW : 5000(チート)

## メレシー Melecy

種族：エンシェントエルフ  
クラス：魔導士  
ジョブ：冒険者(ランクA)

そこそこ名の通った女性冒険者であり、後方から高威力の魔法を扱う。支援射撃というより詠唱時間が必要な魔法による一撃必殺が主体戦術であり、前方のメンバーに詠唱時間を稼いでもらう。なお、魔法はランクS相当のモンスターを屠るのに十分な威力を備えているが、単独で戦闘できない事からランクAで留まっている。身長が低い事をいつも気にしている。



## Lechery Witch 色欲の魔女

度々、存在がうわさされていた魔女。国寶を襲った事で懸賞首となった。初めこそ脅威度が低く見積もられたが、送り込んだ賞金稼ぎや冒険者が廃人または死体となって帰ってくる事から三度の脅威度の更新の後に不可能クエスト認定を受けた。人相書きも対峙した冒険者などの証言を基に蛇のような使い魔が加筆されている。

最上級危険指定魔族のサキュバスの存在をほのめかす噂もある。

## 色欲の魔女

### S級バウンティモンスター

S級と階級表示されてはいる物の、制度として上位が無いだけで他のS級とは数周り上の危険度。

とモンスター扱いを受けてはいるが、実はモンスターですらない。

ある魔族の生成した魔力構造体であり、実体は魔力の塊であり生物ですらない。

簡易な命令だけを与えられ、それを遂行しているだけだったが、何故か自我と知性を獲得してしまったため、暴走した。

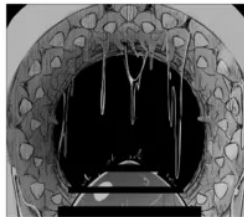
生成した魔族当人も面白がって放置してる。

だってサキュバスだし。暴走の仕方も女の子を捕まえてきて壊れるまで弄ぶって形だし。

STR : 120000  
AGI : 5000  
DEX : 4545  
INT : 200  
POW : 110721

## 触手フレーバー

本体が5cmほどしかない小柄ながらも対象の尿から魔力を吸い上げて半永久的にクリと尿道を責め続けられる魔生物。棘腕でクリ根に身体を固定する。ちなみに一度掴まれると例え腕が自由でも人間の力程度では引きはがせない(人間の力がSTR100とした時の触手の力はSTR400相当)。弱点は雷属性、しかし人が瀕死になる程度の威力が必要。



## 触手解説

### •媚毒唾液

口から分泌されるすべての唾液は媚毒で構成される  
効能、粘膜を炎症させる、催淫、催痒、血流促進、勃起促進、溶皮

### •媚毒蓄腹

生成した媚毒を蓄える  
クリと接触しない間は膀胱に入れるための液体を蓄める  
クリと接触している間は尿から生成した媚毒を蓄める

### •膀胱責め毒

膀胱から血液に吸収される毒  
効能、尿意増進、膀胱を炎症させる、尿道感度上昇、尿道催痒、利尿、勃起促進、神経過敏化、運動神経攪乱、尿道神経陰核神経接続

### •尿道責め尾

尿道に挿入する触手  
先端から最初に1.3Lの毒を膀胱に送り込む  
先端の口から媚毒の原料の尿を飲み込む  
筋肉構成は蛇と同じ  
鱗を起こして引き抜く時にクリ根を抉る  
太さ3mm、長さ40cm、ピストン最速時64rpm

### •クリ根アイアンメイデン

露出しているクリ根を皮ごと包むように刺す  
60本の針すべてから媚毒を噴出する  
針1本につき1つの毒囊(1mL)を持つ  
尿道ピストンの衝撃と力をクリ根で受け止めるようにする

### •オナホ喉

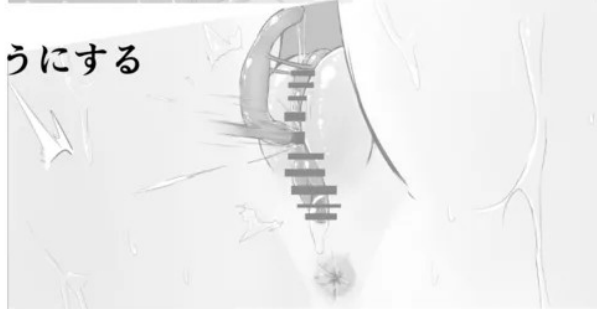
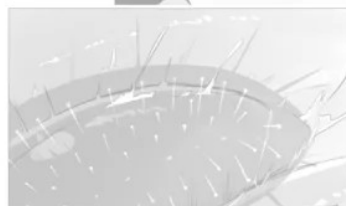
口の奥の無数の襞(ひだ)がクリをいじめる

### •甘噛みホール

歯茎の緩い無数の牙が心地よい刺激を与える

### •ザラザラ舌

岩を削る粗い表面がクリの薄皮を剥がす  
付けた傷が媚毒の浸み込みを促進する



# あとがき

本作をご購入くださり、ありがとうございます。  
前作から作画面、内容面を大きく改修してのリリースとなりました。

描き終わって・・・いや、描いてる途中から「小型触手じゃなくて巨大触手にすれば  
作画コスト低かったのに」というのには気づいてしまいましたが、元の話の流れ  
を優先する方針だったので小型触手で押し通しました。

姫騎士ちゃんと同様に、この娘もプロットだけはかなり溜まっていますので、  
長く続いていくシリーズになる予定です。  
ETD脱出編、催眠自慰編、サキュバスズ責め編などなど、プロットだけは多彩です  
ので、お楽しみにお待ちしております。

今後ともよろしく願い申し上げます。



## ■奥付

魔導士メレシーの豆源郷

－魔導士エルフを襲う休みないクリトリス地獄  
②クリオナホ膀胱媚薬漬け尿道責め小型触手

■発行

幻桂

■代表者

カツラ聖堂

■発行日

2024年10月30日

■X(Twitter)

<https://x.com.ktr18sanc18>

■Mail

[genkeikan157.access@gmail.com](mailto:genkeikan157.access@gmail.com)

※この本は18歳未満の閲覧・購入禁止です

※この本の無断転載および無断複製

WEBへのアップロードおよび印刷は禁止です

※代表者が無断転載などを確認した際は  
続編の製作をただちに中止いたします