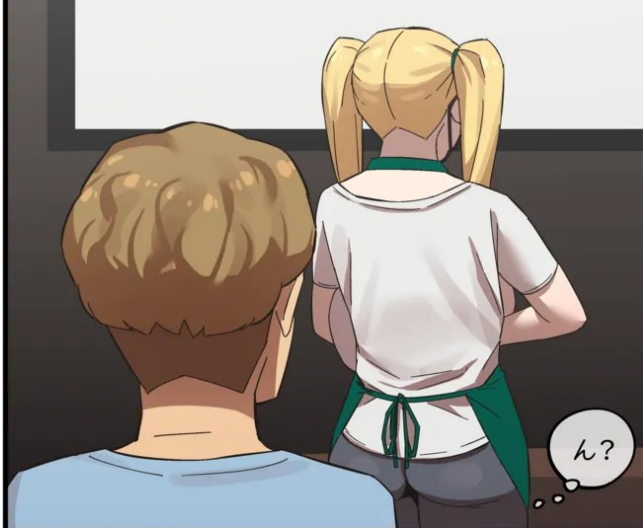


カフェラテ
Lサイズ
1つください



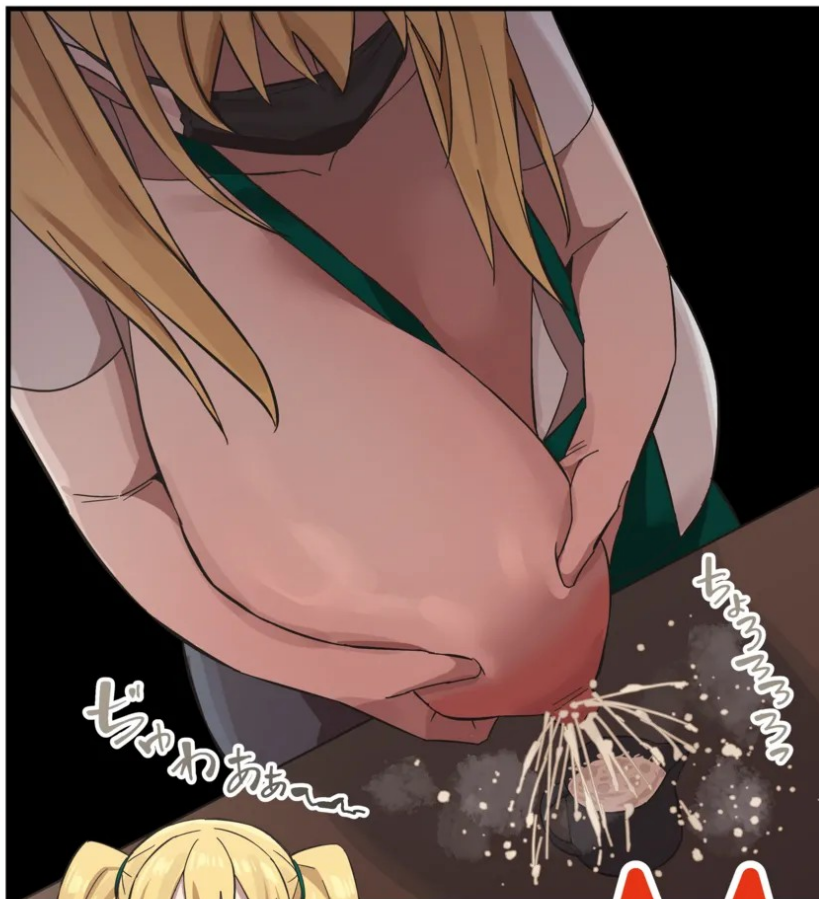
少々お待ち
ください



ん?



ま、まさか?!



ゼッわあぁぁ

ちゅんちゅん



ご注文の
カフェラテです

わ、私も
カフェラテ
Lサイズで!

マルエツ手
maru.H

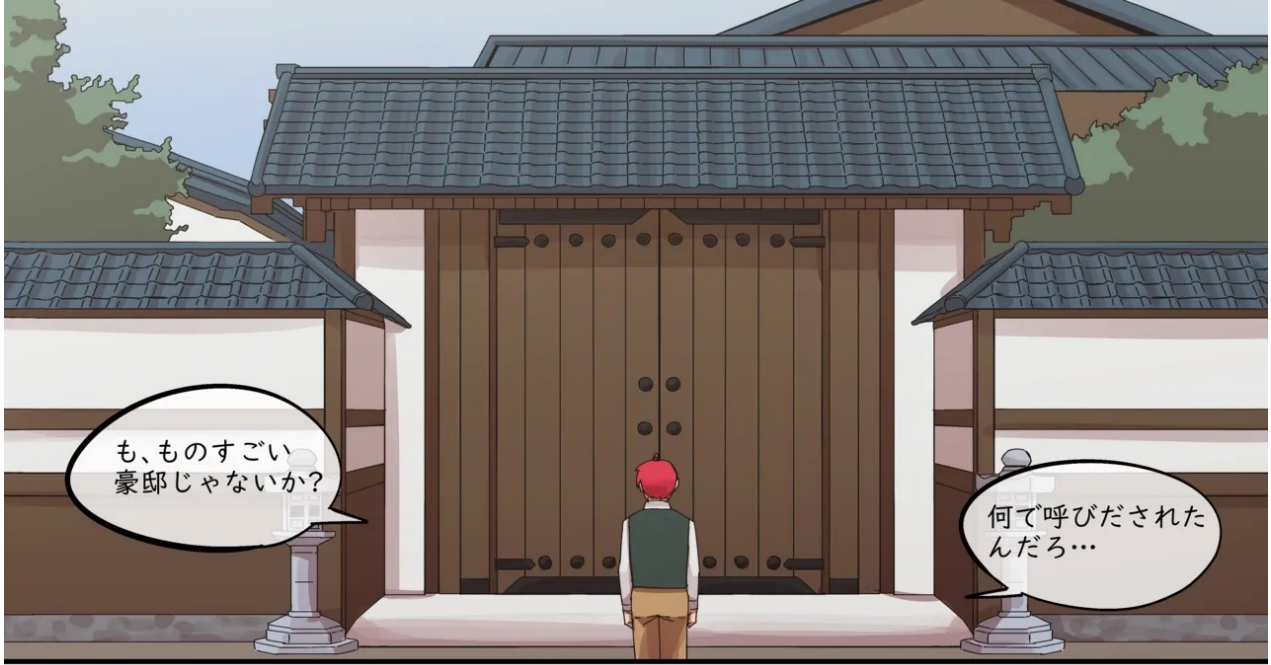
俺も!

アカイ
ストロ

僕は
ミルクを
1杯!

7. ミルク





も、ものすごい豪邸じゃないか？

何で呼びだされたんだろ…



もしやワギューちゃんに手を出したことで？!

ワギューちゃんがどこまでしゃべったんだ？



んっもう! あんなガキなんかに手を出しちまってよ!

何で我慢ができないんだよこのバカヤロー!
前にはこんな欲に支配されるやつじゃなかったろーが! 俺は何でここまで落ちぶれたんだ!!



ばっ
ちっ!

とにかくぶつかってみるしか!

いらっしやいませ
先生。
娘がお世話に
なっております



娘がエルフではない
とおっしゃったそう
ですか？



し、しまった…まさか
娘が異種族ということ
を伏せてエルフ幼稚園に
入園させたことを俺が
暴いたことになっ
ちゃったのか？



はい。
そうです

それではどの種族だと
お思いですか？



ミ、ミノタウロス
ではないかと



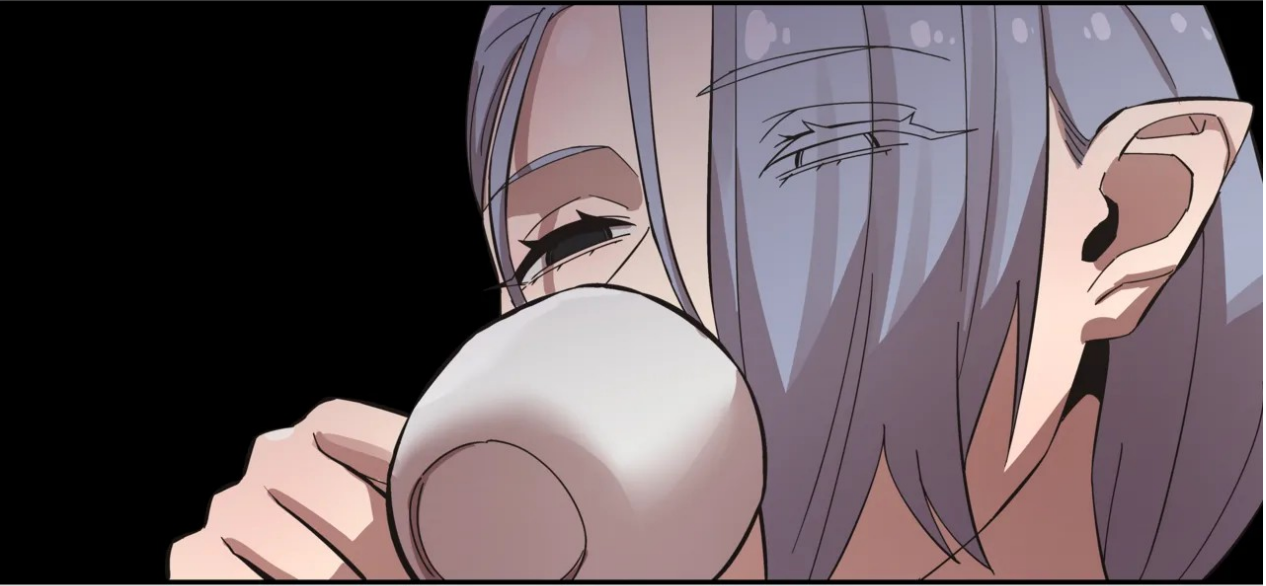
どこをどう見て
ワギューちゃんが
ミノタウロスだと
おっしゃるんですか？



まだ成長期だからか
小さいですが
角が生えています

それに17歳の
エルフにしては
大きすぎるのでは
ないでしょうか？

尻尾も見たけど
生えてるところが
あれだから黙っとこ…



観察力が
いいですね。
耳もわたくし
みたいに長い
もので今まで
娘がエルフだと
思って
いましたわ

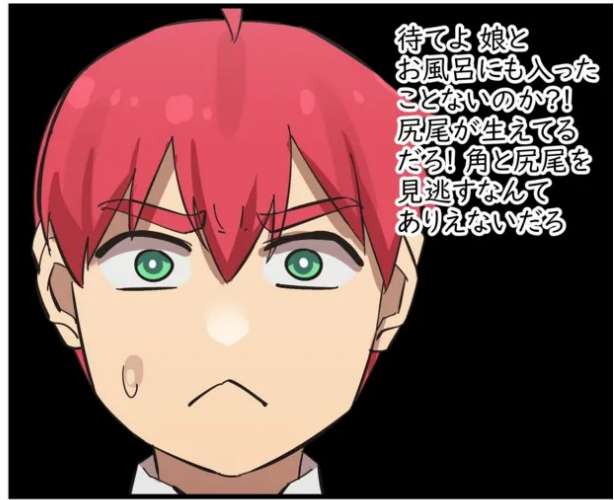
身長は最近の
子供は発育が
いいからだと
ばかり

いえ、
それにしても
大きすぎる
くらいです

偽装入園じゃ
なくて本気で
知らなかった
ってことか？

待てよ 娘と
お風呂にも入った
ことないのか？
尻尾が生えてる
だろ！ 角と尻尾を
見逃すなんて
ありえないだろ

教育は受けて
もらわないと
困りますし…
どうでしょう



そうだわ!
先生が家庭
教師になって
ください



はい?
家庭教師…
ですか?

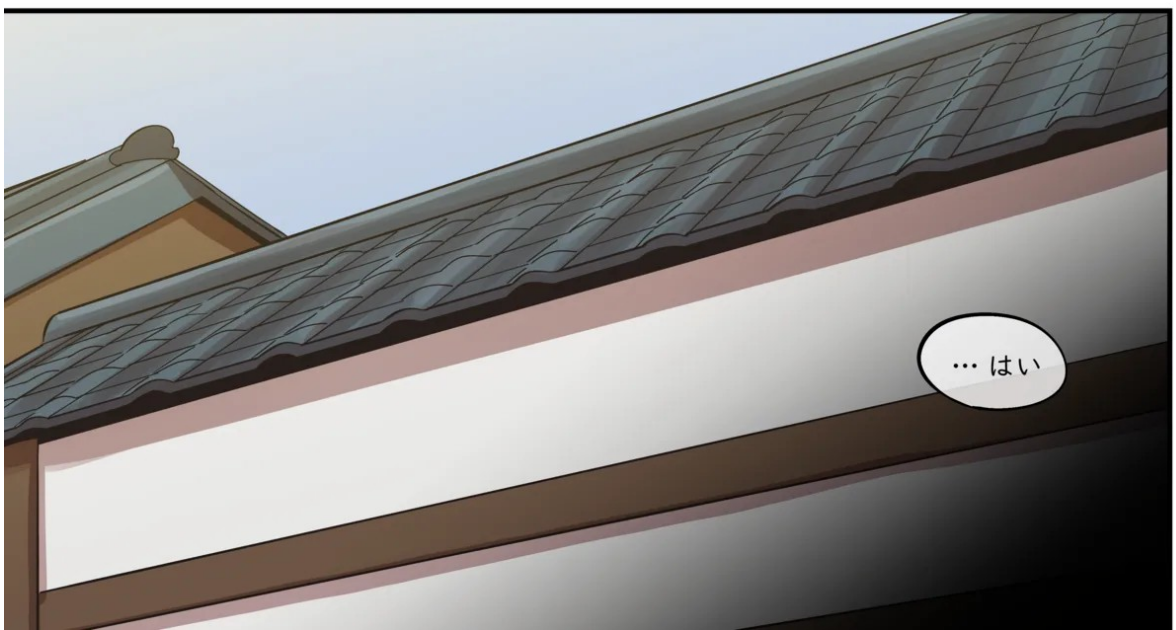
はい。おかげさまで
エルフ幼稚園には
通えなくなりました
から責任は取って
いただけるんですね?



申し訳ありませんが、
私は臨時の教師で
してエルフの里に
長くはいないっ、



責任は取って
いただけるん
ですね?



…はい



天才錬金術師ロナルドの
マナ自動生成ジェムストーン!

1秒当たり30回復
※装備アイテムの
空きソケットが
1つ必要

マル君に
これ買って
あげたいな...
いくらだろ?

899,999G

89万G?!
高すぎる!

貯金全部
使っても買え
ないじゃない

もう少し
貯めればいけ
そうだけど...

...



いらっしゃいませー

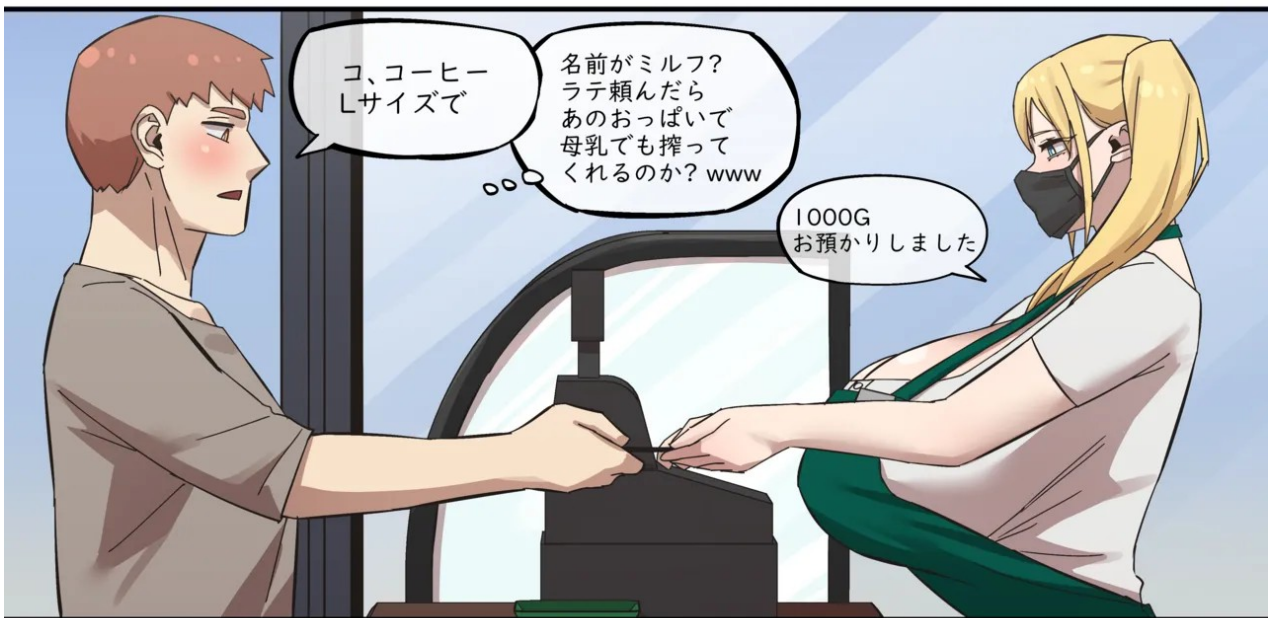
あれ？新しい
バイトさん？
見かけない
顔だな



うわっ！
何だ
あの乳袋…
すげー！

名前も偽名で
書いたしヘア
スタイルも
変えたから
誰かにばれる
ことはない
よね？

ミルクが MILF + 017
という単語を理由に
MILF の意味も知らず
チケットにつけて名前



コ、コーヒー
Lサイズで

名前がミルク？
ラテ頼んだら
あのおっぱいで
母乳でも搾って
くれるのか？www

1000G
お預かりしました



ご注文のコーヒー
Lサイズです

どうも



やっべ
おっぱい
漏れ出そう



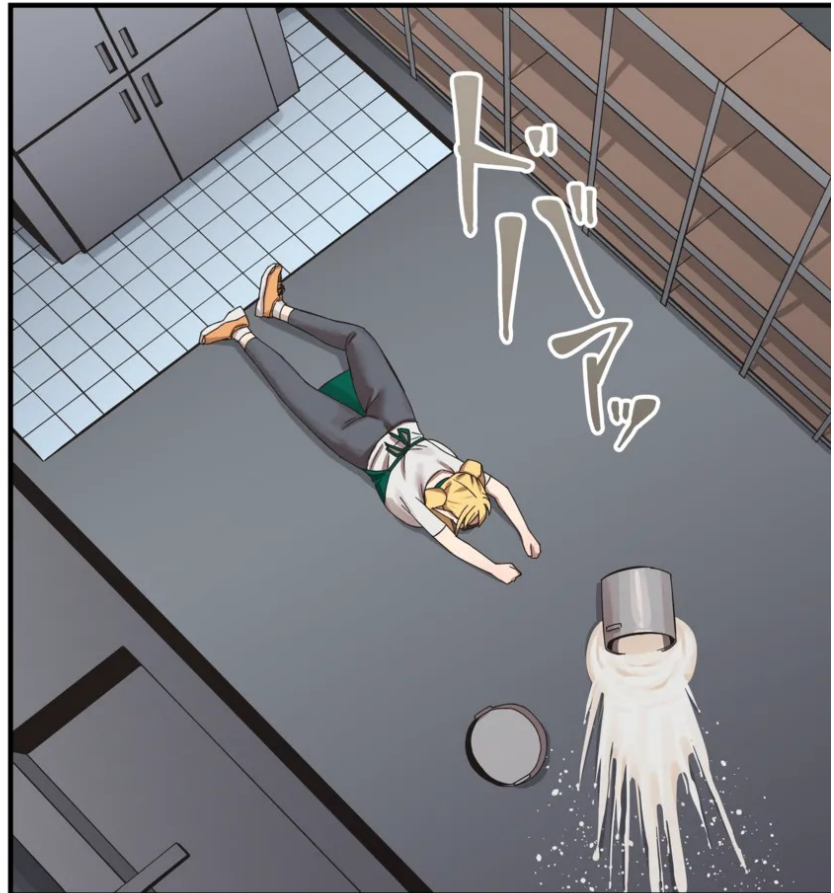
お客さんいなくなつたし牛乳を補充しないと



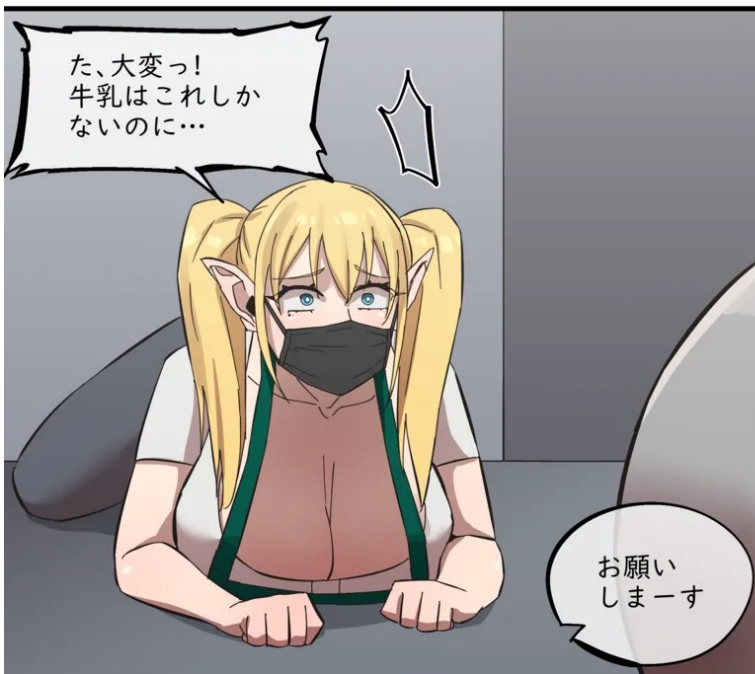
よいしょっ!



すどっ!



ドバァッ



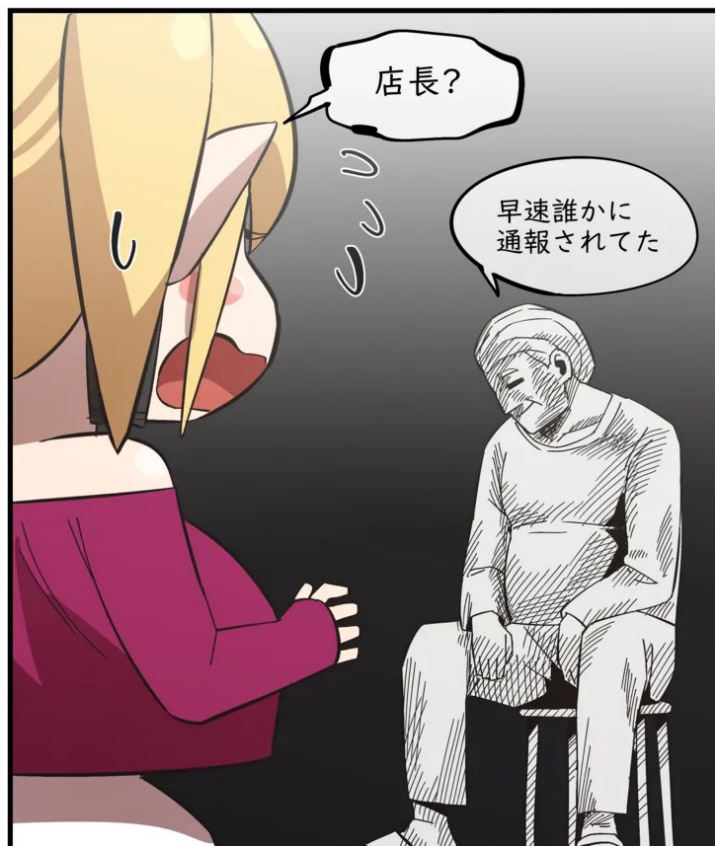
た、大変っ!
牛乳はこれしかないのに...

お願い
しまーす



はい
少々お待ち
ください





俺はいいよ。ミルフさんに
損害賠償請求するから



…はい?

頑張れよ
ミルフさん

ま、ま、ま、
待ってください

きっと他の
やり方がある
はずですよ!

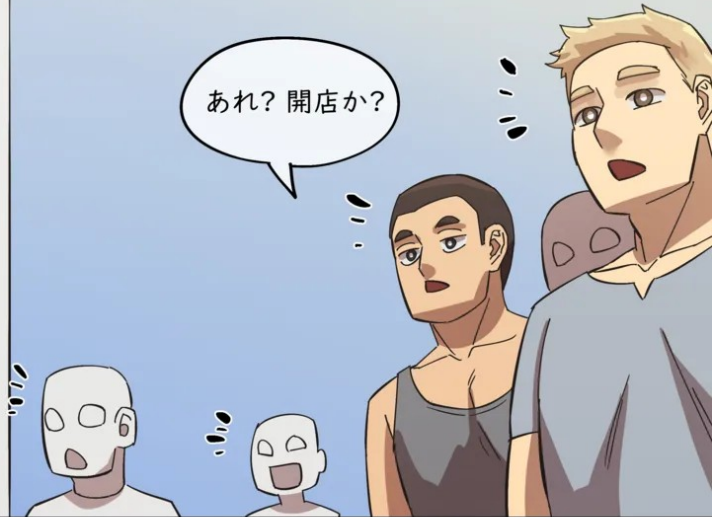


ミルフさんの働きっぷり
を見て思いついた方法が
あるっちゃあるんだが…

店長の再起の役に
立てるなら何でも
やってみます!

がら
がら

あれ? 開店か?



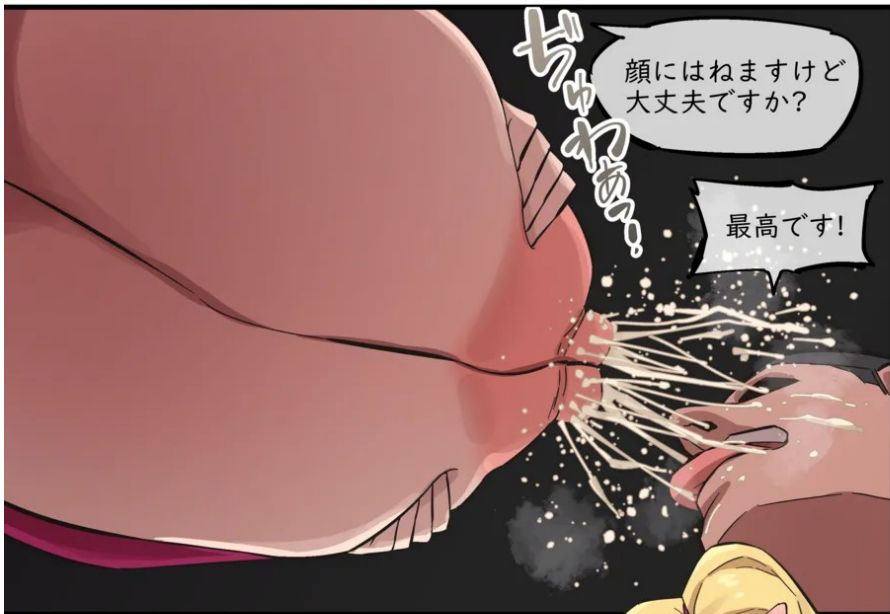
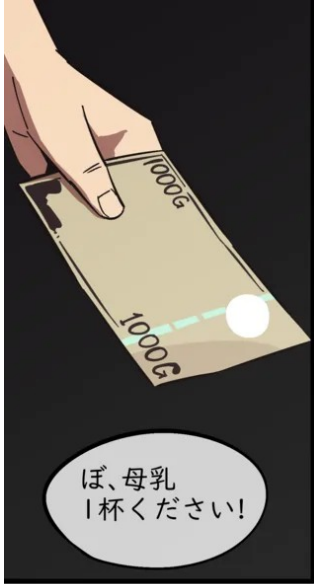
み、皆さん。
今日1日限定でミルフの
生ミルクカフェの
営業を開始します

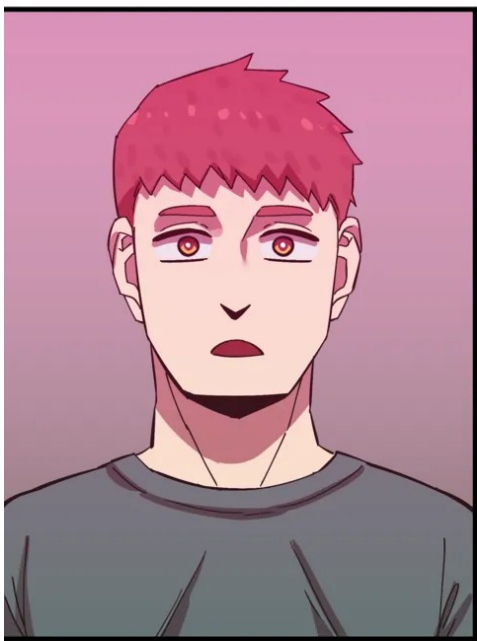


損害賠償まで行ったら
本当に取り返しがつかなく
なっちゃうじゃない!!!
そんなことはできないわ!

母乳
1,000G

おお! 今日
は本格的に販売
するんだな!





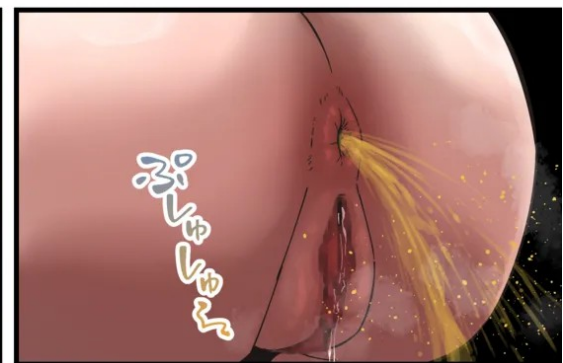
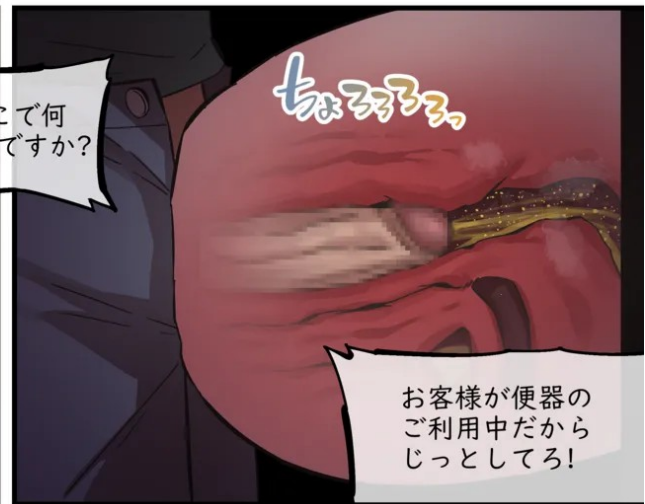
膣内射精禁止！

アナル 3,000G
おまんこ 4,000G

現金のみ



利用料はアナル3000G、
おまんこ4000Gです。
それとおまんこ便器を
使う時は必ずゴムを
つけてください



おい店長! トイレに比べて
こっちはメニューが
貧相じゃねえかよ!

何か
追加しろ!

のっ
のっ



10イズリ
2,000G



店長! 何でまた
勝手にメニュー
追加するんですか!

今すぐやめても
いいんだがそれじゃ俺は
ミルフさんに損害賠償を
請求するしかないぞ
それでもいいのか?



ず、ずるい!
それ脅迫
でしょ!

それじゃ頑張って
くれたまえ
ミルフさん



こんなおっぱいで
母乳を搾り取るだけじゃ
宝の持ち腐れってよ!

すっ
すっ



ごちそうさまでした!



ふあぁ

どっおあ

うんいっ!

何でお漏らししちゃってるのあたし...



おっぱいまんこ最っ高! 母乳も美味しいけど やっぱり下品なおっぱいはザーメン取りに使わないとな!

ふあぁ

お、お客様 胸が熱すぎます やめてください

ふいっ!

これ以上 ござられたら 熱くなりすぎて もう...



ふいっ!

おおー サービスに 母乳もかけてくれるのか? ありがと ミルフさん



ご、ご利用 ありがとうございます ごさいました

前から 後ろからも 感じちゃった...

はあ...

ふう...

ぺちゃあぁ

まんこは彼女のもの
使えばいいから
やっぱり
コッチっしょ!



ゆびっ!

きゅはっ♡

気持ちいい
所に当たっ
てる...

きゅっ♡
きゅっ♡

うはっ♡

きゅっ♡

きゅっ♡

きゅっ♡

きゅっ♡

きゅっ♡

きゅっ♡

きゅっ♡

きゅっ♡

きゅっ♡

きゅっ♡

きゅっ♡

きゅっ♡

きゅっ♡

きゅっ♡

きゅっ♡

きゅっ♡

きゅっ♡

きゅっ♡

きゅっ♡

きゅっ♡

スケベ MILF おばちゃん、
旦那さんとはアナル使っ
てないんだな? くそ穴の
ぎゅちぎゅちした締りが俺の
彼女のまんこより美味しいぜ

おはっ

うはっ♡

失礼なこと
言わないで
ください!

おん

おん

おん

おん

おん

おん

おん

おん

うはっ♡

くそ穴まで
ハメらせて
くれてるくせに
何が失礼なんだよ
このくそビッチが
ww

うはっ♡

く、くそビッチ
だなんて

売春してるから
ビッチだろ
ww

きゅっ♡

きゅっ♡

きゅっ♡

きゅっ♡

だ、だめ...
突かれる度に
力が抜けて

うはっ♡

ほお?
アナル穿られると
感じるみたいだな?
打ち込む度に小便を
垂らしやがってwww

うはっ♡

うはっ♡

うはっ♡

