

リスティア・フィル・クーデルフ

主殿に盾突くものは、この私が容赦なく突き貫く！

え？いや、別に怒っているわけでは…もうっからかわないでくれ！

PROFILE

プレイヤーの転移とともに異世界で人格を得たプレイヤー作成ヒロイン達のうちの一人。軍人氣質な性格で、規則と規律を重んじ、だらしがないことが許せない質、スピードで相手を翻弄しショートスピアで致命の一撃を与える戦い方を得意とする。常に眉根を寄せており不機嫌そうな顔をしているが別に怒っているわけではない非常に面倒見がよくプレイヤーギルドの仲間たちに対しては過保護なほど色々と世話を焼きたがり、その性格はベッドの上でもいかに発揮される。

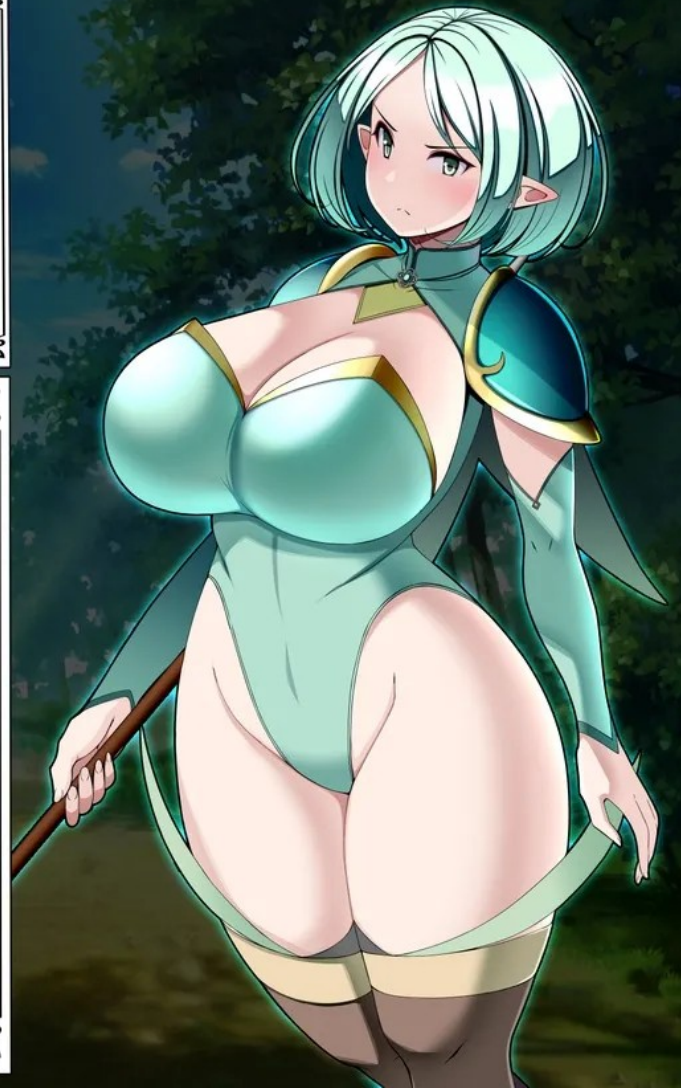


リスティア Lv:31
種族：ハイエルフ
クラス：エルヴンランサー
HP38/MP47
STR:28
VIT:23
INT:42
MND:47
AGI:69
DEX:71

スキル・技能

フェイタルスラスト
サマーソルト
ダブルスラスト
フェザーウィンド
高い責任感
世話好き
エルフの誇り

武器：ミスリルショートスピア
防具：エルヴンライトアーマー



肉体関係



リスティア
B:90 W:63 H:98
体重:63kg
身長:161cm
状態:非処女
所有権:プレイヤー

| | |
|------|-----|
| 経験人数 | 1人 |
| 経験回数 | 4回 |
| 膣内射精 | 5回 |
| ヴァギナ | 10回 |
| アナル | 0回 |
| フェラ | 4回 |
| パイズリ | 8回 |
| 自慰 | 32回 |
| 妊娠 | 0回 |
| 出産 | 0回 |
| 淫乱度 | 2% |
| 魔素 | 3% |

カルマ値
善

妊娠可



The background is a 3D-rendered game lobby. It features a checkered floor in shades of grey and blue. A red carpet with a gold border runs across the middle. In the background, there are grey stone walls with arched windows and a large, ornate red and gold throne on a raised platform. A central text box is overlaid on the scene.

転移後プレイヤーズギルド
「玉座の間」



リスティア

ではな主殿、私もそろそろ出立する、他のメンバーに遅れは取りたくないのになに、ただの偵察任務だそんなに心配することはない、私だけじゃない、他の娘達も実力者ばかりだ、大丈夫、万事うまくいくさ。



リスティア

はぁ…またそんな顔をして…主殿は我々に対して少し過保護すぎる
その…愛してくれているというのは良くわかる。わ…私も愛している
だが、だからこそ私達もアナタの役に立ちたいのだ。



リスティア

ふふ、そうだ主殿、アナタは常にどっしりと構えてくれているが良い
動くのは我々の役割だからな。
では、今度こそ行ってくる、吉報を待っていてくれ



プレイヤー

これでよかったのだろうか…。異世界にギルドごと転移してから数日
たしかに状況の確認は必要だけど、ここがゲーム通りの世界とは限らない
とはいえ自分自身の能力はゲーム通り一般人並みだし…。
とりあえず、今はクリエイトヒロイン達を信じて待つしかないか。

A dark, atmospheric scene of a grand hall. The floor is a checkered pattern of light and dark squares. A red carpet with a gold border runs across the floor, leading up a set of stairs to a throne. The throne is ornate, with a red cushion and a gold frame. The walls are light-colored with arched windows and columns. The lighting is dim, creating a somber and mysterious mood.

それから数日後...



プレイヤー

だめだ、やっぱり皆の様子が気になる！ウィンドウオープン！
遠征状況は…っと、映った！ここはゲーム通りなのか 映りはちょっと悪いけど。
これはリスティアの様子だな、ん？なんだこの魔物 見たことのないモンスターだ…

リスティア・フィル・クーデルフ

主殿に盾突くものは、この私が容赦なく突き貫く！

え？いや、別に怒っているわけでは…もうッからかわないでくれ！

PROFILE

プレイヤーの転移とともに異世界で人格を得たプレイヤー作成ヒロイン達のうちの一人。軍人氣質な性格で、規則と規律を重んじ、だらしがないことが許せない質、スピードで相手を翻弄しショートスピアで致命の一撃を与える戦い方を得意とする。常に眉根を寄せており不機嫌そうな顔をしているが別に怒っているわけではない非常に面倒見がよくプレイヤーギルドの仲間たちに対しては過保護なほど色々と世話を焼きたがり、その性格はベッドの上でもいかに発揮される。

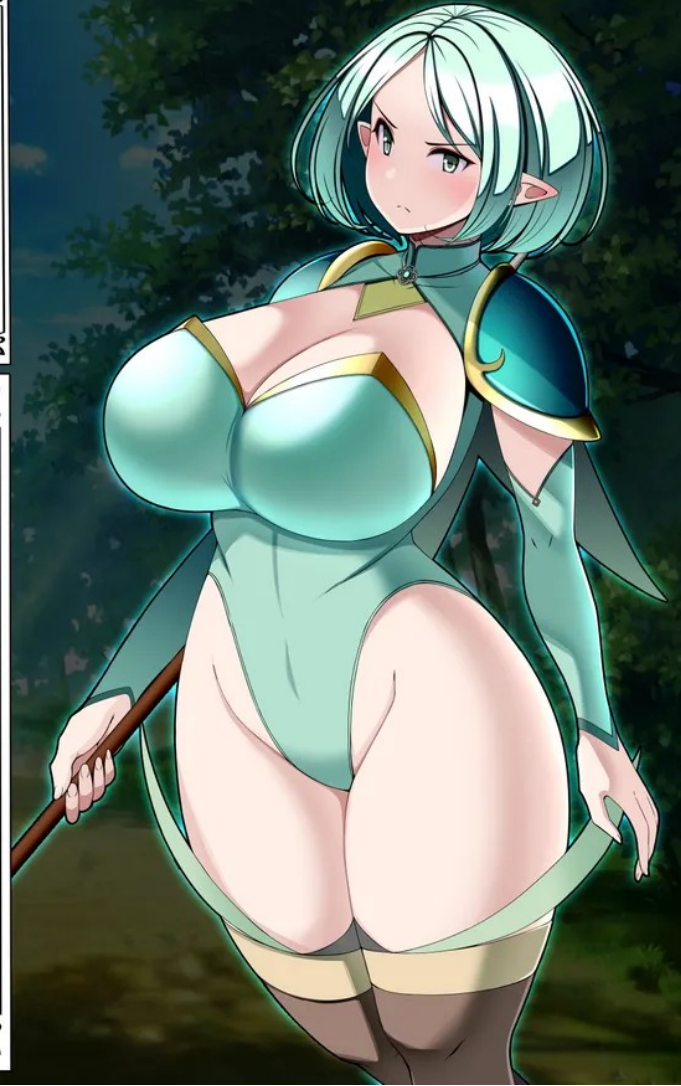


リスティア Lv:31
種族：ハイエルフ
クラス：エルヴンランサー
HP38/MP47
STR:28
VIT:23
INT:42
MND:47
AGI:69
DEX:71

スキル・技能

フェイタルスラスト
サマーソルト
ダブルスラスト
フェザーウィンド
高い責任感
世話好き
エルフの誇り

武器：ミスリルショートスピア
防具：エルヴンライトアーマー



肉体関係



リスティア
B:90 W:63 H:98
体重:63kg
身長:161cm
状態:非処女
所有権:プレイヤー

| | |
|------|-----|
| 経験人数 | 1人 |
| 経験回数 | 4回 |
| 膣内射精 | 5回 |
| ヴァギナ | 10回 |
| アナル | 0回 |
| フェラ | 4回 |
| パイズリ | 8回 |
| 自慰 | 32回 |
| 妊娠 | 0回 |
| 出産 | 0回 |
| 淫乱度 | 2% |
| 魔素 | 3% |

カルマ値
善

妊娠可





転移後プレイヤーズギルド
「玉座の間」



リスティア

ではな主殿、私もそろそろ出立する、他のメンバーに遅れは取りたくないのになに、ただの偵察任務だそんなに心配することはない、私だけじゃない、他の娘達も実力者ばかりだ、大丈夫、万事うまくいくさ。



リスティア

ふふ、そうだ主殿、アナタは常にどっしりと構えてくれているが良い
動くのは我々の役割だからな。
では、今度こそ行ってくる、吉報を待っていてくれ



プレイヤー

これでよかったのだろうか…。異世界にギルドごと転移してから数日
たしかに状況の確認は必要だけど、ここがゲーム通りの世界とは限らない
とはいえ自分自身の能力はゲーム通り一般人並みだし…。
とりあえず、今はクリエイトヒロイン達を信じて待つしかないか。

A dark, atmospheric scene of a grand hall. The floor is checkered, and a red carpet runs across it. In the distance, a throne is visible. The text "それから数日後..." is overlaid in the center.

それから数日後...

ククク…私は最高にツいている！おい！「例の杖」を使え！
今日からアナタには私の伴侶になってもらいます！

モチカエリ、モチカエリ

ワカッタ、ボス

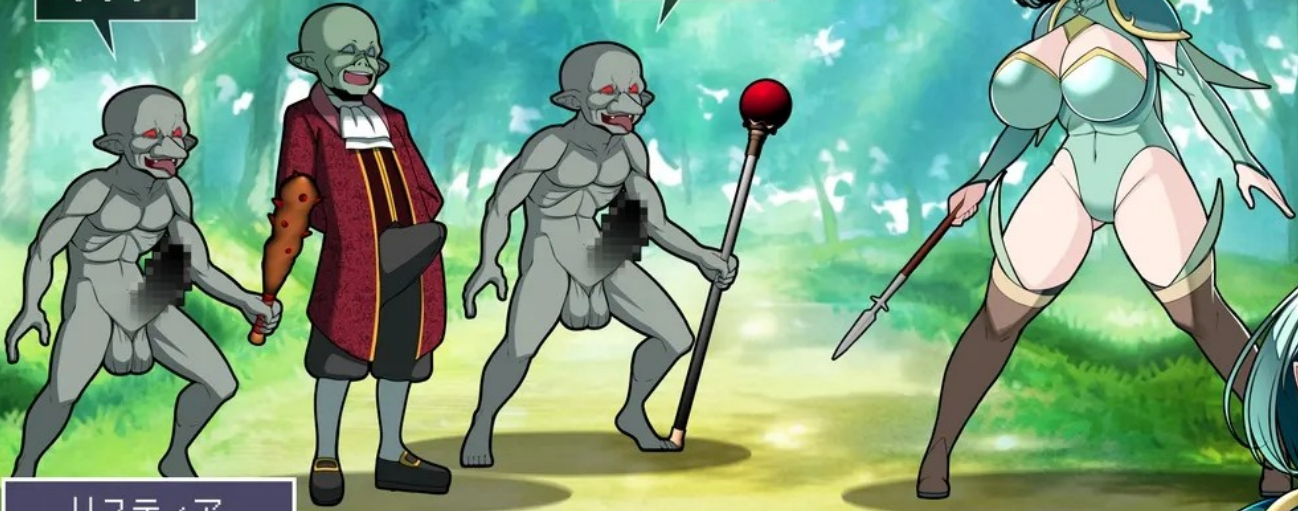
リスティア

我々に敵対する…ということでもいいんだな？
やむを得ん、主からは交戦はなるべく避けよとの命令だが
敵対するなら容赦はしない！

おおッ、ヤリツィン殿の仰ったとおりだ！
さっそく美しいエルフが見つかりましたねえ、ククク

ケケケ

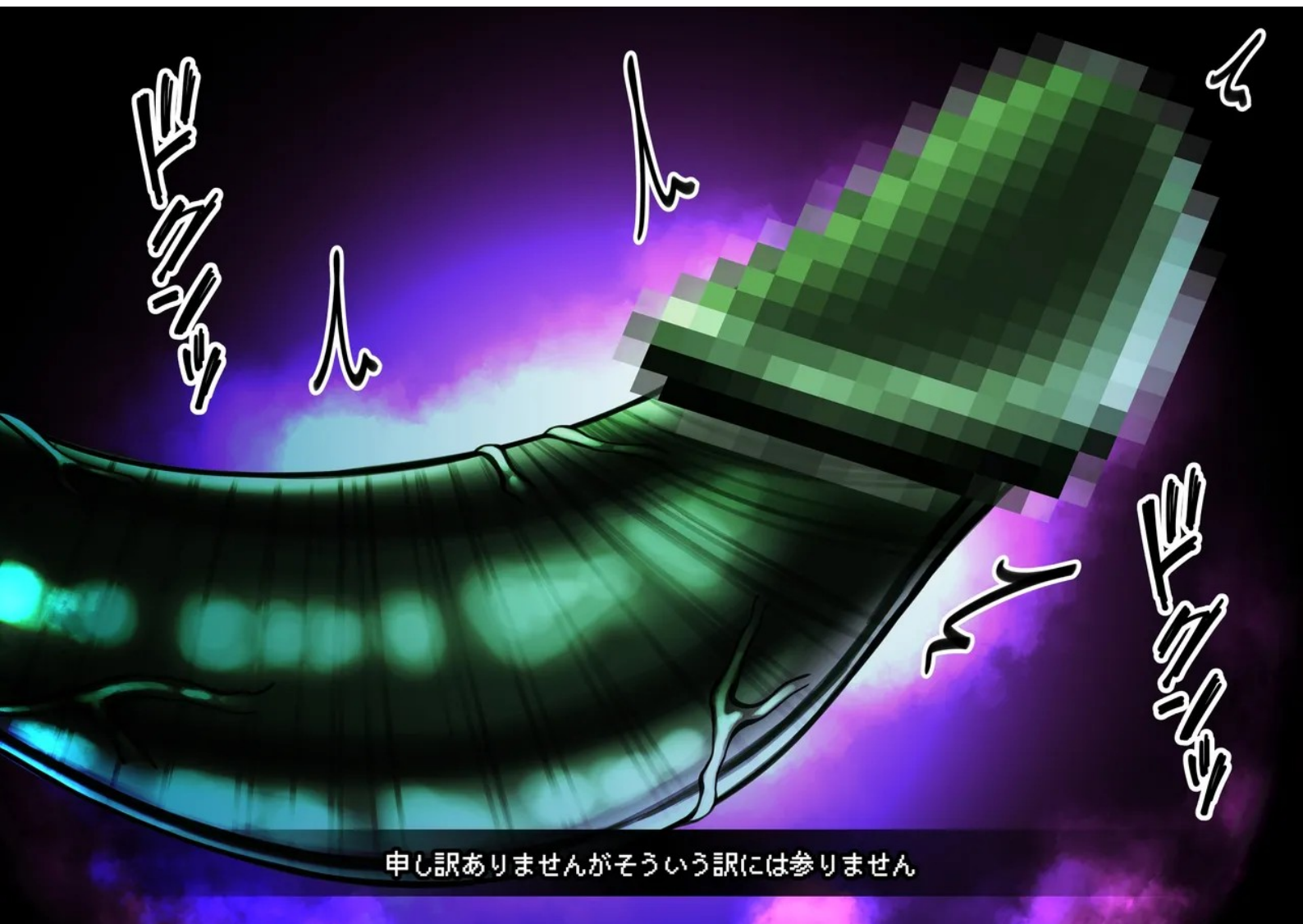
キキキ



リスティア

エンカウトッ魔物の…ゴブリンの群れか！…むッ？その流暢りゅうたうな話し方…
なるほど、貴様ホブか。聞けッ！私に交戦の意思はない！
このまま立ち去らせてもらえると助かるのだが？





申し訳ありませんがそういう訳には参りません



サ

ク

零れ落ちそうなほどたわわに実った乳房



ムチムチとした肉厚の尻

ククク…私は最高についている！おい！「例の杖」を使え！
今日からアナタには私の伴侶になってもらいます！

モチカエリ、モチカエリ

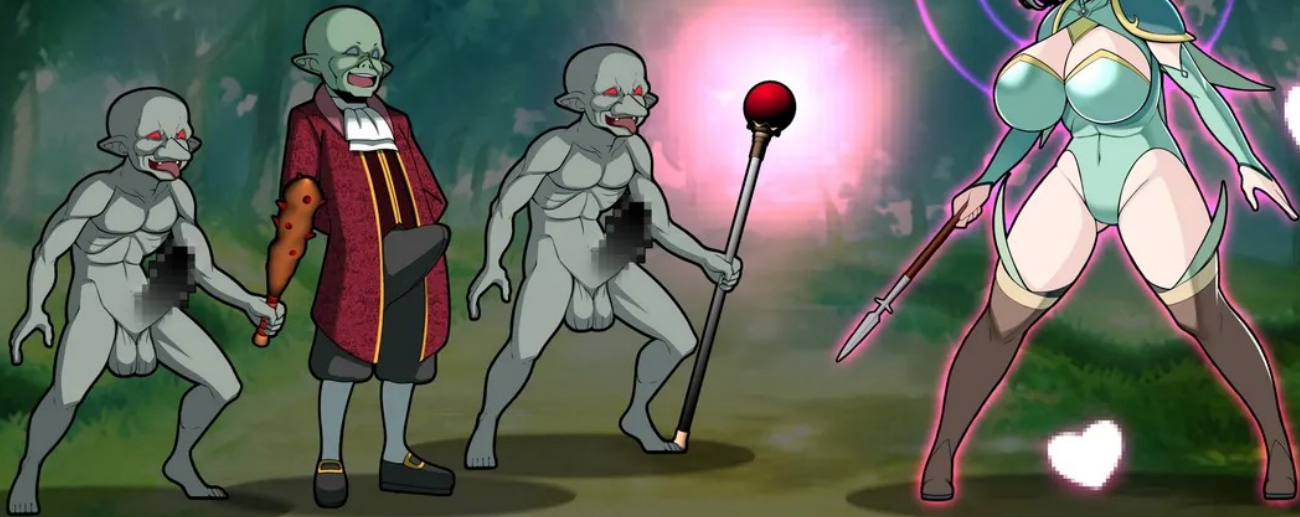
ワカッタ、ボス

リスティア

我々に敵対する…ということでもいいんだな？
やむを得ん、主からは交戦はなるべく避けよとの命令だが
敵対するなら容赦はしない！

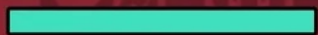


下っ端ゴブリンAはリスティアに操心の杖+1を使用した！



ゴブリン奴隷商の団

操心の杖+1



操心攻撃



リスティア

ミスリルショートスピア



防御姿勢

精神操作

武装解除

ポイン

ポイン

リスティア

はッ了解いたしましたッ上官殿！直ちに武装を解除し、胸を晒します！
見苦しい牛並み巨乳ですが、存分にご照覧ください！

ご命令を！

上官殿！

精神操作

：遠征中は指示が出来ません

派遣任務中

下っ端ゴブリンはリスティアに操心の杖+1を使用した！

リスティアは【精神操作】の状態異常に犯された！

リスティアは【認識改変】の状態異常に犯された！

リスティアは武器を手放しゴブリンたちの前に豊満な胸をさらけ出した！

リスティアのステータス及び性情報が全てゴブリン奴隷商につつぬけになった！

リスティアはゴブリン奴隷商の団に連れ去られてしまった…。

ご命令を！

上官殿！

精神操作

：遠征中は指示が出来ません

プレイヤー

派遣任務中

リスティアに操心のスキルを使用した！

なッ!? これは一体ッ!! 精神操作? そんなスキルゲームにはなかったッ 卑怯だぞ!!
クソッ 指示ができない! 連絡手段も! 効率のために全員遠征に出したのが裏目に…ッ
いや、そもそも場所が分からないッ リスティアッ やめろ! 行くなリスティア!!



プレイヤー

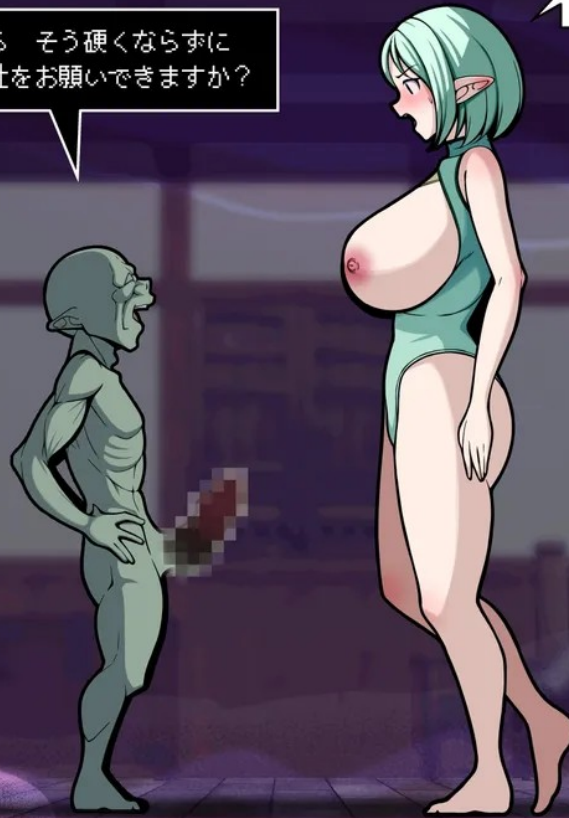
くそッ！なんなんだよこれは！配下のヒロインが攫われるなんてッ
こんなシステムなかつただろッ対処方法なんて分からないぞ！
…ちょっと待てよ…このままだと…リスティアはどうなるんだ…？
っく、見ていることしかできないのが…ッ

ゴブリン奴隷商

ククク、ようこそ 私の繁殖部屋へ、ほら そう硬くならず
早速ですが繁殖交尾のためにチンポ奉仕をお願いできますか？

リスティア

は…はッ！了解いたしました、上官殿！
誠心誠意務めさせていただきます！



ゴブリン奴隷商

あ～いいですよ、その調子です
なかなか手慣れているじゃありませんか

リステア

はッ！有難うございます上官殿！
奉仕スキルも日々磨いておりますので
本日は私の身体で存分にお楽しみください

ㄣㄣㄣㄣㄣㄣ

ㄣㄣㄣㄣㄣㄣ



素晴らしいチンポです！

上官殿！

ㄟ/ㄟ ㄟ/ㄟ

ㄟ/ㄟ ㄟ/ㄟ

●遠征中は指示が出来ません

派遣任務中

リスティアはゴブリン奴隷商のチンポを激しくシゴキあげている！
ゴブリン奴隷商はニタニタと笑いながらリスティアの奉仕に身を任せている！
リスティアの実績解除【ゴブリンの相磨き】
リスティアはゴブリン奴隷商のチンポを更に激しくシゴキあげた！
リスティアは【精神操作】【認識改変】の状態から抜け出すことができない！
ゴブリン奴隷商の性欲が20ポイントアップ！

A close-up, dark, and somewhat blurry image of a character's mouth, likely a goblin, showing teeth and a tongue. The image is overlaid with three white, stylized sound effect characters: 'ム' and 'ク' stacked vertically. One is on the left, one is in the center above the mouth, and one is on the right.

ム
ク

ム
ク

ム
ク

プレイヤー

くっうう…ゴブリンのモノをあんなに激しくしごきあげて…ッ
どうして正気にもどらないんだ、リスティアッ！
薄汚いゴブリンめッ、あんなに気持ちよさそうにしてッ

ゴブリン奴隷商

はぁッはぁッ、ッヴ！
これは…予想以上にッ…はうッ！

リスティア

どうされましたか！上官殿！
逞しいチンポが激しく脈打っておりますが！
シゴキが足りませんか？！上官殿！次のご指示を！



ゴブリン奴隷商

ううッ…はぁッはぁッ
でッ出るッ、この私が手コキだけでッ

リスティア

出る！？射精ですか！射精ですね！？
いけませんッ直にベッドへ！陸内で出さねば
上官殿の貴重な種が無駄になってしまいます！



遠征中のキャラクターには
指示が出来ません

任務中

●遠征中は指示が出来ません

プレイヤー

なにかッ何か手はないのかッ！っくだめだ、やっぱり反応しない！
なんでこんなところだけゲームのままなんだよ！



リスティア

はいッ上官殿！
一気に挿入してください
遠慮は無用です！

ゴブリン奴隷商

ふっふっふ…！よしッ
入れるぞッ！一気に奥まで！

リスティア

お急ぎ下さいッ!

リスティア

上官殿ッ!

※遠征中は指示が出来ませ

プレイヤー

リスティアッ、ソイツに何をさせるつもりだ!!
ゴブリンッ、その汚らわしいモノをリスティアから離せ!

派遣

ズグ

ズグ

ズグ

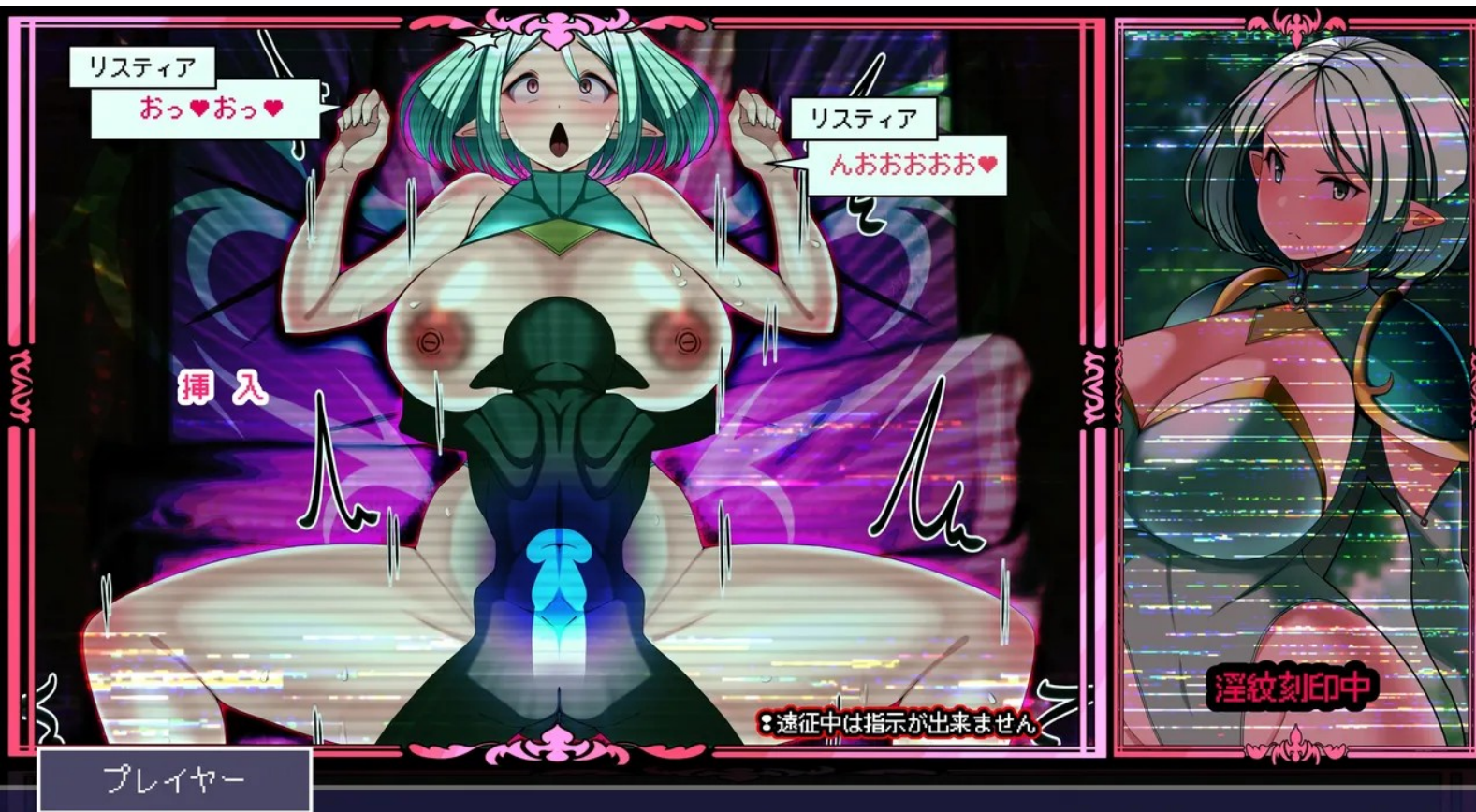
プレイヤー

やめろやめろやめろッ！！！！！！

リスティアッ！正氣に戻れッ！リスティアッ！！



リステア~~~~~!!!



そんな…、そんな馬鹿な…
僕のリスティアが…ゴブリンに…薄汚いゴブリンなんかはッ



リスティア

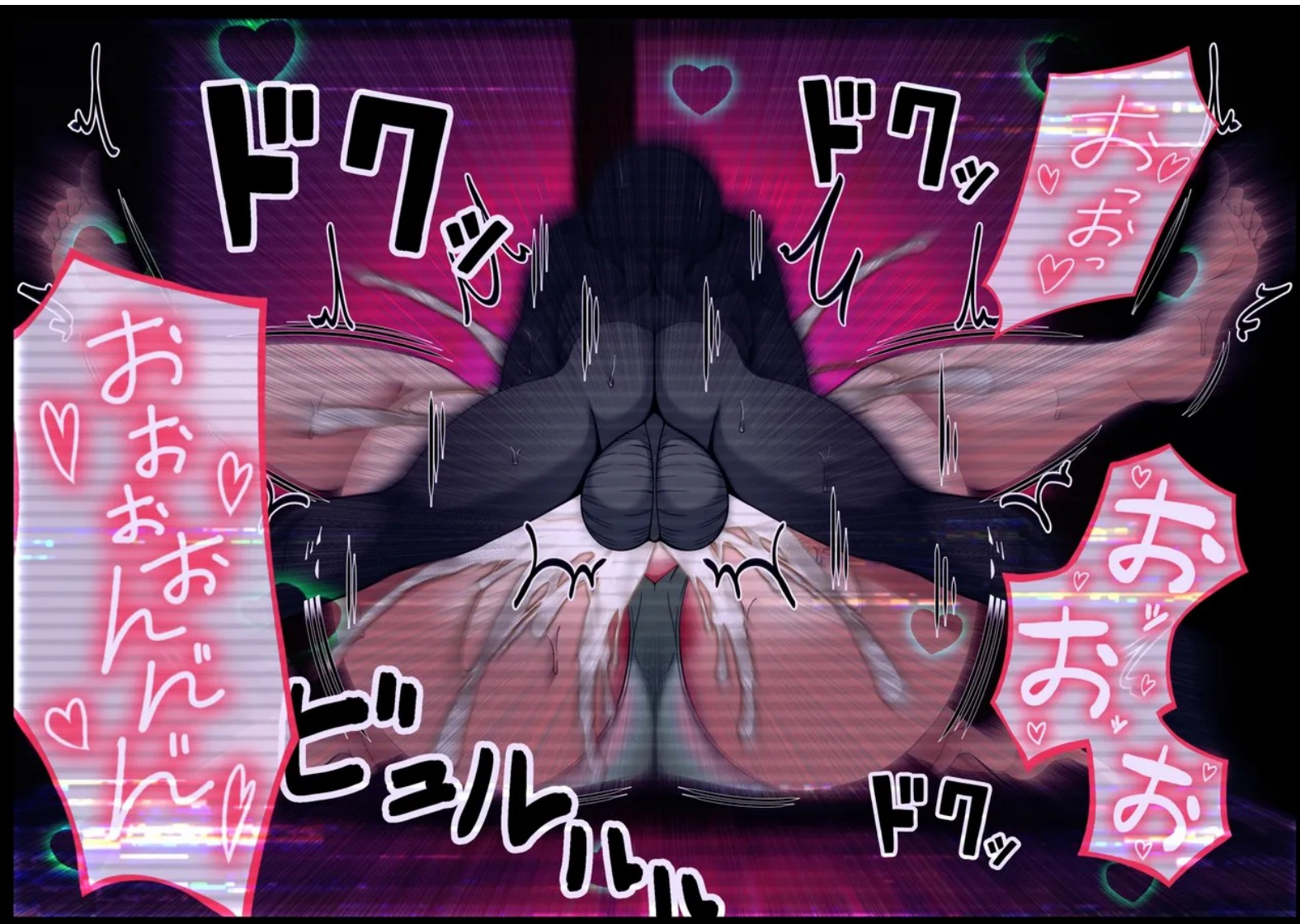
大丈夫だ主殿、万事うまくいくさ
信じて待っていてくれ。



リスティア

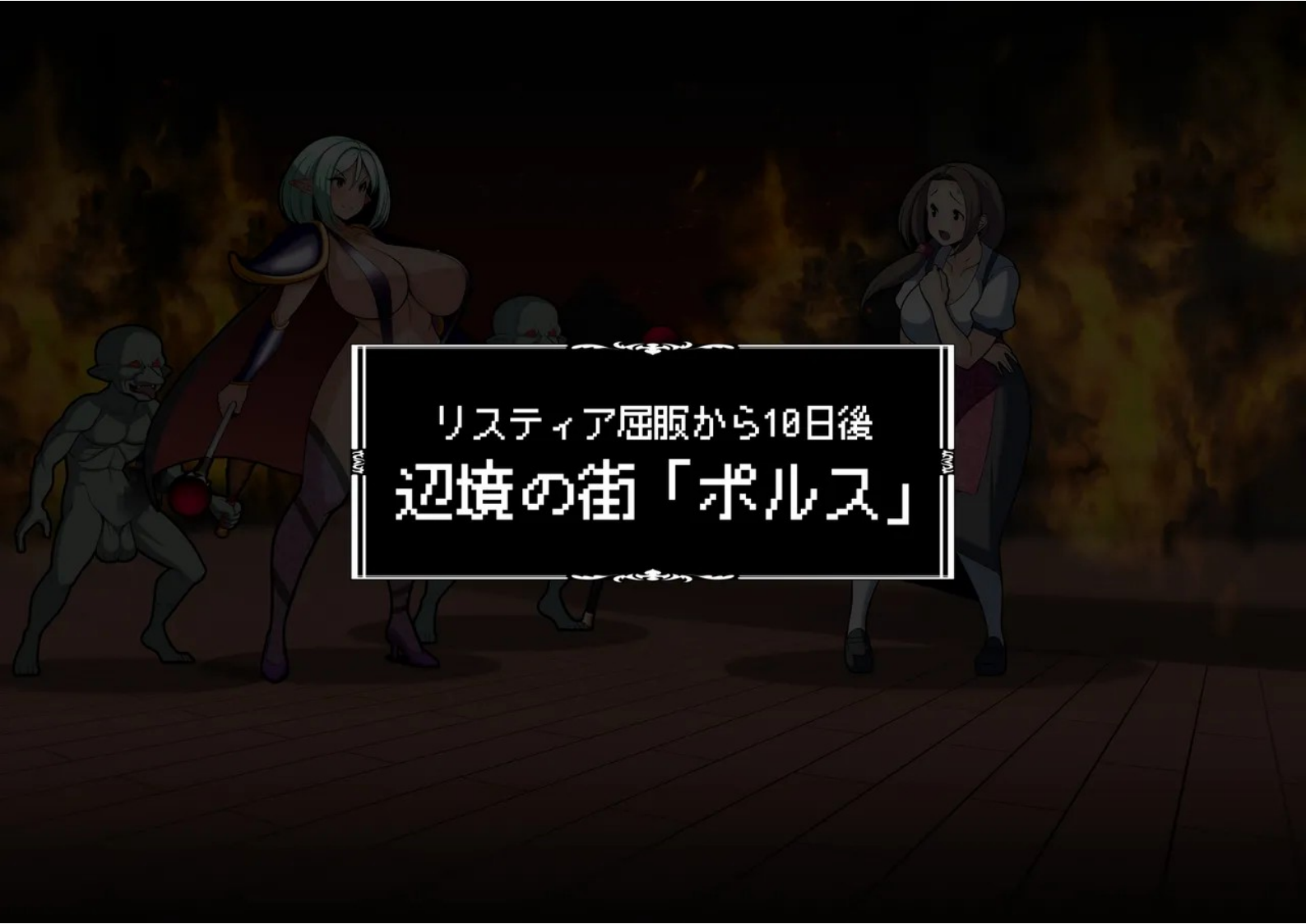
あッ♥ああん♥イイ♥上官殿お♥
前の主のよりずっといいいん♥







リスティアの所有権を奪われました...
【プレイヤー】⇒【ゴブリン奴隷商】



リスティア屈服から10日後
辺境の街「ポルス」

はぁッ、はぁッ、にっ逃げきれない…
ゴブリンの大群がっ どうしてこんな所まで

クキキキ

ゲッゲッゲ

リスティア

うふふ、見~つけた♥もう逃走劇はお終い？
もう少しがんばってくれると思ただけど、まゝいいわ
じゃあ、そろそろ「今の家族」とお別れしましょうか。

リスティアは美しい人妻に操心の杖+1を使用した！

まっ待って！やめて！！
私には夫がッ子供もッ！いやッ誰か！

リスティア

大丈夫、今の男の記憶なんて一欠けらも残らない、
アナタ良い身体してるし「ゴブリ達」ともうまくやれるわ
さあ、服を脱いで。皆でおうちに帰りましょうね、フフフ…





ハアツハア

ハヤクヤリタイ

リスティア

ん～、この女でめぼしい雌は全部捕まえたかしら？
今回の遠征は大漁だったわね、これでまた戦力が大幅に増えるわ
さあ、拠点に凱旋よ！ふふ、繁殖部屋をまた増築させないと。

リスティア

この戦果はきっと「主様」もお褒め下さるわ、
今夜はきっと激しい夜になる、ああ、ダメ、想像しただけで股が…
主様、今リスティアがマンコを濡らしてまいります、フフフフ
あはははは/V/V/V/V/Vーっはっはっはっはっは！



墮落のハイエルフ **リスティア**

あら？アナタなかなか良い身体してるわね、それに顔の方も、フフ 合格よ
「あの方」へのいい手土産になりそう、無駄よこの杖の効果からは逃れられない！

PROFILE

ゴブリン奴隷商の手足となって見眼麗しい女たちを拉致して回っているフォールンエルフ
その正体はゴブリン奴隷商によって拉致され、身も心も墮落されつくしたリスティア。
ゴブリンの精液とともに多量の魔素を流し込まれ続けた結果、種族が変化し
「フォールンエルフ」へとなり果ててしまった。
ゴブリン奴隷商連合の先兵として各地で暗躍しており様々な種族の女達をゴブリンの勢力圏へと
連れ去っている。



リスティア Lv:33
種族：フォールンエルフ
クラス：ダークマジシャン
HP43/MP71
STR:29
VIT:17
INT:73
MND:33
AGI:61
DEX:42

スキル・技能
操心術
蹴り飛ばし
踏みつけ
ダークインフェルノ
露出好き
漲る性欲
発情フェロモン



肉体関係



妊娠3日目



リスティア
B:92 W:63 H:99
体重:64kg
身長:161cm
状態:非処女
所有権:ゴブリ奴隷商

| | |
|------|------|
| 経験人数 | 2人 |
| 経験回数 | 121回 |
| 膣内射精 | 211回 |
| ヴァギナ | 252回 |
| アナル | 26回 |
| フェラ | 88回 |
| パイズリ | 56回 |
| 自慰 | 81回 |
| 妊娠 | 2回 |
| 出産 | 1回 |
| 淫乱度 | 120% |
| 魔素 | 211% |

カルマ値
極悪

妊娠中

