



あれだろ？
うぐいすさか
驚坂 37！

あつ知ってる
この子ら

全員顔良いとか
ありえなくね？



よっ
ひとりでも
見てんだ？



僕は
このコかな



みんな
かわいく
目移り
しちゃうけど

んで誰が
推しなんだよ？



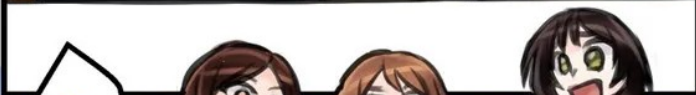
ん〜
楽しかったあ

たまには
羽伸ばさ
ないとねー！

いいね！
オフの
行きつけと
いえば！

あそこ
だよねー！

そろそろ
どっか
食へ行く？



きたあ♡

知



お待ちでしたー♡



ジュル...



グワ...



グワッ



グワ...

グワッ



グワッ



グワッ

グワッ

明日からも
がんばろー!



また
来よーね♪

あー
お腹
いっぱいっ
♡



ありがとう
ございましたー



都内某所

うー寒〜い

おはよう
ございませす

人気アイドル
鶯坂37は
年末の歌番組に向け
スタジオに
集まっていた

「鶯坂37」3期生
宮本茜

「鶯坂37」2期生
寺下美世

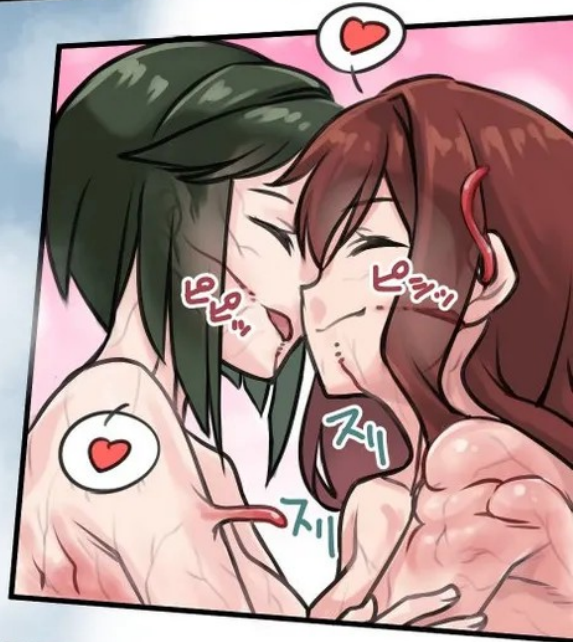


それはグループの
彼女たちにとって
仲間意識を高める
大切な儀式——

たんぱく質は
摂った？

じゃ
いっかいみんな
で
混ぜろっか

「鶯坂37」1期生
石田麻梨



ほっ
ちやあああ



ズキョ

クキョ

ブルン

ガ...

彼女たちは
肉体を解放し

しながじほじぬー

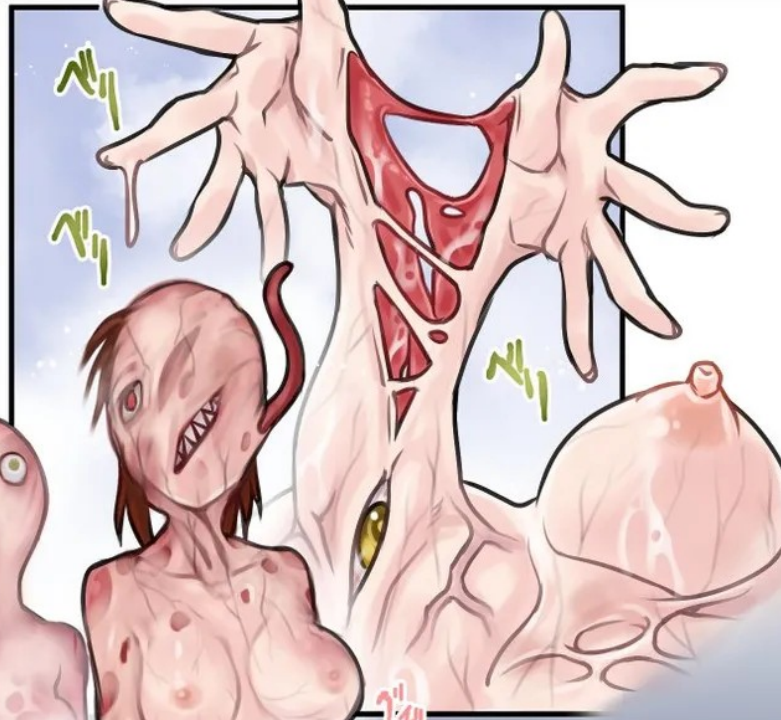
グ
ツル...

ツル...



「アムニオンの
一本感を強める」

『指令』の甲斐はこれ
それは個々の
感覚を統合し





晴れ舞台での
一糸乱れぬ
パフォーマンスの
源となる

準備
いーかなー?
レッスン
始めます

鶯坂 37

2015年に結成したアイドルグループ。「清楚で美しい女の子」をコンセプトとしている。グループ名は美しく鳴く鶯に由来、37はスローガンの『笑顔・清楚・愛情』と運（ラッキーセブン）を味方につけるとという意味が込められている。

歌って踊るアイドル業以外にも女優・モデル・テレビ出演とメンバー個人の活動は多岐にわたる。シングル楽曲発売毎に行われる握手会は大盛況。非常に多忙ながらも元気よく活動している。ライブは夏にツアー、クリスマスライブと周年ライブを主に行っている。

メンバーは可愛く美人ぞろいで男性のみならず、女性のファンも多い。

容姿端麗で幅広い人気を得ているが、彼女たちの正体はパラサイトと呼ばれる人間に擬態した異形の生きもの。その存在は公になっておらず、彼女たちも世間に真の姿は隠してアイドルを続けている。

皮肉なことにメンバーの美貌と体力はパラサイトの方によるもの。これによって性別問わず魅了する美しさとハードスケジュールをこなすスタミナを実現している。

一部のスタッフは正体を知っており、協力者となっている。性欲と食欲が人間の何倍もある彼女たちの交尾の相手や、主食である生肉（タンパク質）の供給を担っている。

宮本 茜

みやもと あかね

所属 3期生

生年月日 2002年6月10日

身長 166cm

出身地 東京都

好きな食べ物 シュークリーム

ペンラ 赤・紫

趣味 映画鑑賞



明るく元気、可愛いものが好きな「The 女子」といっていい性格。その雰囲気気で人気急上昇中。歌やダンスは特別上手いわけではないが、その頑張る姿も人気を後押ししている。あらゆる仕事において器用に立ち回ることから運営からも信頼が厚い。2期生の先輩である寺下美世が憧れ。

寄生年月日 2020年12月20日

ハハオヤ 寺下美世

好物 魚卵生鶏肉丼

人間のころから持ち合わせていた魅力的な身体に磨きをかけ、ファンはもちろんスタッフも虜にしている。ハハオヤでもある寺下とは定期的にお泊り会を行い、触手を絡ませあっている。



松浦 洲々華

まつうら すずか

所属 3期生

生年月日 2003年9月22日

身長 161cm

出身地 東京都 好きな食べ物 ナポリタン

ペンラ 緑・橙 趣味 サッカー



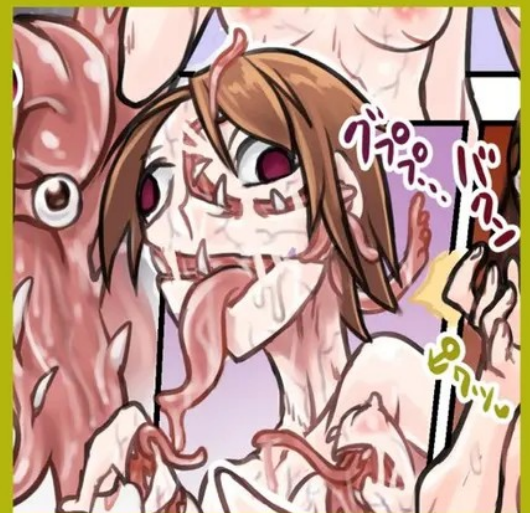
運動神経が良く、小・中とサッカークラブに所属していた。高校では鶯坂の活動のため辞めてしまったが、サッカーの知識を生かしてスポーツ番組の出演を増やしている。大の負けず嫌いで、真面目。それゆえに悩みも絶えず、宮本や清川に相談に乗ってもらうことも多い。

寄生年月日 2020年12月20日

ハハオヤ 寺下美世・宮本茜

好物 プロテインスープ

人間のころのスタミナをパラサイト
トの力で更に向上させ、ライブな
どで存分に発揮している。他のメ
ンバーに比べて、身体はよりスレ
ンダーかつ筋肉質になり、マニ
アックなファンを獲得している。



パラサイト

Parasite

寄生擬態型地球外生命体「パラサイト」は人間に寄生し、身体を作り変えて成り代わる地球外生命体。この資料では現段階で判明している生態について解説する。

パラサイトは2.5センチほどの幼虫が対象の体内に入り込み、内部を侵食し成虫へとなる。これを「繁殖」あるいは「寄生」と呼ぶ。侵入した幼虫は、脳に寄生し成虫へとなる1匹とそれ以外の多数に分かれる。その他の幼虫は対象の肉体を変化させる役割を担い、元々あった器官を侵食・同化、筋繊維のような肉塊へと変化させる。このプロセスは激しい痙攣と肉体の隆起、血管の膨張が伴い、数分で完了する。

対象の体内への侵入方法はいくつかあるが、主にパラサイトから直接接触手などを使って経口投与される方法がとられる。卵が送り込まれ、体内で孵化し「寄生」が始まる。ちなみにこの「寄生」は人間のメスへ行われた例のみ確認されている。



↑パラサイトの幼虫

↓経口投与による寄生の様子
(卵管は図示のため透過)



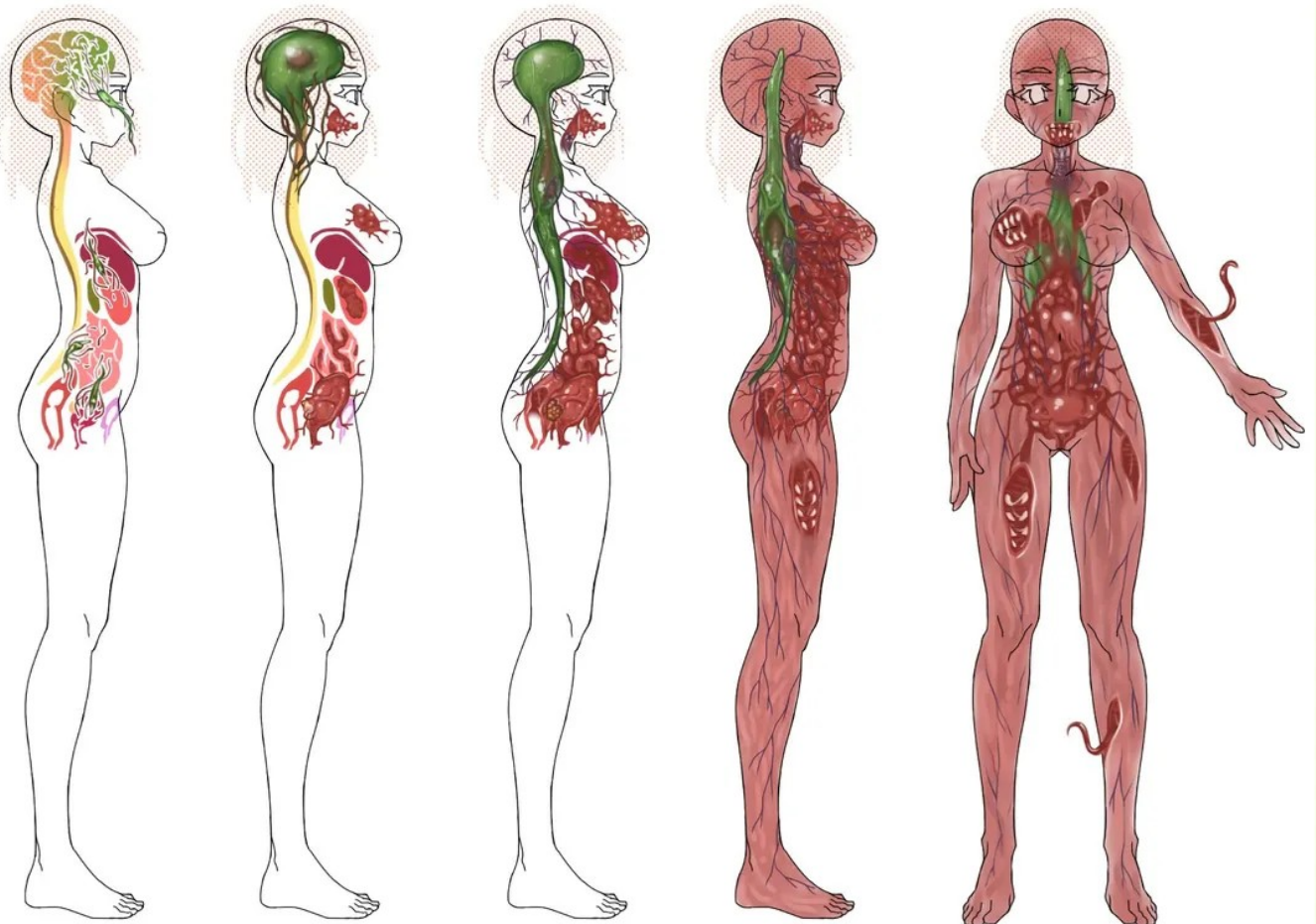
パラサイトの内臓

人間に擬態したパラサイトの身体は成虫とそれを包む肉塊で構成されている。幼虫は対象の脳に侵入・同化し、パラサイトの心臓と脳の役割を果たすコアとなる。そして脊髄を伝い、卵巣を生成しながら成長していき、成虫となる。一方、肉塊は人間に擬態し、本体である成虫を物理的に守る役割を果たしている。さらに消化と排泄物を貯蔵する腸が備わっている。

腸や卵巣と対外をつなぐ管は自由に変形できるため、体表面のあらゆる場所に口や性器にあたる部位を作ることができる。しかし基本的に人間のそれと同じ場所に繋げる事が多い。

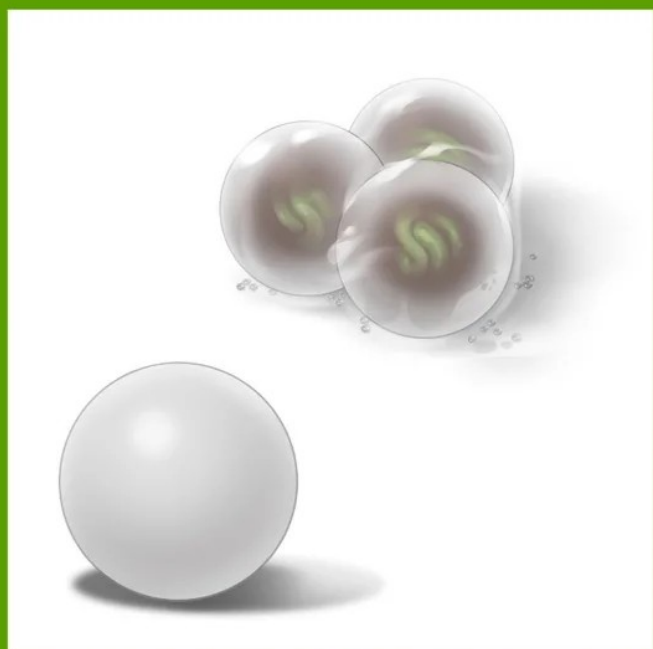
これら本体と肉塊の連携を可能にしているのが、本体から全身に巡る血管である。その名の通り、栄養を体内に行き渡らせる機能に加え、コアから全身へ指令を出す神経の役割も果たしている。

↓パラサイトの体内構造と侵食の過程



妊娠と卵

成虫は宿主と同じ種族の精子で妊娠する。1回の交尾で10個程の卵を妊娠し、触手を使い体外に産む。卵は2種類あり、白い殻で覆われ1匹の幼虫が含まれる硬質タイプとゼラチン質で覆われ3匹ほど幼虫が含まれる軟質タイプがある。前者は長期保存に優れ、後者は寄生の即効性に優れている。排卵は1日周期で行われ、無精卵は外見が白いこと以外にはウズラの卵と同じであり、なんと食べることができる。

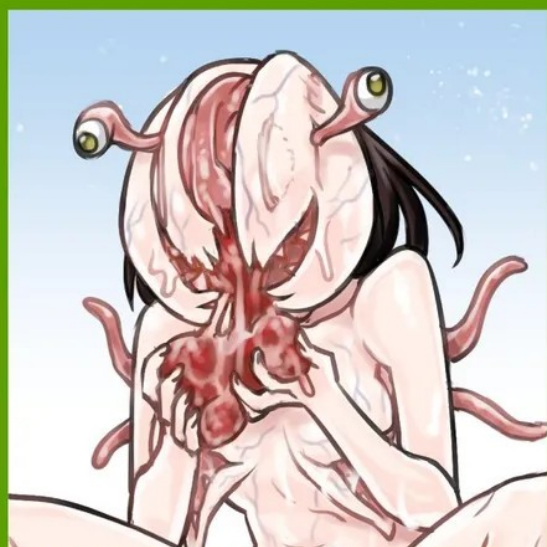


↑左：硬質タイプ 右：軟質タイプ

食事と排泄

必要な栄養素は人間と変わらないが、とりわけタンパク質を好む。また食材は調理の是非を問わず、生のまま食べることができる。すぐれた消化器官のおかげで毒なども無害化でき、食中毒の心配はない。擬態時は人間の料理を食べるが、それ以外ではもっぱら生肉を中心に食事し、その他の栄養素はサプリメントなどで手早く摂取することが多い。

排泄は残留物が食物を取り入れた管を逆流する、嘔吐のような形をとっている。しかし人間のような苦しさは無く、むしろ爽快感を得る。排泄物は主に利用しなかった脂肪などのカスと劣化した細胞で構成されており、粘性をもち刺激臭を放つ。



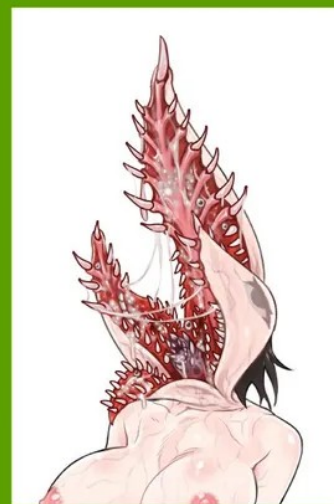
↑擬態解除時の食事の様子

↓排泄の様子

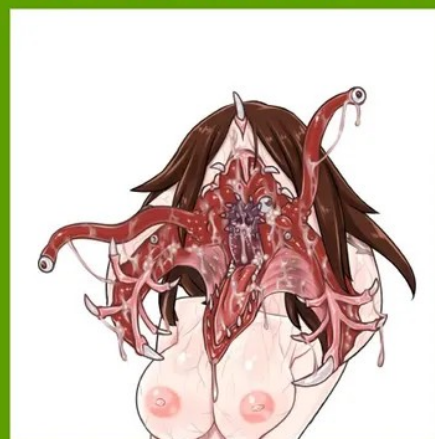


擬態を解いた姿

人間の擬態を解除すると収縮していた筋繊維が開放される。この時の姿は基本的に決まっており、個体差がある。ただし、必要に応じて粘土のように変えることも可能。また牙や触手が生えており、昆虫に近いような形状をしていることが多い。解かれる部位は人間の頭が多く、加えて股間や乳房などの場合もある。



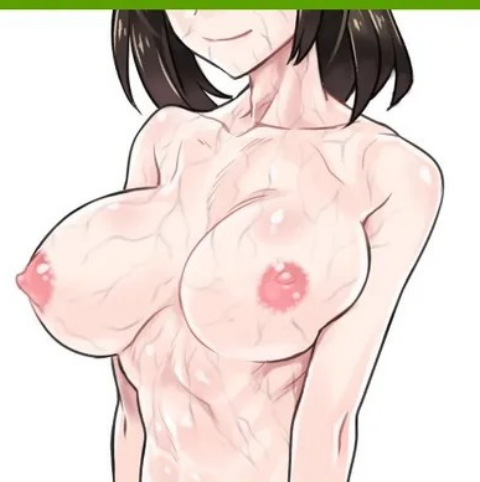
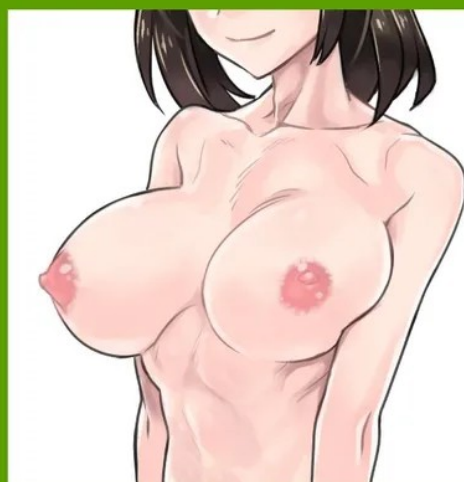
↓ ↑ さまざまなパラサイトの形状



能力とその活用

高い知能と身体能力を持っており、元の間と見分けることはほぼ不可能なほどに、宿主の記憶・性格・知識を完璧に引き継ぐ。一方で食欲と性欲が増大するという変化も見られる。これに伴って、より外向的かつ活発な性格、また魅力的な外見になっていく。具体的には高い知能を利用し、良好かつ自分に有利な人間関係を築く。身体は髪を毛を除く体毛が無くなり、肌艶・血色が良くなる。

↓ 寄生前と後の肉体変化



人間社会との関わり

パラサイトは所属するコミュニティの人間を仲間にし、お互い助け合って生き抜くために集団で行動する。この集団は「群れ」と呼ばれる。

基本的に正体を隠して生活しているが、何らかの形で協力・支配関係になった人間には擬態を解いた姿を晒す。

またパラサイトや人間の協力者によって「パラサイトのための店」が各地に存在している。食料品や衣料品など種類は様々。平時は人間の店を装い、裏で営業しているものが多く、合言葉や会員証などを利用して見分けている。

さらにこの店とは別に「サロン」と呼ばれる施設が運営されている。ここではパラサイトのスタッフによる肉体の健康管理、肉やプロテインの提供を行っており、パラサイトがありのまままで過ごせるオアシスとなっている。各サロンは連携しており、情報屋の役割も果たす。またそれぞれデザインや調度品で個性を出しており、趣味に合ったところへパラサイト達は赴く。ただどれも共通の設備として、複数の個室が用意されており、そこには生肉が備蓄されている冷蔵庫とシャワールームが整備されている。原則、協力者であっても人間の立ち入りは禁止されている。



↑一般的なサロンの様子（利用前）

↓一般的なサロンの様子（利用後）

