

さあ、始まりました！  
第一回「卵巣我慢大会」  
進行は卵研部長の私、  
尾野が務めます！



今回の参加者はこちら  
の二人です！  
よろしくお願いでーす！

# 卵巣快樂研究部

## 「卵巣我慢大会」勃発！の巻

**赤コーナー！**  
ボンヤリ美少女！  
【高峰真亜紗】さあん

はっい  
ボンヤリっ？



**青コーナー！**  
脳筋チャンバラ！  
【松戸千尋】さあん

ちんぱん



〔卵巣快樂研究部(卵研)とは〕  
 学園屈指の変態女、尾野が友達と  
 立ち上げたハードなオナニーを行う  
 集まり。部活と称しているが、勿論  
 学園からの認可はおりていないし  
 顧問も居ないぞ！

〔部長 尾野菜々子〕

卵研部長。今回の大会発案者  
 でもあり、審判を務めるぞ！



〔その他部員〕

体調不良により休養中。

〔貫田麻帆〕

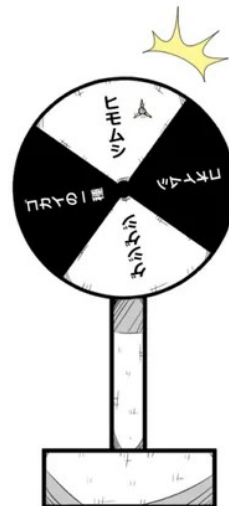


〔西木風子〕



# 我慢大会のルール

① ルーレットダーツ  
 で子宮に入れる蟲を  
 決めます。

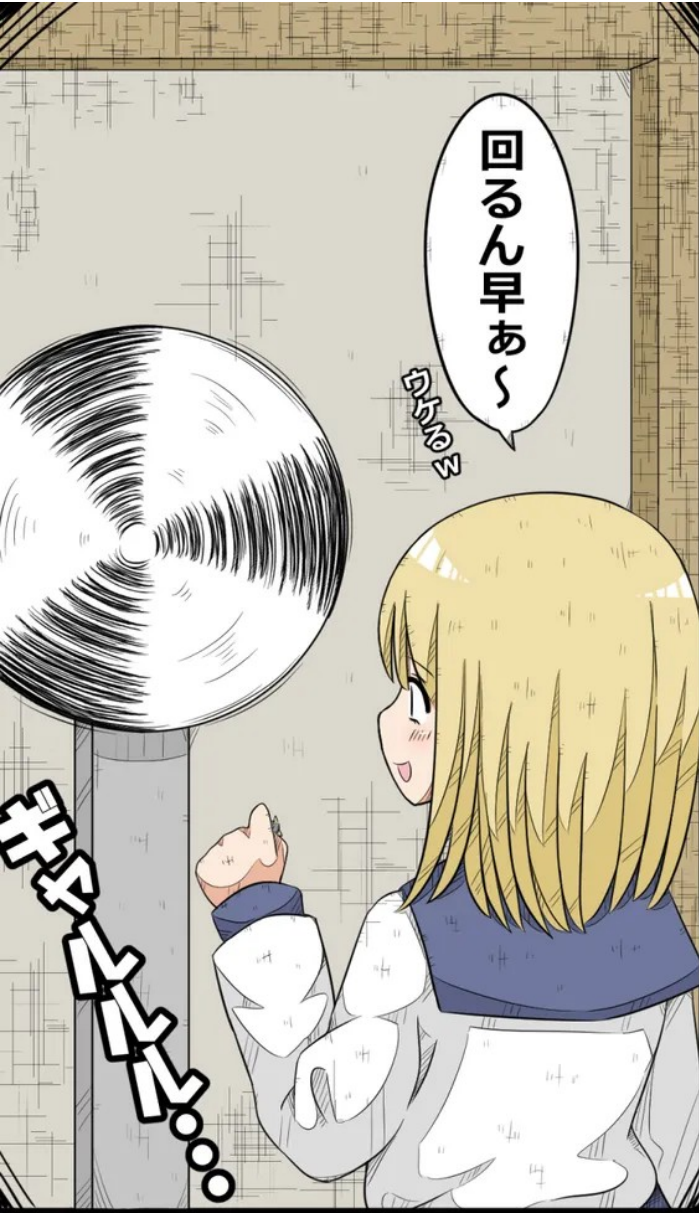


② 蟲を膣に入れ、  
 スタート！10分間  
 声を出さずに耐えます。  
 ※不正を防ぐため  
 全裸になります。



③ 見事、10分間我慢  
 出来れば、賞金1万円  
 獲得です！





回るん早あ〜

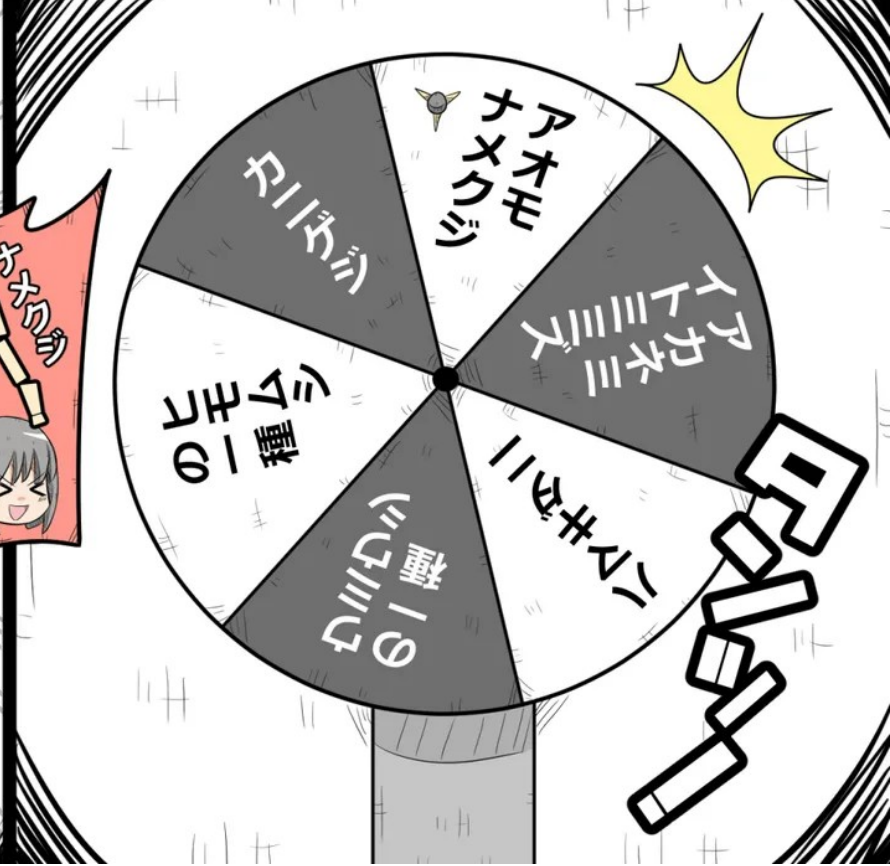
ギョウギョウギョウ



一番手  
高峰 真亜紗

はいは〜い  
私いちば〜ん!

アオモナメクジ



ナアオモナメクジ  
アオモナメクジ  
ナメクジ  
オナメクジ  
アオメクジ  
ナオメクジ  
種19  
種19  
種19  
種19  
種19  
種19  
ギョウギョウ

# ■ 高峰 真亜紗 (たかみね まあさ)

【血液型】A型

【趣味】映画鑑賞、可愛いスリッパ集め  
【部活】オカルト研究部

・部長、尾野菜々子の先輩。  
・普段はボンヤリしているが、義理を重んじる熱い女である。  
・勉強がそこそこ出来る(学年8位)

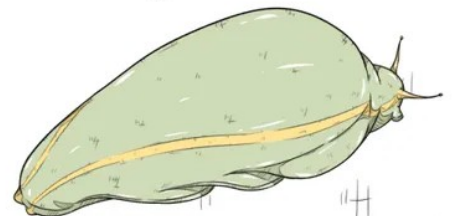
賞金でスリッパ  
買います！

# VS

# ■ アオモナメクジ

自家受精により、単独生殖が可能。カメムシやセミと同じ「口吻」で動物の体液を吸う、非常に珍しいナメクジ。

体液に微量の毒があるので、素手で触らない方が良い。



体液には微量の毒有り

非常に鋭い口吻(針)で動物の体液を吸う

大量の卵と寄生虫で腹部が膨れている



では、全裸になつて、いざい

出陣！



あははははは

恥ずい恥ずい！これ  
超恥ずかしいよw  
菜々子ちゃん！

おはは

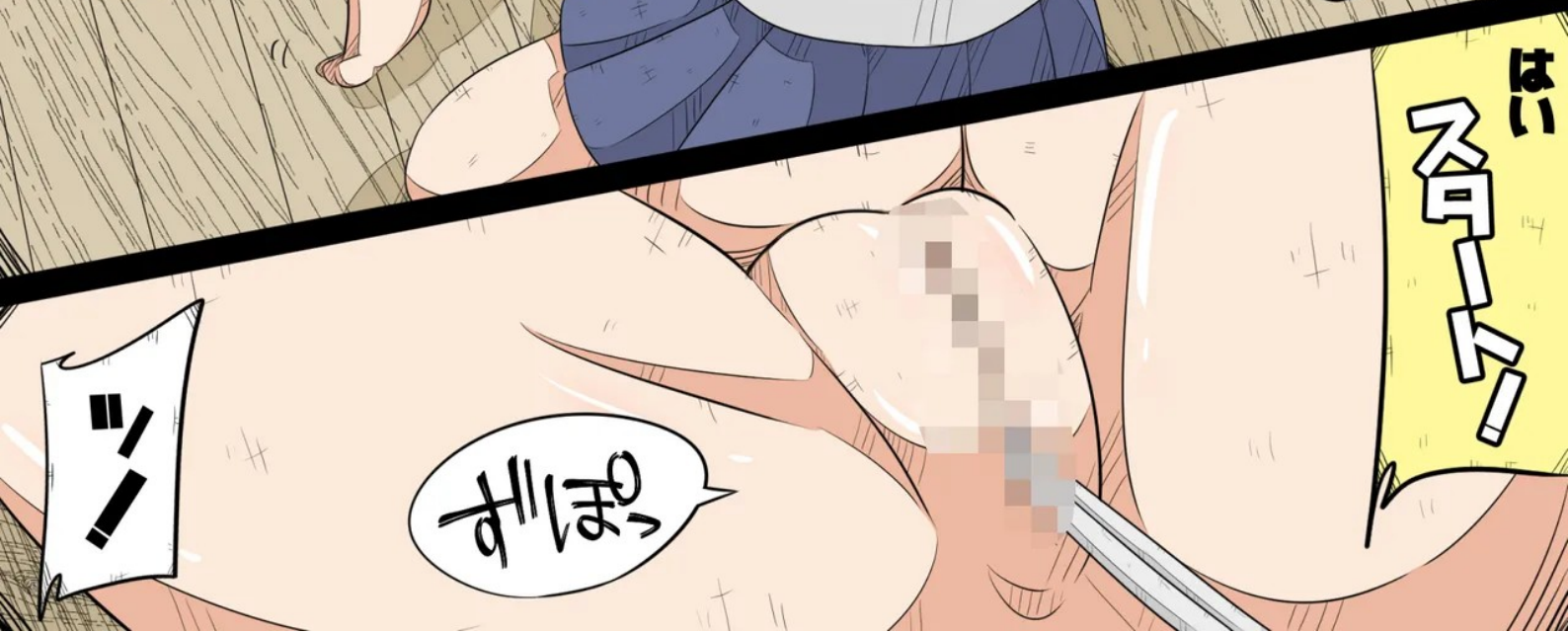
おはは

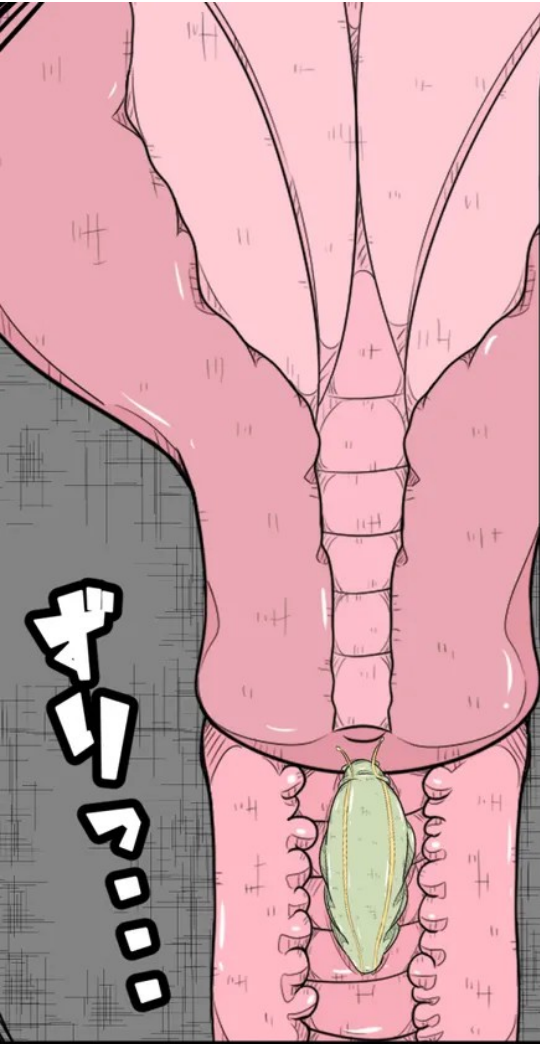
あ、動かないで買って  
良いっすか？手元狂う  
んで(怒)

はは  
スカーター

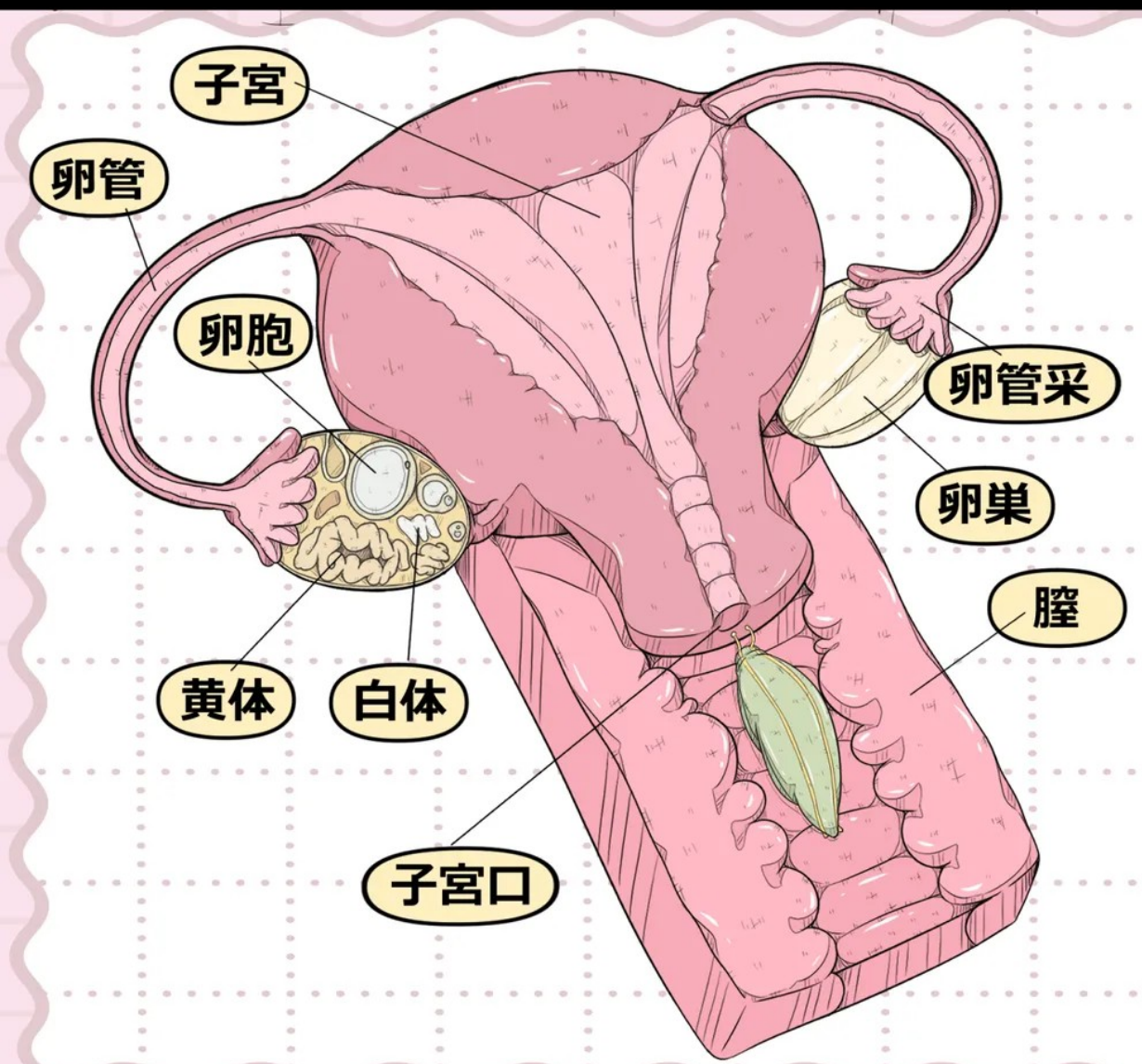
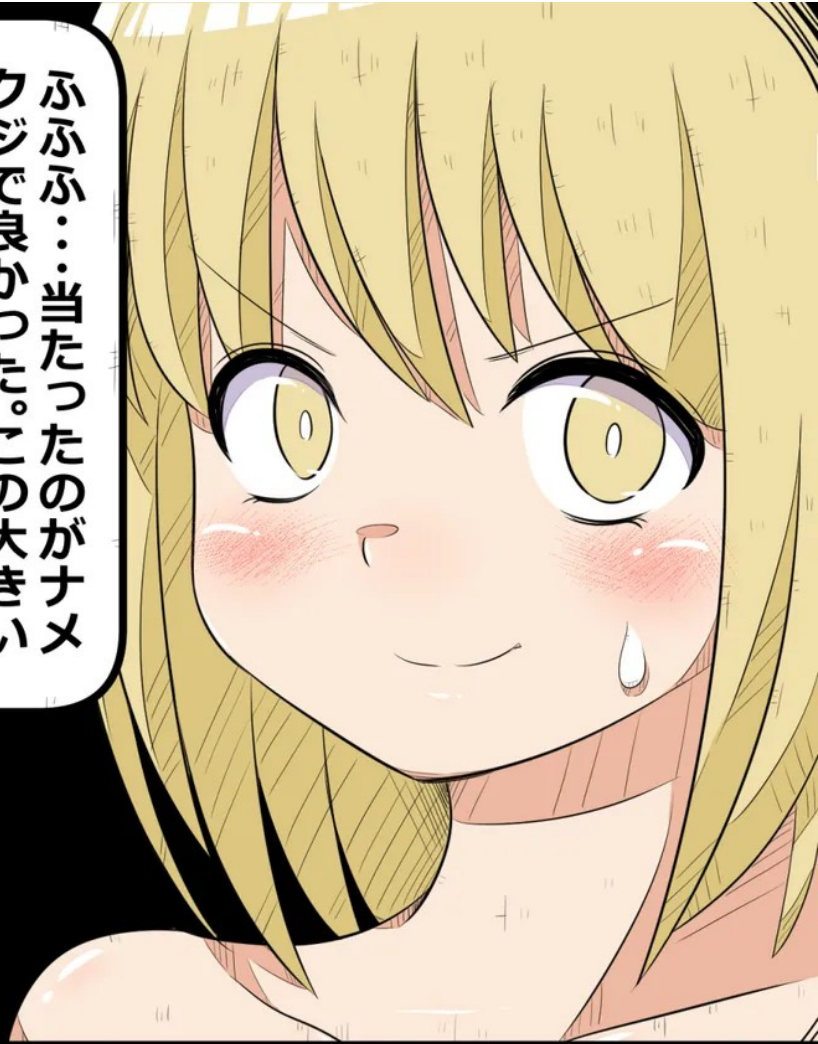
おはは

おはは





ふふふ：当たったのがナメクジで良かった。この大きい体では子宮口を通れない！そのうち引き返して膣から出てくるハズだよっ：：！！



ここで一度、女性器の構造を解説しておこう！





えっ！

ちゅるん！

普通に子宮内に入ってきた!?  
ダメ!ダメダメ!  
全然覚悟出来て  
無いつて!



ぐうっ……!キツイっ!絶対卵管  
の中通っちゃってる!やめて……  
卵巣だけは……マジ引き返して!  
ムリムリ無理無理!卵巣ダメっ!



おっ、奥に進んで  
るっ……子宮が  
ピリピリしてきた

今、声出しました?  
気のせい??

……



ズッ!

スッ!

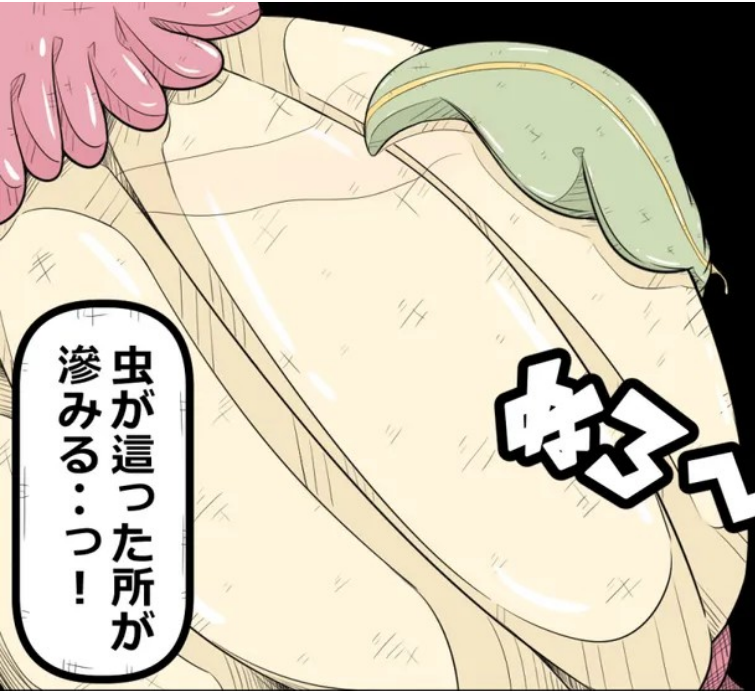
スッ!

ピクッ

スッ!

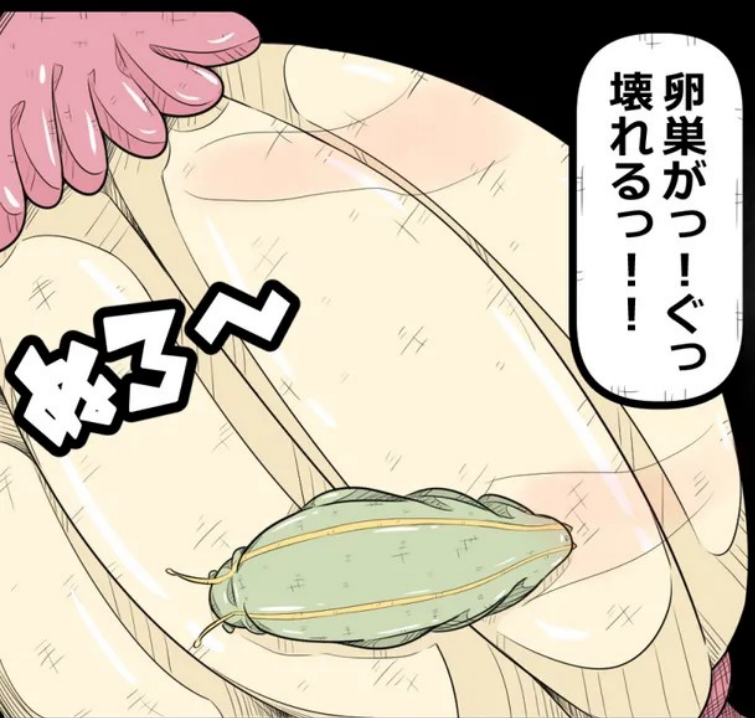
ズッ!

スッ!



虫が這った所が  
滲みる…っ！

おっ！



おっ！

卵巣がつっ！ぐっ  
壊れるっ！！

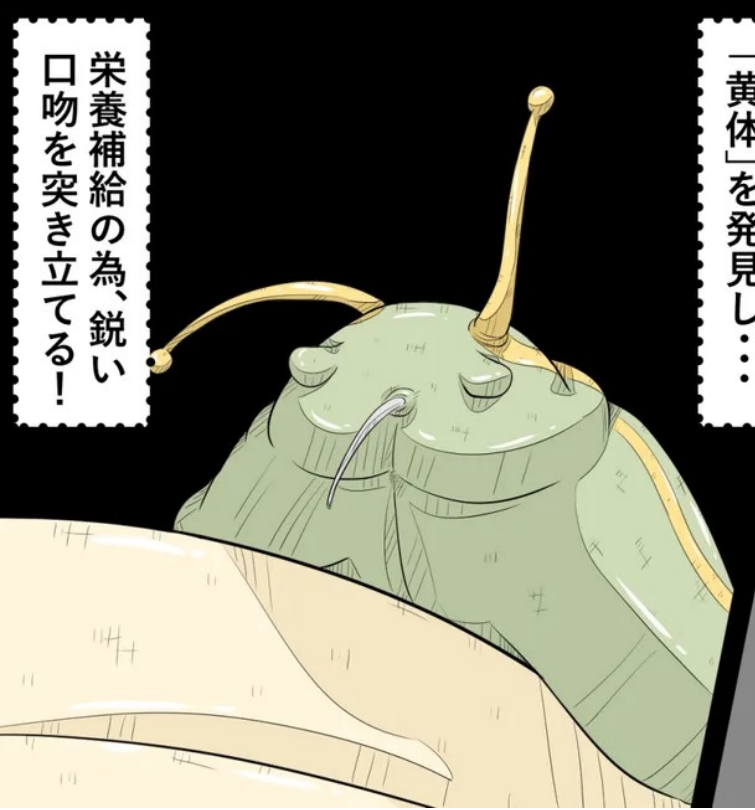


落ち着け…私！  
動かなければ大丈夫

深呼吸して！虫を  
刺激しないように…

ふっ！

ふっ！



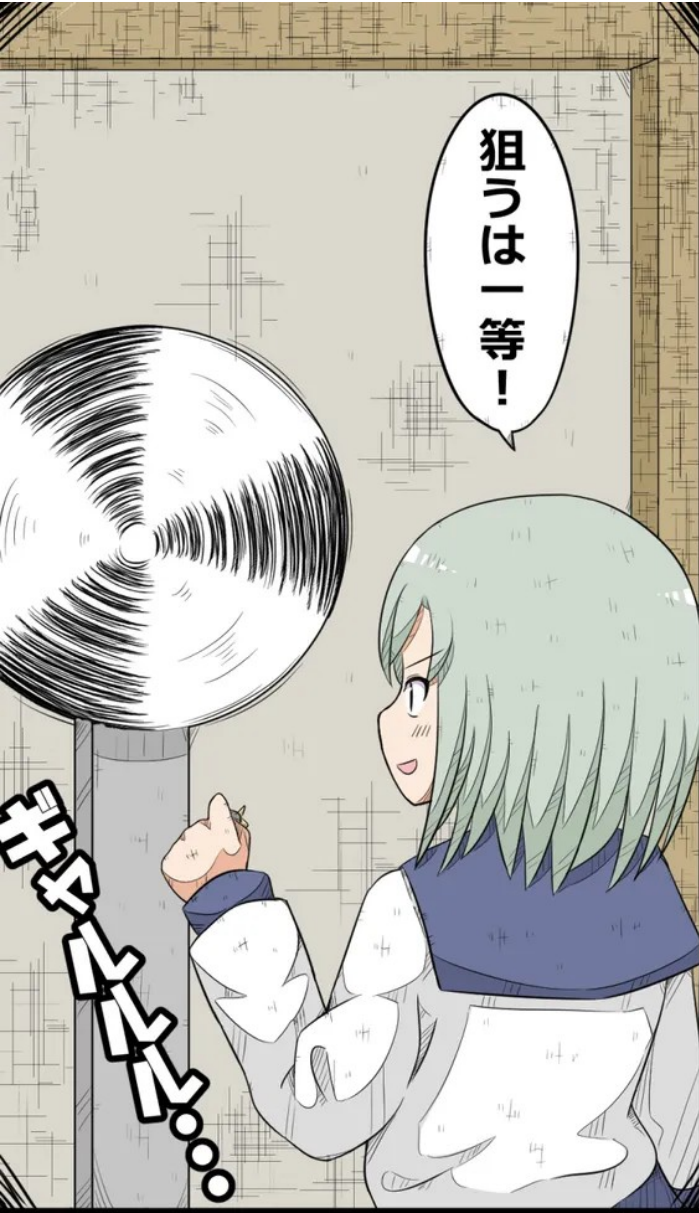
栄養補給の為、鋭い  
口吻を突き立てる！



そしてついにお宝、  
「黄体」を発見し…

この時、アオモナメクジは  
ただ這っていただけでない。  
栄養満点のご馳走の在処を  
探していたのだ！





狙うは一等!

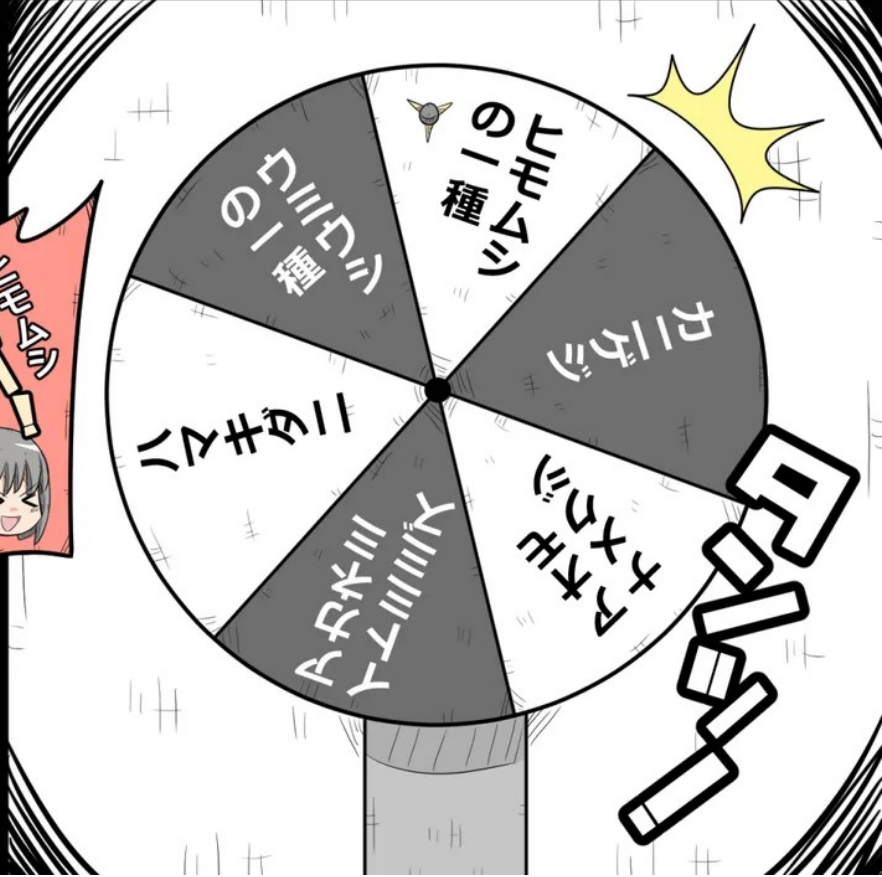
ギョッ

二番手  
松戸 千尋



次は私の番だな!

ヒモムシのなかま



ヒモムシのなかま  
ヒモムシ  
ヒモムシ  
ヒモムシ  
ヒモムシ  
ヒモムシ  
ヒモムシ  
ヒモムシ

ギョッ

# ■松戸 千尋 (まつどちひろ)

【血液型】O型

【趣味】ランニング、カレー屋さん巡り

【部活】スポーツチャンバラ部

- ・尾野菜々子の先輩。高峰のクラスメイト。
- ・ガマン比べと聞いて、嬉々として参加した運動大好きスポーツ女子。
- ・胃腸が弱く、お手洗いの頻度が高い。

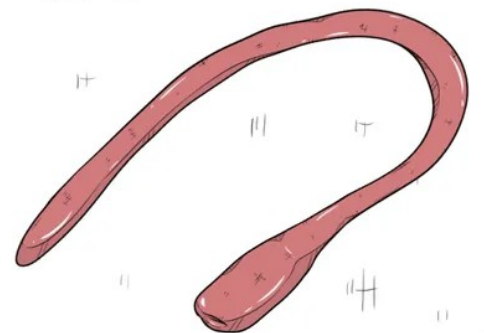
賞金でおいしい  
カレーを食べる!

# VS

# ■ヒモムシの一種

東南に生息する、陸上に  
住むヒモムシの仲間。

菜々子が怪しい業者から  
オークシヨンで落札した  
ため、詳細は全く不明。



獲物を捕獲する時や、  
身を守る際にヒモムシ  
特有の「吻」を噴出する。  
この吻には微量な毒素  
が有り、獲物は痺れて  
動けなくなる。

気持ち悪い

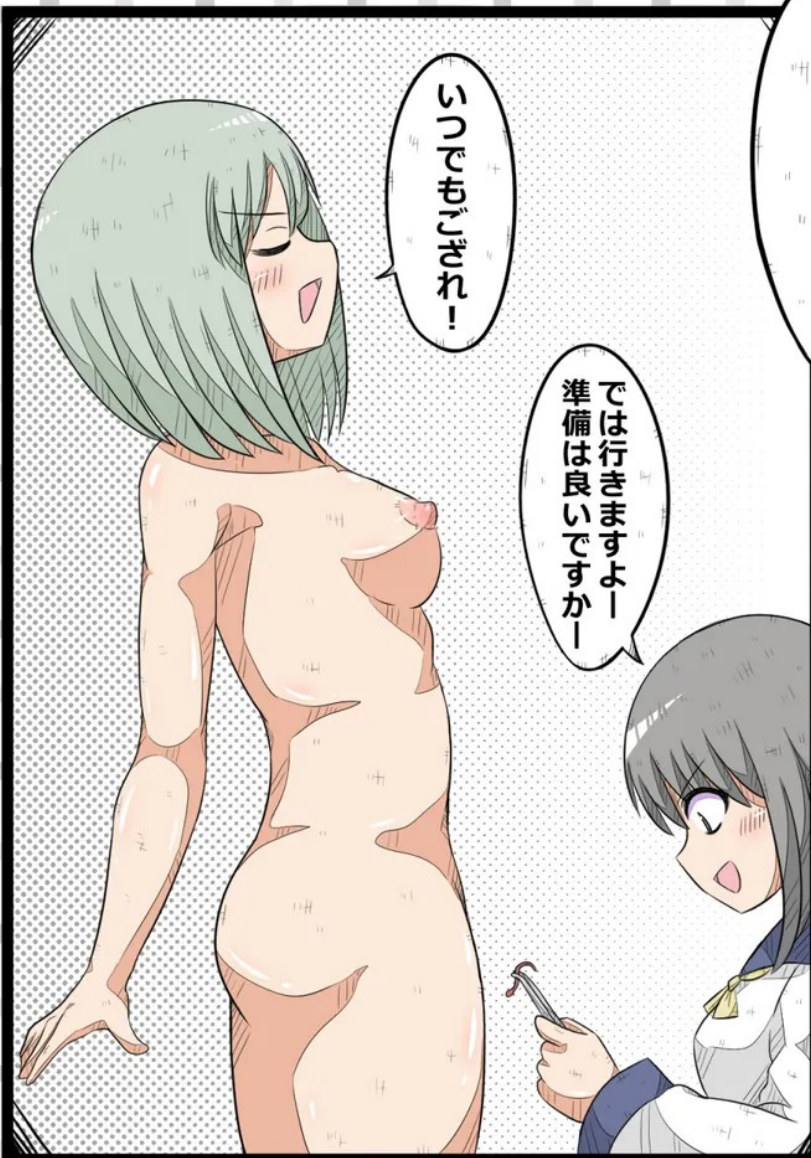
ズルッ……

ビキニ

さあ、次は私の番だな

さっさと終われな...

では行きますよー  
準備は良いですかー



すでに全裸

はい

はい  
スタート





フッ

フッ

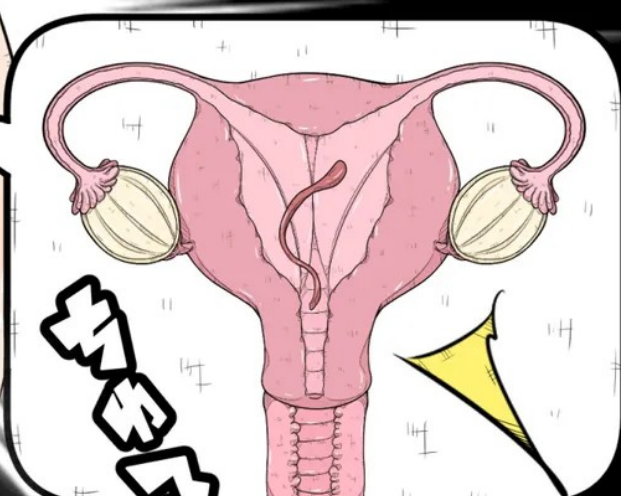
フッ

あっ！ウンウン！  
ちよつとまつ…  
えっ！あ、ちよ…

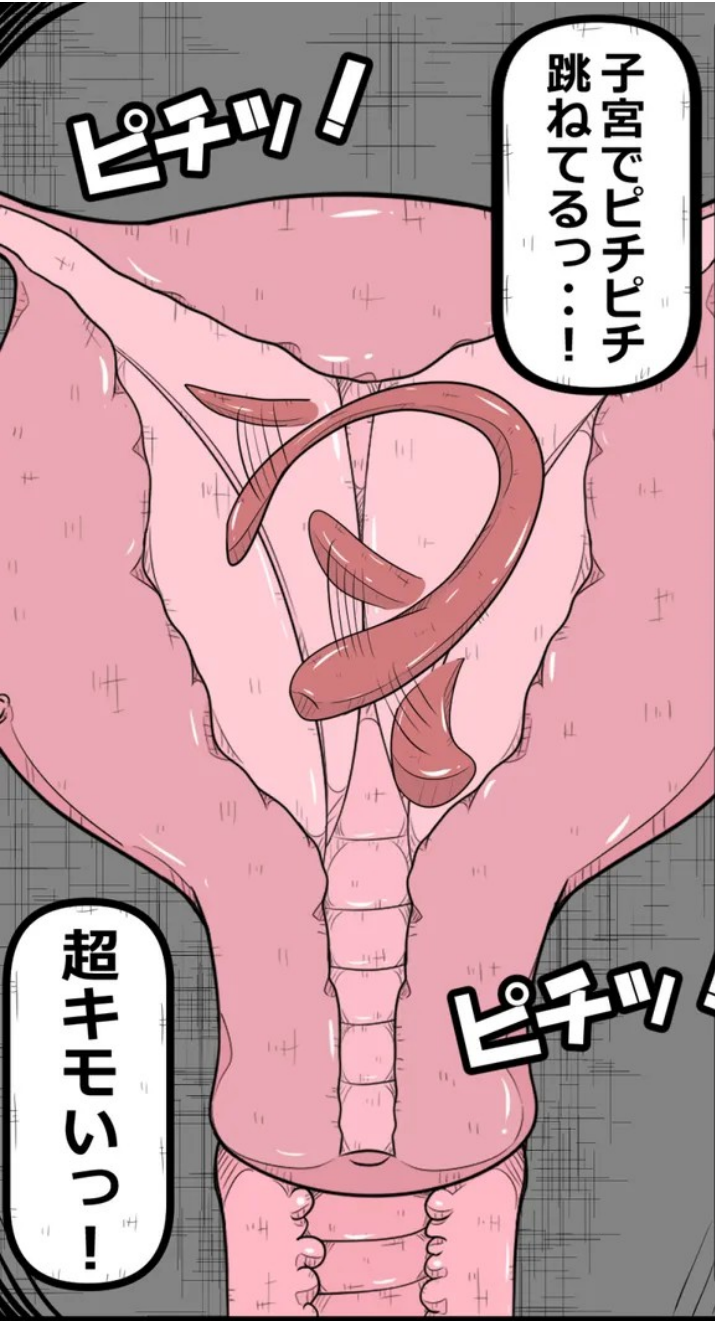
ゴッゴッ

フッ

フッ



子宮の痛み

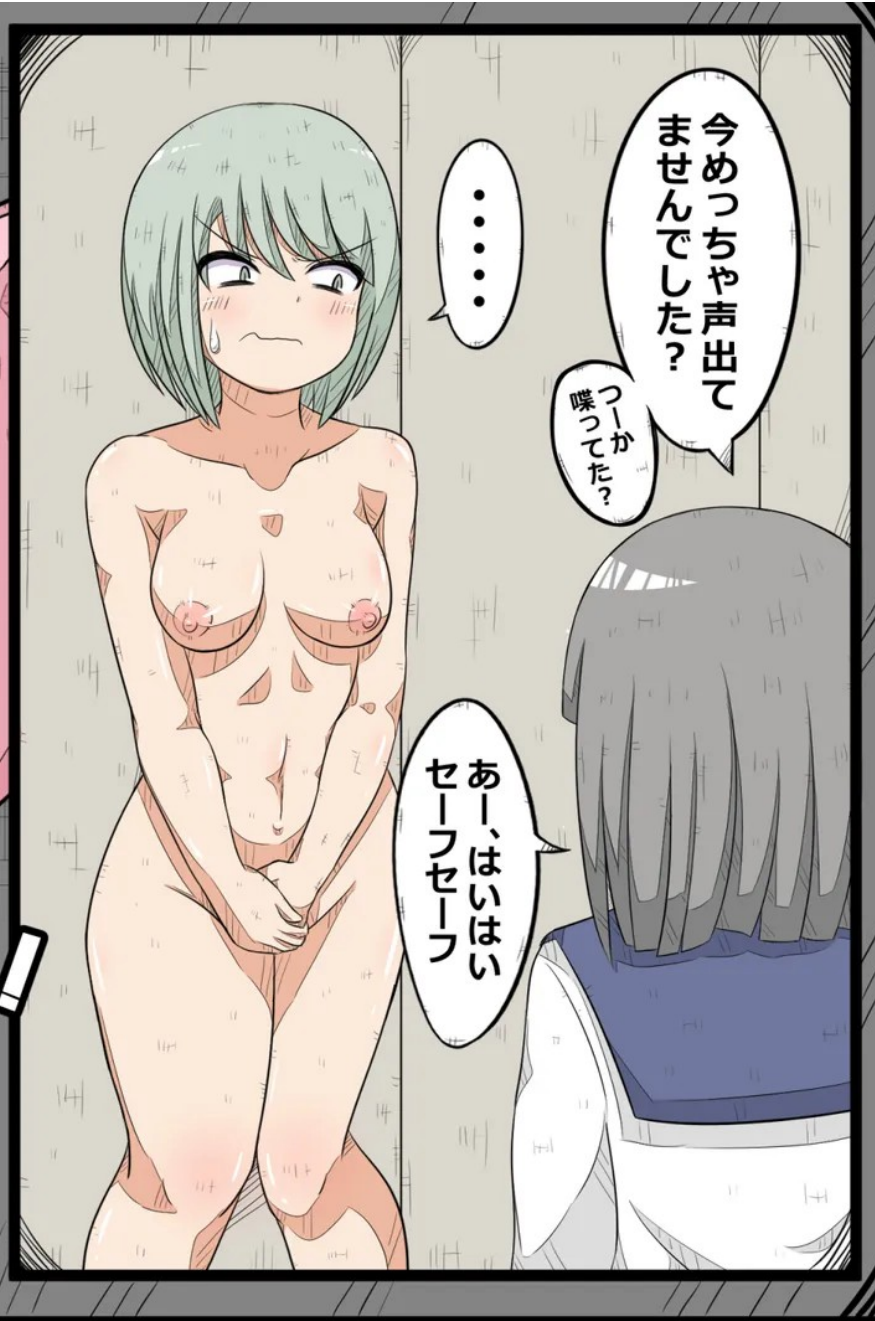


子宮でピチピチ  
跳ねてるっ…!!

ピチッ!

ピチッ!

超キモいっ!

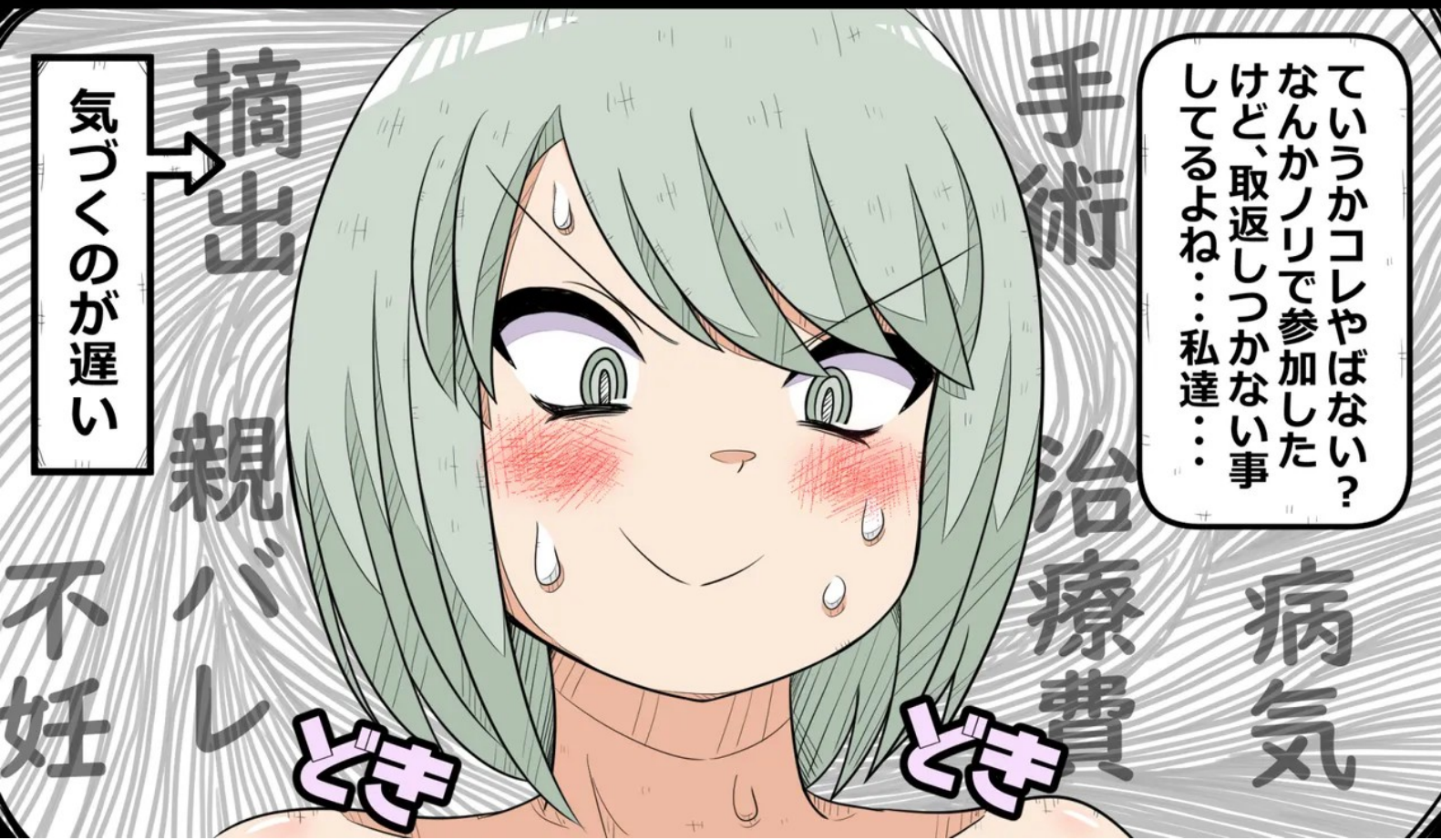


今めっちゃ声出て  
ませんでしたか?

っ…かた?  
喋ってた?

……

あー、はいはい  
セーフセーフ



ていうかコレやばない?  
なんかノリで参加した  
けど、取返しつかない事  
してるよね…私達…

手術

治療費

病気

摘出

親バシ

気づくのが遅い

不妊

どき

どき

いや、私は強い！  
こんな事で負けない！

どき

絶対耐える！

気が動転していた千尋は、  
この時すでにヒモムシが  
卵管を通過し、卵巣へ辿り  
ついていた事に気づいて  
いなかった。

どき

ぴとっ

バリカム

刺激を受けた卵巣は、危険  
を察知したのか活発に動き  
出した。出来るだけ排卵し、  
卵巣内の卵子を守ろうと  
したのであるか。

ドクン

しかし、その動きにより、  
警戒心を煽られたヒモムシが  
臨戦体制に入ってしまった！  
そして必殺の「吻」を女の子の  
大事な器官に浴びせかける！

ドクン



高峰 真亜紗

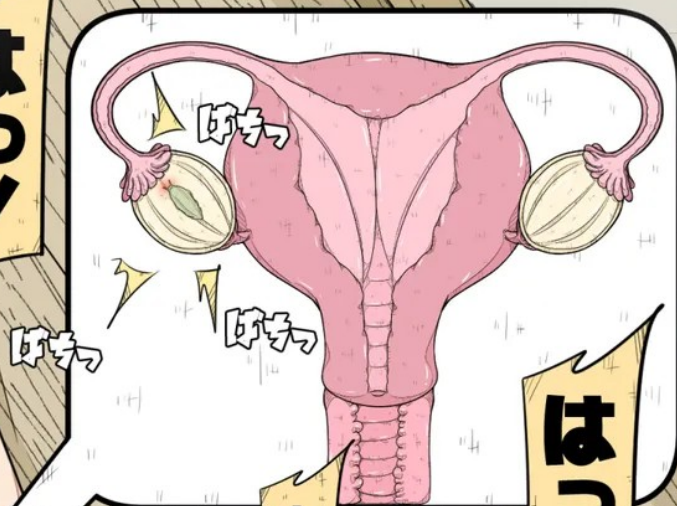
記録：5分24秒

あっ！

はっ！

おっ！

はっ！



はっ！

あっ！

あっ！

あっ！

びちゃ

びちゃ

おっ！

おっ！

あっ！

ぎゃーっ！

おしっこ漏れ  
てるー！





# 後日

さあ、お待ちかねの結果報告ですよ〜!

あとこの前おしっこ掃除するの凄く大変だったから罰としてラーメン奢ってください(早口)

ちゃらら〜ん!

お腹痛い…  
気持ち悪い…

だ、大丈夫…?  
脱がせようか?

二人とも、こんなキヤラだっけか?

去勢されたネっけ?

ガク

ガク

ガク

はあ...

はあ...

子宮内でナメクジが増え  
ちやつて：卵巣が赤ちやんの餌に  
なつちやつてます...あはは...  
あと、股間刺されまくって痒い...

うわあ...単体で生殖  
可能だからなあ...  
ていうか、股間のナメ  
クジ絶対床に落とさ  
ないでくださいよ...



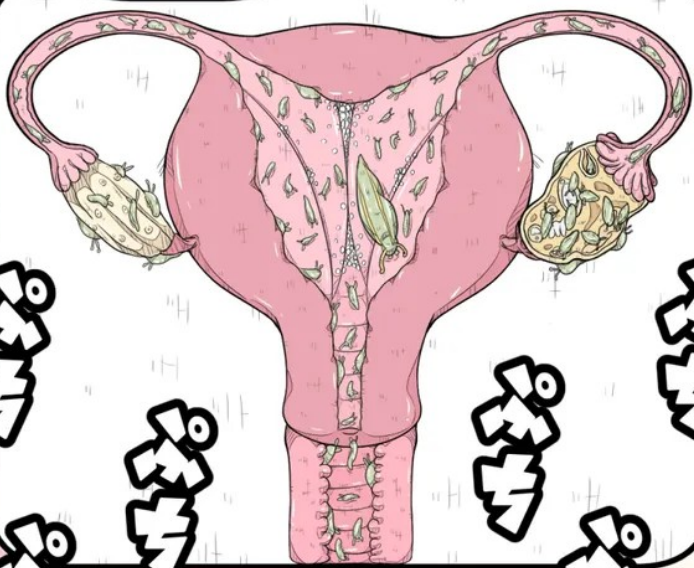
はあ...

### カルテ

- ・ 蟲の子宮内繁殖。寄生
- ・ 両卵巣の萎縮。弱壊死
- ・ 下腹部の虫刺症多数

オビク  
オビク  
オビク

### スキャン



オビク  
オビク  
オビク  
オビク

オビク  
オビク

オビク  
オビク

オビク  
オビク  
オビク

すごい！見ただけで分かるくらい卵巣が腫れてますね！そしてお腹の中で卵巣丸のみされるって少しエロい(笑)



み、右の卵巣が腫れて膨れているのが分かります……。あと左の卵巣が虫に飲み込まれて……。徐々に消化されている感じがあって……。怖い……。あと……。お腹痛いつー！

フー…

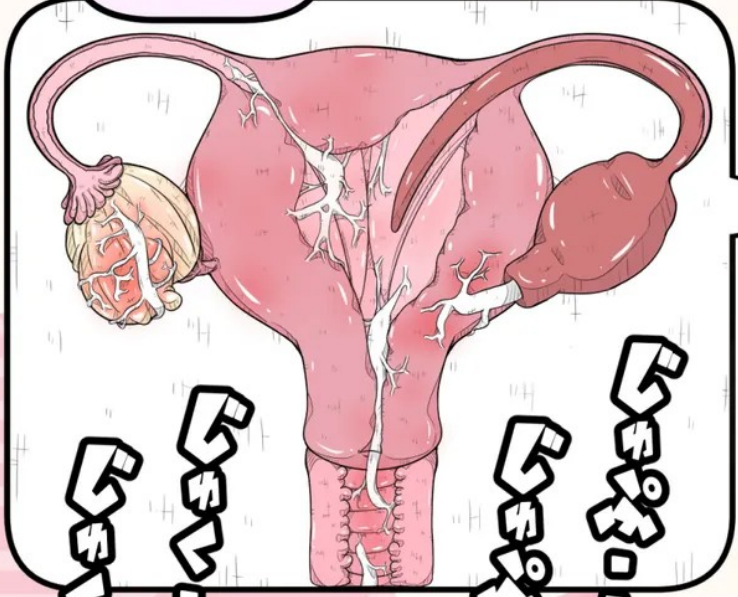
ピノ

フー…

**カルテ**

- ・左卵巣・子宮内の腫れ
- ・右卵巣の現状不明
- ・発熱・腹痛・吐き気有り

**スキャン**



ピノ

ピノ



