



八雲駅、  
8番ターミナル

Yakumo Station, Station 8



**DOJIN**  
**R18**  
成人向け

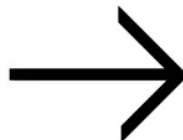
18歳未満の  
購入・閲覧禁止

……はあ

また戻って来て  
しまったわね

出口  
Exit

0



とはいえ…

少しずつだけど  
このルールが  
分かってきたわ

この数字が、  
今、私が居る場所

出口  
Exit

0

武公  
ib Park  
原中  
ra Ju  
神  
Jing  
ビ  
i Bl  
本  
ong

おそらく  
8番まで行けたら  
脱出できる…

6  
番

7  
番

8  
番

ということ  
でしょうね

そして進むためには…

ご帰宅の際には、  
8番出口から  
お願いします。

異変に気付いたら、  
すぐに  
引き返してください。

『異変に  
気付いたら…』

さっきは  
悪霊を斬ったから  
戻された、と

異変から逃げなければ  
ならない怪異、というのはい  
あまり経験したことがない  
けど…

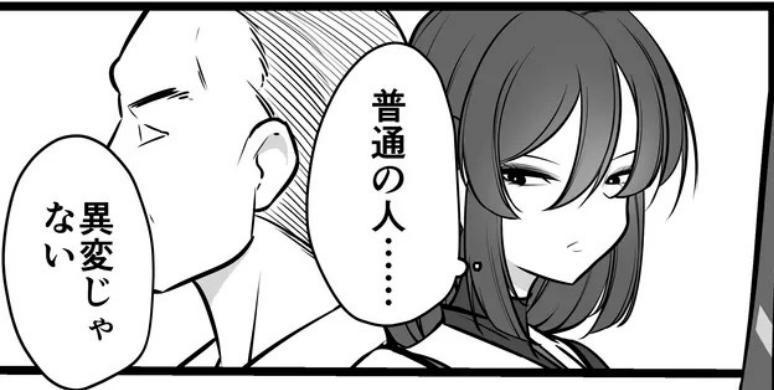
まあ

脱出方法が  
分かれれば簡単ね

2週目、1番出口

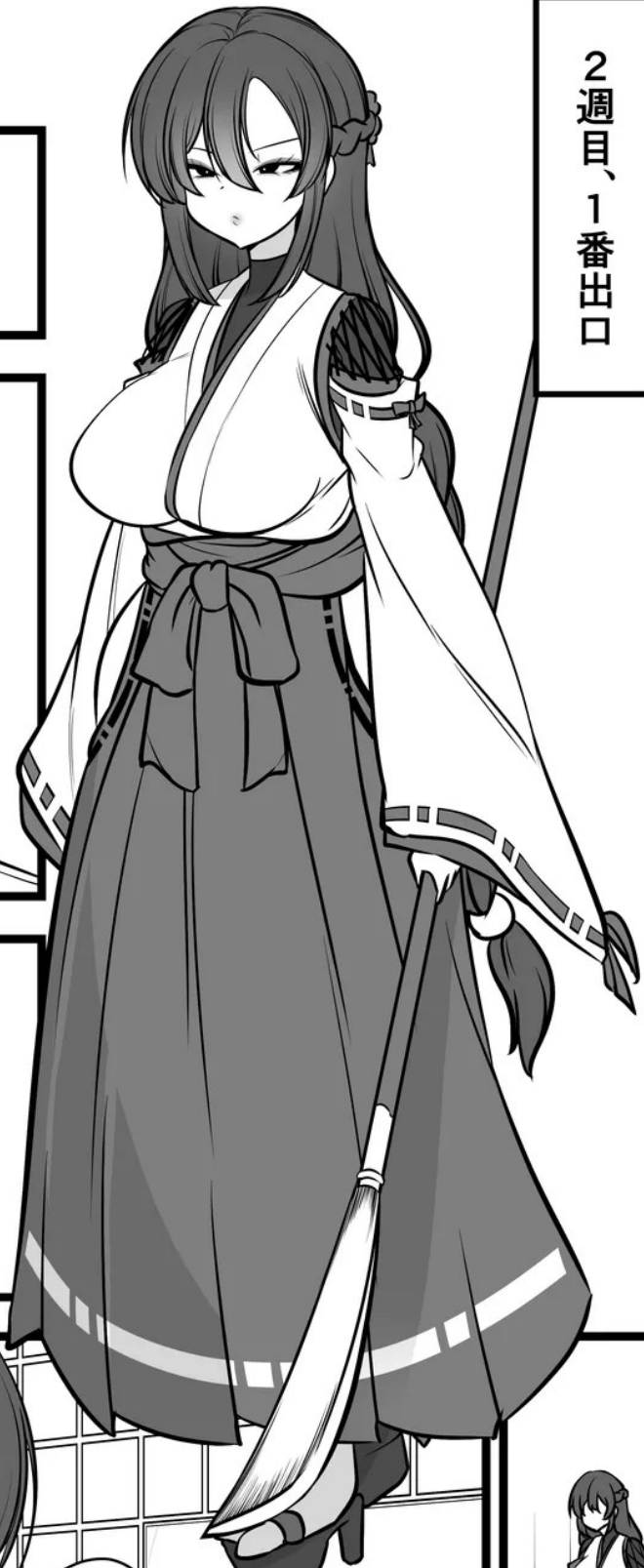


あれは……



普通の人……

異変じゃない

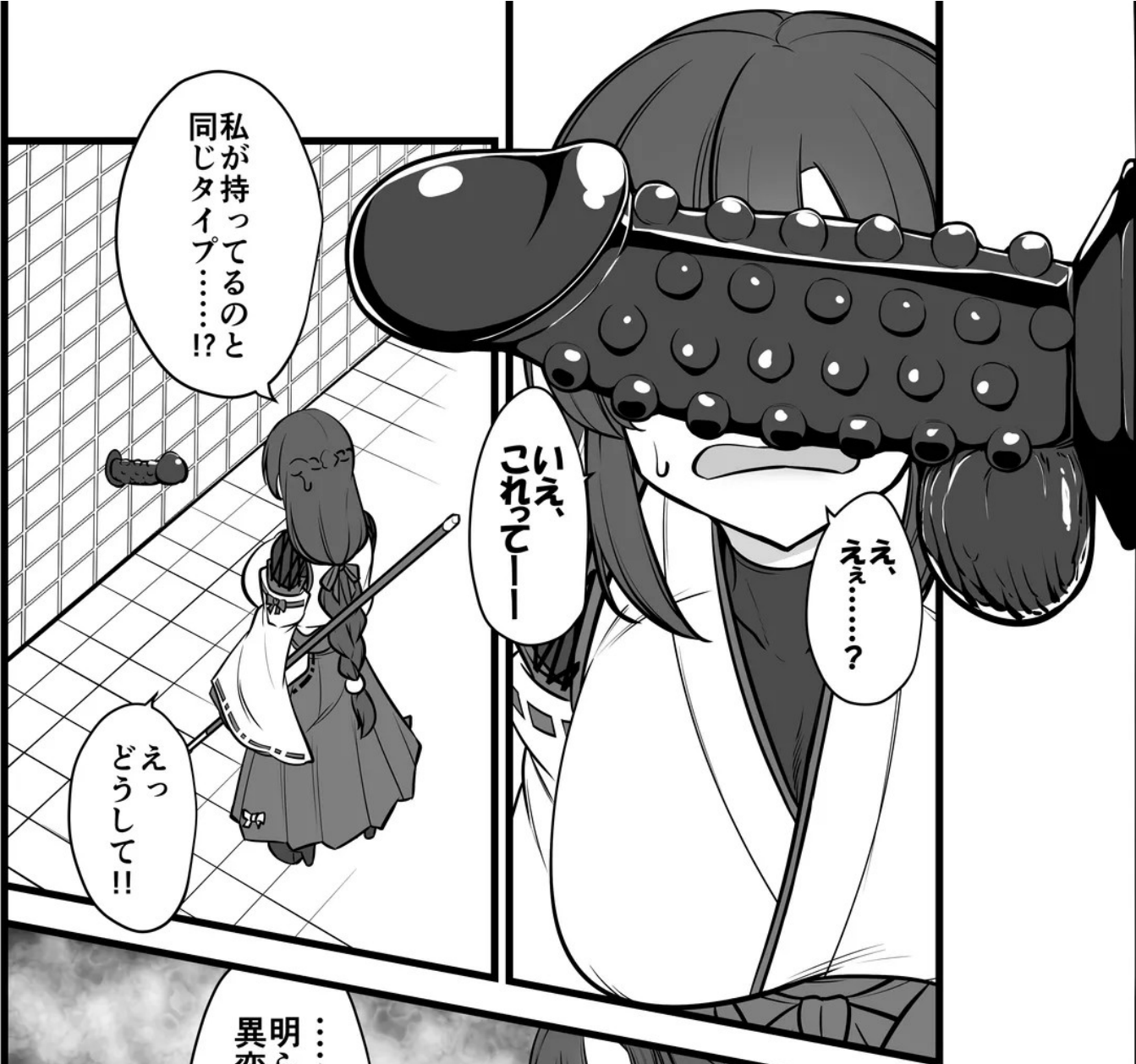


なるほど  
こういう感じ

Exit  
2 →

北武公園  
Hokub Park  
水原中学校  
Mizuhara Junior High School  
米子神社  
Yonago Jinja  
波平ビル  
Namihei Bldg.  
百本木交差点  
Hyappongi Crossing



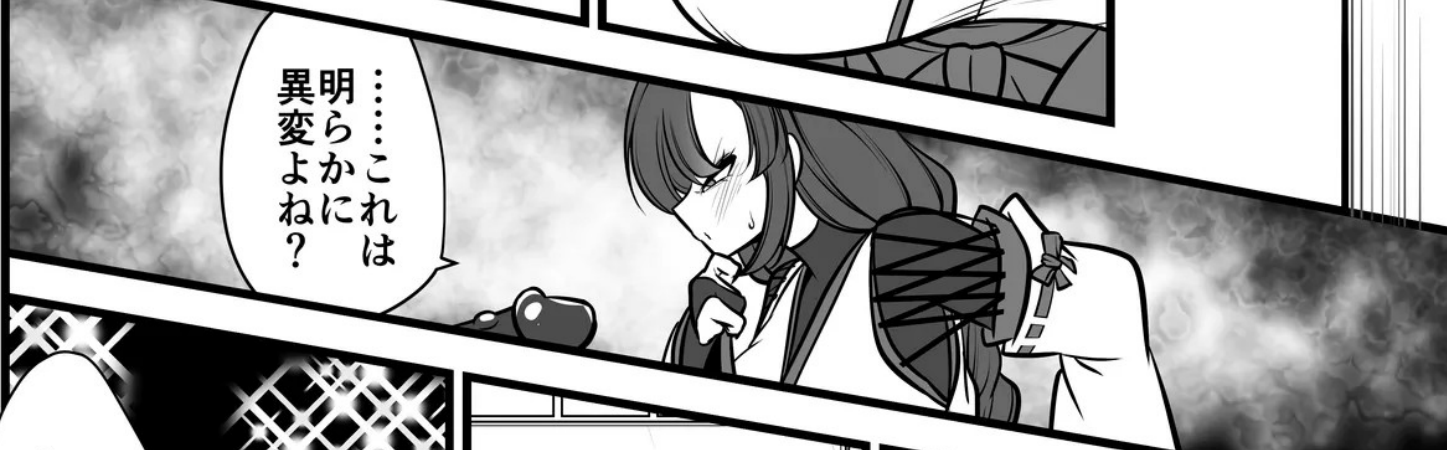


私が持ってるのと同じタイプ……!!?

こいえ、これって——

ええ………?

えっ どうして!!



……これは明らかに異変よね？



不思議な空間……

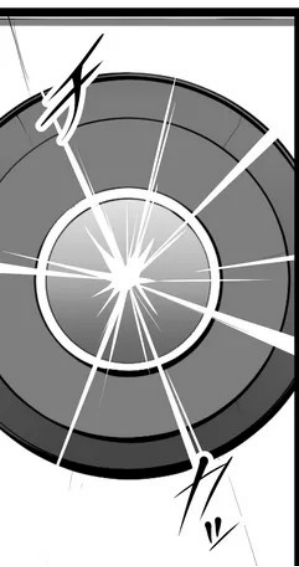
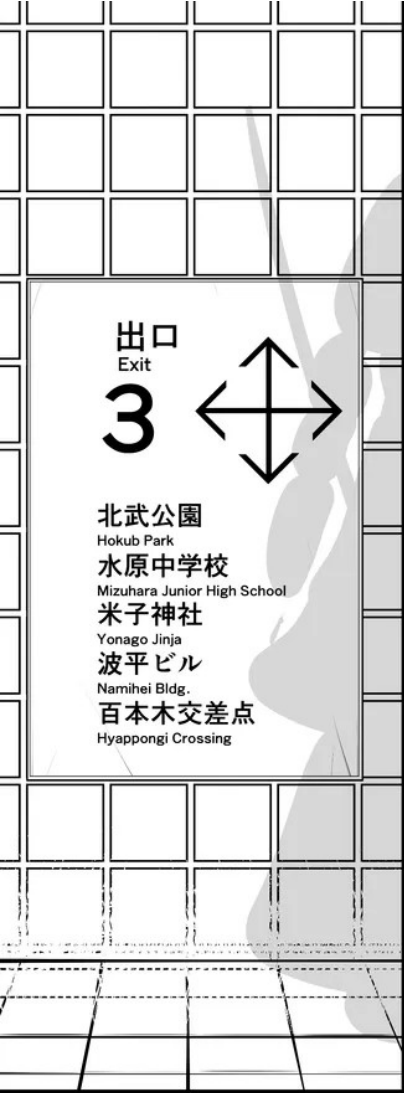
出口  
Exit

**2**

北武公園  
Hokub Park  
水原中学校  
Mizuhara Junior High School  
米子神社  
Yonago Jinja  
波平ビル  
Namihei Bldg.  
百本木交差点  
Hyappongi Crossing

戻ったはずなのに  
プレートが変わってる……





い

非常ボタン

きやっ!?

な、なに!?

ケホッ!!

ちよ、ちめ……

イェイ♡

キーン

ニッ!? ♡

しゅん

な、  
どうして!?

いきなり——

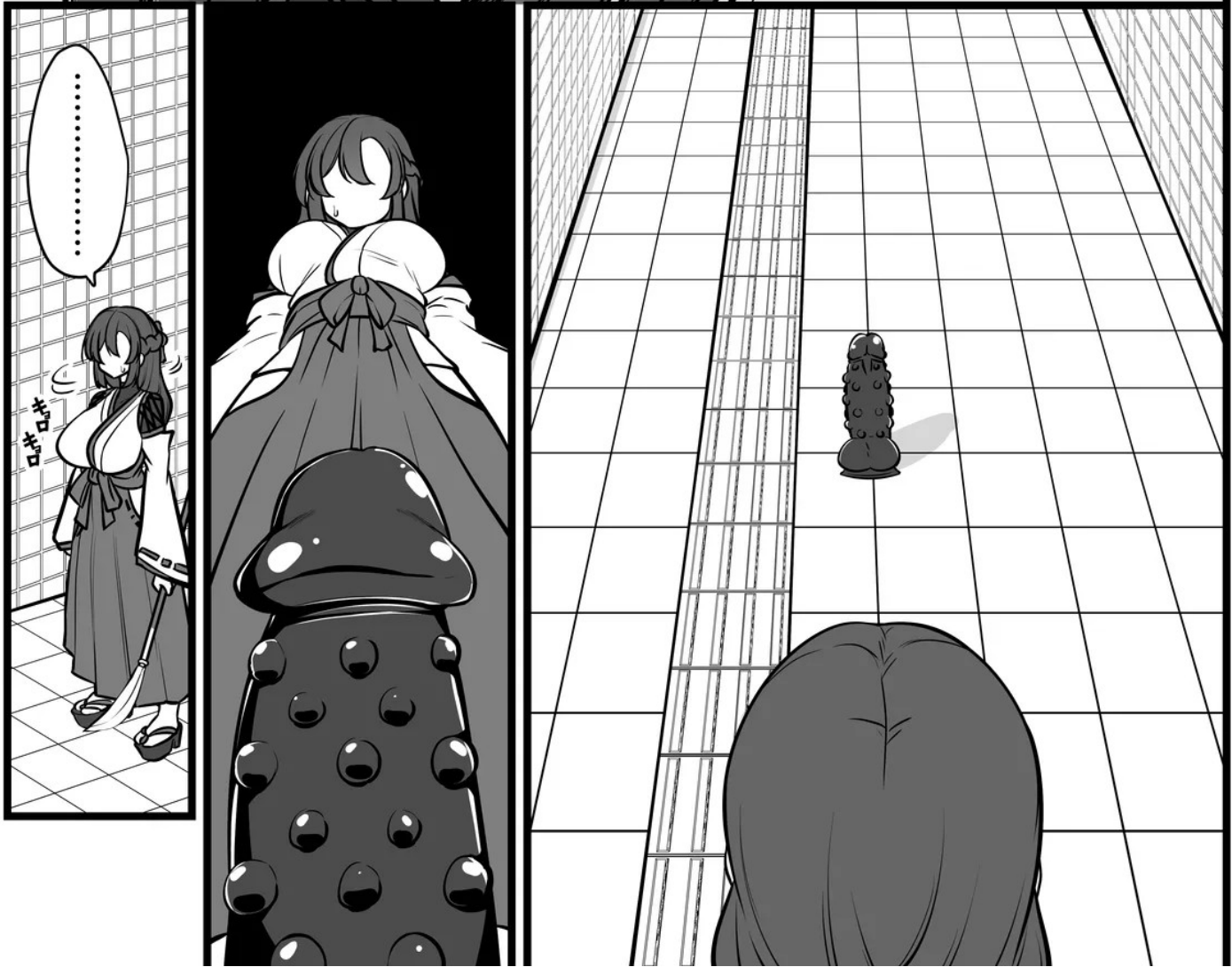
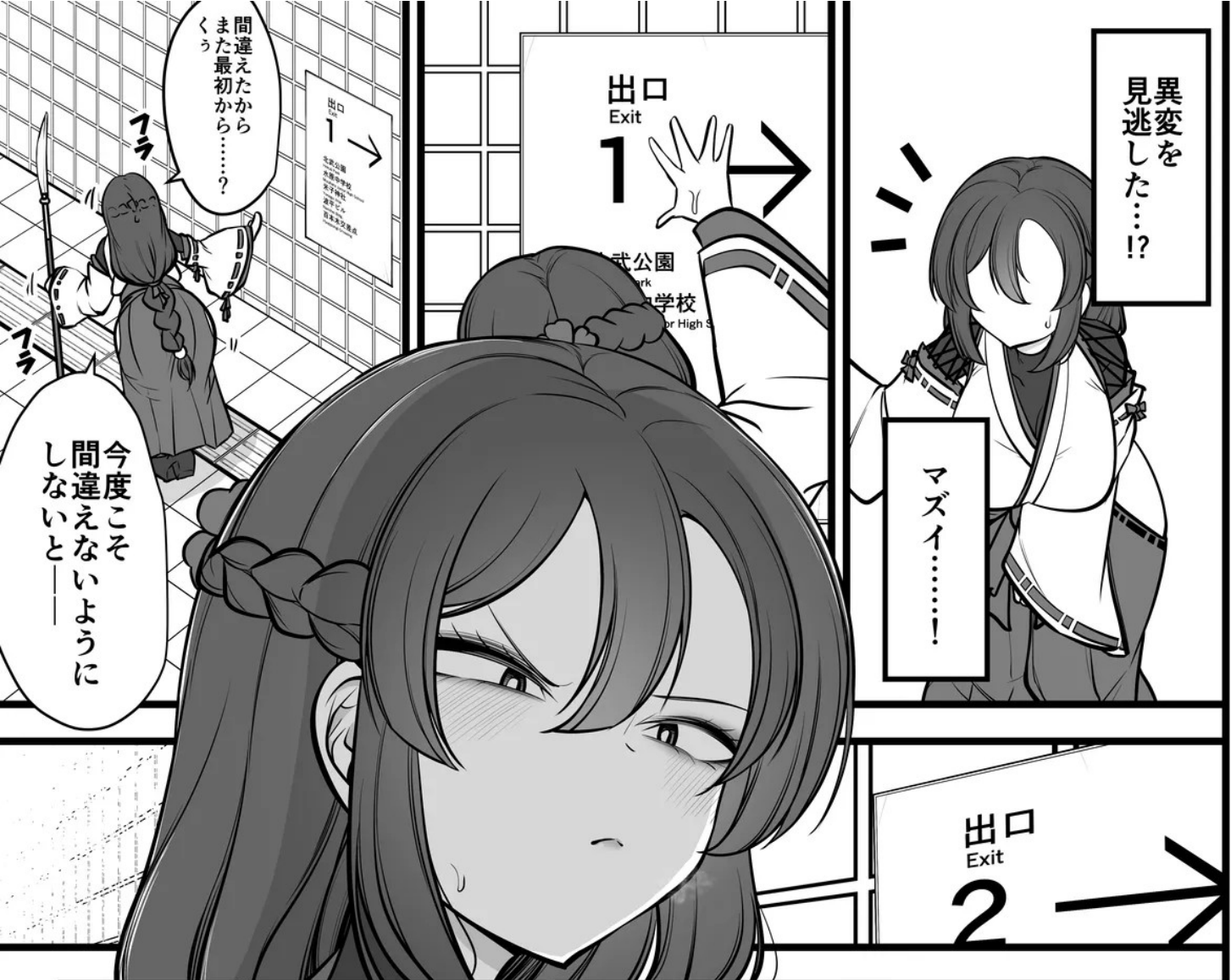
ンニッ!?! ♡

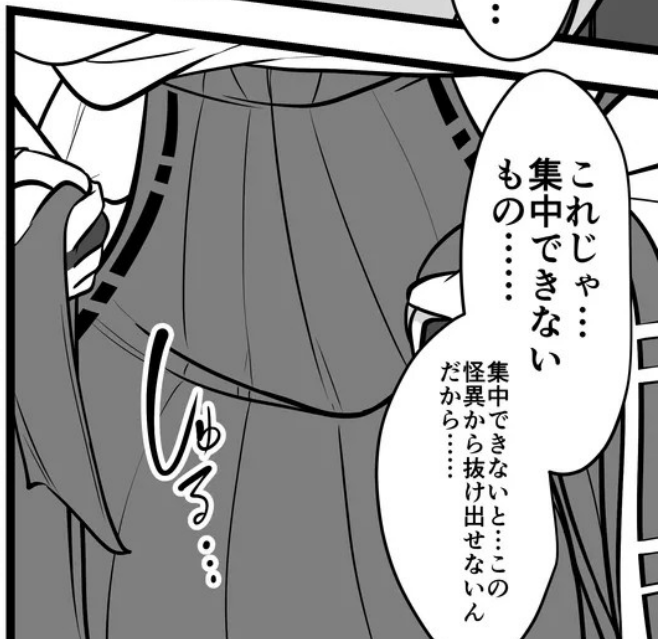
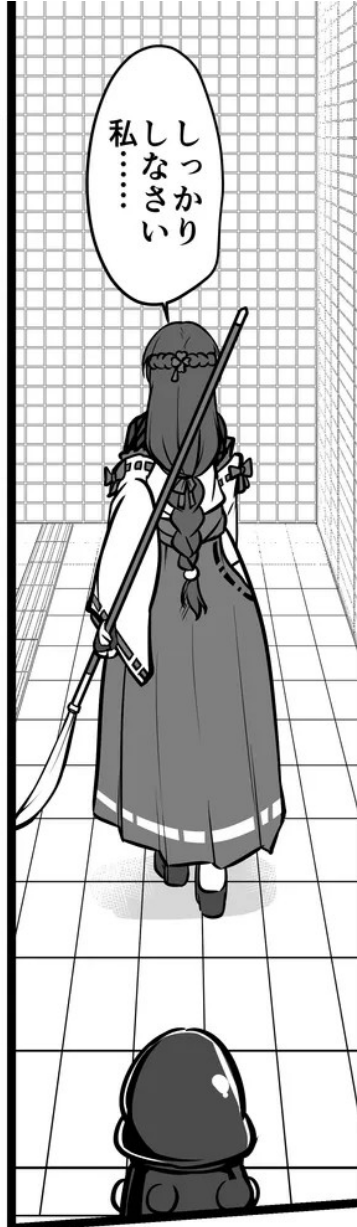
はあ、はあ……っ

この、  
煙……っ! 身体が 熱い—— ♡

なんで……っ!







ンオオオオツ!!  
オオオオツ!!

おっ  
ちゅ♡  
おっ  
ちゅ♡

おっ  
ちゅ♡  
おっ  
ちゅ♡

オオオオオツツ!!

おっ  
ちゅ♡

たっ  
たっ♡

たっ  
たっ♡

や♡  
やったぱり  
これッ!?

私が  
買った……!?

どうして  
ここにイッ!?

いッ  
イイ所に  
当たっちゃうッ!?

これッ♡

一番の  
お気に入リッ♡

ぢゅ  
ぷ♡

ぢゅ  
ぷ♡

だからアッ!?

だ、だめ♡

止まらない♡  
止められないい……♡

あと一回…♡  
あと一回だけ♡  
イったら—♡





また…  
最初から……

でも、  
すっきりしたから  
今度こそ……



って



出口  
Exit  
0 →

北武公園  
Hokub Park  
水原中学校  
Mizuhara Junior High School  
米子神社  
Yonago Jinja  
波平ビル  
Namihei Bldg.  
百本木交差点  
Hyakunoki Crossing



はっ……



3番ホーム

ちよと  
やだ

北武公園  
Hokub Park  
水原中  
Mizuhara Juni  
米子神社



くっ……!!  
不覚を取った  
わね……

武器と服…  
あるかしら……

それに  
薙刀も……!!

ぶぎゃん



うそ!!?  
袴が……

ひん



ふ、  
ううううう……

異変は  
見逃してないわよ!  
何で……

ンンッ……

このっ、  
はなしなき

……って



そんなのわかる訳  
ないでしょ!!

ここが  
違う

んウツ  
♡

カン  
カン



こんな...  
ことでエ.....っ ♡

ふー ♡

こいつら...  
ずっと..... ♡

こんな.....ッ ♡

うう..... ♡

うう..... ♡

うう..... ♡

うう..... ♡

ゴクゴク

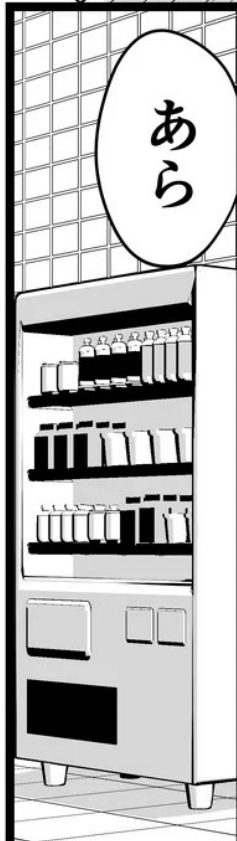
ゴクゴク

ゴクゴク

ゴクゴク

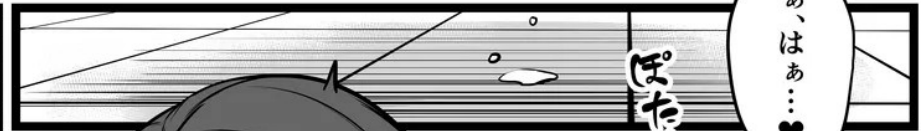
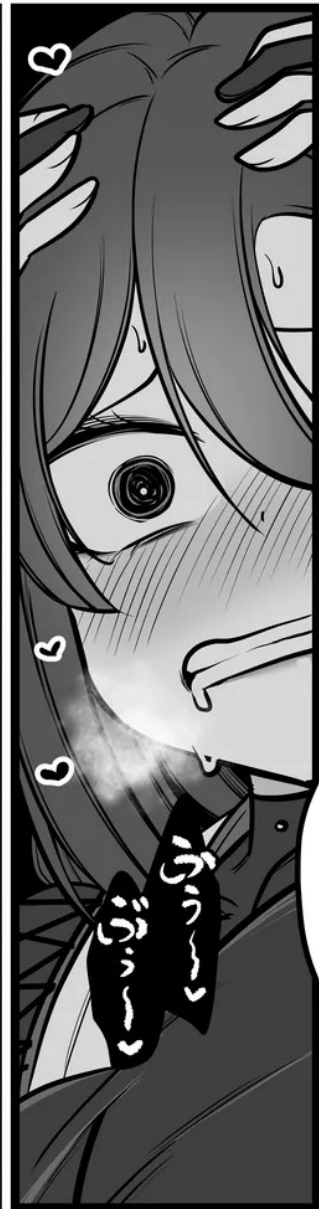
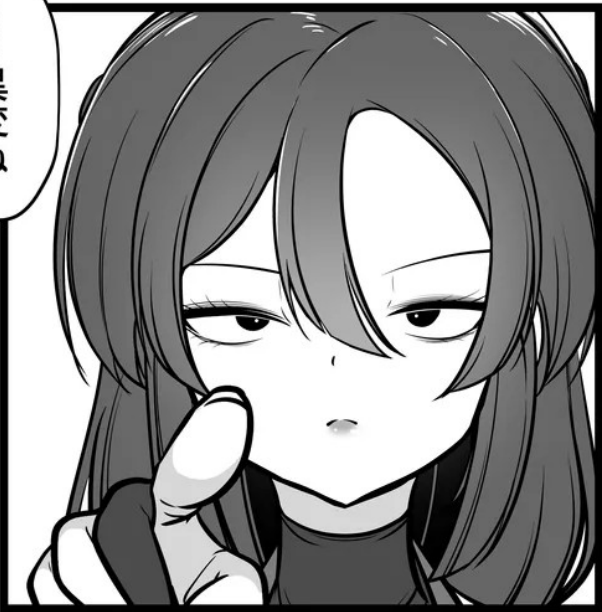
ゴクゴク

ゴクゴク





……異変ね





くそ、くそ……♡

ちゅぽん♡

ちゅぽん♡

ちゅぽん♡

ちゅぽん♡

ちゅぽん♡

ちゅぽん♡

こうなるってわかってたのになっ♡



こんにゃ……♡

ちゅぽん♡

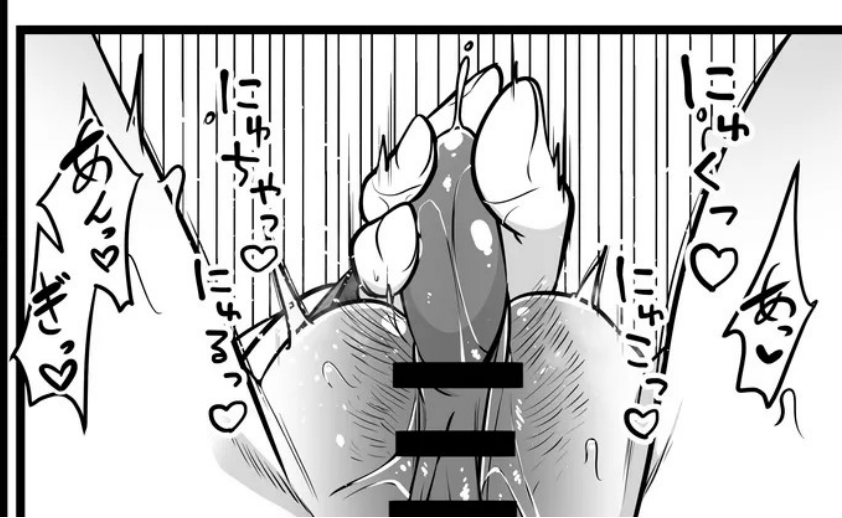
ちゅぽん♡

ちゅぽん♡

さっきあんなに焦らされたから……♡



ちゅぽん♡



ちゅぽん♡

ちゅぽん♡

ちゅぽん♡

ちゅぽん♡





そ.....？

今度こ

イって  
すっきりしたら♡

くぅら.....♡

ぽた

ぽた

ごまじ.....



うそ.....

これ、全部私が  
持つてるものと  
同じ.....

どうして.....！！





おっおっおっ  
おっおっおっ  
おっおっおっ



また  
こんな格好で——♡

それにこれっ♡  
やっぱり私の——♡

くっくっ♡  
この触手たちっ♡

私のイイ所ばかりっ♡  
知ってるみたいになっ♡

弱い所ばかりっ♡

刺激  
してくる♡

おっおっおっ  
おっおっおっ



ぐっ! ♡  
耐えなさい私!

んぎい ♡  
先端ばかり  
いちめないでエ ♡

乳首イ  
クリイ ♡ ♡  
壊れちゃうからア ♡

これ以上  
いくのはダメ!



イかなければ  
セーフ:

そうよ!  
私が負けたら  
娘に:

さくらに  
顔向け出来ない  
でしょうが!

もう  
イかなければ:





おっおっ

おっ

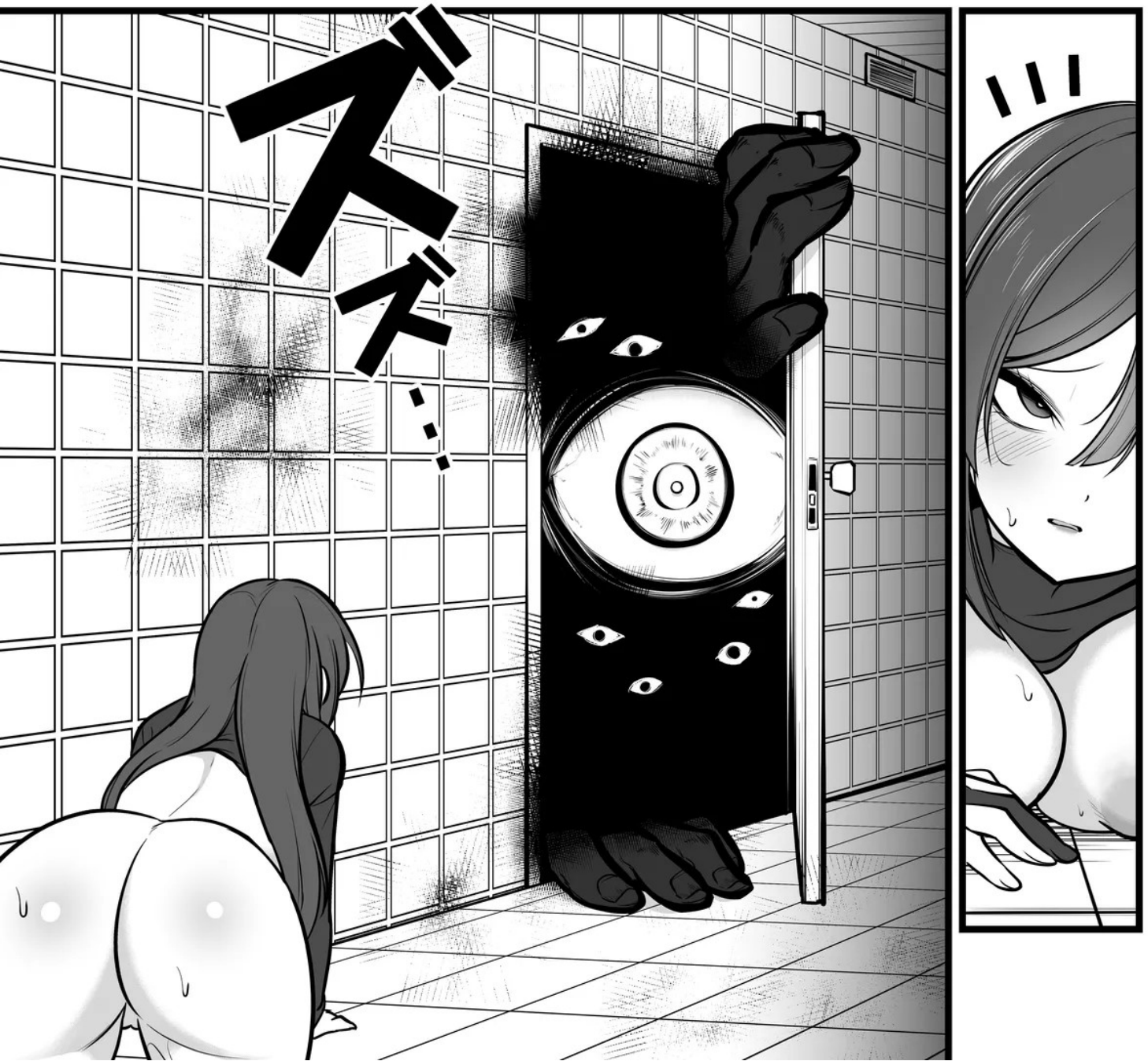
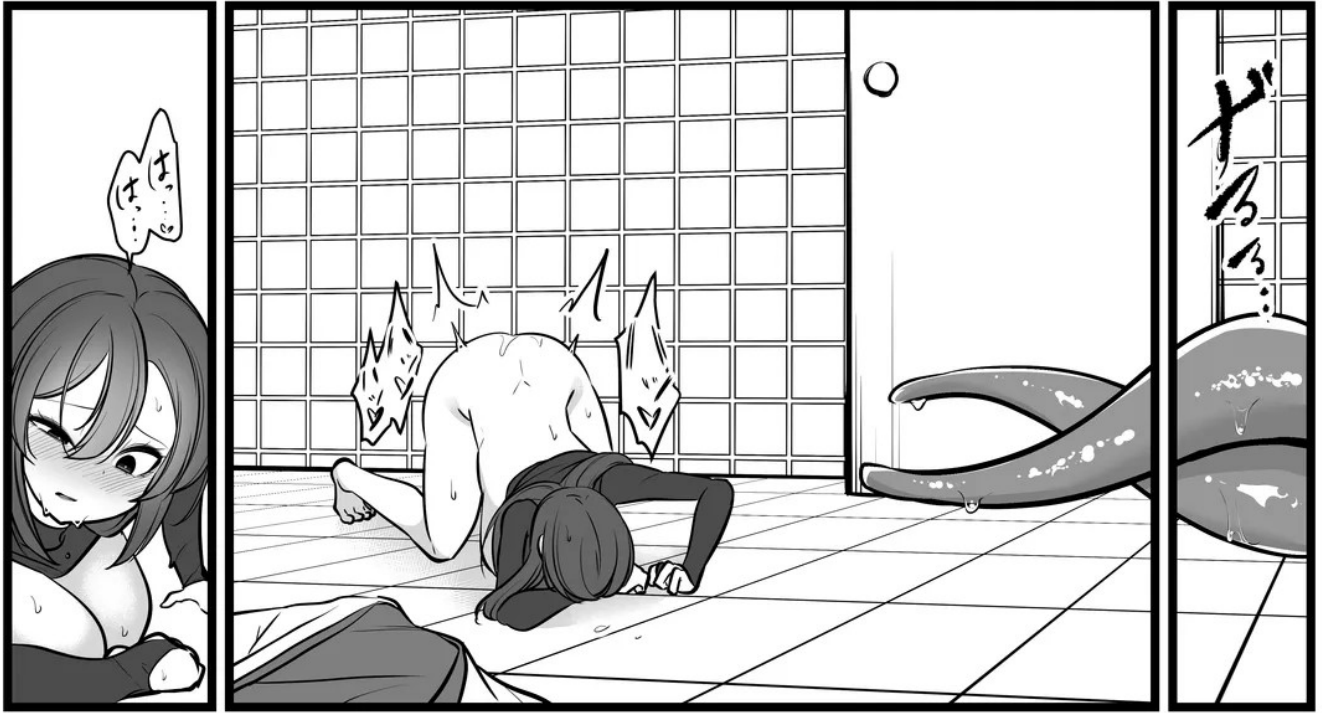
おっ

おっおっおっ

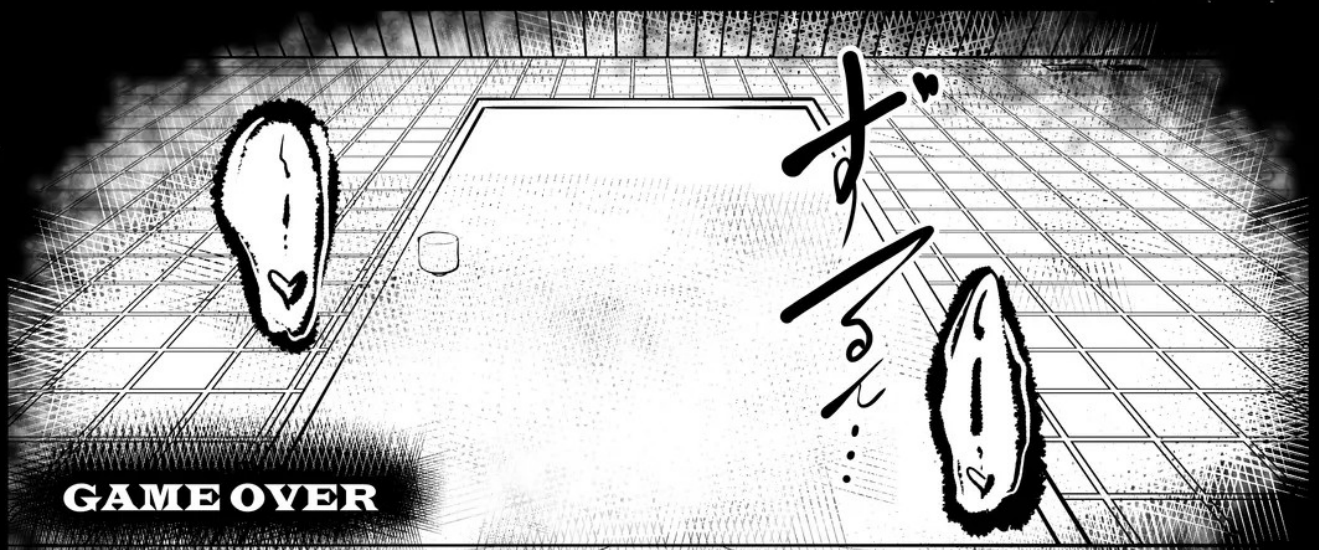
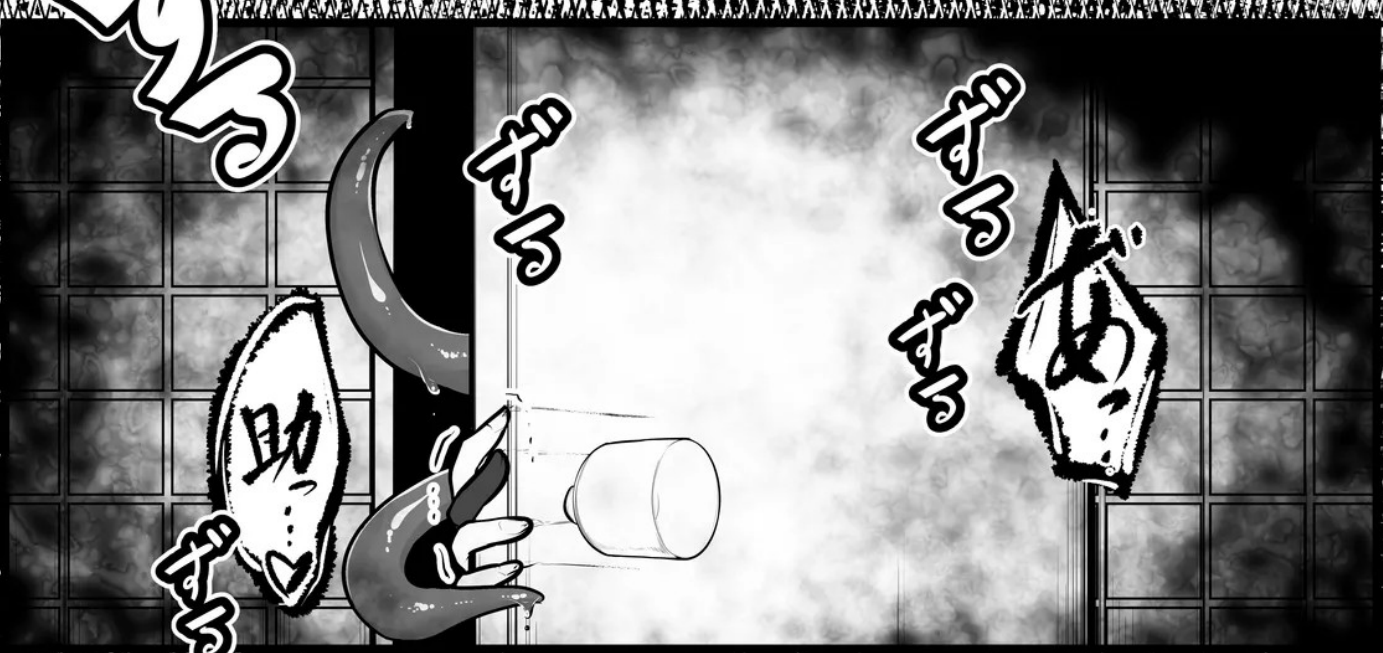
おっおっおっ

おっ

おっ







**GAME OVER**

