



へへッ!  
楽勝楽勝ッ!

たん



よし...  
鍵は開いたよ

ガキヤ



さて...  
どこから物色するか...



窓に...  
シャッターがッ!



見てッ!

ガン  
ガン  
ガン

ごきげんよう  
盗人の諸君：

くそ！

私はこの館の  
主人だ：  
君たちの侵入を  
心から歓迎するよ  
ちようど：  
モルモットの数が  
少なくなっていた  
ところだ：

君たちには  
実験の材料になって  
もらおうでしょうか

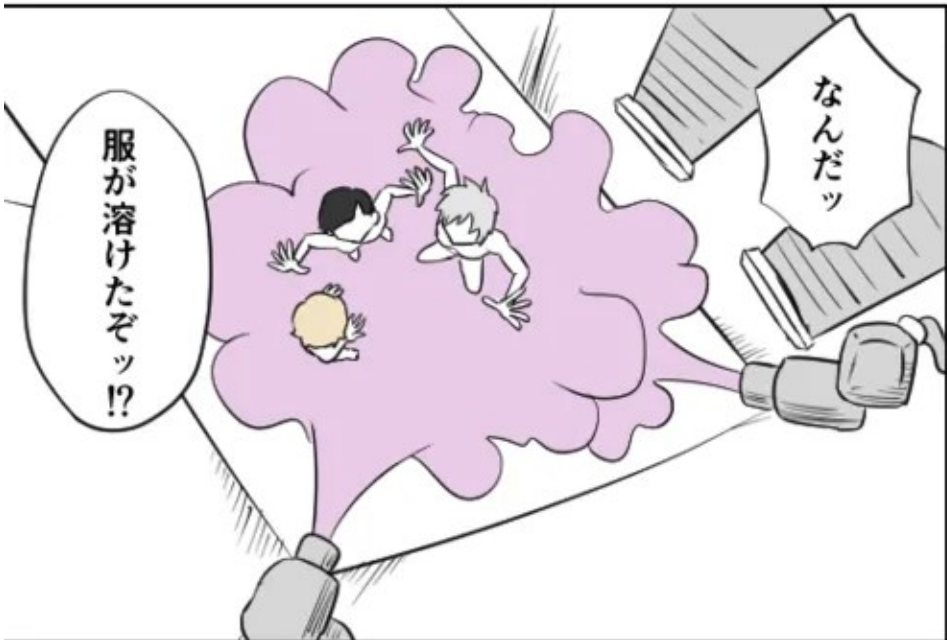
私の…  
くすぐり人体実験材料に

オキッ



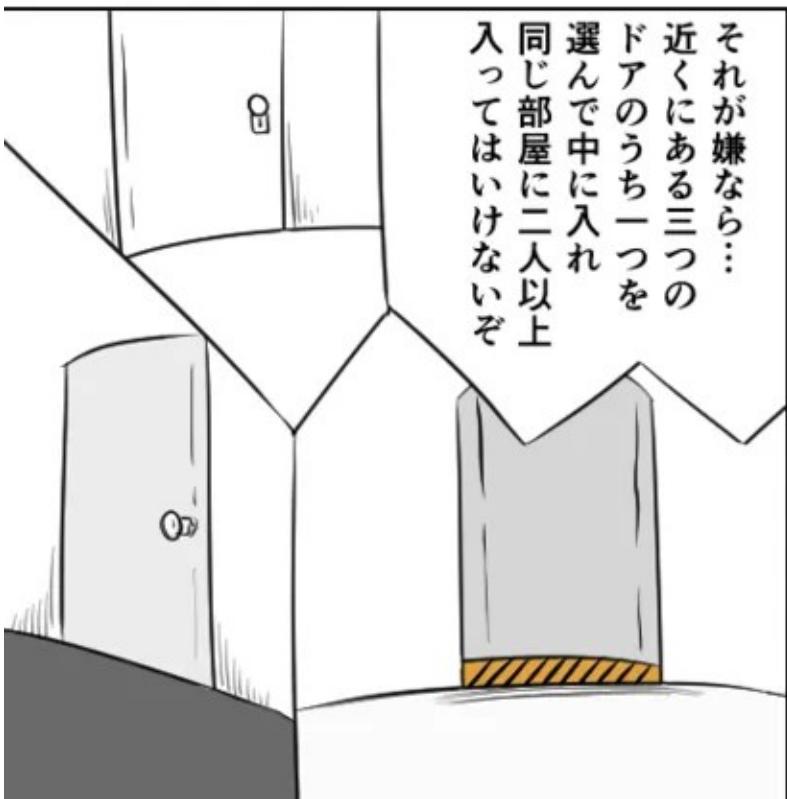
なんだッ

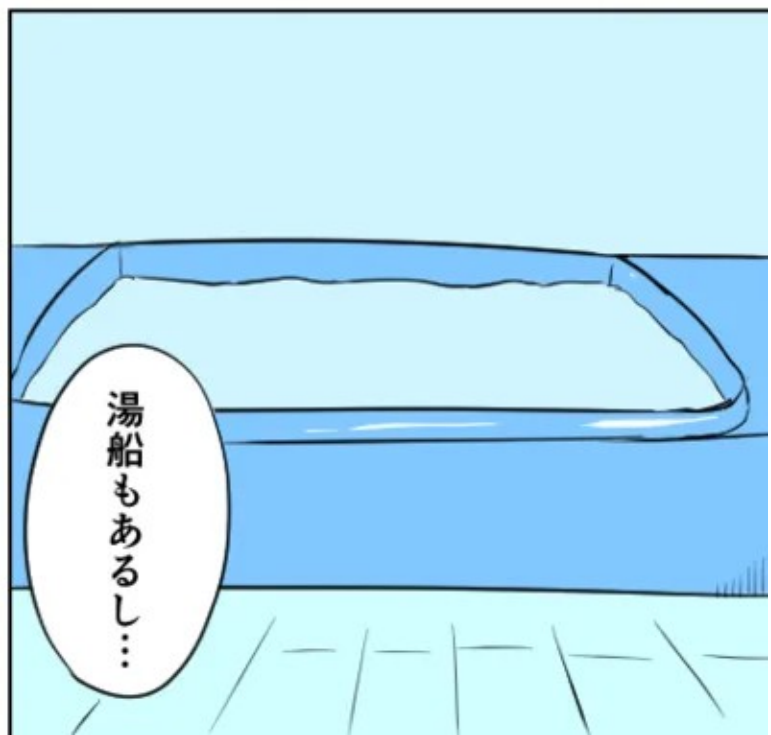
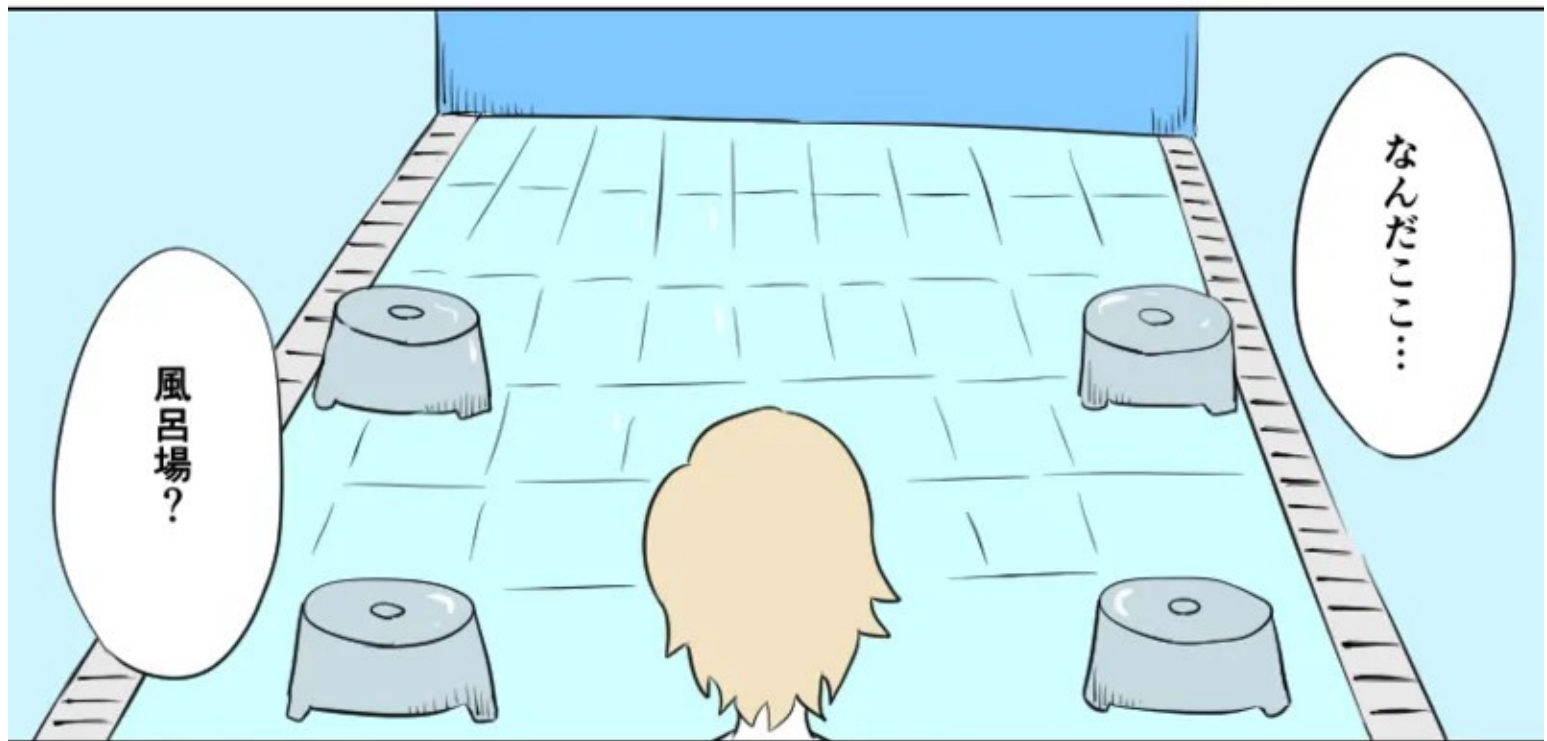
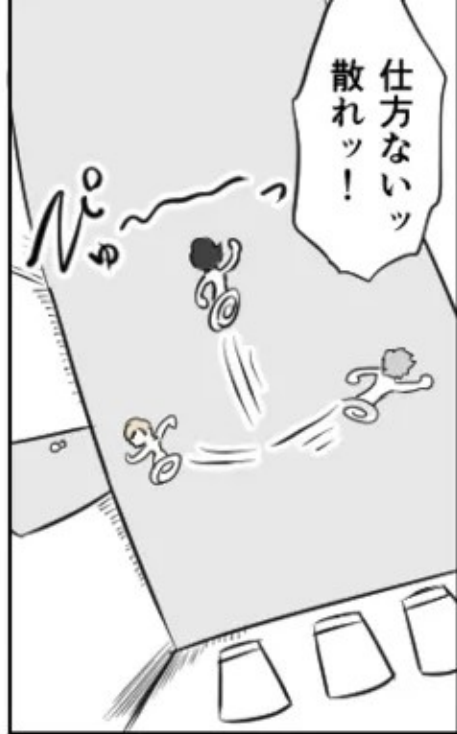
服が溶けたぞッ!?



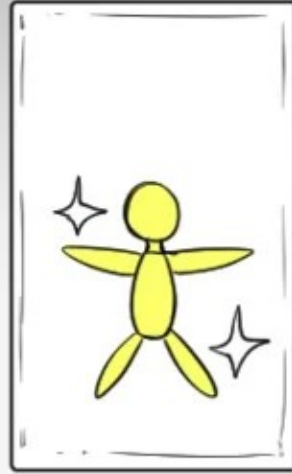
そのガスを10秒間  
吸い続けると…死に至る

それが嫌なら：  
近くにある三つの  
ドアのうち一つを  
選んで中に入れ  
同じ部屋に二人以上  
入ってはいけないぞ





洗浄は三段階に別れて行います！完全に洗浄が済むまで…洗浄は強制的に続きます！洗浄を担当するのは——



??

ゴボ…ゴボ…



対象者ヲ発見  
コレヨリ洗浄ヲ  
開始シマス



洗浄専用生命体  
——ラビ——







生命体保管室

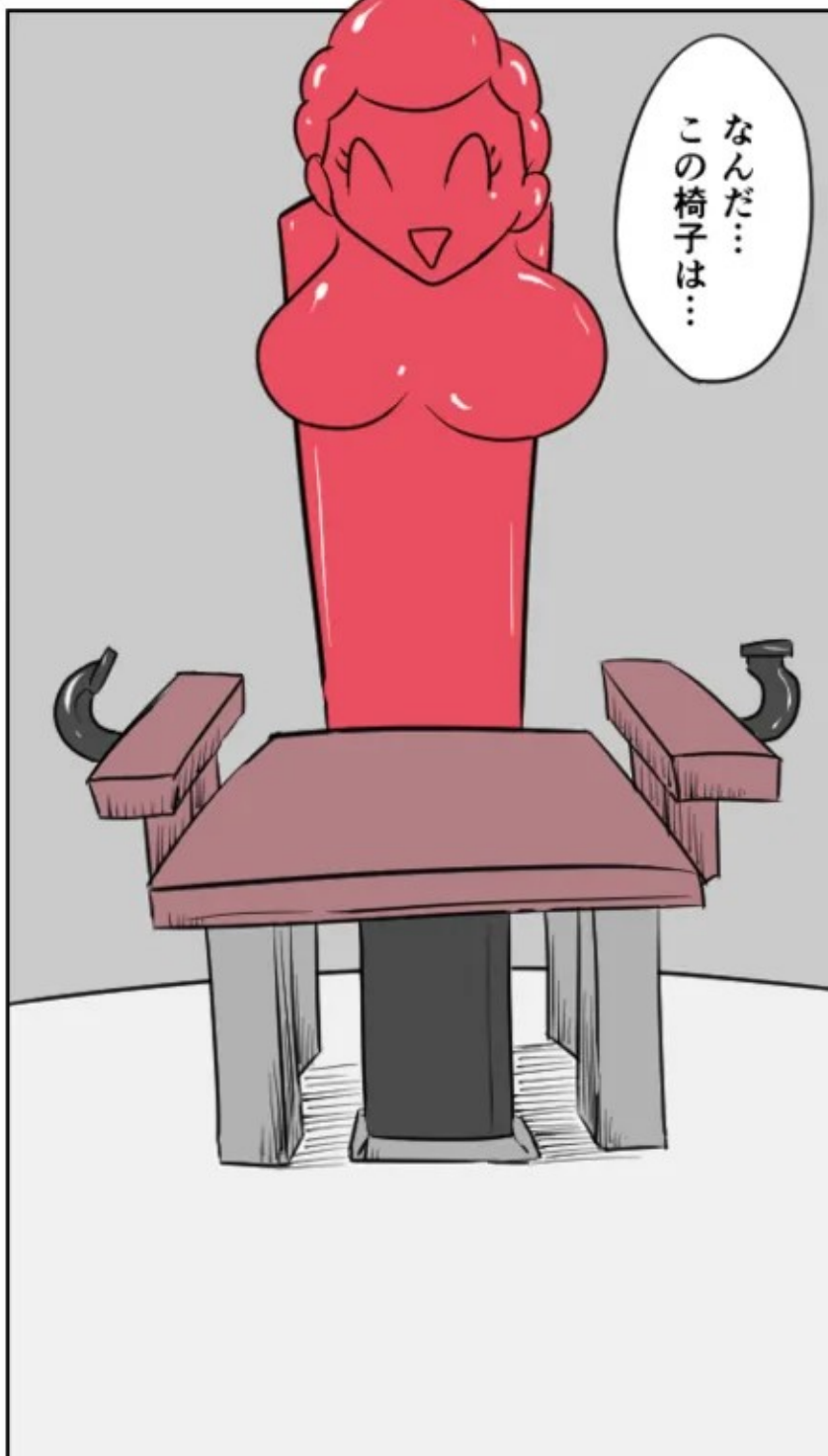


誰かの叫び声が聞こえてるな...

いんああああ



いかにも怪しいけど...

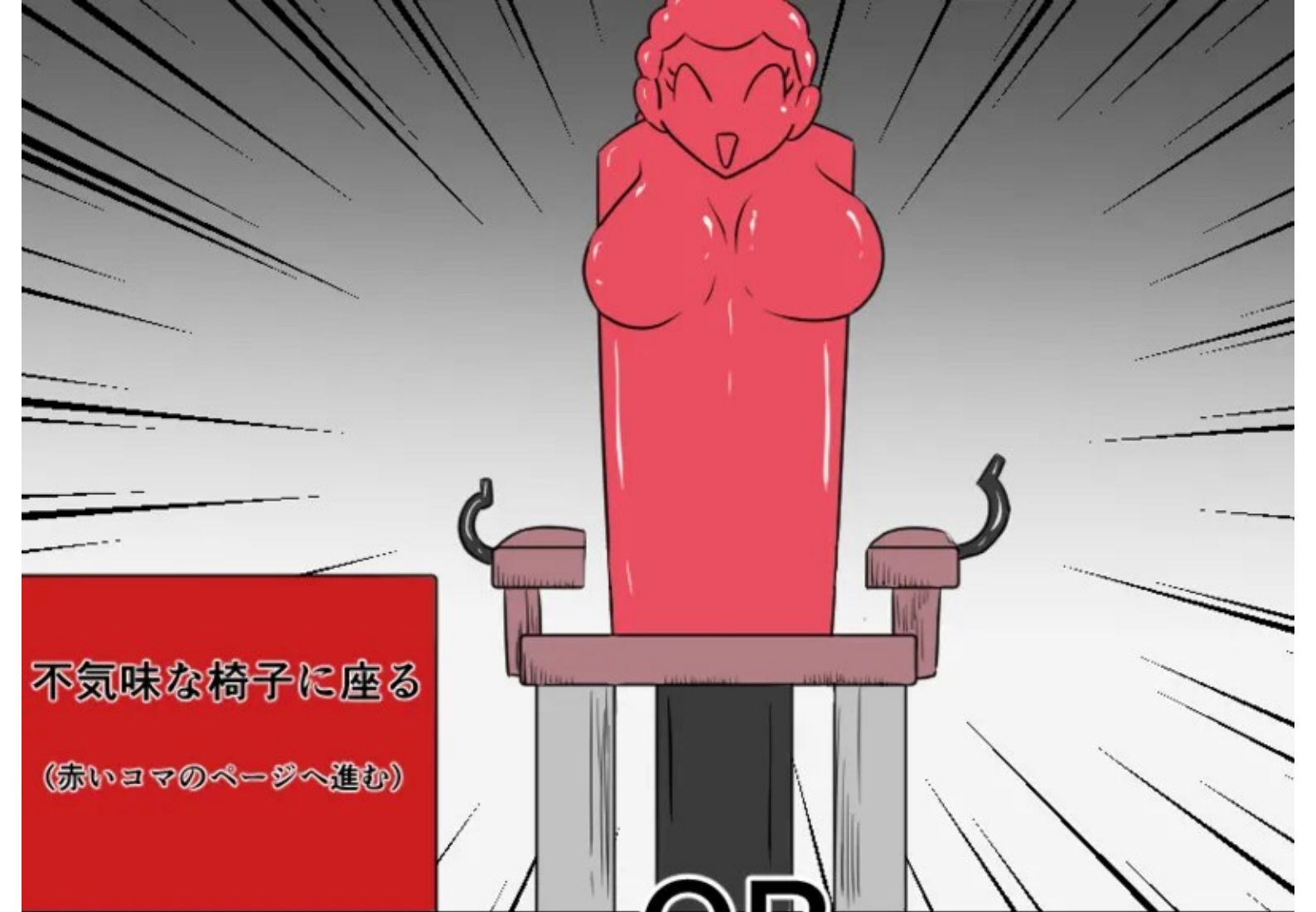


なんだ... この椅子は...



あっちにはまたドアがある... 逃げるならあっちにいくべきか

それとも... この椅子を調べてみようか



不気味な椅子に座る

(赤いコマのページへ進む)

OR



奥へ続くドアを開ける

(黄色いコマのページへ進む)

奥へ続くドアを開ける

とにかく今は脱出だ！

脱走者ヲ確認！  
脱走者ヲ確認！

非常用シャッター及び  
全テノゲートヲ封鎖シマス

只今ヨリ

脱走者強制捕縛コマンドヲ  
実行シマス！

生命体No.421ヲ  
培養カプセルカラ  
解放シマス

生命体No.421ノ  
解放ヲ確認！  
生命体No.421ノ  
解放ヲ確認！

対象エリア内ニイル  
職員ハ至急避難シテ  
クダサイ

生命体No.421  
Sフィンガー  
(ブルー)

うにょ

ホボホボ...

ン  
ン

ッ









筋肉ノ緊張ヲ  
確認シマシタ  
ホグシモード起動



ふぎヤッ!?んああああ  
ああああッはははははははは  
ははははッ!?ちよッ!?  
これッ…キツううッ!!



にひやははははははははッ!?  
筋肉がッ…とろけるううう  
うははははははははははははははッ

あへへへッ!?んへへへへ  
ふへははははははははははははははッ  
もうやめれえええ!



END

この分かれ道…!

そしてどうする…



あの二人は大丈夫か…?  
全くとんだ館を選んじまったな



左のドアを選ぶ

(青いコマのページへ進む)

右のドアを選ぶ

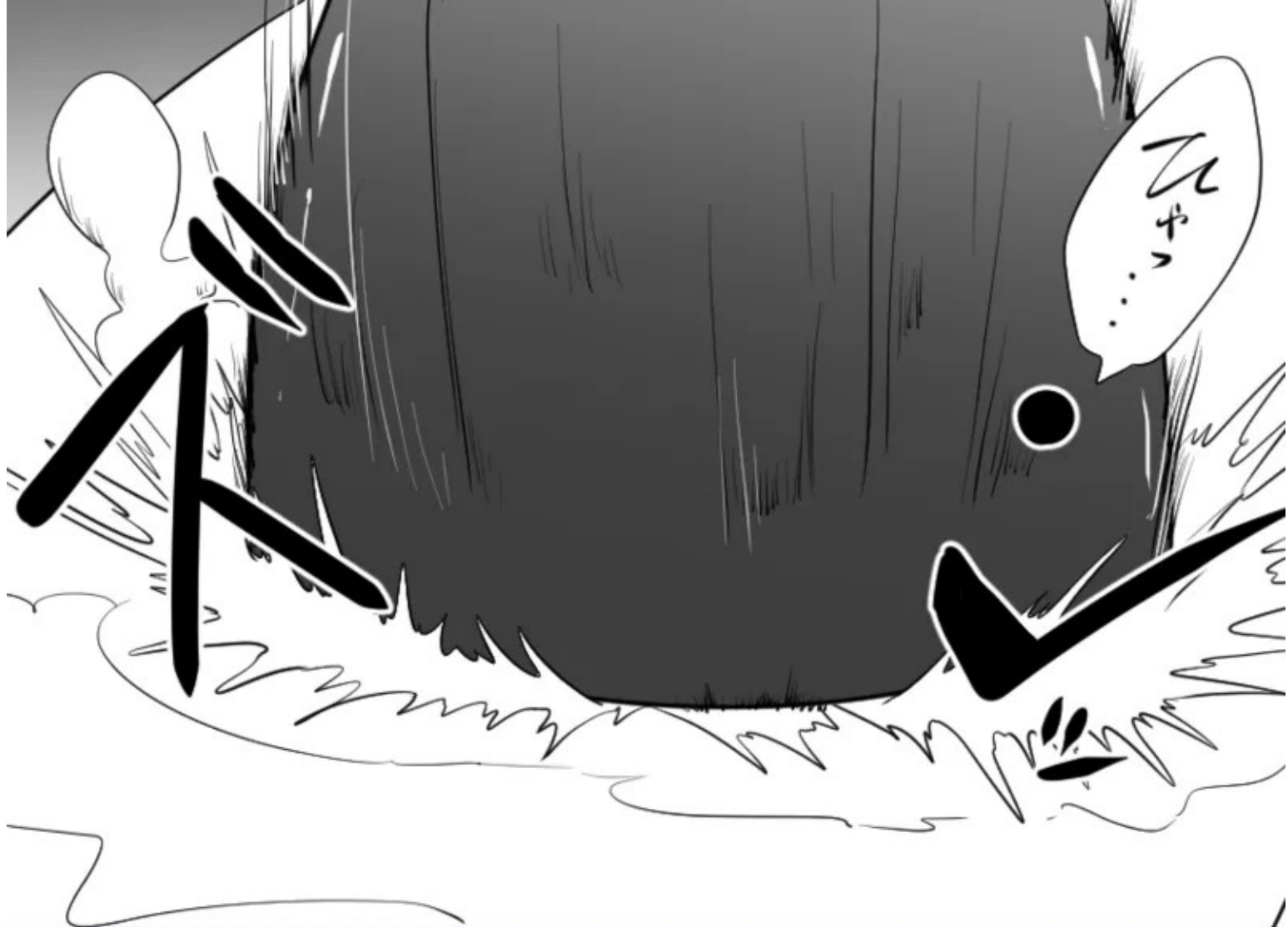
(ピンク色のコマのページへ進む)

右のドアを選ぶ

右のドアの方へ  
行ってみよう…







はッ...!

ここはどこだ...?



おはよう...可愛い  
モルモットよ

よくぞまんまと  
捕獲されてくれたね



お前は…  
何者だッ…!?



私がこの館の主人にして  
研究主任だ…  
これよりお前をくすぐり  
人体実験の被験体とする



これは…  
手コキ激ウマの  
手指と…



くすぐり激ウマの  
手指たちだ…





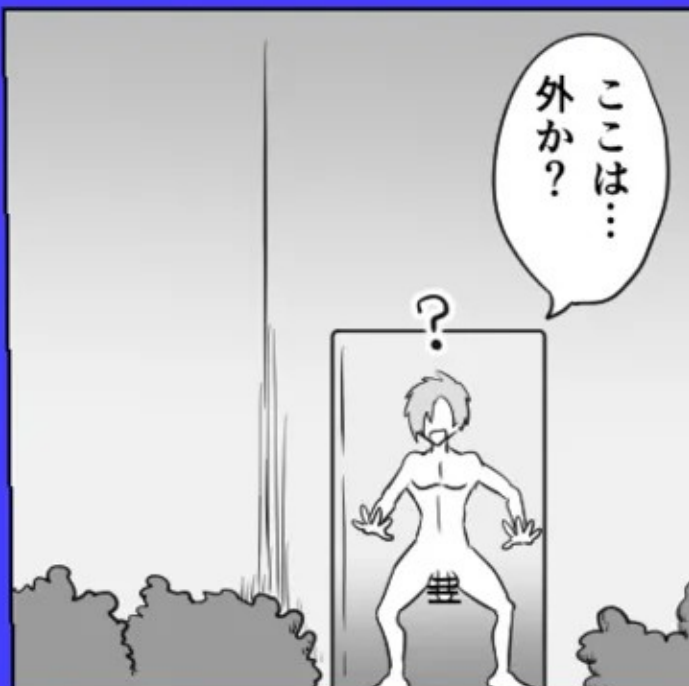


左のドアを選ぶ

最初に目についた  
左のドアを選ぼう……!



ここは……  
外か？



警察かッ……!?



ん？  
あれはッ……



