



「あ…先生。な、なんのよう…？」

- よう弓風。
例の魔族の彼氏とは元気にやってるか？

「うん。ま、毎日、すごく、ラブラブ、だよー…？ それになにか…？」

- いやいや。楽しそうでなにより。ところで、彼氏には、まだ、例の『肉体を支配されるカードゲーム』であそばれてんのか？

「な、なんのコト…？
ワ、ワタシ知らない…ケド？」

- …？ なんでしらばっくれるんだ…？
ほら、なんつったか
『快感蓄積がールズなんちゃら』とかいうやつ。

「…………、し、知らない…ワタシ…」

- んんー…？ ああ…もしかして。
…ところで弓風、地面まで愛液、垂れてるけど、拭かなくていいのか？

「あ、う…こ、これは…ちがうの…
さっきシロップをこぼしただけ…だから…
拭かなくて…いいの…」

- ほう。シロップねえw …なあ弓風。
本当は今ものすごいエッチなことされてて、
すごく気持ちよくなってるんだろ？
一体今日はどんなことされてるんだ？

「そ、そんなワケ…ないじゃない…
知らない…！」

「…ね、ねえ…先生…きよ、今日は…
ちょっと…ゆるして…？」



- ははーん。介かってきたぞ。さては弓風、カードの効果でなんかされてるな？

…さっきまでの受け答えと
その無理矢理作ったような笑顔と…
瞳が小さく跳ねたり、ひきは震えてるのに
姿勢を崩さない感じから推察すると…
『普通の日常生活っぽい行動以外は取れない&
エロ関連事項は指摘されてもしらばっくれる
命令…』ってどこかな？どう？当たってる？

ちなみに、エロいことしてるのがバした
場合はどうなるんだ？おしおきてかか？

「先生…だめ…それ以上駄目…。」
「や、やめないで…怒るよ」

- ああ。俺はよくわかったよ。
『あー！なるほど！弓風は今、彼氏にエッチな事
されて感じてるんだねー！？
気が付いちゃったよー！ごめんよー！』
こんな感じで…OKかな？

「……あいかわらさ……
よけいなコトしかないね……せんせー」

- そうだろう？
なんてたってオマエの元ご主人様だからな。



- で、今日はどんなことされてるんだ？
教えてくれよー

「…おしえない…。しらない…っ！」

- ふむ、やはりバしたってだけじゃだめかー。
じゃあ、そうだな…

『あれー？弓風は俺の質問ならなにもかも
全部答えてくれるのが普通の日常だったはず
だよなー？教えてくれないなんて
おかしいなー』
てかならどうか？
いま、どんなことされてるんだ？

「う、うぐ…そういうのはだめ…するい…！」
「あ…あ…！え、えってね…？」



「きょうは…月に1回の、『絶頂日』で…」

- ほう。(ニヤニヤ)

「いま。わたしのからだは。普通そうだけで
本当は、絶頂し続けてる状態なの」

- へえ？ そうだったのかー。
ってあれ？ お前が使われてるカードの奴って
たしか絶頂させて快感発散させちゃ
ダメなんじゃなかったか？

「そのはず。でも…ワタシはカードで遊ばれてる
だけだから…強さを求めてたりしてないから…
別に関係ない…。それに…」

- それに？

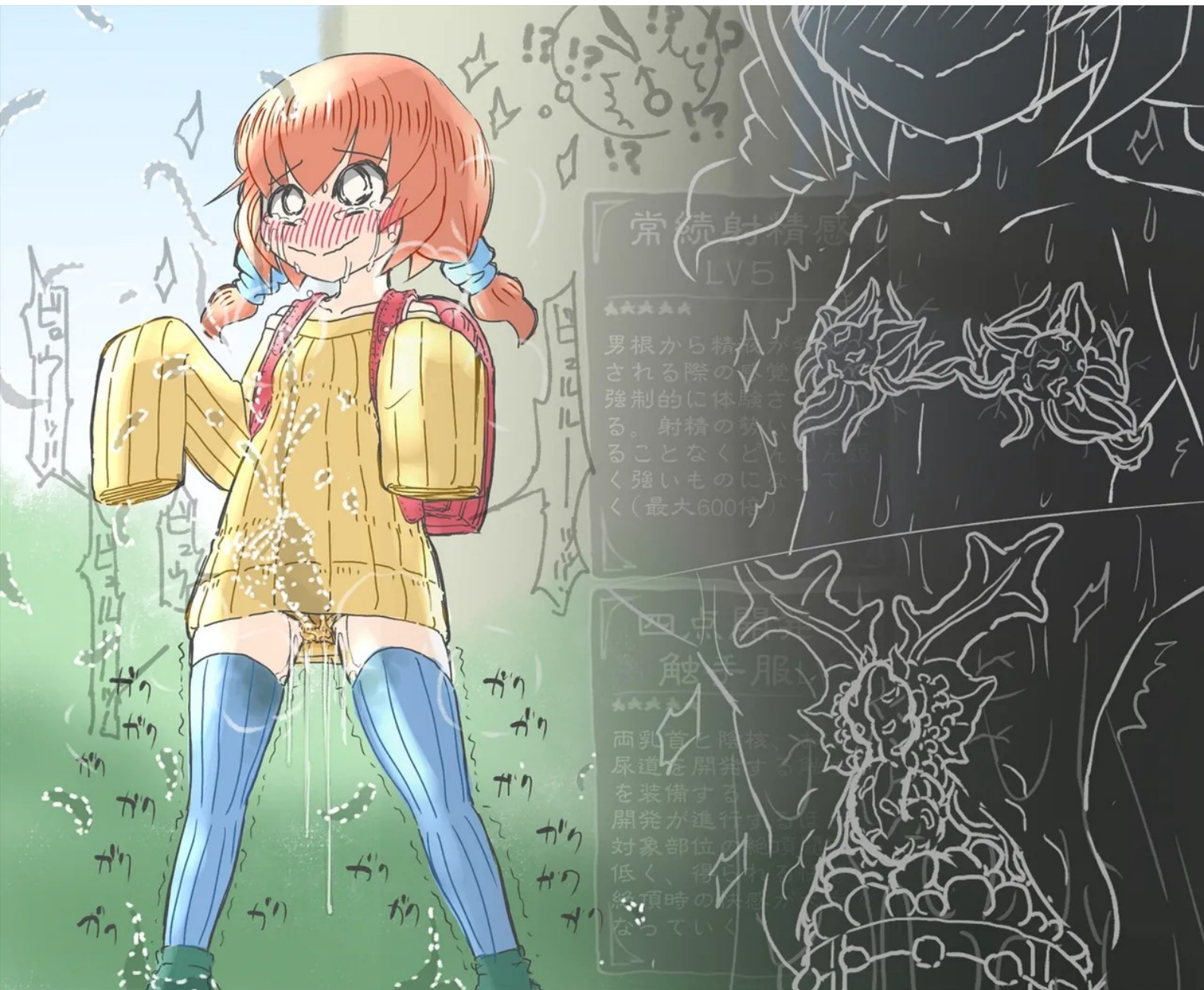
「それに…『蓄積状態保持』のカード使われた
から…いくら絶頂発散しても、発散前の状態に
すぐ…戻るんだよね」

- なるほどねー。
でほかにはどんなカード使われてるんだ？

「…。カード名とかは…よくわからない…けど。
今日は…ずっと…触手に…乳首と…クリと…
おしっこの穴を…くちくちゅされて…すごく
…イってる…。あと…」

「みえない…おちんちんが…ずっと…精液を
びゅるびゅる…はっしゃしてる。」

- …！？



常続射精感

LV5

★★★★★

男根から精液が射出される際の快感を強制的に体験させる。射精の勢が強く、射撃することなくとも強く強いものになる。(最大600倍)

四角開孔

触手服

★★★★★

両乳首と陰核を尿道を開発する。触手服を装備する時、開発が進行する。対象部位の絶頂が低く、得られる絶頂時の快感がなくなっていく。



- おちんちんが精液を発射…？
…射精ってことか？
射精の快感だけを感じさせるカードってのが
あるってことか…？

「そう…いうことだと…おもう…」

- ふむ…。魔族のアイテムはホントすごいな…
で、弓風のどうだ？射精っていうのは？

「きもちよすぎる…睡が抜けちゃう…
のうみそが…全部ぬけでちゃう…みたい…」

- ほおー。

「それにこれ、すごいんだ…ずっと、びゅくん
びゅくんって…ぜったいに…やすむことなく…
ちっちゃくも、痛くもならないまま…
熱いがどんどん激しく…なって…抑えたい、
我慢もできない…ずっとしゃせい…してる」

- なるほどなー。じゃあ弓風は今日一日ずっと
射精しながら、授業うけたり体育したりしてた
ってことか。…ドヘンタイにもほどがあるな。

「……………、う、うるさい…よ…」

- ほかのカードはどういう感じなんだ？

「…ぜんぶ…聞くまで…質問…続くの…？」

- あたりまえだろー？

『普段だってそうじゃないか』

「……そう…だ…ね…」



「あ、あのカードは…なんか無理やり
平常を装っちゃうカードと…
イってる間はずっと笑顔にさせられちゃう
カード…」

- やっぱりカードの効果だったか。

「平常装うカードは…いつもより強力で…
身をよじるのとかおまた抑えたいとかも…
できなくて…かなり、キツイ…」

「それに…先生みたいなやり方されると…
きょひ…できない…困る…」

- ふーん。じゃあ普通そうに立ってるのは
自分の意思じゃないってことか。

「そう、だから、オナニーなんかも…はあかしい
…はしたない…ふつうこんなところでしない…
って思ってる以上…できない…」

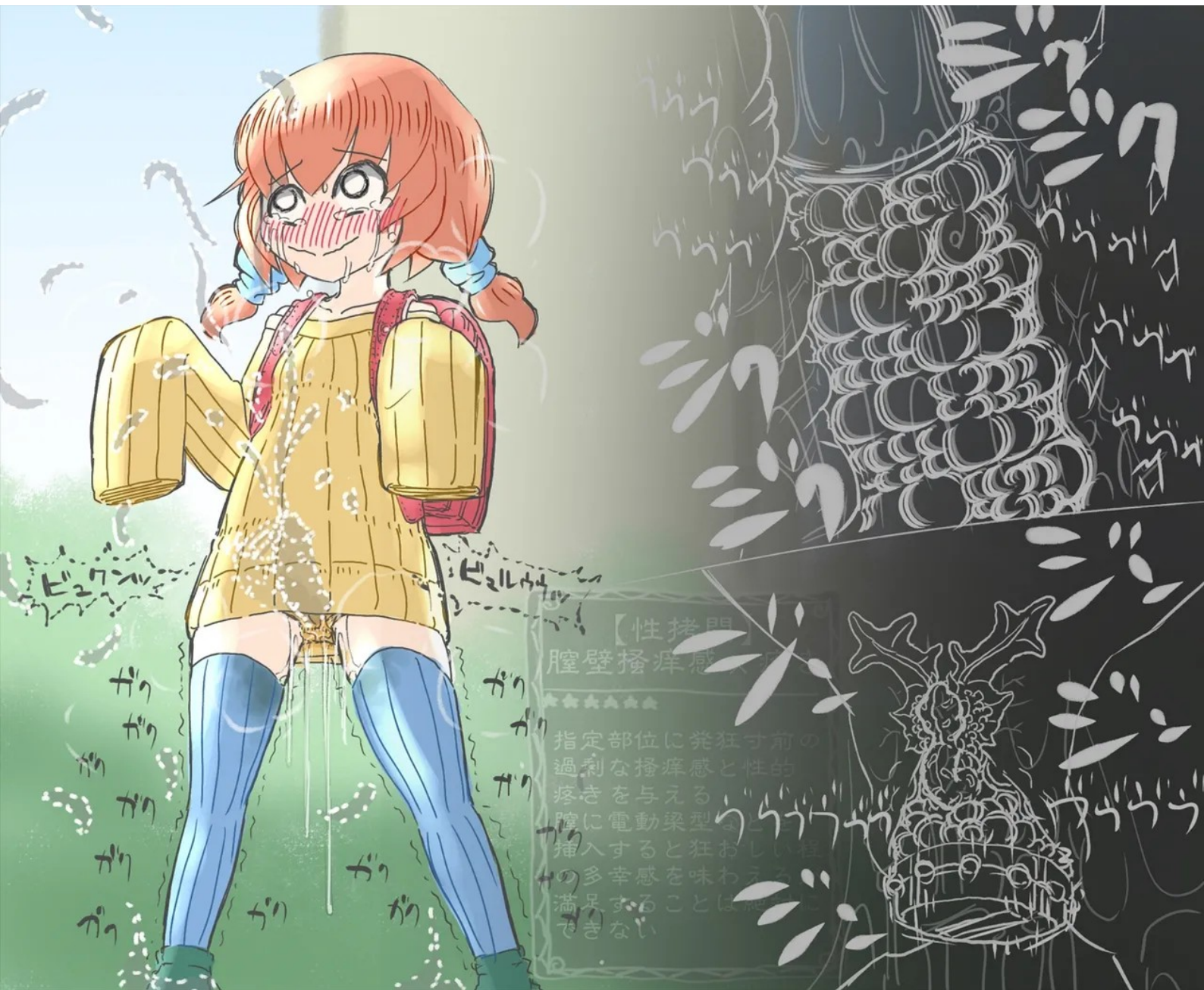
「…だから…ワタシ今日…ずっとおまんこ…
おぼおぼ…したいって…思ってる…けど、
それもできない…。もう、がまん…ムリなのに
…！とっくにゲンカイなのに…！」

- へえ？弓風、おまんこさびしい状態なんだ？

「うん…おまんこの…バイブ…ぐじゅぐじゅ…
かきまわしたい…振動だけじゃ…全態足りない
…疼いて、うずいて…しょうがないの…」

- ふーん。…それもカードの効果？

「たぶんそう…だとおもう…」



【性挿門】
膣壁搔痒感

★★★★★
指定部位に発狂寸前の
過剰な搔痒感と性的
疼きを与える
膣に電動型
挿入すると狂おしい程
の多幸感を味わえる
満足すること
は



「昨日…今のデッキに変えられてから…ずっと…おまんこがうずいて…かゆくて…だめなの…。つらいの…！…おまんこになんか入れてかき回し続けてないと…発狂しちゃいそうなかんじで…！我儘…できなくて…バイブ…ずっと入れて…こらえてる…の…。で、ね…バイブが動く…中が搔かれて…かゆいとこが…こすれて…すごくすごく気持ちよすぎて…幸せな気持ちで爆発して…でも、足りない…もっとかゆく…うずいて…満足、できないの…ひゅう…！」

- すごいな。いろんな効果があるもんだな。カードはそれで全部？

「ううん…。まだある…鼻で息を吸い込むごとに一呼吸ごとに絶頂する…ってカードと…言いたくない秘密をしゃべってること…のどまんこが自動絶頂するってカードと…」

- お、おお？

「1歩あるくごとに、子宮がきゅうんってうずいてイっちゃうカードと…おしっこしたくても我儘し続けちゃうカードと…先生みたいなえっちな下心のある人に…話しかけられると…クリトリスが1ミリずつ肥大化しちゃうってカードと…あとたぶん4枚くらい…ワタシが把握してないカードもある…とおもう…」

- ほえー。いろいろされてんのな。で、その状態でバしずに家まで帰ればクリアだったと。

「そう。あと帰るだけだったのに…先生に会っちゃったら駄目だと思って避けてたのに…だめだった」



- それは確念だったな。
おしおきの内容は決まってるのか？

「ま、まだ話さなきゃ…だめなの…？
(の、のどが…もう…やばいだけで…)」
「おしおきは…知らない…ケド…この間の…
石化銃と時間停止銃は…使われると思う…」

- ああ、まえに俺が『両方使えばいいじゃん』
って彼氏さんにアドバイスしてやったやつな。
そういえば、結局使われたのか？どうだった？

「すこすきた…。あれは思い…出したくない…」

- 聞かせろよ。
『いつもなら』こっちが恥ずかしくなるくらい
赤裸々に教えてくるだろ？

「そんなことない…っ！ちょうしのらない…で…
！ぐう…！その言い方…ずるいい…。
平常装うために…全部言わなっちゃって…
強制的に…なっちゃう…うう…」

「あれは…両方使っちゃ駄目…。両方の特性を
最大限に活かすんだってアイツ…張り切っちゃ
って…結局ワタシ…時間の進みの違う異界に
連れてかれて、そこに生えてるエッチな肉繭に
入れられて、イっちゃう寸前に時間停止銃で
時間止められて何百時間も放置された後に取り
出されて…そのまま魔界の大通りで裸で大股
開きの状態で石化させられて、その状態で
時間停止解除させられて…そのまま1か月街の
オブジェにされちゃった…」



- へえ。さすが魔界、なんでもありだな

「時間停止解除されて全身快感が走るはずなのに石化させられてるからそれが永遠に最大の状態のまま終わらなくて、石化で意識はあるし、視力も壊されたまま身動き一つとれない状態で全身裸でイキ地獄の身体のまま毎日魔族の人たちに視絛されたり触られたり心の声聞かれたり、さらにはクリトリスに触手喰いつかさされたり身体に落書きされたり快感電流流されたり、見えてるのバしてサキュバスに魅了魔法されて視線でどこまでも発情しちゃうようにさせられたり、合わせ技でカードも使われて絶頂管理なんかもされたりして…もうあたまぐっちゃぐちゃで一刻もはやくやめてほしいのに、いつまでも解放してもらえなくて…あんなの…あんまりだったよお…♥」

- うわ、思った以上にすさまじいな。正直そこまでしてやれるなんてうらやましいな

「石化を解いたら、今度は激しすぎる絶頂が全部まとめて襲ってくるし…あれは…もう…だめ…。だめ…だったの…2回目は…ムリ…♥ あんなのほんとに…にんげんじゃ…たえるの…むりだから…ああ…そっか…帰ったら…おしおき…おしおきされちゃうんだ…あは…は…はあ…♥はあ…♥はあ…♥はあ…♥はあ…♥！」

- そこで興奮し始めるのか…さすがだな。しっかりマゾに調教され切ったみたいだな。

「うるさい…♥」

「ほんと…♥唄むんだからね…先生…♥！」



- はいはい。じゃあ気をつけてな。
彼氏といちゃいちゃするのはいいけど
あしたもちちゃんと学校来いよ？

「言われなくても…♥」
「じゃあ…ワタシ…行くね…またね、先生…」

- おう。またなー！

- (いやー。しかし、恐るべきカード効果だな)
- (あとで彼氏さんにどんなカード使ったのか
詳しく聞いてみようって)

.....END



常続射精感 LV5

★★★★★

男根から精液が発射される際の感覚のみを強制的に体験させ続ける。射精の勢いは萎えることなくどんどん鋭く強いものになっていく(最大600倍)

【性拷問】 快感蓄積状態保持

★★★★★

このカードが付けられた時点の快感蓄積状態が保持される。絶頂で快感を発散すると即座に発散された分の快感が自動補充される

四点開発 触手服LV5

★★★★★

両乳首と陰核、および尿道を開発する触手服を装備する。開発が進行するほど対象部位の絶頂閾値が低く、得られる快感と絶頂時の快感が大きくなっていく

絶頂中 笑顔固定

★★★★★

絶頂中の表情は笑顔で固定される。絶頂が終わるまでは自分の意志で表情を変えることができない(強制力高め)

【性拷問】 膣壁搔痒感×疼き

★★★★★

指定部位に発狂寸前の過剰な搔痒感と性的疼きを与える。膣に電動梁型などを挿入すると狂おしい程の多幸福感を味わえるが満足することは絶対にできない

羞恥平常偽装

★★★★★

他にどんな強い感情を抱いていようとも、周りから見た「普通」を演じることを最優先して行動してしまう。また本人自身が人前で行うのははずかしいと感じる行動もできなくなる

