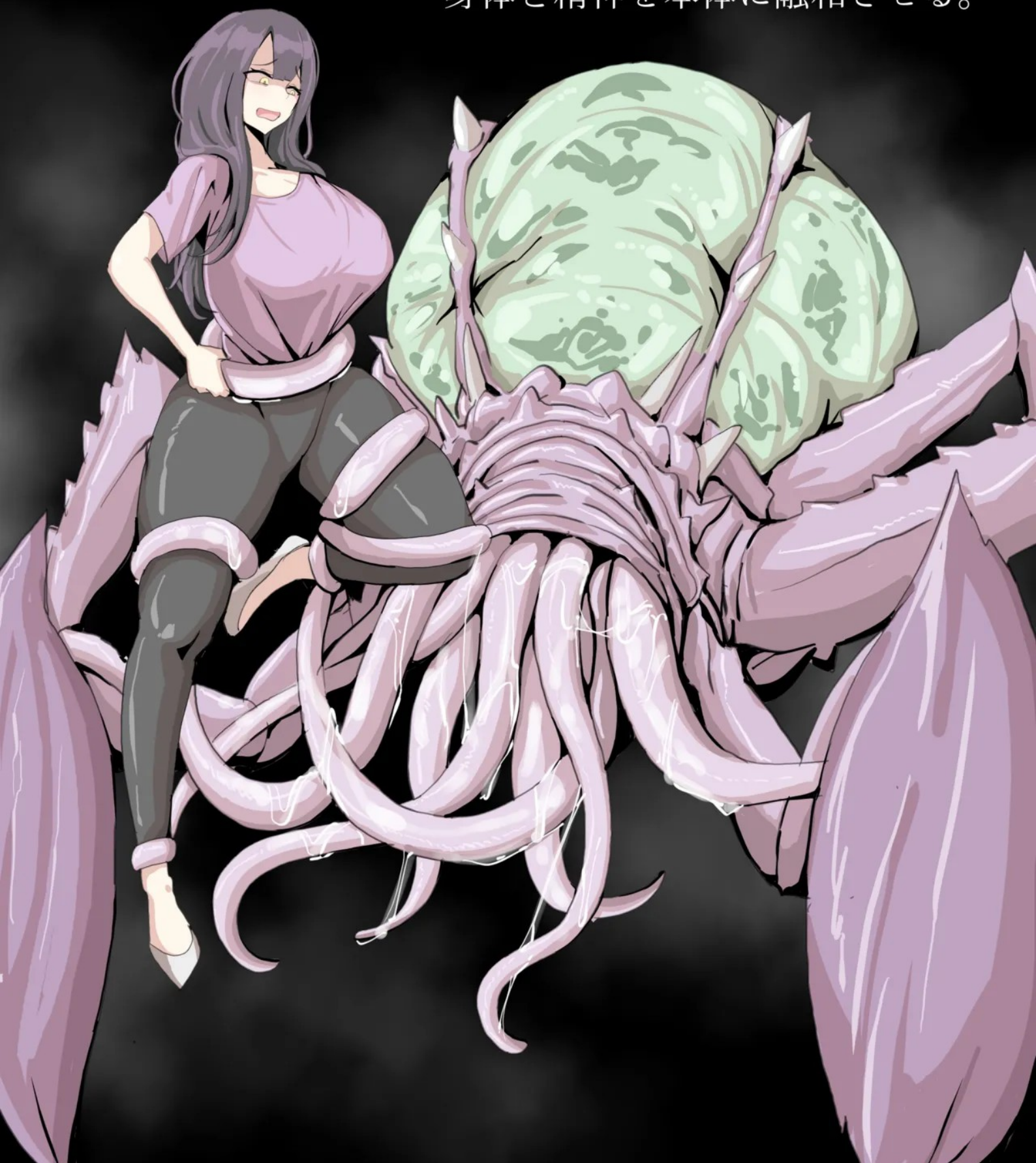


クイーン
(QUEEN)

主に出産経験のある母体を宿主とし、
口側の多くの触手を母体に挿入して
身体と精神を本体に融和させる。



クイーンは母体の下半身に寄生し、
この過程で母体の身体は宿主に適した形に変化します。
また、この過程で既存の人格はハイブ(Hive)の知性体と完全に同化する。



そうして同化が終わると、受精と産卵を繰り返しながら女王を生産する工場としての役割を果たすようになりハイブ(Hive)の繁栄のために一生を尽くす。



퀸(QUEEN)

주로 출산 경험이 있는 모체를
속주로 삼으며, 입쪽의 많은 촉수를
모체에 삼입하여 신체와 정신을
본체에 융화시킨다



퀸은 모체의 하체로 기생하며 이 과정에서 모체의 신체는
숙주에 적합한 모양으로 변화한다. 또한 이 과정에서
기존의 인격은 하이브(Hive)의 지성체와 완전히 동화된다.



그렇게 동화가 끝나면, 수정과 산란을 반복하며
퀸을 생산하는 공장으로서의 역할을 하게 되며,
하이브의 번영을 위해 평생을 봉사한다.



QUEEN

It feeds primarily on mothers who have given birth, and it inserts its many tentacles from its mouth into the maternal body to fuse its body and mind into its body.



The QUEEN is parasitic on the mother's lower body, and in this process, the mother's body changes into a shape suitable for the host. In addition, in this process, the existing personality is completely assimilated with the intellectual body of the HIVE.



When the assimilation is over, it serves as a factory that produces QUEENS by repeating fertilization and spawning, and serves for the prosperity of HIVE for life.







