



エミマは地獄の

人形



エンマ^は地獄の
人形
人形

冥府の
独立行政法人
「地獄」

独立行政法人
地獄

その事業本部
第二課

第三課

通称
衆合地獄にて

わたくし
私は本日も「おなほ」として
ご使用ただだいております

おなほ

おなほ
おなほ
おなほ

おなほ
おなほ



私たち「生き人形」は地獄の備品であり

設備であり

くそっ…
くそっ…

人形まんこのくせに
気持ちよすぎるっ…

道具です

毎日ハメても
飽きないのすげーよ
エンマちゃん…っ

恐縮です

ずっ♡
ずっ♡

ずっ♡

そのためこのように実務に
影響しない部位や内容であれば
「ごなたに」「ごんなこと」でも
ご使用いただけます

何それ
誰に言えって
言われたの…っ!?

夜勤の
獄卒様です

あ~~~~
そう…!

「業務でイラつかせて
しまった獄卒様
おちんちん」

「私のおまんこ
すつきりして
ご帰宅くださいね」

うぐっ…

じきッ

ずっ♡

ずっ♡

ずっ♡

3.3.3

3.3.3



……

そして道具では
ありますが……

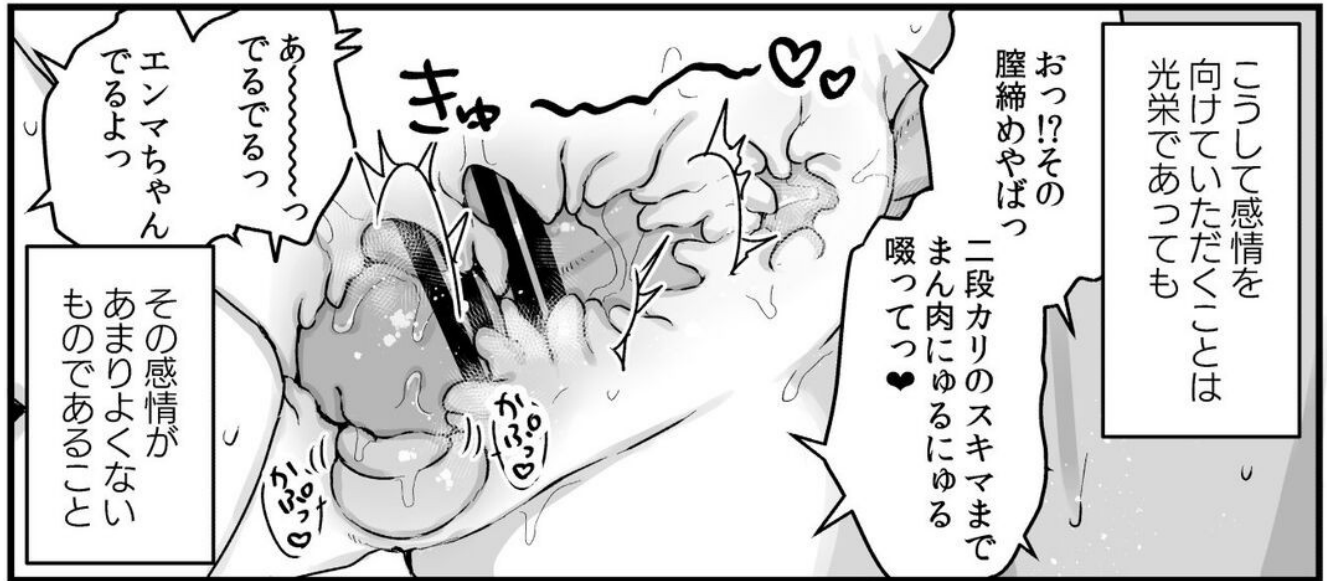
くつそ俺専用になつてよ
エンマちゃん



俺のエンマちゃんが
俺だけのじゃないって
思うとさあつ

まあ人形は
皆のものだから
しようがないんだけど

申し訳ありません
私どもは共有物
ですので



こうして感情を
向けていただくことは
光栄であつても

おっ!? その
腔締めやばつ
二段カリのスキマまで
まん肉にゆるにゆる
啜つてつ♡

あ~~~~
でるでる
エンマちゃん
でるよつ

その感情が
あまりよくない
ものであること



はいどうぞ

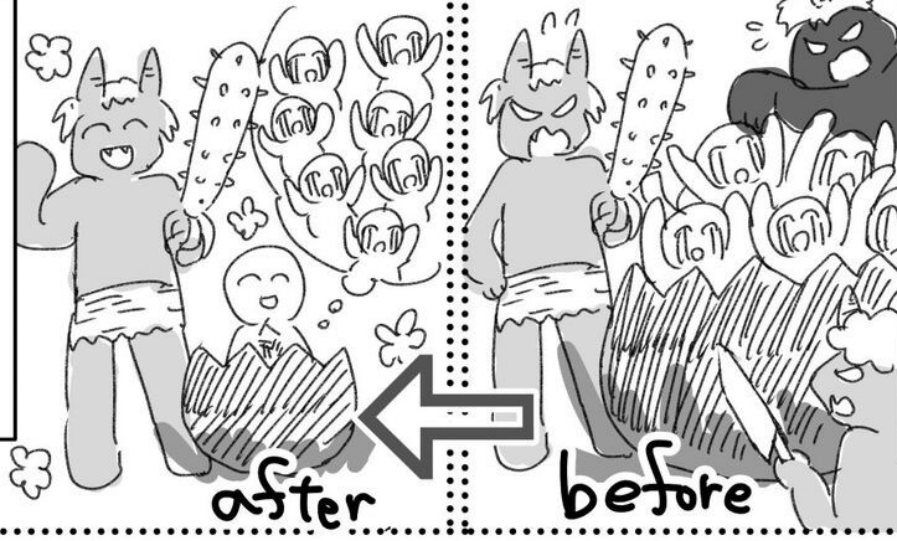
そういう時は
気持ちよく射精して
いただくに限ること
それぐらいの判断が
できる程度には
思考能力もございます



数十年前に行われた
地獄の業務改革

そこで推進されたのが
私たち生き人形制度の
導入でした

それまでの地獄と例えば
広大な土地で大量の資源と
人手(鬼手)を使い亡者を
呵責していたものですが



その亡者をすべて私たち
生き人形に収め
私たちを呵責することで

省エネ省スペース
省資源を実現する
というものでした

勿論改革当初は
戸惑いもあったたと
お聞きしましたが

今やそれらは普及し現に私...
百十八号も衆合地獄の
生き人形でございますし

じゃあエンマちゃん
今日もよろしくね

今日は32番台だよ

はい

愛称をいただけ
くらいには皆様に
馴染んでいると思います

ただ

なぜか皆さま

「私衆合地獄の呵責を
見ているとムラつく」
と申されますので

本日の衆合地獄：悪見処

未成年淫行したものが
落ちる地獄

その呵責は「肛門に熱した銅が注がれ
内臓を焼かれる」というもの
(現在はディルドによる肛虐で対応)

就業後におなほとして
ご使用いただいている…
というわけです

わざわざ冷却機能を
汗とか潮に寄せる必要
あるのかよえつろ……

えつろ…

ぶほっ♡
ぶほっ♡
ぶほっ♡
ぶほっ♡

本日は開発部にて定期的メンテナンスを受けるようご指示いただきました

私の体内の亡者を一度すべて排出し

各部位の確認と摩耗しているパーツの交換



そしてまた亡者を戻して完了…と思ったのですが

その前に何か見たことのない液体を飲むようにとのご指示

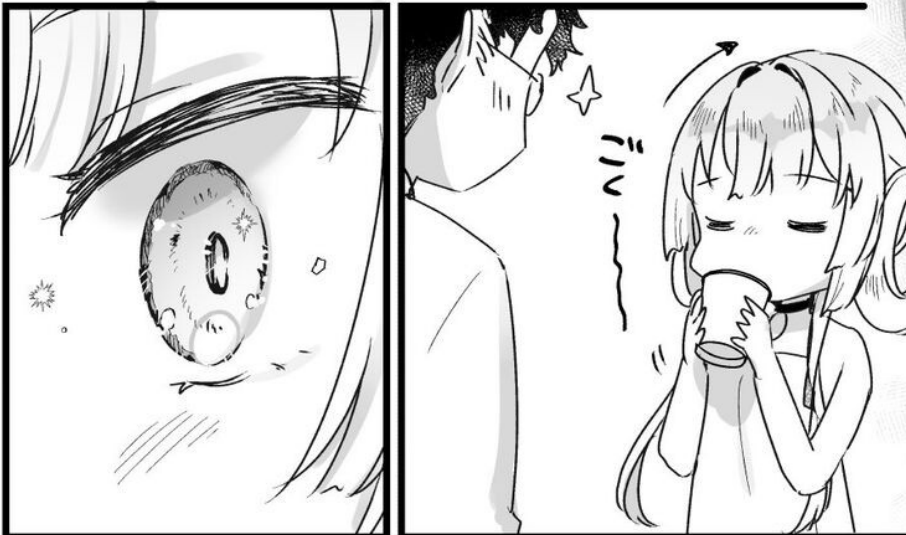
いただきます



銀色…



ひん





「あまい」

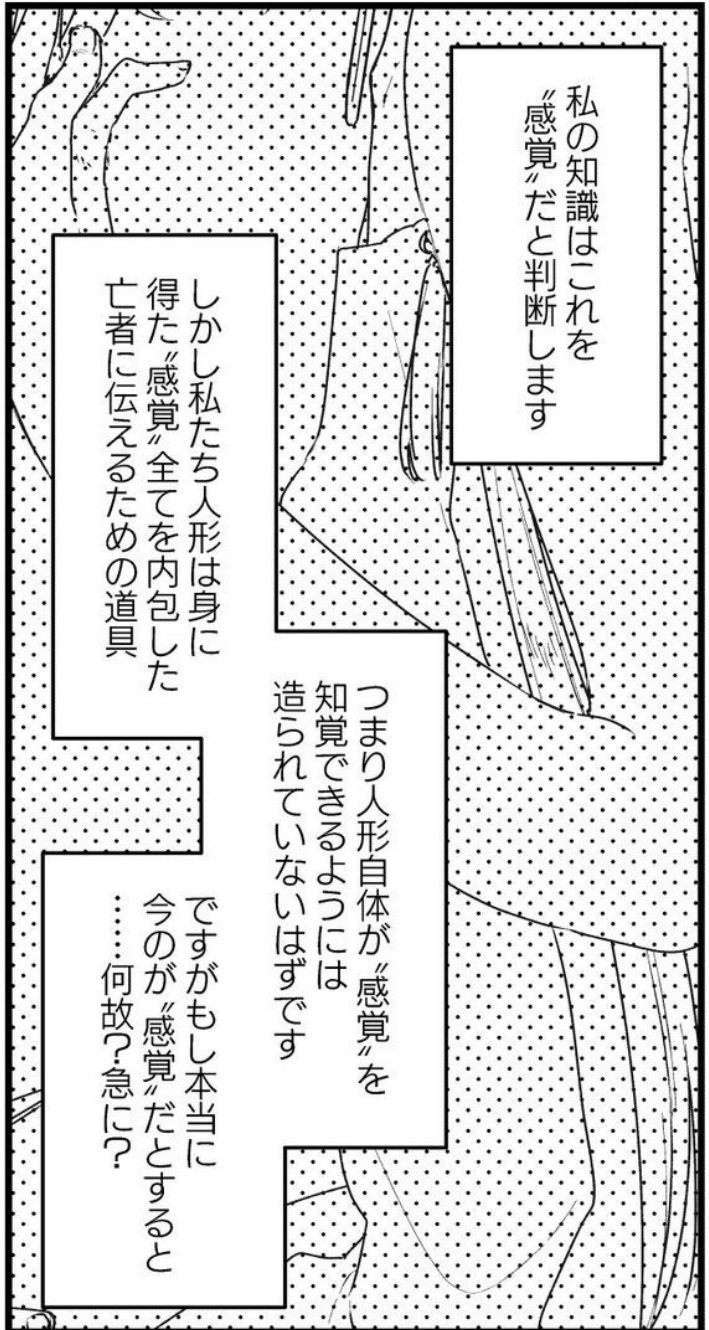
「つめたい」

急にふつて湧いた言葉に
思考がとまります



疑問は増える一方ですが
感想を求められたので
思ったままを口にします

開発部の獄卒様は
喜ばれていましたか
私はなにか
落ち着きません…



私の知識はこれを
「感覚」と判断します

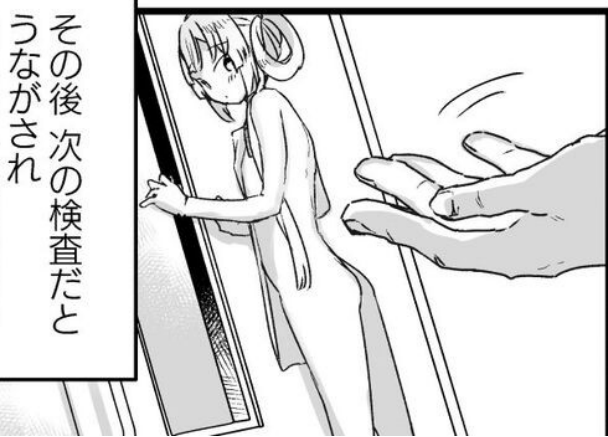
しかし私たち人形は身に
得た「感覚」全てを内包した
亡者に伝えるための道具

つまり人形自体が「感覚」を
知覚できるようには
造られていないはずで

ですがもし本当に
今のが「感覚」だとすると
…何故？急に？



そゆ
そゆ



その後次の検査だと
うながされ
教えられたお部屋は

なぜか「仮眠室」と
書かれており

よく私をご使用される
獄卒様がいらっしやいました

あの…
こちらで次の検査をと
お聞きしたのですが…

うんうん
聞いてるよ

いやさく俺らが
就業後にやってたこと

開発部
あの人達に
バレちゃったみたいで

生き人形を私用で使う
のは横領にあたるから

内緒にする代わりに
実験に付き合えっつてさ

実験…？

検査は
なんぞ？

オナホ扱いしてる
ところを撮影させろって

…それに
何の意味が？

なー悪趣味
だよなー？



でもさ
やらないと俺たち
最悪クビかも
しれなくてさあ

とりあえず今日は
エンマちゃんと
俺のデータが
欲しいんだって

乳首からくる
じんじんとしたものは
性的感覚…
それにお尻に感じる
熱さは温度覚だと
知識に教えられます

エンマちゃん
いいかな？



血など通ってないのに
顔に熱が集中
しているようです

なのに頭の芯は
冷えて

もしかこれが
恐怖でしょうか？

…はい
どうかいつも通り
存分にお使いください

ですが断る選択肢は
ございません

だって私は
備品なのでから



はっつやっばっ ♡
エンマちゃんのそんな声
初めてきいたんだけど!?

おまつ ♡ お待ち
くださいっ ♡

こりえっ ♡
こんにゃのおかし ♡

わたくひっ ♡
こんなっ ♡

んぎっ ♡

やっば反応あると
違うね

ほらほら俺の
ちんこもいっつもより
バッキバキだよっ

わかる??

んおっ!! ♡
おっ ♡

おっ ♡

おおおおおっ ♡

なんですかこれは
なんですかこれは
♥♥

こんな声わたくし
知らない…っ

俺エンマちゃん使ってる時の
抱き着いてくるみたいなの
まん肉のうねり
好きなんだけども

これイってたんだね

エンマちゃん
がこころを
つかまえて

亡者のストッパー
無かったらこんなに
ストリートなのな

にやにを…
おおっ!?

いやいや
わかってんでしょ?

今エンマちゃんの
亡者は空っぽで

おっ♥

おひっ♥

疑似魂なんて
飲まされて

その結果今までガン無視
してきたまんこの声に
素直になってるってことをさあ

おんっ♥

折角なら顔見える
体勢がいいよね

ベッドでしか
できないオナホ扱い
してあげなきゃ

あり



獄卒様♥獄卒様♥
お待ちください♥
これ♥子宮が♥

私の子宮が♥
潰れております♥
つぶされております♥

ただのご挨拶
だよ〜?



疑似魂…って
まさかあの銀色の…?



…

いめんいめん

チカッ

?

…

チカッ



精液…熱…
おも…っ♡

エンマちゃんの
濁点喘ぎ聞いてたら
我慢できなかつたわ

子宮の壁叩いてるの…
こんなはつきり…♡

でもこれで終わ…

よしじゃあ

ぎゃ…

ふっ…



二回戦
行こうか

チカッ

チカッ

チカッ

チカッ

チカッ

チカッ



おゆっ
お許しぐださいっ
お許じぐださいっ

わたくし♥もうずっと
頭の中がバチバチして♥



おつ乳首と一緒に
どちゆるとまた
うねり方変わる♥

業務でも一生使わない
部分まで感度設定
バグってんだね



開発部
ほんと変態だわ

んお〜っ♥



ごめんね〜

んお〜っ♥



おなほ限界で
ございます♥

これ以上のおちんちん
おゆるじぐださいい♥

これは撮影してて俺のクビがかかっているって言ったでしょ？

きんきん

てかそんなえつちなエンマちゃん見てやめるって無理だし

ぞん…なっ
うんっ!?

きんきん



きんきん
どうっ

ほらほらもって舌絡めてよ

いつもできてたじゃん

んきん
ふうっ…

いつも…いつもってわたくし



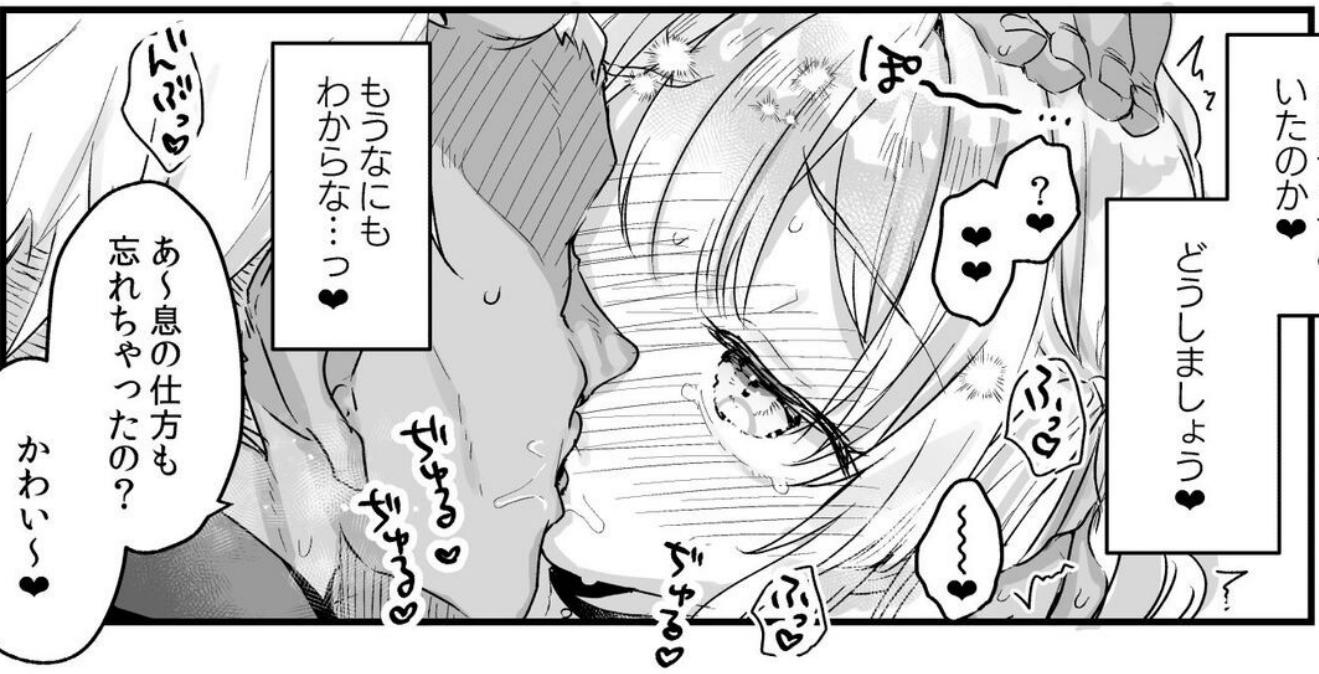
どうやっていたのか

きんきん

もうなにもわからな…っ

あゝ息の仕方もある忘れちゃったの？

かわいい





結局

私はそのまま気絶して
しまったらしく

ってあれ
エンマちゃん
落ちちゃった？



えーこれ勝手に
使っているやつ？

翌目が覚めたら
いつも通り何も
感じなくなっていて

とてもほっとした
のを覚えています



は……
やっぱ全然治まんない

開発部の強壮剤
効きすぎじゃね？

ただそれ以降——
業務では問題ないのですが

後日



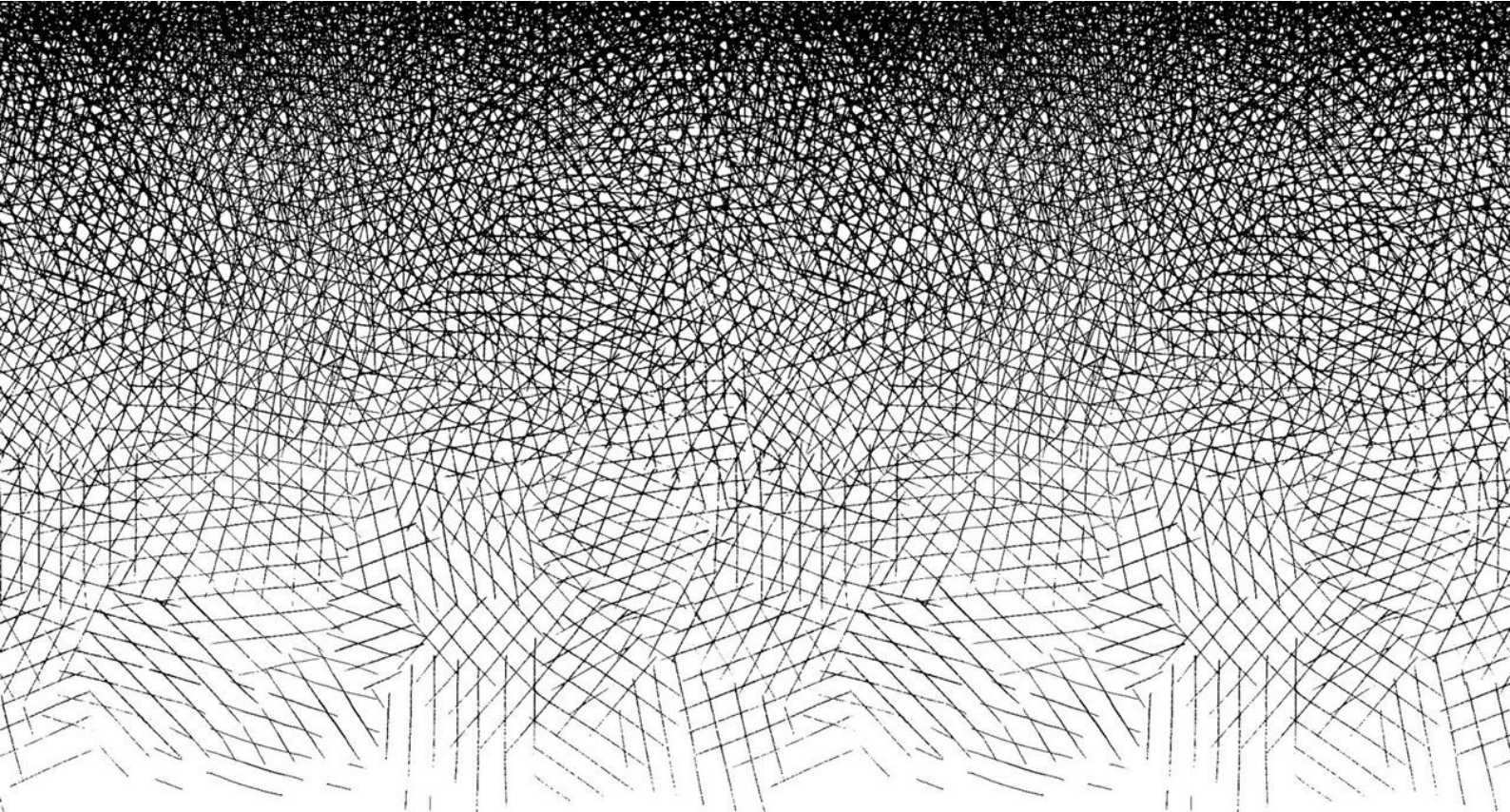
おなほとして
ご使用いただく時だけ

まれにあの時の感覚が
フラッシュバックする
ようになってしまっ...

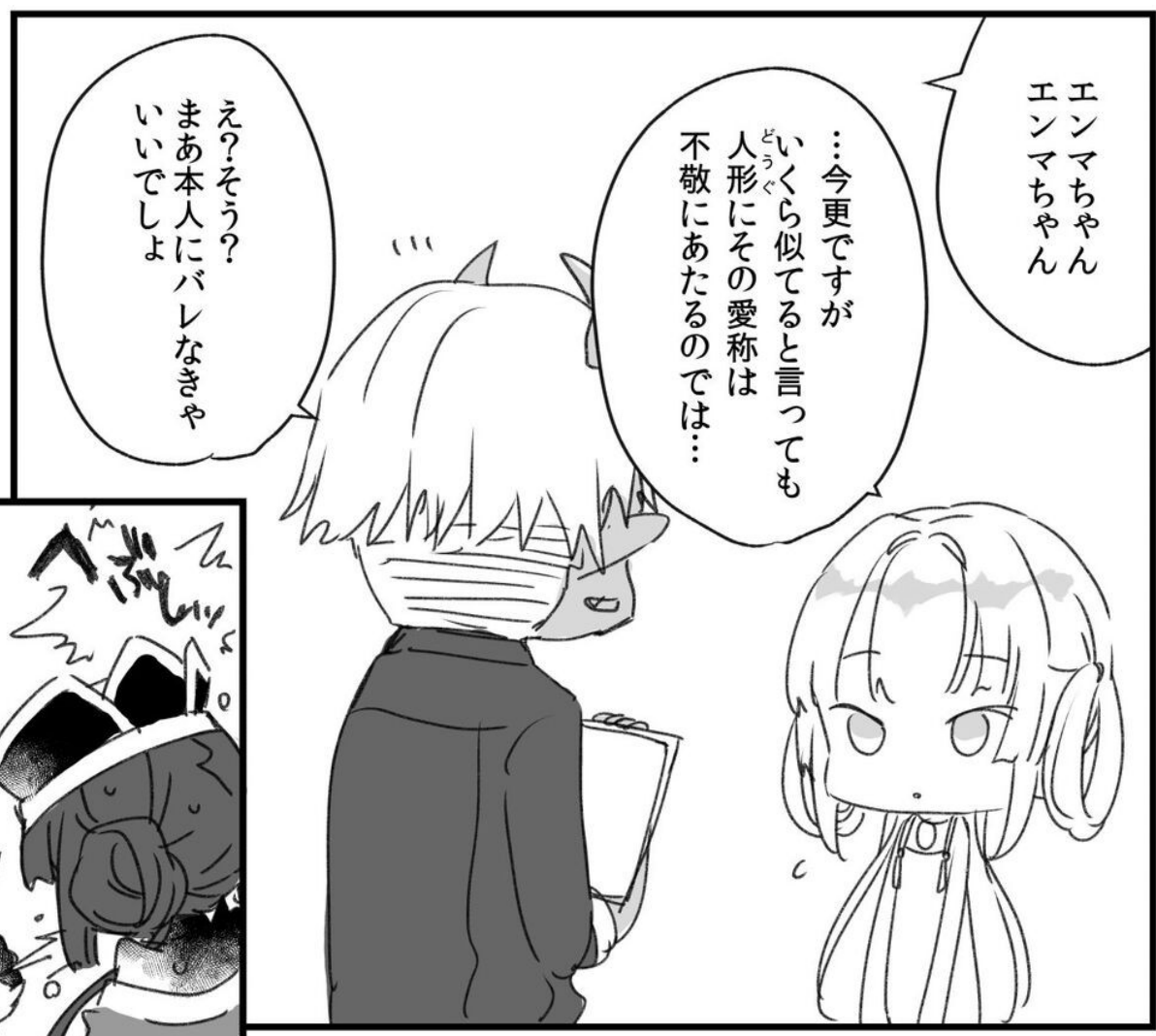


エンマちゃん
今日はこっち向いて
くれないね？

これはどうすれば
良いのでしょうか



●「エンマちゃんは閻魔大王にそっくりなのでエンマちゃんと呼ばれている」という小ネタが本編に入りませんでした





「エンマは地獄のイキ人形」電子版のご購入ありがとうございます！

無表情オナホ娘に濁点喘ぎさせたいの一心で出したお話ですが「造語多すぎて前設定ある程度説明しないと意味がわからない」と「スケベシーンまでに説明台詞が多すぎる！！！！」がせめぎあいかつてないほどに話が二転三転しました。

なんとかまとまりましたけど本当はもうちょっと魂注入してからの展開を追加したかったですね〜クリいじめとかおしりにちょっかいとか…ちなみにエンマちゃんのモデルになった御方(ロリババア)はおそらく商業で出ます。

それでは、ここまでお読みくださりありがとうございました！
またお会いできますように。

「エンマは地獄のイキ人形」
制作 : 天気輪
著者 : 甘露アメ
HP : <http://xstenkirin.net/>
pixiv : 42039

※未成年の閲覧、ネットオークションへの出品、無断転載・無断複製・無断翻訳を固く禁じます。
※Any unauthorized reproduction, duplication, copying, or posting to the internet (including SNS, Net Auction, and flea market apps) is prohibited.
※禁止未經授權進行轉載、複製、抄寫、及網路上刊登(SNS、拍賣網站、二手交易市場)。