

不 種

異 種 族

交 遊 一 下









は...?

は

は

は

不 種

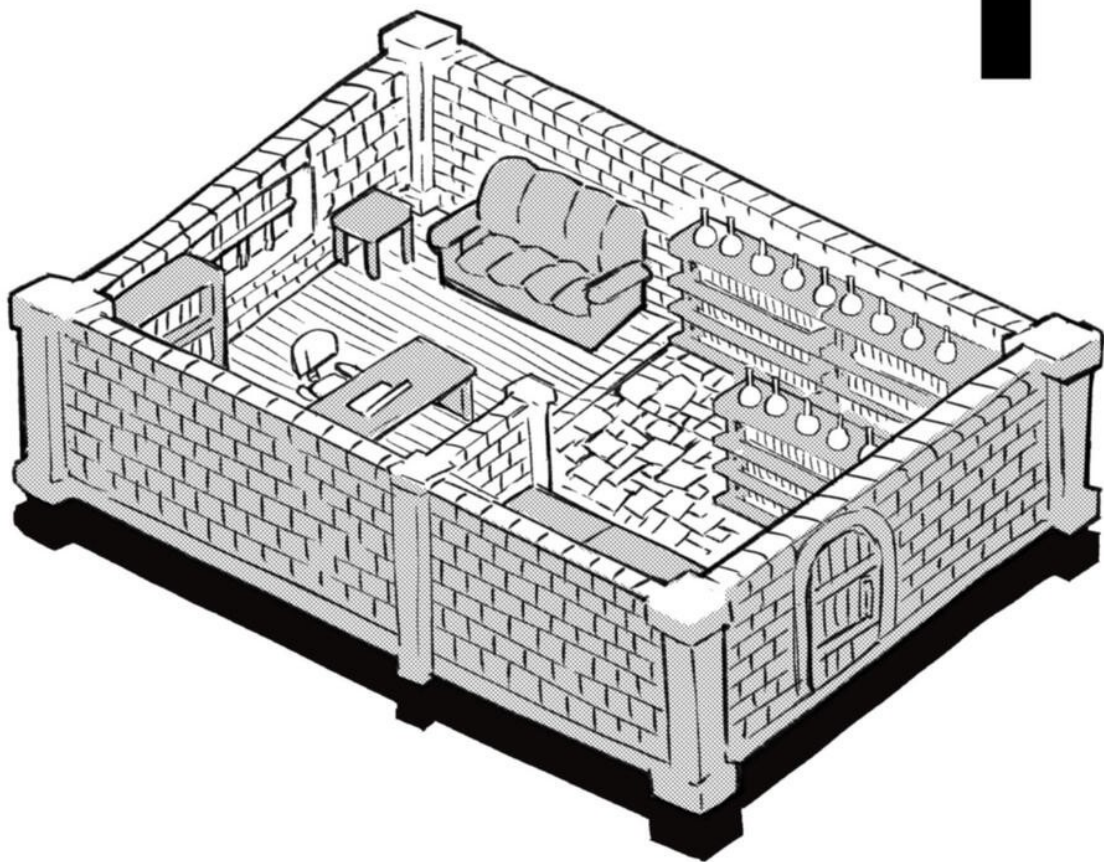
---

異 種 族

---

交 遊 卜 示 一 卜

---



1



ビール2本で  
もうぐっすり

疲れてたん  
だろうね



おっと  
起きたか  
おはよう

気分は  
どう?

ほ

むー

ナニ

…あれ…  
すみません  
先輩…私  
いつのまに…



さて夜も  
深まった  
ところで…

…えっ  
先輩  
何を…っ



楽しい  
新歓コンパの  
続きといこうか♪

ハハ

ハハ



あー…

おっ

はは



なんにも  
しないって…

あう…  
先輩ってば…

フン…

言ったじゃ  
ないですかあ

ヒキ  
ヒキ



そうだったけ

あれー？



内緒です  
からね…？

もう…





シてよ。

せっかく  
だしさ…

ねえねえ

コッチで

カ

コ  
コ



あは

男の人って  
みーんな

好きです  
よねえ

どーぞっ

はい  
はい

はい

お  
お

お  
お

お  
お



あーっ  
すっげ…

イイわ…



おっちゃん♡

おっちゃん♡



ナインショ  
です…っ

おおッ

それ  
ヤバ…っ



っーかめっちゃ  
慣れてんねw

意外と  
遊んでる  
感じ？

ええー？











あー

ちゅっ  
ちゅっ  
ちゅっ

アハハハ

キミの膣内<sup>ナカ</sup>  
気持ち良すぎ

まだ射精<sup>だ</sup>  
足りねえわ

もう一発  
いくね？

あーあーあー  
あーあーあー

ドンッ

あーん  
あーん

あーん

あーん  
あーん

はっ  
はっ  
ゆさ  
ゆさ

あーん  
あーん

あーん  
あーん

あーん  
あーん

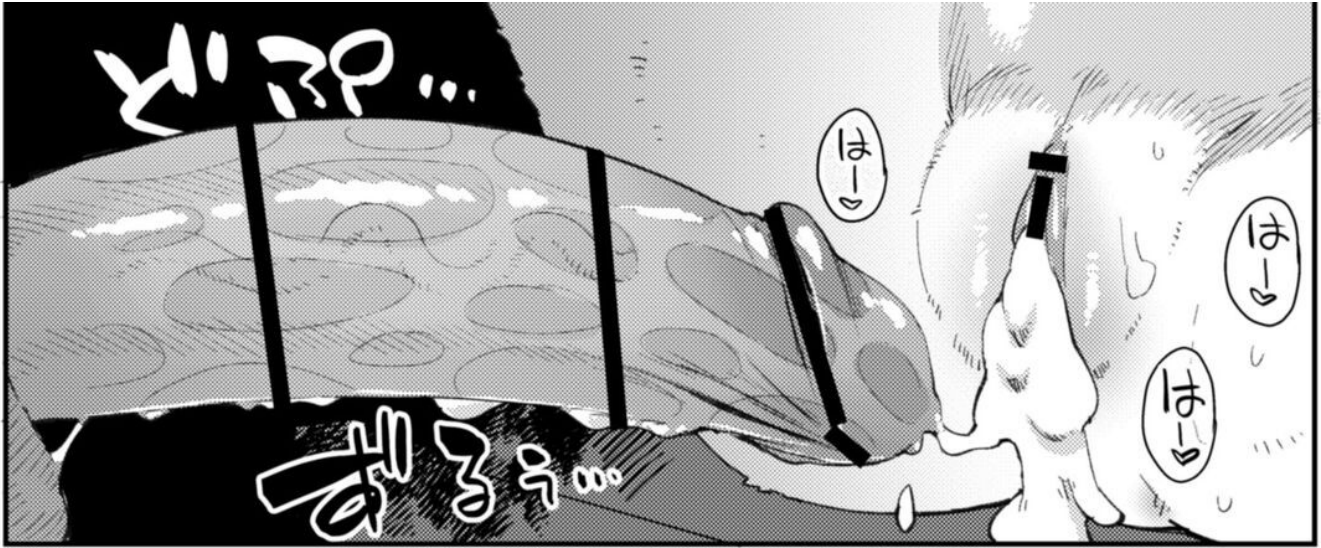
あーん  
あーん

あーん  
あーん

あーん  
あーん







ええー…？

…どうし  
よっかなあ  
♡

# おまけ

— 2m

名前「パニーヤ」

1年生 (1年次は学部には所属しない)

パン種

130cm

◎ 元々奥手な性格  
だったがそのポジション  
のため手を出す男が  
後を絶たず、男達の  
なすがままに流され  
続けた結果、  
男慣れしてしまった。

普段は世間知らずの  
いい子ちゃんを疼じて  
いた方が優しくして  
もらえるので猫を被っている。



名前「コシュ」

3年生

魔術学部

(専攻: 生物開発)

ヒューマン種

## どうでもいい情報 ① 14

### クローリオス大大学について ①

コシュ達の大規模大陸最大の大陸最大の大規模大学。

優れた研究設備と名だたる教授陣を有し、さらに膨大な研究データを所蔵する最強の研究施設でもある。専門的な研究を行うにはこれ以上の環境はなく、一流の研究者を志望する者であれば誰もが入学を望む大学である。試験は年に一度開かれ、その志望者の多さ、試験の難易度から相当の狭き門であるが、毎年種族を問わず多くの受験者が大陸全土より集まってきている。

入学時点では学生は学部には所属していない。学生は一年次に必要単位を取得し終え(※)、その後学部と研究テーマを決めて二年次からそれぞれ独自研究に打ち込むことになる。そのため一年生を自学部に引き込むための先輩たちによる新歓コンパが年中開かれており、一年生は講義にコンパに大忙しの毎日を送るのが通例である。

※必要単位を二年次末までに取得できなかった場合退学となる。



おまけ2



Q

どこが良かったんですか？

A

えー？

めっちゃ背が高くてー  
顔もまあまあだったから？

Q

Tシャツどうなってんの？  
おかしくないそれ？

A

こまかいこと気にしてると  
モテませんよー？w



### 奥付

不純異種族交遊レポート1

発行者：masha

twitter：@masha\_aq

無断転載や複製を禁じます。



不純異種族交遊  
レポート  
1

MASHA