

不 種

1

異 種 族

— 成人向け —  
**R18**  
ADULT ONLY  
18歳未満  
購入・閲覧禁止

交 遊 一 下





2次会  
行くひと

ねえねえ

お疲れ

お疲れ

PUB



お疲れー  
一年生？

かわいいね  
もう帰るの？

じゃあさ  
俺の研究室で  
飲み直さない？

えっ…

はいっ

設備とかも  
見せてあげる  
ねっ

今の時間なら  
他の先輩もいる  
かもしれないし

えーと…  
じゃあ

ちよつとだけ  
おじゃましよう  
かなー♪

でっか…

カッ

ポヤ  
ポヤ

ザ  
ザ



は...?

は

は

は

不 種

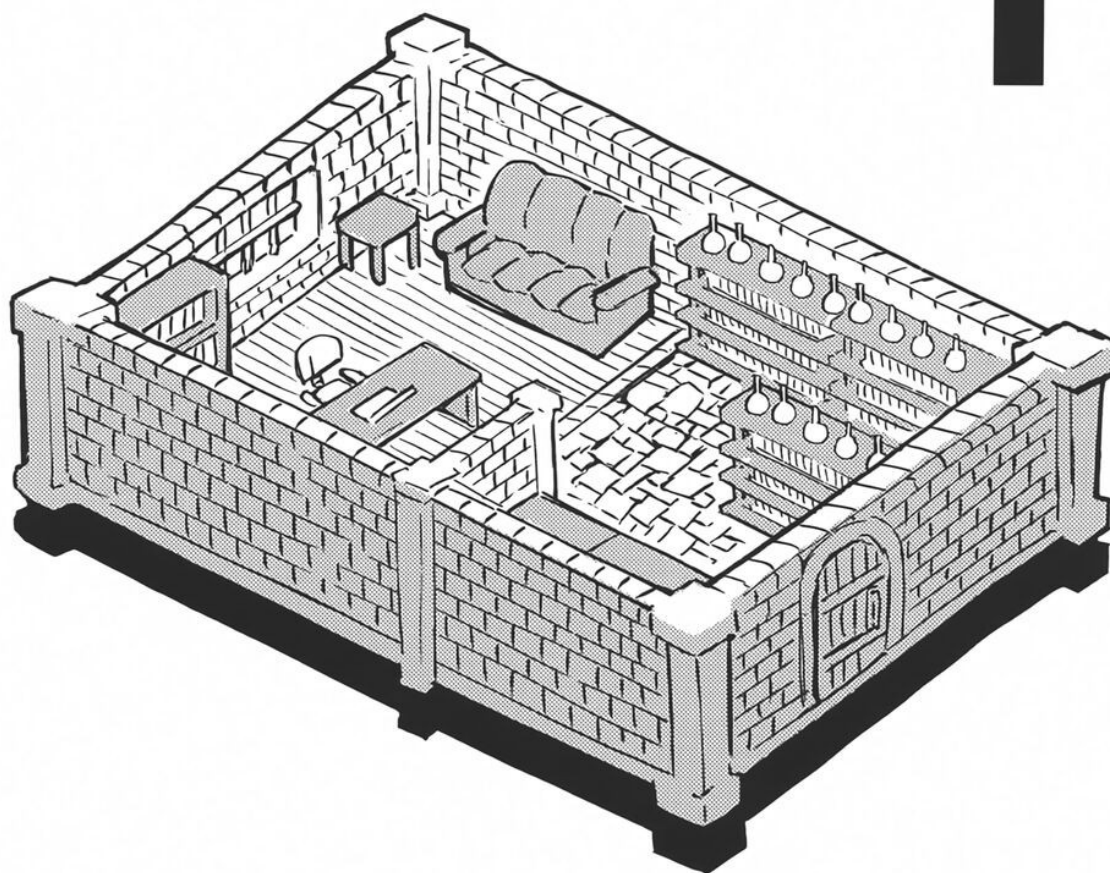
---

異 種 族

---

交 遊 卜 示 一 卜

---



おっと  
起きたか

おはよう

気分は  
どう?

疲れてたん  
だらうね

ビール2本で  
もうぐっすり

さて夜も  
深まった  
ところで…

…えっ

先輩  
何を…っ

…あれ…  
すみません

先輩…私  
いつのまに…

楽しい  
新歓コンパの  
続きといこうか♪

羊







ねえねえ

せっかく  
だしき...

コッチで

シてよ。



あは

男の人って  
みーんな

好きです  
よねえ

はっ♡

はい

はっ♡

どーぞっ

おん

おん





あっ...

で  
射精る...

ヒッ

ヒッ

ヒッ

ヒッ

アッ

ヒッ  
ヒッ  
ヒッ



下脱いで

じゃあ  
...ほら

す

000



あー  
ごめん  
ごめん

130

130



あれー  
大丈夫？  
動かすよー？

…あー…  
最っ高…







射精るぞ…っ

ぼん

っあー…

ぼん  
ぼん

あー

あー

は

あー

あー  
あー

あー

あー  
あー  
あー

あー  
あー

あー



あー

チビッ

キミの膣内  
気持ち良すぎ

まだ射精し  
足りねえわ

もう一発  
いくね？

あーあーあー  
あーあーあー

Bang!!

あーあーあー

あーあーあー

あーあーあー

あーあーあー

あーあーあー

あーあーあー

あーあーあー

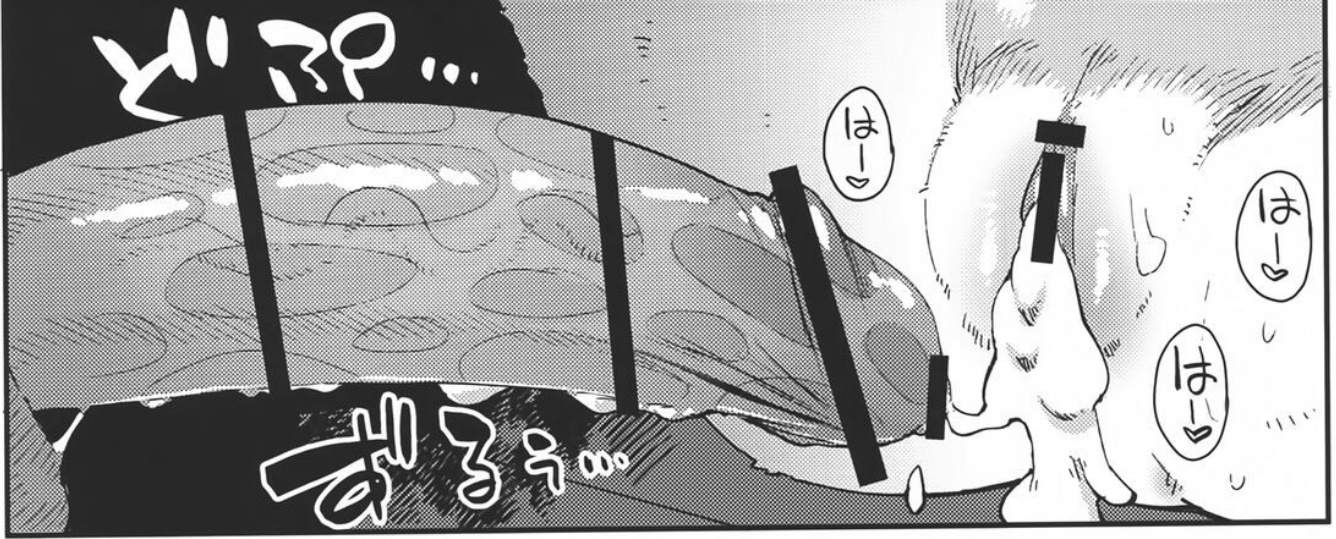
あーあーあー

あーあーあー

あーあーあー









# おまけ

— 2m

名前「パニーヤ」

1年生 (1年次は学部には所属しない)

パニー種

130cm

◎ 元々奥手な性格  
だったがそのポジション  
のため手を出す男が  
後を絶たず、男達の  
なすがままに流され  
続けた結果、  
男慣れしてしまった。

普段は世間知らずの  
いい子ちゃんを演じて  
いた方が優しくして  
もらえるので猫を被っている。



名前「コシュー」

3年生

魔術学部

(専攻: 生物開発)

ヒューマン種

## どうでもいい情報 ① 14

### クローリオス大大学について ①

コシュー達の在籍する大陸最大の大規模大学。

優れた研究設備と名だたる教授陣を有し、さらに膨大な研究データを所蔵する最強の研究施設でもある。専門的な研究を行うにはこれ以上の環境はなく、一流の研究者を志望する者であれば誰もが入学を望む大学である。試験は年に一度開かれ、その志望者の多さ、試験の難易度から相当の狭き門であるが、毎年種族を問わず多くの受験者が大陸全土より集まってきている。

入学時点では学生は学部には所属していない。学生は一年次に必要単位を取得し終え(※)、その後学部と研究テーマを決めて二年次からそれぞれ独自研究に打ち込むことになる。そのため一年生を自学部に引き込むための先輩たちによる新歓コンパが年中開かれており、一年生は講義にコンパに大忙しの毎日を送るのが通例である。

※必要単位を二年次末までに取得できなかった場合退学となる。



おまけ2



Q

どこが良かったんですか？

A

えー？  
めっちゃ背が高くてー  
顔もまぁまぁだったから？

Q

Tシャツどうなってんの？  
おかしくないそれ？

A

こまかいこと気にしてると  
モテませんよー？w



### 奥付

不純異種族交遊レポート1

発行日：2022.8.14

発行者：masha

twitter：@masha\_aq

print：金沢印刷

無断転載や複製を禁じます。

不純異種族交遊  
レポート  
1

MASHA

Cheater Scan  
チータ スキャン