

# 女 学校 で

校則で

性  
欲  
の  
ほ  
げ  
け  
の  
口  
の  
報  
い

男  
ひ  
と  
り  
な  
の  
で

に  
さ  
れ  
る  
日  
常



CLESTA  
presents

ここは私立鹿園女学院

古い歴史を持つ  
ミッション系の学校であり  
各地より有力者の子供や  
特待生として優秀な生徒を  
迎え入れてきた

全寮制で厳格な校風を保ちつつ  
部活動にも力を入れ  
各生徒の才能を引き延ばす  
教育方針を取り入れる

全生徒数327名  
内 女子326名

特待生男子1名

あら…？

ああ…今年もまた  
新しい子が入ったのね

え…どういう事ですか  
お姉さま  
なんでウチに男子が？

この唯一の男子枠の生徒は  
ある委員活動の為3年ごとに  
入学する

もう…  
ちゃんと生徒手帳を  
読みなさいな

あれが…

あれはね…

結構  
かわいいかも…

あーん  
見せろよ…

## 生徒心得

### 3.奉仕委員

(1)奉仕委員とは本校生徒の性的欲求が学業や部活動に差し障ると判断した際、解消するために依頼できる特別役職である。

(2)当該委員に奉仕活動を依頼する生徒の優先順は

- 1.各委員会委員長
  - 2.各部活部長
  - 3.学年順
- となる。

(3)当該委員への強制的な性行為は禁止すること原則として同意のものでなければならぬ。また依頼する際も未経験の場合は当該委員へその旨を伝えること。

(4)当該委員との行為の際は他生徒の学業の妨げとならないよう学園内の人目に付かない場所にて行うこと。

(5)避妊に関しては各生徒の判断に準ずるものとする。避妊具の使用が望ましいが、生徒が納得した上で妊娠した際は特別手当金が学園より支給される。

(6)当該委員は当校の共有資産の扱いの為、個人で独占することは禁じるものとする。

それが奉仕委員である

8:45 図書館

文芸部部长 兼 図書委員  
3年生 樋口 翠

学園唯一の男子奉仕委員  
の仕事は朝から始まります

あ…  
キミが新しい  
奉仕委員の子？

は…はい

それじゃ早速…

こんなおとなしそうな人が  
本当に僕を呼んだのかな…  
奉仕委員

じゅっが♡

…ツ!!





今日は私が  
一番最初だよね？

はっ  
はっ  
はい…

ふふ…  
嬉しいな…  
こんなに  
勃起してくれて…



ドキドキしてるの  
伝わってくるよ…

ほら、触って

あ…

私のこどもシたくて  
うずうずしてるんだよ



ねえ…もう我慢  
できないから…

他の生徒が  
来ちゃう前に…  
セックスしよ



まだ僕たちは学生なので  
避妊など気を付けなくては  
いけないはずなのですが…

あ…い…いっ…  
も…っ…と…あ…  
臍奥突いて…っ…  
おく

でも…っ  
これ以上  
激しくしたら…っ  
臍内なかにに  
出しちゃいます…っ



いいから…  
臍内射精で  
イきたいの…っ

う…っ  
そんな…  
押し付けたら…っ

出して…っ  
ほら…っ  
だせ…っ

!!



ふふ…朝一番の  
こつてり精子…  
こんないっはい…♡



膣肉が…  
ペニスを咥え込んで…  
抜けない…っ



あ…  
授業始まっちゃう  
また予約取れたら  
呼ぶからね…♡



おぼろり

奉仕委員になって気づいたのですが  
女子は僕が思っていたより性欲の強い人が  
多く一日に何度も呼ばれます

12:40 更衣室  
水泳部部长  
3年生 牧野 リリアナ

もちろん昼休憩中も  
奉仕委員に休む暇はありません  
早弁してすくに向かいます

よ…よろしく  
お願いします…

162cm

179cm

ゴッゴッ

ん…

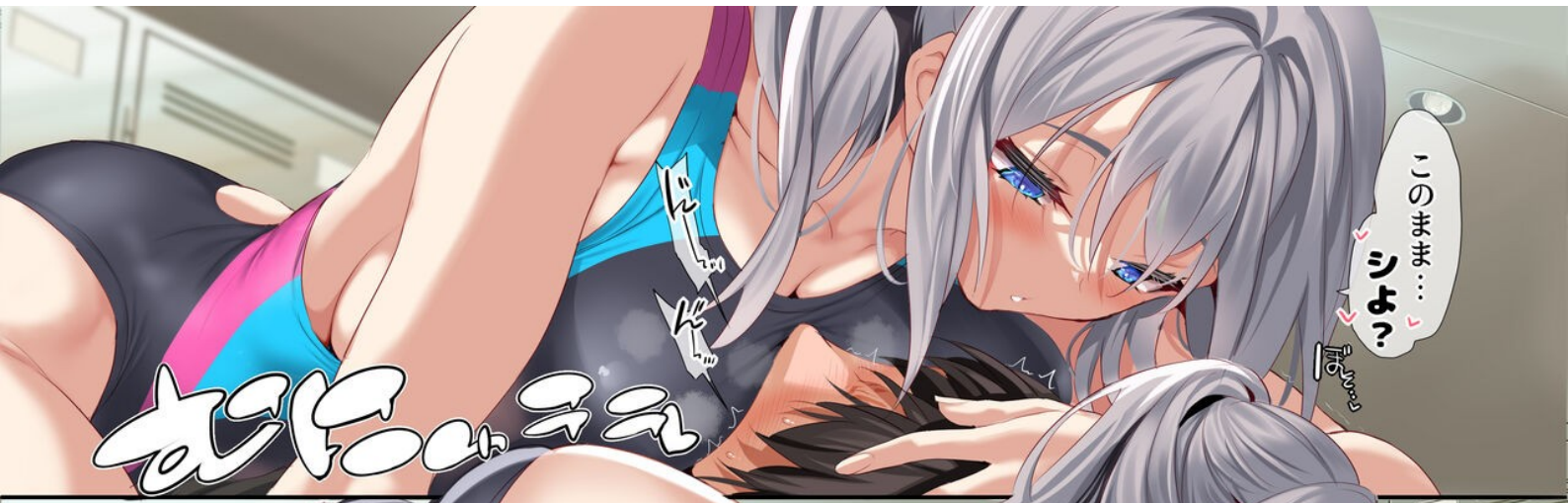
規律が厳しく女子ばかりの学校、  
そして寮生活で外部との交流が限られている  
という事もあるので…

それじゃ場所は  
どこで…

んま!!?

…うんどうさ

ゴッゴッ!!



このまま...  
ぐんぐん

ぐんぐん



ぐんぐん  
だから漏らしても大丈夫...

ぐんぐん  
でも...  
更衣室ですよ!!

...それに



ぐんぐん  
このまま...  
しちゃうね

ぐんぐん  
こっちは  
準備いいみたいだし...

運動部の先輩方のお相手は正直苦手です



目付きが肉食獣だ...

ぐんぐん

その訳は体力が僕とは  
比べ物にならないからで……っ

せん……ば……っ

もうちよっと……  
ゆっくり……っ

締め付けきつ……ッ  
こんな……激しく  
されたらすぐ……

君もちゃんと動いて……っ  
それでもオトコの子？

あ……♡  
こっ……これえ……♡

身長に似合わない  
長ちんぽが  
隆奥当たって……♡

あし  
あし  
イ……ッ♡

~~~~~!!



13:40 音楽室

合唱部部長  
3年生 芳根 柚子

たとえ午後の授業が始まっていたとしても  
奉仕活動  
予定が入っていればそちらが最優先です

この恰好…  
やる気満々だ…!!

さ…こっちに  
来て下さい…♡

あら…  
可愛いコですね♡

ただ朝からずつと奉仕して  
射精  
いるのでそろそろ僕も限界が…

優しそうな人だ…  
そんなに絞られずに  
済むかも…?

あら…可愛い顔に  
似合わず…

…って思ったけど

こんなにえっちな匂い  
させて…♡





あ…ちなみに私…  
今日は危険日なので  
膣内に射精したら  
ダメですよ♡

…んな…っ  
って言いながらなんで  
足で締めるんですか…

だってえ…っ♡

なかにだし  
膣内射精されたら…♡♡♡  
絶対気持ち良いですよ♡♡♡



あ…い  
残念…♡

ほら…じゃあせーし  
こっちに射精して♡

ふふ…♡  
濃くて喉に  
絡んじやう…♡

次呼んだときは  
ちゃんと膣内射精して  
貰いますね…♡



16:00 女子トイレ

陸上部部長  
3年生 山懸 葵衣

奉仕活動は終礼後も  
まだ終わりません

女子トイレに  
呼び出して…

むしる部活や委員会の後に  
予定を入れる方も多く…

確か奥の  
個室に…

ごめん…  
こんなトコ  
呼び出して…

部長  
私こんな事頼んでるの  
知られたら…

他の部員に  
示しが付かなくて…  
ここしか…

ぐわん!

はっ!!

あつ…  
あつ…  
あつ!!

は…はい  
大丈夫ですけど…

あの…私あんまり…  
女っぽくないから  
ごめんなね…

がっかりさせたら  
ごめんなね…

あ…絆創膏は  
先が擦れちゃうから  
付けてるだけで…

あ…  
あ…

たぶん



触って  
良いですか？

凄い重量感…  
これでよく  
走れるな…

あ…吸…っ?!

こんなおっきいの  
に  
感度も良い…

おっ



あ…  
舐めたら…っ  
汗かいてるから  
…きたな…

ん

ん

うう…  
年下なのに  
慣れてるみたい…っ

いつの間にか  
リードされてる…

…こっちも  
脱がしますね



えっ…?  
ちよ…や…っ  
は…恥ずかし…っ

ん

剃ったばかり  
だから…  
丸見えなのに…っ



おちんちん…  
もう我慢できない  
でしょ…?

そのまま…  
ナマで

ん…  
♡♡♡



執拗な  
舌使いで…っ

気持ち良いトコ…  
探るみたいにして…♡



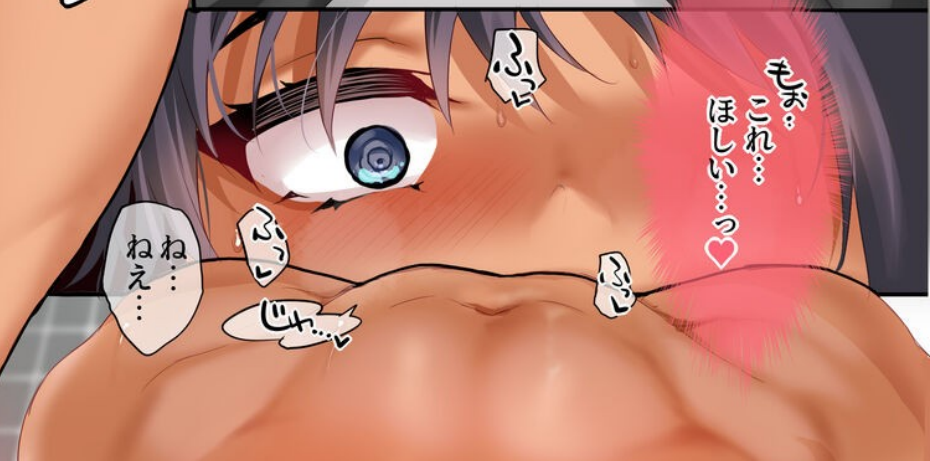
あ…

キラッ



…凄い  
勃起してる…

この子も…  
おまんこ舐めて  
興奮してるんだ…



も…  
これ…  
ほしい…っ♡

ねえ…  
ねえ…







う…

ここは…  
保健室か

そうか…  
女子トイレであの後  
気絶したんだって

ポヤ…

あ、起きた〜?

なんかまだ  
胸の辺りが重…

って尻…!?

保健室で寝てたら  
横に運ばれてきたから  
大丈夫かな〜って

何…  
なっ…  
何…

いや  
心配してる人のする事  
じゃないですよね!

なんで  
脱がしてんの!?

ガッガッ

カチャ  
カチャ



だってキミ  
奉仕の人っしょ？

あたしも  
溜まってさあ...  
相手してよ♥

いやこれ予約  
してもらわないと...  
規約に...っ



ま〜ま〜  
細かい事  
言わずに...

おろ？

い...いや  
だから...っ  
今日は  
もう疲れて...



まあ任せなつて  
すぐ硬くさせて  
あげっから♥

ホント  
ダメですって...っ



え何？  
前でさせて  
あげると思った？

なワケ無いっしょw  
カレシに悪いし

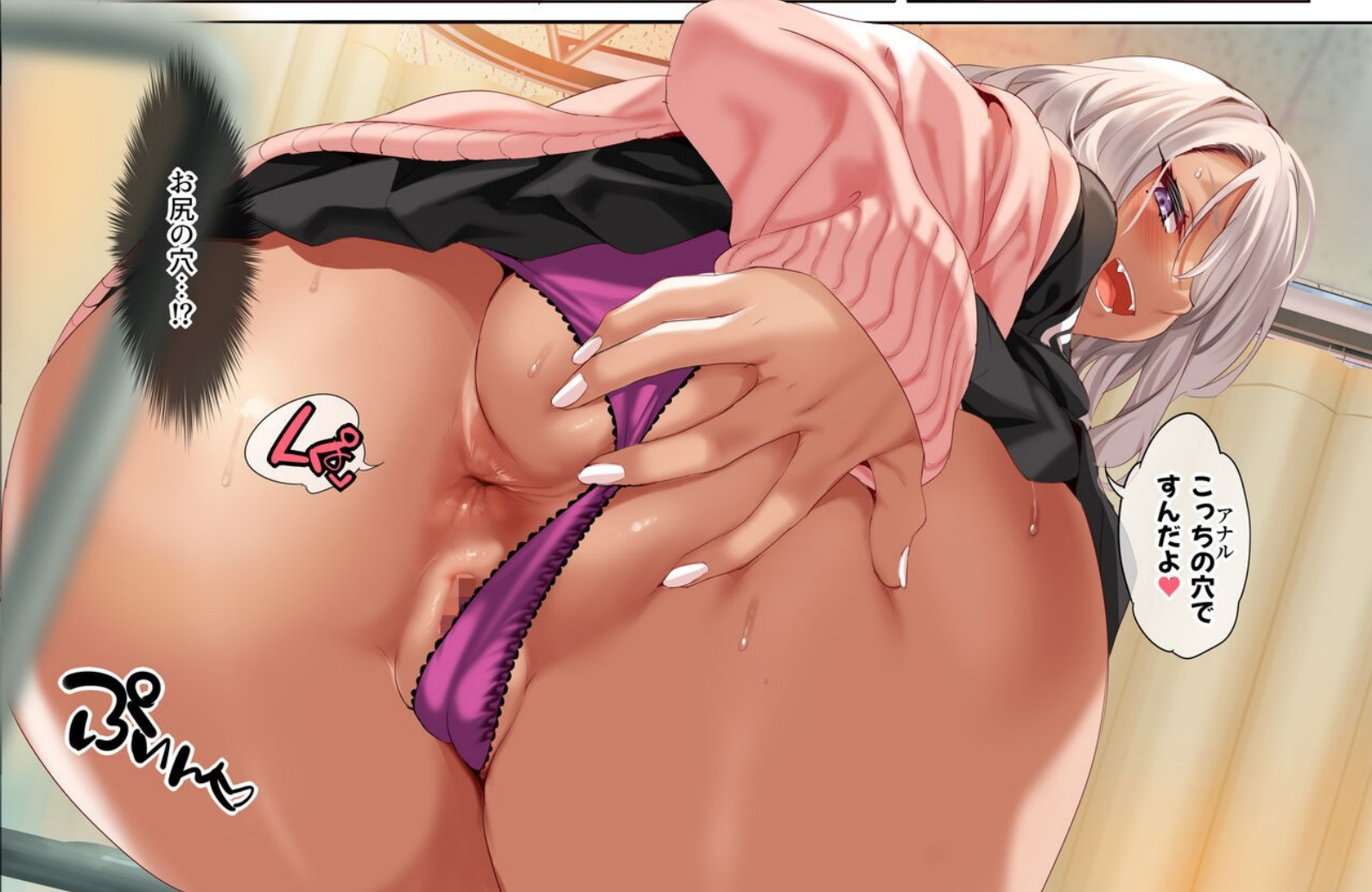
んん

え...?  
じゃあ...



んん  
まあこんぐらいの  
硬さなら...  
そのまま挿れても  
大丈夫かな

ちよつと...  
そのま挿って...っ



お尻の穴...

んん

こつちの穴で  
すんだよ♥

んん





あは♡♡♡  
ムンムン♡♡♡

なか腸壁♡  
コリコリって…♡  
エウってえ♡

イ…♡♡

アハアハアハ

アハアハ

アハアハ

アハアハ

アハアハ



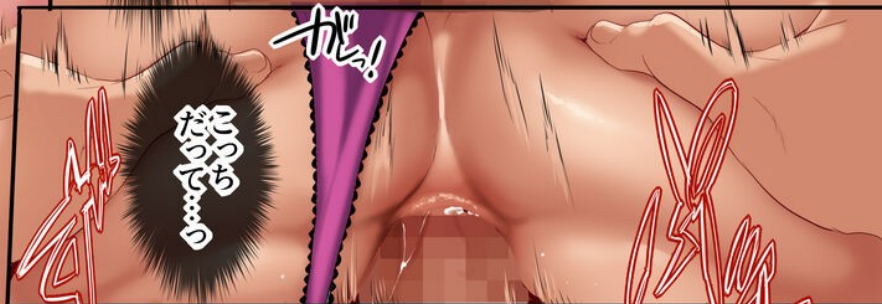
このちんぽマジ♡  
合うんだけど♡

はっ♡♡♡  
んっ♡♡♡  
気持ちいい♡♡

くそ…好き勝手してる  
僕はグイッじゃないんだぞ

おはっ♡

おはっ♡



だっ♡♡



アハアハ

…♡♡♡  
そっ…♡♡♡  
それえ♡♡♡



ね...また  
今度やろーよ  
次はちゃんと  
予約取るからさ

このちんぼの形  
めっちゃいいかも...  
アナルでこれなら  
まんこ挿入れたら  
マジやばそお...

おっぱい...

おっぱい...

おっぱい...

おっぱい...

おっぱい...

おっぱい...

おっぱい...

おっぱい...

おっぱい...

おっぱい...

おっぱい...

ようやく全てのお務めが  
終わり帰宅時間…

とはいえ今の僕に実家と  
呼べるものはないので  
学園内の女子寮に  
シスター兼寮母の姉と  
同居しています。

遅くなっちゃったから  
心配してるかな…

あ

あつ…あ  
おつ…おかえりなさい  
遅いから心配したよ…

うう…おねえちゃんって  
呼んでくれなく  
なっちゃったよあ…  
反抗期だあ…

すいません寮母さん  
…ちょっと…長引いて…

ごっごめん姉さん…  
だって学校では  
言わないようになって…



今はふたりなんだから  
お姉ちゃんって  
呼んでよあ...

「ムンムン」  
というかそんな...  
密着されると...

「あま」  
こんな  
腫れちゃって...

今日もいっぱい  
女の子たちに  
いじめられたんでしょ...?

大丈夫...  
おねえちゃんに  
任せて...

「あま」  
こんな赤くなって...  
かわいそうに...

「あま」  
おねえちゃんがおっぱいで  
すりすりしてあげるからね...

「あま」  
ね...姉さん...  
おねえちゃん

「あま」  
おっぱい



私だけのおちんぽ  
だったのに…  
えいっ♡えい…っ♡

そんな悪いおちんぽは  
おねえちゃんか  
全部搾り取りますからね♡

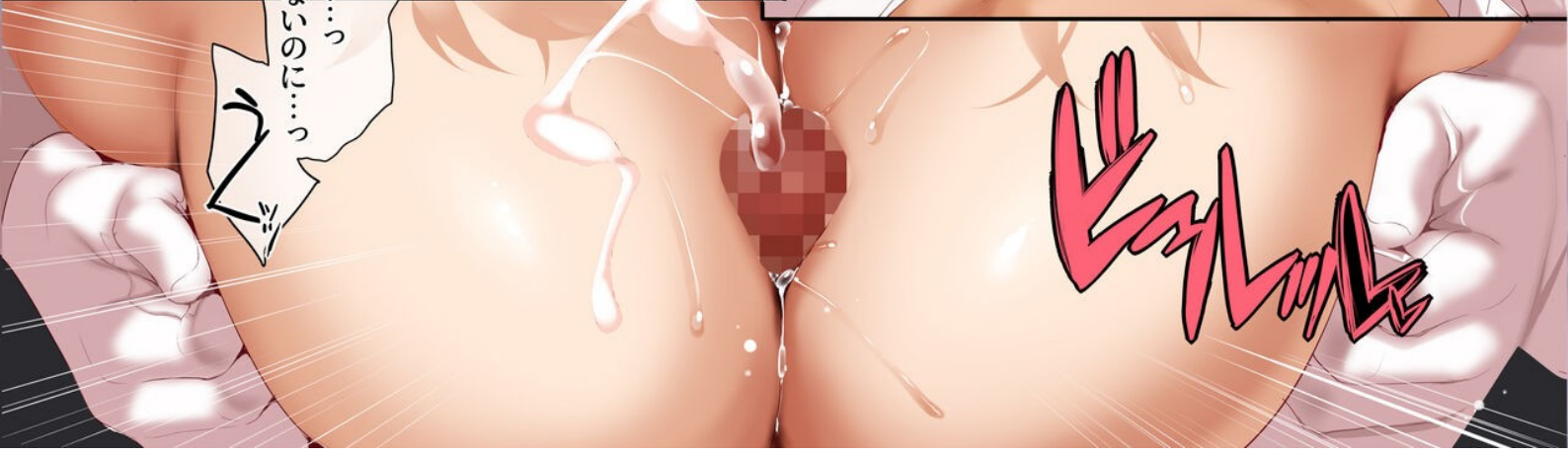
むっ…  
ムリだつて…っ  
もう…出ないの…っ



ちょっと前まで  
可愛いおちんちん  
だったのに…

もうすっかり雌を誑かす  
エグいちんぽになつて…

ね…  
ねえさん…??



↓



ほまっ  
もう…まだ  
こんな  
溜めてたのね？

ご…ごめん  
姉さん…

良いよ  
ほら…おいで

昔みたいに  
寝るまでおねえちゃん  
のおっぱい吸って…

うん…

こうして僕の長い一日は  
やっと終わります  
あと三年…体もつのかな…

女学校で男ひとり  
なので

校則で  
性欲の  
はげし  
にされる日常

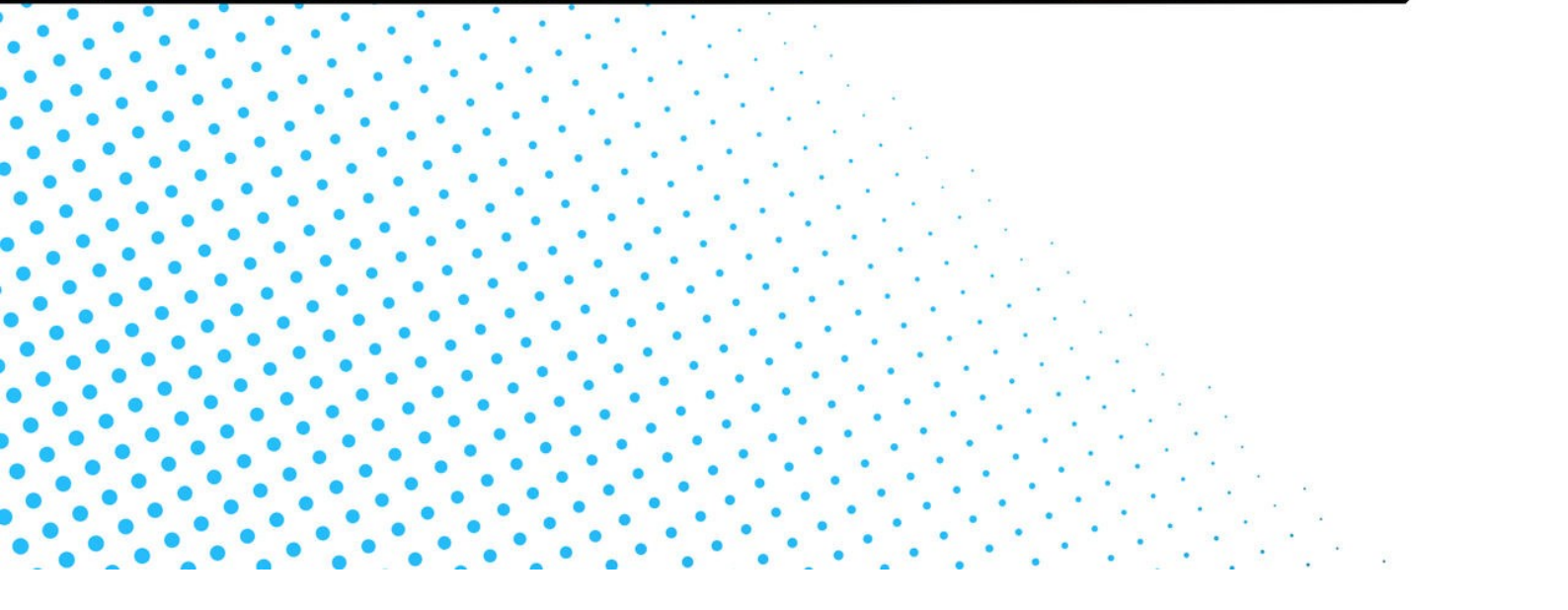
描き下ろし

—— 休日編 ——



部活の先輩方は休日も朝練に  
励んでいるのでそのお相手を頼まれます

日曜日でも奉仕委員の仕事に  
休みはありません



ただ今回は...

あ...  
あの...ふたり一緒  
...ですか?

嫌...?

い...いやと  
いうか...

ただでさえ体力の  
凄いこの二人なのに...

同時なんて  
持たな...

んんん!

おきん

あー  
ボッキしてる...♥

これならすぐ  
しちゃっても...  
良いよね?

せき

せき

おきん

おきん











ねえ  
今日はこのまま...  
お昼まで付き合っ  
てくれるでしょ?

は...  
え...  
は...

私たち練習後で  
お腹空いてるから...

お昼まで

お昼まで

お昼まで

お昼まで

お昼まで

お昼まで



お腹いっぱいにな  
らせて欲しいよね♡

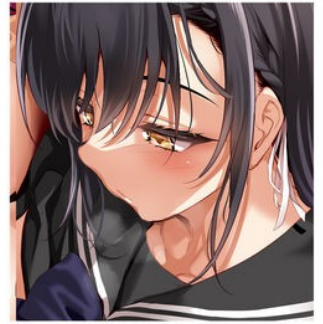
ね♡

お昼まで

## ・キャラ紹介

### ■ 樋口 翠

3年生 文芸部部長 図書委員  
大人しめで本を愛するが厳しい家庭で育ったため  
妄想を拗らせ気味。  
責めるのが好きだが本当はややM嗜好。



### ■ 牧野 リリアナ

3年生 水泳部部長  
クールな美貌で高身長 of 北欧系ハーフ。  
言葉少ななタイプなので若干怖がられているのが悩み。  
年下の男子が喘ぐのを見るとスイッチが入るタイプ。

### ■ 芳根 柚子

3年生 合唱部部長  
喉の乾燥を防ぐためマスクを普段着用。  
歳下にも敬語で理知的だがお嬢様育ちなので  
精子は喉に良いという間違っ知識を持つ。匂いフェチ。

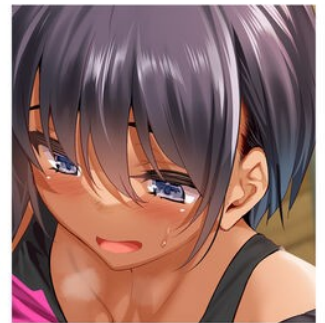


### ■ 延友セリナ

2年生 帰宅部  
黒ギャル風だが肌の色は天然のもの(南米とのハーフ)  
読モのバイトをしている。彼氏がいるが寮生活なので  
中々会うことができない。性観念ユルめ。

### ■ 山縣 葵衣

3年生 陸上部部長  
女子からモテる。イメージを保つため男性に興味が無い  
フリをしているが性欲は強い。リードしてくれるのが好み。  
走る時に乳首が擦れるのでパッドや絆創膏を張っている。



### ■ 宮部 華

主人公の姉。性知識は彼女が教えた。  
家族なので挿入まではさせてないが  
極度のブラコンなので処女は  
弟に貰ってほしいと思っている。



## あとがき

厳しい校風の女子校に男子1人入学したら性欲を貯めこんだ女子たちの餌食になるに決まってるじゃない…というテーマに沿って今回は色々なジャンルの女子を出しつつ一つの作品に仕上げたえ…というノリで試みに支援サイトで連載しているものをまとめたものとなります。主人公は1日に10回ぐらい射精してますがまあ10代の精力なんてそのぐらいありますよね。多分。

色々やろうと思えば扱われるようにフワフワした設定だけは作ってますがなんともかんとも。ただ自分的に意外とこの週~隔週1回4p更新ぐらいでやっていくのは結構サボンなくて良かったので来年も続けたいなあみたいな感じで。



CLESTA  
presents