





どお?
かわいーしょ?



できた

はっ



おやすみ
あーら



ばあか



し
よ
ろ



しよろ...
あーら
とと

しよろ...
あーら
とと

しよろ...
あーら
とと



あー…

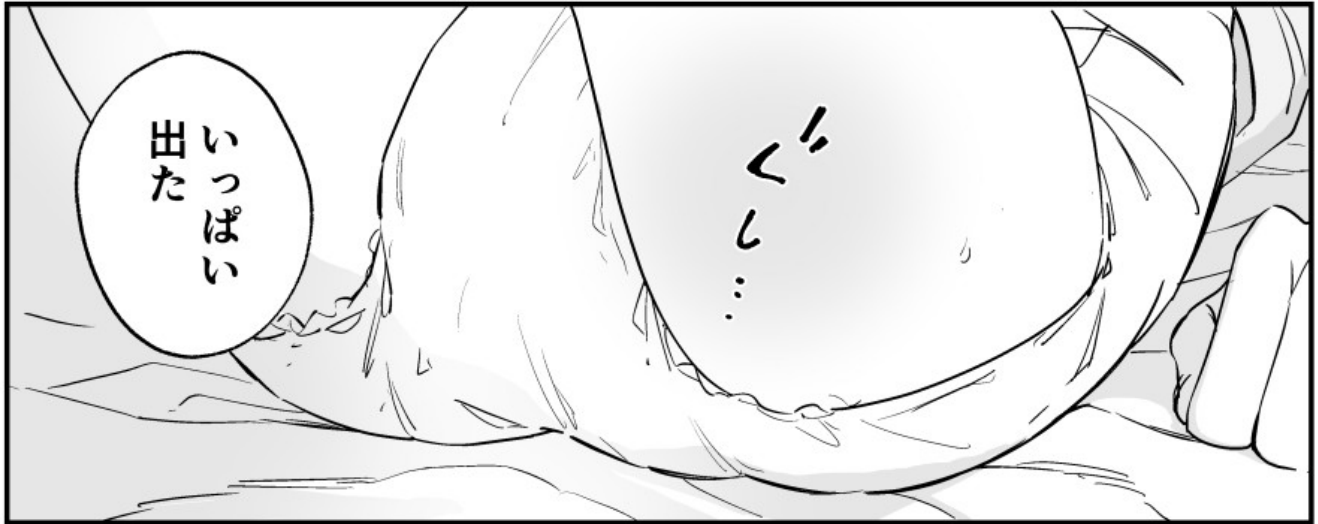
私も



おしっこ
出てる

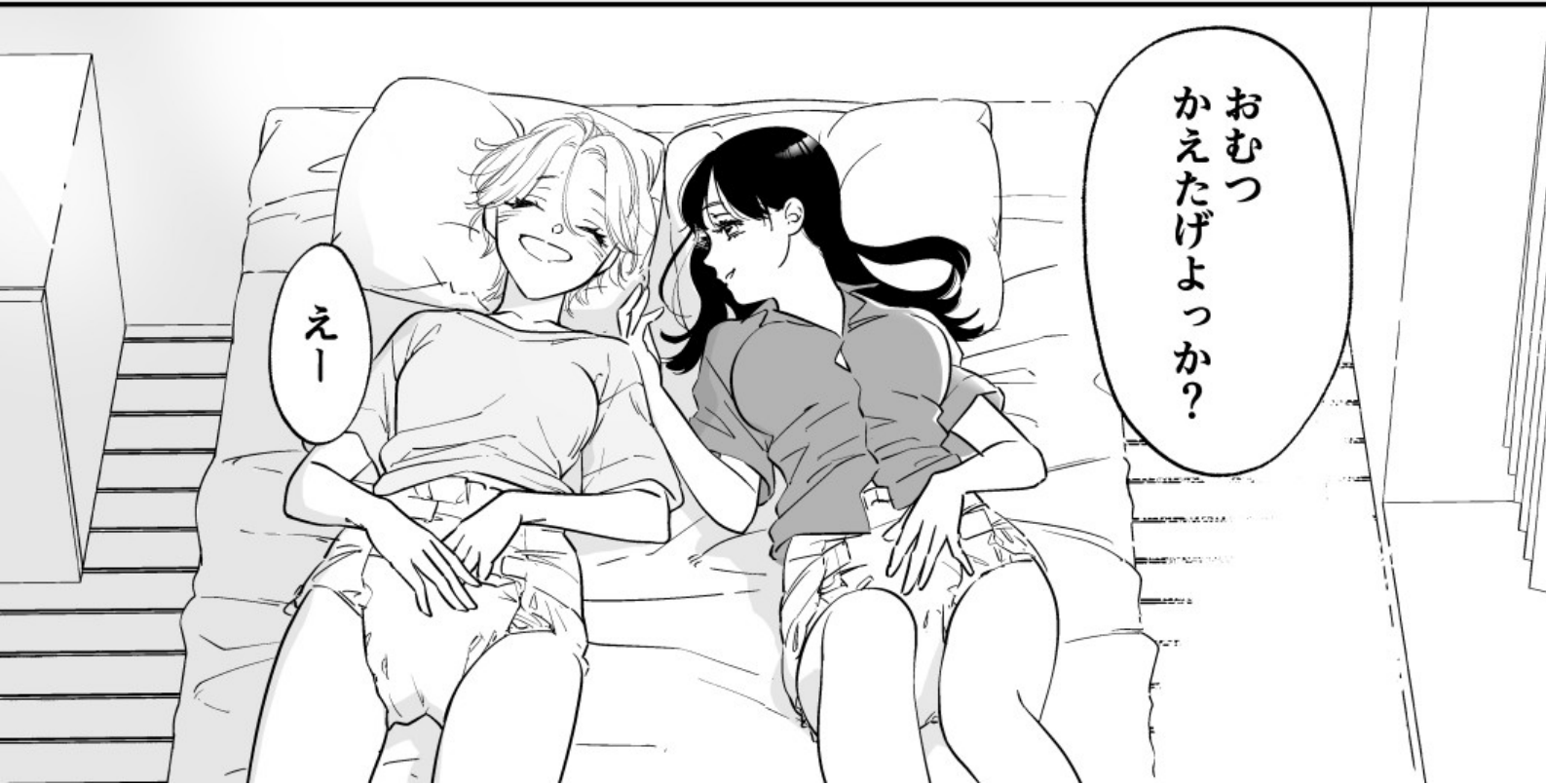


…ん



いっぱい
出た

くっ…



えー

おむつ
かえたげよっか？

はよ
たん

ふくら

おむつ
履いてるでしょ？

する

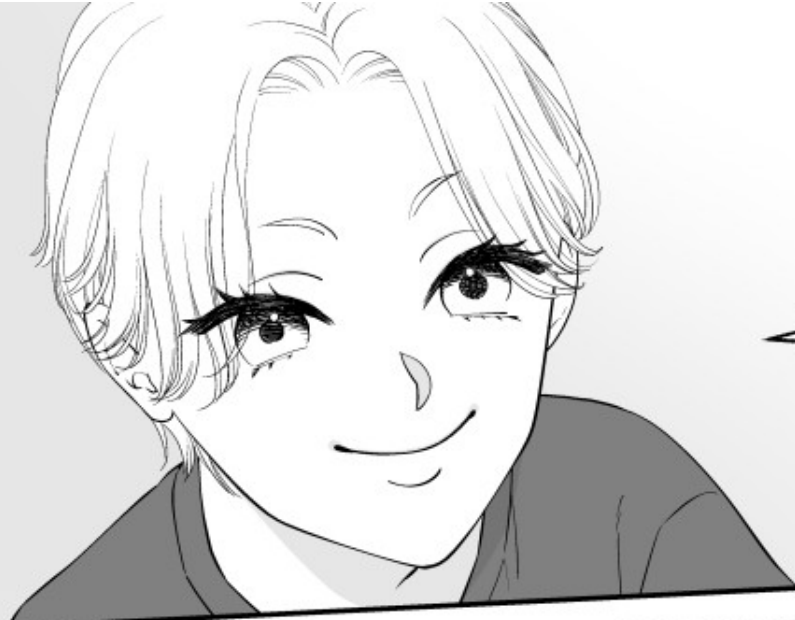
すごい
ふくらんでる
じゃん

ふくら

おしっこの
におい

い

ばか



おむつ
替えたげよっか？



…ん



わあ！
いっぱい
出たねえ



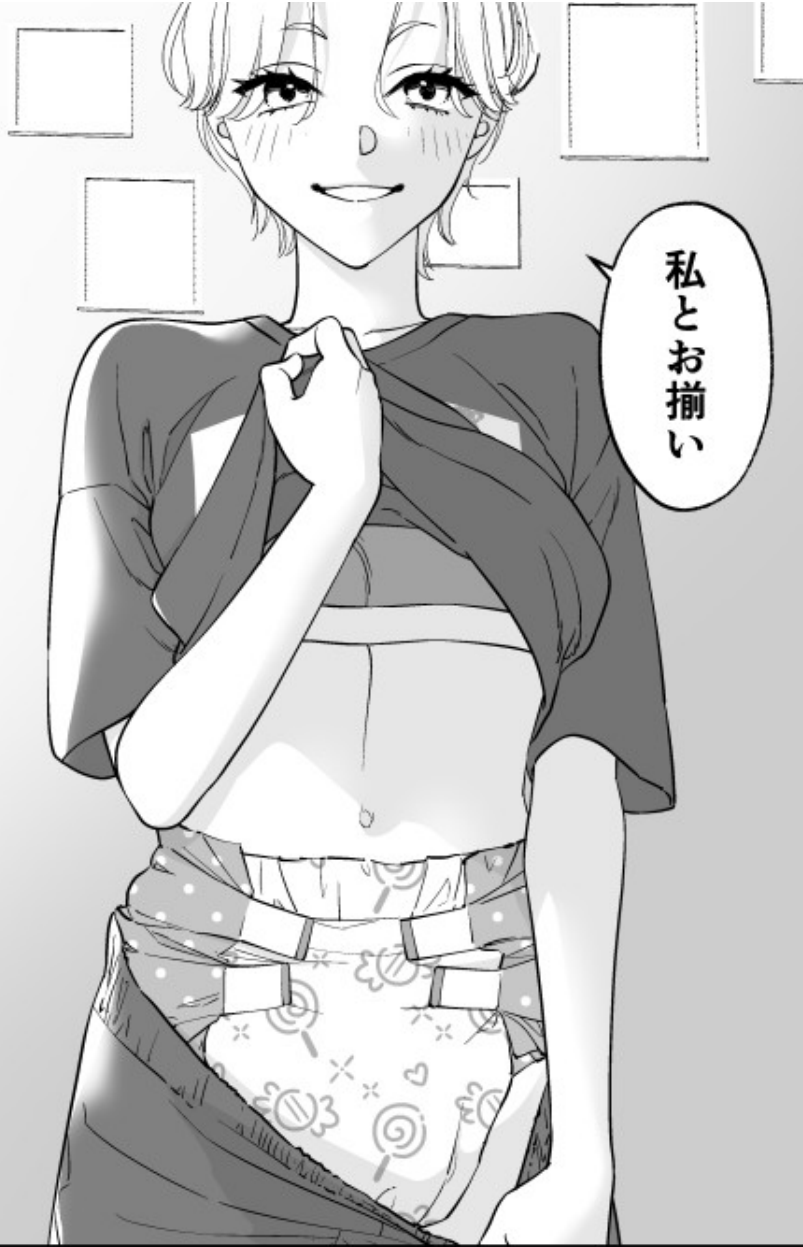
おねしょした
おむつのまま
うち来たの？

うん

すげべー

うるせ





私とお揃い



奮発
しちゃった〜

これ
高いやつ!

わー!!



それね

す



…かわいい



一緒に
おねしょ
しようね
♡

さくら



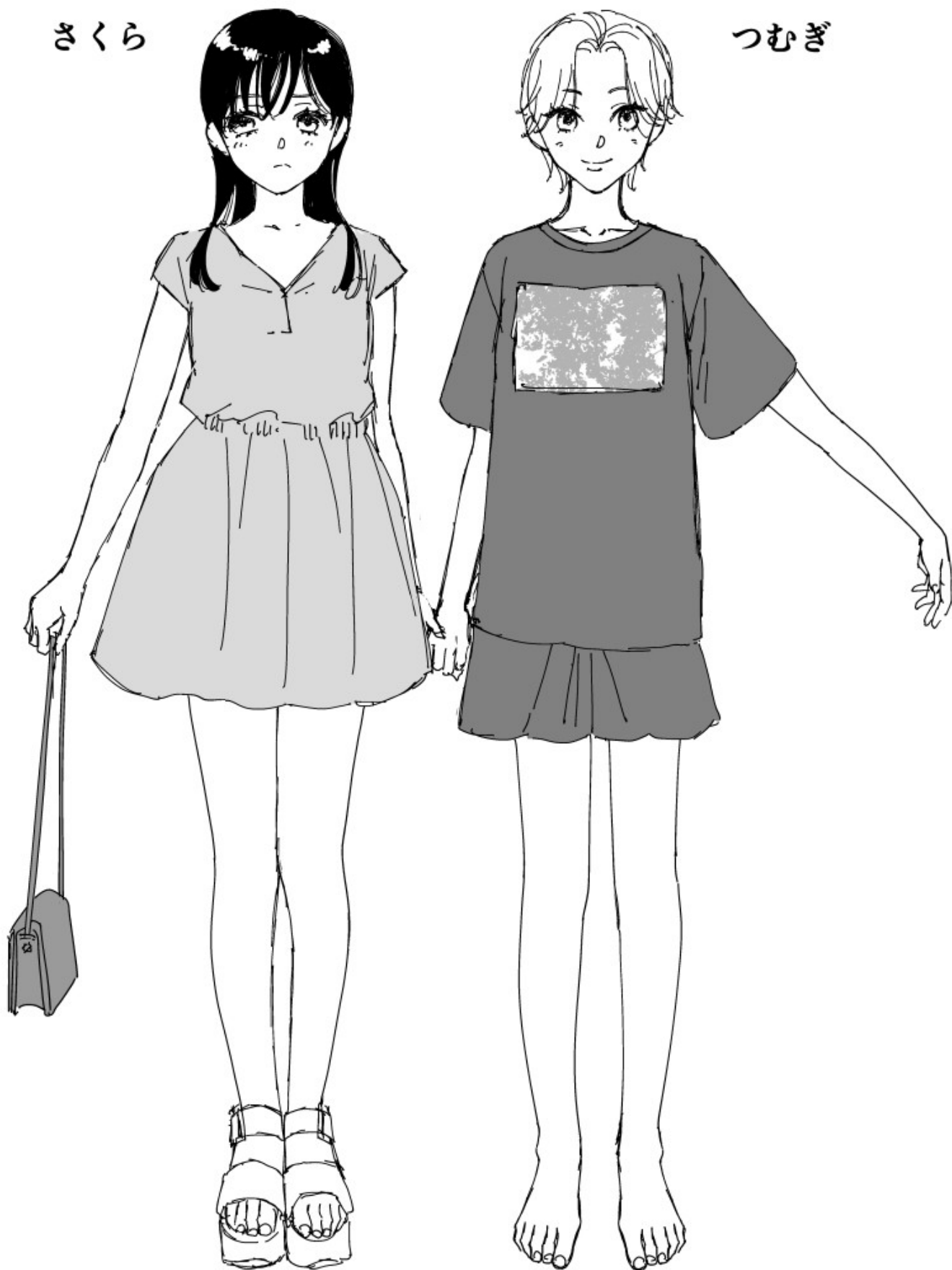
つむぎ



- 二人ともおむつ姿の自撮りをあげる裏アカ女子でSNSを通じて出会った。
- だから違う制服(クローゼット前にかけてようと思ったけど忘れた)
- 性格は反対ながら今ではとても仲良しなお友達。
- つむぎの親を空けがちなのでお泊まり会をしてこっそり二人でおむつできる。
- 普段は介護用のおむつを使っているけど、
たまに二人で奮発してかわいいおむつを買っているとかわいいな!?

さくら

つむぎ



- さくらちゃんにふりふりな洋服を着せようと思ったら似合わなくてびっくりしちゃった。
- さくらちゃんの方が背が低いので厚底を履いて同じくらい。漫画では脱いでて意味ない！
- この二人これで付き合っていないのである。

Tシャツ派

パジャマ派

プリントTにしたけれど
いまいち
振れません...

かわいく
はない

ニ人とも下は
ショートパンツ

白地に
小さいハートの
水たま模様
かわいい

開襟パジャマの縁は
100%綿にしたけれど
いつもカビまじり...



最近
パジャマ
何着てる?と
友人に聞かされて
ました。

そしてナイトブラ...
人前なら
就寝時でも
つけるかなと
着用させました。

グレースポブラは
私の趣味です。

ナイトブラ

さくらちゃん
胸大きく描いてます。
着けるなら
レースタイプの
やっかひな

