



スライム娘毒のゆ

こんなところで人間発見！
ちようどお腹減つてたし死にたくなかつたら
ちんぽ出して精液寄こしなさい！

特別におねーさんの豊満とろつとろ
ボディでイかせてあげる♡

↑……？

ボロソ

これが人間の……？
なんか大きさが……

おっ♡

おっ♡

おっ♡

おっ♡

ま、まあ余裕よ！！
人間の雑魚ちんぽなんか
一瞬でイかせてあげる！

チロロい人間なんて
こうやつたらすぐに……

おっ♡

おっ♡

おっ♡

おっ♡

なんで全然イかにやれる!!
早くイきなさいろおっ♡

ぐちゃっ♡

こうなったら...!!

とか

ね

ぐちゃっ♡

むにゅん♡

これならどう!!

こうされて射精しなかった
男はいないんだからっ♡

え? イキそ...!!

!?

むにゅん♡

むにゅん♡

ぐちゃっ♡

ぐちゃっ♡

けほっけほっ♡
もう少し早く言えなさんらよっ♡

しかも何この精液……っ
濃くて粘着性がスライム以上だなんて……♡

は はあ!!
どつちが雑魚だ?ですって!!
ちんぽしか脳のない人間風情が
私を舐めないでよね♡

いらわ!!!
今度はこっちで搾りとりてあげる!!!♡

私のおまんこは本当にすごいんだから♡
アンタなんか腰砕けて死んじやうかもね♡

ほあ♡

にゅちゅ

にゅちゅ♡

はっ♡

はっ♡

グチュ♡

グチュ♡

にゅ

にゅ

にゅちゅ……

にゅ

にゅ

にゅちゅ

にゅちゅ

にゅちゅ♡

にゅちゅ♡



オシッコ♡♡♡♡♡

おっさん

おっさん

ま……♡まつれ♡
ナカ挟られてえ♡

ちゅわ

ん♡♡

ちゅわ♡♡♡♡♡
人間ごときにイカされちゃう♡

ぐゅん

おっさん

おっさん

らめ♡♡
い♡♡♡

ぬちゅ♡

ちゅ♡

ぬちゅ♡

ちゅ♡

♡♡♡♡♡

その後

今日もお腹の赤ちゃんのためにも
いっぱい注いでくれるわよね？♡

早くベッドへ行くわよ♡

あなた♡

ぽて
ぽて























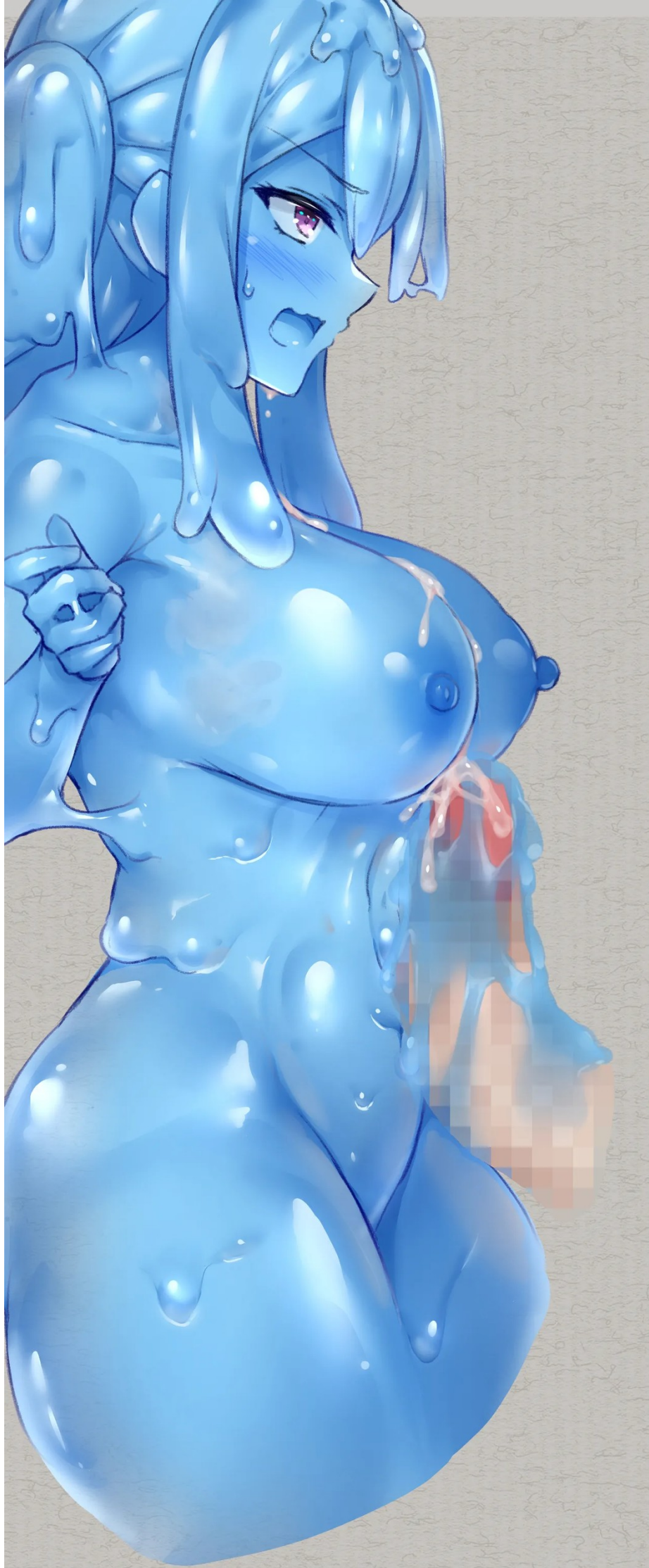




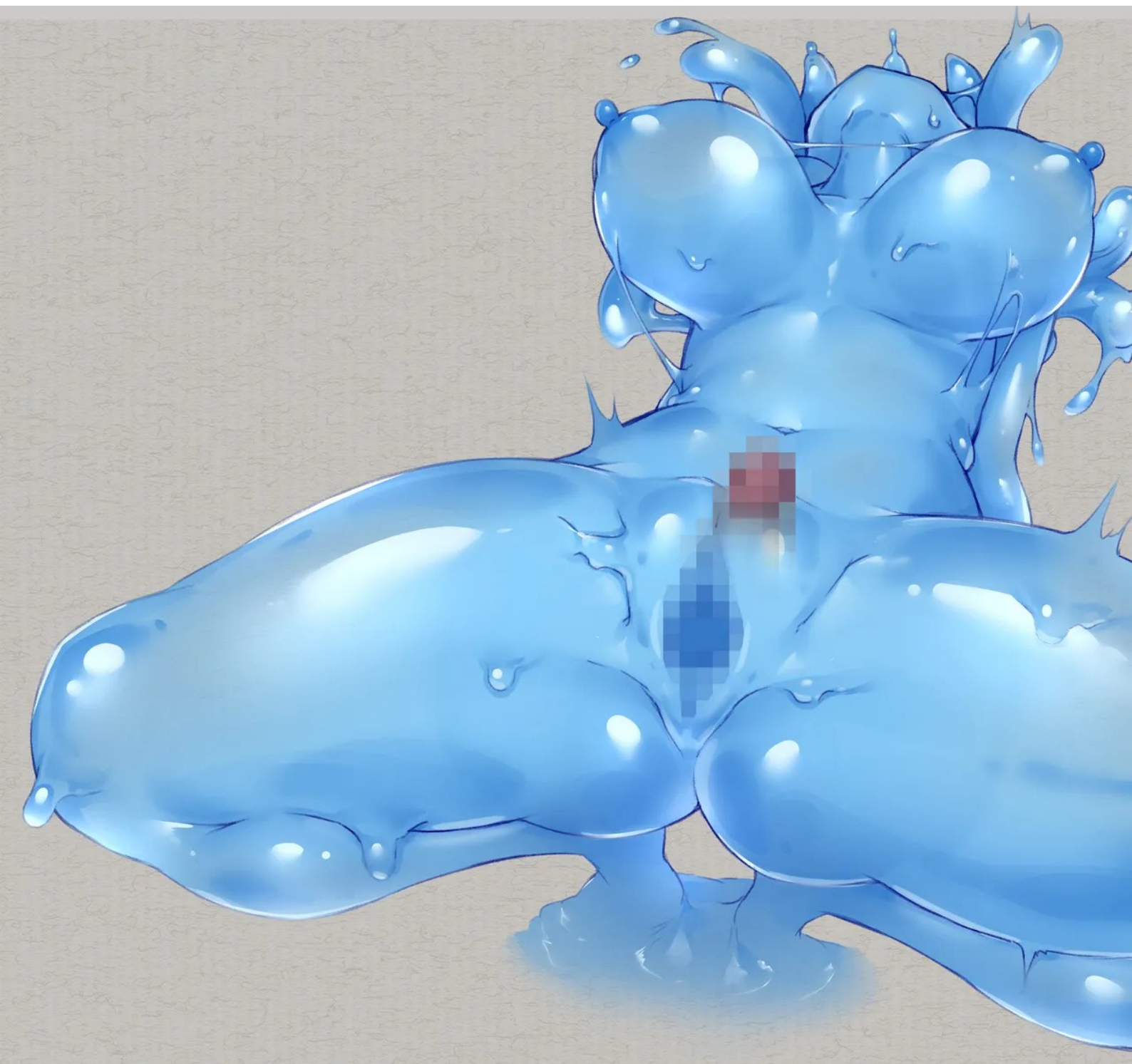






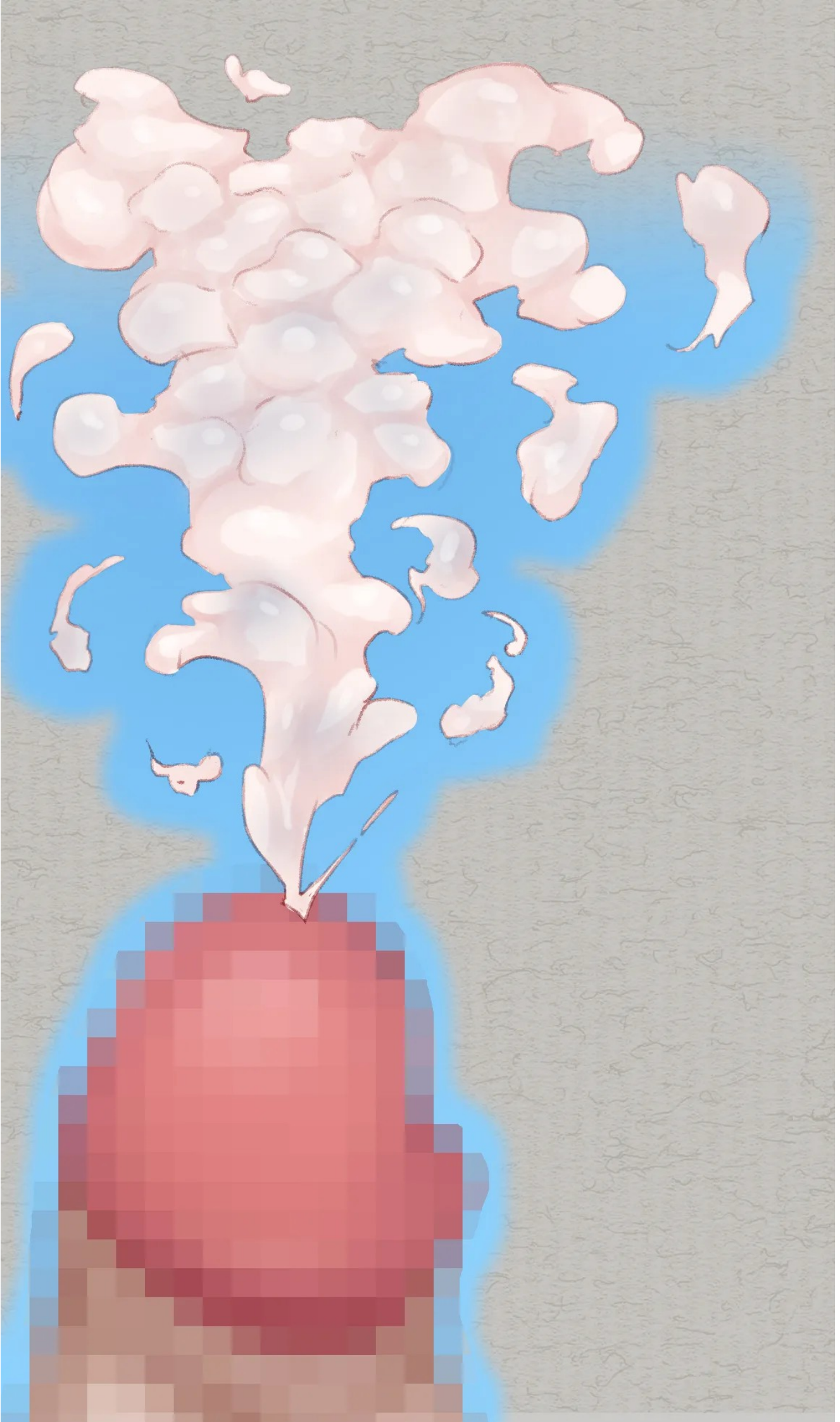


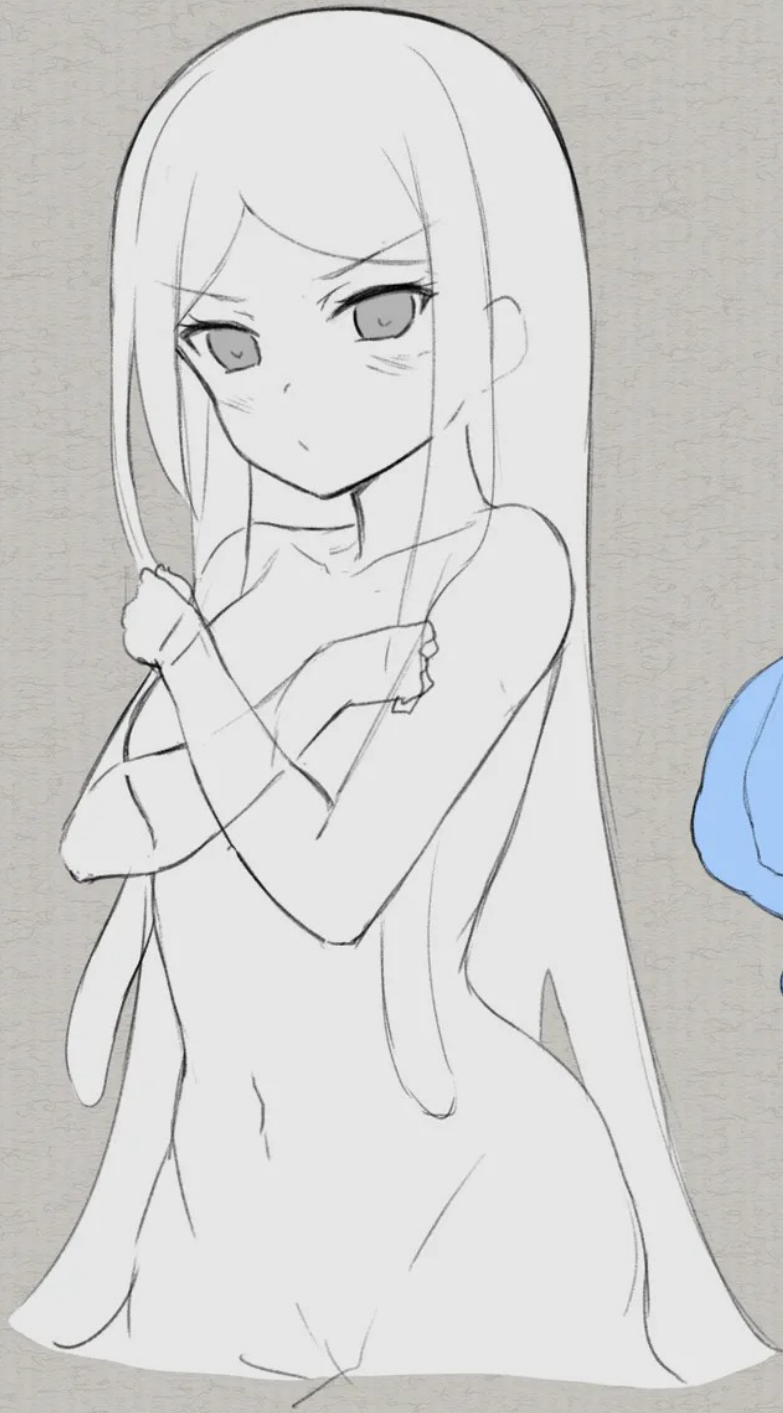












クリアスライム

綺麗な水辺にしか生息しない
浄化作用のある無色透明なスライム

警戒心が強く、根気よく付き合わないと
心を開いてくれない
触られたりするのを嫌うが、慣れてくれば
自分から触ることを要求したり甘えてくる

えっちはそれほど好きではないが
他のスライムとは違った挿入感と弾力で
男を虜にしてしまう
一部の人間は病みつきになってしまい
他のスライムとはえっちできなくなることも



ブルースライム

スライムの中でもポピュラーな
モンスター
しかし自我を持てるのはごく少数で
人間のメスの形を取るのはさらに貴重

普通のスライムとは違い戦闘能力も
高く、優れた知能も兼ね備えている
そのためか性知識にも興味があり、
個体によっては人間を犯すこともある

肌触りは柔らかくひんやりしている
一度懐くとなかなか離れてくれない



ポイズンスライム
危険な毒を発生させる
有害モンスターだが洞窟の奥から
滅多に出てくることはない
気に入った相手を麻痺させて自分の
住処に連れ込んで永遠に閉じ込める

身の回りの世話を全てやってくれるが
独占欲が強く住処を出ようものなら
鬼の形相で連れ戻そうとする

他のメスと交尾すると毒で完全に
溶かされてしまう



ヒールスライム
傷を癒す粘液を持つ非常に珍しい
モンスター
一定の生息域から出られず、一度
踏み入れたオスを絶対に逃がさない
ように強力な催淫効果のある粘液で
オスを興奮させて交尾する

捕まってしまうと精巣に興奮作用と
回復効果のある粘液を注がれ、
ほぼ無限に射精できるようになる

射精時に麻薬的な快感が伴い
快樂によって飼い殺される