



花 診 断 粉 症

はらへら
harahera

成年

総合受付

そういや引越してから病院来るの初めてだな……



〇〇病院

花粉症の症状が年々酷くなつていくので病院へ行く事にした

こんにちは
今日はどうぞされましたか?

うおっ……!?



灰原さーん

あはーい



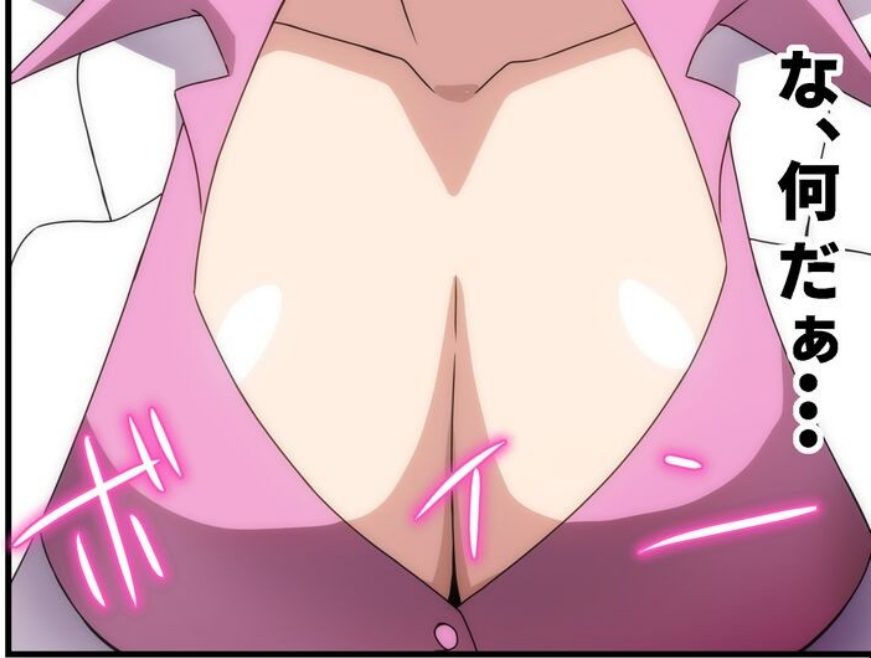
こちらへどうぞー



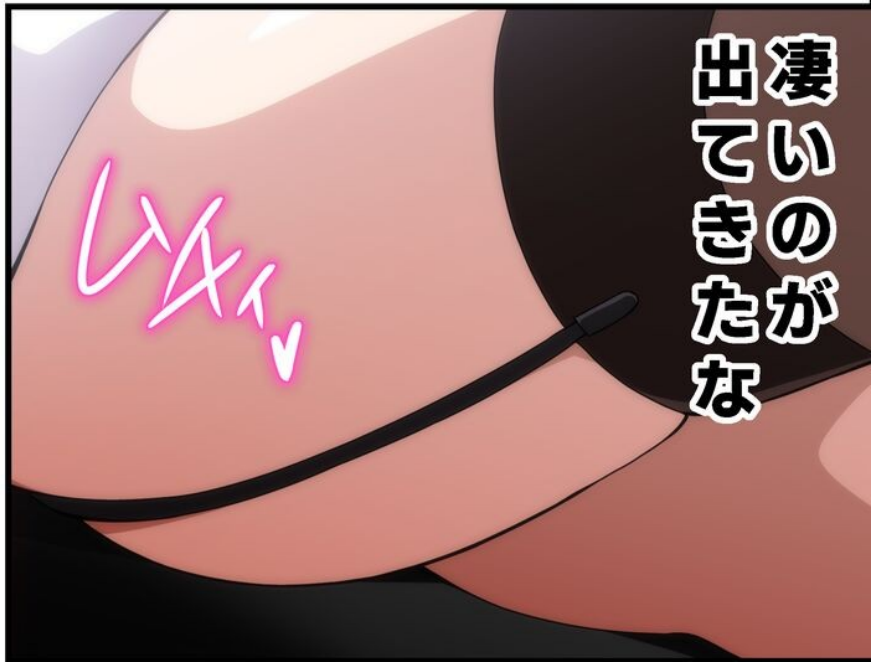


どうされました？

あっ……いえ！



な、何だあ……



凄いのが
出てきたな



では、服を全て
脱いでそちらの
ベッドに仰向けに

!?



あらあら、それは
大変ですね



その……花粉症が
酷くて辛いんです……



いや……



あのっ……

なんで花粉症の診断で全裸になるんだ？



あら、素直な患者さんですね

なんか良い思い出来そうな予感があるので言う通りにしよう



なぜ脱ぐ



それでは診察を
始めますね〜



すぐに治療
しないと

うあっ…!!

マジで
始めた!!

ちよっ…

ちよっ!!

これはっ
どういう治療!?

ここからアレルギー
物質を吸い出すんです
ふふ…

そんな治療法が…!!

うおおっ…



ちよ...やばっ!!

んっ♡

待っていきなり
激しく吸い過ぎ!!

んっ♡

ちよほ
ちよほ



ほっ♡



うおっ!!

ちよほ



うっ!!

んっ♡

ちよほ
ちよほ



おっ

おっ

やばっ!!

んっ♡
んっ♡

ちよほ
ちよほ



うおお
凄いい吸い出して
くる…!!

気持良い〜!!



おっ…おお…



どうですかあ
治りましたか?

おぐっ…
お、おかげさまで…



お…おおっ



これ以上は外に
聞こえそうなので
治った事にしておこう

あ〜…



又キ!!

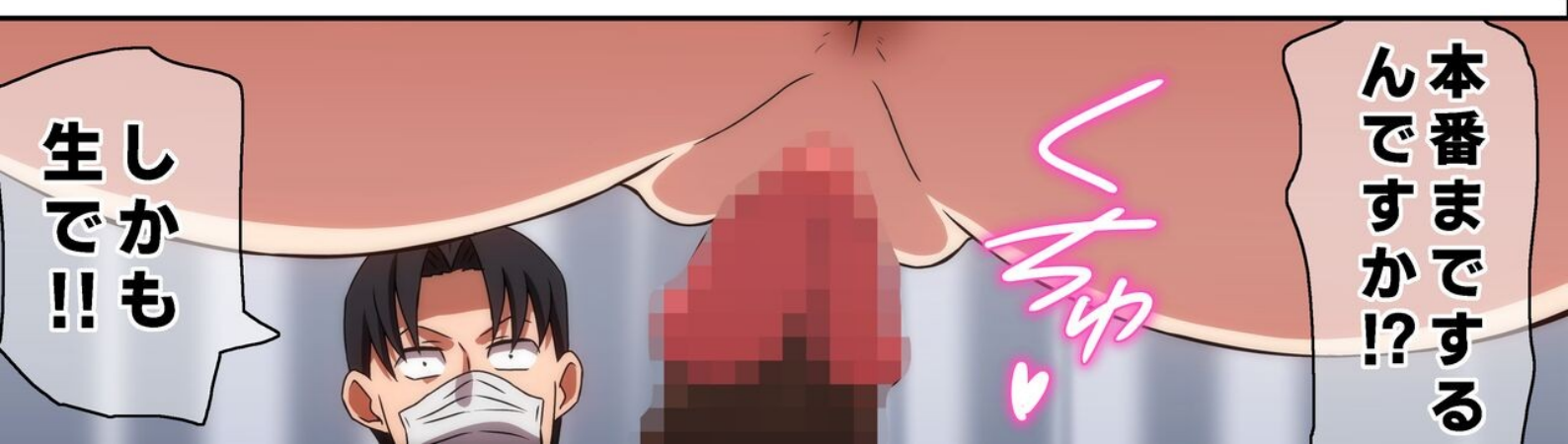
まだ吸い足りないようですね
ふふ...



次は私の中で空になるまで搾り取り
ましようか

ブルニ

.....
!!



本番までする
んですか!?

くちゅ

しかも
生で!!



大丈夫です

これ…は治療行為
なんです…から♡♡

ヌヌヌヌ

じゅわん

あぁっ…マジで
入れた…!!



さあ、あなたも
下から腰を突き上げて
射精を促して下さい!

お…おっっ!

アッ

アッ



あはっ♡♡♡



ふんっ!!

っ!!

ア



すっげ…!!

あ♡

あ♡

あ♡

腰叩きつけるたびに
尻肉当たって気持ち良い!!



あぁっ
イキそうっ
イクッ
んんん

あ♡

あ♡

んんん

んんん

んんん

んんん



んんんっ…っ!!

あぁんツ!!

んんん

んんん



あぁ…
良っ♡

んんんっ…
もっとっ♡
下っ♡

んんん

んんん

んんん

んんん



おお：なんだか
症状が治まった
感じがします!!

そうですか
それは良かったです♡



あっ♡

あっ♡



では今のままに
するままでどぴゅどぴゅ
しましょっね♡

はい!!

あん♡

あっ♡

あっ♡



締まる…!!

キムウウウウ



あは…治療なのに
イツちやいましたあ♡

はー♡



うおっ!?

んんん♡♡♡

ははは♡

ブラキッ



俺も…イクツ!!

女医さんのイキ
マ〇コに精子
ぶちまけます!!

アキ♡

アキ♡

♡♡♡



あざわらわ

あざわらわ

!! U ~~~~~

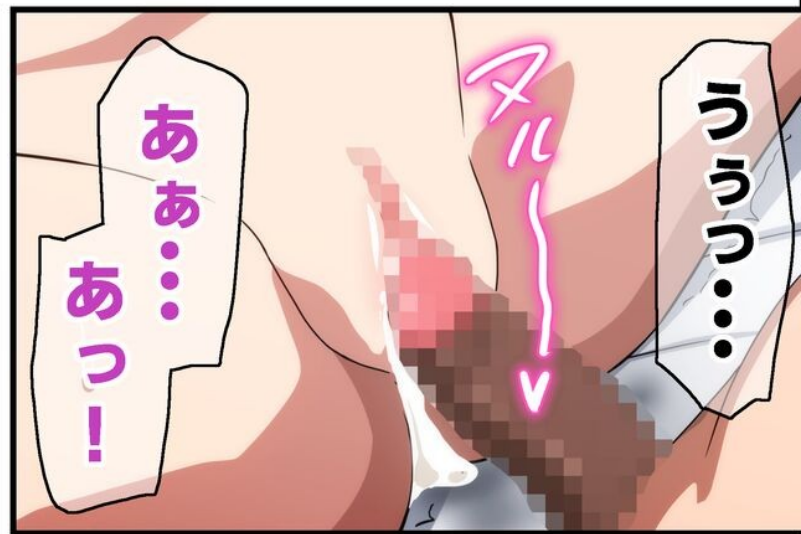
♡ BU...♡

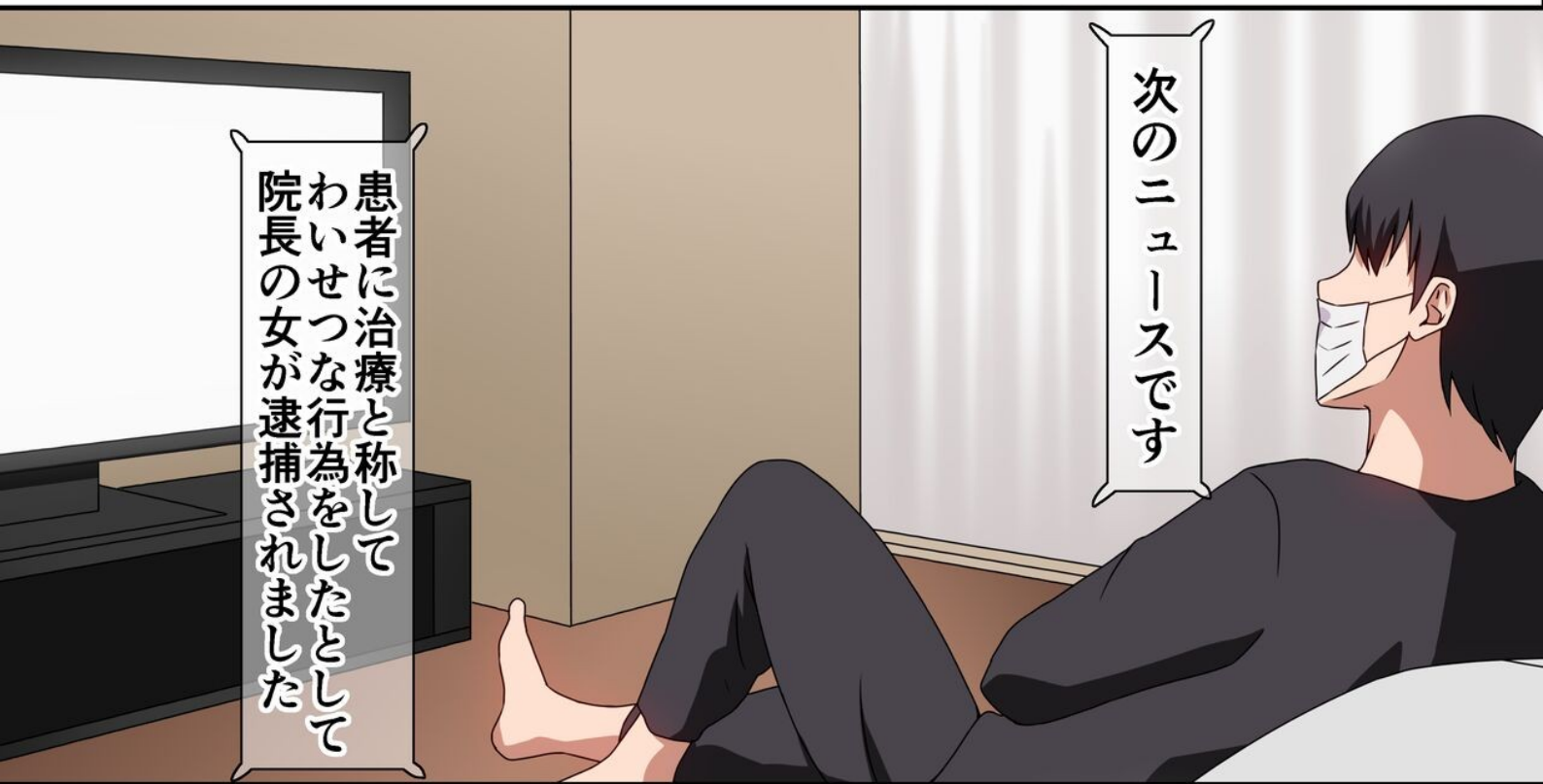
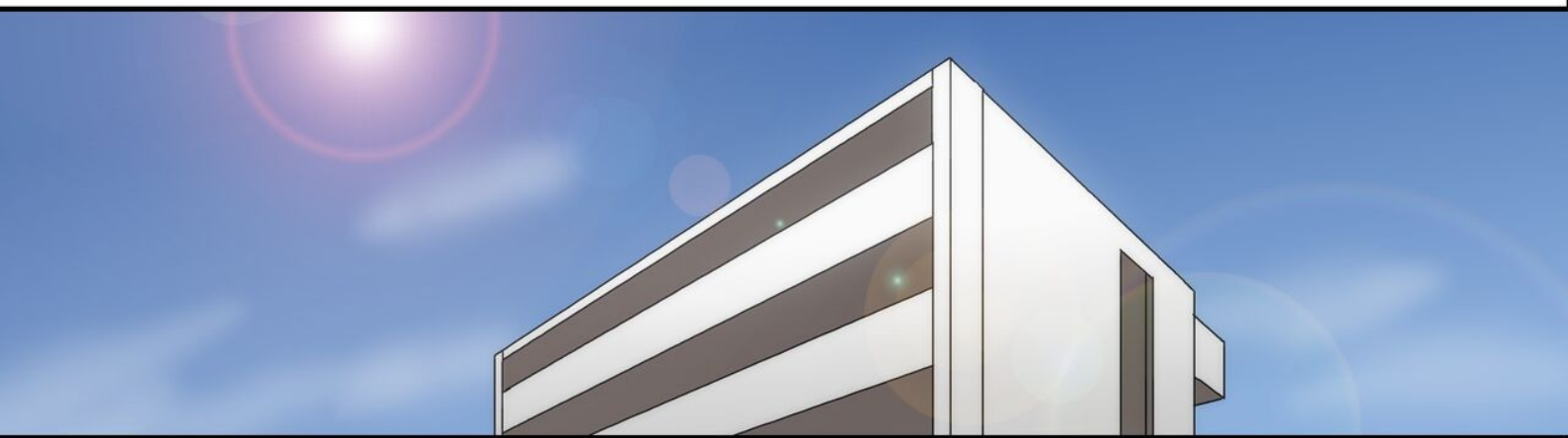
♡ BU...♡

あざわらわ

あざわらわ

UI UI EN EE EN EE





次のニュースです

患者に治療と称して
わいせつな行為をしたとして
院長の女が逮捕されました



そりゃ
そうなるか

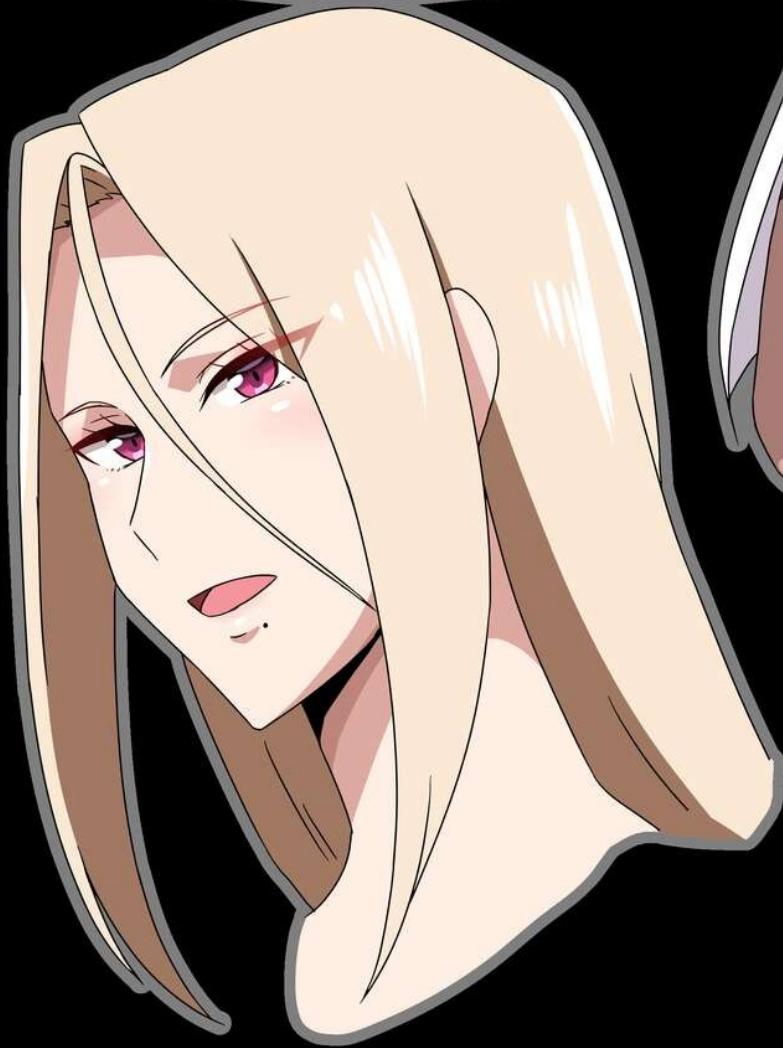


警察によりますと
凜容疑者は治療と偽って
患者の下半身を触るなどの一



逮捕されたのは
〇〇病院の加藤凜容疑者

終



女医さん



総合受付





