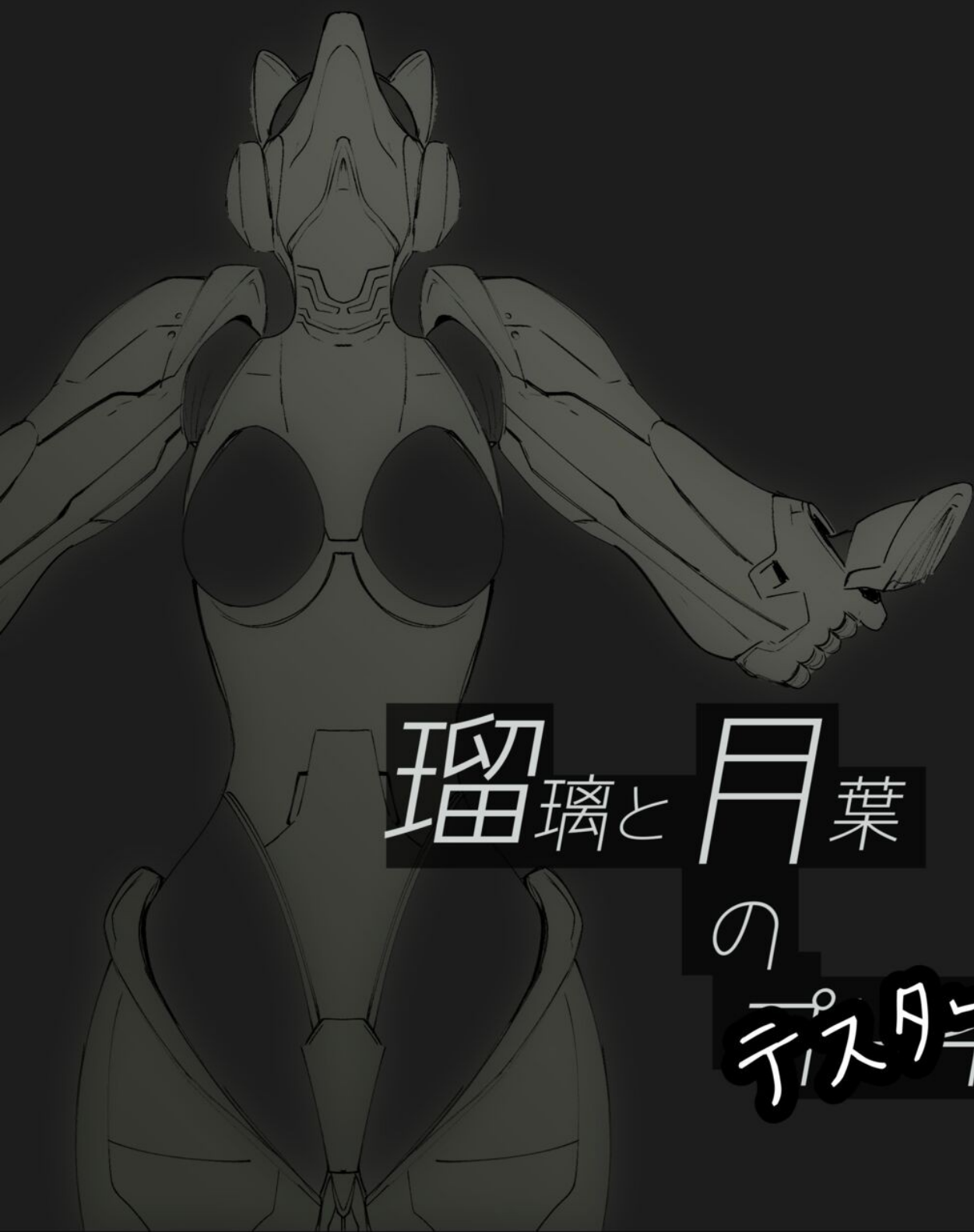


R18
ADULT ONLY
販売禁止



**EIGHT-ATA
RAVENS
INTERNATIONAL**

E8I Inc. will continue to treat all people to
happiness through rubber bondage and restraint.




瑠璃と月葉

の

ディスク日誌



EIGHT-ATA
RAVENS
INTERNATIONAL



それが長期着用実験用スーツの
インナー、つまり一枚目よ。
でもそれだけで身体への密着機能、
生命維持機能、老廃物の処理、
カラーの変更うんぬんかんぬん
うんぬんかんぬん……
……といろいろ備わっているのよ

このスーツに……
今から閉じ込められて
しまおうんだ……

……聞いてる???

不思議な感じ……
まるでこの状態が
自然のような……

どう？
キツいところとか
あるかしら？



ふんふん!!

いい感じね


じゃあ次はガワ、
アウターを重ねていくわ

どう？このアウトターは？
いくら暴れても全く
緩まないでしょ？

何でも開発局の人曰く
「戦車に轢かれてもノーダメージ」
らしいわよ

足か
膝か
腰か
尻か
お尻か
お尻か





歩行に連動したデイルドの
ピストン運動、および尻尾の
連動可動機能は問題なしか…

ただ愛液が漏れちゃってる…
密閉性がたりてないのかも…
ここはレポートに
書いておかなきゃね…

とりあえずデータ取りの
ためにもあと2時間は
歩くわ
へばっっちゃダメよ？

XX年XX月XX日

曙火先進開発局長 カティーナ殿

試作品テスト結果報告書

所 属	氏 名	テ ス ト 実 施 日
曙火先進開発局	曙火 瑠璃	XX年XX月XX日
曙火先進開発局	宵海 月葉	
テ ス ト 対 象 物		
BSX-LYW02		
テスト実施方法	被験者へ拘束具を着用させ、拘束具の整合性や不具合の確認、その後歩行時の負荷の確認のため一般歩道で3時間の連続稼働。再び整合性の確認後内蔵器具の確認のため10回の連続オーガズムの試験。	
テスト項目		
拘束具負荷	問題なし。被験者からは「着用時が自然に感じる」との意見。	
拘束具整合性	連動稼働中、愛液などの漏れを確認。それ以外は問題なし	
内蔵器具効能	効果は抜群であり計32分で11回のオーガズムを確認。	
所感①	拘束性能、内蔵器具ともに問題なし。	
所感②	着用時のほうが自然に感じるほどフィットしていた。責め具や内蔵器具は全体的に強すぎる	
特記事項・連絡事項		

32.3°C
70%

9 hours to release

月葉…かわいい…
何度でもイかせて
あげる…♡

瑠璃のテクすごい…っ
こんな暑くて
苦しいのに気持ちいい…

これじゃ…
朝まで持たない…♡

赤ちゃんプレイが
したい

ええ…？

大分疲れてるな…？





んむううう

キ

(流石にこれは恥ずかしいって!)



A K E G A C O R P O R A T I O N

特別な時間には特別な装いを

高いと思って買えなかったハイグレードのスーツや
置き場所に困り手を出せなかった拘束具…
アケガ・レンタルサービスはあなたの願いを叶えます。

レンタルページはこちらから ▶



03:12 AM

レポート終わらない…
流石にねむい…

8時になったら口枷、乳部ローター、
二穴デイルド全部マックスパワーに
なるようにして…
これで起きられるでしょ……

09:49 AM

キーン!!

ガクガク

カタカタ



XX年XX月XX日

曙火先進開発局長 カティーナ殿

試作品テスト結果報告書

所 属	氏 名	テ ス ト 実 施 日
曙火先進開発局	曙火 瑠璃	XX年XX月XX日
曙火先進開発局	宵海 月葉	
テ ス ト 対 象 物		
HCX-01		
テスト実施方法	21:00PMより拘束具着用ののち椅子として使用。 翌日目覚まし機能を使用ののち18:00PMまで拘束。	
テスト項目		
長時間拘束性	問題なし。拘束解除後10分のマッサージで 普段のコンディションへと復帰した。	
快適性	椅子として非常に座り心地は良かった。 ほのかに体温を感じることができる事も考慮。	
目覚まし機能	あまり効果がなかった。もっと強力にすることを提案。	
所感①	座り心地は非常に良かった。 目覚まし機能はあまり効き目がなく寝過ごした。	
所感②	拘束性は抜群。指一つ動かさなかった。 目覚まし機能は強力すぎる。 2時間の使用でかなり体力圏を消耗した	
特記事項・連絡事項		



新開発の

「液体ラバー」

予め決めておいた
形と色になるの

さあ、
塗り合いきましょう

……うん

くすぐりたいし
ちよつと
恥ずかしい……

んんーっ!!
うむううー!!

しまった……!!
拘束用だった……!!
このままじゃ……!!

んんう……
んぐっ……!!

動けない……
これ、マズいのかな……

Creval





Fudou 7
2024.3.30

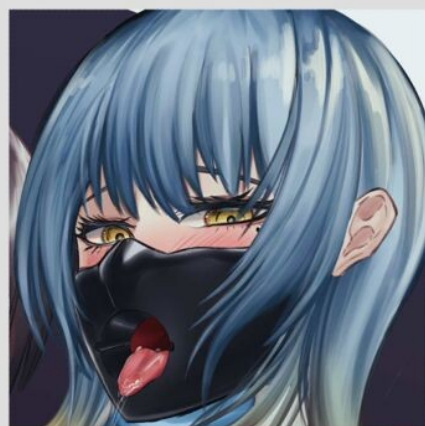


年齢 18歳

身長 167cm

巨大コングロマリット企業である「曙火グループ」CEOの一人娘。才能を早くから見せていた彼女は次代の後継者となるべく英才教育を受けていたが生き馬の目を抜くような企業政治社会と社内の後継者争いのなかで結果として精神に深い傷を負う。その後真相を知った母の計らいで偽名を名乗り中流階層の学校へと通う事になる。学校では委員長を務めている。その美貌と言動からファンも多い

母親の血筋からかSMに天賦の才がありかつてはそれこそが唯一の癒しだった。高校性(※)になってからもその身を案じた母から拘束具等のテストの仕事を受けている。



年齢 18歳

身長 176cm

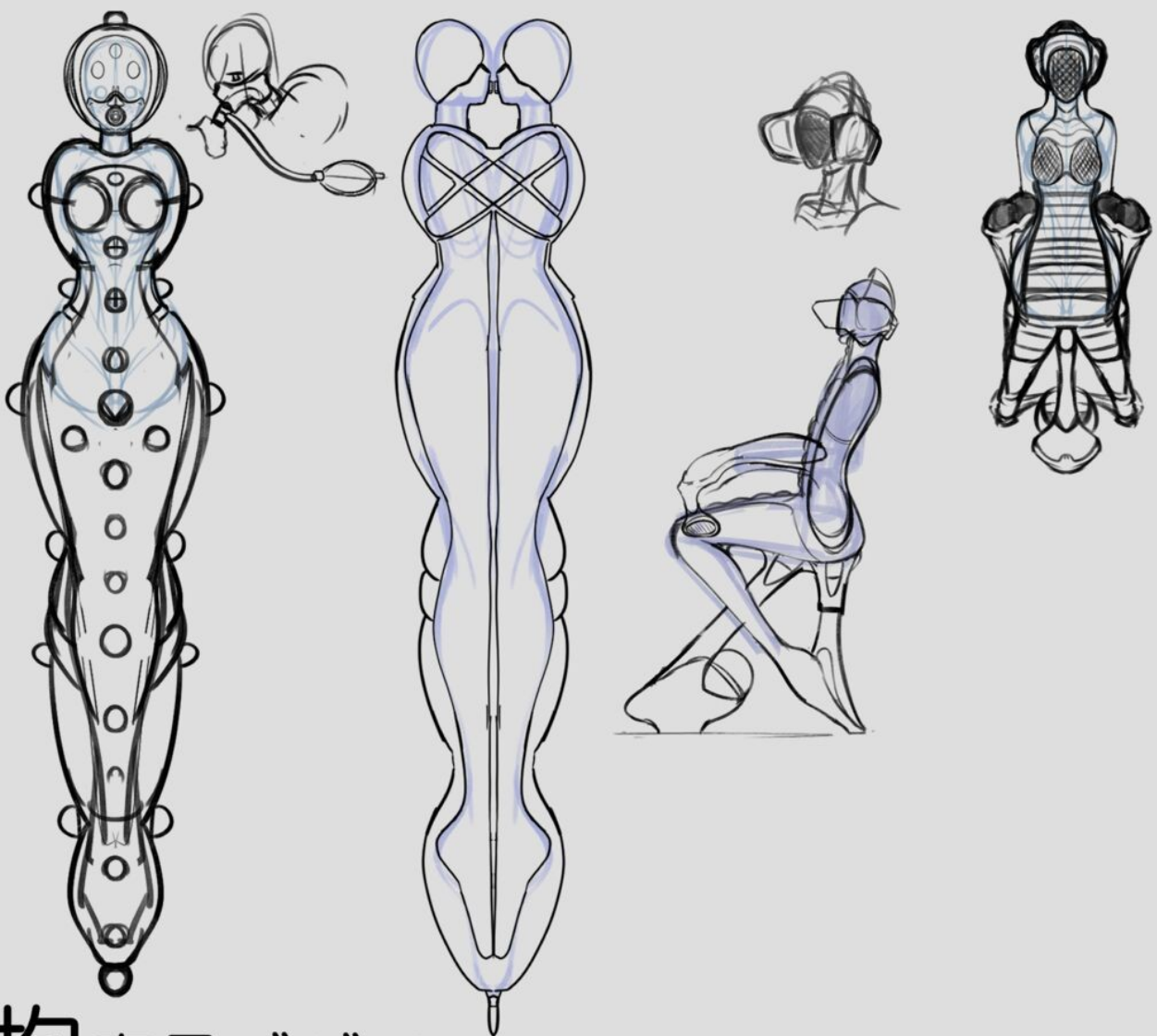
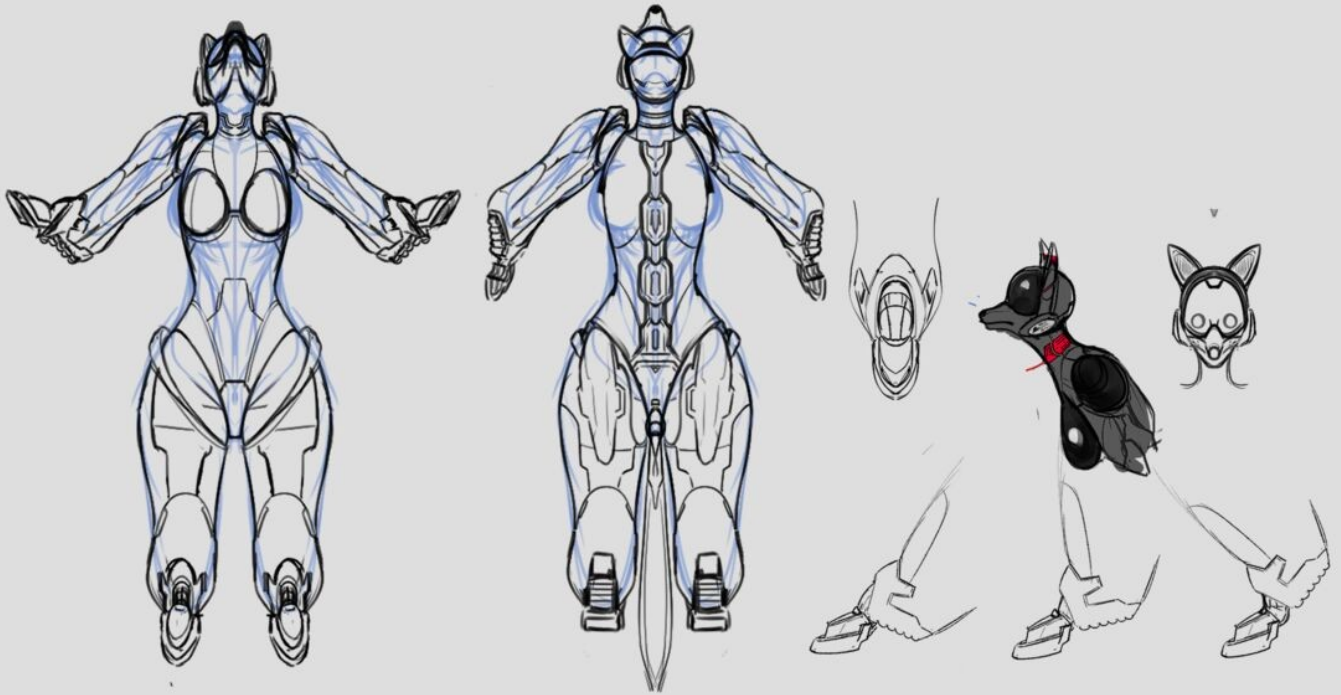
一般家庭出身。俗にいう王子様男子であり無自覚天然タラシでありお人よし。

入学してすぐは何事にも無関心だった瑠璃の心を氷釈させ好意を抱かれる。

暫くは何もなかったが夏休み前日最終日に瑠璃の秘密を垣間見てしまい拉致される。どう伝えていいかわからない好意をぶつけるような調教を受けた果てに瑠璃を受け入れ、パートナーもしくは

主従関係になる。その後は住んでいたアパートを解約し瑠璃の家に共に住みながら、拘束具のテスターを手伝っている。

キャラクター紹介



拘束具デザインラフ

XX年XX月XX日

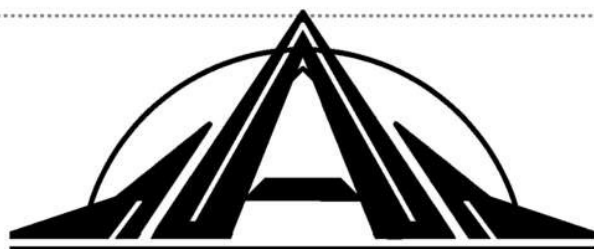
曙火先進開発局長 カティーナ殿

試作品テスト結果報告書

所 属	氏 名	テ ス ト 実 施 日
曙火先進開発局	曙火 瑠璃	XX年XX月XX日
曙火先進開発局	宵海 月葉	
テ ス ト 対 象 物		
SSX-02T		
テスト実施方法	高温多湿環境下での被験者及び拘束具の耐久力を測るため私用のベッドを密閉しその中で被服。双頭ディルドを用いて計10時間の耐久試験を行った。	
テスト項目		
対高温多湿性能	短時間なら問題なし。4時間を超えると効き目が薄くなって来る。	
拘束具耐久性	問題なし。非常に頑丈で二人の同時絶頂からの激しい動きでもびくともしなかった。	
所感①	パートナーと共に使用する点で非常に優れていると感じた。	
所感②	拘束感は抜群だが長時間の着用には着る人の体力が必要だと感じた。	
特記事項・連絡事項		



ERI Inc. will continue to lead all people to
happiness through rubber bondage and restraint.



AKEGA ADVANCED DEVELOPMENT DIVISION

あとかき

始めて同人誌を作ってみました。様々な人に助けられて完成までこぎつけることが出来ました。この場を借りてお礼申し上げます。

素敵なイラストを寄稿して下さったFUDOU58さん、退陽さん、ありがとうございます。

次はもっといろいろ描きたいと思います。

寄稿イラスト

FUDOU58

X- <https://x.com/fudou1983>

pixiv-<https://www.pixiv.net/users/2294485>

退陽 のいはる

X-@neuhal

pixiv- <https://www.pixiv.net/users/226814>

瑠璃と月葉のテスター日誌

発行日：2024年6月30日 ぴたけっと3

発行者：やた鴉

連絡先 kamamara317@gmail.com

pixiv ID : <https://www.pixiv.net/users/5657723>

twitter : <https://x.com/Th1nk3l2>

印刷会社：株式会社栄光

無断転載・複製・複写を禁じます。

また、ネットオークションやフリマアプリ等への

出品はご遠慮ください。