

同級生
と再開したら
超巨体に成長
してた話





僕の
道
なまえは
なかば

小学生の頃、
低身長で
いじめられてから
不登校になり

HEIGHT
148cm

それから
20歳になるまで
引きこもる
生活を送っていた



唯一の
趣味としていた
スマホゲームを
きっかけに……

誰の目から
見ても冴えない
人生を送っている
身ではあるけど



しかし、
そんな僕も
今ではバイトで
1人暮らしを
している23歳



そして
待ち合わせ
場所は……



ここだよね……



今日生まれて
初めて
「春」が訪れようと
していたのだった

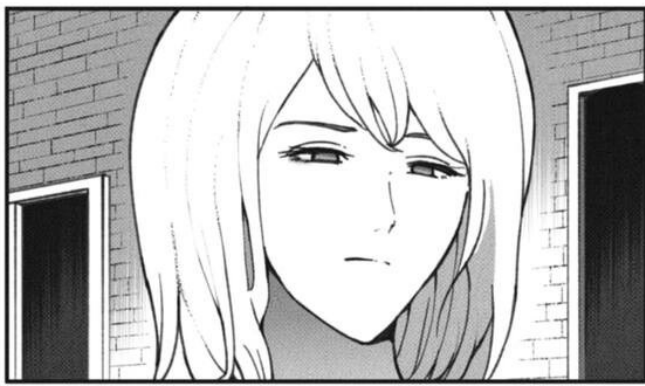




えっと
ミリアさん

僕の家に
行きたいって
言っちゃったけど
本当に大丈夫
なんですか…？

大丈夫って
なにが？



いやだって
初対面で
いきなり
男性の家って…



なら早く
行きましょ♡



は…はい

やばい……
めちやくちや
勃起してる……



3年も付き合い
あるのに…
信用してないの

いえ…!?
美人局とか
そういうの
疑ってるわけ
じゃなくて…!



それより
その……
気になった
ことがあるん
だけど……



もしかして
あなた……
道なかば君？

えっ……？



小学生の時
あなたに
似てた人が
いたというか
見た目が
当時の彼の
ままだったから
もしかしてと
思っ……



どこ行っても
狭いから気に
してないわ

すみません
狭い部屋で



あ……いえ
あつてますよ

あなたの
言う通り
僕は道なかば
です

!?



今の話は
忘れて



ご……、
ごめん
なさい……!!

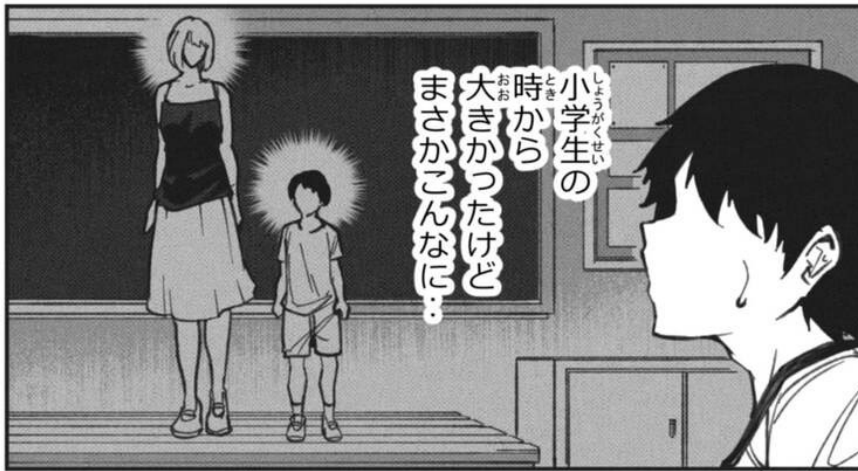
急に
変な
話しちゃって……!!



おな
同ジクラスだった
霧谷崎クレア
覚えてる？



やっぱり
そうだった
のね
一目
見た時から
実はそうじゃ
ないかって
思ってたの



小学生の
時から
大きかったけど
まさかこんなに！



えっ…!?
き、
霧谷崎さん!?



いま
今だとあの時の
こと悪かったと
思ってる

昔のことは
その：
ごめんなさい：

あなたを
い〇めてしまった
こと…



ボクはされるが
まま^{ひざ}膝の上^{うえ}に：
：



断^{ことわ}る道理^{どうり}も
なく……



パンパンに
ちんこ勃^たたせ
ちやつて

こういうの
好きなの？



性欲^{せいよく}だけは
ひと^{ひと}並^なみになつて
みたいね



体^{からだ}は子^こどもの
ままだけど





いくらでも
甘えていいのよ♡
私わたしも満更まんぞう
じゃないから



私わたしも嬉しいのよ
キミとこうやって行為におよべて

普段みちくんみたいな：
小さくて弱い人と出会うことないから



からだからだは軟弱なんじやくな
くせに
ちんこだけは
違うようね

んふっ...♡
おつかれ
でもまだ
ピンピン
なんだ...♡





小さい時って
好きな人を
いじめたくなる
ことってある
でしょ…？

わたし
私もたぶん
そうだった
かもしれない

普通は
男女逆だよ



あのね

昔本当は
みちくんの
こと好き
だったの

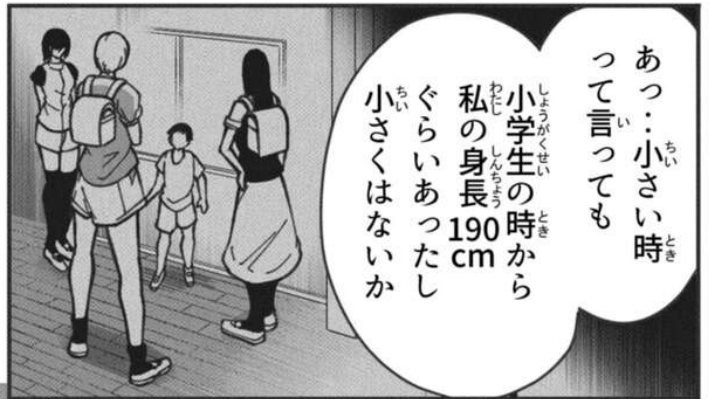
どきどき



!?

比較すれば
十分小さくは
あるんだけどね

今は
348 cm
あるから



あつ…小さい時
って言っても

小学生の時から
私の身長
190 cm
ぐらいあつたし
小さくはないか



でも
みちくんは
当時の身長
のまま…♡

だから
すごく興奮
してる

みちくんは
どう…？

こんなゴツくて
デカイ女嫌いな？





一方的に犯されるのも好きなんです
しょうけど

みちくんからもやりたいんでしょ？

屈辱的にならないならいくらでもいいわよ♡

あわわわ
おん

ゼン!!

ほあ

あ

あ

その小さなちんぽでも私のこと孕ませたいと思ってるのは分かってる♡

思う存分巨体にしごみついてちょうだい♡

んふっ♡
本当に小さいわね
こんなものじゃ一生妊娠させられないわよ♡



あ
あ
あ



あ
あ
あ

あ
あ
あ

あ
あ
あ



それから彼女は
毎日僕の家に
訪れるようになり：

彼女の巨体と
相まみえる日々が
続くようになった

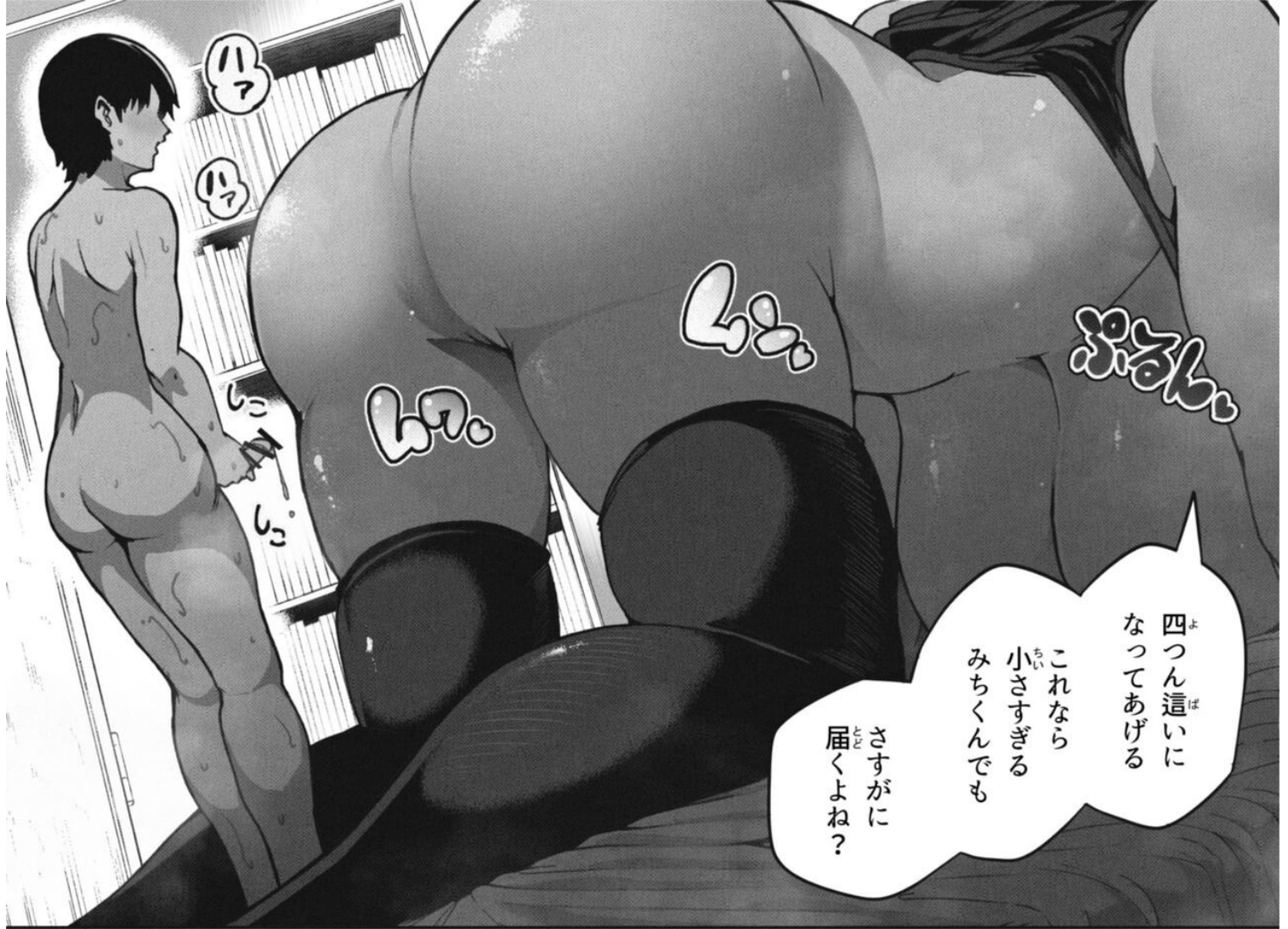


なにかも
ミニマムなのが
本当にかわいい♡



これで
本気なんだって
思うと尚更
好きになっちゃう♡

必死に
なってくれて
嬉しいよ♡



みちくん♡
息遣い
荒いけど
こういうのが
やっぱり
興奮するのね

あなたの
体より大きい
おっぱいに
挟まれて
幸せ?♡

こんな
変態趣味が
あるなんて
知らなかったわ♡

そんな
変態さんの趣味を
受け止められるのは
私の巨体だからね♡

他の女に
目移りしないように
今日1日中どっぶり
私色に
染めてあげるわ♡



枯れ木のような
体で必死に
しがみついているの
本当に可愛い

これほど
愛おしいって
思える存在は
あなただけよ

ああ
ああ

もつと甘えて
私の庇護欲を
かきたてて

小学生の時から
夢があつてね

あなたの
肉体を誰にも
見れないようにして
私だけのものに
したいって
思ってたの

極太の巨木の間で
あなたを永遠に
監禁してあげる

まゆみ



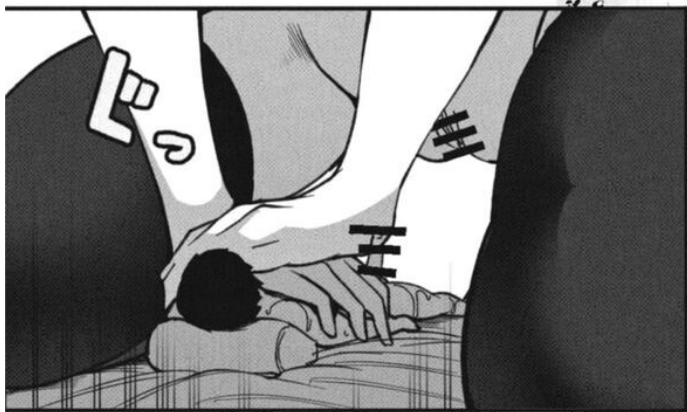


もちろん最大限
てかげん
手加減はするけど
こうふん
興奮すると多少
たしょう
力むと思うから…
おも

ぶるん

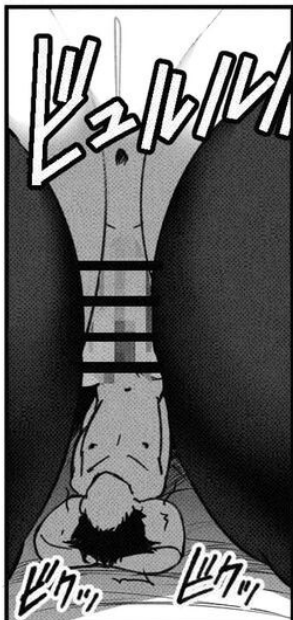
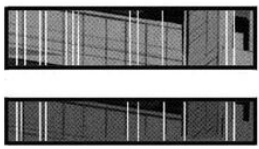
あなたばかり
あなただばかり
気持ちよくなって
きもちよくなつて
ばかりだから
ばかりだから

次は私の全てを
つぎわたくし
みちくんに受け止めて
みちくんにうけとめて
ほしいの♡
ほしいの♡



骨の2, 3本は
ほね
覚悟して
かくこ
ちようだい♡
ちようだい♡







えっ…？
ええ…

昨日 焼き肉
30人前食べた
せいからも…♪

どい



あれ
クレア？



ちよつと
太った？

ビクッ

ギチ…

ギチ…

み

ちっ



なにそれ
普段より
ずっと
少ない
じゃん

ちよつと
言わないでよ
聞かれる
でしょ!!



そ、それより
みんな練習
始めるわよ

はい

みちくん
今日1日
練習に付き合っ
てもらうからね♡

END



聞かれる？
聞かれるって
誰に…？

なんでも
ないわ…！

はあ

はあ♡

350cm

325cm

300cm

275cm

250cm

225cm

150cm

125cm

KIRIYAZAKI
霧谷崎

KUREA
クレア (22)

HEIGHT 348cm / 11 ft 4

WEIGHT 572kg / 1261lbs

■プロバレーボール選手
女子代表

■趣味：スマホゲーム
食べ歩き

B : 215cm

W : 121cm

H : 287cm

体脂肪率：10%

【 身体能力 】

■100m走 : 5.97秒

■フルマラソン : 47分15秒

■走り幅跳び : 20m30cm

■握力 : 725kg

■重量挙げ : 990kg

■デッドリフト : 2,975kg