

パラサイトコーラル



パラサイトコーラルの幼体

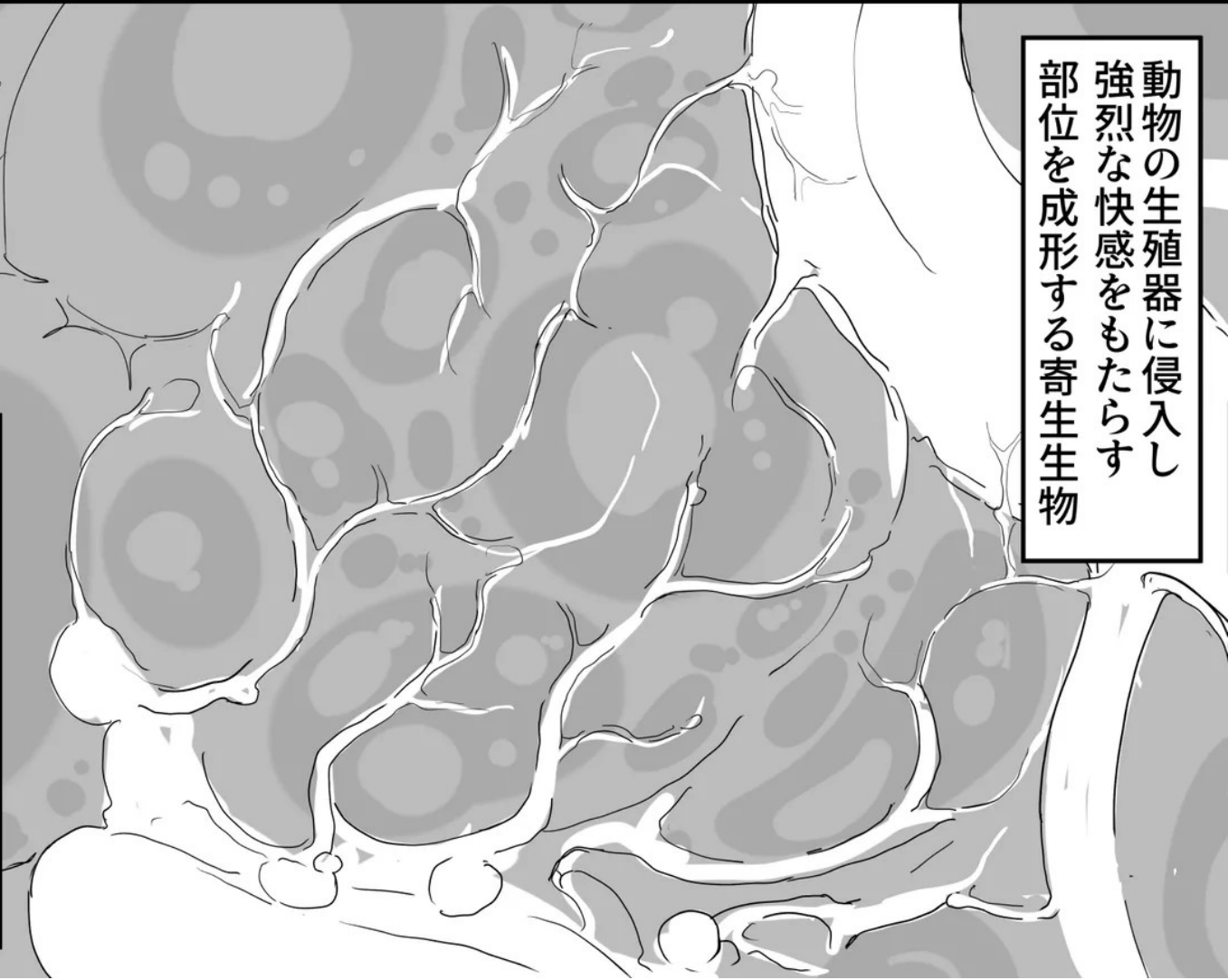
主にヒトやサルなどの哺乳類に寄生する特殊な生物の総称である



0.5mm

動物の生殖器に侵入し強烈な快感をもたらす部位を成形する寄生生物

パラサイトコーラルによって作られた部位は快感器官と呼ばれている



主な感染経路は性行為

タオル持ってきたー

サンキュー

姉ちゃん
風呂長すぎ

はいはい
いま
出るってー

風呂やタオルの共有によっても
感染することが確認されている



スーッ

スーッ

卵の生存期間は3〜7週間程度
宿主となる動物の性器に付着すると
ふ化を始める

付着



ユウカ
キヨウカ
おはー

おはよう
カナちゃん

よっ

無事にふ化し幼体となった個体は
体内へ侵入、絨毛と吸盤を器用に使い
子宮口付近へと進む

侵入

マンガ持ってきた？

あっ……
もう一日だけ貸して

うん

ひゅん

着床・固着
宿主に根を張るために
吸盤を使い子宮口付近へ
吸い付く

じゃあ
次読んでくれ
猫田

眠いのかー
猫田あー？



着床したての幼体は
吸盤と宿主の体表を一体化させ
栄養分(主に脂肪)を吸収し始める

ぶちか

あ
アッ

ハイって
おまえ…

えっ!?
スマセン…

ガッダ



いやー
今日
学校でめちゃハズかしくてさー

はま...

変態

授業中に寝たらダメよ
あと指し箸やめなさい

モグ

ひゃい...

モグ

この段階では
まだ神経レベルでの接続は
行われていないので容易に
除去することが可能



宿主に根を伸ばし
成長と同化を進行させる
見た目の変化は少ない
この状態までに10〜14日かかる



オタク
キモいなあ……



核の成形に伴い器官の肥大化が始まる
神経接続・同化の強化を進める
この状態で刺激しても快感はまだ弱い



カナちゃん
パスツ
頼んだっ!!

リョーカイツ!!

えっ
フェイント!?

バウンド
キャッチ



練習試合の助っ人

ありがとー
格上に勝っちゃったよー

バスケット部
入ってよー

楽しいから
入りたいんだけどねー
もう陸上とバレー
掛け持ちしててさー

あれ
空手は？

あー
あれは習い事で
少しだけなんだー

へえ
すごー

神経接続・同化の完了

30〜50日程度で
根差し・同化は完了するが
その後も緩やかに成長を続ける
最終的な大きさは種類により
異なるが肥大化するほど
刺激した際の
快感は強烈なものになる