



あまのりんたるふあーえ♡

for
adults
only

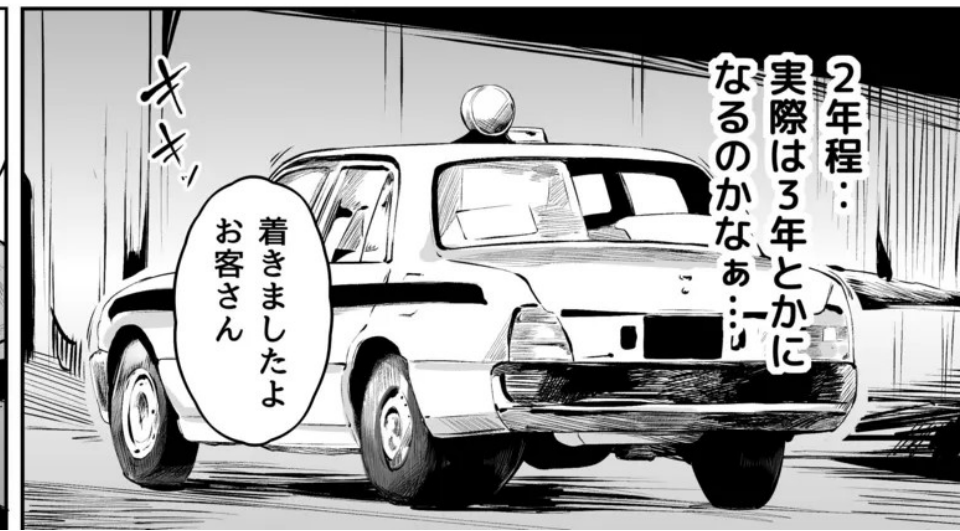


あまのこころを癒す nurse さん♡













西山先生...

.....



うわっ
凄い美人！

白瀬香織です...
院長室でしたら...

あーっ！
白瀬さん抜け駆け
ズルいっす！

ちよっ...!
ちよつと華ちゃん
待って！

タッ

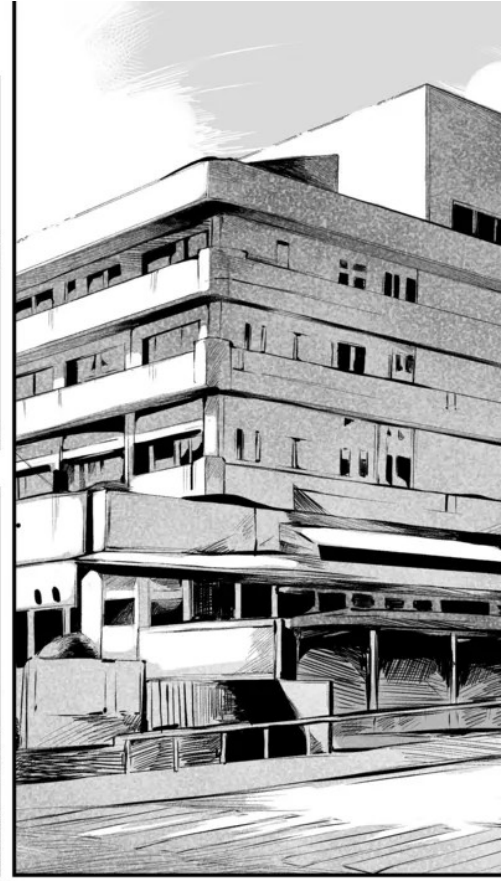
タタタタ





地方病院での
初勤務：

滑り出しは
順調だった



院長はとても
気さくな方
だったし



え〜そつなの？
華ちゃんっ

由美さん
気付いてよっ



白瀬さんのフォローは
細やかで正確だった





いや...

おかしいだろ。



なんで今時
ナースキャップ
してるんだよ



しかも派手な
下着の人多いし！



ナース服も
ワンピースな上に
丈が短いし



毎日
どこでも

パンチラ
し過ぎ



あら〜
ごっげっけ〜



ほんと毎日毎日
目のやり場に
困るよなあ



ちよっと
失礼します〜

西山先生〜



発田さん：
これは大胆な：



ちゅんちゅん
華ちゃん〜

由美さん
さっしゅん



やっぱり
この病院...



もう完全に
丸出しじゃん...
目のやり場
ないよ
話じゃないよ

そもそもなんで
診察台に段が
ついてるんだ





ラッキースケベが
仕組みれてる…？

でもー



白瀬さんのは
一度も見えてないなあ…



あゝっ
西山せんせゝっ



白瀬さんのも…
見たいなあ…







取らせて
くださるねっ

おっぱいっ…!!
中城さんホント
おっぱい凄いつ…

ん…!!
ん…!!
ん…!!



棚の資料を…

中城さんッ?



なんだか
今日は過激だな…



ああ…♡
やわらかい…

そして最早
恒例となつてゐる
診察台パンツ：

華ちゃん
こっちよ

え？
そうだっけ？

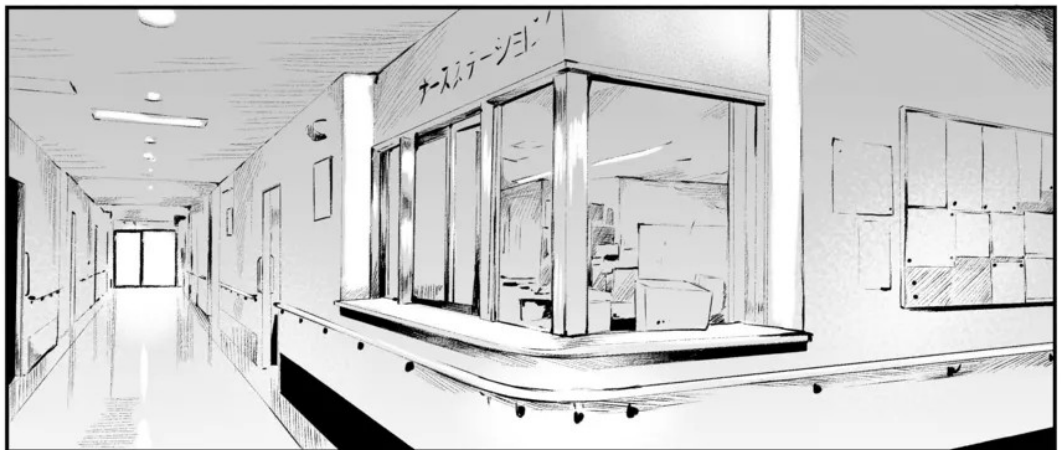
2人とも今日は
派手だ





えっ
白瀬さん...?





ああそっか…



今日の当直
白瀬さんもだっけ…

お疲れ様です〜

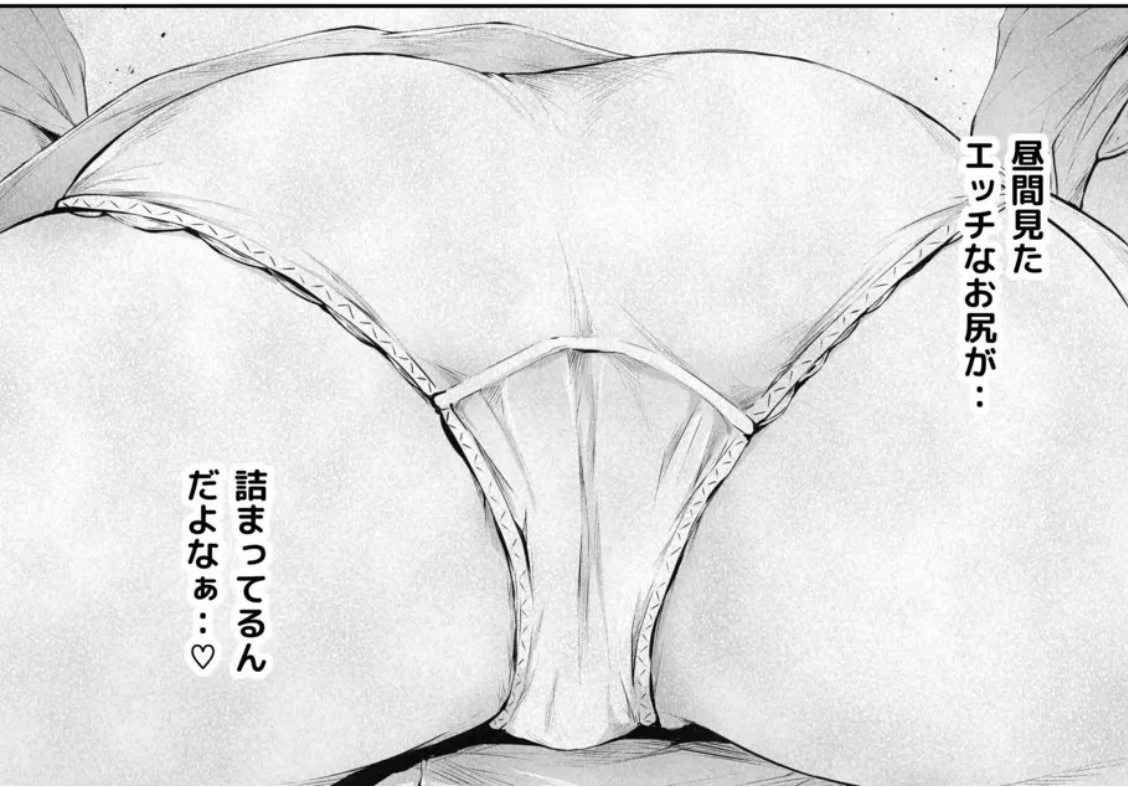
お疲れ様です

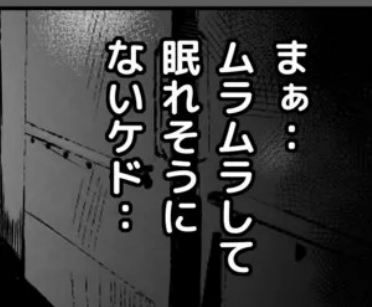


あの
スカートの
奥には…

昼間見た
エッチなお尻が…

詰まってるん
だよなあ…♡







寝てる…
よね…

な：
なんだ？

うん…

西山^{せんせい}医師…

白瀬^{しらくせ}…さん？









挿入っ♡

ちやっ・た♡

私の膣内：
気に入って貰え
ようですね♡

何…コレ？

あつたがくし
にやめなやめし…
きゅんきゅんが
吸いこんで…

いっしょ♡

いっしょ♡

いっしょ♡

いっしょ♡

いっしょ♡

いっしょ♡

いっしょ♡

いっしょ♡

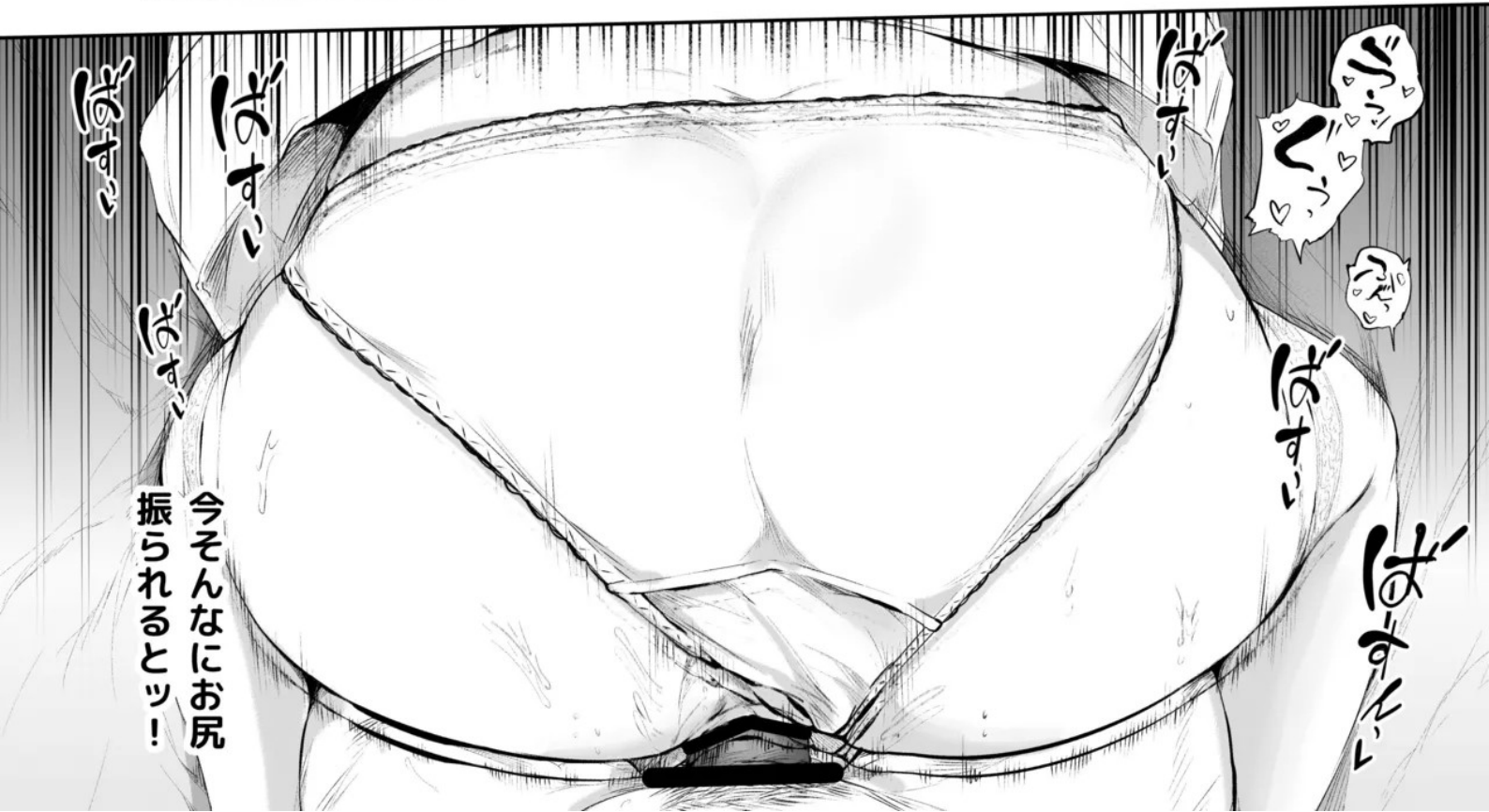
いっしょ♡

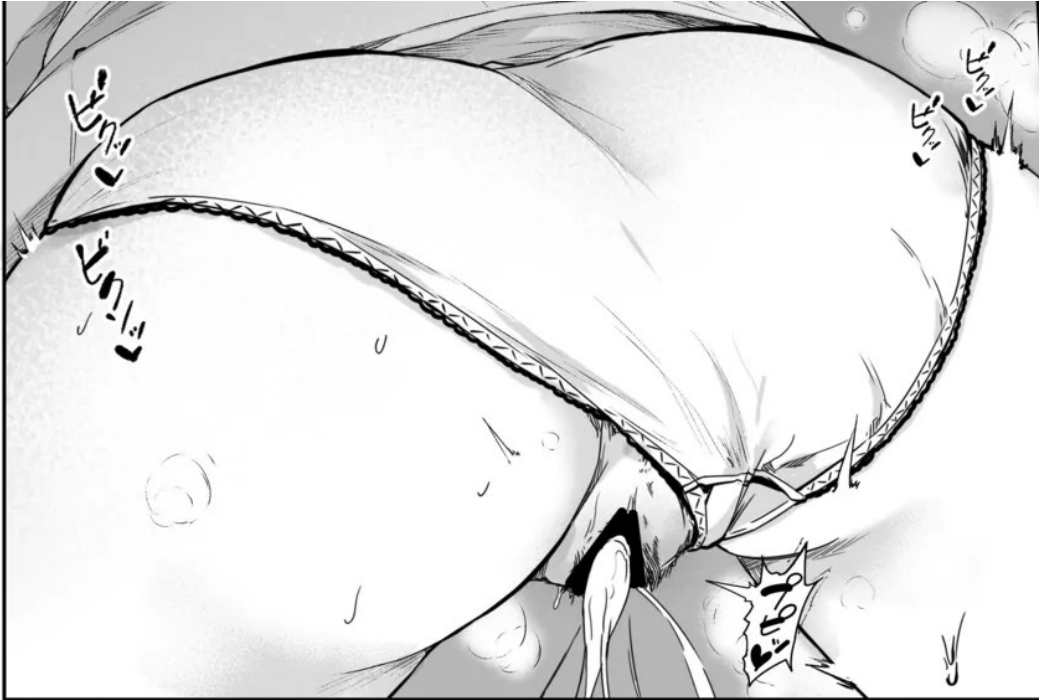
いっしょ♡





だめだあ：白瀬さんの
チンポに優しすぎる：
そうだ！体位を：





皆にはまだ…
内緒ですよ♡



白瀬さん…♡



やん♡
見ちゃだめえ…♡



また…

しましうね ♡



西山^{せんせい}医師も
遂に^{ほくじょうぬし}牧場主か

北里^{せんせい}医師？
牧場^{ほくじょう}つて
何の話です？



まさか
白瀬^{しらくせ}さんが僕を
好きだとは：
付き合ったりとか：
するのかな：

おっ



なんだ何も
知らずにか：
そりや
浮かれるわな

すみません…
何の話か
全く…



一体：
何の話ですか？



いやいや
昨日^{けふ}白瀬^{しらくせ}ちゃん
使ったんだろ？
あの秘蔵^{ひざう}つ娘を
飼えるの羨まし

使^{つか}うって：
下世話^{げせわ}な人だな：



だから全部
ハニトラ
なんだって

病院ぐるみの
ハニートラップ。



え…

おかしいって
思っただろ？

丈の短い
ナース服から
ナースキャップ

医師に向けて
全ナースが
パンチラの
オンパレード…



全部院長の
指示だよ

玉の輿だから
ナース側も
了承済みで



地方じゃドコモ
深刻な問題よ



新人医師の
確保だよ

なんでって
そりゃ…



なんで
そんなコト…



どの病院も
大なり小なり
やってるけどさ
ここは院長が
仕切ってるから
筋金入りだよ

惚れるかハマれば
医者としては
ココ止まり

まっ
やったからって
残留を強制は
されないから



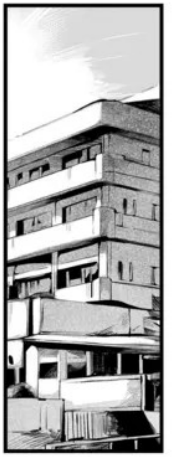
白瀬ちゃん
みたいな上玉…
好きに出来る機会は
そうそうないぞ？



騙されたと
思って試して
みるよ

ココの娘は
マジで羨けりや
何でもするから♡







だ：大丈夫：
なのかな：？

せい

たし

たし

たし

たし

たし
たし
たし

せい

たし

せい

たし

たし

たし

せい

たし

たし

たし

せい

西山医師：
せんせい

おさわりだけでも
構いませんが：

もっと良いコト
しませんか？

♡







勤務中は
従来通り：

白瀬さんの
涼やかな表情が：



しゃぶりだすと
崩れていく様は
たまらない：♡



白瀬さんを
使うのが当たり前に
なってくる...



ホント
この女性は
最高の...



白瀬さんは
僕に服従してくる
ようになつた
そこがすーじびる
たまらない...♡



えっ…

えっ…



でも：病院は
関係無いって
どういう：

これだけは：
わかっては：
欲しいんです



最初は：
病院のため：
でした：



セックスで：
仕事で：
センセイに：
触れ合っ：
て：
いるうちに：
：



私の方が：

好きになっ：
て：
しまいまし：
た♡



なので：
今からは：

私の好きを：
愉しんで：
ください♡

ちゅっ♡





西山
センセ…

香織の
おまんこ
♥

せーし
射すの
に
使精す
に
くっさ
くっさ
♥



好きッ

好きッ

好きッ

好きッ

好きッ

好きッ

好きッ

好きッ



好きッ

ツ...

はいっ♡ 私の事気になってるクセにっッ!!

嫉妬してたんだ?

そっ..それは..
せんせいが発田さんと
中田さんのお尻に
デレレするから..

あのさ...
宿直室の時どう
思って来たの..?

好きッ



回復するまで
ケツ穴舐めてて..

あー♡

は♡

あー♡

ね♡

あ♡

ぎもぢゅ...♡
なんでこんな
上手いの..?

ふふっ♡
愛です

でも
先生のしか
舐めた事
ないですよ♡

ん...
回復した♡



好きッ

好きッ

ぶっちやけ
経験人数は?

あのっ..
ホントに..
先生だけ♡

ウツは
だめだって

好きッ

本当ッ..
なんですっ♡





COFFEE

あ

あ

あ

あ

あ

あ

あ

あ

あ

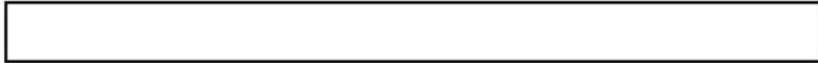
あ

あ

やばいやばい
きもちいい♡









うちの病院
だご〜

ナースは
多頭飼いが
好きじゃね
♥



ね〜
院長の養女の

香織ちゃん
♥



ほろこたのふーん

キョウクウー

はっ だ はな
花田 華

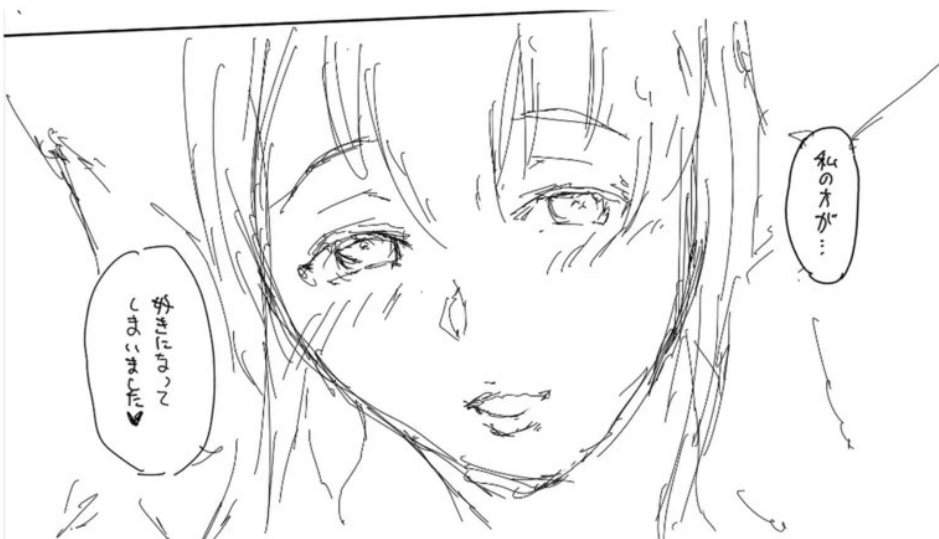
し せ か り
白瀬 香織

ま い ち
中城 由美



下描之白三頼さん。

しかし本当に綺麗なお人ねだよね...





あとがき

こんにちは、まよなか たるほです。
この本を手にとっていただき、ありがとうございます。

ナースハーレムもの。始めてしまいましたがいかがでしょうか。
気に入っていただければ幸いです。

次回は夏コミ（C106）の予定ですが、
今作の続きか「僕がヤリチンになったワケ」か悩み中です。

今後も引き続き同人も商業も頑張りますのでよろしくお願いいたします。
※商業はエンジェル倶楽部とコミックBABELにて描かせて頂いております。

最後に、この本を手にとっていただいた方、
この本に携わったすべての方に感謝します。

奥付

「ほすびたるふぁーむ」
サークル : 夜のバンド
発行人 : 真夜中 足穂
Pixiv id : 10162291
Twitter : @TheMidnight
Mail : band_of_the_midnight@yahoo.co.jp
発行日 : 2024年12月30日
印刷 : サングループ

 **SUN GROUP**
<http://www.sungroup.co.jp/>

当サークルの
▼作品一覧へ▼



FANZA  **同人**

FANZA同人でも
人気作品を販売中 ▶



hospital farm

taroupho mayonaka/yorunobando