

THE ADVENTURER'S GUIDE TO MONSTERS

サキュバスのひみつずかん♥



THE ADVENTURER'S GUIDE TO MONSTERS

サキユバスのひみつずかん♥

のど

獲物の体内に侵入したり性器のような形状にもなる管状の触手を収納。あらゆる形状で勃起する器官が肉の隙間に収納されている。獲物を奥へ呑み込む喉の役割も兼ねており、獲物の骨くらいなら簡単に折れる力がある。

お姉ちゃんの尻尾に興味あるんだあ♥

くち

人間を啜え込める程誇大化する口。ドリル状に丸めて獲物を犯すなど構造に謎が多い。

粘膜露出

バクン

ZOOM

つぼつぼの表面が尿道を刺激する

体内侵入針

バキューム

ヒレを丸めてドリル状にした尻尾。
カウパーのように先端から粘液が染み出し
潤滑油の役割を果たす。主にアナルに挿入
する際の形状で、獲物が快感を味わえるよう
都合の良い形状にしているようだ。



エナジードレインは尻尾の
先端を獲物の体内に挿入
できれば部位は問わない。

性交を楽しみながら獲物が
墮ちていく様子も味わう
行為を好んでおり、大抵の
場合はアナルや膣に挿入する。

特に粘膜からのエナジードレインは獲物への性的
刺激が非常に強く、一度でも
味わってしまったら普通の
性交では満足できなくなり
サキュバスの元へ訪れては
行方不明になるといふ。



花びら形状の触手で
女の子の尿道へ侵入する



サキュバスの尻尾は性感帯になっており
絶頂で魔素を中出しされるか、そのまま
エナジードレインで吸い出されるかは
魔者の気分次第。極上の快樂と引き換えに
失うものは大きく無事では済まない。

内部は強い浸透力と催淫効果の魔素が滲み出ており、サキュバス特有の甘い香りで満たされている。消化液が分泌され余分な衣類などを全て溶かす。人間の間では「服だけを溶かす液体」として闇ルートで販売されているらしい。

呑み込まれてしまうと酸欠で思考能力が低下し、獲物が無抵抗になるまで極上の愛撫が全身を舐め回す。

食道

陰唇口

補人袋と食道の間にある弁。淫靡な形状で獲物を呑み込む動きは唇のよう。サキュバスの敏感な性感帯らしく、獲物が通り抜けている間に絶頂する個体が多い。

ここを通り抜けた獲物は二度と脱出できない。

補人袋

獲物をじっくりと味わうための魔の子宮。袋へ呑み込まれる頃には魔素で痛覚が狂っており、消化の刺激は甘美でおどましい快感に変わり絶頂し続ける。サキュバスがお尻を振るのは消化を促進させるためであり、性交中のような快感を味わっているらしく、たまらずオナニーをし始める魔物も確認できる。獲物は肉壁にギュウギュウと締めつけられ、赤子のように身体を折りたたまれながら消化されていく。

①陰唇口が開くと奥へ吸引される。

②ヌルヌルした食道の内壁を掴んで抵抗することも物理的にできず陰唇口に身体を咥え込まれる。

③補人袋に満たされた濃い消化液と魔素に全身を漬けられ肉体の消化吸収が始まる。

④獲物の身体に浸透した魔素が痛覚を狂わせており、激しい快感を味わいながらサキュバスの栄養として還っていく。

⑤消化が進みトロトロになると胴体の子宮へ呑み込まれる。

グリードサキュバスは人間と同じく頭部の口から料理を楽しむこともできる。これはどの人型のサキュバスにも共通しており、獲物に共感させ警戒心を解く為の手段でしかない。通常のサキュバスとの違いはエネルギーを味わう為に発達した消化器官であること。

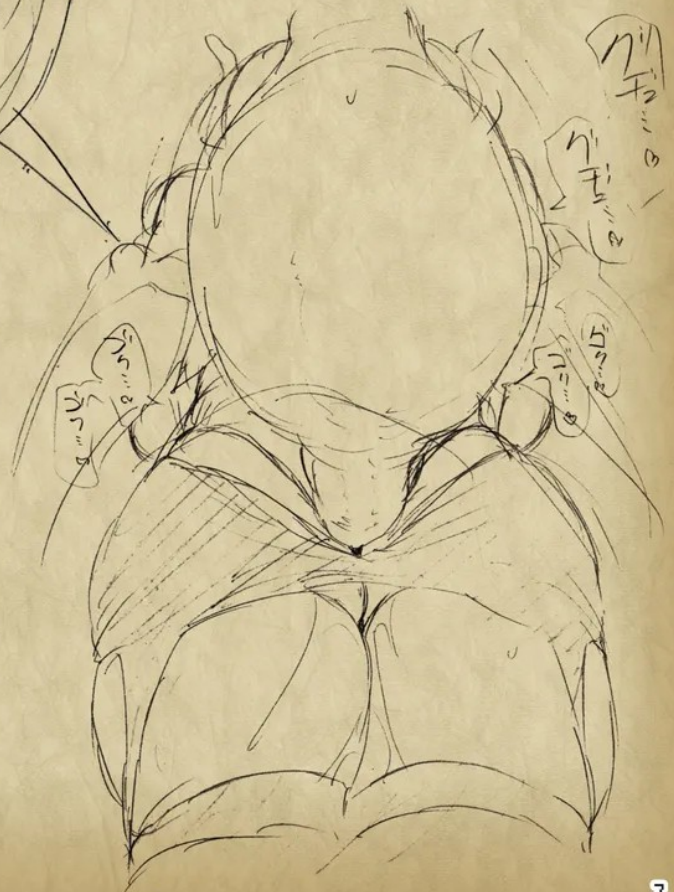
尻尾は性感帯でもあり、男性器状の形の触手を露出させ獲物で快楽を味わう個体も存在する。魔素を中出しされた人間は、体細胞が快楽を欲するように変化させられ、二度と元に戻すことはできない

全身が呑み込まれると獲物を愛撫するように肉壁が脈動し、全身隈なく粘液に包まれる。

柔軟性に優れた肉の壁から染み出る魔素はスライムのような粘度と温かさ。内壁は弾力性が高く、ヌルヌルで掴むこともできず、並の物理攻撃は無効。

魔素は媚薬成分を含み獲物の皮膚から浸透するのに1分もかからない。

まだこの時点で外部から切り裂けば脱出は可能であるが、外敵が居ない状況で丸呑みにすることを魔物は理解しておりかなり厄介である。





獲物が男の子の場合、食道に呑み込まれた時点で射精し続ける程の快感が続く。無抵抗になり補入袋に呑み込まれると更に甘美な射精が続き漂う精液が消化されていく様子を見せつけられる。赤ちゃんになれなかった子種が魔者の栄養にされていく様子を...

魔の子宮の肉壁に全身を愛撫され、極上の快感で胎内に還る喜びを味わい続けながら溶けていく。



へそから魔素を循環し体細胞を変化させることで、捕獲した獲物を魔物へ転生させる。



「ぼうけんのしょ10」制作前のスケッチ。
 双子勇者の兄、ルシルが雑魚モンスター
 相手に戦闘力で敗北するはずがなく……。

サキュバス「ママ」と「ミルク(バカ巨乳)」
 二匹が優しく甘やかしてくれるでしょう。

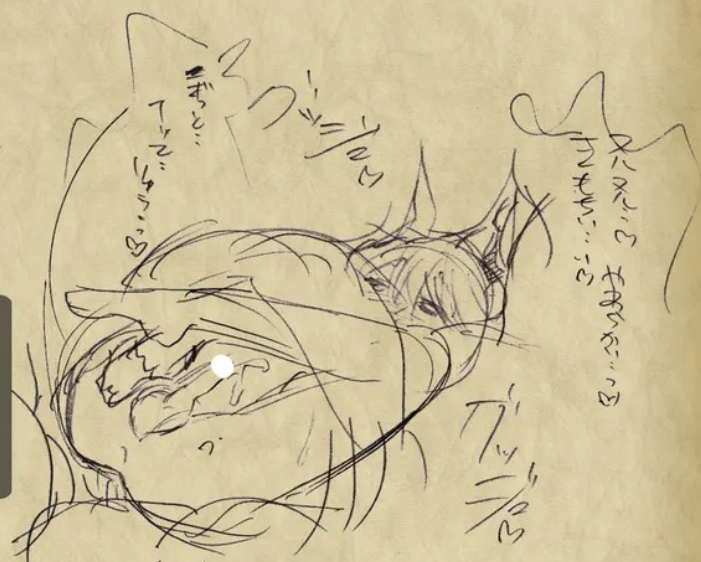
ホウケンのお腹の中で消化液がまわって
二度と外に出さぬように



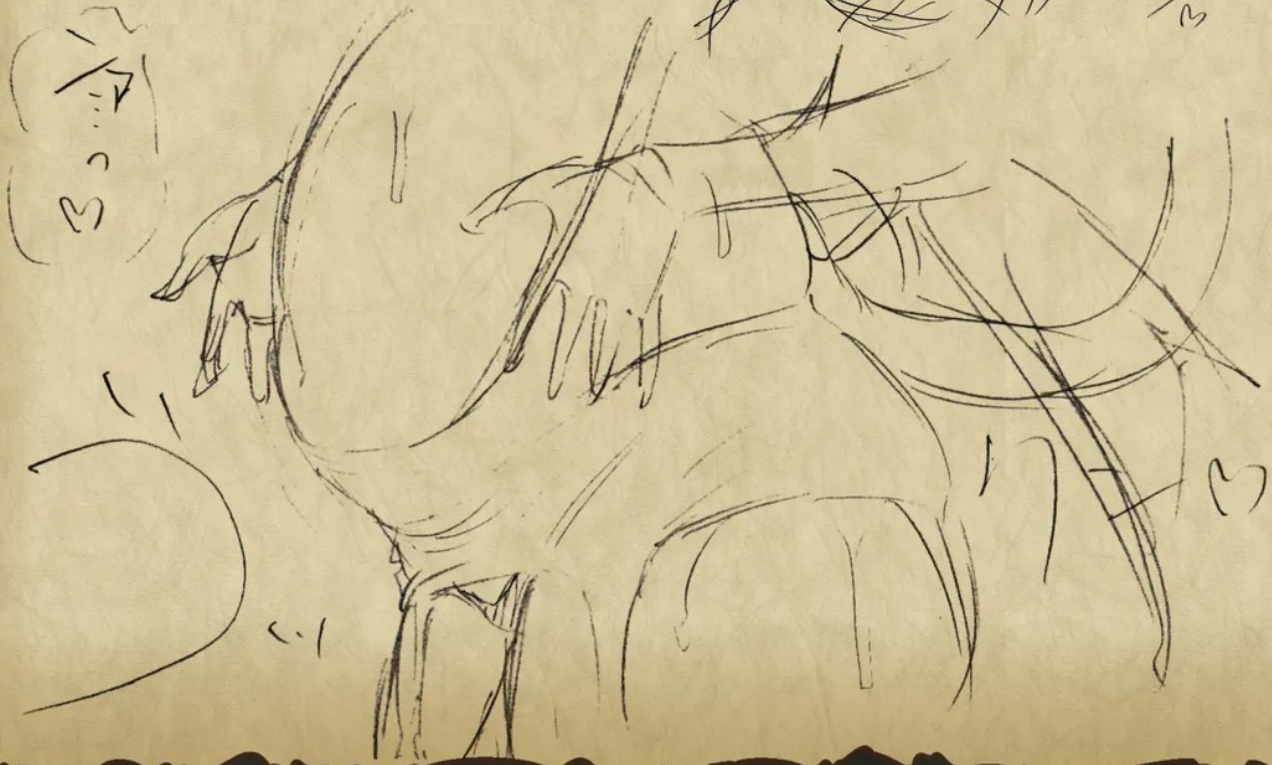
特別の消化液がまわって
消化液がまわって
二度と外に出さぬように



「ぼうけんのしょ」制作前のスケッチ。
獲物に快感を与えるのは警戒心を解く
為であり、悦ばせるのが目的ではない。
言葉は欺くための手段にすぎない。



補人袋で気持ちよくトロトロにされ
本体の消化器官に呑み込まれた獲物は
肉体もエネルギーも全て消化吸収され
高い栄養素として魔物の一部になる。

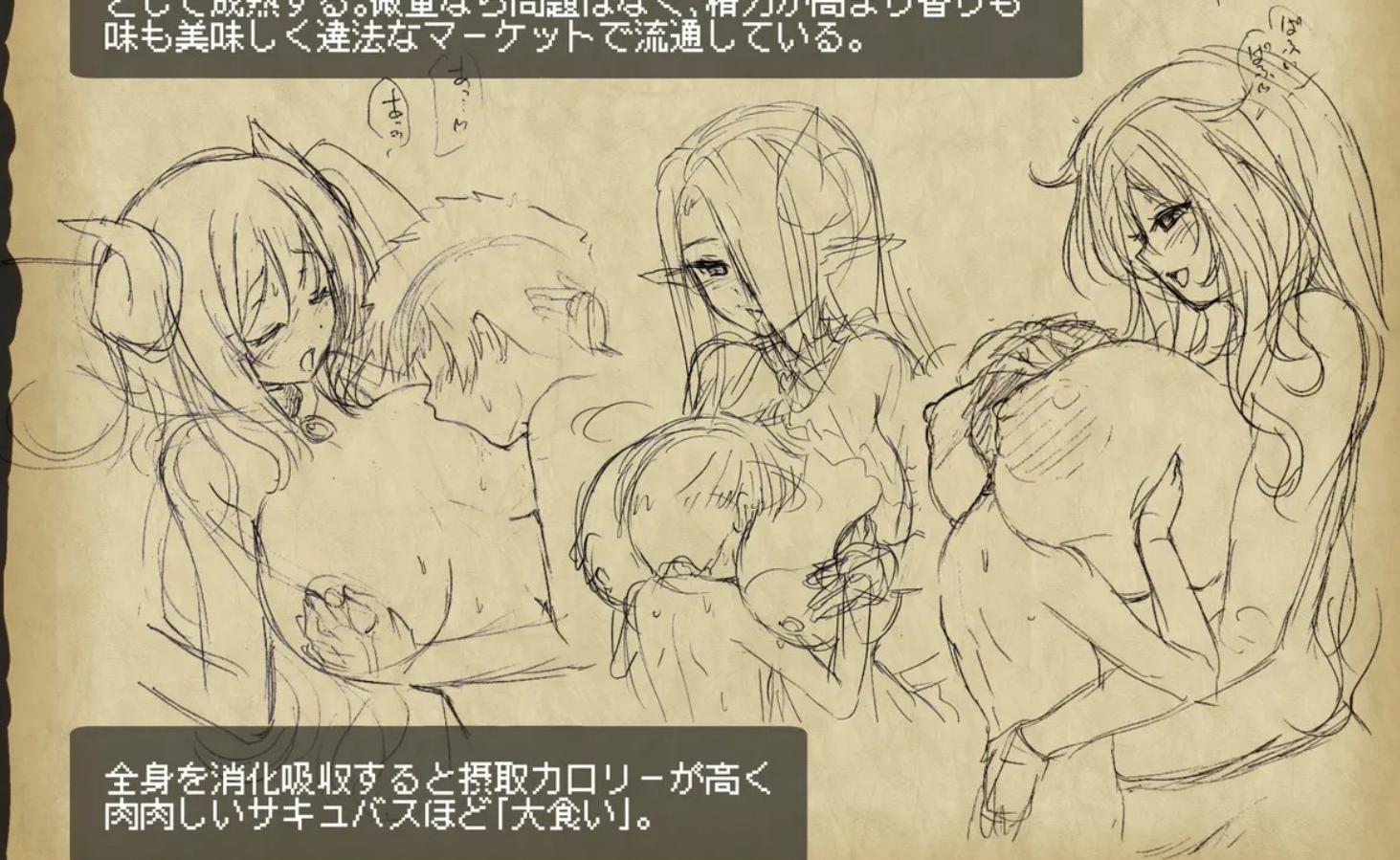




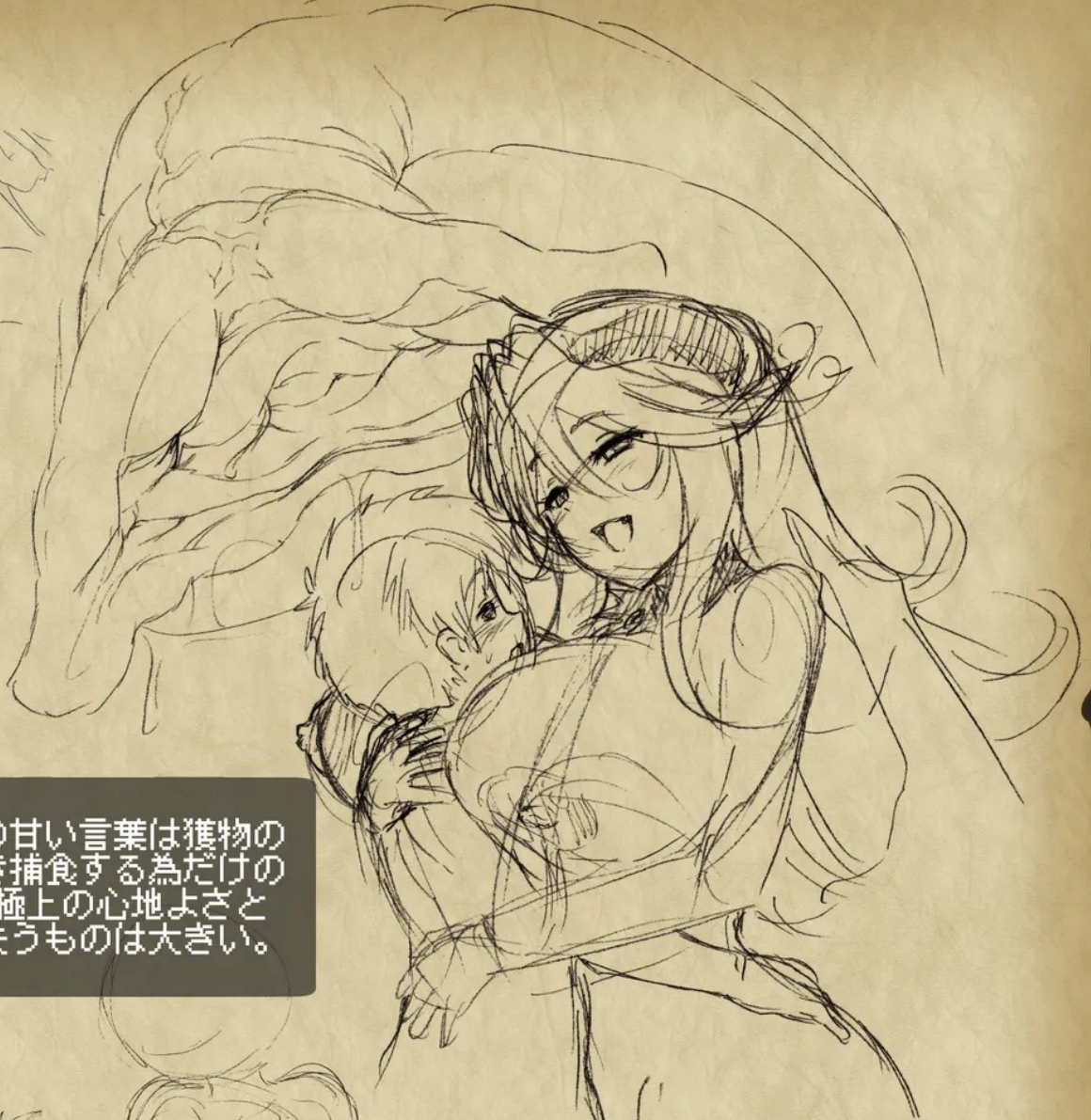
獲物から吸収したエネルギーはサキュバスの美容と栄養となり、エネルギーの余剰分で乳房のサイズが向上する。

縦ロールサキュバスさんは途中で陥没乳首にしました。陥没乳首してさうだったので。

サキュバスの母乳を飲むと体力を大幅に回復できる。これは母乳に含まれる魔の細胞が飲んだ者の体細胞を捕食し成り代わるからであり、飲めば飲むほど性欲は高まり魔の餌として成熟する。微量なら問題はなく、精力が高まり香りも味も美味しく違法なマーケットで流通している。



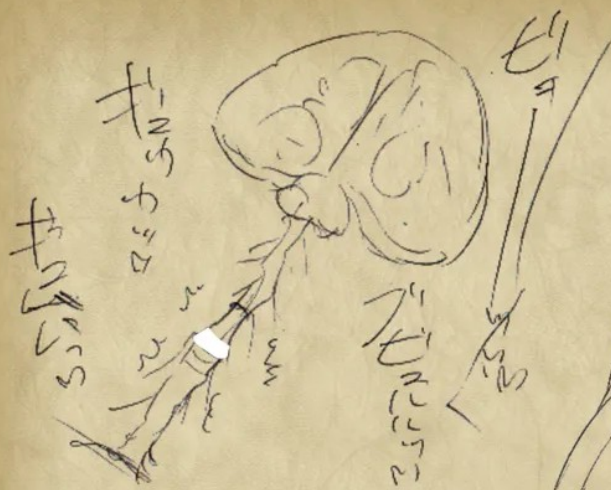
全身を消化吸収すると摂取カロリーが高く肉肉しいサキュバスほど「大食い」。



サキュバスの甘い言葉は獲物の警戒心を解き捕食する為だけの手段であり、極上の心地よさと引き換えに失うものは大きい。



サキュバスホールドで獲物を捕らえ若く純粋なエナジードレインで味わう。雑魚モンスターとはいえ複数に纏わりつかれたら脱出は不可能に近い。



思春期の獲物を夢中にさせることで弄ぶ魔物も存在する。

戦後の環境が子作りを促進させようとしているのか、禁忌を犯してでも魅力的な魔物娘を求めてしまう男子が後を絶たず、最終的に丸呑みにされることから痕跡も残らない。



雑魚モンスターの殆どが名を必要とせず名無しである。その中でも固有名がある魔物は危険性が高い。

稀に魔物たちの間で「あだ名」が付けられているだけの個体も存在する。



ロリサキュバスが巨乳の獲物を食うと
ロリ巨乳となり、その手の趣向の人間を
誘う危険な存在となる。

全て承知の上で捕食する知能の高い
双子の魔物が、かつての魔王を倒した
勇者を吸収したという噂もあるが定か
ではない。

乳房を隠す衣装を纏っている個体は
サキュバスの中でも位が高いらしい。



THE ADVENTURER'S GUIDE TO MONSTERS

サキュバスのひみつずかん♡

発行日：DL版/2024年06月 実本版/2024年05月26日
印刷所：ねこのしっぽ
発行者：あかさわRED www.under80.com

THE ADVENTURER'S GUIDE TO MONSTERS

サキユバスのひみつずかん♥

THE ADVENTURER'S GUIDE TO MONSTERS

サキュバスのひみつずかん♡

グリードサキュバス

< アビリティ >

挟み撃ち
サキュバスホールド
エナジードレイン
レベルドレイン
プレストヒール
リグレッションミルク
テイルポア
魔素注入
絞り尽くす
転生
etc...



街や村など人の住む地域周辺に出没する雑魚モンスター。

空を飛び回り獲物を探す必要が少ないことから一般的なサキュバスと比較し羽根が小さく退化し太い尻尾を持つ。

根本の膨らみは獲物に快感と喜びを与えながら吸収する捕人袋。性交やエナジードレインで獲物を弱らせ、尻尾で丸呑みにしてからじっくりと味わいながら消化吸収する。

レベルドレインは獲物の脳から経験やスキルを奪う。料理人を食えば料理ができるようになり、魔法使いを食えば魔法が使えるようになる。

雑魚ながら大変危険なモンスターである。