

MAMA  
MANSION



*Sae mitarai*  
御手洗さえ

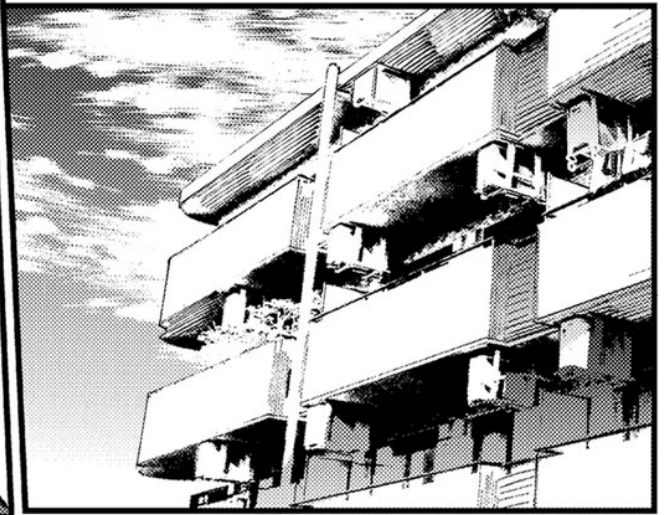
DOJIN  
R-18



**MAMA  
MANSION**

*Sae mitarai*  
**御手洗さえ**

**DOJIN  
R-18**





うわあ…  
すごい  
カッコいい…!!

キラ  
キラ  
キラ

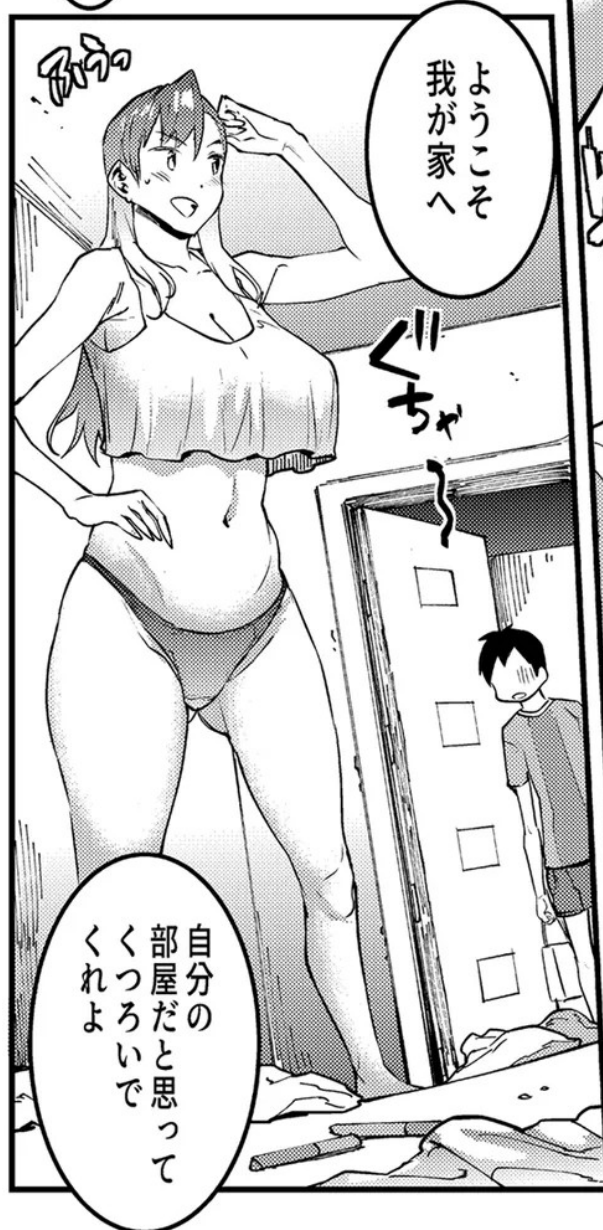
キラ  
お父さんみたいに  
お仕事  
頑張ってるんだ…!!



後日…

でも…  
お邪魔して  
良いのかな…?  
ちよつと怖いなあ…







ん?  
ああこれか  
すまないな

部屋着は  
いつも  
こんなんだ

オンとオフ  
上手く切り替えて  
いけないと  
ストレスが  
溜まるからな



御手洗さん...  
いつもこんな  
格好で...?



な...なんか  
イメーჯと  
違う!!

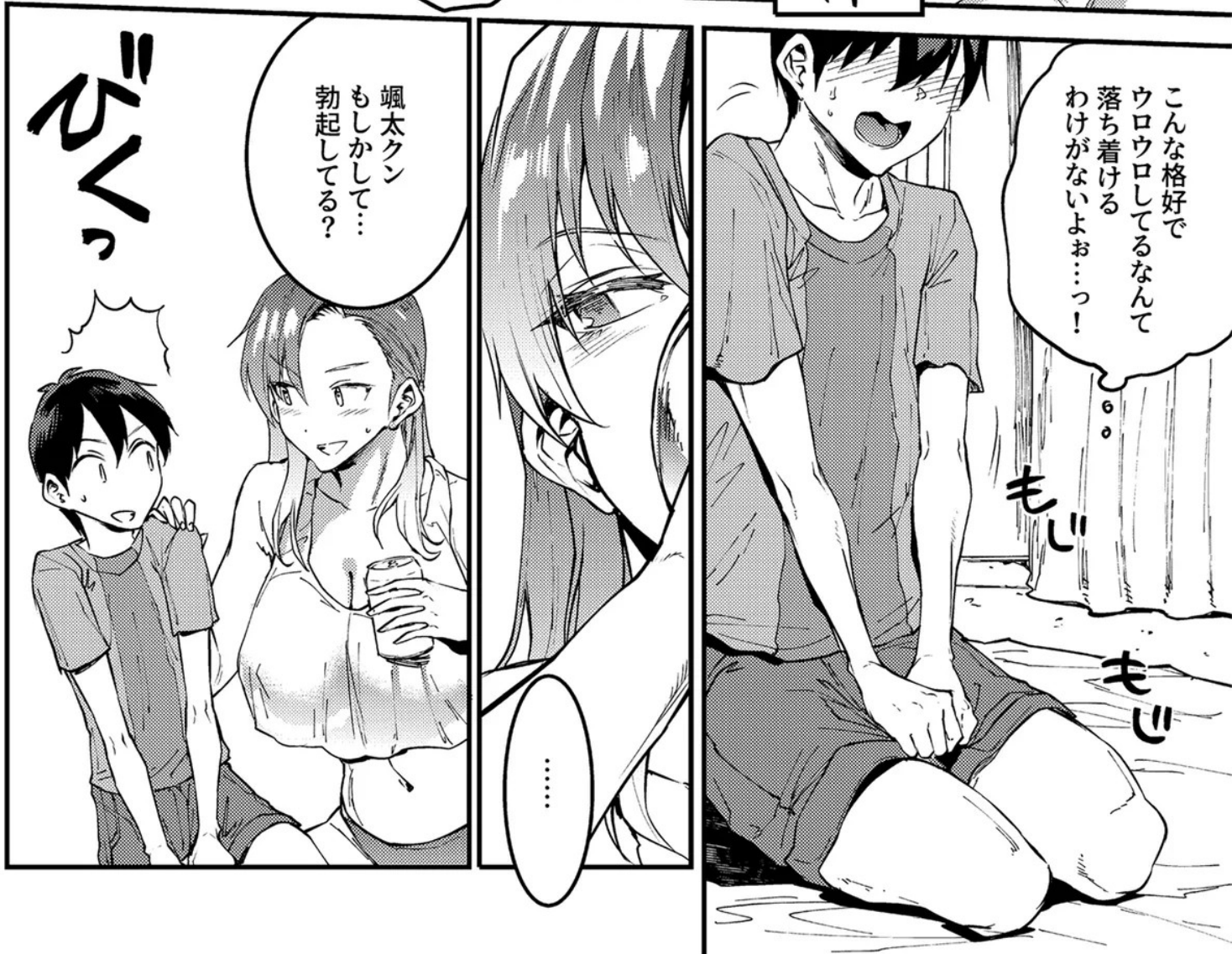
これが  
大人なの...?



さあ!  
颯太クンの  
お守りを祝って  
祝杯だ!!



ああっつ  
コレだよなあ  
日々の労働から  
解放される瞬間…っ！



こんな格好で  
ウロウロしてるなんて  
落ち着ける  
わけがないよお…っ！

颯太くん  
もしかして…  
勃起してる？

……

びんっ



あせ

えええッ!?!  
ご…  
ごめんなさいっ!

御手洗さんが…  
そんな格好で  
いるから…っ

その…  
うう…っ



オナニー  
してみよう!!

うわ  
いっ



ようし  
颯太くん

新  
カ



ん

う

ふーむ…

キミもやはり…  
男ってヤツか





ほらほら  
手でシゴいてみて

う…うん…



はははは

そうかあ  
そうだよな

あんなにエッロい  
ママさん達と  
エッチしまくってたら  
そりゃそうか

う…  
知れ  
渡ってる…



ふうん…  
小さいけどちゃんと  
チンチンなんだな

まじ

うう…  
こんなにマジマジと  
見られていると…っ  
恥ずかしい…っ

まじ…



どうだ？

自分で  
気持ち良い  
ところを  
見つけるんだ

う…  
うん…っ  
うあ…あ…  
うあ…っ！

もも



?

フフ…  
これが何か  
分かるか?



!?

はっ

かっ



電動  
マッサー  
でしよ  
お父さん  
も  
持  
っ  
て  
る  
よ

ト  
ム  
ア  
だ  
な



グ  
イ  
グ  
イ

ん  
ふ  
っ  
っ  
ん  
ん  
っ  
っ  
!

び  
ん  
ん



…ま  
あ  
本  
来  
の  
使  
い  
方  
だ  
な



……  
女の人は……  
道具を使うの？



ほら……  
見てみる

私もキミの  
オナニーを見てたら  
気分が昂って  
きたんだぞ

ガッ  
グッ



すごい……  
御手洗さん……  
すごいえっち  
だなあ



あ……  
あ……  
♡

はくっ  
♡

ちゅっ



あ…あ…っ  
僕も…おちんちんが  
すごく硬くなって…っ  
あ…ああ…ッ！

ふふ  
良いぞ  
もっとシゴけ！



いっく…！



あああッ！！

ふ…く…っ！  
お…ッ！  
おおお…ッ！！

ガッ  
ガッ



んむう...っ

んむう

んむう

ん...んっ!

んむッ!?





フフ：  
やっぱり  
可愛いな  
颯太くん

私も  
濡れてきたぞ  
♡



ぶあ…っ



わッ!?



うわ…  
わっ  
大きいお尻が  
目の前に…っ

ム…  
ム…





も  
ゆ  
あ

ん...♡

ホカ  
ホカ



スッ



ふむッ!?  
うんんッ!!

ム  
フッ

ハ  
ッ

ふふっ  
毛深くて  
すまんな♡

いっぱい  
ナメてくれ♡

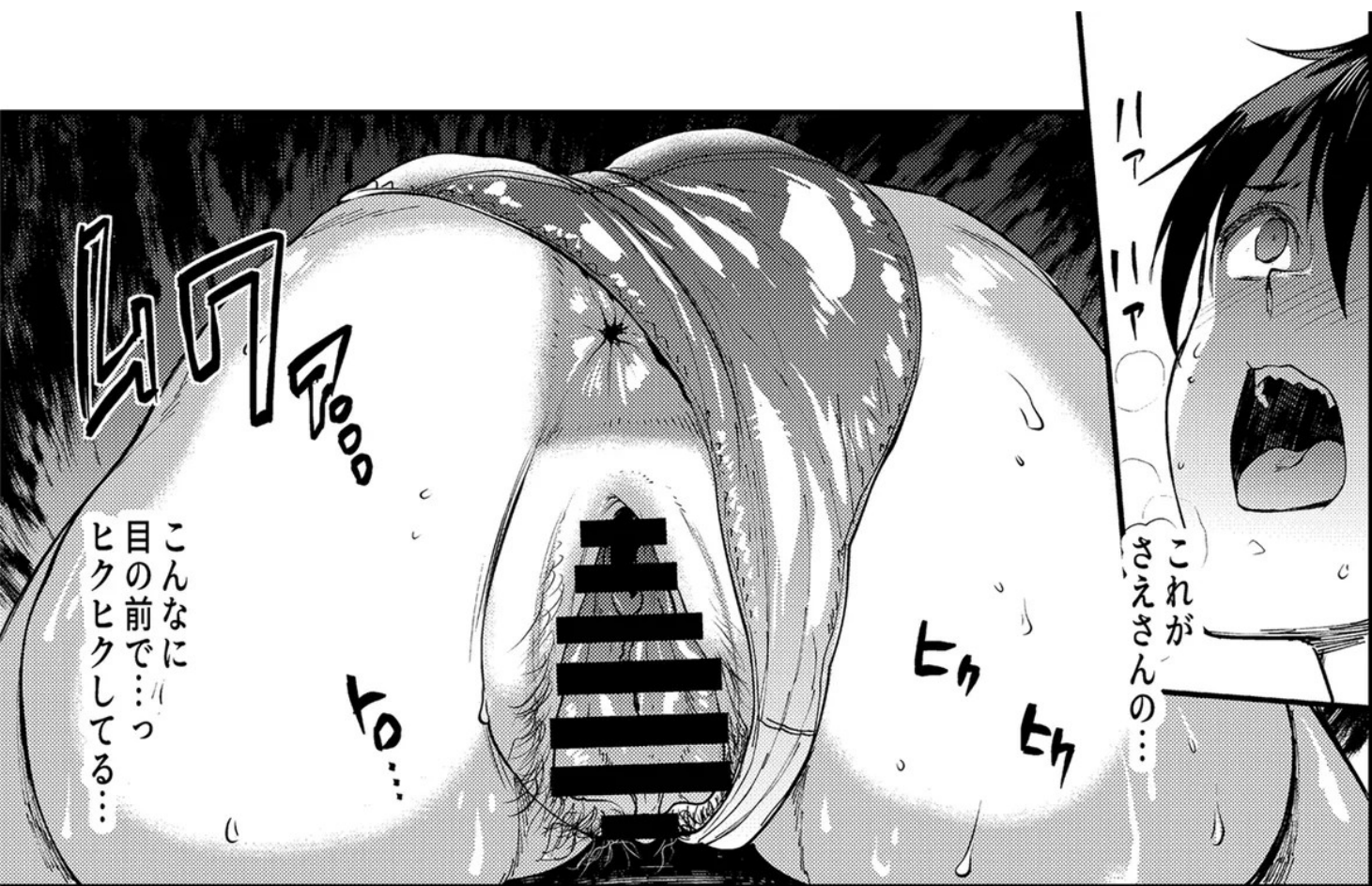
は  
ッ

じ  
ッ



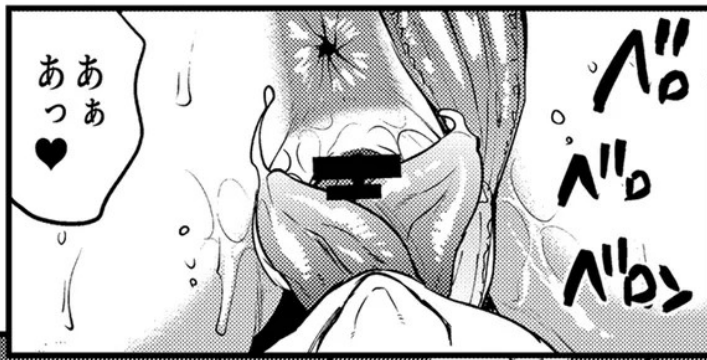
う  
ぶッ!?

ハ  
ッ

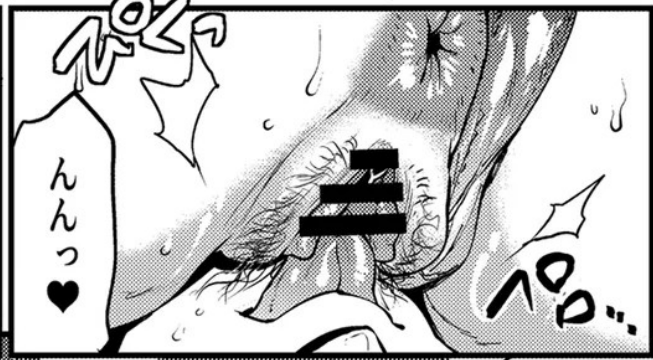


こんなに  
目の前で...っ  
ヒクヒクしてる...

これが  
さえさんの...



あぁ  
あぁ  
♡



んんっ♡



あ...あっ♡  
そう...  
上手いよっ♡

あんっ♡

あ...  
あぁあっ♡







あはっ♡

イカされ  
ちゃった♡

もっ

わあ♡

トク  
トク

ハッ

トク  
トク

うああ…  
ああ



まだ  
ちんちんも  
大きい  
ままだし…

このまま…

ハッ  
ハッ

ハッ  
ハッ



うわあ  
すごい  
びっしょり  
だね♡

ハッ

ハッ

ハッ







後ろから  
挿入れてみて♡



お？

さえ  
さんっ！

カッ



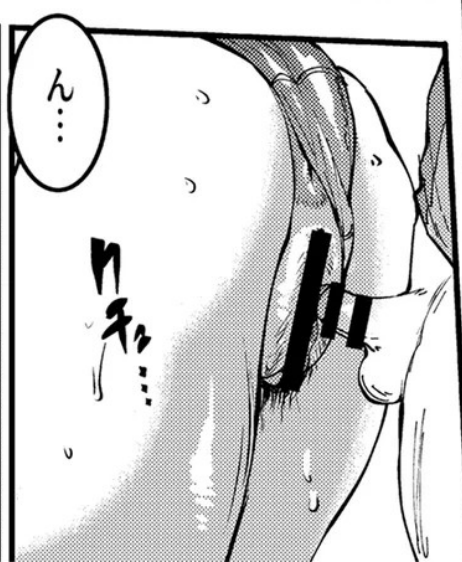
僕も：  
してみたいっ

お？

いいぞいいぞ  
積極的だな♡



あっ♡



ん…



ちよつと  
本気に  
感じてる…っ



あんっ♡♡♡  
あつ♡♡♡  
いいぞっ  
もつと速く  
突くんだっ



ははっ  
いいぞっ  
気の向くまま  
腰を振るんだ!

ヤバ...っ♡

ハハハ

アッ  
アッ  
アッ

お  
お  
お  
ツ♡♡

本気で  
イキそ...っ

ハハハ

イクっ♡  
あああッ!!

ハハハ  
ハハハ  
ハハハ

アッ  
アッ  
アッ

アッ  
アッ  
アッ

アッ

アッ  
アッ  
アッ

アッ  
アッ

アッ  
アッ



ヒッヒッ

ヒッヒッ

ヒッヒッ

ヒッヒッ



うわあ：  
たっぷり  
膣内に  
射精しちゃって...♡

ん... あんっ♡



...そんな事  
ないですよ



私がママ  
代わりだなんて  
笑っちゃうよな

こんなダラしない  
性格だからさ  
彼氏に  
振られちゃうし



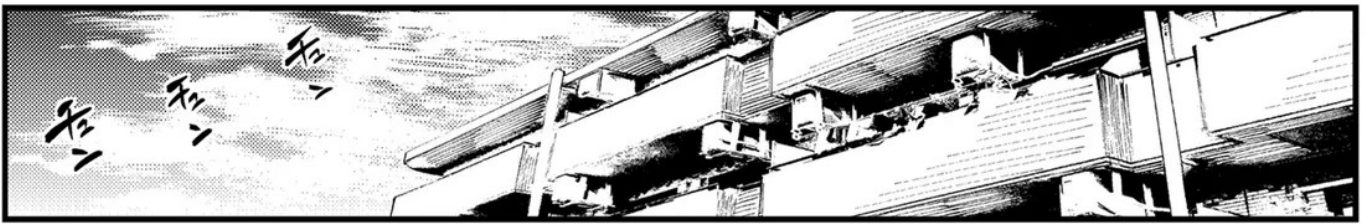
...幻滅した  
だろう



今日だけでも…  
すごい  
楽しかったし

…その日に  
出来ることだけで  
良いから  
ちよつとずつ  
やっていけば  
良いんじゃないかな？

きゅん



よし  
途中まで一緒に  
行くか？

はい！



はは  
身の回りの事から  
やっつけていこうと  
思ってるね

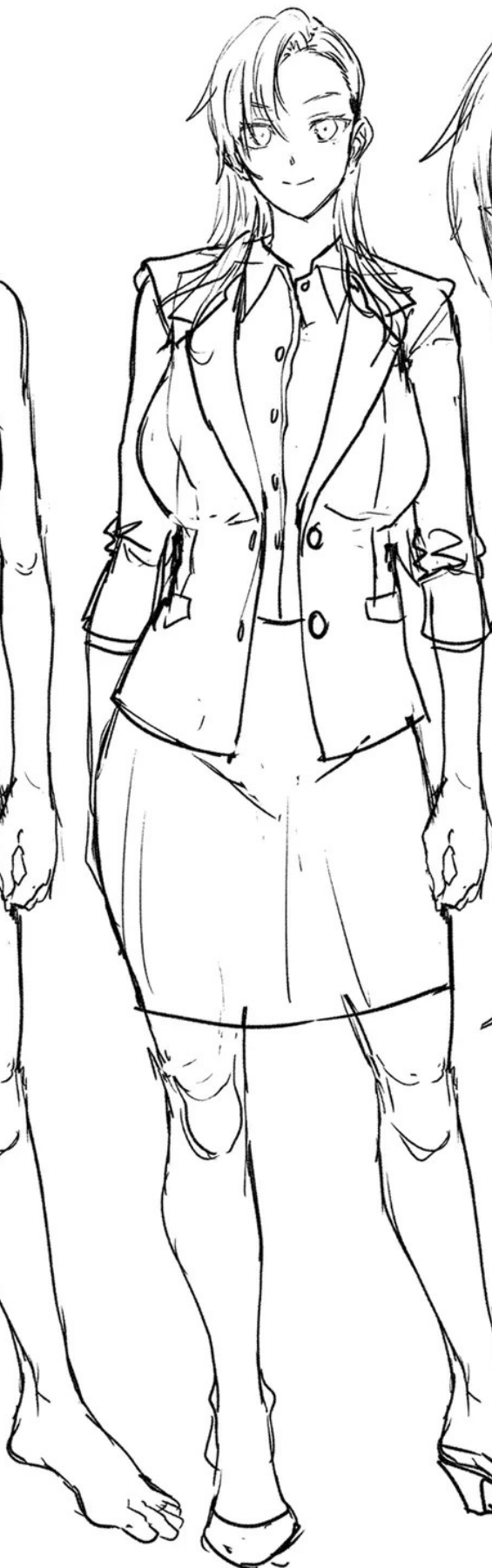


御手洗さん  
おはよう  
ございます…って  
すごい量の  
ゴミですね



MAMA MANSION

# 御手洗さえ (29)



キャラクターデザイン。  
本当はもっと芋臭くて  
根暗な感じだったけど  
爽やかな豪快さを出  
出したいと思った。



コミティア申し込もうと描いた  
サークルカットだったけど  
その日は別の用事が入ってたことを  
思い出して没にした  
サークルカット。

この時は金髪に染めてた  
キャラだったなあ。





奥付

発行 ERECTTOUCH

発行日 2025/4/27

代表 エレクトさわる  
印刷 有限会社ねこのしっぽ様

連絡先 erecttouch@yahoo.co.jp

TwitterID:erectman

※この本の内容の一部または全てを  
無断にアップロードすることを禁じます。



PRESENTED BY





PRESENTED BY

