



飲み物に催淫剤。古典的な手法。  
アールグレイにひとさじ垂らすポーションの  
人工的な口当たり、ぼやぼやしている母は  
絶対に気づかないと確信があった。

母を抱きたいと思って5年が経つ。  
異常な欲望だとは知りつつ、もう止められない。

効果はてきめんだった。あまりにもスムーズに  
物事がうまくいくことは僕の人生でこれまで  
何一つなかっただけにこの行動にはいくつかの  
教訓が含まれていたように思う。

羅列するに①何事も思い切りが大事②積年の  
想いはいつか叶う③自分の母親はあまりにも  
ちよろい。

母は顔を真っ赤にして席を立つ。目はうつろに  
なり、足取りもふらふら危なっかしい。  
支える為、腰に添えた手が高い体温を感じる。  
母は唇を震わせる。母の喉に重い唾が下りてい  
くのがわかる。濡れた瞳を覗いて確信する。

母は抱かれたがっている。それも手ひどく。

出張中の父にかわり、僕がその役目を果たそう。  
頭の奥から愉快的な笑いが押し寄せてくる。  
おかしくておかしくてたまらない。



あははっ♡これっ♡これっ♡  
お母さん♡お母さん♡  
俺だけのものだあ！♡♡♡

ああっ♡かあさん♡  
おあさああん♡♡♡  
きもちよかつたよお♡♡

いっ♡いっ♡いっ♡  
いっ♡いっ♡いっ♡

クッ  
クッ  
クッ

あーだめだっ♡ポツキ  
とまんね♡もういっかい  
マンコ貸して♡ね♡

お、お母さん  
おはよう……♡

……っ！  
///

お母さん  
お母さん

お母さん  
お母さん

あ、○○クン……  
おはよう……

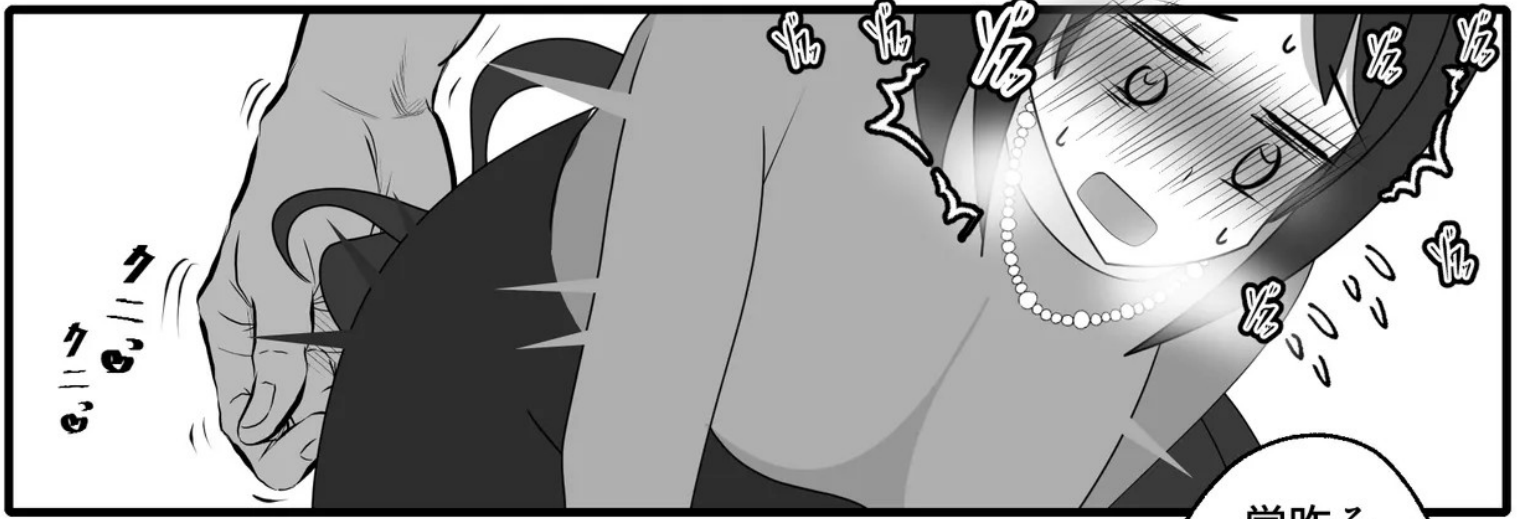
あつ、ちよ、だめっ！  
だめよっそんな朝から……  
///

今日もえっろいからだっ  
ふひっ♡してるよねっ♡♡

……っ！  
///

お母さん  
お母さん

お母さん  
お母さん



そ、そんな事言つてさあ♥  
昨日の事、身体はしつかり  
覚えてるんじゃないのぉ？

この…ドスケベな  
むちむちボディな  
はさあ♥



あつ♥やだやだやだつ♥  
カリカリ♥だめつ♥  
ほんとだめつ♥

ほ、ほら、この濡れ方  
すごいよね♥  
いやらしいつたら  
ないよお♥



あつ♥なんかこれっ♥  
へんっ♥へんっ♥

だめっ♥いくっ♥  
いくっ♥いくっ♥  
いくっ♥…っ♥





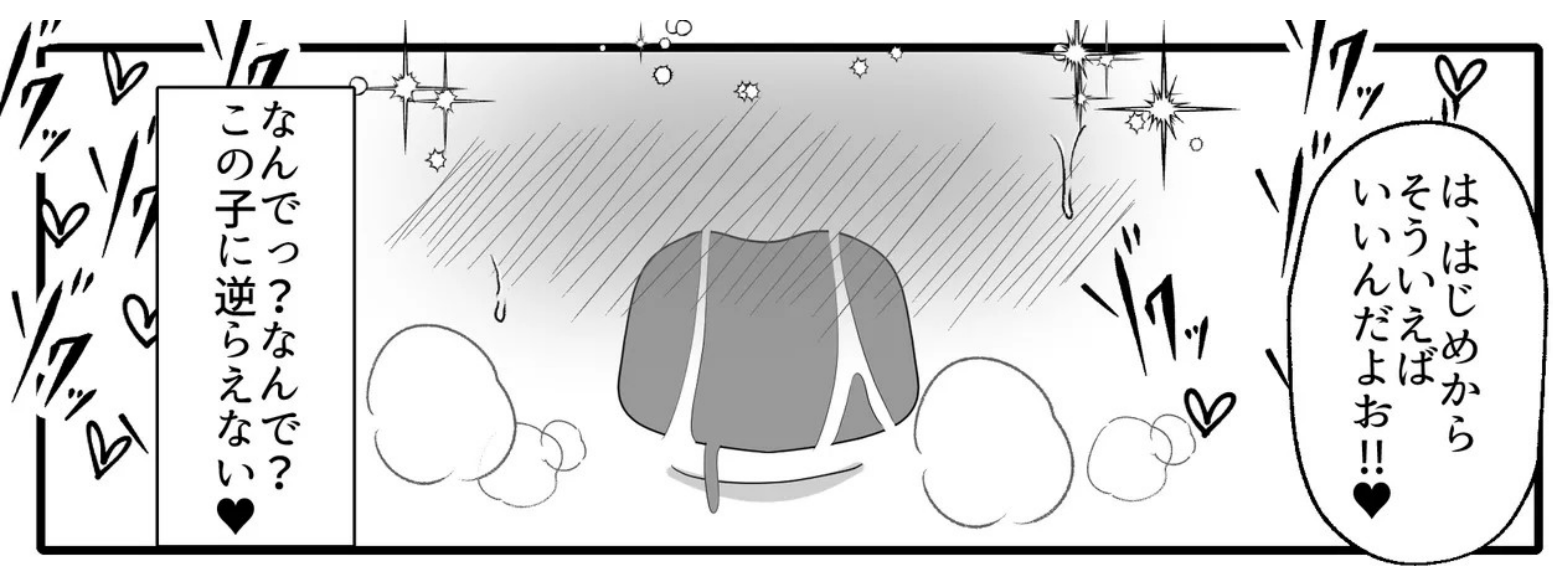


言いつつも涙目で必死に顔を隠す母に  
僕の劣情はいよいよ勢いを増していく。  
これまで自分をサドだと思った事は一度もない  
にしる、この女を前にすると本能が目覚めていく  
ような気がする。  
このまま汚して汚して汚しまくってしまいたい。  
ボロボロになるまで抱きつぶしてしまいたい。

ぎしぎしぎし、ベッドはきしむ。  
父が入学祝いに買ってくれたひとつがこのベッド  
だ。そのベッドの上で、父さん、あなたの妻を抱いて  
います。あなたが放置していた女を僕は、いただい  
ているわけです。

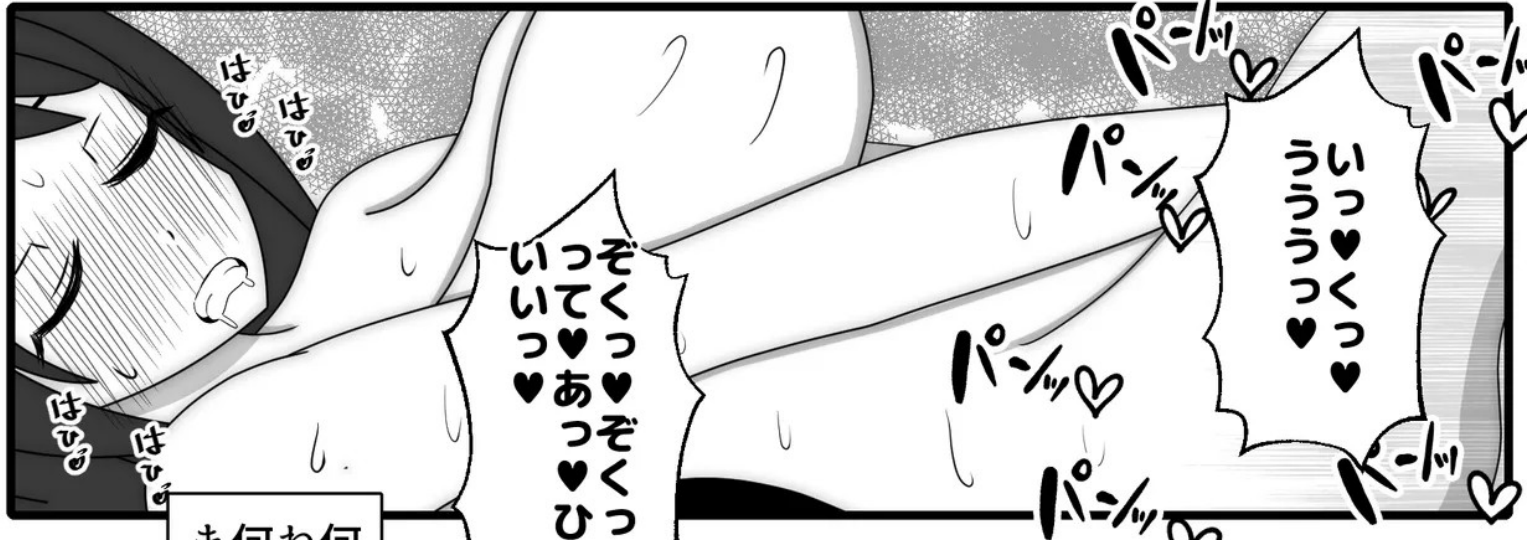
窓の外からは子供の笑い声がする。窓を一枚隔てた  
向こうで淫靡な時間が流れている。

涙声の奥の甘い声に、母は気づいているだろうか。  
押し寄せる快樂の波に抗いきれず、久方ぶりの女  
の悦びを享受する自分の声を。



は、はじめから  
そういえば  
いいんだよお!!

なんでっ?なんで?  
この子に逆らえない



うっ♡くっ♡  
うっ♡くっ♡

ぞくっ♡あっ♡ぞくっ♡  
うっ♡くっ♡あっ♡くっ♡

何かがおかしいというの  
わかるのに...それが一体  
何なのかかわからない  
ま...流されていく...

混濁する意識の中で  
とろけるようなく  
快樂だけが激しく  
波打つ...



あははっまたイって  
やがるな豚!あはは!

はひっ♡くっ♡くっ♡  
いひっ♡くっ♡くっ♡



多くの生徒は部活動に精を出す夕刻に、  
僕のクラスでは陰気な生徒ばかりが  
残っている。

机の上のスマートフォンに  
視線がくぎ付けになる彼ら。股間は皆、一様に隆起  
している。涎をたらさんばかりの情けない表情。  
僕は苦笑する。女生徒にもてない訳だ。

スマートフォンからは女性の嬌声が流れている。  
アダルト・ビデオにありがちな整った声質ではない。  
一人の女性が、快樂に溺れている声。  
自らが望む望まないにかかわらず。

画面の女性は男(僕だ)に顔を軽くはたかれて、  
弱々しく笑い、ピース・サインをカメラに向ける。  
悪くなったスモークベーコンのような芯のない指  
先が、激しいピストンで揺れる。  
顔を左右にぶんぶんと振る女。何を否定している  
のか、何を否定したがつているのか。

しかしやがて  
身体を細かく震わせてアクメに達する。  
画面を覗く男達はつばを飲み込む。

…うーわ  
すっげー

えっろ♡

だ、だから  
言っただろ？  
ウソじゃないって♡

へへへへへ。ど、どうだいこれ  
うちのお母さん♡

イキまくってるだろ？  
も、もう俺の奴隷なんだよねえ♡

な、なあ、俺らにも、そのさ…

え、えー？あははは。  
どうしようっかなー？



家に彼らを連れ帰った時、母はカーペットに掃除機をかけていた。顔をあげた母が彼らの姿を一目みた瞬間に、この後起こるであろう出来事を全て理解したようだった。

股間を膨らませ舌なめずりをし…女性の身体の品定めをする男達を家に連れ帰り…母は何を思うだろう。催淫剤の効果で目覚めたメスの身体は…たぎる性欲をその身に宿す彼らを見て、何を感じているのだろうか？

母の手が震えている。顔も赤みを増して…口元がきゅっとしめる。何かを覚悟したような表情。次に顔をあげたとき、彼女はやっと言葉を口にする。無理に絞り出した日常的なあいさつ。

「いらっしゃい。みんなお友達？いつも…仲良くして…くれて…」

台詞は最後まで紡がれることはなかった。母の腰を抱き、クラスメイトは二階へあがる。

「部屋、こっち？」  
僕は、その身勝手な行動に嫌な予感がした。口の中が苦くなる。

しまったな。やめておけばよかった。なんて。

おらっ♡おらっ♡  
きもちいいかババア♡

てなわけでクラスの奴らに  
お母さんを貸し出したわけ  
なんだけど…

んひいいいっ♡  
らめっ♡らめえっ♡  
ゆるっ♡ひてえええっ♡

エロ過ぎるカラダ  
しやがってっ♡  
ボケっ♡イキ死ねっ♡

はああああ  
あああ♡♡♡♡

な、なんか感じ方  
エグくない？





こっちのが  
どれーっぽくない？

うわー  
ヘンタイ♥

おんご  
おっおっ♥♥

あははっ♥こいつも  
よろこんでるっぽいよ

おらっ  
ほけっ♥♥しねっ♥

夫のそれとは全く  
ちがう執念のような  
ものを感じ：グラグラと  
視界がゆれるのが  
わかります

若い男の子達は  
その限りない  
性欲を私に全て  
ぶつけます

おらっ♥もつと  
AV女優みたい  
可愛くあえいでみるよ

ついでいやコレ  
無理っしよから

うるせっ♥  
おらっ媚びろっ♥

おっ♥♥ご  
おっおっ♥♥



あーもうコイツ  
なんでこんなに  
いい匂いすんだよお♡

あなたっ♡ごめんな  
さいっ♡私っ♡これ  
おぢるっ♡♡♡  
堕ちぢやうっ♡♡

豚のくせにいい  
シジャンプー使っ  
んじゃねえって！♡

男の子たちの性欲処理  
してっ♡生きていきたい  
そう思っぢやうのっ♡

おらっ精液シャンプー  
くらえっ♡

ばかやめろ！  
くせえだろ！

っほおおっ♡

あらら喜んでる  
っほいけどね♡

おぐっ♡うっ♡  
うっ♡ぐっ♡うっ♡  
ふうっ♡うっ♡うっ♡  
うっ♡うっ♡

あ、なんかやばいトコ  
きてるっほいね？♡

はは、ぶっかけされて  
深いアクメきめてやがる♡

あなたじゃっ♡  
もうだめなのっ♡  
もっ♡うっ♡わっ♡  
いっ♡くっ♡いっ♡くっ♡



Hand-drawn vertical text on the left side of the page, featuring a mix of symbols and characters. It includes several hearts, wavy lines, and stylized characters that appear to be a mix of Japanese and English characters, possibly representing a name or a specific phrase. The text is rendered in a thick, black, hand-drawn style with a white outline.

Large, bold, stylized characters in the upper right quadrant, rendered in a thick, black, hand-drawn style with a white outline. These characters are highly stylized and difficult to decipher, but they appear to be a mix of Japanese and English characters.

Large, bold, stylized characters in the middle right quadrant, rendered in a thick, black, hand-drawn style with a white outline. These characters are highly stylized and difficult to decipher, but they appear to be a mix of Japanese and English characters.

Large, bold, stylized characters in the lower left quadrant, rendered in a thick, black, hand-drawn style with a white outline. These characters are highly stylized and difficult to decipher, but they appear to be a mix of Japanese and English characters.

Large, bold, stylized characters in the lower right quadrant, rendered in a thick, black, hand-drawn style with a white outline. These characters are highly stylized and difficult to decipher, but they appear to be a mix of Japanese and English characters.

終

制作・著作

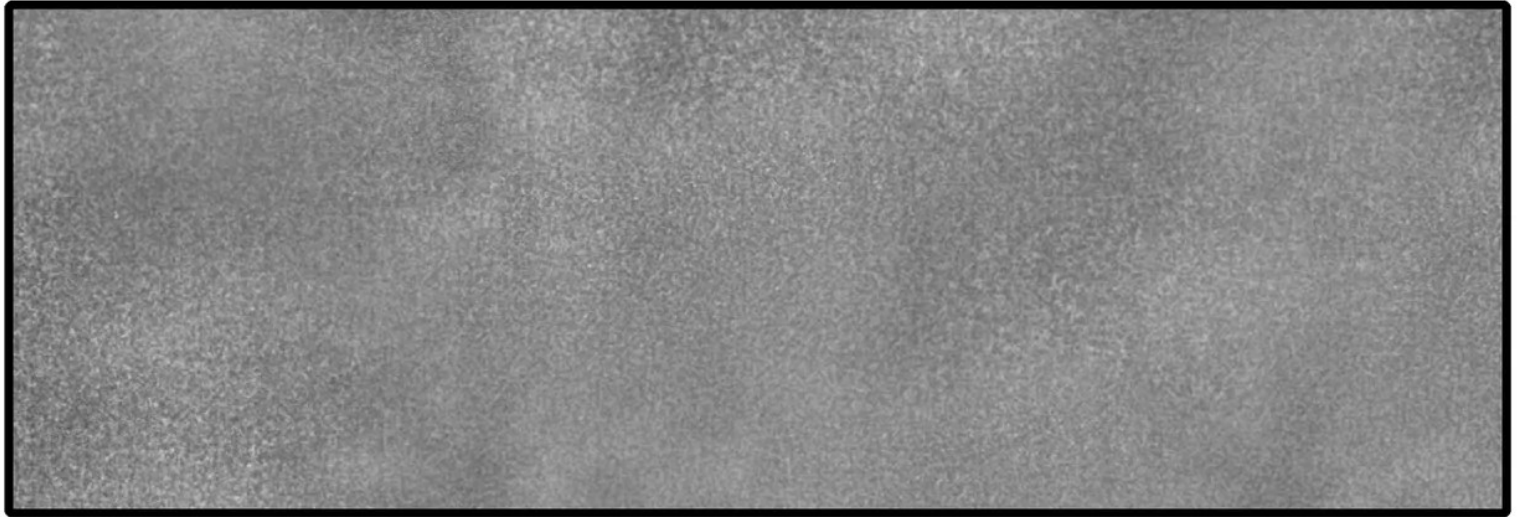
---

統計上の聖地







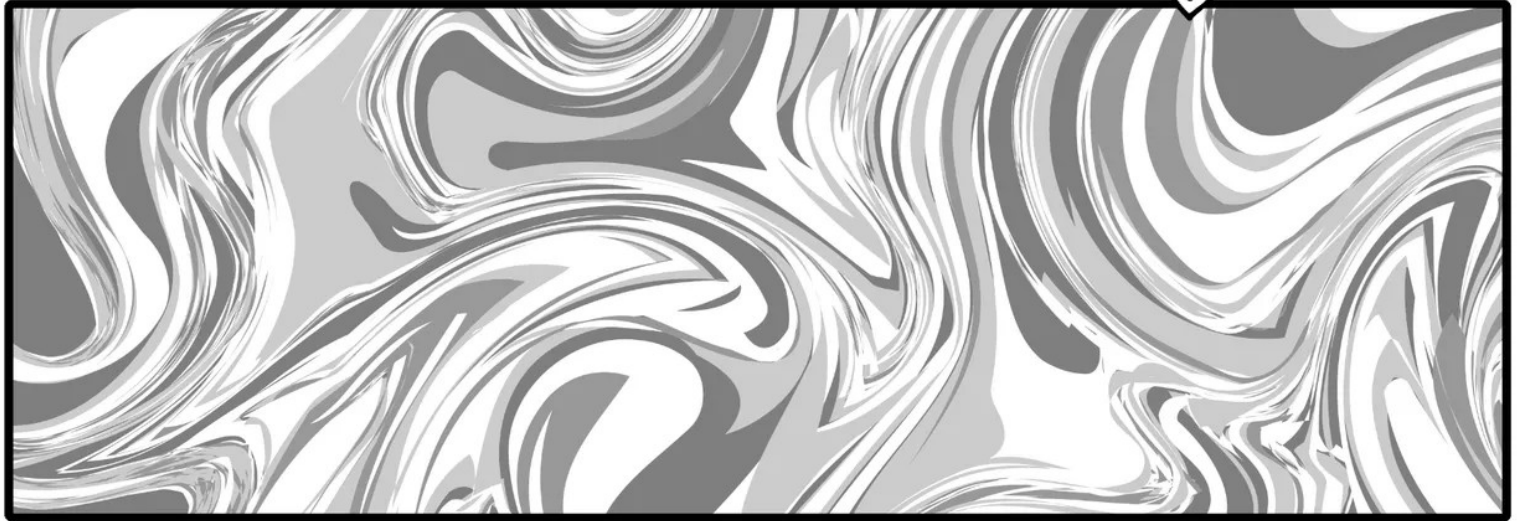
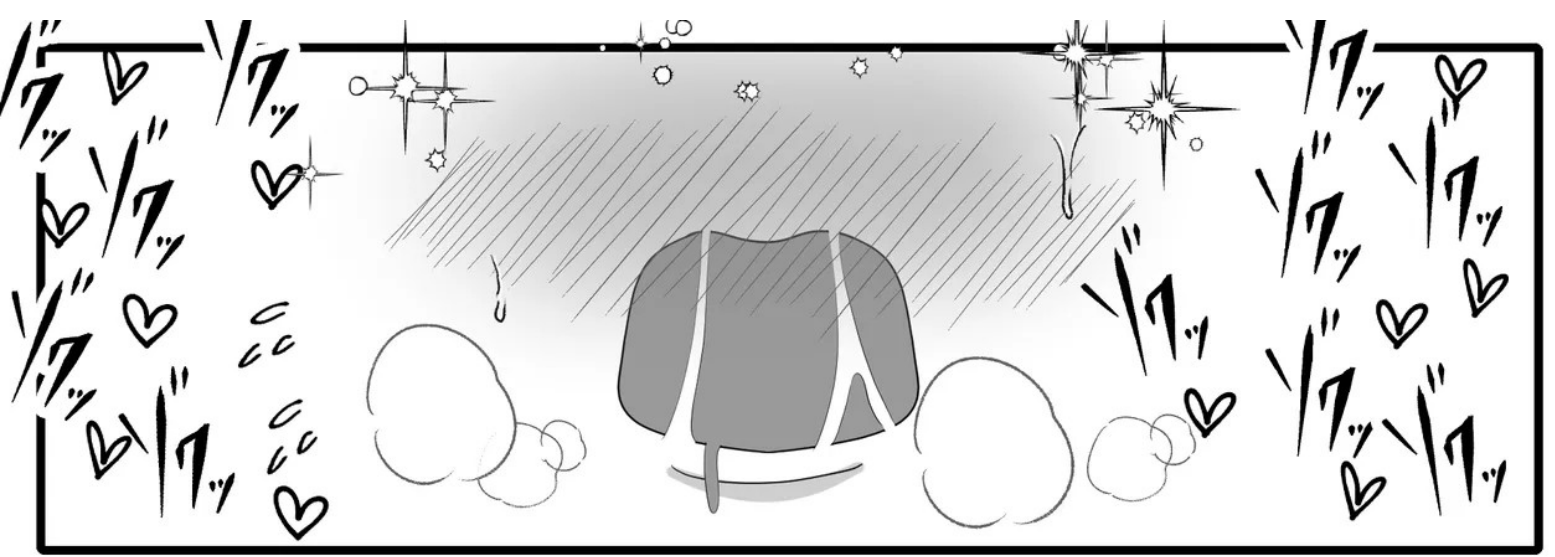










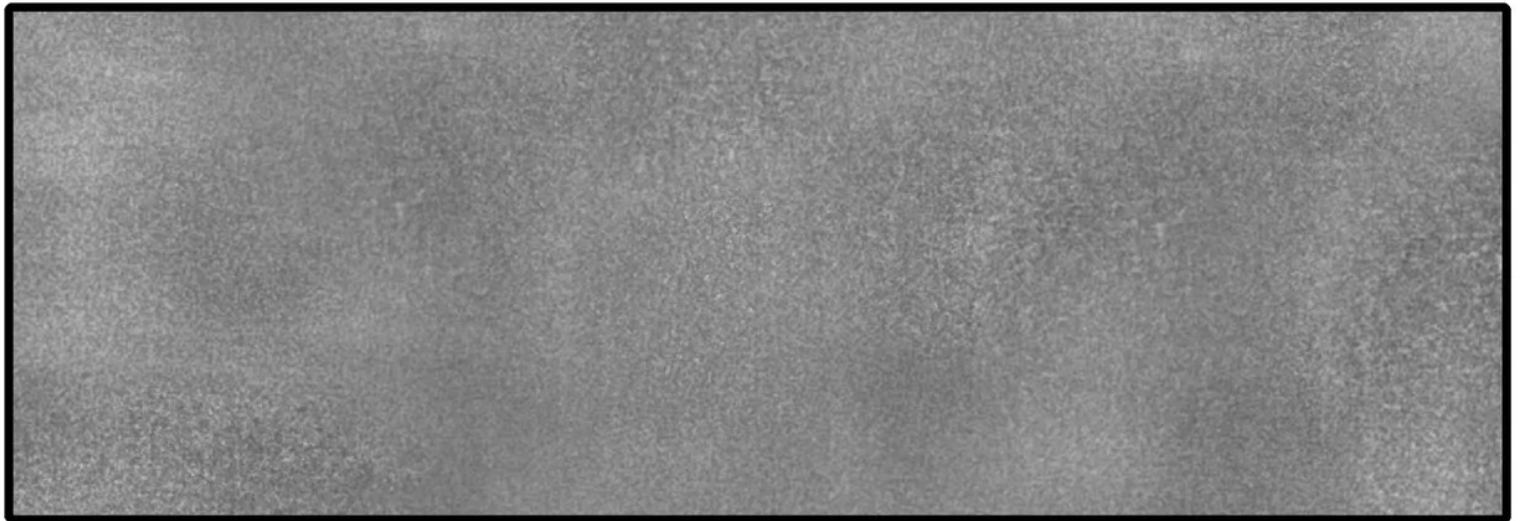






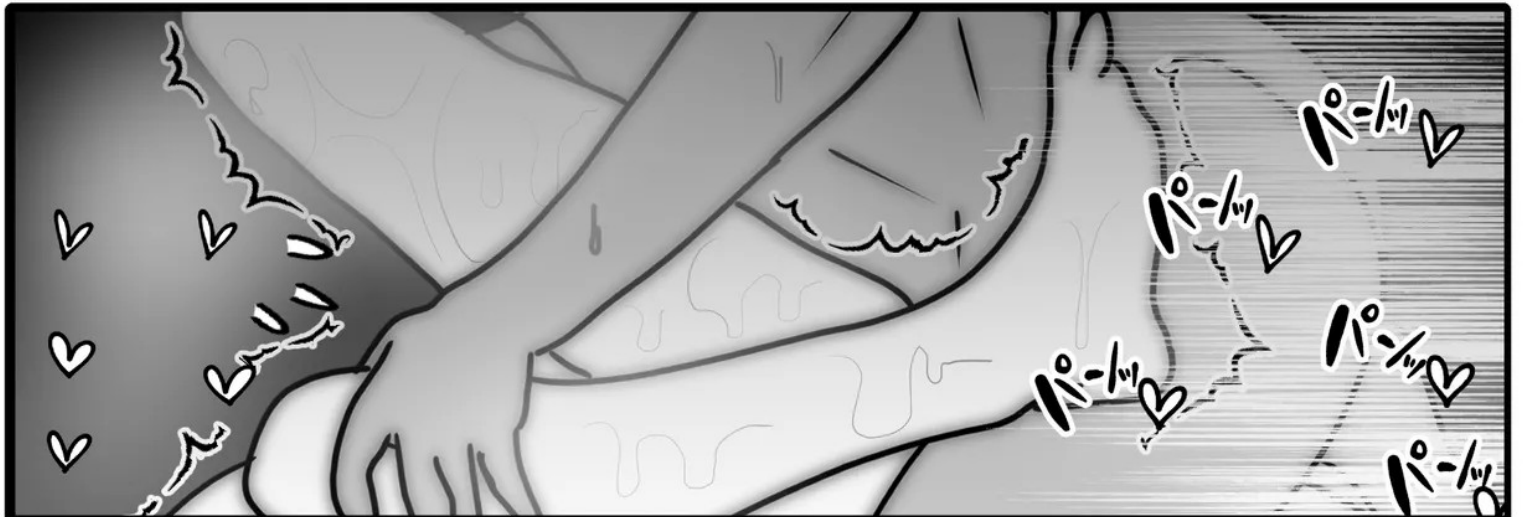
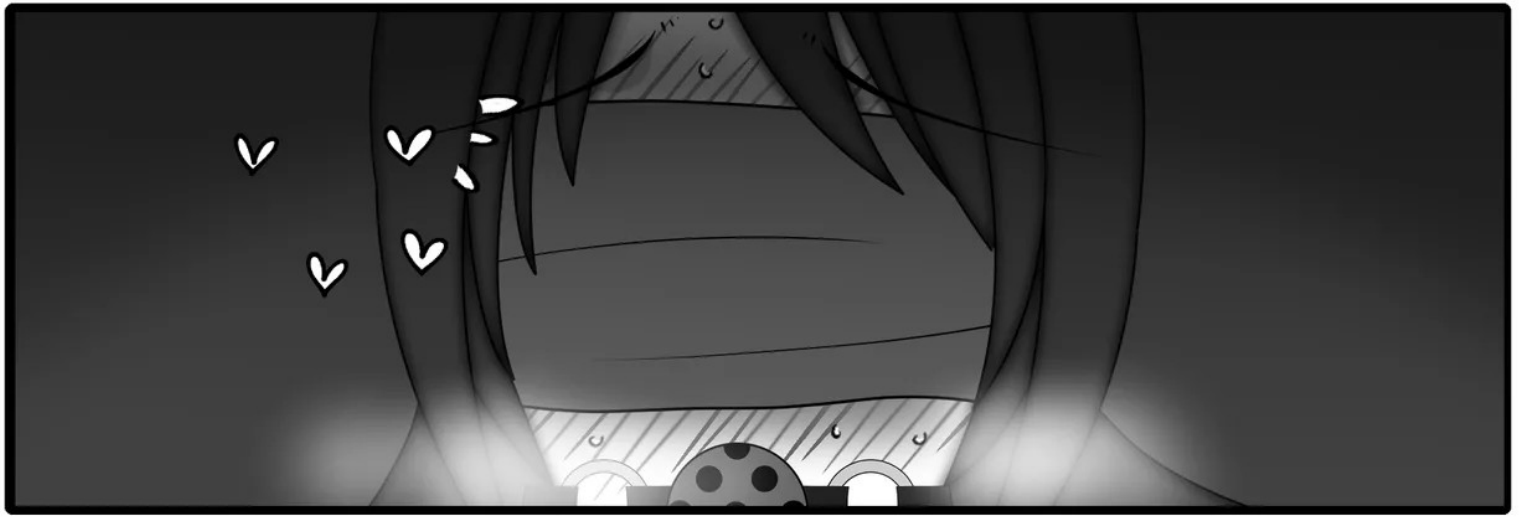




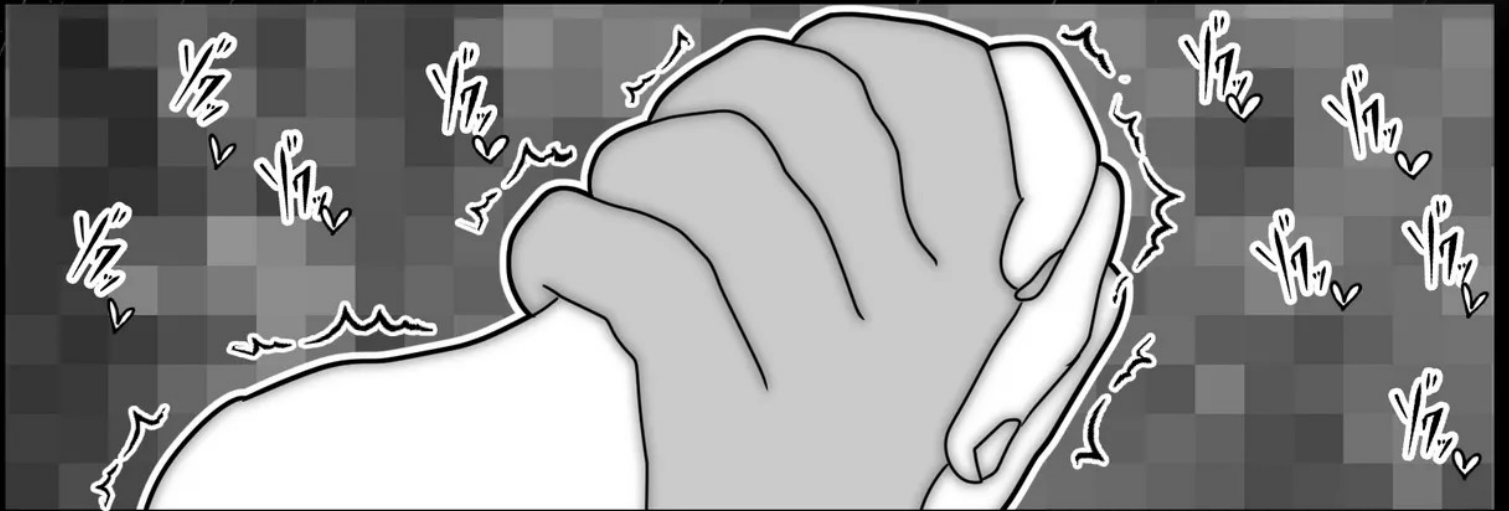
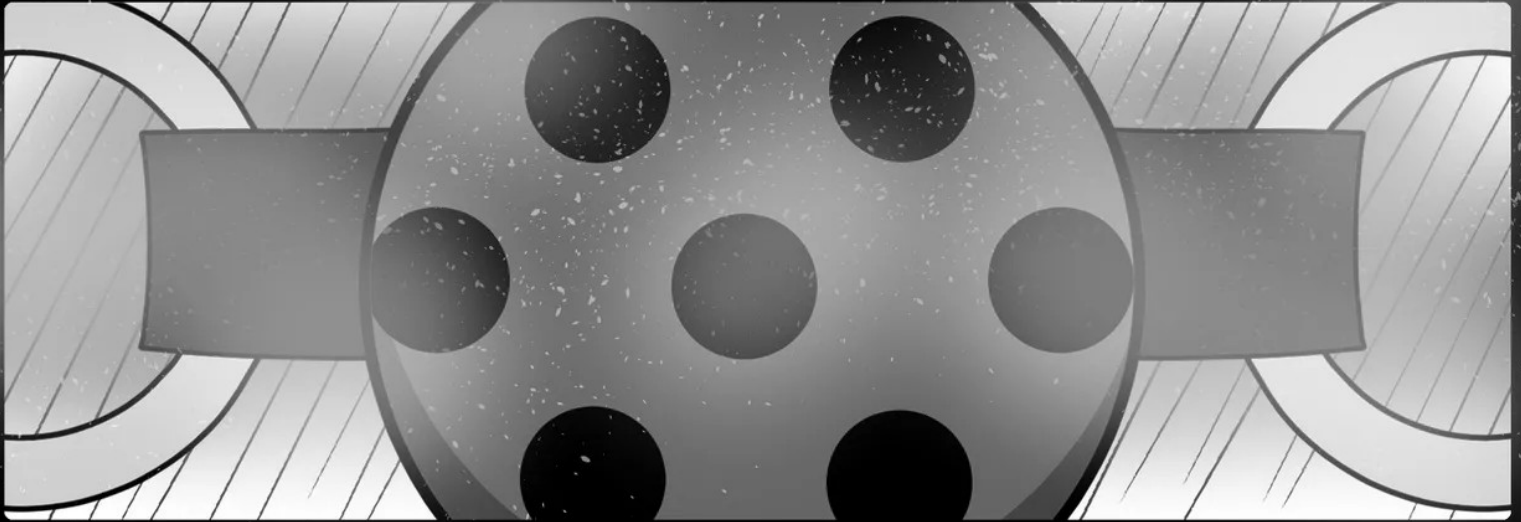
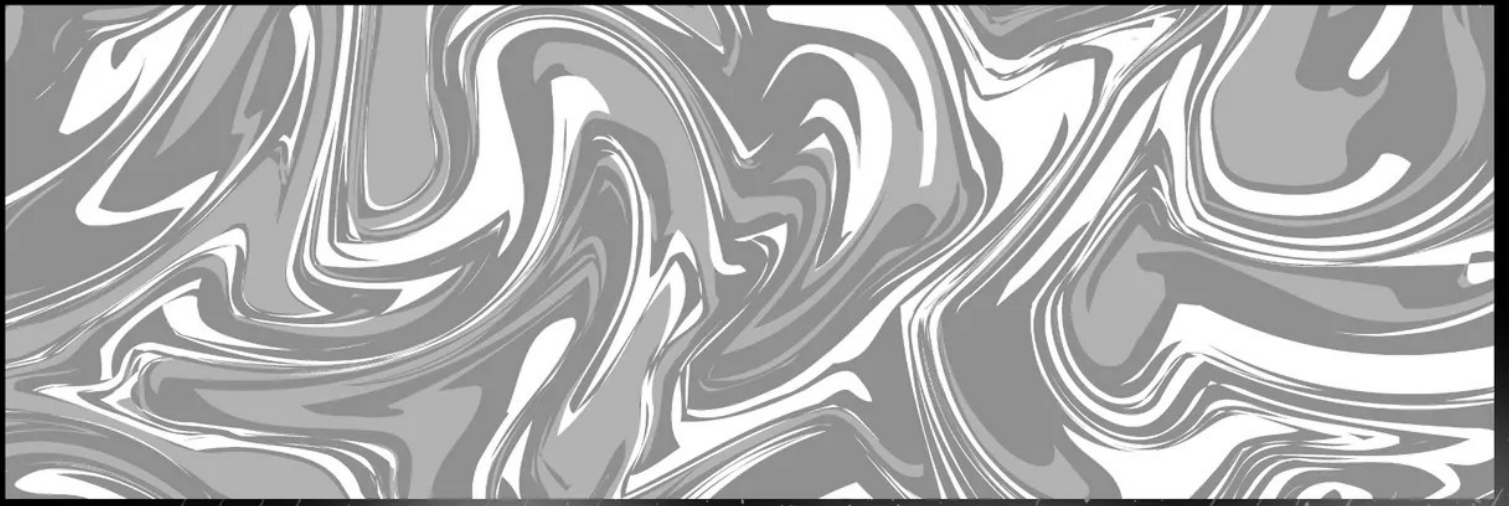














終

制作・著作

---

統計上の聖地