

蜘蛛神
様と俺

DOJIN
R18
成人向け
18歳未満の
購入・閲覧禁止



蜘蛛神
蜘蛛神

今回が初見の為、何のことだか 分からない方のためのキャラ紹介

舞台設定

このシリーズは埼玉県中西部を舞台とした神様達と平凡なモブ男である俺氏との心温まる土着信仰的ハートウォーミング伝奇丸呑みエロマンガです。普通の人には神様の姿は見ることはできませんが、たまたま蛇神様を見ることができた俺がその後、神様だったり妖だったりギシギシアンアンすることになります。



埼玉県

ご挨拶

初めましての方は初めまして。
お久しぶりの方はお久しぶりです。
ばんこく堂でございます。
最近の同人誌ではなかなか見なくなつたご挨拶のページです。
古いタイプの同人書きなんでこういうの入れたくなっちゃうですよ。
いつもはあとがきなんですが、ページ構成の都合上頭にご挨拶させていただきます。

さて、今回はコミティアでございます。前回参加したのがかれこれ6年くらい前なんでほんと久しぶりの参加になります。

いやー、怖い！
今原稿作業の最後に挨拶書いておるんですが、まだ何部刷るか決まっております(・ω・)
6年前夏コミティアでインパール作戦並みの大敗北を喫してからコミティアには心底恐れをなしております。

それでも今出来るものは目一杯詰め込んだつもりですので、皆様の琴線に少しでも触れれば幸いです。
では、長々と書くのも野暮なのでこの辺にて。
ばんこく堂6年ぶりのコミティア参加作品、どうぞお楽しみください。

ばんこく堂
2020.2.1

蛇神様

所沢市を中心に埼玉県中西部の水利をつかさどる白蛇の神様。棲み処の社や河を宅地開発や震災で失い、神力を失う直前に俺氏に出会い、禰宜として契約することになった。基本的に戦うことはないが宿主である俺氏を守るために槍を使う時がある。嫉妬深い。所持スキルは「水神の護りC」クラスは☆3ランサー



おキツネ様

飯能市の飯能駅裏稲荷に祀られている稲荷神。神様としてのレベルはバブルスライム程度。ただの狐だった頃に川に落ちて溺れる直前に蛇神様に救われて神様になった。稲荷修行として退魔忍のバイトもしている。武器は符術。今回は出番なし。スキルは「稲荷の幸運D」クラスは☆1キャスター



龍神様

秩父神社に住んでいる関東一円の水利を司る大物の龍神で、蛇神様の直属の上司。以前単独でスピンオフ作品(龍神様のおそなえもの)に出演したため、今回も出番なし。水術を自在に操る上に龍神として身体能力も半端なく高い。スキルは「関八州の恵みA+」クラスは☆5ルーラーなかなか出ない。



俺氏

川越在住の至って平凡なモブ学生だったが、たまたま蛇神様を見ることが出来たのでその後神様や妖怪たちと関係を持つことになる。メカクレ。アマチュア初段で振り飛車党。好きな棋士は藤井猛九段。川越のちびっこ相撲で小結までいったことがある。



皆様
お久しぶりです
俺です

こんな姿で
失礼しますが
何故にこんな事にな
っているかという

突然押しつけてきた
この女の人に
拘束されています

あらあら—
お言葉やわ—♡

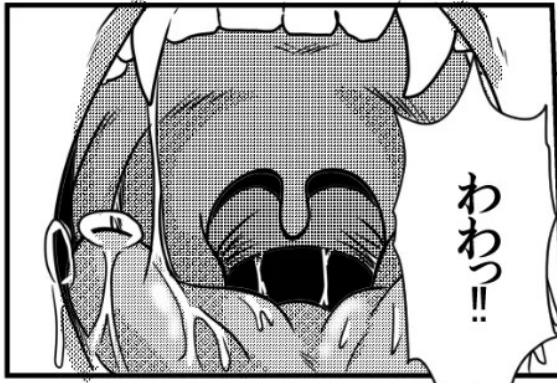
あずまえびすの
男の方の作法は分からんよって
ちよと大人しうしてもらた
だけですわあ

だそりです





見たとこ
あまり他の男と
変わらんように
見えますけどなあ



わわっ!!



まあええわ
いただきます♡



びっ

は
お
っ

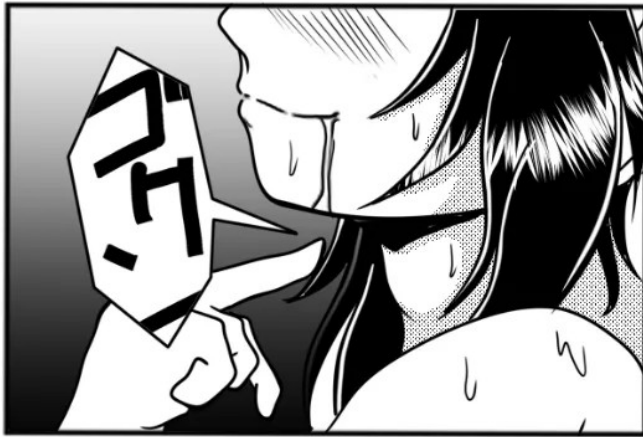
ん

あ
ん





で、出るっ!!



うふふ、喉から
腹の中に直接
注ぎ込まれてもうた♡

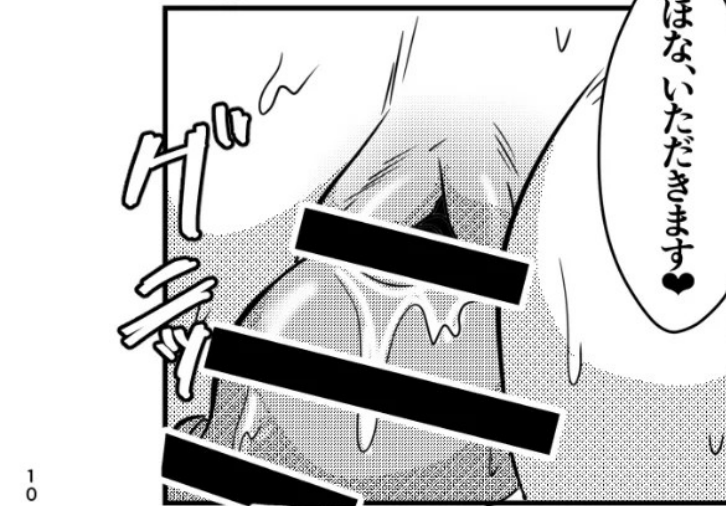


ご馳走様
でも、まだまだ
これからとすえ？



お、お尻ですか？

あら、うちは簡単に
女陰を許すような
安い女や
あらしまへんえ？



ほな、いただきます♡



次は、うちのお井戸に
いただくとしますかなあ♡





さあ、うちの腸内に
注いでおくれやす!

ああ、ええわ!
うちも果てそうやわ

お田こまふ!!

出セツ!!

ギョ

グム



い、痛っ!?





美味しかったわあ
ほな、もう回...



あらあら、あんまり
良うて化粧が
落ちてもうたわ

く、蜘蛛神様!
その姿は体!!

ニュワッ



ゲホゲホッ!

うちの名は牛鬼

牛馬を引き裂き
喰らう、蜘蛛の大妖

そしてもちろん
人間もなあ♡

人間も…!!
に逃げなきゃ!

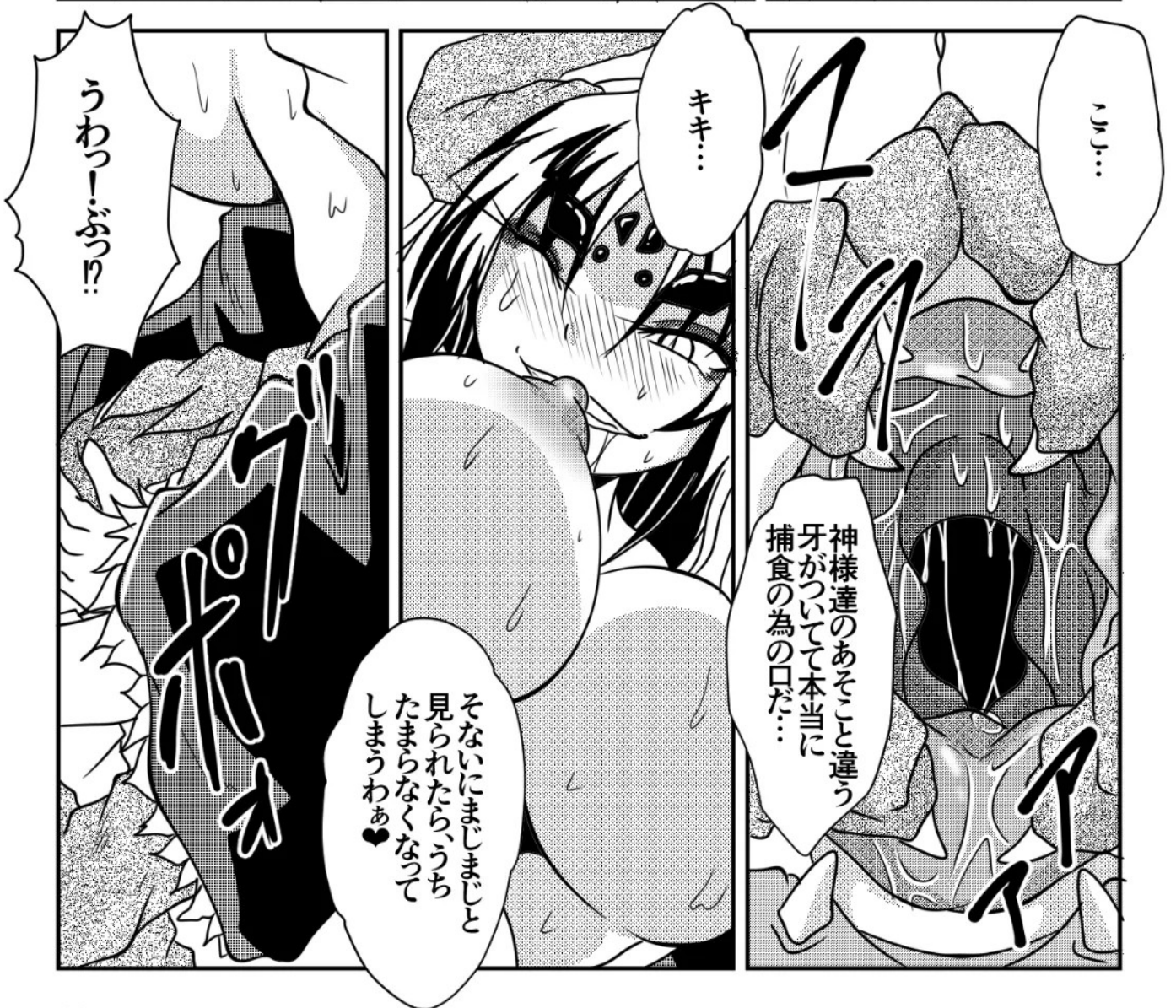
!?

か、身体が
痺れて…!

まあまあ、さっき
噛んだ時に毒が
入ってもうたかしら

うちの腹の中で
身も心も溶かしたる
さかいなあ♥

心配いらへんよって



ヒビビ...
入る、入ってくるわあ



ああ、美味しい
美味しいわあ...♡



ヒビビ...
ヒビビ...

どうぞです？
入りがつた
うちの体内どうぞえ？





クヒッ!!



グニャ

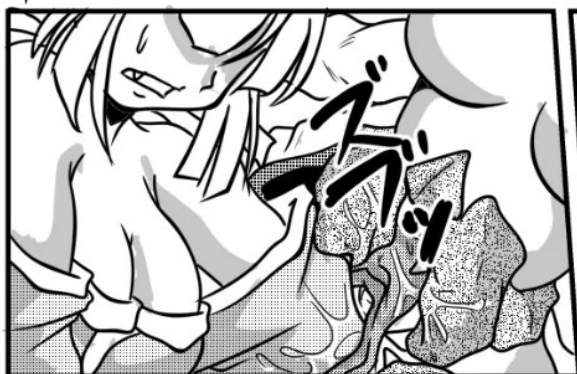
わわっ!
広い所に出た!?

ズレッ



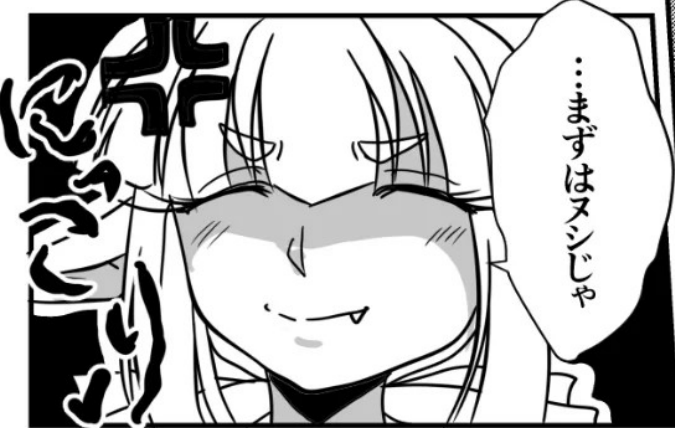
全部いただいて
しもうたわあ
ご馳走さま

これからゆるりゆるりと
溶ろかしてあげますよ♡





ふむ…
特に怪我もないよう
じゃな



「蜘蛛神様」
と俺

新刊おめでとう
ございます!

今度はおつとね
デザインの色を
考えましたw

かなとふ

あいらんす!
2本の腕で
あんなに
おんたは
そのつかね
のかわり
様で!



SUN GROUP

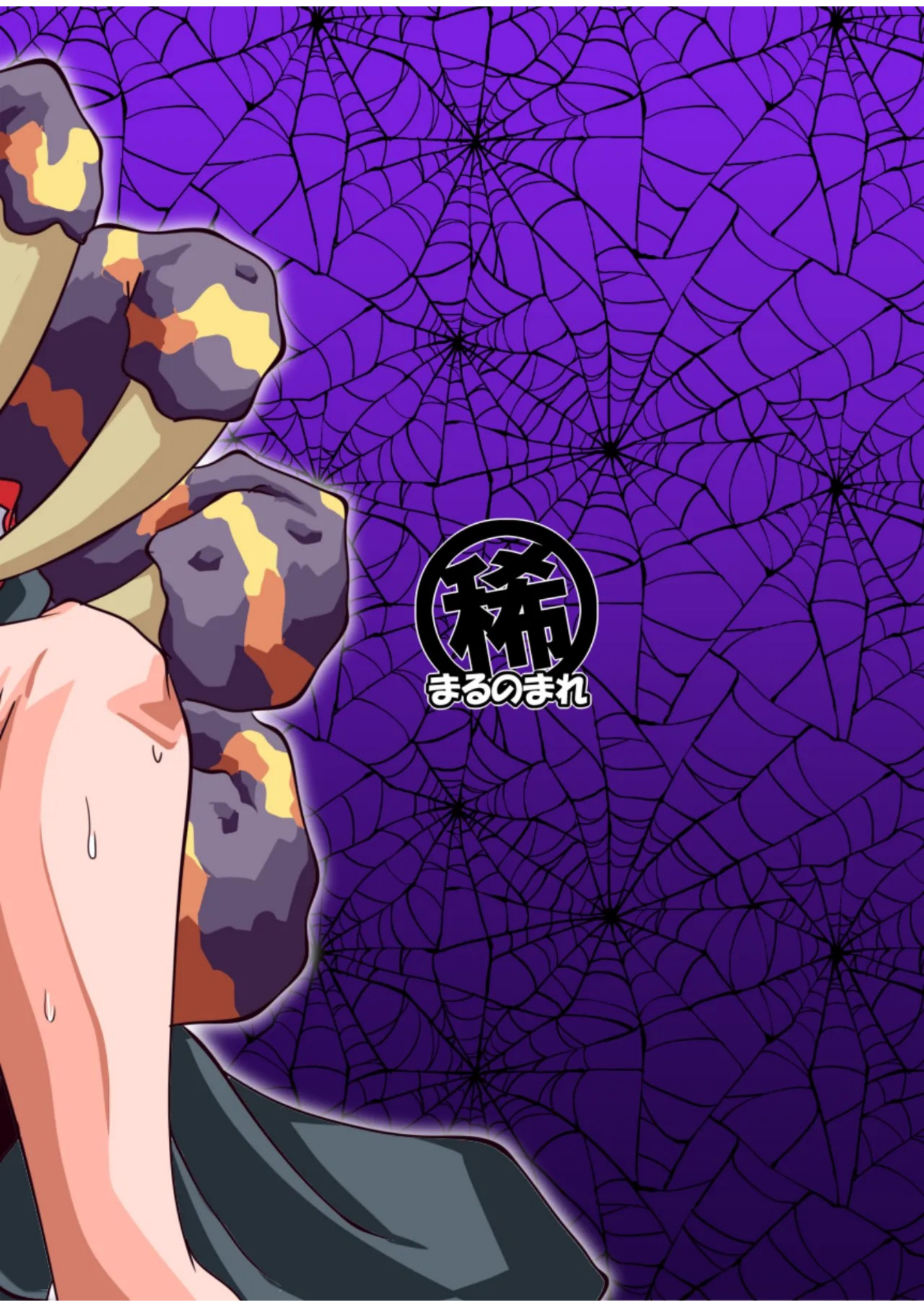
<http://www.sungroup.co.jp/>

ギ
ャ
ア
ツ

- 蜘蛛神様と俺
- 令和2年2月9日発行
(初出:COMITIA131)
- 発行者 ばんこく堂
- まるのまれ(丸ノ稀)
- 印刷所 サングループ様
- 連絡先 sysdes932@gmail.com
- twitter @sysdes0932
- pixivID 277614

**蜘蛛神様デザイン協力
かなとふ様(燈風屋)**

未成年者の購入、閲覧を禁止します。無断転載、複製複写を禁止します



稀
まるのまれ



蜘蛛神
様と俺

稀
まるのまれ

DOJIN
R18
成人向け
18歳未満の
購入、閲覧禁止