

性奴隷がご主人様に奉仕する話。

基本CG10枚

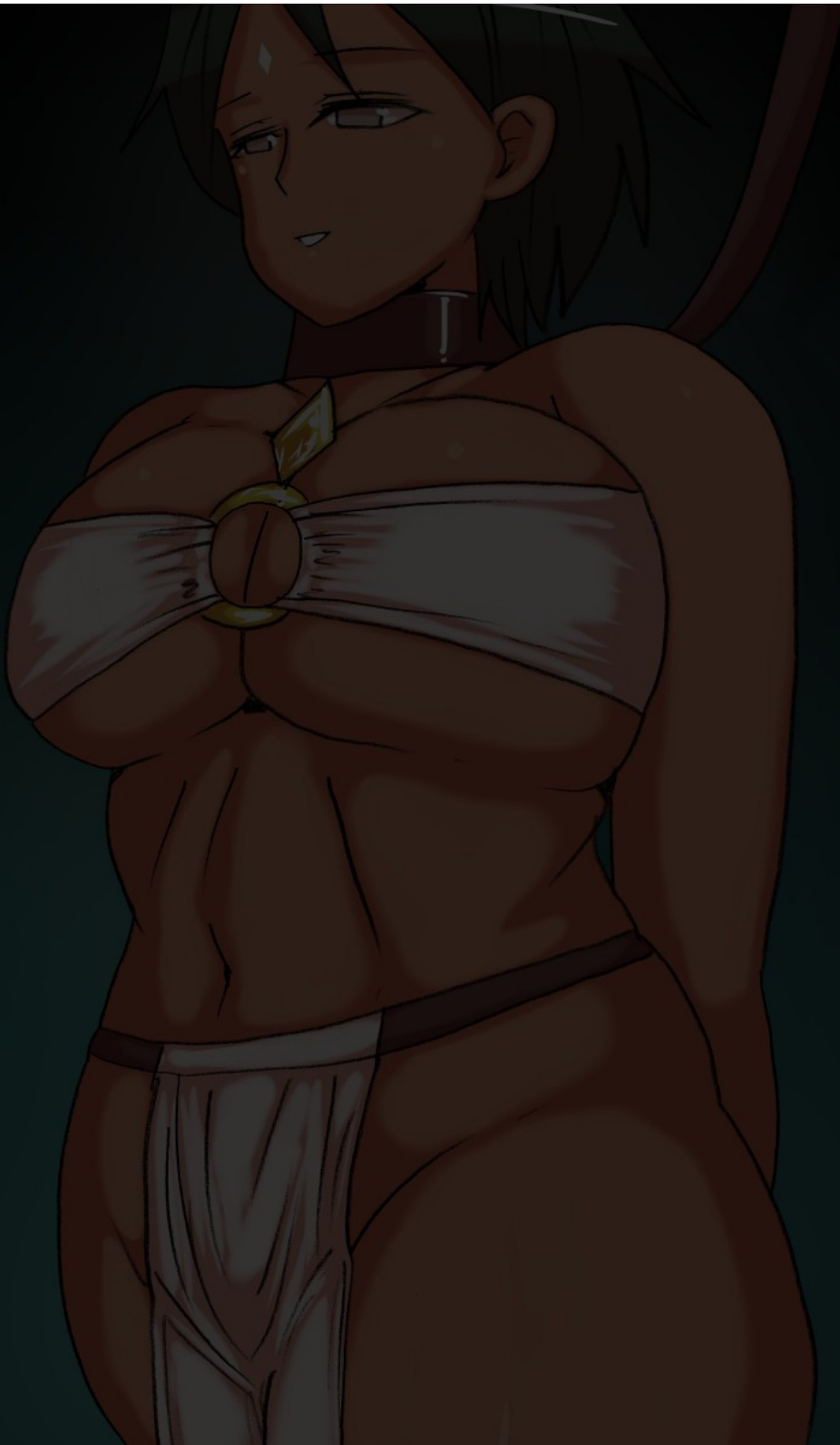
射精差分合わせて総枚数18枚

hf

ご主人様、もつと突き上げてくださいませ。



性奴隷CG集



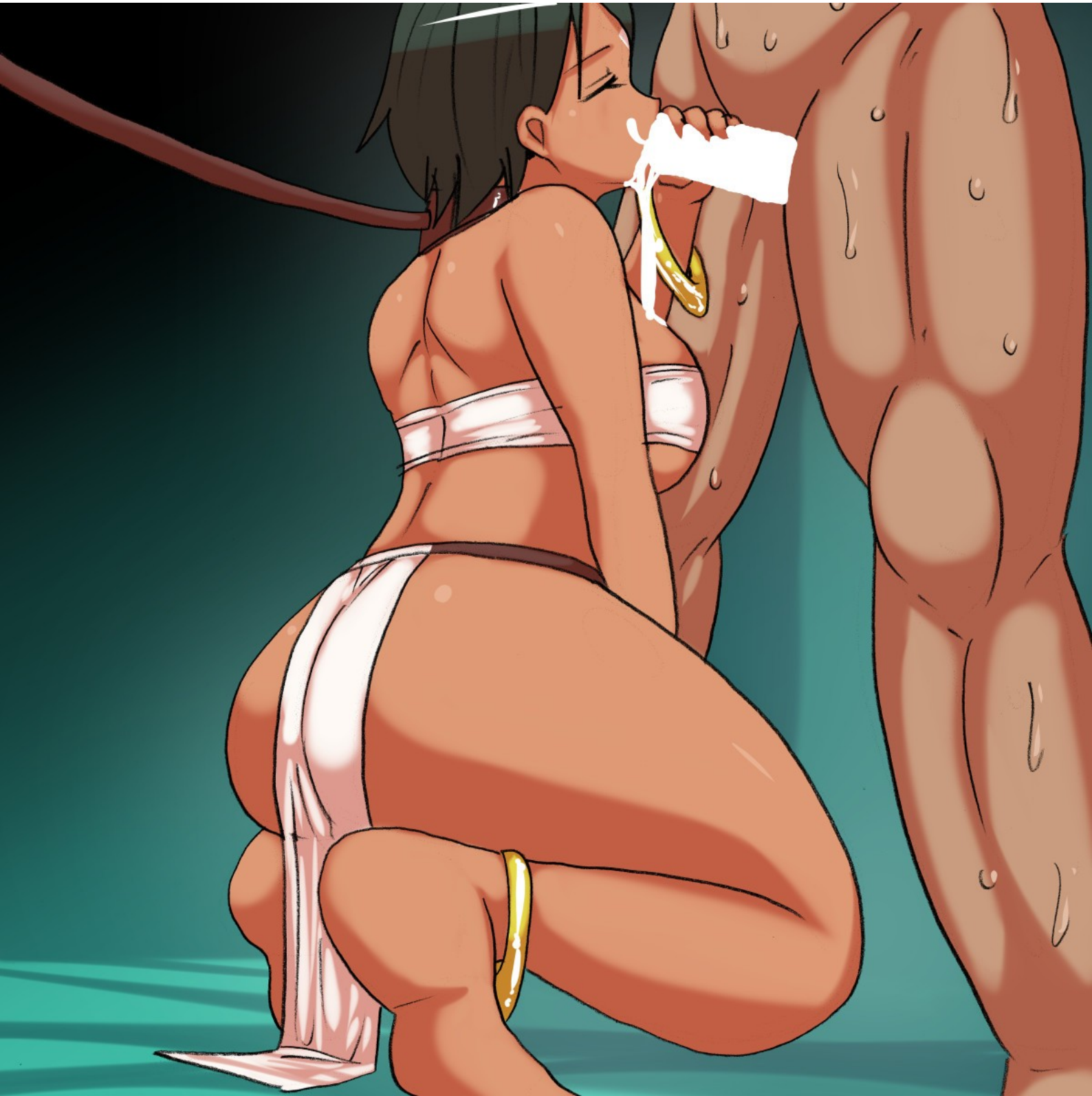
その世界では奴隷以外に性奴隷というものが存在していた。。。。。。
性奴隷の仕事、それはご主人様の性欲処理。。。。。。



「ご主人様、♡私はご主人様の性奴隷です、♡
早くこの体を使って性欲処理をしてくださいませ、♡♡♡♡♡」



「いかがですかご主人様、♡早くこの布切れを
どかしてご主人様の、挿入なさってください、♡」



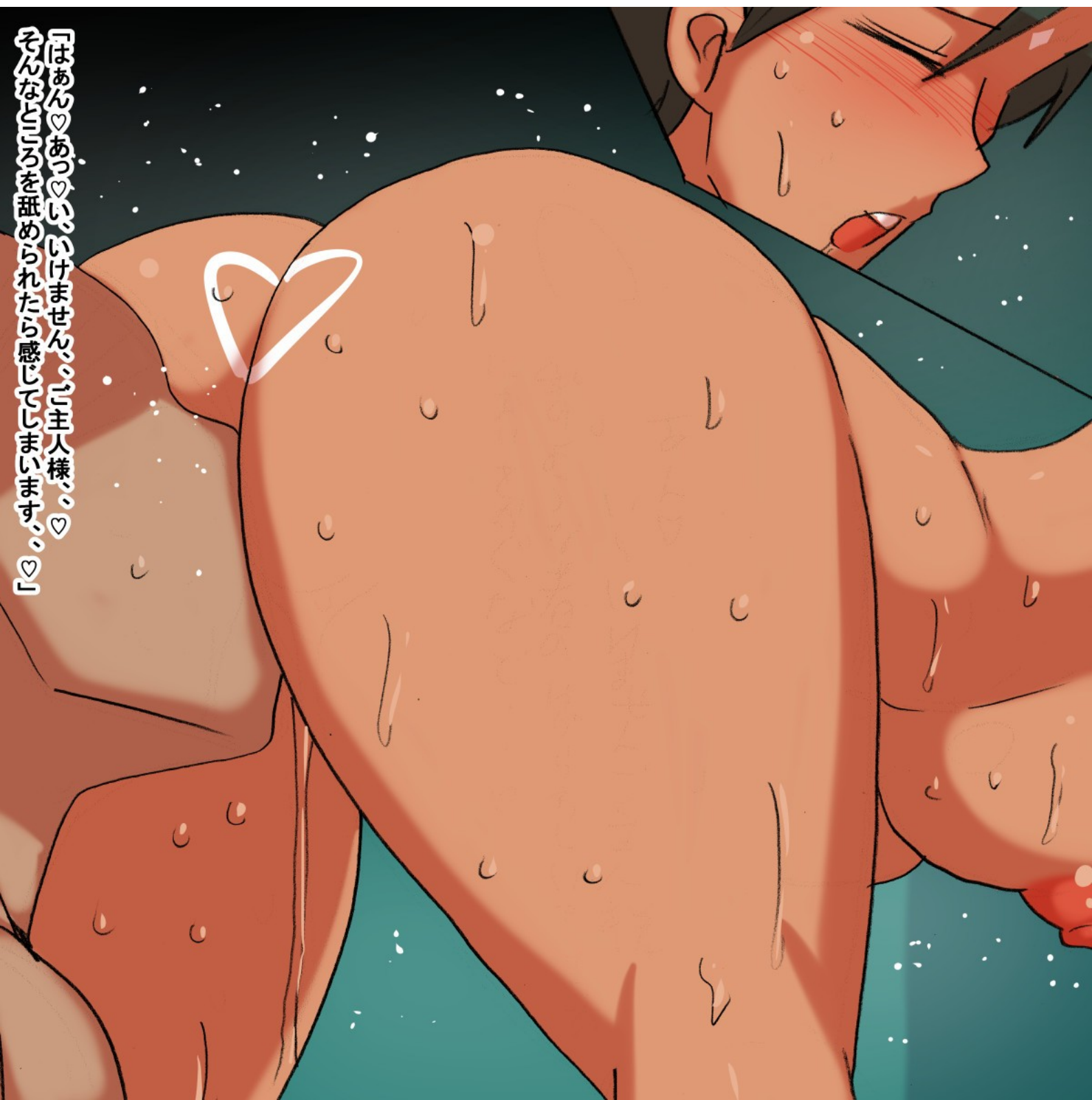


「あつ♡ああん♡
ご主人様の、
すすいのおお♡」



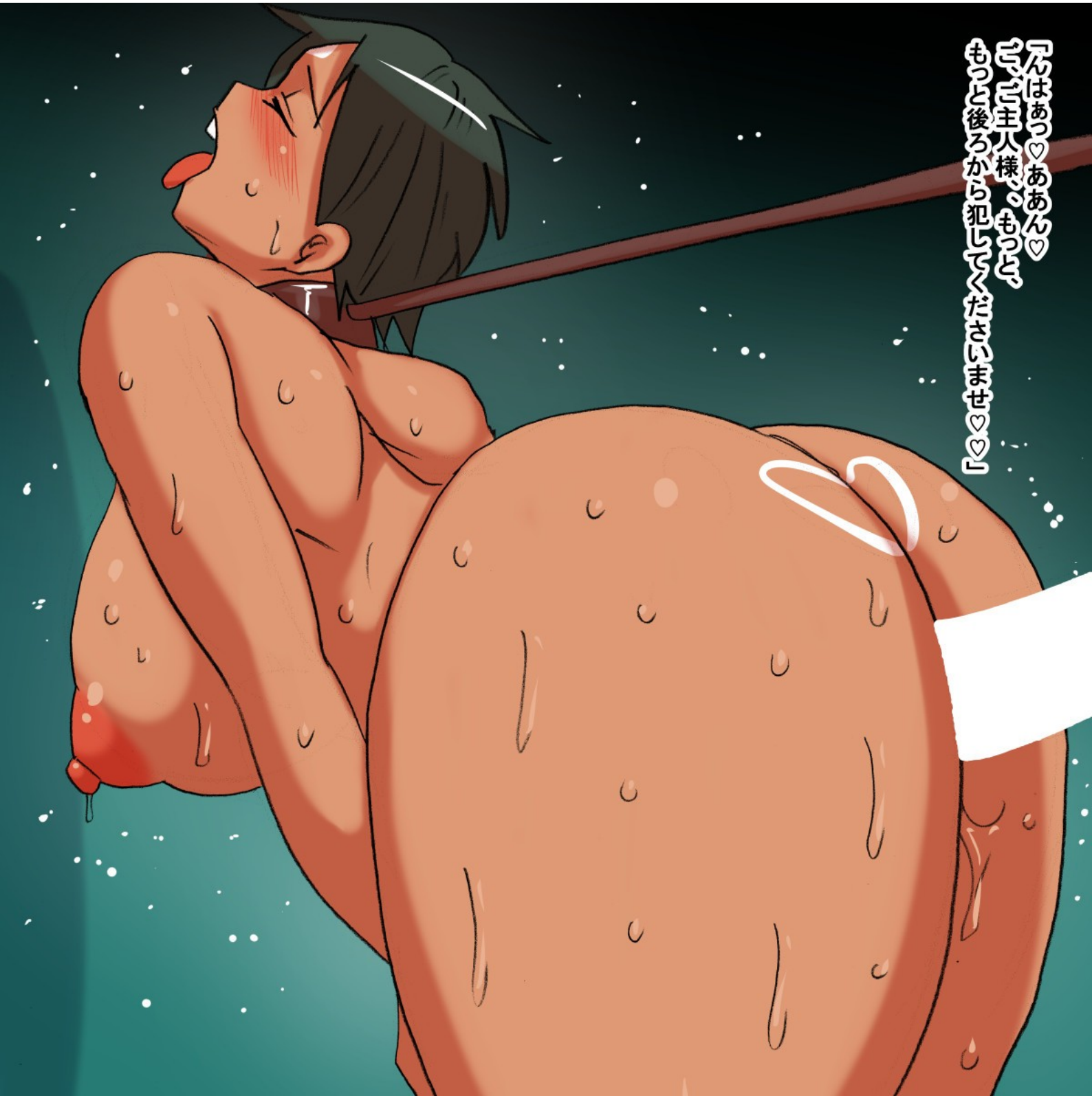
「どうぞご主人様、このムチムチの体、たっぷりと堪能してくださいませ。♡♡♡♡♡」





「はあん♡あつ♡い、いけません、ご主人様、♡
そんなと♡ろを舐められたら感じてしまいます、♡
♡」

「んはあっ♡ああん♡
ご主人様、もっごう
もっごう後ろから犯してくだされませ♡」









「あっ♡あっ♡ああん♡
わ、私のことなど構わずに
存分に私のアソコを
犯してくださいませ♡」





「はあ、♡はあ、♡
♡ご主人様の精液、♡
♡こんなに注がれてしまいました。。。♡」

この度は当作品をご購入くださり、ありがとうございます。

性奴隷がご主人様に奉仕をするCG集です。
性奴隷ですが、恥ずかしくなっていたり、無理矢理やらされている表現も良いですが、自ら進んで奉仕する表現が好きです。

関連作品(公開予定含)

gx
gy
gz
ha
s
hg

当サークルホームページ等専用のページを開設致しました。
これらにおいても創作活動を行っておりますので、よろしければご確認ください。

Ci-en:<https://ci-en.net/creator/4749>

Fantia:<https://fantia.jp/fanclubs/27877>

※当サークルの作品は全てフィクションです。実在する人物との性行為、およびそれに準ずる行為を行う際は決して強要することなく、お互いの明確な同意、理解、許可を得た上で行いましょう。

※当サークルの全作品の無断転載(購入されていない方が閲覧できるようにする)等の行為はご遠慮願います。ご協力の程、よろしく願います。